

Презентация работы экологического патруля
Тема: «Исследование поймы реки Ембулатовка»

**Руководитель : Акжеисова Г.Т учитель
географии 1 категории
Красноармейской ООШ**



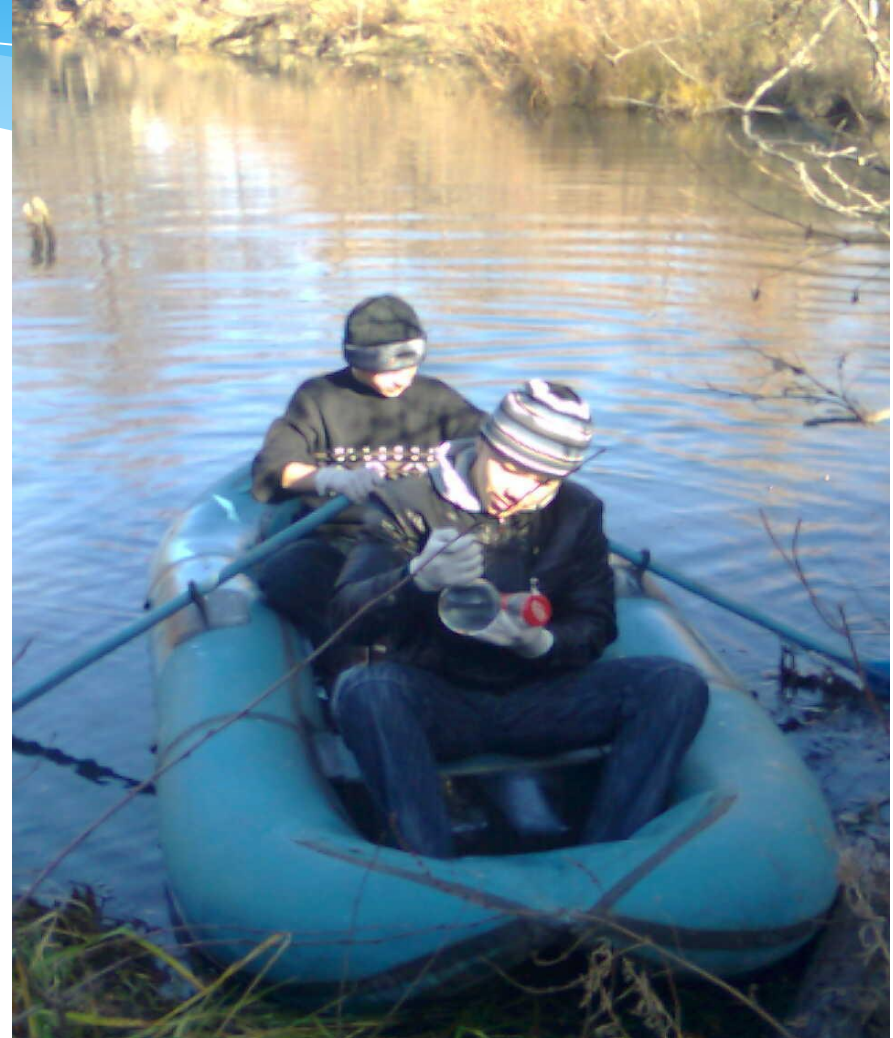
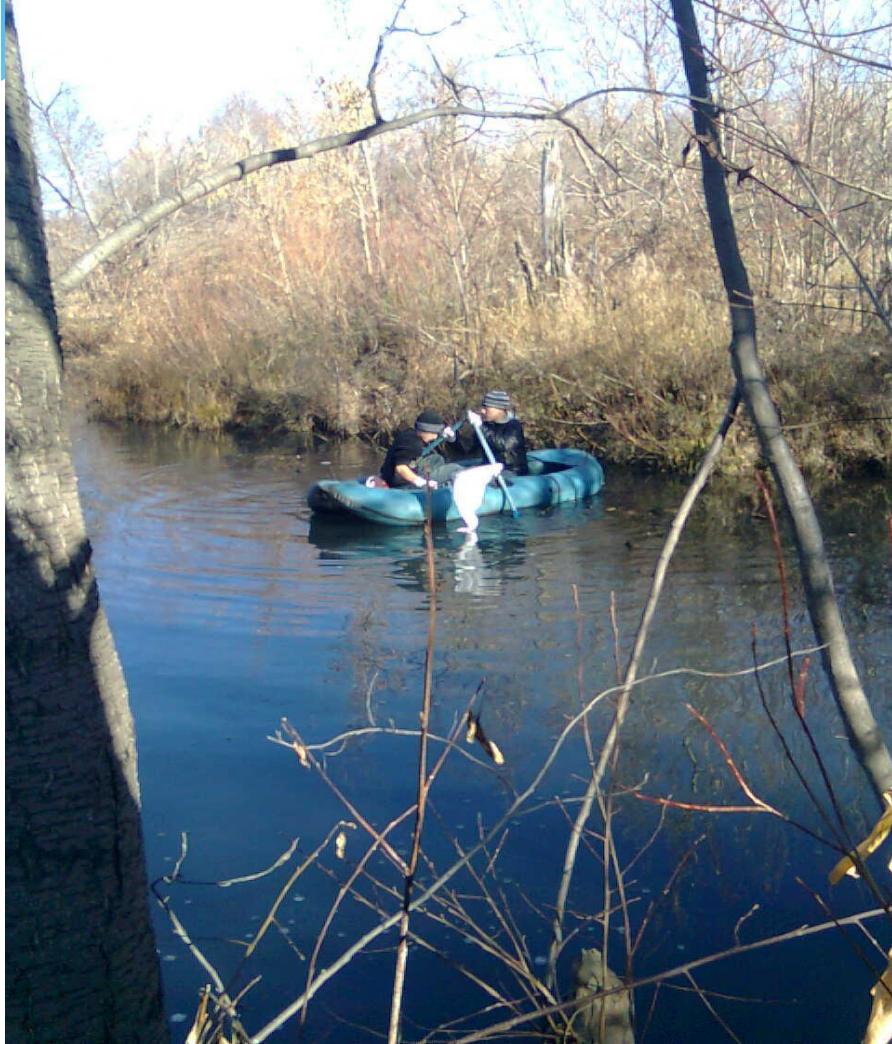
Цель: изучить и освоить
природное наследие
местности, определить
современное состояние
р. Ембулатовка

Задачи :

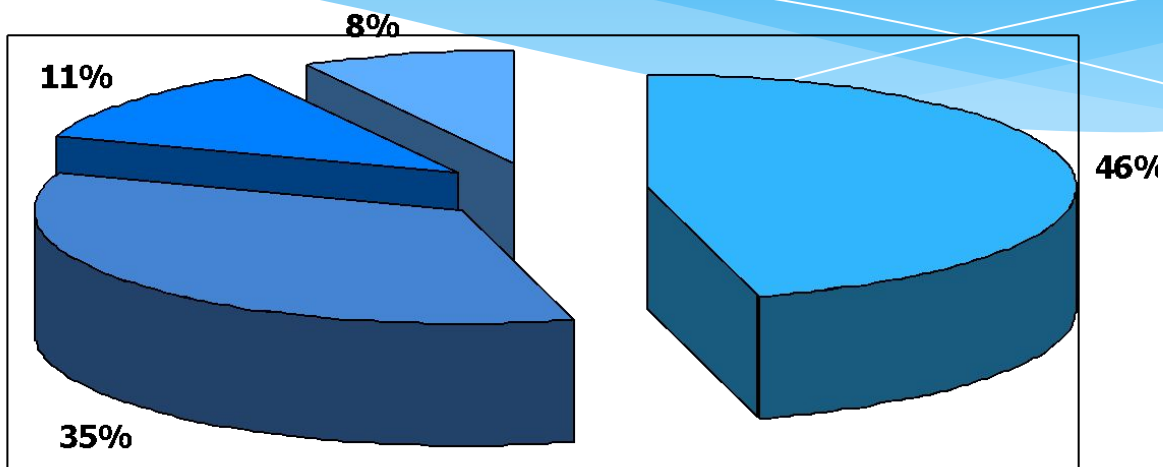
- * Выявить флористический и фаунистический состав района исследования
- * Провести гидрологические исследования
- * Изучить абиотические факторы водной среды на данной местности

Методы исследования

ЖИВОТНЫХ



Оценка качества воды по организмам макро-зообентоса



- губки
- плоские личинки поденок
- личинки стрекоз
- червеобразные пиявки

Определение прозрачности воды по видимости диска Секки



Старое русло реки Ембулатовка



На этом месте была когда-то
плотина...



Перекрыты реки Ембулатовка



Исследование береговой линии р.Ембулатовка в зимнее время



р.Ембулатовка зимой





Рубка леса



Свалка (пойма реки Урал)



«След человека»

Выводы:

1. Гидрологические исследования показали, что водный комплекс р. Ембулатовка относится к относительно чистым.
2. Режим питания реки снеговой
3. Антропогенное влияние сказывается на изменение русла реки

Рекомендации и прогнозирование

- сезонная очистка береговой линии р. Ембулатовка
- сохранение дендрологического состава русла р. Ембулатовка
- сохранение богатого фаунистического состава

Несоблюдение санитарно-гигиенических норм, правил поведения в лесу приводят к экологическому дисбалансу.



Спасибо за внимание!