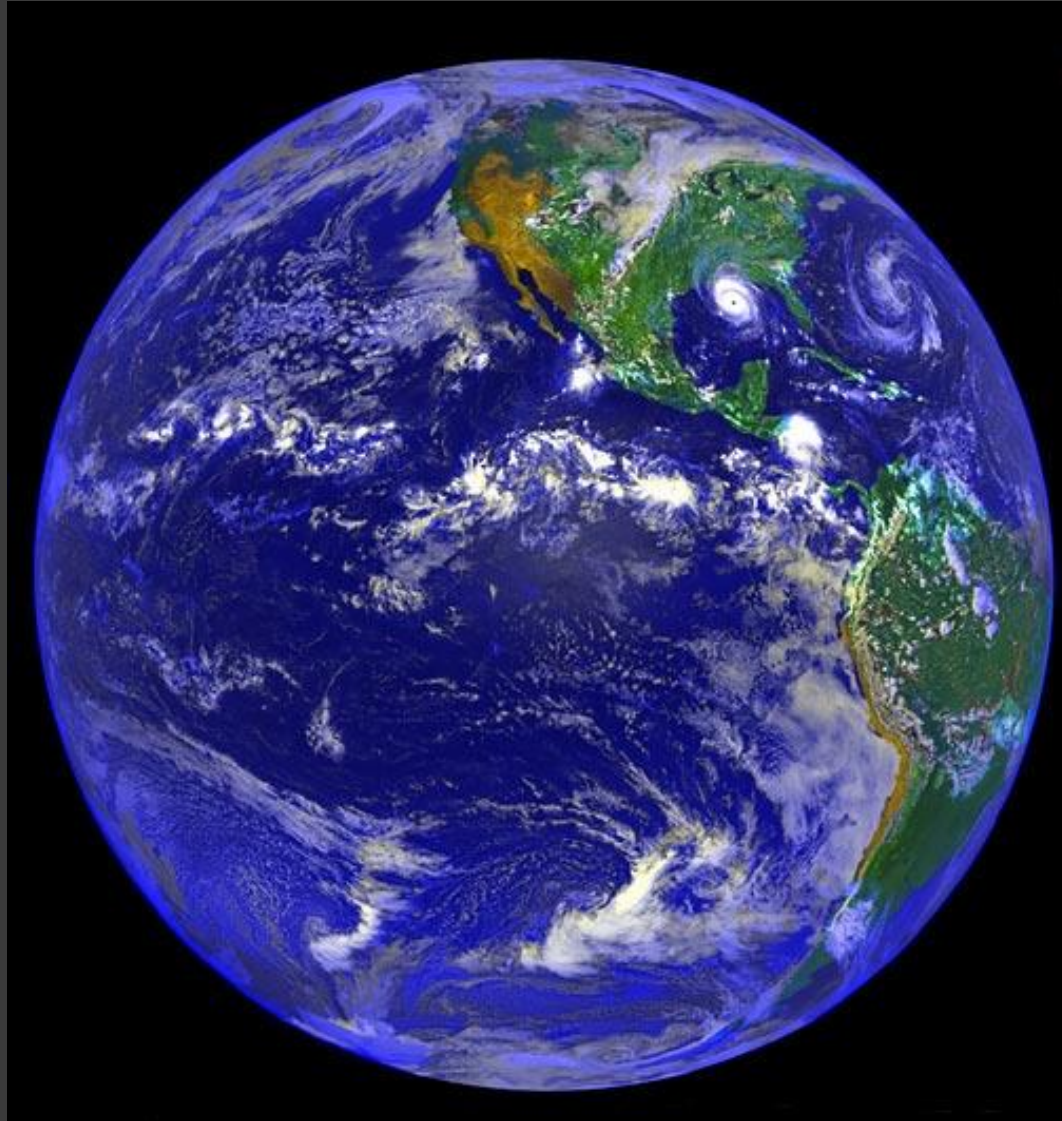


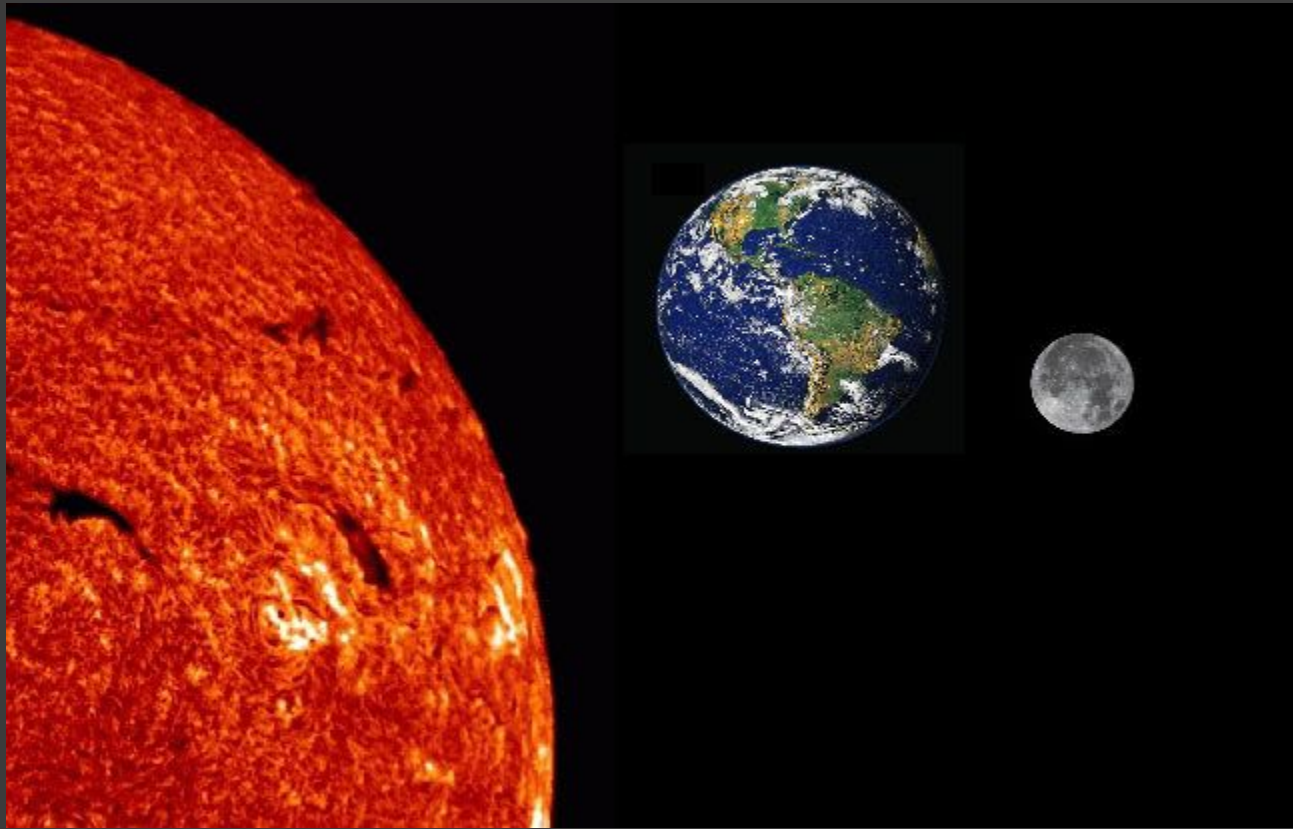
ЗЕМЛЯ СО ВСЕЛЕННО Й

Предмет: география
Ученицы 6 класса «Б»
Коченюк Юлии

Земля и космос

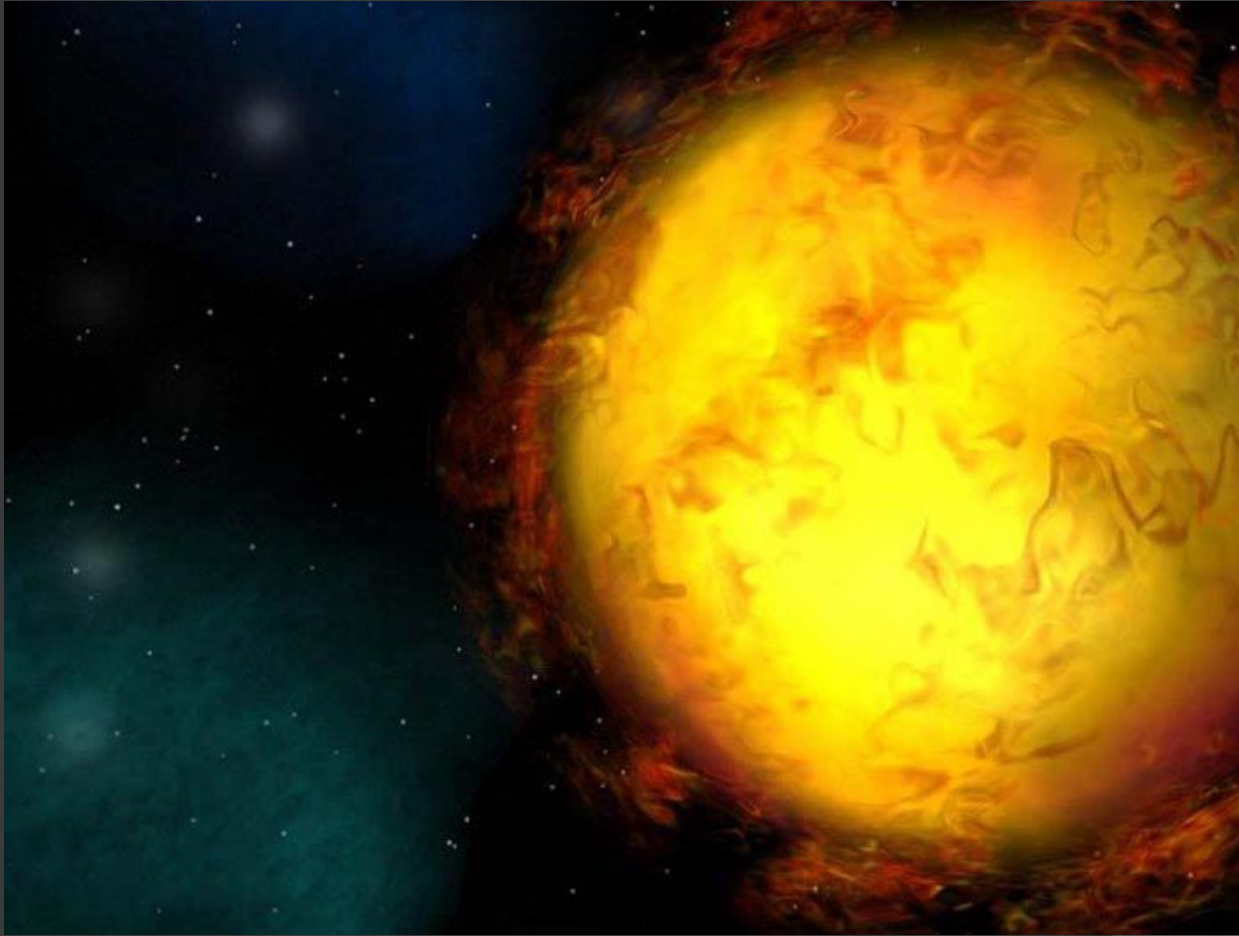


Земля вид с космоса



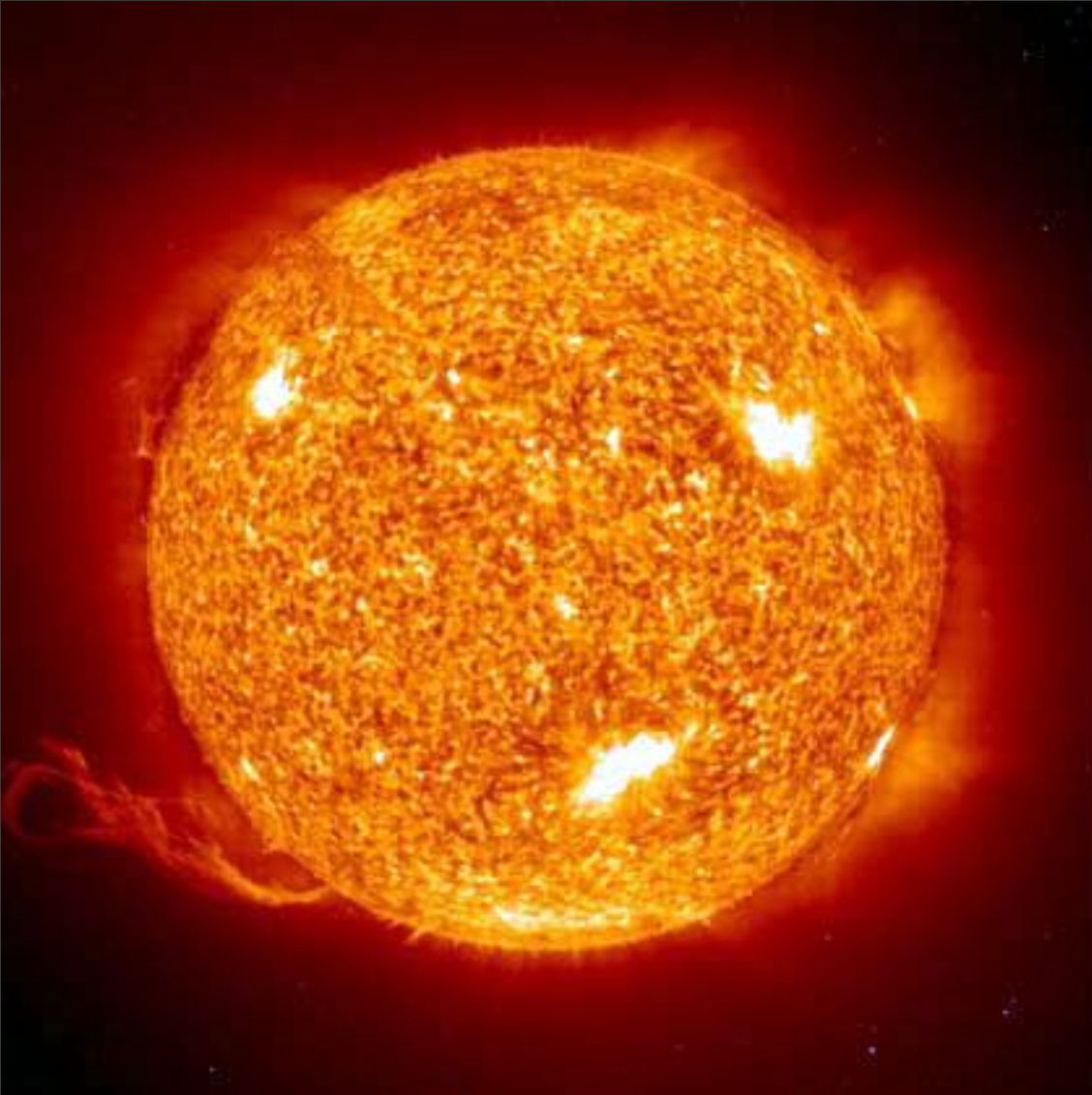
Земля — наш космический дом или, можно сказать, наш общий космический корабль. Она летит в пространстве, обращаясь вокруг Солнца, и мы вместе с ней совершаем большое космическое путешествие. Путешествие, действительно, большое, поскольку и Солнце движется, обращаясь вокруг центра нашей Галактики, да и сама Галактика не остается на месте. Во скольких же движениях участвует Земля? Во-первых, она вращается вокруг своей оси, как огромный волчок, совершая один оборот примерно за 24 часа. Этот промежуток времени называется — *сутки*. Во-вторых, примерно за 365 с четвертью суток Земля совершает один оборот вокруг Солнца. Этот промежуток времени называется — *год*. В-третьих, вместе с Солнцем и всей солнечной системой наша планета обращается вокруг центра нашей звездной системы — Галактики, совершая один оборот примерно за 240–250 млн. лет. Этот период времени называется *галактическим годом*. Вот основные движения, в которых принимает участие Земля, но есть и другие.

ЗВЕЗДЫ



Звезда вблизи вид с космоса

СОЛНЦЕ



луна



- Луна — спутник Земли. Это самое близкое к нам космическое тело. Среднее расстояние от Земли до Луны составляет около 384 400 километров. Масса Луны меньше массы нашей планеты примерно в 81 раз, а диаметр составляет 3 474 километров. У Луны есть кора, толщина которой около 60 км, мантия и небольшое твердое ядро. Один оборот вокруг своей оси Луна совершает чуть больше чем за 27 земных суток. За это же время она обегает вокруг Земли, поэтому она всегда обращена к нам одной и той же стороной. Только с появлением космических кораблей человек смог, наконец, увидеть обратную сторону Луны. Это произошло в 1959 году, когда советская станция «Луна-3» передала на Землю первые фотоснимки невидимого с Земли лунного полушария. Даже невооруженным глазом можно заметить, что поверхность Луны неоднородна. Некоторые области кажутся темными, еще в начале 17 века *Галилео Галилей назвал их морями. Сейчас уже известно, что никаких морей на Луне нет, но по традиции лунные моря сохранили свое название. Более светлые области на Луне называют материками, они занимают более двух третей видимой лунной поверхности. Это районы с неровным ландшафтом, здесь много горных хребтов.*

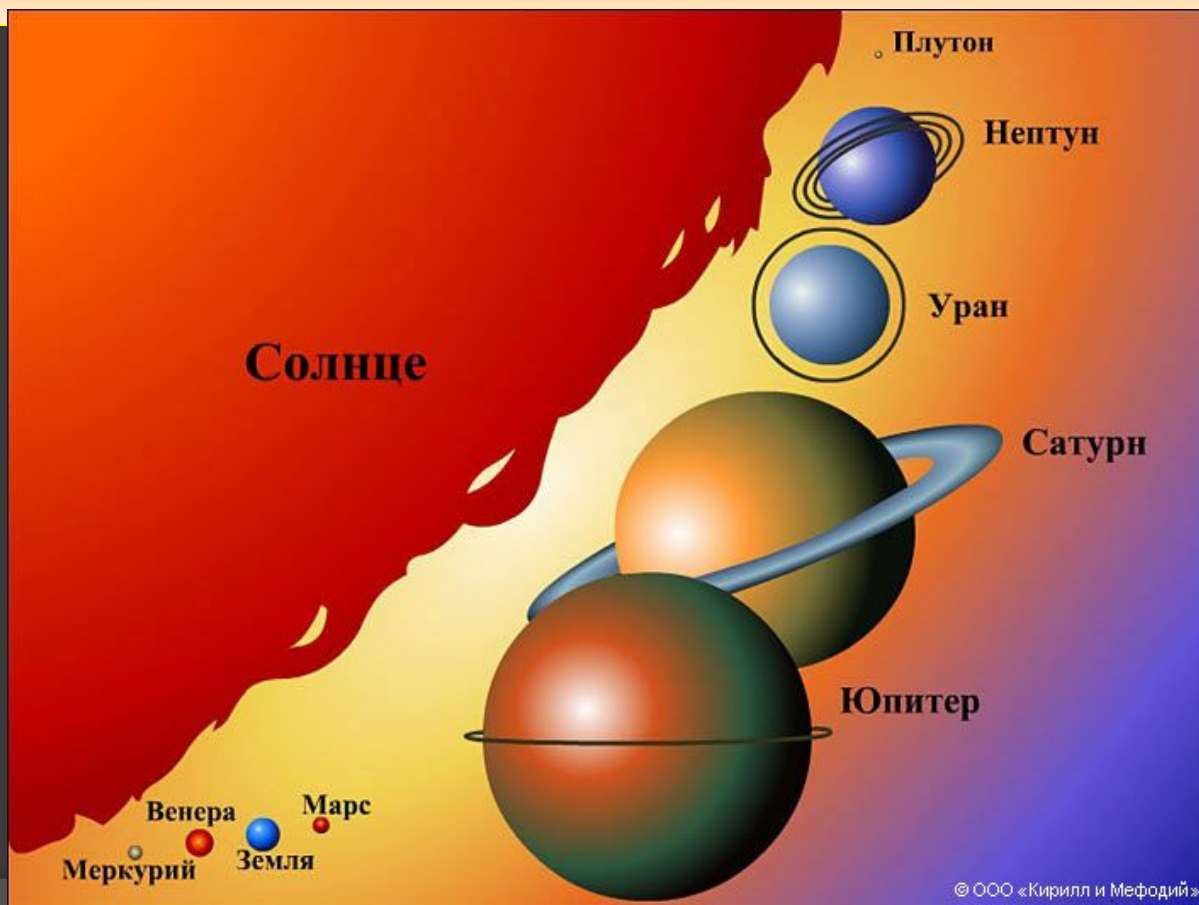




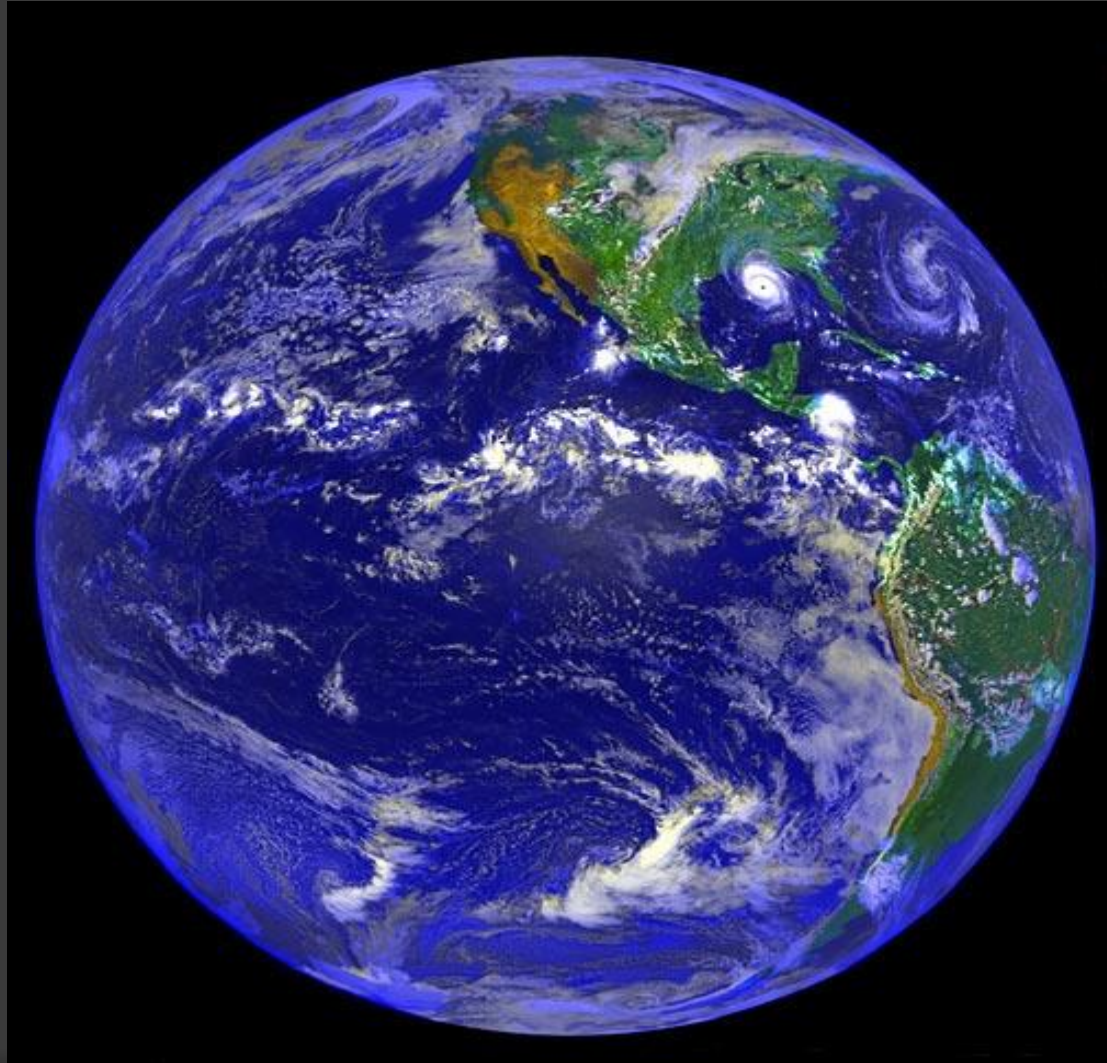
Вид с Земли



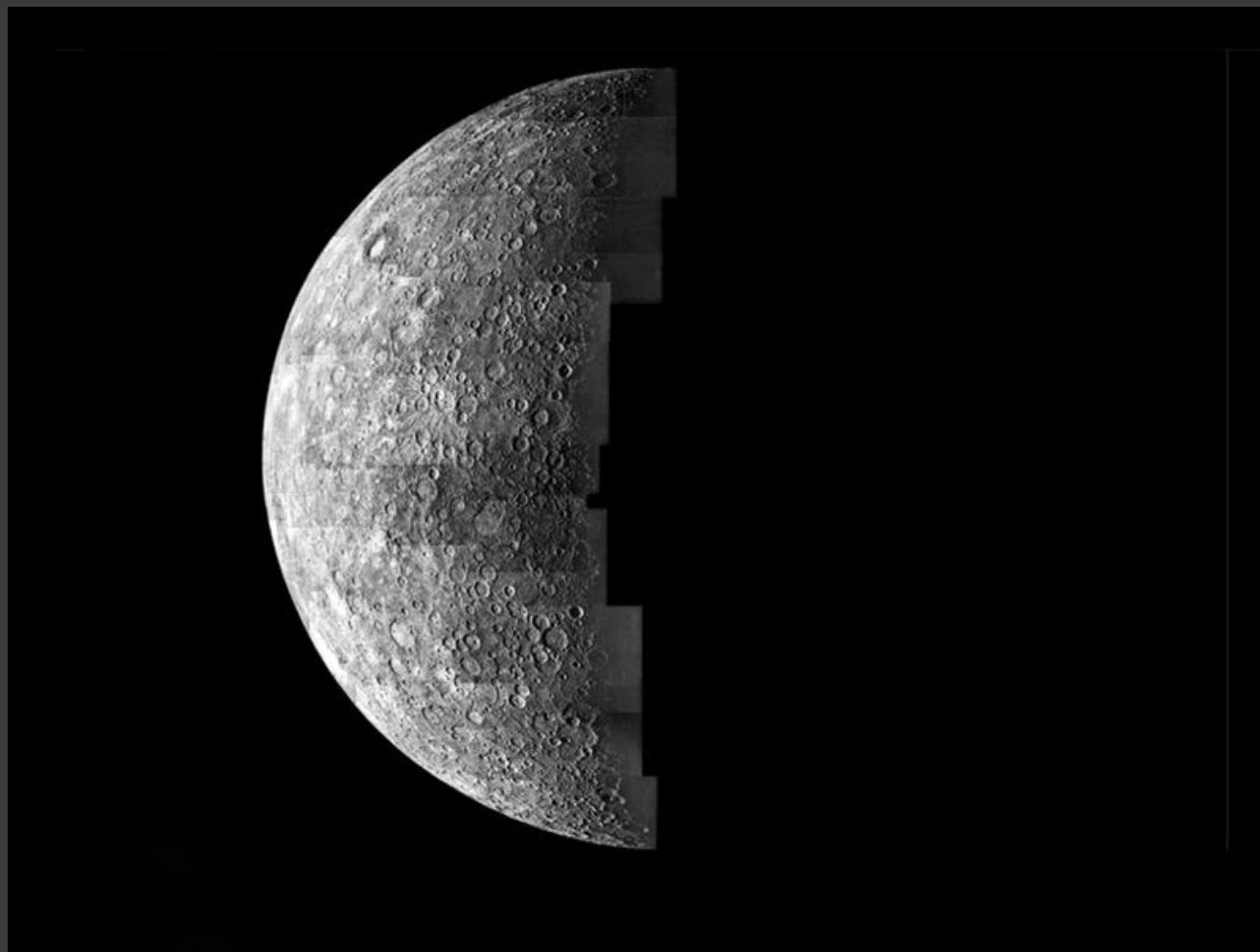
ПЛАНЕТЫ



Земля



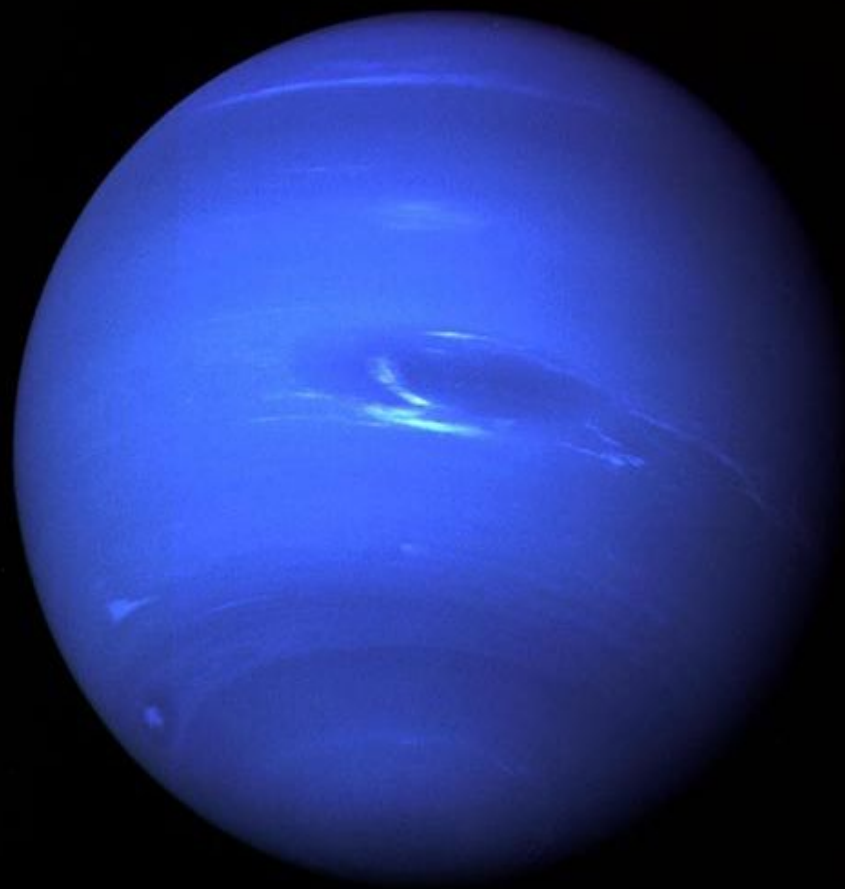
Меркурий



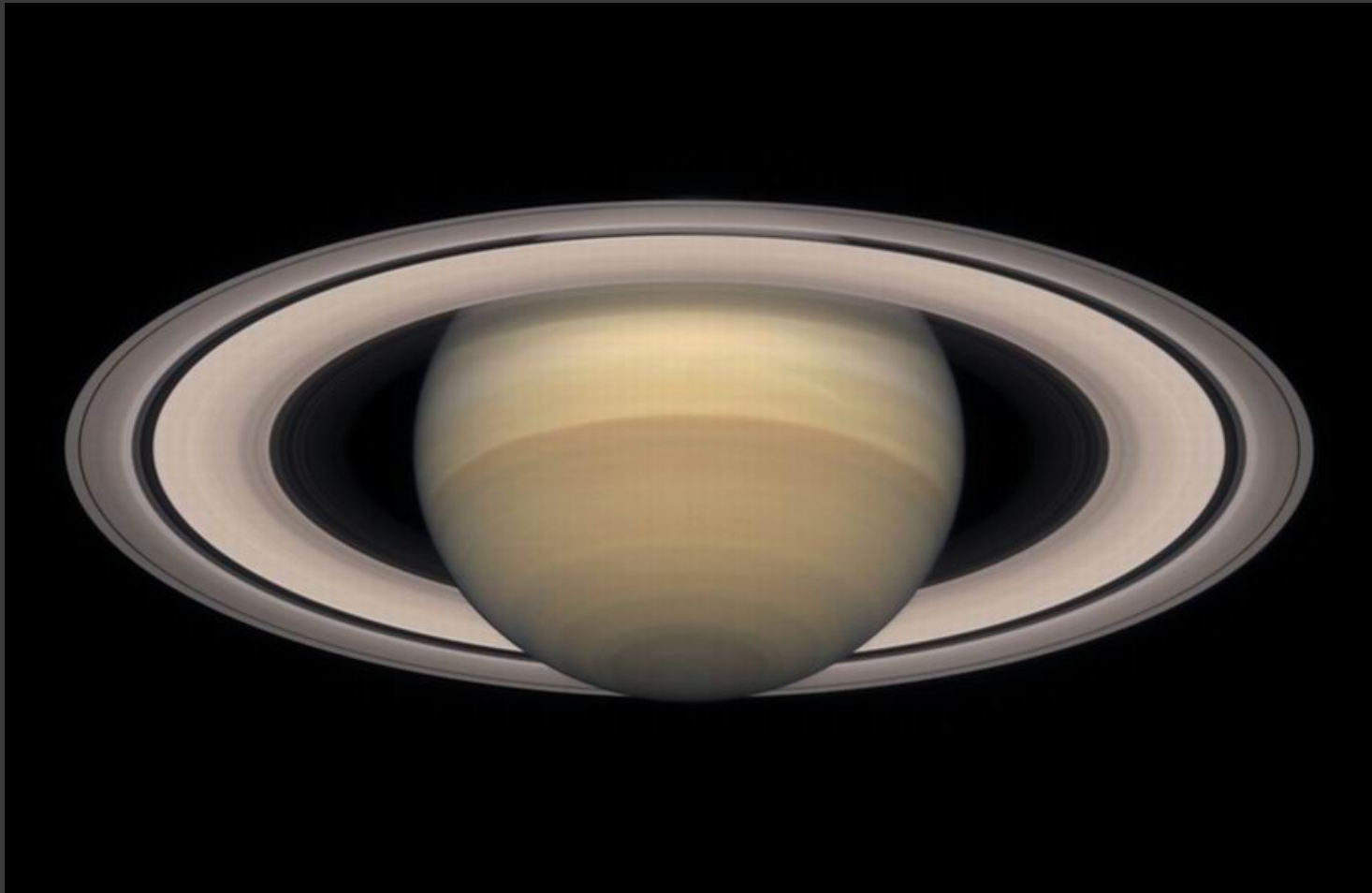
Венера



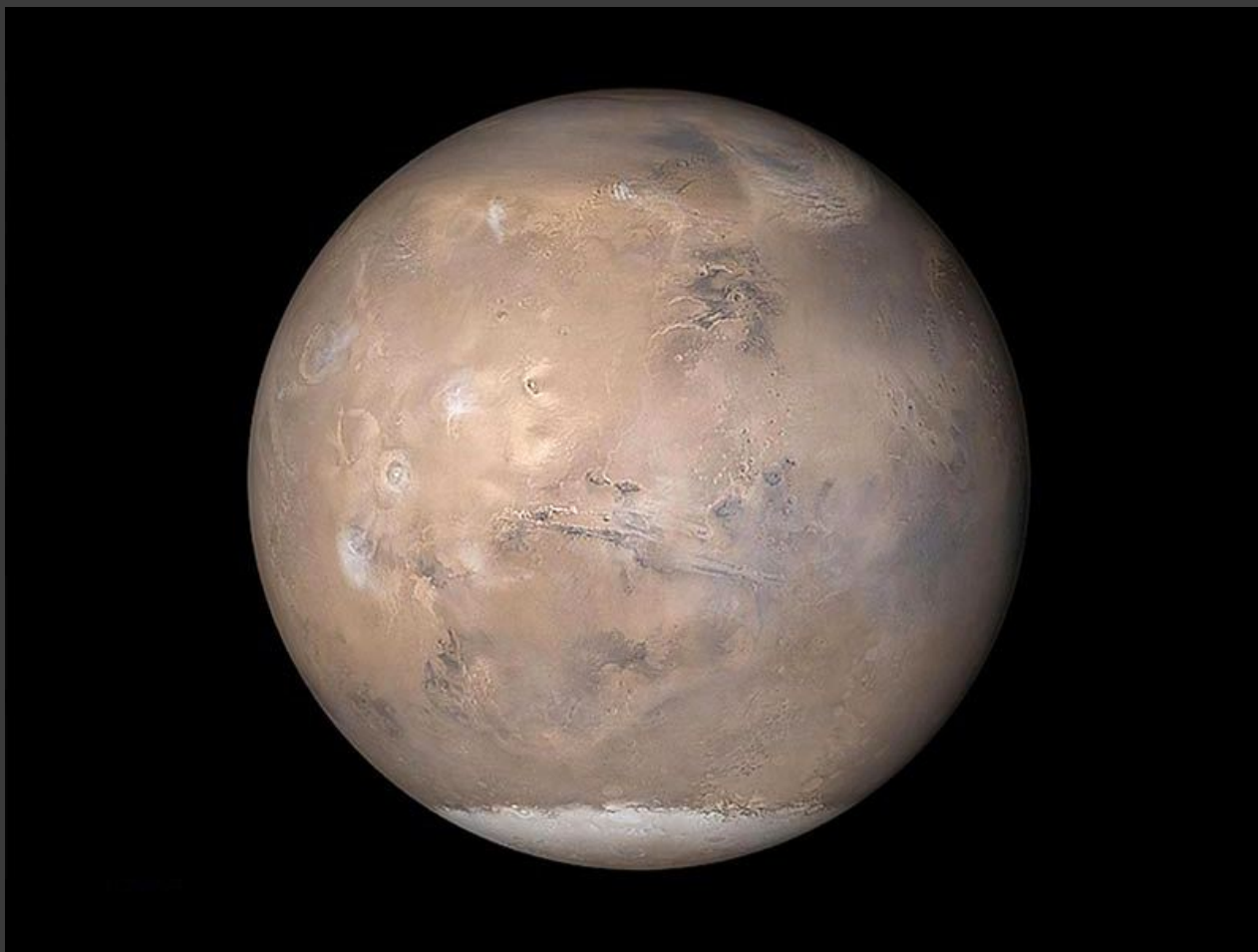
Нептун



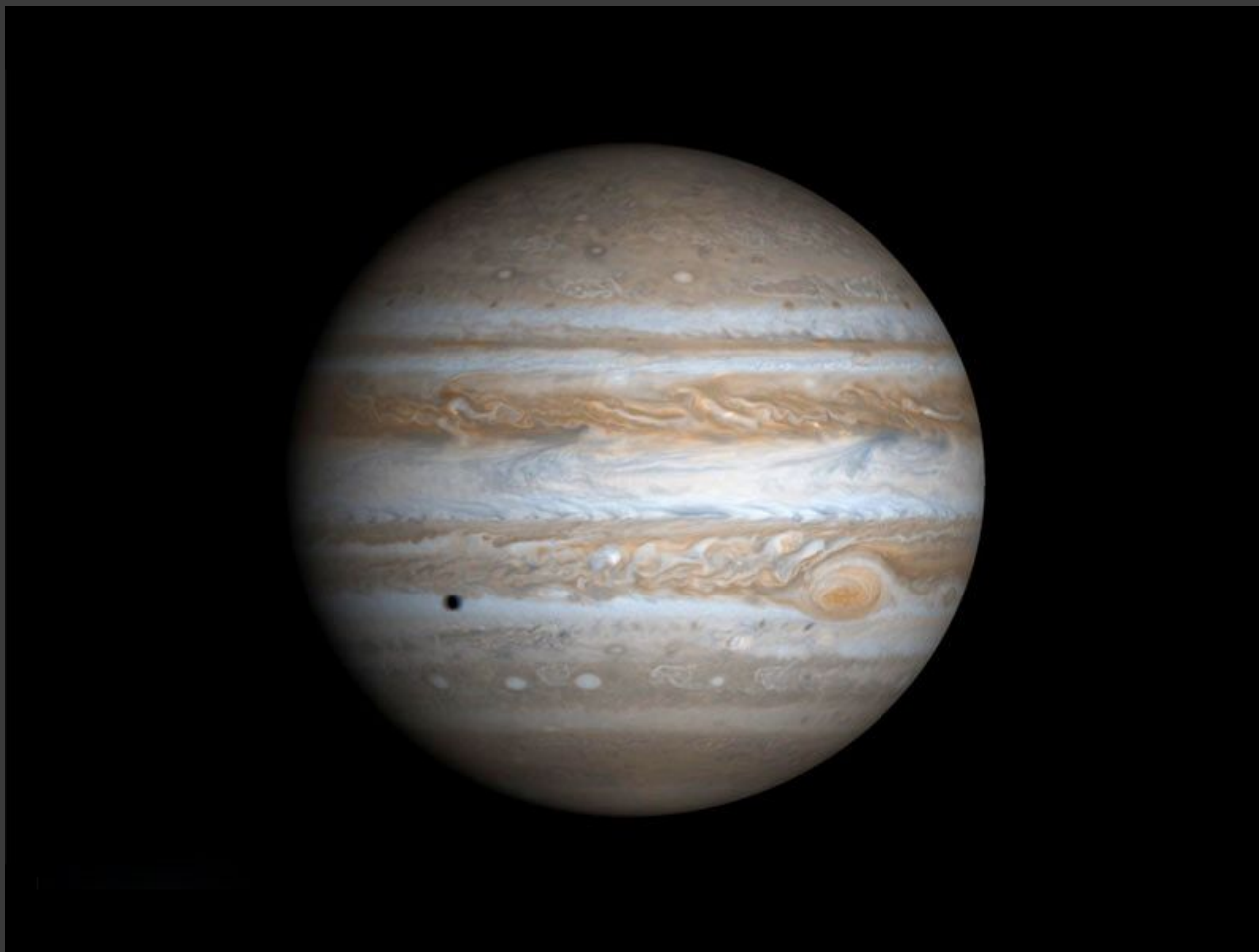
Сатурн



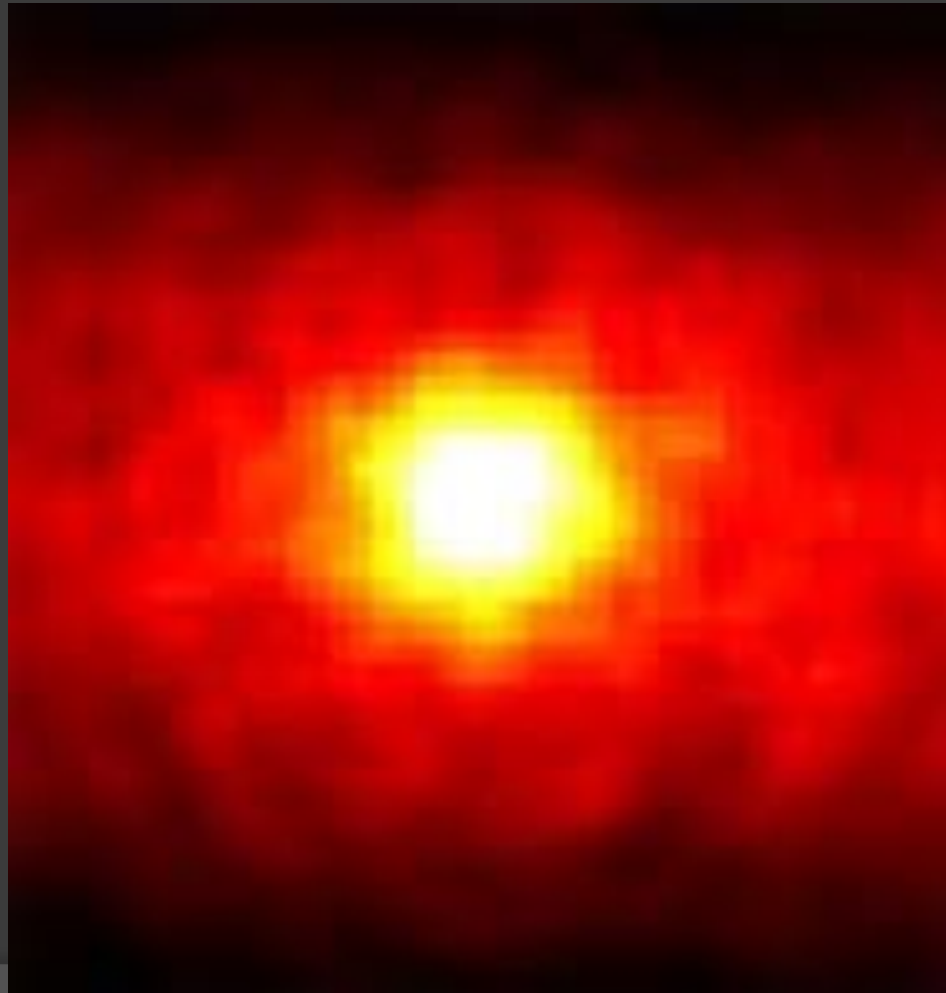
Марс



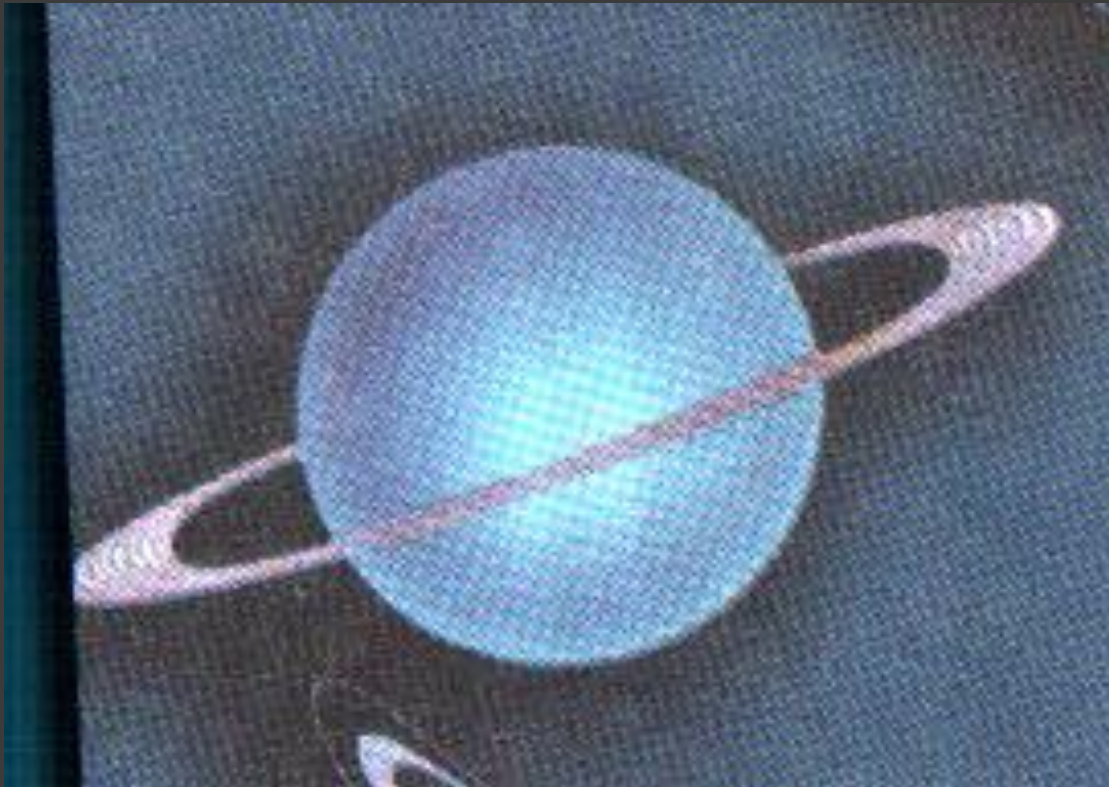
Юпитер



Солнце



Уран



КОСМОНАВТЫ

