

# Географическое положение Беларуси

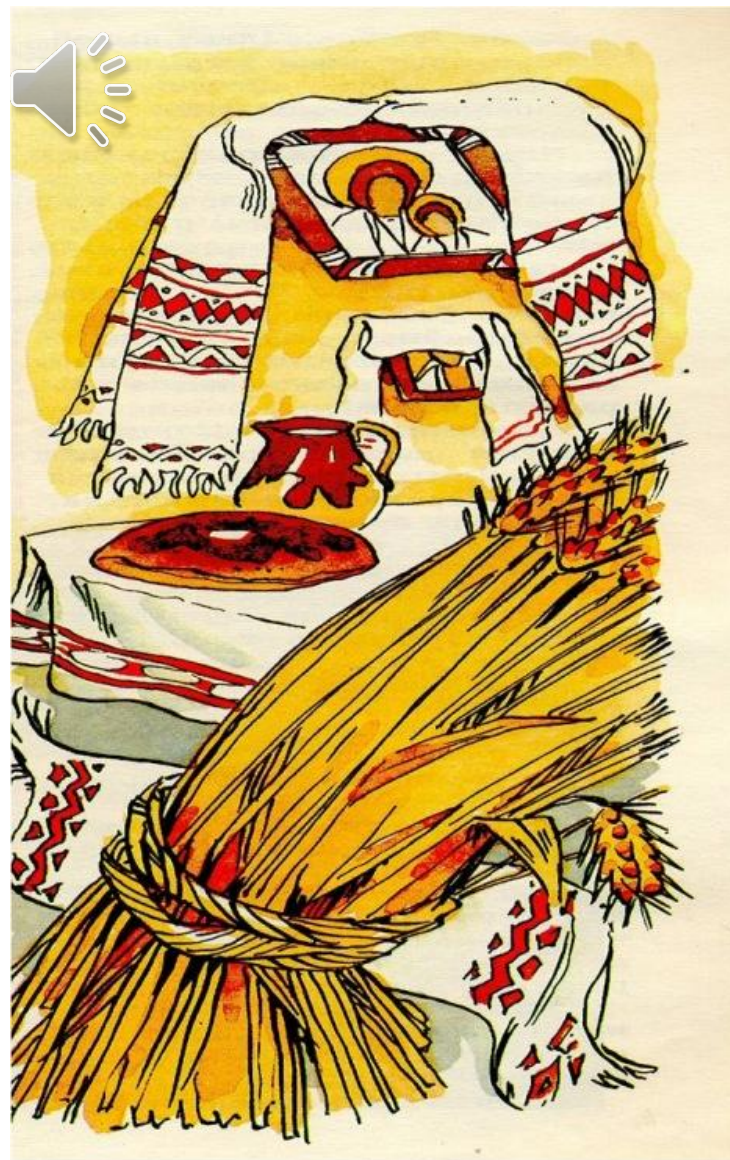


**Республика Беларусь** – страна Восточной Европы, по форме управления – **демократическая** республика, по территориальному устройству – **унитарное** государство, является членом многих международных организаций.

По уровню экономического развития относится к



Как любое независимое государство Республика Беларусь имеет свои государственные символы: **герб**,



Столица страны – город-герой **Минск**.  
Глава государства — **президент**.  
Законодательный орган — двухпалатный парламент  
(**Национальное собрание**).



По размерам своей территории Республика Беларусь относится к средним странам.

Площадь страны – **207,6 тыс. км<sup>2</sup>**.

Это **6** место среди стран **СНГ**, **13** место в **Европе** и **86** место в **мире**.



По конфигурации (очертанию) страна достаточно компактна, похожа на пятиугольник.

Протяженность с севера на юг – **560 км**, с востока на запад – **650 км**. На автомобиле в любом направлении территорию республики можно проехать из одного конца в другой за 8 - 10 часов



Конфигурацию территории страны характеризует такой параметр как глубина. Что это такое? Глубиной территории называется расстояние от государственной границы до центра страны. Глубина территории Беларуси равна **200-220 км**.

Компактность территории создает благоприятные условия для осуществления связей между от

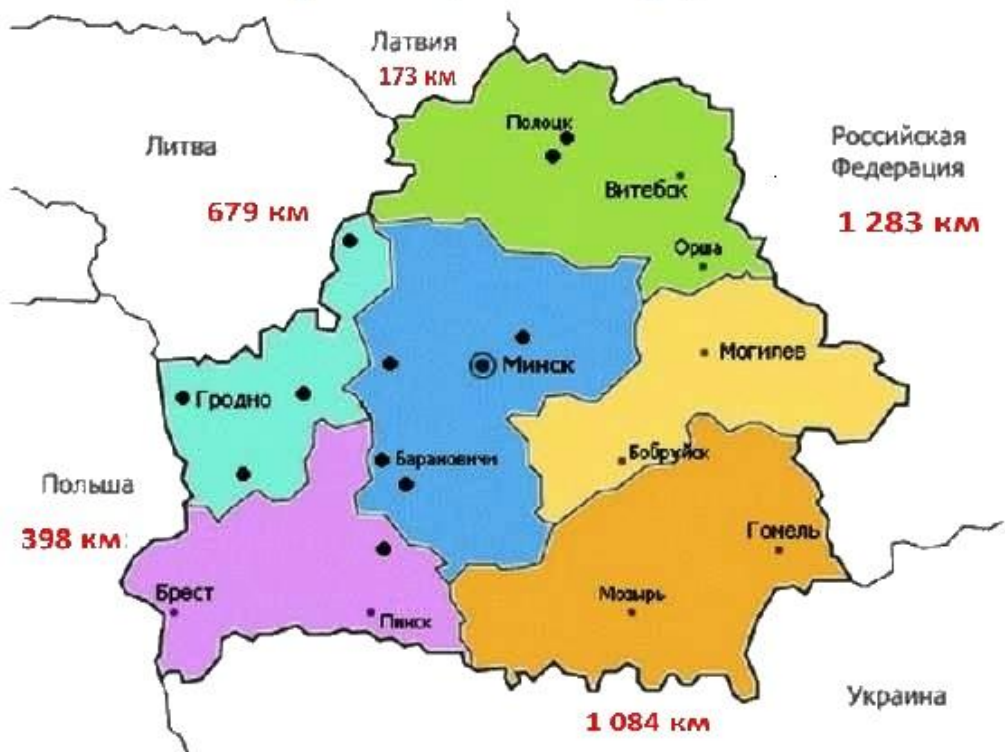


# Республика Беларусь граничит со следующими государствами:

- **Россия** (длина общей границы – **1 283 км**);
- **Украина** ( - **1 084 км**);
- **Литва** ( - **679 км**);
- **Польша** ( - **398 км**);
- **Латвия** ( - **173 км**).

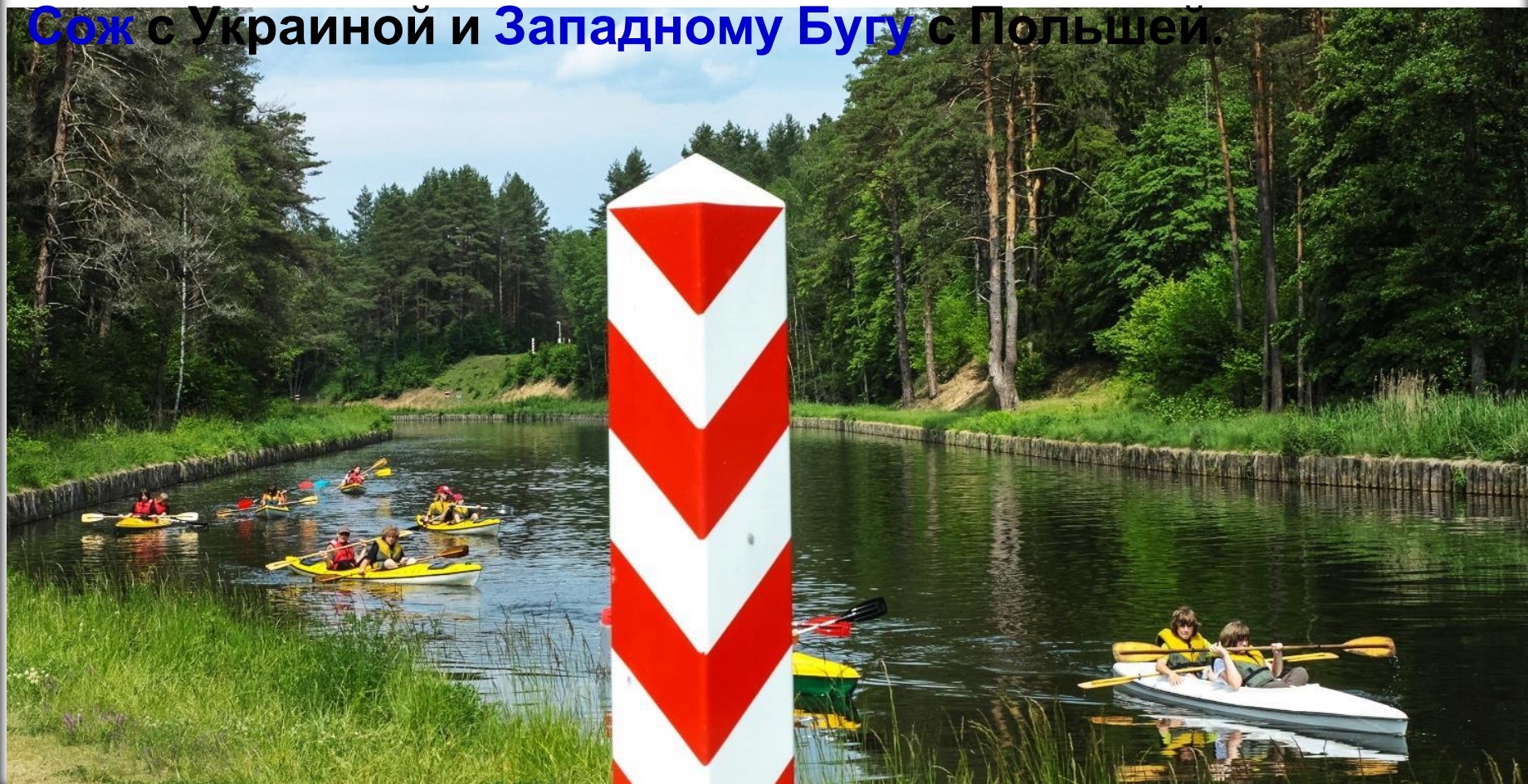
Общая протяженность границы – **3 617 км**.

Общая протяженность границы – **3 617 км**.





Беларусь расположена на равнинной территории, поэтому государственные границы в основном не имеют явных природных рубежей. Наиболее выражены они на юго-востоке и на юго-западе страны. Граница проходит соответственно по рекам **Днепр** и **Сож** с Украиной и **Западному Бугу** с Польшей.



Небольшие участки границы с Литвой и Латвией проходят по **Неману** и **Западной Двине**. На севере Беларуси государственные границы проходят через озера (**Дрысвяты**, **Ричи**, **Езерище** и др.).



Во многих местах границы Беларуси пересекаются автомобильными и железными дорогами, нефтепроводами и газопроводами.



## Крайние точки Республики Беларусь находятся:

- север **56°10'** (Верхнедвинский район, севернее Освейского озера);
- юг **51°16'** (Брагинский район, река Днепр, южнее г.п. Комарин);
- запад **23°11'** (Каменецкий район, западнее г. Высокое);
- восток **23°47'** (восточнее г.п. Хотимск)





- ◆ Географический центр Беларуси
- ◇ Географический центр Европы

- **Географический центр страны:  $53^{\circ}32'$  с. ш. и  $28^{\circ}03'$  в. д.**  
( Пуховичский район, в 1 км от д. Антоново).
- **Географический центр Европы:  $55^{\circ}11'$  с. ш. и  $28^{\circ}15'$  в. д.**  
(в 48 км от г. Полоцка, недалеко от озера Шо).



Территория Беларуси расположена во втором часовом поясе. По сравнению с большинством стран Европы разница во времени составляет 1 час.

Республика Беларусь расположена в пределах умеренного географического пояса. Занимает западную часть Восточно-Европейской равнины, состоящей из ряда возвышенностей, системы моренных гряд и холмов. Самая высокая точка страны



**Географическое положение любой страны является одним из важнейших факторов её социально-экономического развития.**

**В географическом положении Беларуси выделяются**





**Центральность** (расположение в центре Европы) позволяет развивать торговлю с европейскими странами, создавать транспортно-логистический комплекс, выполнять роль «буфера» между **ЕС** и **ЕАЭС**, **НАТО** и **ОДКБ**, служить «мостом» между странами Европы, Россией и Китаем, интегрировать экономику



**Центральное положение в Европе способствует развитию международного туризма, организации межгосударственных финансовых учреждений и др. Правда, положение Беларуси в центре Европы приводило и к многочисленным войнам, которые**



**Транзитность** Беларуси заключается в том, что через её территорию проходят важные транспортные пути. Это трансъевропейские транспортные коридоры: **№ II** (Берлин–Минск–Москва), **№ IX** (Хельсинки–Могилёв–Александрополис) и **№ IX-V** (Триест–Будапешт–Львов–Гомель–Вильнюс).



Перспективным считается участие Беларуси в строительстве панъевропейской железной дороги «Новый шёлковый путь».

Через территорию страны проходят трубопроводы,



Расстояние от Минска до столиц наших ближайших соседей невелико: до Вильнюса - 215 км, до Риги - 470 км, до Варшавы - 550 км, до Киева - 580 км, до Москвы -



Недостатком физико-географического положения Беларуси является отсутствие выхода к морю

Со всеми приграничными странами у Беларуси добрососедские отношения. Республика Беларусь поддерживает дипломатические и торговые связи почти со **160** странами мира, является страной-



Важный геополитический интерес представляет Беларусь как транзитное государство для России и стран Западной Европы. Европейские страны также заинтересованы в сохранении роли Беларуси как "зеленых легких" Европы.

**Таким образом, оценка физико-географического, экономико-географического и политико-географического положения Беларуси показывает, что оно благоприятно для развития экономических связей как с Россией и другими странами СНГ, так и со странами Западной Европы, для освоения территории и хозяйственного развития, для плодотворной**



# Спасибо за урок!

**Учебник Брилевский, М. Н. География Беларуси. 9  
класс  
§ 1 (с. 5—11)**

