



Что такое география?



География -

- (др.-греч. γεωγραφία «землеописание» от γῆ «земля» + γράφω «пишу, описываю»):
- объединённый под названием **физическая география** комплекс наук, изучающих географическую оболочку Земли. Основными объектами изучения географических наук являются геосферы (биосфера, атмосфера, литосфера, гидросфера и почвенный покров) и геосистемы (ландшафты, природные зоны, биогеоценозы...);
- свод знаний о пространственно-временных особенностях какой-либо территории, объекта, явления или процесса (география материков и океанов, география России, география тундры, география распространения птичьего гриппа, география карстовых процессов N-ской области).

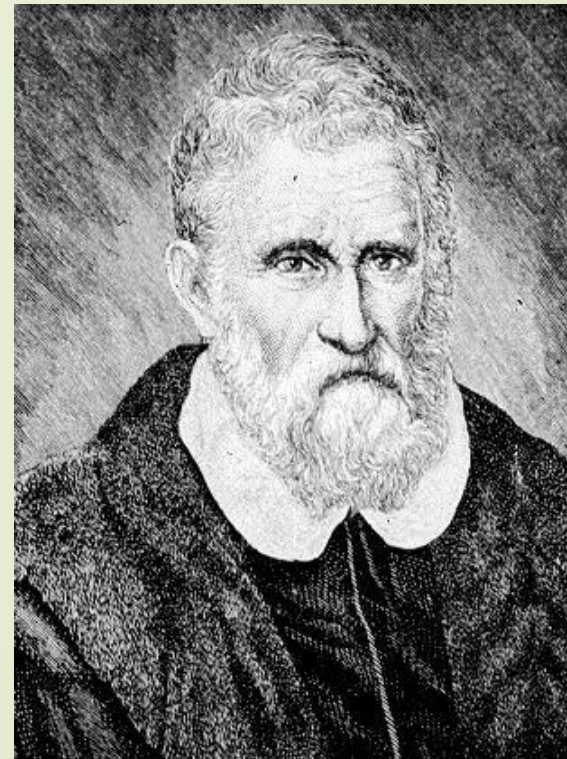


География Древнего Востока

- Уже в II тыс. до н. э. в Древнем Египте снаряжались экспедиции в центр Африки, по Средиземному и Красному морям. Расселение народов, войны и торговля расширяли знания людей об окружающих пространствах, вырабатывали навыки ориентирования по Солнцу, Луне и звёздам. Зависимость земледелия и скотоводства от разливов рек и других периодических природных явлений определила появление календаря.
- В III—II тысячелетии до н. э. представители Хараппской цивилизации (на территории современного Пакистана) открыли муссоны. Элементы географии содержат священные древнеиндийские книги. В «Ведах» целая глава посвящена космологии. В «Махабхарате» можно найти перечень океанов, гор, рек. Уже в IX—VIII веках до н. э. в Древнем Китае при выборе места для постройки крепости составляли карты подходящих участков. В III веке до н. э. появляются сочинения, целиком посвящённые географии, компас и прибор для измерения расстояния, «Региональный атлас» Китая.

География Средневековья

- До середины XV в. открытия греков были забыты, и «центр географической науки» сместился на Восток. Ведущая роль в географических открытиях перешла к учёным Востока и Средней Азии. Это учёные и путешественники — Ибн Сина, Бируни, Идриси, Ибн Баттута. Важные географические открытия в Исландии, Гренландии и Северной Америке были сделаны норманнами, а также новгородцами, достигшими Шпицбергена и устья Оби.
- Венецианский купец Марко Поло открыл для европейцев Восточную Азию. А Афанасий Никитин, ходивший по Каспийскому, Чёрному и Аравийскому морям и достигнув Индии, описал природу и жизнь этой страны.



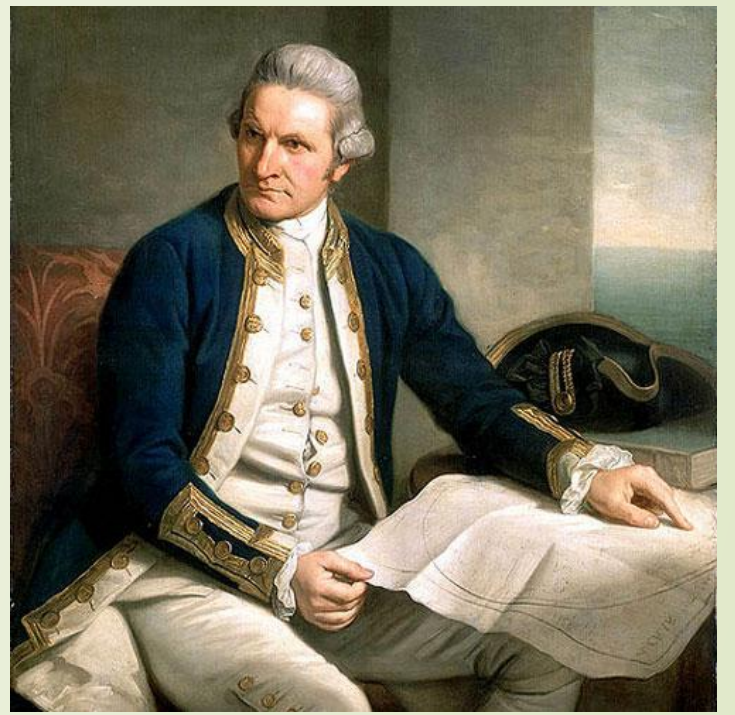
Эпоха Великих географических открытий

- XV—XVII века — расцвет географии на фоне всеобщего подъёма культуры и науки. География стала важнейшей наукой, обогатилась сведениями о природе и населении почти всей суши, начала делиться на общую и частную. На карте Меркатора были показаны реальные очертания материков, а на карте Леонардо да Винчи — гипотетический Южный материк. В России же создали «Большой чертёж» Российского государства в 1627 году.



Эпоха экспедиций

- В XVII—XVIII веках поиски новых земель и путей велись с государственным размахом. Большое значение приобрели фиксация, картографирование и обобщение приобретённых знаний. Поиски Южного материка закончились открытием Австралии (Янсзон) и Океании. Три кругосветных экспедиции совершил Джеймс Кук, открыв Гавайи и Большой Барьерный риф. Русские первопроходцы продвигались в Сибирь на Дальний Восток.
- М. В. Ломоносов в 1739 году создал Географический департамент, а при Екатерине II составил первый кадастр землепользования. Кроме этого, он предложил идеи о непрерывном изменении лика Земли под влиянием внутренних и внешних сил, о движении воздушных масс, о слоях земных и т. д.



Научные экспедиции и теоретические открытия XIX — начала XX веков

- Значительные территориальные открытия сочетались с глубокими теоретическими обобщениями, открытием географических законов (Гумбольдт, Риттер, Реклю, Тюнен). География уже не ограничивалась описанием фактов, но и пыталась дать им объяснения.
- В России сформировались: Русское географическое общество, мощные географические школы.
- В 1884 году в Московском университете Д. Н. Анучиным была создана первая кафедра географии.

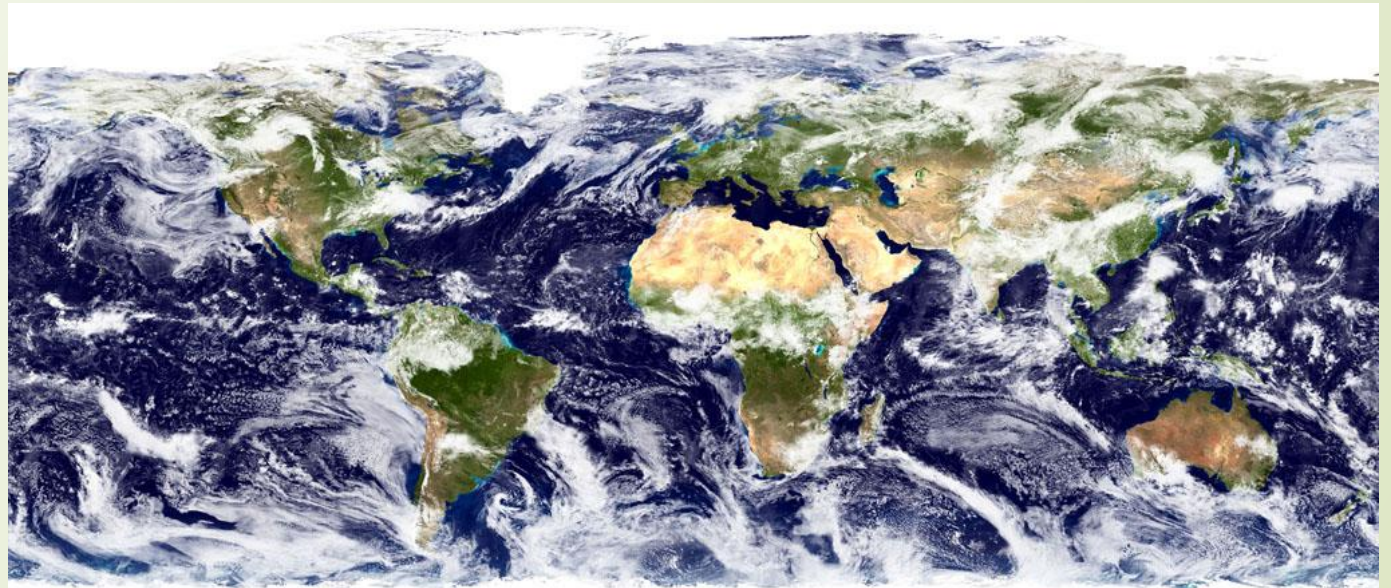


ГЕОГРАФИЧЕСКИЙ ФАКУЛЬТЕТ

МГУ имени М.В. Ломоносова

Карта как основа географических исследований

- «От карты всякое географическое исследование исходит и к карте приходит, с карты начинается и картой заканчивается» ([Н. Н. Баранский](#)). Несмотря на внедрение в географию новых методов, картографический метод является одним из основных при проведении исследований. Связано это с тем, что [карта](#) — наиболее совершенный способ передачи пространственной информации. Метод [моделирования](#) в географии, геоинформационные и дистанционные методы опираются на картографический метод.





Благодарю за внимание