



***Реки нашей
планеты***

Вопросы урока

- **Вспомнить, что мы знаем о реках**
- **Установить зависимость реки от климата и рельефа**
- **Узнать, где текут самые крупные реки мира и уметь показать их на карте**

Ключевые слова

- Река и ее части
- Режим и питание реки
- Водность реки
- Речной сток, твердый сток
- Дельта, эстуарий
- Бассейн океана, бассейн внутреннего стока

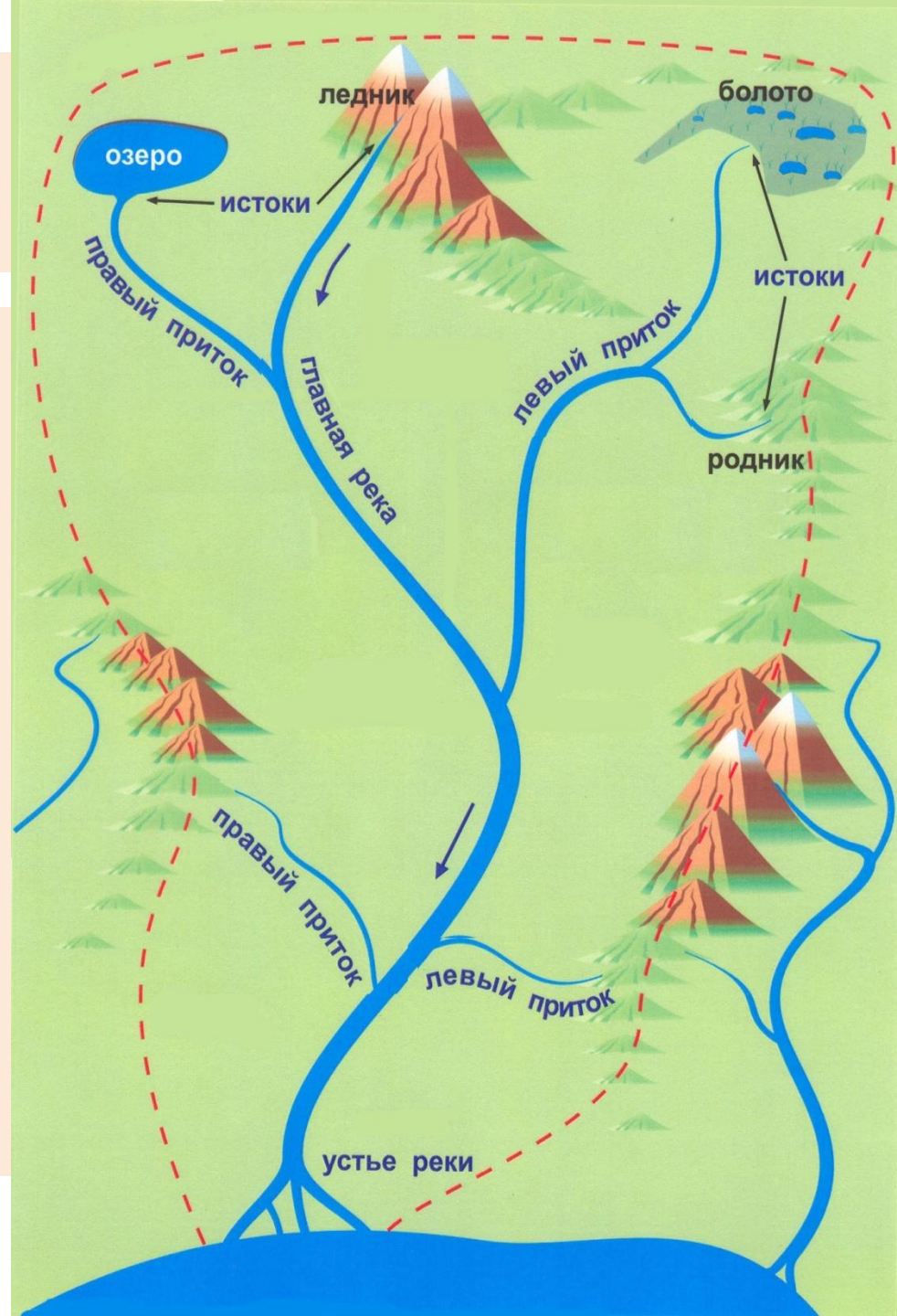
Что такое РЕКА?

- Река –
постоянный
поток воды,
протекающий
в
естественном
углублении,
называемом
руслом.



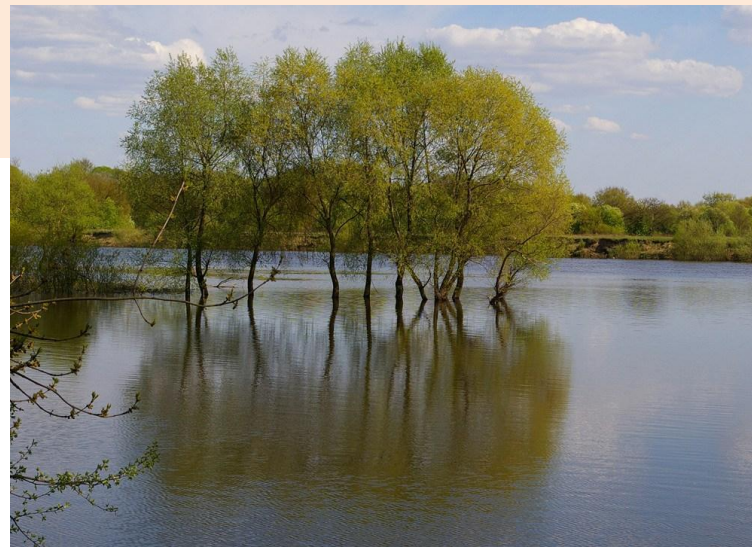
Назови части РЕКИ

- Исток
- Устье
- Притоки
- Длина реки
- Верхнее, среднее и нижнее течение
- Бассейн реки
- Водораздел рек



Что такое режим РЕКИ?

- Уровень воды в реке:
 - ✓ Половодье
 - ✓ Паводок
 - ✓ Межень



Каким бывает питание РЕКИ?

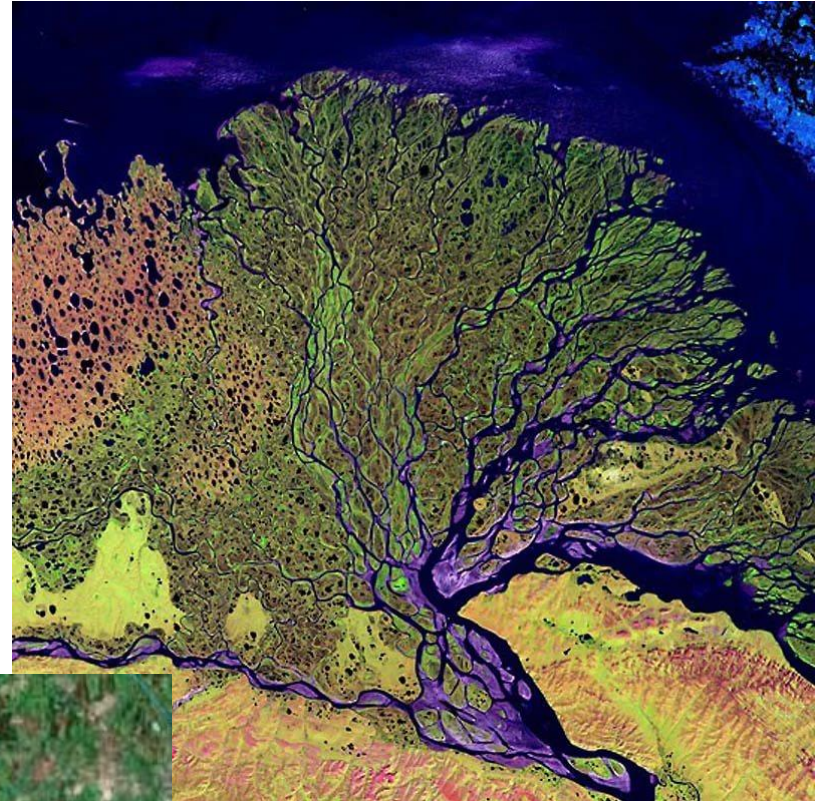
- ✓ Дождевое
- ✓ Ледниковое
- ✓ Подземное
- ✓ Снеговое
- ✓ Смешанное



Новые характеристики

РФКИ

- ✓ Водность
- ✓ Речной сток
- ✓ Дельта реки
- ✓ Эстуарий



Зависимость реки от природных факторов

Климат

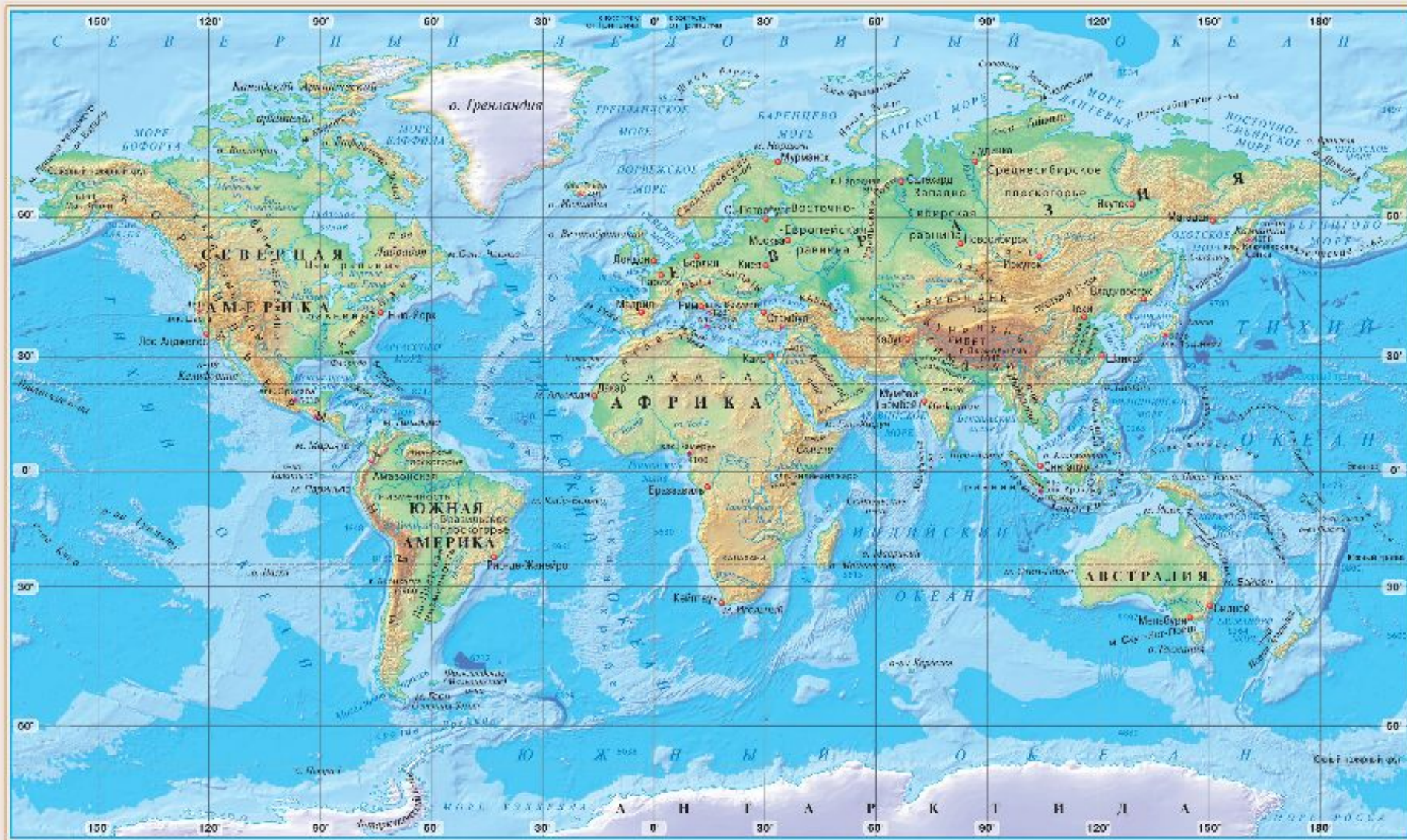
***определяет
ность реки,
режим и п
ние***

Хозяйственная

***деятельность человека
увеличивает водопотребле-
ние, истощает водные ре-
сурсы, загрязняет и ухуд-
шает качество воды***

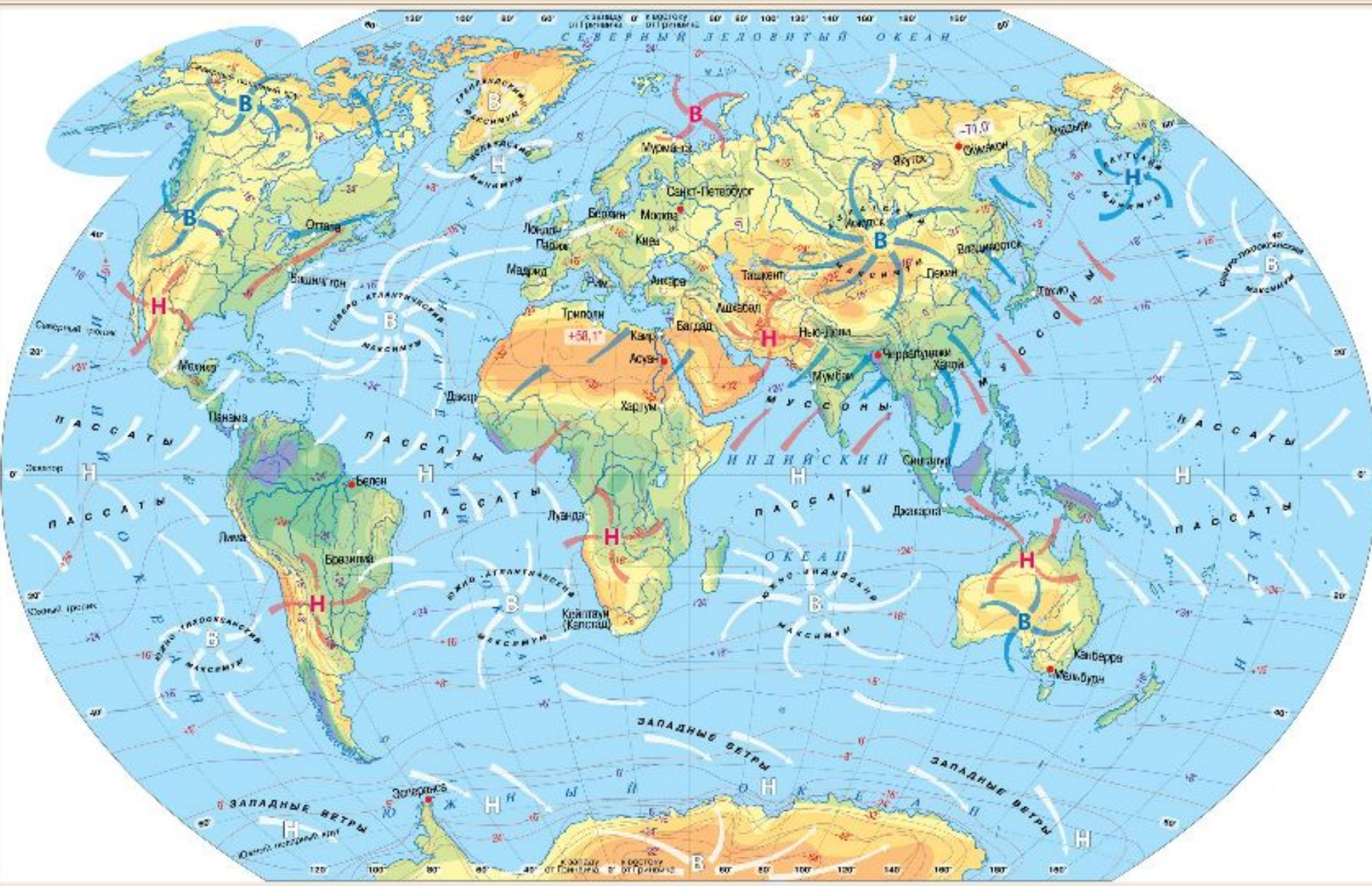
Учебник стр.60 – составляем схему

Физическая карта мира



Крупнейшие реки планеты

Климат



Реки принадлежат бассейнам различных океанов

Реки могут принадлежать внутреннему стоку

Реки

Самые крупные реки протекают по обширным равнинам

шире реки имеют притоки и ответвления дождепитание

океан
и
Атлантич
вост
выделя
стока
объему
и

Обширные бассейны
внутреннего стока
имеют реки Африки,
Австралии, Евразии

Реки

Самые крупные реки
находятся в
экваториальном и
умеренном поясах

и
и по
ориально
субэкват
в
жён
располо
реки