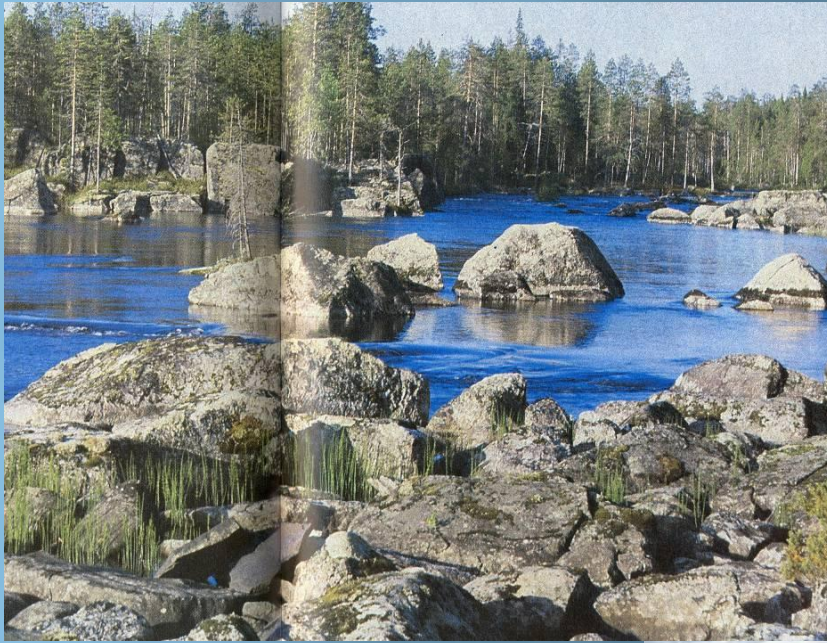


**О СКОЛЬКО НАМ
ОТКРЫТИЙ ЧУДНЫХ
ГОТОВИТ
ПРОСВЕЩЕНИЯ ДУХ.
А.С.ПУШКИН**



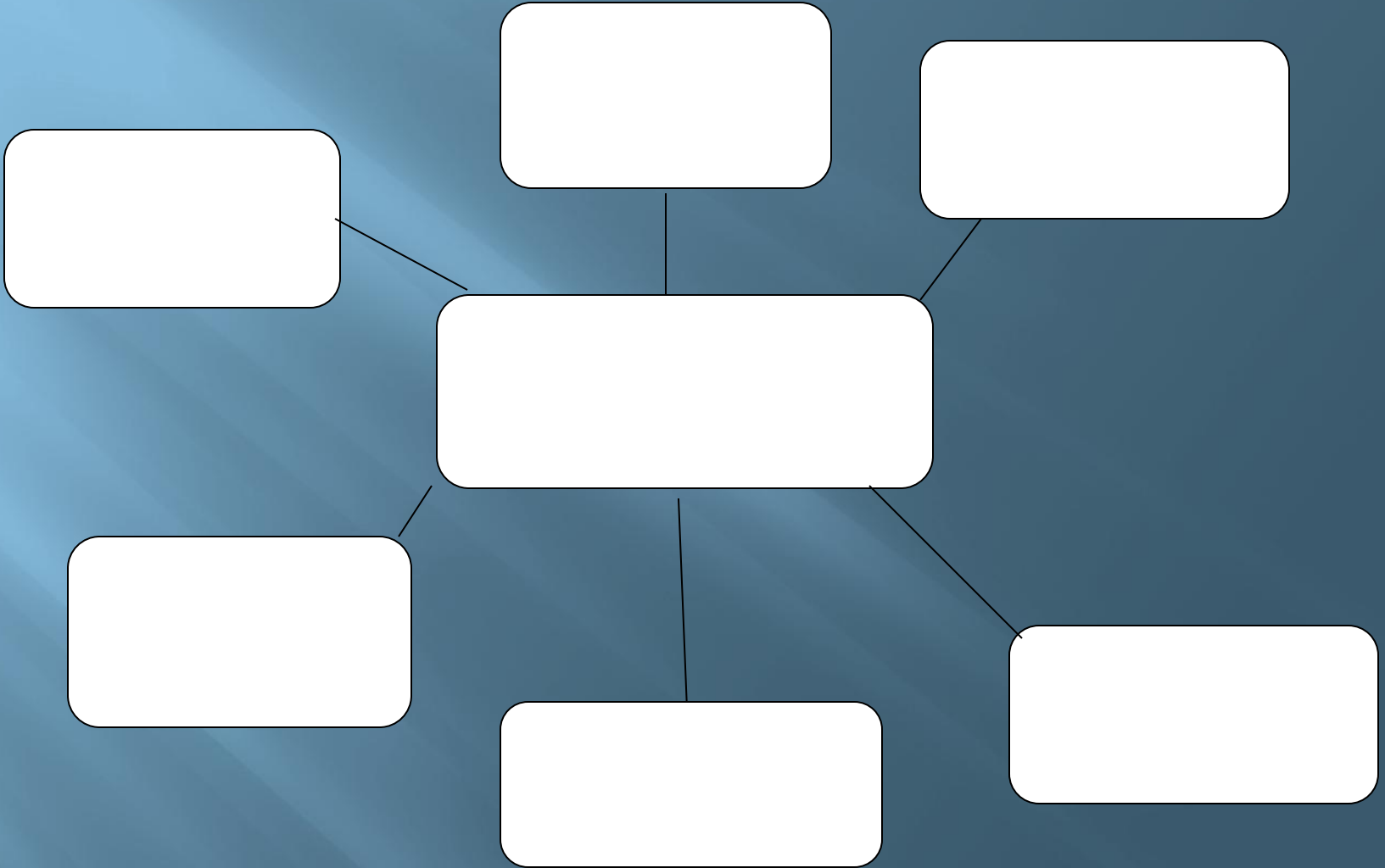
РАЗНООБРАЗИЕ ВНУТРЕННИХ ВОД РОССИИ. РЕКИ.

Прокопчук С.В.
Учитель географии
МКОУ СОШ с УИОП № 2
г.Советска
Кировской области

Проблема

- ▣ **Россия богата внутренними водами, но в ряде регионов нашей страны потребность в экологически чистой воде удовлетворяется недостаточно.**

- ▣ *Цели:*
- ▣ *Базовый уровень:* понятия внутренние воды, состав внутренних вод, исток, устье, речная система, речной бассейн, водораздел, питание рек, режим рек; большой и малый круговорот воды в природе; возможности использования водных ресурсов, их последствия, вопросы охраны водных источников на примере своей местности
- ▣ *Повышенный уровень:* зависимость речной сети от рельефа и климата на территории России и Кировской области.
- ▣ *Углубленный уровень:* геоэкологические проблемы использования водных ресурсов на примере России и Кировской области.





Вспомним

- Постоянный водный поток, текущий в выработанном им углублении.
- Природное углубление, место где река протекает.
- Граница между двумя речными бассейнами.
- Начало реки.
- Место впадения реки в водохранилище, озеро, море или другую реку.
- Водоток, впадающий в более крупный водоток.
- Река вместе с впадающими в неё притоками.
- Площадь суши, с которой стекает вода к главной реке и её притокам.



Распределение речной сети по бассейнам океанов



Задания для групп

Бассейн	Реки	Исток	Устье	Характер течения	Питание	Режим

Взаимосвязь внутренних вод и других компонентов природы

Внутренние воды

Климат

Рельеф

Питание рек

Режим рек

Характер
течения

Направление
течения

Рельеф влияет на падение и уклон реки:

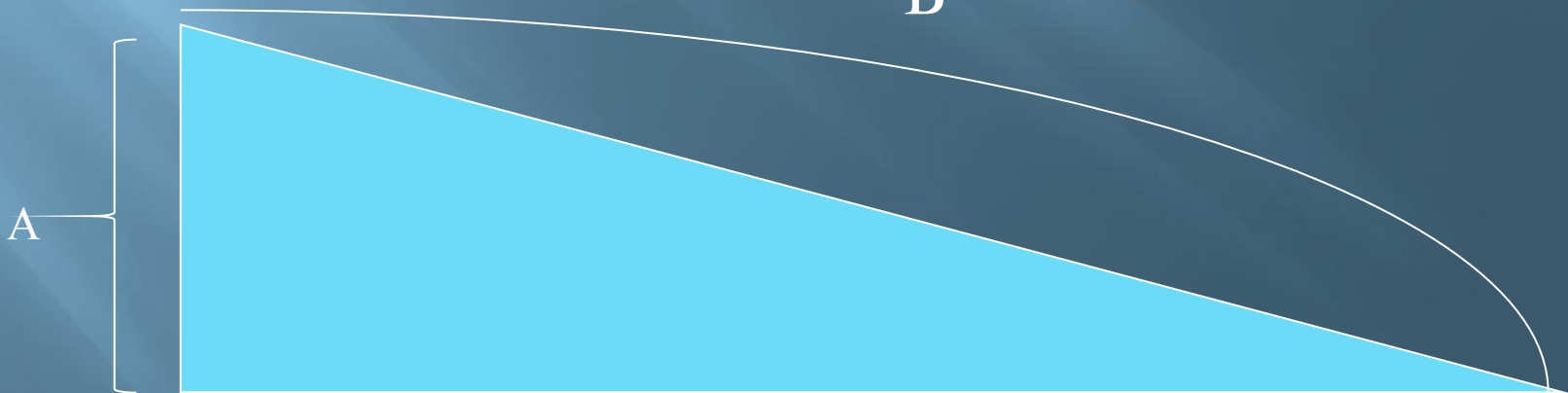
А – падение

Б – длина

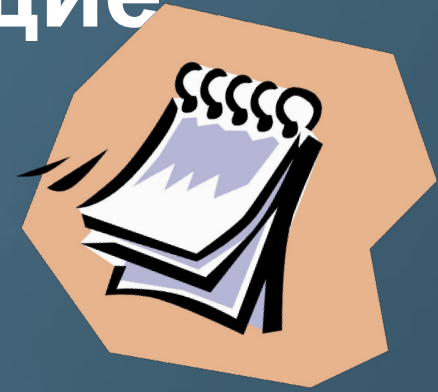
$\frac{А}{Б} = \text{Уклон (в см/км)}$

Б

Б



Выписать понятия уклон, падение реки, годовой сток и выполнить следующие задания.



▣ 1 группа:

Определить падение реки
Лены

▣ 2 группа:

Определить падение реки
Амур

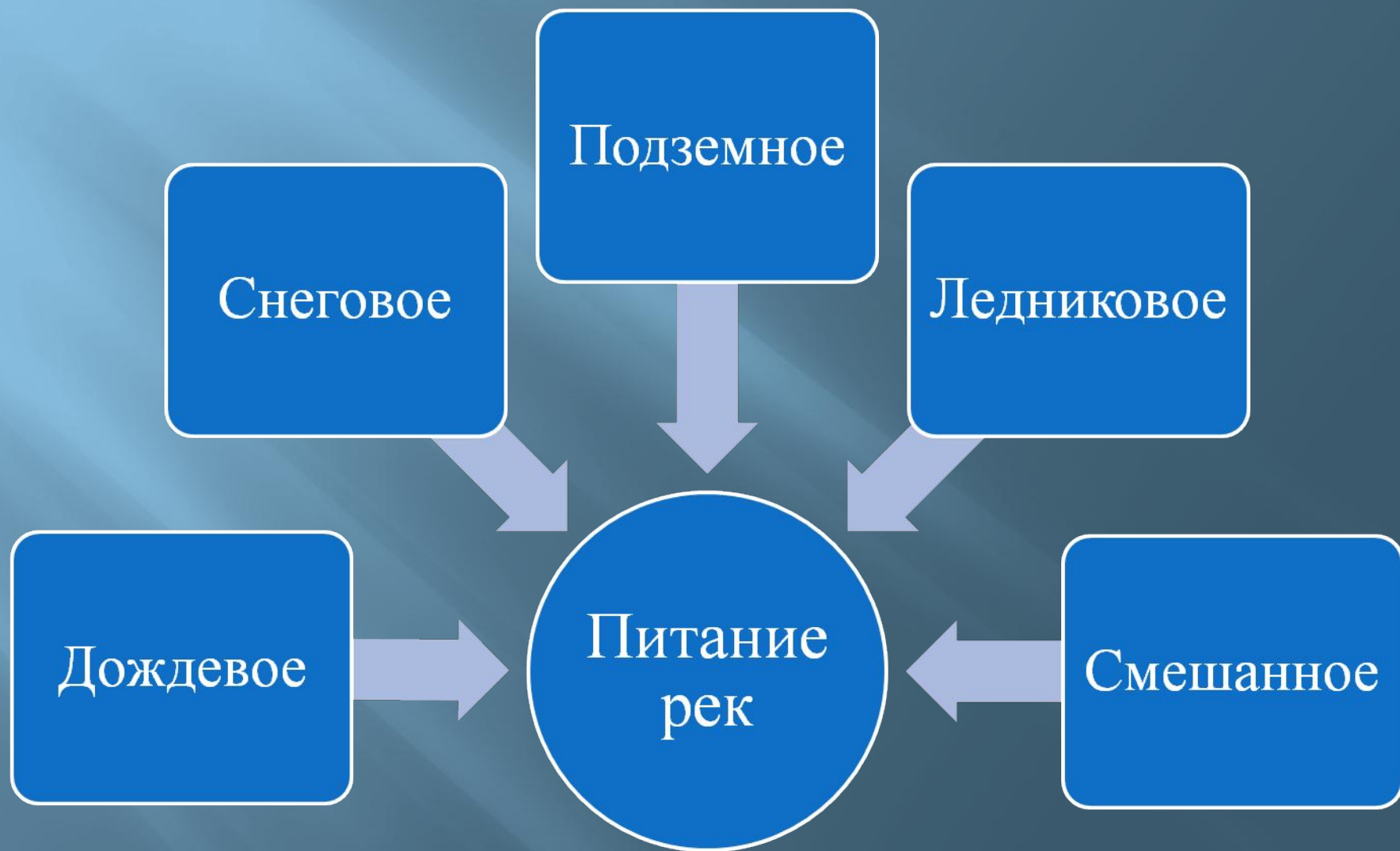
▣ 3 группа:

Определить падение реки
Дон

▣ 3 группа:

Определить падение реки
Волга

Влияние на реки климата:

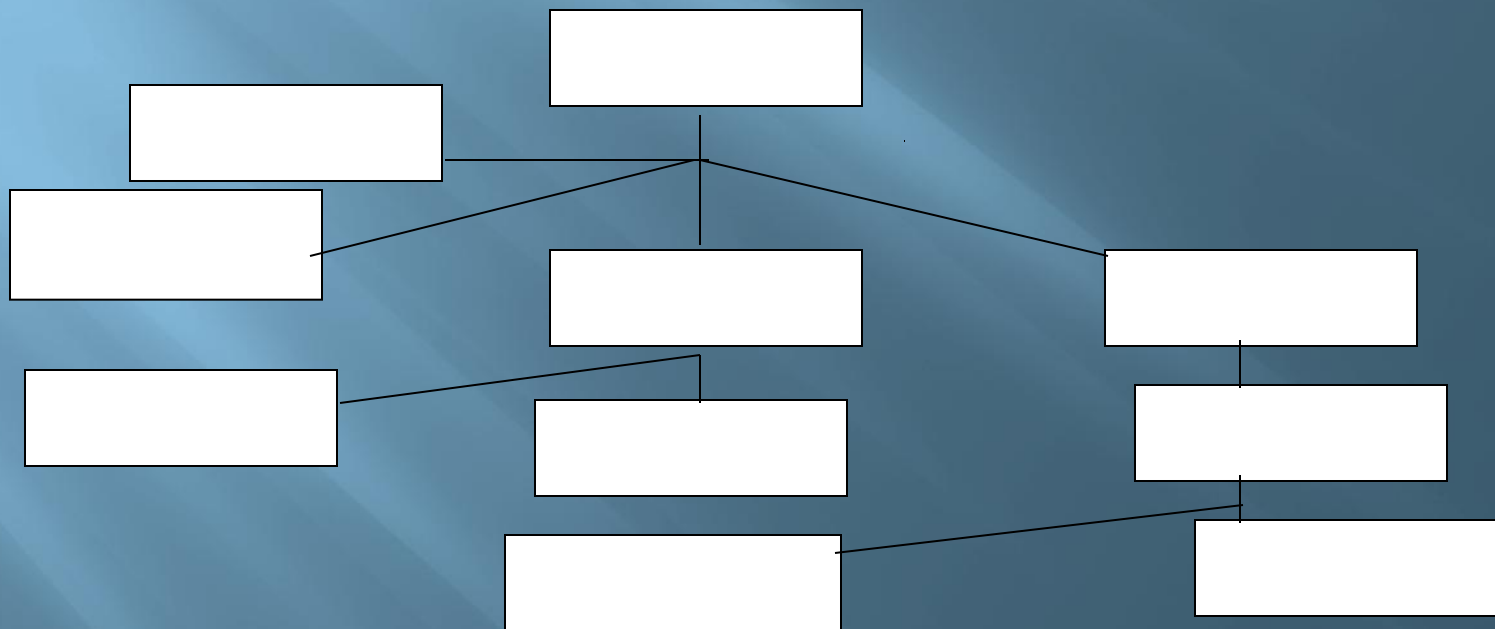


Климат влияет и на режим рек:

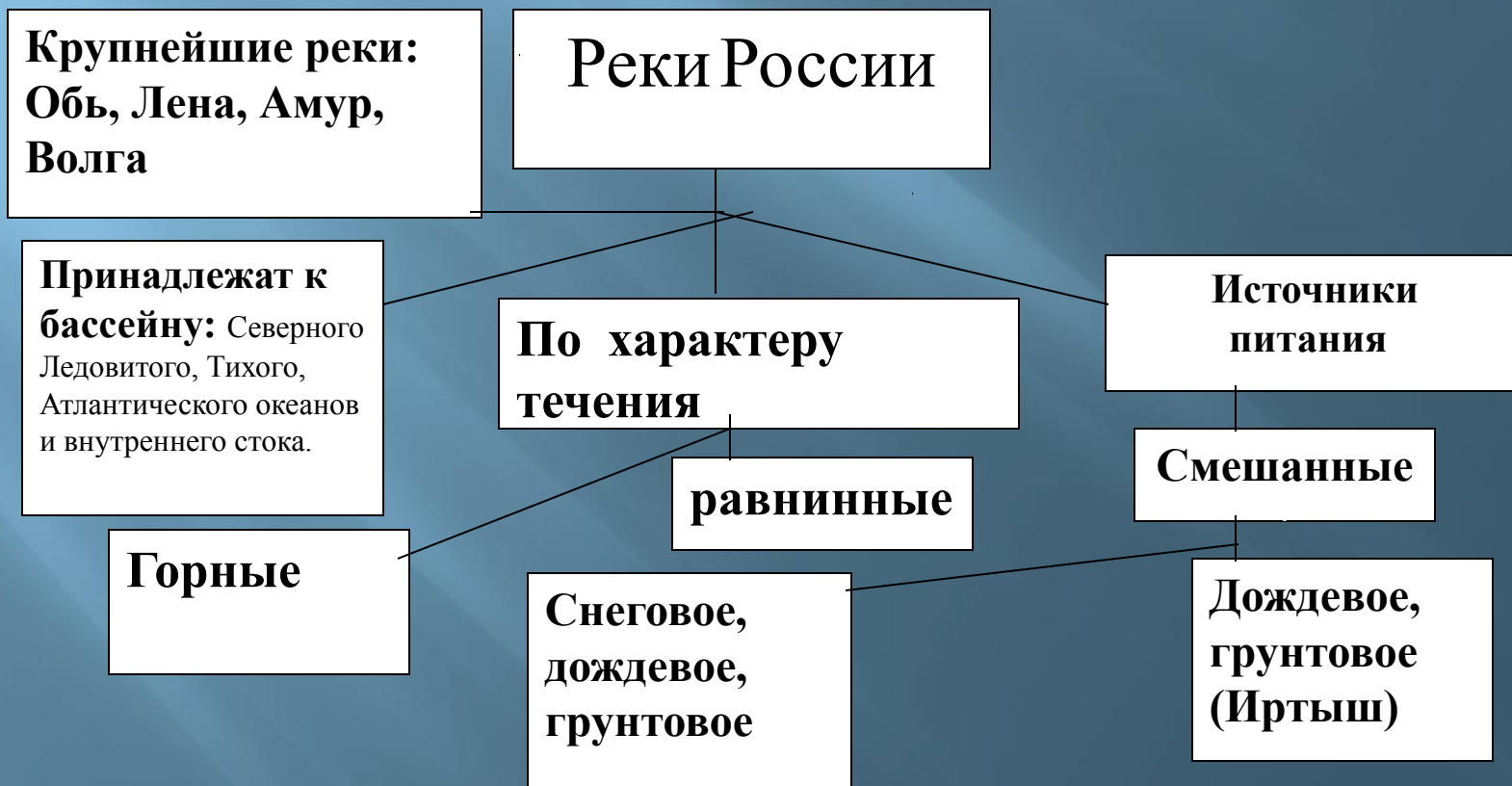
Группы рек	Характеристика	Примеры
1. Реки с весенним половодьем	Реки, имеющие смешанное питание с преобладанием снегового. Половодье весной	Волга, Обь, Печора...
2. Реки с летним половодьем	Реки, текущие в муссонном климате и разливающиеся во время муссонных дождей	Амур и его притоки
3. Реки с паводковым режимом	Разливаются после внезапных сильных дождей	

Дайте характеристику одной из рек вашего края по плану.
Рабочая тетрадь с.34 № 7.

Постройте структурно-логическую схему урока.



Проверьте:



- Контрольный тест: "Внутренние воды и водные ресурсы России."
-
- 1. <http://fcior.edu.ru/card/22485/vnutrennie-vody-i-vodnye-resursy-rossii-kontrolnye-zadaniya.html> (базовый уровень) (№ 3)
-
-
- 2. .
<http://fcior.edu.ru/card/5522/kontrol-vnutrennie-vody-i-vodnye-resursy-rossii-ch-2-uglublennoe-i-zuchenie.html> (повышенный уровень) (№ 4)

Рефлексия

- ▣ - Что нового мы узнали сегодня на уроке?
- ▣ - Сделайте вывод о результативности своей работы на уроке. Для этого прочитайте цели урока и решите, можете ли вы дать ответ на вопросы
 - ▣ а. Без опоры на записи в тетради (высокий уровень).
 - ▣ б. С опорой на записи в тетради (средний уровень).
 - ▣
- ▣
- ▣ Оценки за урок...

Записываем домашнее задание:

Кому сегодня тема показалась трудной - выполните следующее задание:

Д/з параграф 23 в.1-6, знать определения, на к/к подписать названия крупных рек России, обозначить границы межокеанических водоразделов.

А если вас заинтересовала эта тема и вы хотите глубже проработать ее, выполните следующее задание:

параграф 23 в.1-6 , знать определения, на к/к подписать названия крупных рек России, обозначить границы межокеанических водоразделов.

Создать проект рационального использования рек России