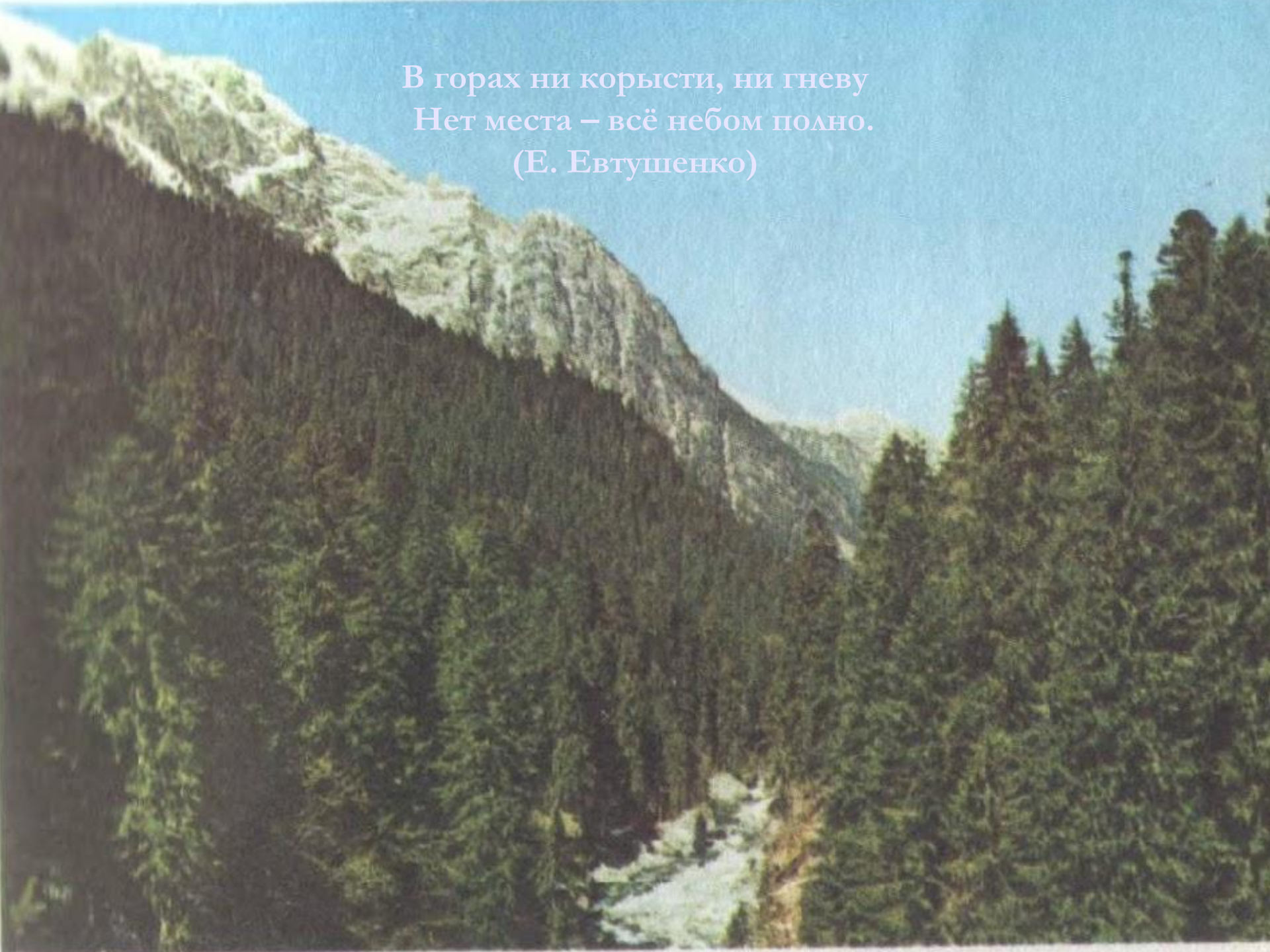


An aerial photograph of the Ural Mountains. The landscape is a mix of dark green, forested slopes and lighter green, grassy valleys. Patches of snow are scattered across the terrain, particularly in the foreground and along the ridges. The sky is a clear, pale blue with a few wispy clouds. The text is overlaid in the center of the image.

**Урал –
«каменный пояс
Русской земли»**

A scenic view of a mountain valley. The foreground and middle ground are dominated by dense, dark green evergreen forests. A river or stream flows through the center of the valley, its surface reflecting the sky. In the background, rugged mountain peaks rise against a clear, bright blue sky. The overall atmosphere is serene and natural.

В горах ни корысти, ни гневу
Нет места – всё небом полно.
(Е. Евтушенко)

Географическое положение Уральских гор.

С тюркского Урал переводится *«пояс»*. В античные времена Урал называли «Рифейские горы». До 17 века – *«Каменный пояс», «Камень»*. Горы протянулись более чем на 2000 км. Урал издавна считался границей между Европой и Азией. В природном отношении горы ближе к Европе, чем к Азии.

Граница между Европой и Азией.



Географическое положение Уральских гор.

Границы:

СЕВЕРНАЯ: *побережье Карского моря.*

ЮЖНАЯ: *степи Казахстана.*

ЗАПАДНАЯ: *Восточно – Европейская
равнина.*

ВОСТОЧНАЯ: *Западно – Сибирская
равнина.*

Геологическое строение

Уральские горы образовались в позднем Палеозое в эпоху интенсивного горообразования (Герцинская складчатость). Формирование горной системы Урала началось в позднем Девоне (около 350 млн лет назад) и закончилось в Триасе (около 200 млн лет назад).

Палеозойские отложения

Палеозойские отложения западного склона Урала представлены известняками, доломитами, песчаниками, образовавшимися в условиях преимущественно мелководных морей. Восточнее прерывистой полосой прослеживаются более глубоководные осадки континентального склона. Ещё восточнее, в пределах восточного склона Урала, разрез палеозоя (ордовик, силур) начинается изменёнными вулканитами базальтового состава и яшмами, сопоставимыми с породами дна современных океанов. Местами выше по разрезу залегают мощные, также изменённые спилит-натролипаритовые толщи с месторождениями медноколчеданных руд.

Полезные ископаемые Уральских гор.

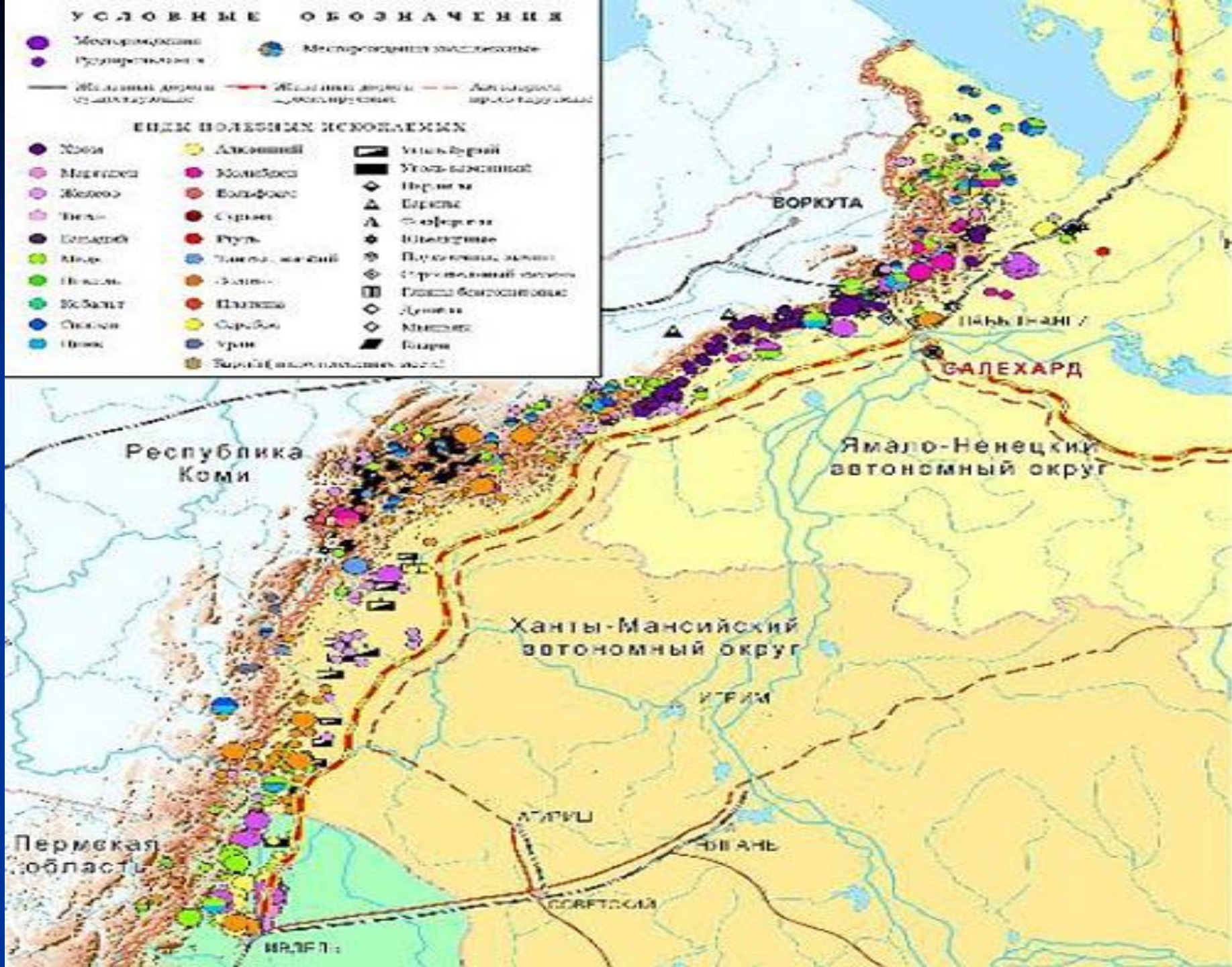
Железные и медные руды, Cr, Ni, Co, Zn, алюминийевые руды, асбест, каменный уголь, нефть, каменная и калийная соль, Au, платина, драгоценные и полудрагоценные камни: аметисты, рубины, сапфиры, топазы, яшмы, красный турмалин, зелёный изумруд; горный хрусталь.

УСЛОВНЫЕ ОБОЗНАЧЕНИЯ

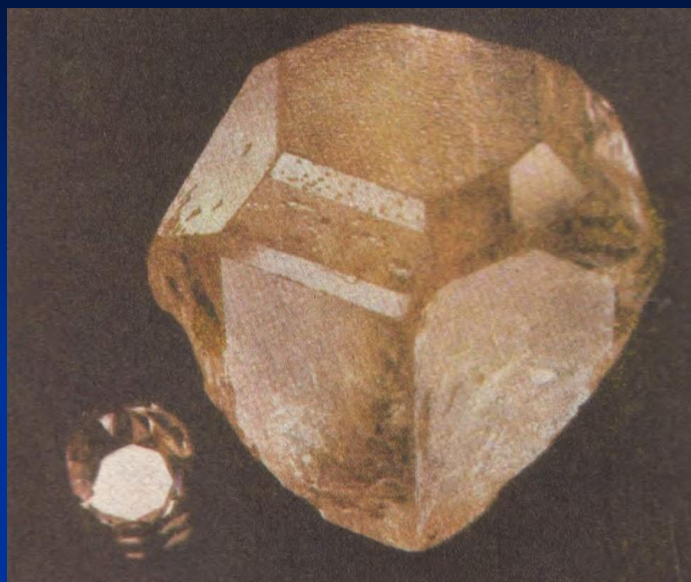
- Месторождения
- Рудные месторождения
- Месторождения углеводородов
- Железные дороги
- Железные дороги в проектировании
- Автодороги в проектировании

ВИДЫ ПОЛЕЗНЫХ ИСКОПАЕМЫХ

- | | | |
|---|---|---|
| ● Нефть | ● Алмазы | Уголь бурый |
| ● Магнетит | ● Колчедан | Уголь каменный |
| ● Железо | ● Вольфрам | ◆ Неритит |
| ● Титан | ● Сурьма | ▲ Бокситы |
| ● Бокситы | ● Ртуть | ▲ Софиты |
| ● Медь | ● Тантал-ниобий | ◆ Шпательные |
| ● Никель | ● Зинк | ◆ Покровные, мелкие |
| ● Кобальт | ● Цинк | ◆ Стратегический запас |
| ● Свинец | ● Серебро | Горно-обогатительные |
| ● Цинк | ● Уран | ◆ Дренажи |
| ● Барий (включительно) | ● Уран | ◆ Мышьяк |
| | | ◆ Боры |







Топаз.



Горный хрусталь



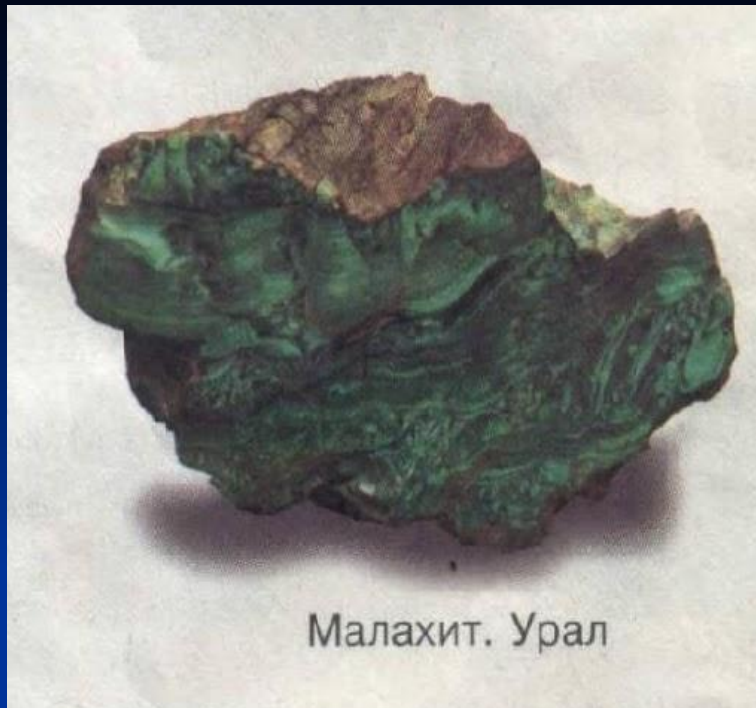
Аметист

Зеленый изумруд



Сапфир

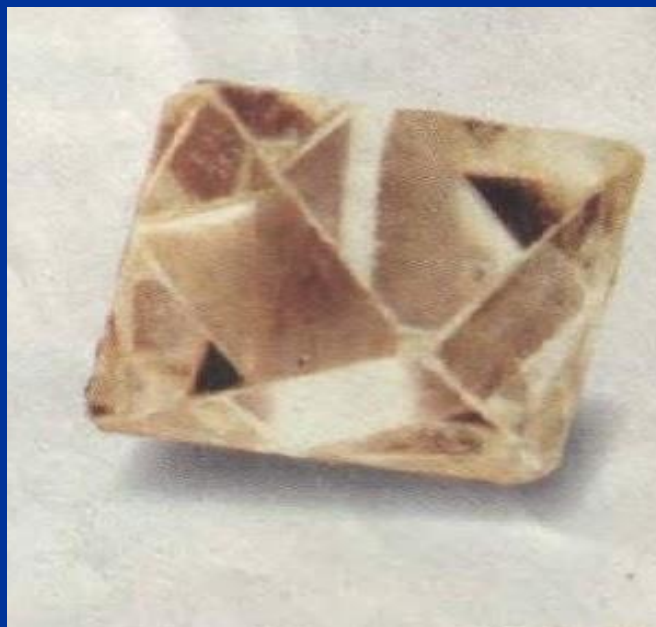




Малахит. Урал



Розовый орлец



Алмаз.



ЗОЛОТО

Изумруд















