



Урок географии в 6 классе по теме «Озера».
Автор: Сугейкина Ирина Геннадьевна,
учитель географии МБОУ «СОШ №14»

I этап - Организационный

II этап – Повторение пройденного материала

Разноуровневый тест по теме «Реки»

A1. Исток какой реки находится на Валдайской возвышенности?

А) Днепра; Б) Волги; В) Нила; Г) Урала.

A2. Укажите объект, относящийся к водам суши.

А) озеро; Б) пролив; В) залив; Г) море.

A3. Какое питание имеют большинство рек России?

А) снеговое; Б) ледниковое; В) дождевое; Г) смешанное.

A4. Какая река образуется при слиянии Бии и Катунь?

А) Ангара; Б) Обь; В) Волга; Г) Лена.

A5. Какая река самая полноводная на земле?

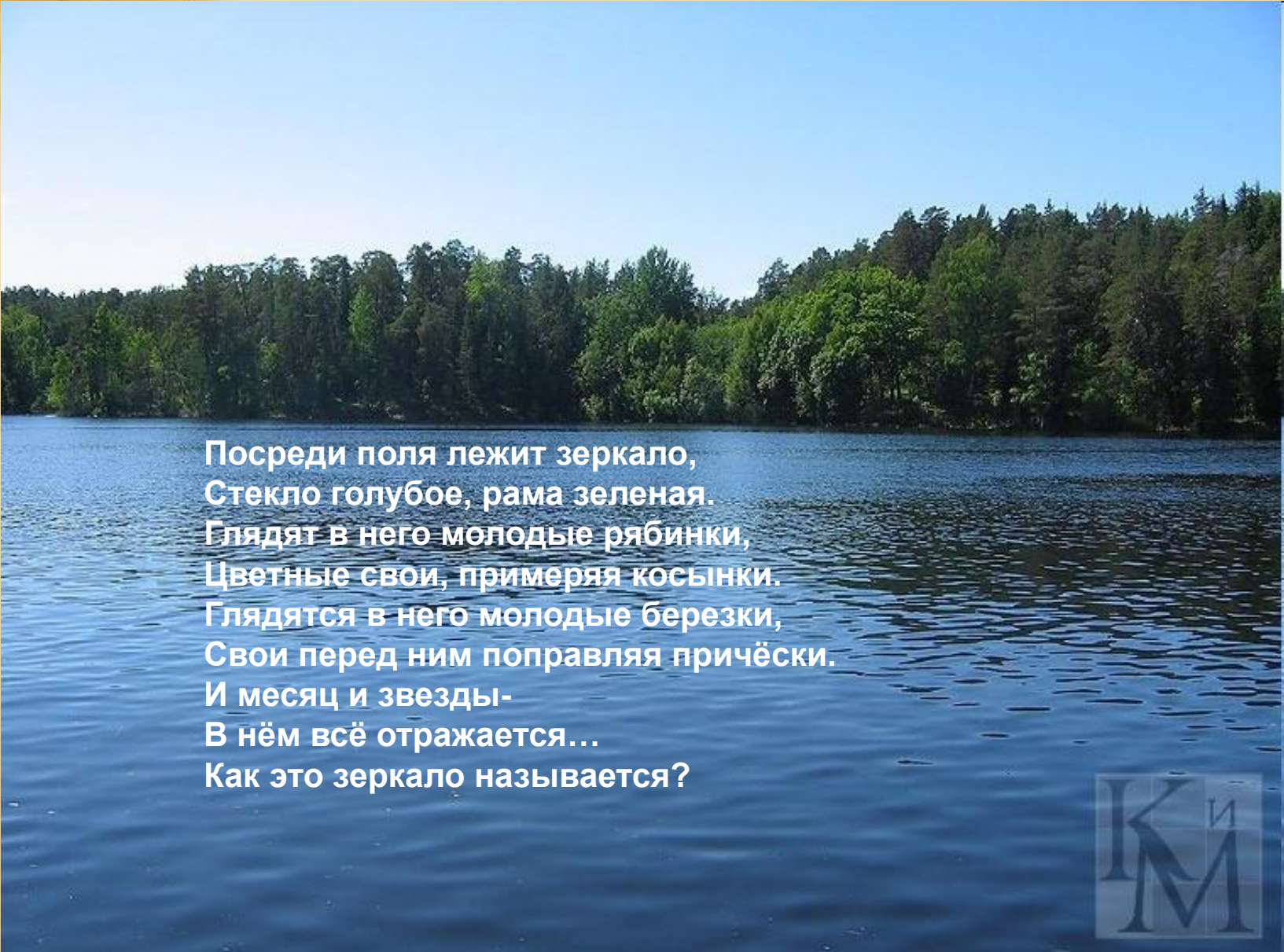
А) Нил; Б) Конго; В) Енисей; Г) Амазонка.

B1. Объясните как определить левые и правые притоки реки?

C1. Укажите не менее двух признаков отличия горных рек от равнинных.

III этап – Изучение нового материала

1. **КАКУЮ ОБОЛОЧКУ ЗЕМЛИ МЫ ИЗУЧАЕМ?**
2. **ИЗ КАКИХ ЧАСТЕЙ ОНА СОСТОИТ?**
3. **КАКУЮ ЧАСТЬ ГИДРОСФЕРЫ МЫ СЕЙЧАС ИЗУЧАЕМ?**
4. **ЧТО МЫ НАЗЫВАЕМ ВОДАМИ СУШИ?**
5. **ВСПОМНИТЕ ТЕМУ ПОСЛЕДНЕГО УРОКА.**



Посреди поля лежит зеркало,
Стекло голубое, рама зеленая.
Глядят в него молодые рябинки,
Цветные свои, примеряя косынки.
Глядятся в него молодые березки,
Свои перед ним поправляя причёски.
И месяц и звезды-
В нём всё отражается...
Как это зеркало называется?



- 1. Сформировать понятие « озеро», «озерная котловина», представление о типах озерных котловин, бессточных и сточных озерах.**
- 2. Формировать умение определять географическое положение и описание озер по типовому плану**



- 1. ЗНАТЬ ПОНЯТИЯ «ОЗЕРО» И «ОЗЕРНАЯ КОТЛОВИНА».**
- 2. ЗНАТЬ ТИПЫ ОЗЕРНЫХ КОТЛОВИН ПО ПРОИСХОЖДЕНИЮ.**
- 3. УМЕТЬ ОПРЕДЕЛЯТЬ ПО КАРТЕ СТОЧНЫЕ И БЕССТОЧНЫЕ ОЗЕРА.**
- 4. УМЕТЬ ОПИСЫВАТЬ ОЗЕРА ПО ТИПОВОМУ ПЛАНУ.**



ОЗЕРО – ЭТО СКОПЛЕНИЕ ВОДЫ В ПРИРОДНОМ УГЛУБЛЕНИИ НА СУШЕ.

УГЛУБЛЕНИЯ, В КОТОРЫХ НАХОДЯТСЯ ОЗЕРА, НАЗЫВАЮТСЯ ОЗЕРНЫМИ КОТЛОВИНАМИ.

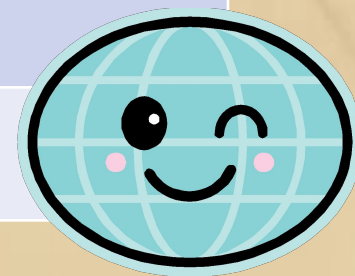


Самое большое озеро мира



Самое глубокое озеро мира

Происхождение котловин	Условия образования	Примеры озер
1.		
2.		
3.		
4.		
5.		
6.		

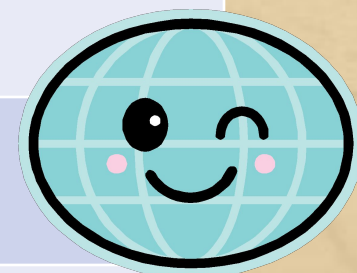


Происхождение озер





Происхождение котловин	Условия образования	Примеры озер
1. Тектонические	В прогибах земной коры	Каспийское, Аральское
2. Тектонические	В разломах	Байкал, Ньяса, Танганьика
3. Вулканические	В кратерах потухших вулканов	Кроноцкое, Курильское
4. Ледниковые	В углублении созданном ледником	Ладожское, Онежское
5. Старичные	Старые русла в поймах рек	
6. Запрудные	Преграждение русла реки (обвал)	Сарезское (Памир)

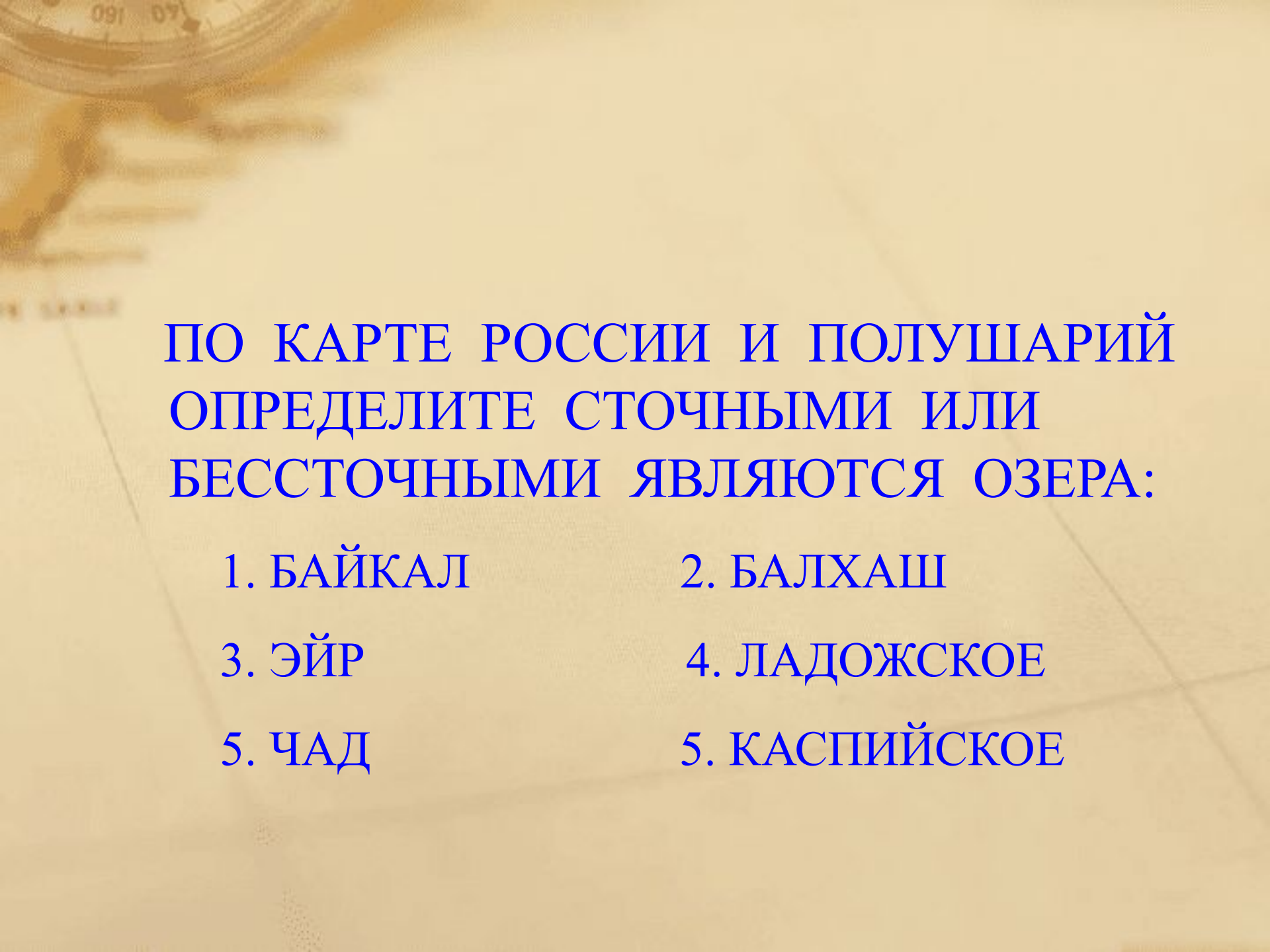


Сточное озеро



Бессточное озеро





ПО КАРТЕ РОССИИ И ПОЛУШАРИЙ
ОПРЕДЕЛИТЕ СТОЧНЫМИ ИЛИ
БЕССТОЧНЫМИ ЯВЛЯЮТСЯ ОЗЕРА:

1. БАЙКАЛ

2. БАЛХАШ

3. ЭЙР

4. ЛАДОЖСКОЕ

5. ЧАД

5. КАСПИЙСКОЕ



РАБОТА С КАРТОЙ

- 1. КАК НА КАРТЕ ОБОЗНАЧАЮТСЯ ПРЭСНЫЕ И СОЛЕННЫЕ ОЗЕРА?**
- 2. ПО КАРТЕ ПРИВЕДИТЕ ПРИМЕРЫ ПРЭСНЫХ И СОЛЕННЫХ ОЗЕР.**



IV этап - Закрепление

1. НАЗВАНИЕ

2. НА КАКОМ МАТЕРИКЕ НАХОДИТСЯ И, В КАКОЙ ЕГО ЧАСТИ

3. ПРОИСХОЖДЕНИЕ КОТЛОВИНЫ

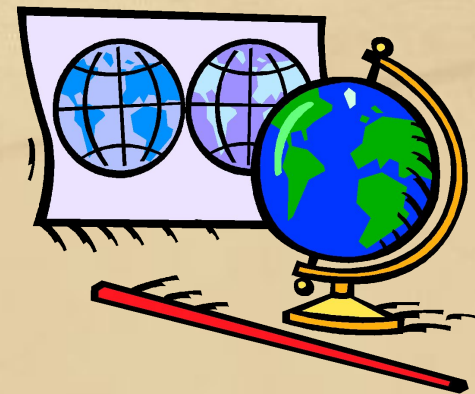
4. СТОЧНОЕ ИЛИ БЕССТОЧНОЕ. ВПАДАЮЩИЕ И ВЫТЕКАЮЩИЕ РЕКИ

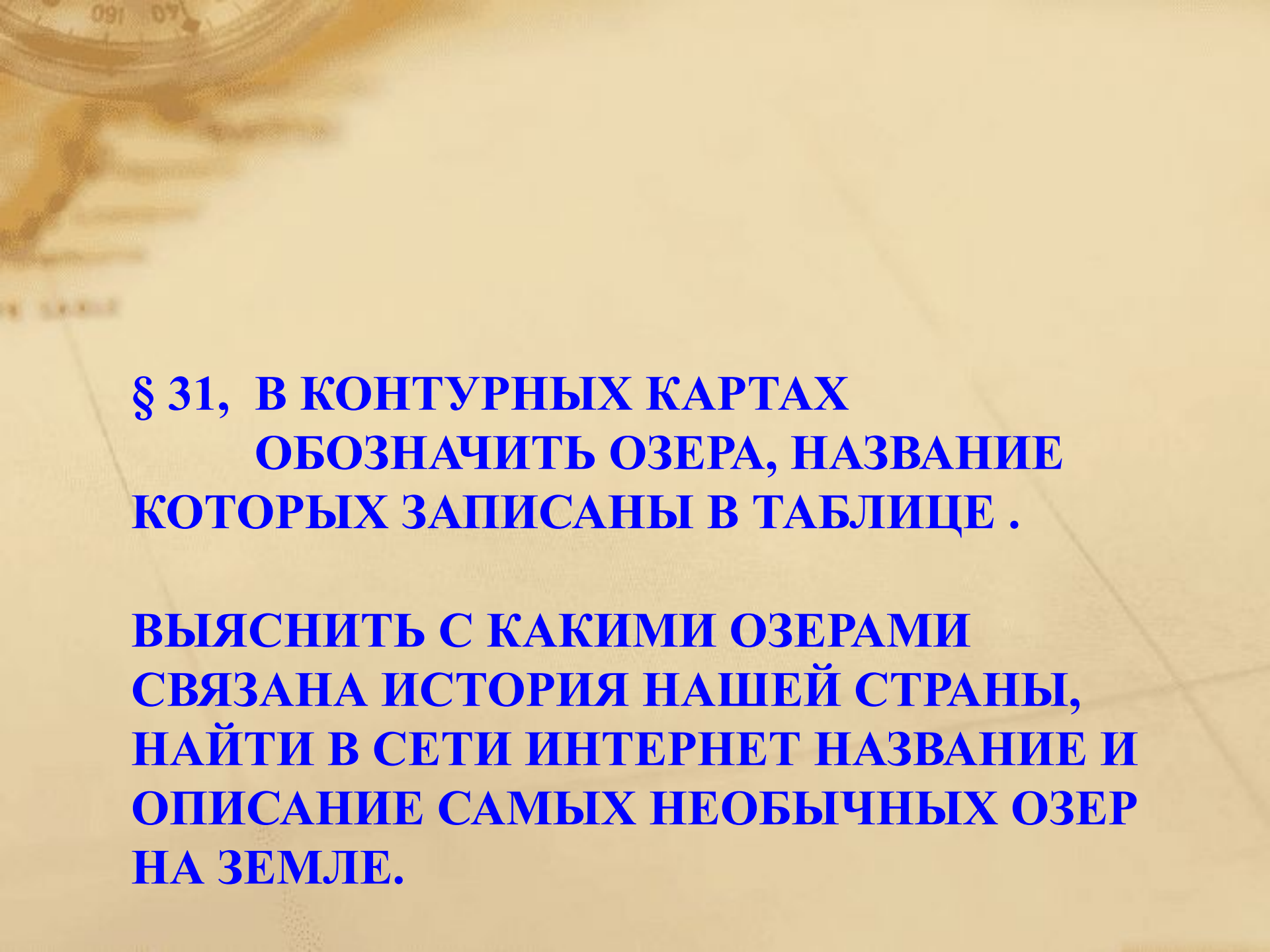
5. СОЛЕННОЕ ИЛИ ПРЕСНОЕ

1 вариант – о. Байкал,

2 вариант – о. Каспийское,

3 вариант – о. Чад



The background of the slide is a light beige color with a faint, stylized map of a region. In the top-left corner, there is a circular compass rose with a needle pointing towards the top-right. The map shows various geographical features like rivers and coastlines, though they are not clearly defined.

**§ 31, В КОНТУРНЫХ КАРТАХ
ОБОЗНАЧИТЬ ОЗЕРА, НАЗВАНИЕ
КОТОРЫХ ЗАПИСАНЫ В ТАБЛИЦЕ .**

**ВЫЯСНИТЬ С КАКИМИ ОЗЕРАМИ
СВЯЗАНА ИСТОРИЯ НАШЕЙ СТРАНЫ,
НАЙТИ В СЕТИ ИНТЕРНЕТ НАЗВАНИЕ И
ОПИСАНИЕ САМЫХ НЕОБЫЧНЫХ ОЗЕР
НА ЗЕМЛЕ.**