



# Учимся с «Полярной звездой»

**Цели:** Выявление знаний, умений и навыков, проверка уровня сформированности у учащихся общеучебных умений.

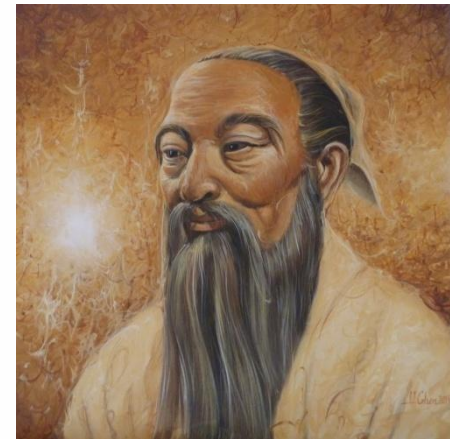




# Актуализация знаний

- *Скажи мне — и я забуду, покажи мне — и я запомню, дай мне сделать — и я пойму.*

**Конфуций** (древний мыслитель и философ Китая)



# Метапредметные умения:

## **стр. 58 прочитать Умение определять:**

- Определять направления на плане и карте.
- Определять расстояния на плане и карте с помощью масштаба.
- Определять взаиморасположение объектов на плане и карте.
- Определять географические координаты точки на карте.
- Находить точку на карте по ее географическим координатам.
- Определять абсолютные высоты и глубины на карте.
- Составлять описания местности по топографическим картам.





# Географический диктант.

<b>Масштаб</b>	<b>относительная высота</b>
<b>Нивелир</b>	<b>Географическая карта</b>
<b>Меридиан</b>	<b>Параллели</b>
<b>Абсолютная высота</b>	<b>Геогр.широта</b>
<b>Легенда карты</b>	<b>Экватор</b>
<b>Горизонтали</b>	<b>Азимут</b>
<b>Геогр.долгота</b>	<b>Глобус</b>



## Топографическая карта стр.58 задание III.рис.37

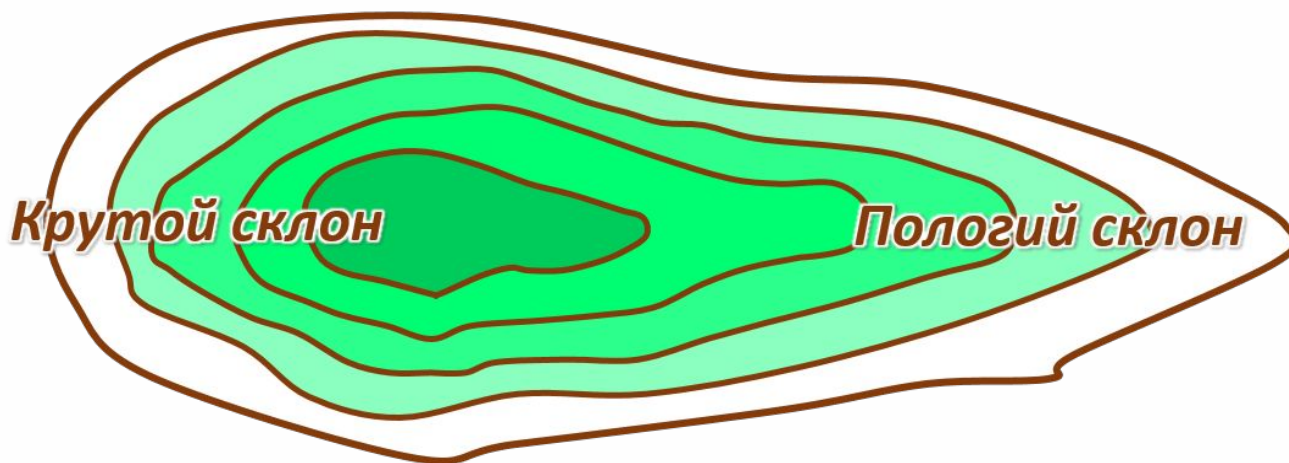
- а) от точки В до точки А; (650м.)
- б) от точки В до точки С.(600м.)
- в) определите абсолютную высоту точки В (140 м.)
- Проверяем с помощью слайда. Если ответ правильный 3 бала за каждый вопрос



# Строение холма



**Вид холма на местности**

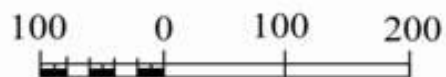
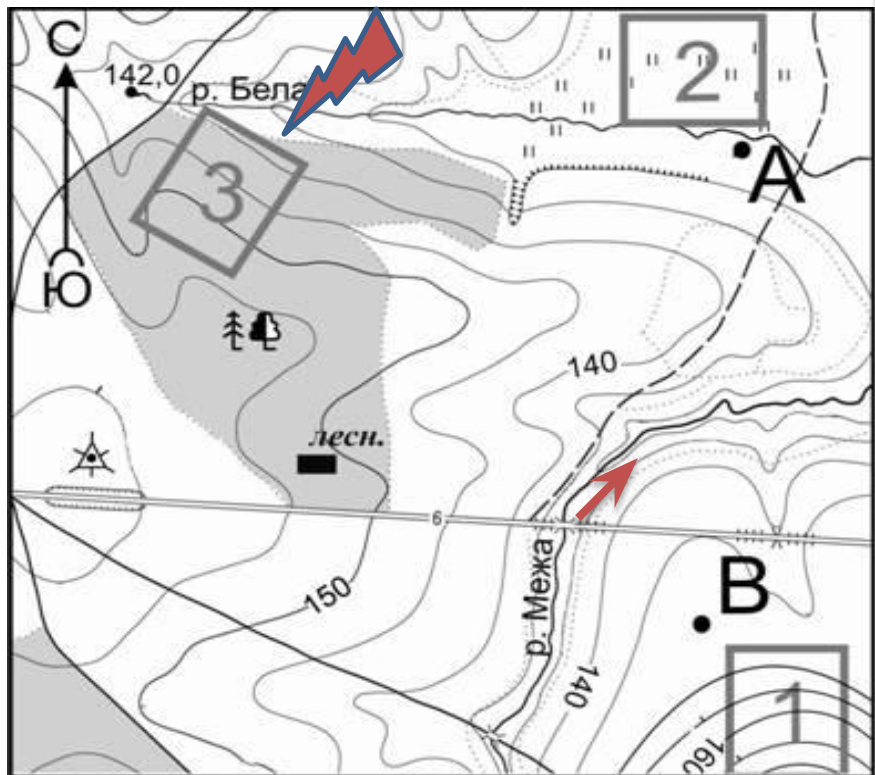


**Изображение холма сверху**





# ОГЭ



Масштаб 1: 10 000  
В 1 см 100 м  
Горизонталы проведены

1. Где находится участок № 3?
2. рельеф холмистый или ровный?
3. Склоны крутые или пологие?
4. Абсолютная высота?
5. Какая растительность на вашем участке?
6. На каком берегу, какой реки расположен ваш участок?



# Проверяем



- **1. На СЗ.**
- **2. Холмистый**
- **3. Крутые**
- **4. 150м.**
- **5. Смешанный лес**
- **6. На левом берегу реки Межа**



# ФИЗМИНУТКА





# Географическая карта

- Дать характеристику следующим картам:
- 1 вариант - Политическая карта Мира
- 2 вариант - Климатическая карта Африки
- По масштабу, по охвату территории, по содержанию



# Проверим!



1 вариант ( Политическая мира)	2 вариант (Климатическая Африки)
Мелкомасштабная	Мелкомасштабная
Мировая	Карта материка Африка
Тематическая	Тематическая



# Географические координаты

- **1 вариант**

- $39^{\circ}$  с.ш.  $77^{\circ}$  з.д.-

**Столица**

- $55^{\circ}$  с.ш.  $179^{\circ}$  з.д.-

**Море**

- $25^{\circ}$  с.ш.  $90^{\circ}$  з.д.-

**Залив**

- **2 вариант**

- $63^{\circ}$  с.ш.  $66^{\circ}$  в.

**д.-Река**

- $28^{\circ}$  ю.ш.  $109^{\circ}$  з.

**д-Остров.**

- $55^{\circ}$  с.ш.  $65^{\circ}$  з.д.-

**Полуостров**



# ПРОВЕРИМ!



## 1 вариант

$39^{\circ}$  с.ш.  $77^{\circ}$  з.д. Вашингтон

$55^{\circ}$  с.ш.  $179^{\circ}$  з.д. Берингово море

$25^{\circ}$  с.ш.  $90^{\circ}$  з.д. Мексиканский залив

## 2 вариант

$63^{\circ}$  с.ш.  $66^{\circ}$  в.д. Обь

$28^{\circ}$  ю.ш.  $109^{\circ}$  з.д. о.Пасхи

$55^{\circ}$  с.ш.  $65^{\circ}$  з.д. полуостров Лабрадор



# Мы научились

## **Умение определять:**

- Определять направления на плане и карте.
- Определять расстояния на плане и карте с помощью масштаба.
- Определять взаиморасположение объектов на плане и карте.
- Определять географические координаты точки на карте.
- Находить точку на карте по ее географическим координатам.
- Определять абсолютные высоты и глубины на карте.
- Составлять описания местности по топографическим картам.





# Рефлексия



остров умений  
(на оценку 5)



остров знаний  
(на оценку 4)



остров пониманий  
(на оценку 3)





Задание на дом: пр.17 Задание №1,2

**Урок закончен**



**Ребята, вы молодцы!**