

Как влияет глобальное потепление на погоду в нашем поселке?

Мальцева Люба,
обучающаяся 6 класса
МОБУ Степановская сош

Цель:

- ▣ Выявить, влияние глобального потепления на климат в нашем посёлке.
- ▣ **Задачи работы:**
- ▣ 1. Выяснить, что такое глобальное потепление.
- ▣ 2. Изучить научно-методическую и справочную литературу по вопросу глобального потепления.
- ▣ 3. Изучить архив с метеостанции погодных данных в п.Степановка.
- ▣ 4. Определить среднесуточную температуру за 10 последних лет и построить сравнительные диаграммы.

Объект исследования:

□ – поселок Степановка.

Предмет исследования – название улицы.

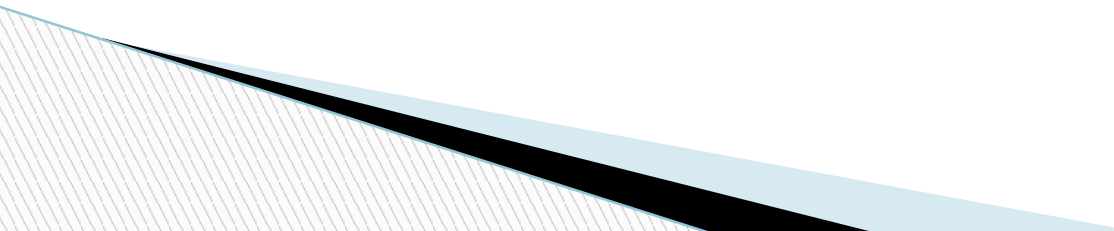
Гипотеза. Возможно, глобальное потепление повлияло на климат в нашем поселке и температурные показатели повышаются

Методы исследования:

□ анализ, сравнение.



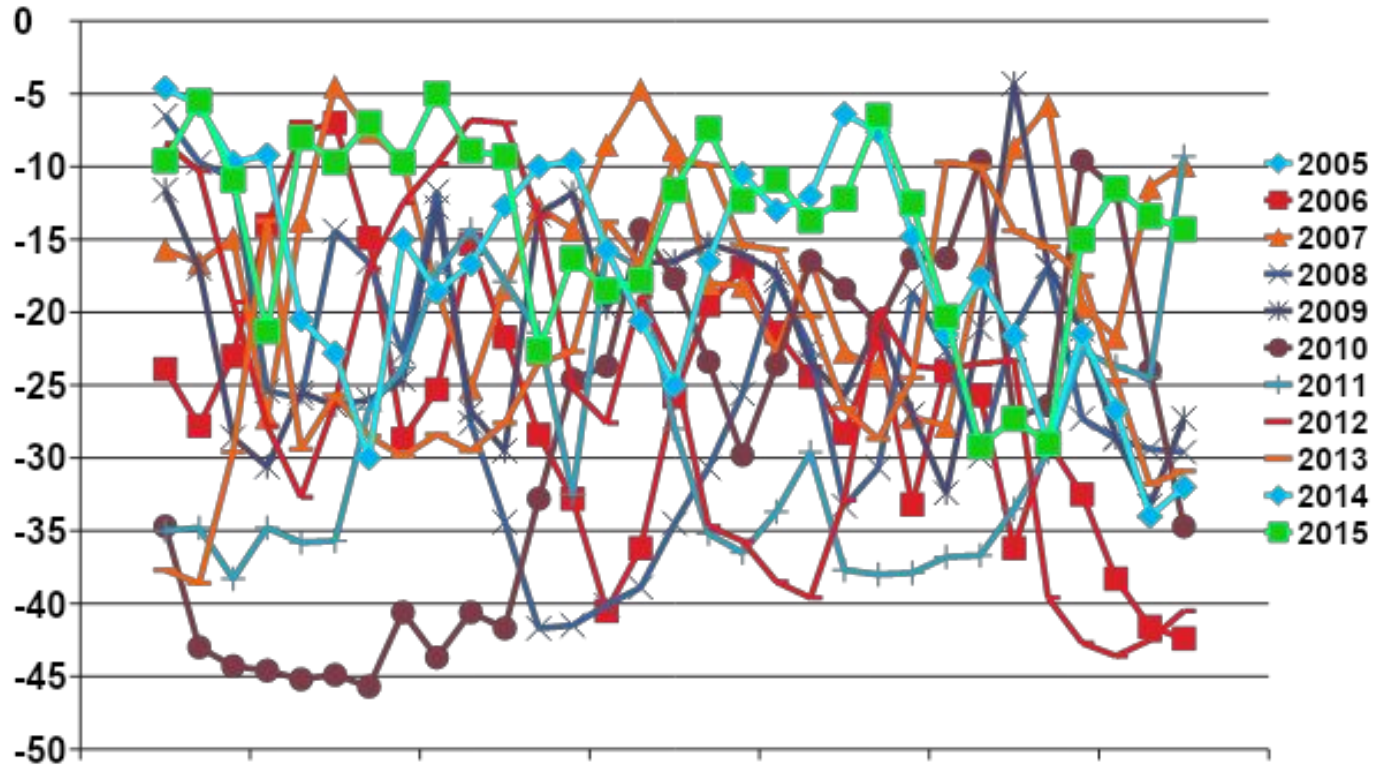
Что мы сделали

- изучение литературы,
 - анализ изученных материалов,
 - изучение архива погоды с метеостанции и составление таблиц среднесуточных температур,
 - обработка полученных данных и построение диаграмм,
 - сравнение данных.
- 

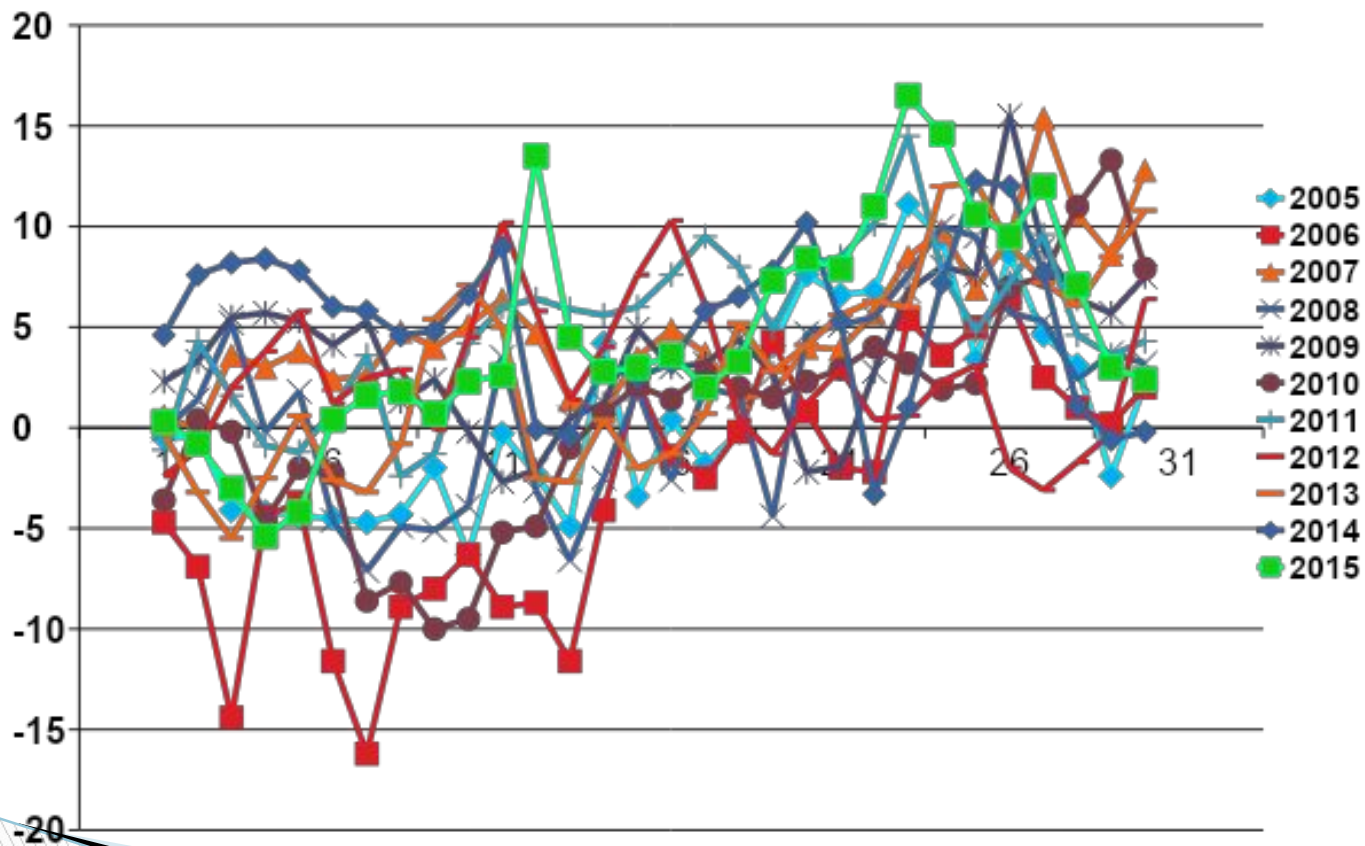
Анализ данных

- глобальное потепление вызывает замедление скорости реки Кунгус, замедление тёплого течения вызывает снижение температуры в п. Степановка;
- с увеличением температуры на Земле растёт испаряемость, а значит и облачность, которая является определённого рода преградой на пути солнечных лучей. Площадь облачности растёт приблизительно на **0,4%** на каждый градус потепления.

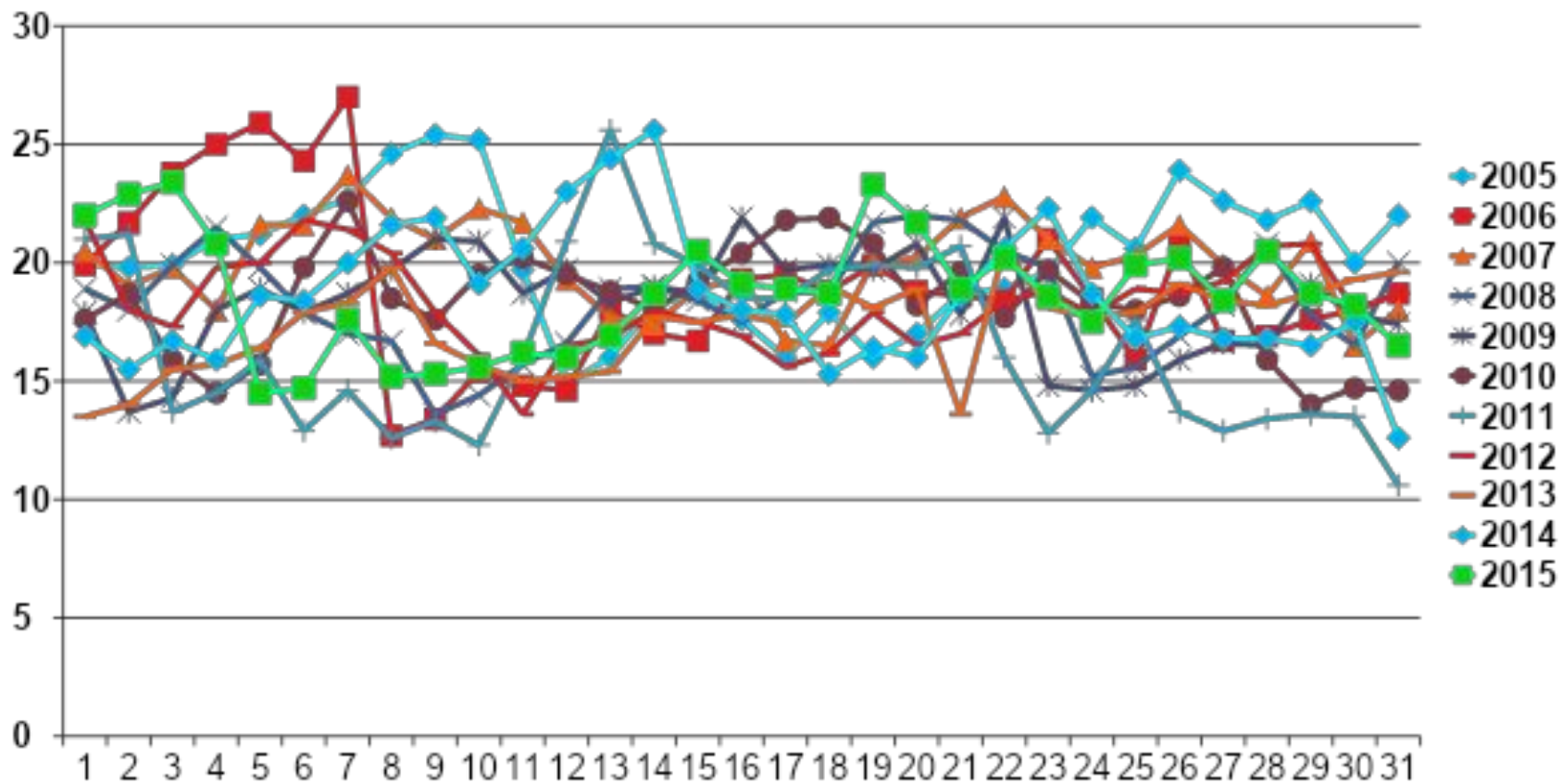
Январь



Апрель



Июль



Выводы:

- ▣ Изучив погоду за 10 лет в нашем поселке, видно, что на самом деле в Степановке погода меняется по разному. В январе, не только низкая температура, но и бывают тёплые периоды. Особенно замечалось ни раз, что в нашем поселке расцветает верба в зимний период. Так же в 2015 году зимой медведи не легли в спячку и даже выходили в поселок.
- ▣ Сравнивая свои исследования погодных изменений за 2005 – 2015гг и данные температуры 1979-1997гг, собранные Я.К. Оберман, можно сделать вывод, что в целом идет тенденция к потеплению климата.

В ходе проведенного исследования получены следующие результаты:

1. Температурные колебания в январе в отдельные дни были очень значительными. Так 2007 г. 9 января среднесуточная температура составила -4C^0 , а 2010 году 6 января температура составила -45C^0 . 6 июля 2006 г. была самая высокая температура 28C , а 31 июля 2009 г. самая низкая 12C . Определены новые задачи: Изучить архив с метеостанции погодных данных за остальные месяца в п. Степановка.

Источники

▣ *Источники, представленные в Internet*

- ▣ 1. www.priroda.su
 - ▣ 2. <http://blog.artnn.ru>
 - ▣ 3. <http://opasnosti.com>
- 

**Спасибо
за
внимание!**

