

СЕВЕРНЫЙ ЭКОНОМИЧЕСКИЙ --- РАЙОН

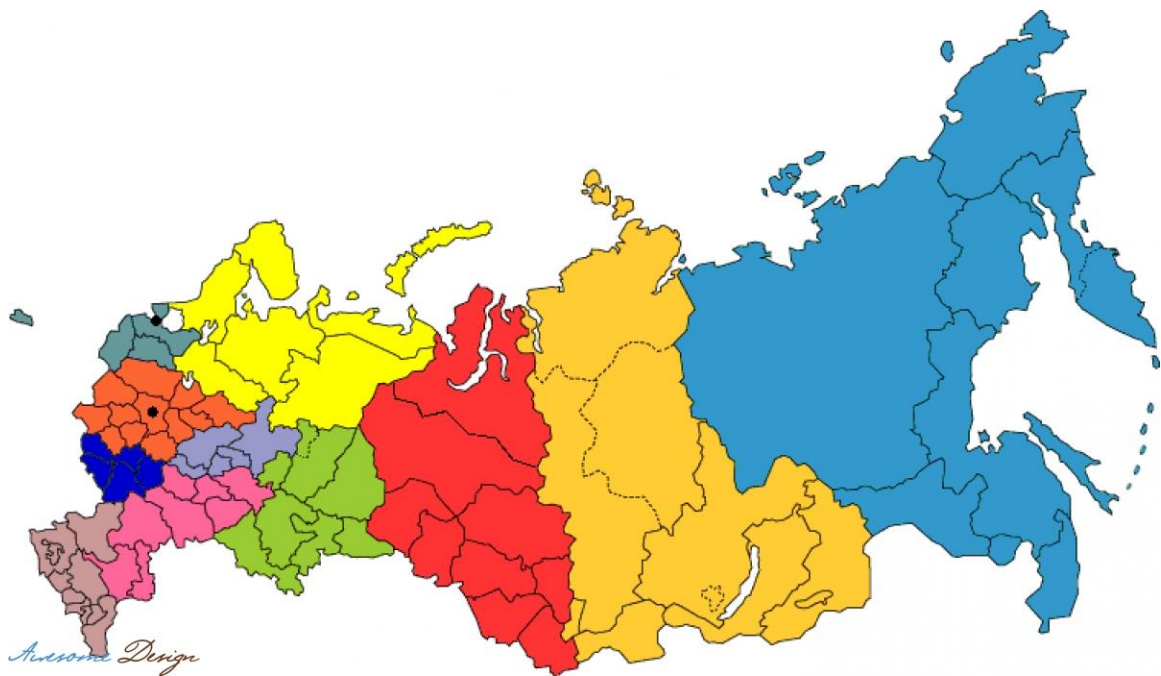
9 класс



ГЕОГРАФИЧЕСКИЕ РАЙОНЫ		ЭКОНОМИЧЕСКИЕ РАЙОНЫ		
	Европейский Север	1	Северный	 Границы экономических районов
	Северо-Запад	2	Северо-Западный	 Границы субъектов Федерации
	Центральная Россия	3	Калининградская область	 Государственная граница Российской Федерации
		4	Центральный	 Границы других государств
		5	Центрально-Черноземный	
		6	Волго-Вятский	
	Поволжье	7	Поволжский	
	Северный Кавказ	8	Северо-Кавказский	
	Урал	9	Уральский	
	Западная Сибирь	10	Западно-Сибирский	
	Восточная Сибирь	11	Восточно-Сибирский	
	Дальний Восток	12	Дальневосточный	



СЕВЕРНЫЙ ЭКОНОМИЧЕСКИЙ РАЙОН



Северный экономический район является самым крупным по площади и самым маленьким по населению среди экономических районов европейской части России.

СЭР – главный потенциал флота, здесь находится $\frac{2}{3}$ атомных подводных лодок РФ и мощной морской авиации. В СЭР – космодром Плесецк и основной полигон для испытания ядерного оружия (архипелаг Новая Земля).



СОСТАВ

В состав Северного экономического района входит 6 субъектов Федерации (2 республики, 1 автономный округ и 3 области):

Субъект Федерации	Центр субъекта	Площадь, кв. км	Население, тыс. человек (2002 г.)
Республика Карелия	Петрозаводск	172 400	716,3
Архангельская область	Архангельск	410 700	<u>1295,0</u>
Мурманская область	Мурманск	144 900	892,5
Республика Коми	Сыктывкар	<u>415 900</u>	1018,7
Вологодская область	Вологда	145 700	1269,6
Ненецкий автономный округ (в составе Архангельской области)	Нарьян-Мар	176 700	41,5

Экономический лидер – **Архангельск.**



Рис. 91. Вологда

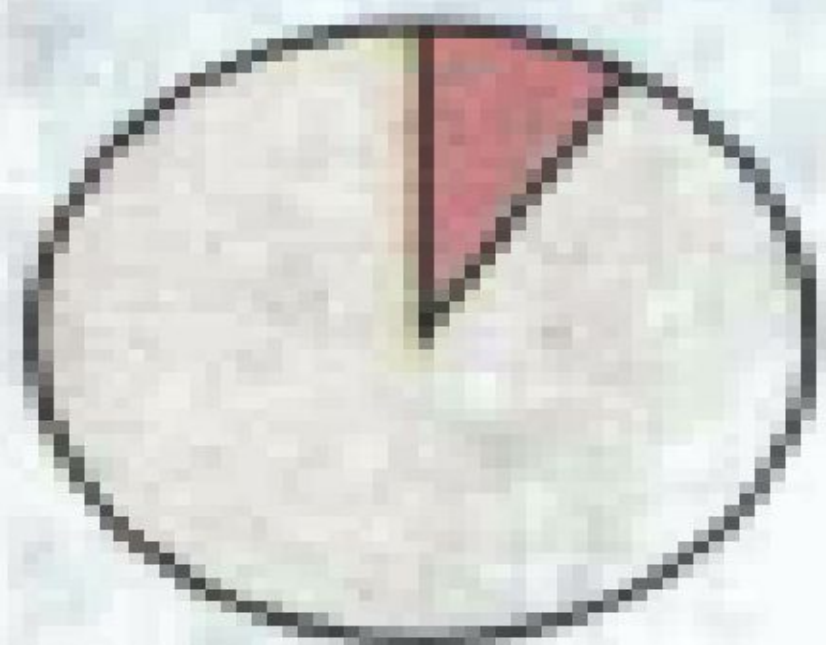


Рис. 92. Архангельск

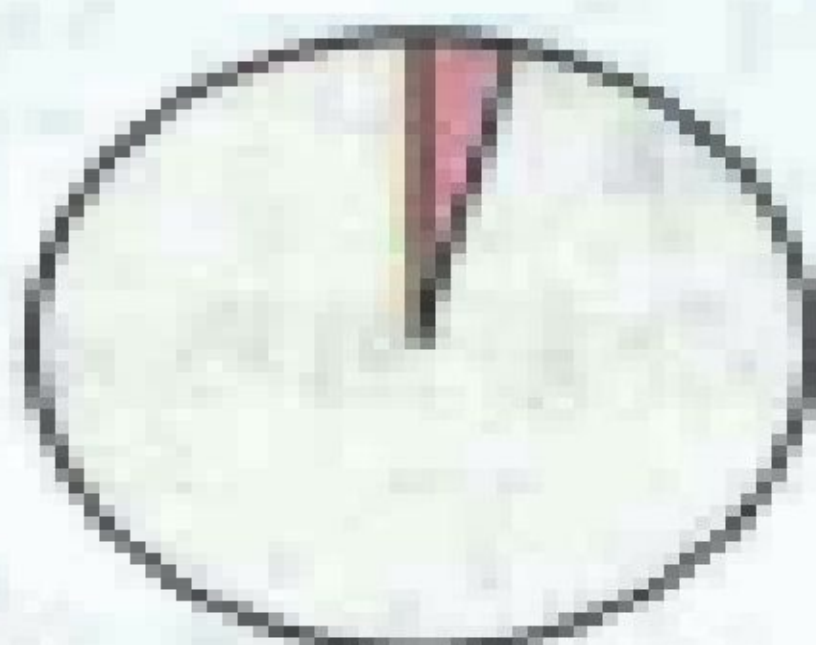
**1,4 млн. км² (6,8 %
площади).**

**5 млн. человек (3,5%
населения).**

ДОЛЯ В РОССИИ



По территории - 9%



По населению - 4%

ГРАНИЦЫ СЭР

1. СЭР выходит к северо-западной сухопутной границе РФ с Норвегией, Финляндией.
2. СЭР выходит к морской границе РФ с Норвегией.
3. СЭР граничит с Северо-Западным, Центральным, Волго-Вятским, Уральским и Западно-Сибирским экономическими районами.

ЭГП района

Экономико-географическое положение СЭР **выгодное**, так как:

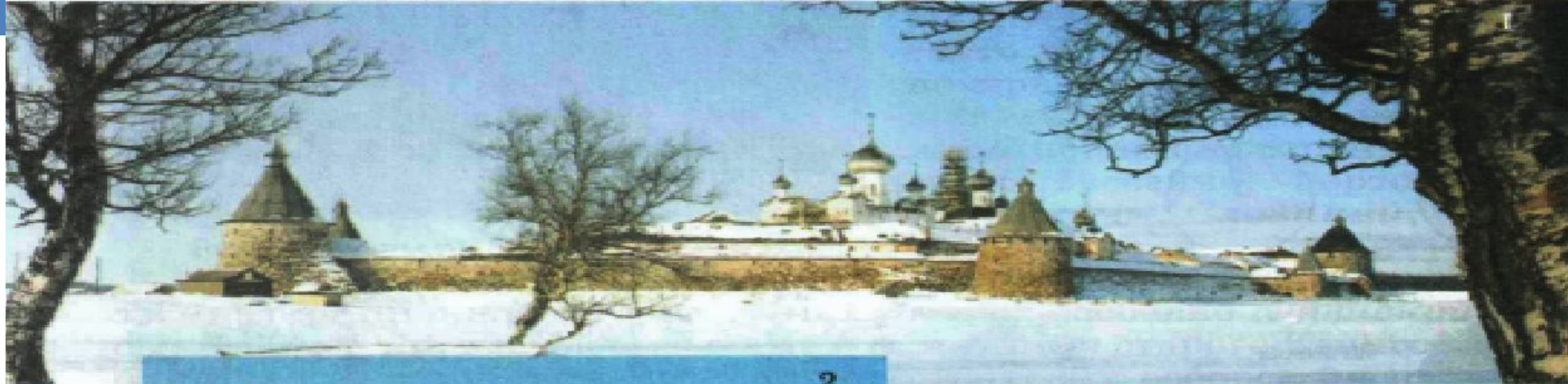
1. Близость крупнейших промышленных баз Северо-Запада, Центра, Урала.
2. Приморское положение.
3. Сложившаяся транспортная сеть с незамерзающим портом - Мурманск.
4. Выход к государственной границе с Норвегией и Финляндией.
5. Тимано-Печерские и Кольско -Карельские месторождения полезных ископаемых.

Масштаб 1:30 000 000
(в 1 см 300 км)



Природные условия :

- Зона тундры и зона лесов;
- Много болот;
- Почвы глеевые и подзолистые.



1

1 — Историко-культурный комплекс
Соловецких островов (1992)



2

2 — Погост Кижы (1990)



3

3 — Ансамбль
Ферапонтова
монастыря (2000)

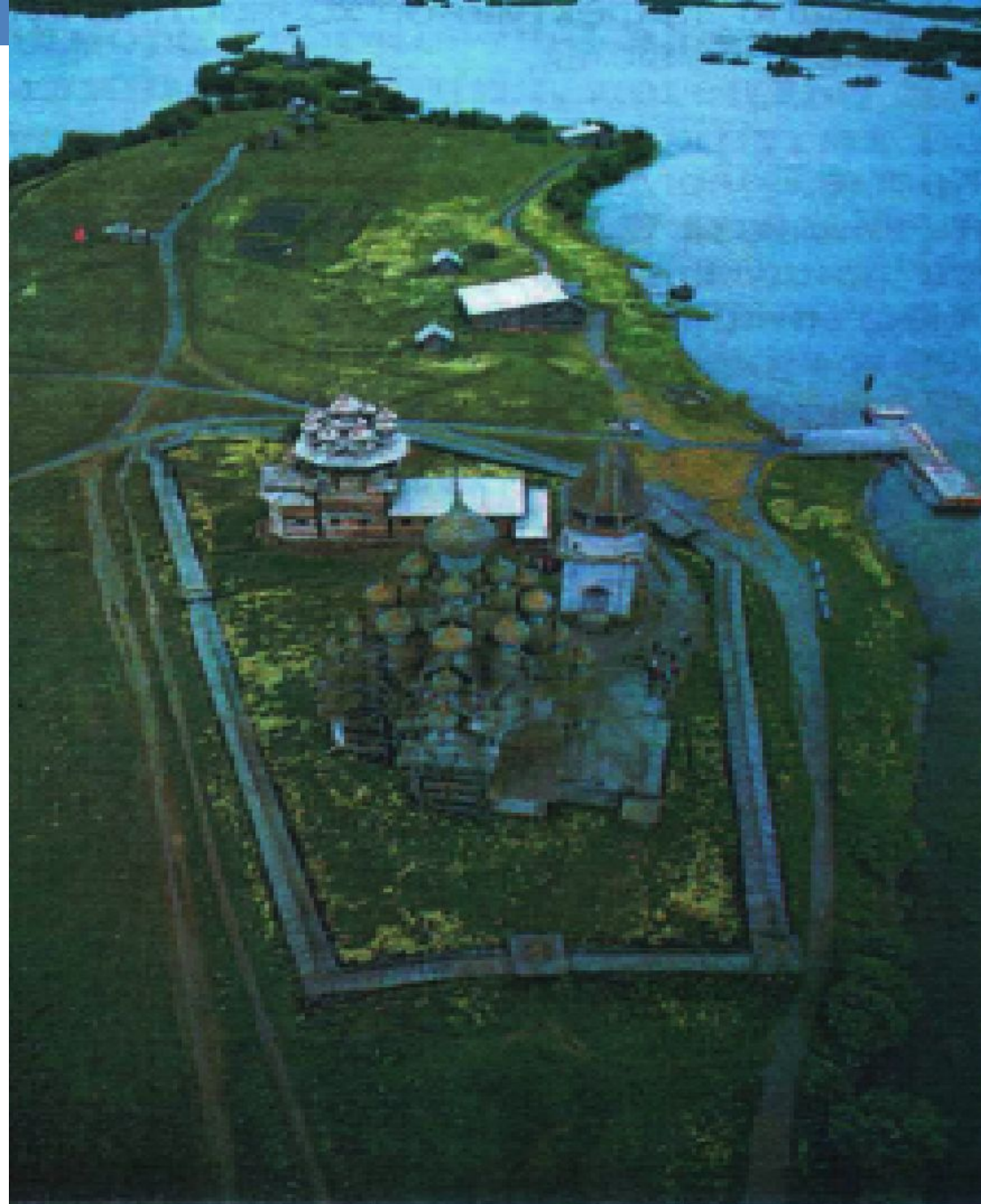


Рис. 97. Погост Кижи

Природные ресурсы:

- Богат минеральными ресурсами (нефть, газ, уголь, металлы);
- Лесные ресурсы (лесозаготовки, промысел дичи и лесного зверя);
- Водные ресурсы (реки - Северная Двина, Онега, Мезень, Печора; озёра – Ладожское, Онежское и другие).



Рис. 93. Добыча апатитов в Хибинах

ОБЩИЕ СВЕДЕНИЯ



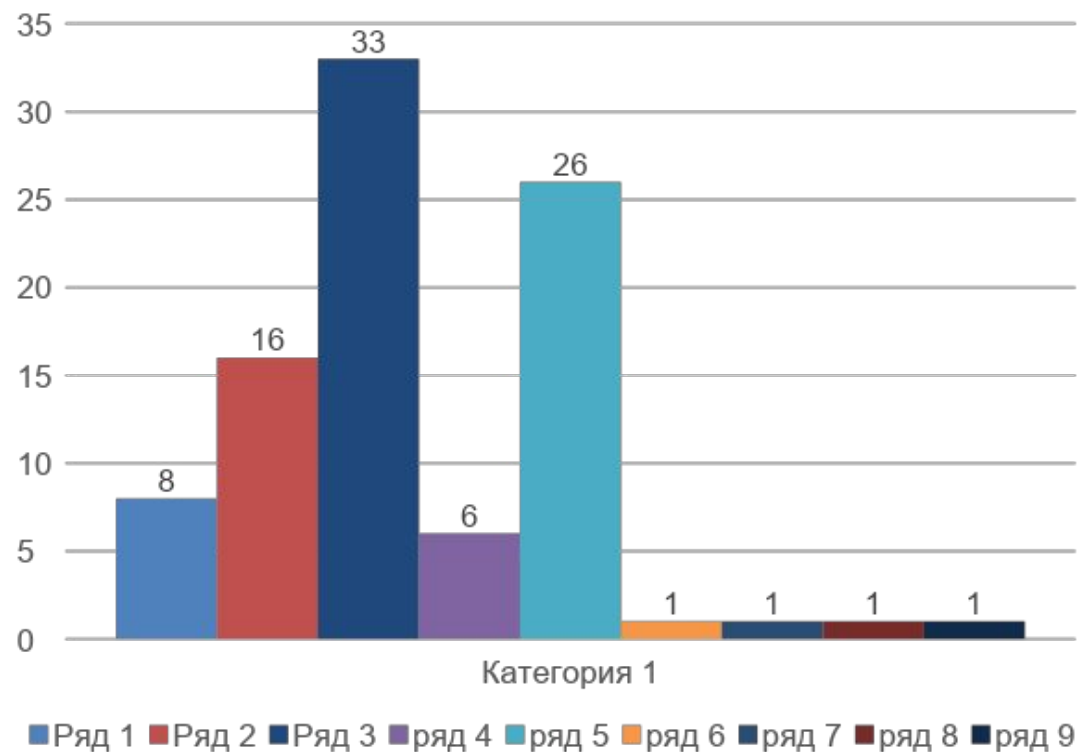
Площадь – 1466,2 тыс.км²
Доля территории – 8,59%
от площади России.

Население – 5,9 млн.чел.
Доля в населении России
- 4% .

НАСЕЛЕНИЕ

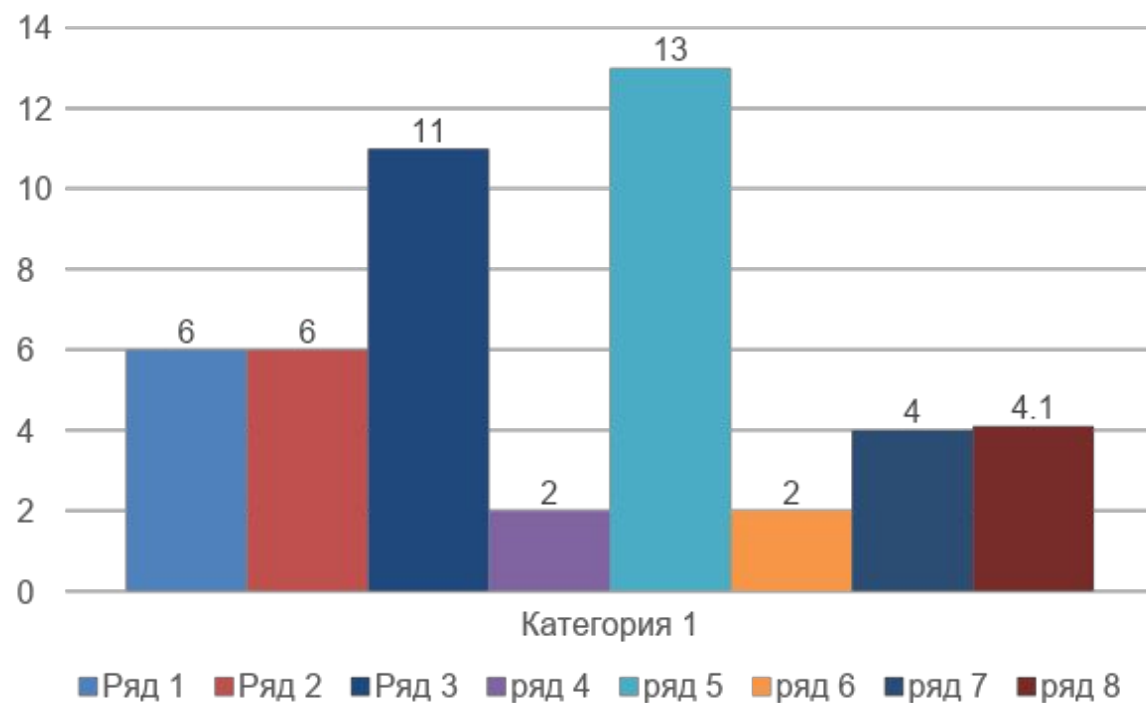
- Численность – 5,9 млн.чел. (4% населения РФ)
- Вне главной полосы расселения.
- Средняя плотность населения – 3,5 чел. / км²
- Естественный прирост – отрицательный (-5 промилле), старение населения
- Национальный состав – неоднородный. Преобладают русские.
- Проживают народы уральской семьи: карелы, коми, ненцы.
- 2\3 коренных народов Севера проживает в Ненецком АО.
- Квалифицированные трудовые ресурсы.
- Самый крупный город - Мурманск (около 390 тыс. чел.)
- Городское население – 77% района
- Наблюдается отток населения в центральные районы.

ОТРАСЛЕВАЯ СТРУКТУРА ПРОМЫШЛЕННОСТИ



	ВСЯ ПРОМЫШЛЕННОСТЬ	100%
1	Электроэнергетика	8%
2	Топливная промышленность	16%
3	Металлургический комплекс	33%
4	Машиностроительный комплекс	6%
5	Химико-лесной комплекс	26%
6	Производство стройматериалов	1%
7	Легкая промышленность	1%
8	Пищевая промышленность	1%
9	Прочие отрасли	1%

УДЕЛЬНЫЙ ВЕС СЭР В ПРОМЫШЛЕННОМ ПРОИЗВОДСТВЕ



	ВСЯ ПРОМЫШЛЕННОСТЬ	5%
1	Электроэнергетика	6%
2	Топливная промышленность	6%
3	Металлургический комплекс	11%
4	Машиностроительный комплекс	2%
5	Химико-лесной комплекс	13%
6	Производство стройматериалов	2%
7	Легкая промышленность	4%
8	Пищевая промышленность	4,1%

ПРОМЫШЛЕННАЯ СПЕЦИАЛИЗАЦИЯ

$$K = P / N$$

K – коэффициент специализации

P - % доля в производстве России

N - % доля в населении России

- Химико-лесной комплекс – 13%
- Metallургический комплекс – 11%
- Производство стройматериалов – 2%
- Пищевая (рыбная) – 4,1%
- Электроэнергетика – 6%

Сельскохозяйственная специализация:

- оленеводство
- рыболовство

Электроэнергетика

- Кольская АЭС;
- Печорская ГРЭС,
- Кислогубская ПЭС.

Нефтяная

**Усинское, Ухтинское
месторождения.**

Газовая
Вуктыльское,
Войвожское
месторождения.

Угольная

Печорский бассейн.

Судостроительная

Архангельская обл.

Чёрная металлургия

**Череповецкий
металлургический
комбинат .**

Цветная металлургия

- **Алюминий, медь, никель, кобальт.**

Горно-химическая

- Железные руды (Оленегорское, Ковдорское, Костомукшское);

- Медно-никелевые руды и апатиты;

- Бокситы.

Пищевая

- **Рыбная** (треска, селедка),
- **Маслосыродельная**
(Вологодское масло).

Машиностроение.



Рис. 87. Трелёвочный трактор

СЕЛЬСКОЕ ХОЗЯЙСТВО

Основная специализация – животноводство.

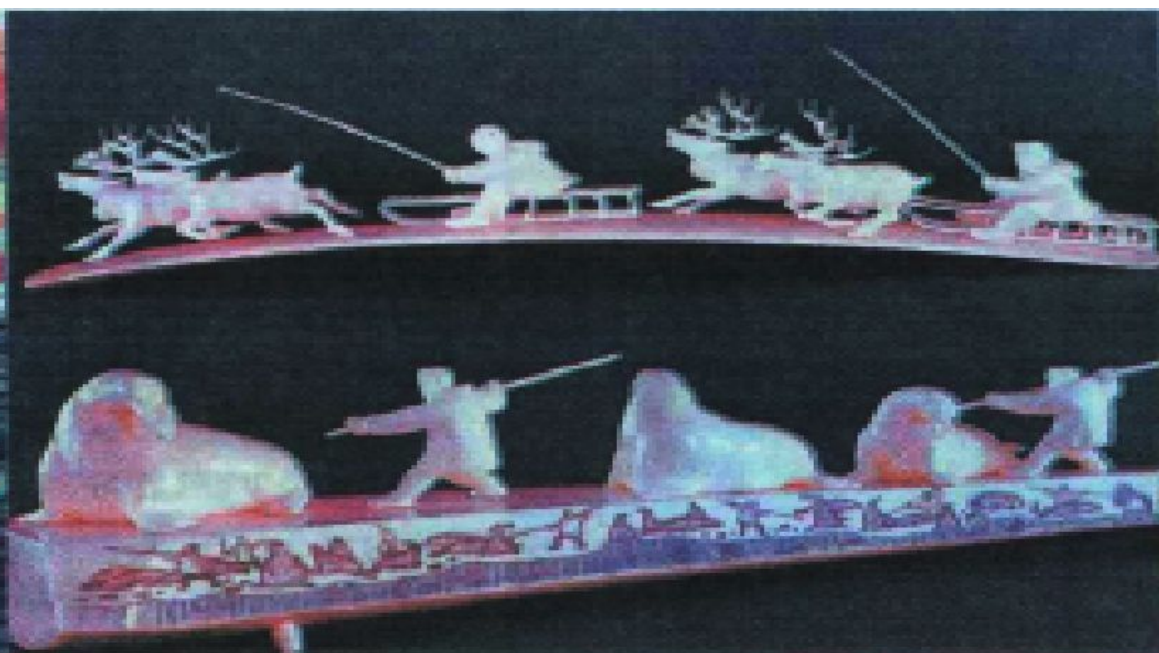
- ❑ **Оленеводство** – 17% оленьего стада России. (продукция идет на экспорт)
- ❑ **Звероводство**
- ❑ **Молочное животноводство** (Вологодская обл.)

НАРОДНЫЕ ПРОМЫСЛЫ

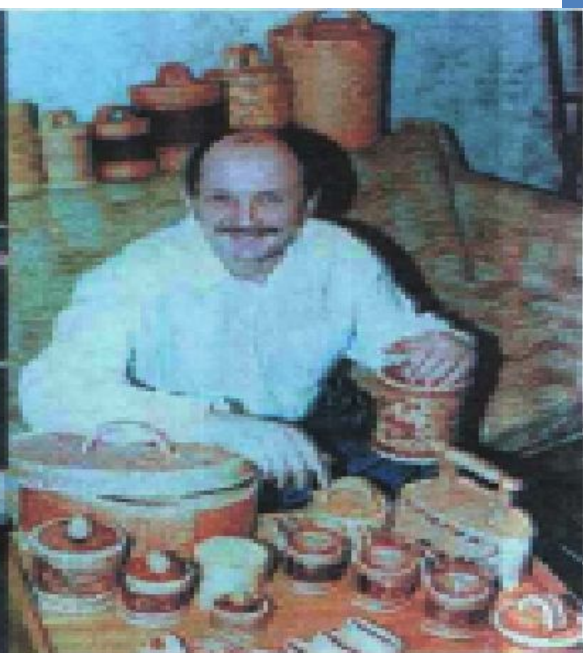
- ❑ **Резьба по кости** – Холмогоры (Архангельская обл.)
- ❑ **Северное деревянное зодчество** – Малые Карелы (Кировск, Мурманская обл.)
- ❑ **Плетение кружев** - Вологда



Вологодское кружево



Резьба по кости



Работа по бересте

Рис. 96. Художественные промыслы Севера

ТРАНСПОРТ

Представлен всеми видами.

Преобладает водный транспорт:

- Северный морской путь
- Беломорско-Балтийский канал

Основа ж\д транспорта:

- Волхов – Петрозаводск – Мурманск
- Вологда – Архангельск
- Коноша – Котлас – Воркута

Газопровод «Сияние Севера», транзитные газопроводы из Западной Сибири и нефтепровод Ухта-Ярославль.

ТПК

1. Горнодобывающий и рыбоперерабатывающий комплекс – Карелия, Мурманская обл.
2. Топливо-энергетический комплекс – Коми, Ненецкий АО.



Рис. 90. Праздник окончания полярной ночи в Мурманске

Основные проблемы:

- кризис в угольной промышленности;
- слабая социально-культурная инфраструктура.

**СПАСИБО
ЗА ВНИМАНИЕ!**