



Страны Европы

Германия

Экономико-географическая
характеристика страны





Федеративная республика Германия

**ИСТОРИЯ
СОЗДАНИЯ**

Германия на политической карте Европы

Важнейшая особенность ЭГП:

- центральность расположения страны на перекрестке торговых путей широтного и меридионального направления
- наличие выхода к Балтийскому и Северному морю
- возможность использования международных рек Рейн и Дунай





Германия

находится в Центральной Европе. На суше граничит с **Данией** на севере, с **Нидерландами, Бельгией, Люксембургом и Францией** на западе, **Швейцарией и Австрией** на юге, **Чешской Республикой и Польшей** на востоке и юго-востоке.

Германия – демократическое государство.

По форме правления Германия — **парламентская республика.**



Ангела Меркель –
**федеральный
канцлер** Германии



Глава государства –
федеральный президент.
Выполняет
представительские функции



По форме административно-территориального устройства – федеративное государство, состоящее из 16 земель (областей), каждая из которых имеет свою столицу, конституцию, парламент и правительство.

Административное деление ФРГ

- Северный Рейн-Вестфалия
- Бавария
- Баден-Вюртемберг
- Нижняя Саксония
- Гессен
- Саксония
- Рейнланд-Пфальц
- Берлин
- Шлезвиг-Гольштейн
- Бранденбург
- Саксония-Анхальт
- Тюрингрия
- Мекленбург-Передняя Померания
- Гамбург
- Саар
- Бремен



Население



- **Численность**
Германия с ее 82,5 млн. жителей (из них 42,2 млн. – женщины) – самая населенная страна ЕС. Здесь проживают около 7,3 млн. иностранцев (8,8 проц. всего населения), из них 1,8 млн. – турки
- **Плотность**
231 человек на 1 км²; Германия – одна из самых густонаселенных стран Европы
- **Рождаемость**
В среднем 1,4 ребенка на 1 женщину
- **Прирост населения**
0,0%
- **Возрастная структура**
14% моложе 15 лет, 19% старше 65 лет
- **Продолжительность жизни**
Средняя прогнозируемая продолжительность жизни (для тех, кто родился в 2003 г.) составляет 76 лет для мужчин и 81 год для женщин. Этот уровень выше среднего по странам ОЭСР

СРЕДИ 50 КРУПНЕЙШИХ КОМПАНИЙ МИРА 7 ГЕРМАНСКИХ.

В ПЯТИ ОТРАСЛЯХ МИРОВОГО ХОЗЯЙСТВА ГЕРМАНСКИЕ КОМПАНИИ ВХОДЯТ В ДЕСЯТКУ ПЕРВЫХ:

- ХИМИЧЕСКАЯ ПРОМ. -
- ЭЛЕКТРОТЕХНИКА –
- АВТОМОБИЛЕСТРОЕНИЕ –
- «ФОЛЬКСВАГЕН»
- ЧЕРНАЯ МЕТАЛЛУРГИЯ –
- ЛЕГКАЯ ПРОМ. –

КОНЦЕРНЫ «БАСФ», «БАЙЕР»
«СИМЕНС», «РОБЕРТ БОШ»
«ДАЙМЛЕР-БЕНЦ»,
«ТИСЕН», «МАННЕСМАН»
«АДИДАС»



THYSSEN



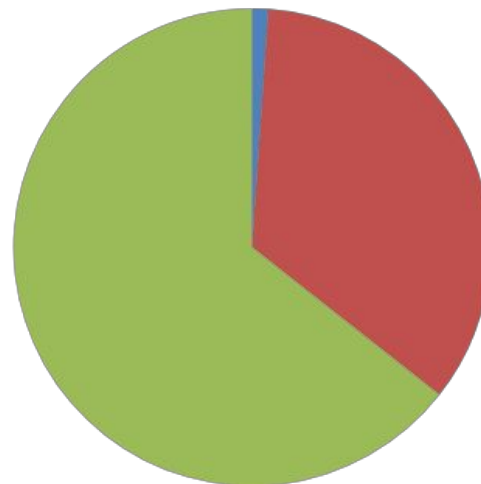
ПРОМЫШЛЕННОСТЬ

**ОПРЕДЕЛЯЕТ РОЛЬ СТРАНЫ В МИРОВОМ
ХОЗЯЙСТВЕ,
ЕЕ «ЛИЦО» В МЕЖДУНАРОДНОМ
РАЗДЕЛЕНИИ ТРУДА**



**Структура
экономики ФРГ**

- сельское хозяйство
- промышленность
-



ГЛАВНУЮ РОЛЬ ДОЛГОЕ ВРЕМЯ ИГРАЛИ ОТРАСЛИ ТЯЖЕЛОЙ ПРОМЫШЛЕННОСТИ:

- УГОЛЬНАЯ
- МЕТАЛЛУРГИЧЕСКАЯ
- МЕТАЛЛОЕМКОЕ МАШИНОСТРОЕНИЕ
- ПРОИЗВОДСТВО ВООРУЖЕНИЙ
- ЭЛЕКТРОТЕХНИЧЕСКАЯ
- ХИМИЧЕСКАЯ



ГЛАВНУЮ РОЛЬ ДОЛГОЕ ВРЕМЯ ИГРАЛИ ОТРАСЛИ ТЯЖЕЛОЙ ПРОМЫШЛЕННОСТИ:

- УГОЛЬНАЯ

- МЕТАЛЛУРГИЧЕСКАЯ

- **МАШИНОСТРОЕНИЕ**

- ПРОИЗВОДСТВО ВООРУЖЕНИЙ

- ЭЛЕКТРОТЕХНИЧЕСКАЯ

- **ХИМИЧЕСКАЯ**

Металлурги
ческие
предприятия
компании
«Крупп»



Металлургия Германии



Дуйсбург Рур



Машиностроение

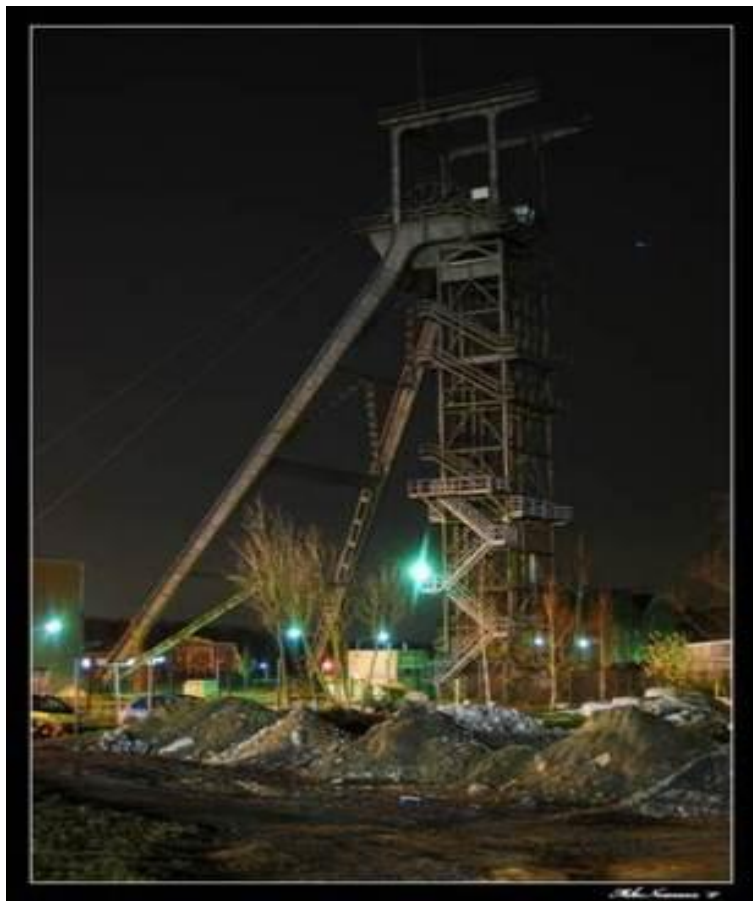


Станкостроение
и общепромышленное
оборудование



Немецкая
судостроительная
верфь Meyer-Werft в
Папенбурге
построила самое
большое в мире
круизное судно
"Disney Dream"





Добыча калийных солей в
Германии ведется
шахтным способом

ВЕДУЩЕЕ МЕСТО ЗАНИМАЕТ
МНОГОПРОФИЛЬНАЯ

**ХИМИЧЕСКАЯ
ПРОМЫШЛЕННОСТЬ**

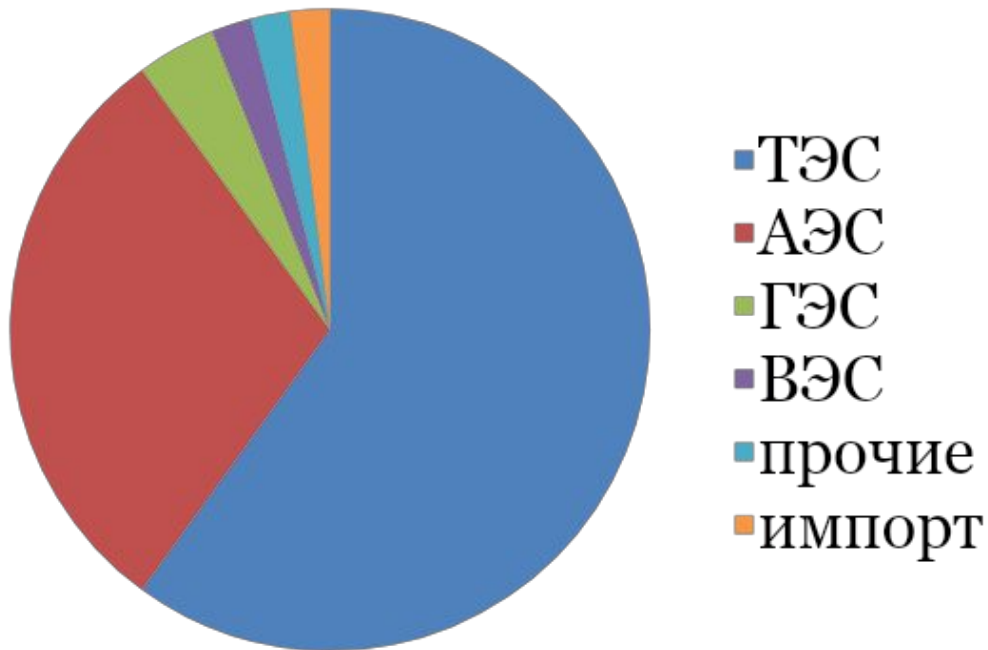


Добыча газа в Северном море.

ТЭК Германии

Общая установленная
мощность ЭС 110 ГВт

структура электроэнергетики



- ТЭС - 60%;
- АЭС - 30%;
- ГЭС - 4%;
- ВЭС - 2%;
- прочие - 2%;
- импорт - 2%

Сельское хозяйство и пищевая промышленность

Сельское хозяйство ФРГ - это высокопроизводительное сельское хозяйство. Благодаря применению новейших агропромышленных технологий и механизации сельского хозяйства достигается высокая производительность труда.

Собственное производство пшеницы удовлетворяет спрос на 80%, сахара – на 85%, мяса – на 90%, молока – на 100%.

Около 80% товарной продукции сельского хозяйства дает животноводство, нуждам которого во многом подчинено растениеводство.

Транспорт Германии

В сфере транспорта применяются самые передовые технологии (скоростные поезда собственного производства Inter City Express).

Крупнейшие порты страны: Берлин, Бонн, Бремен, Бремснхафен, Кельн, Дрезден, Гамбург, Карлсруэ, Киль, Любек, Магдебург, Манхайм, Росток, Штутгарт.



Транспорт Германии



Самолеты компании
«Люфтганза»

Магдебургский мост,
водный путь - «река над
рекой»