



# Что такое ХОЗЯЙСТВО



Автор: Латарцева Т.А., учитель  
географии МКОУ СОШ с. Мгачи

# План изучения темы урока:

1. Уровень развития хозяйства.
2. Предприятие – первичная основа хозяйства.
3. Деление хозяйства на отрасли, межотраслевые комплексы и сектора.
4. Отраслевая, функциональная и территориальная структуры хозяйства.

# Хозяйство страны (экономика)

- Совокупность природных и созданных руками человека богатств, которые используются людьми для обеспечения жизни и улучшения условий ее существования.
- Взаимодействие людей (рабочей силы) и средств производства: средств труда (то, чем работает человек) и предметов труда (то, что он обрабатывает)

# Уровень развития хозяйства

- Любой страны можно определять с помощью разных показателей.





# ВВП (валовый внутренний продукт)



- *Валовый внутренний продукт* – суммарная стоимость товаров и услуг, произведенных на территории страны

Производительность труда это другой  
важнейший показатель уровня развития  
хозяйства

- **Производительность труда** –  
показатель эффективности  
труда. Измеряется количеством  
времени, затраченного на  
производство единицы  
продукции.

# Задачи

В любой стране общество

решило  
ХОЗЯЙСТВА  
три

взаимосвязанные проблемы:

**что нужно  
производить**  
(какие товары  
и услуги,  
в каких  
количествах)

**как**  
**производить**  
**эти товары**  
**и услуги**  
(с  
использованием  
каких  
технологий  
и каких

**для кого они**  
**предназначе**  
**ны**  
(как эти  
товары и  
услуги  
будут  
распределен  
ы).

# Уровни развития хозяйства

## Валовой внутренний продукт (ВВП)

суммарная  
стоимость товаров и  
услуг,  
произведенная на  
территории страны  
за год, выраженная в  
долларах США

с.221  
Сноски 1 и  
2

## Производительность труда показатель

эффективности  
труда, который  
измеряется  
количеством  
времени,  
затраченного на  
производство

единицы продукции



# Устройство хозяйств



Предприятие



самостоятельная  
единица  
хозяйства,  
выполняющая  
различные  
виды  
экономической  
деятельности

- Виды предприятий
- Заводы
- Фирмы
- и т.д.
- Парикма-херские
- Магазины
- Фабрики
- Школы
- музей



# Типы предприятий



# Хозяйство состоит из отраслей.

**Отрасль** – это совокупность предприятий, производящих однородную продукцию, или учреждений оказывающих одинаковые услуги.

Примеры отраслей: Metallургическая, Машиностроение,  
Химическая, Швейная промышленность  
Нефтяная, топливная.

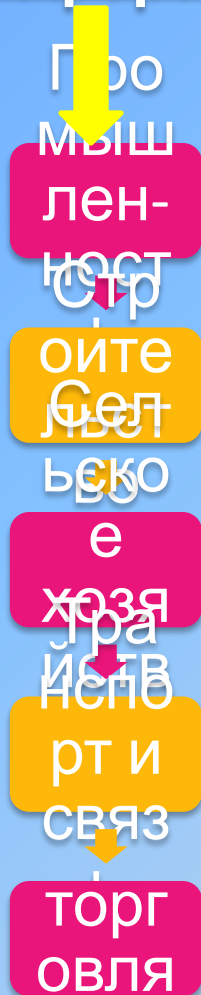


# Подход к анализу структуры хозяйства может быть:

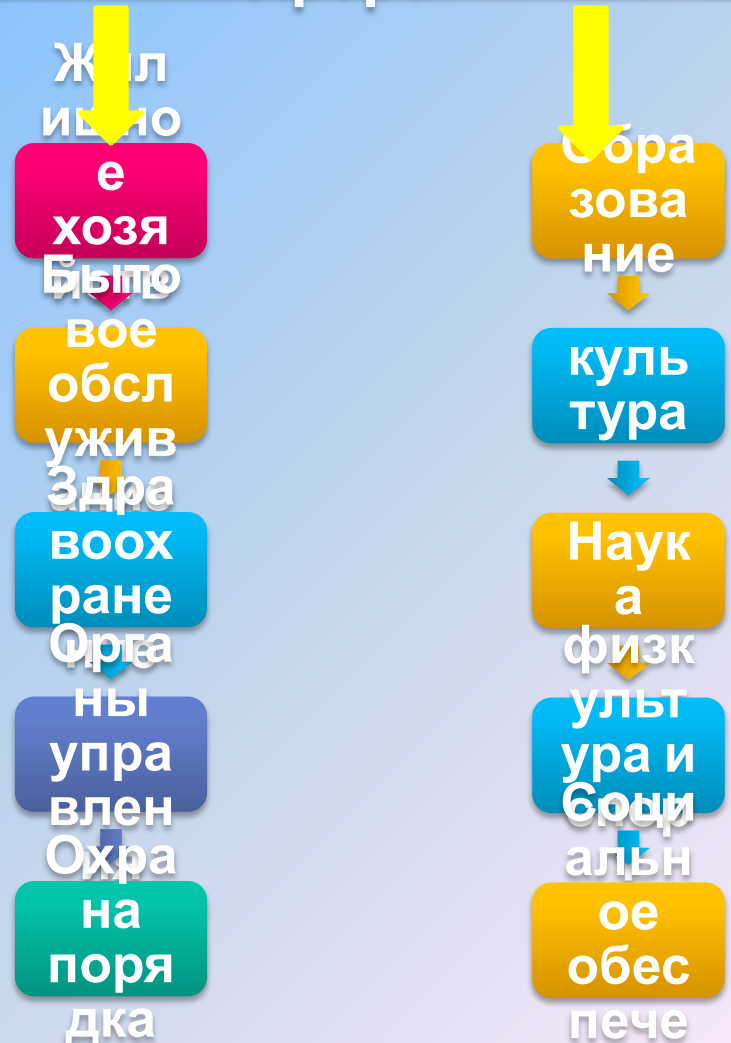
- 1) отраслевой,
- 2) функциональный,
- 3) исторический.

# Народное хозяйство

## Производственная сфера



## Непроизводственная сфера





# Хозяйство (экономика) России

Производственная сфера    Непроизводственная сфера

СТРОИТЕЛЬСТВО  
СЕЛЬСКО-ХОЗ-ВО  
ПРОМЫШЛЕННОСТЬ



КА  
МЕДИЦИНА  
ОБРАЗОВАНИЕ



ТЯЖЁЛАЯ

ЛЁГКАЯ

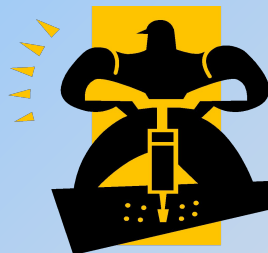
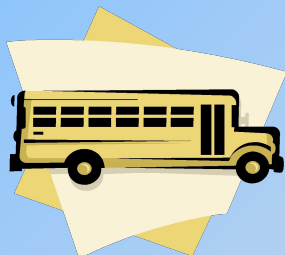
ЭНЕРГЕТИКА

МЕТАЛЛУРГИЯ

швейная

обувная

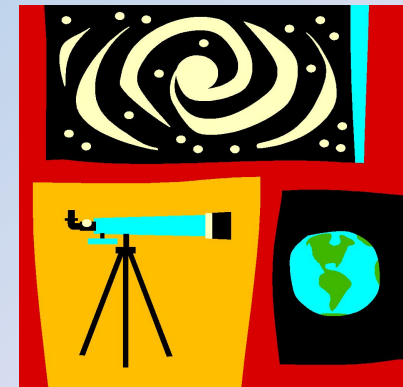
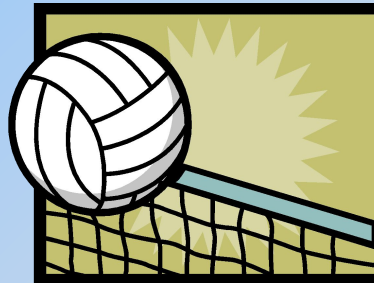
МАШИНОСТРОЕНИЕ



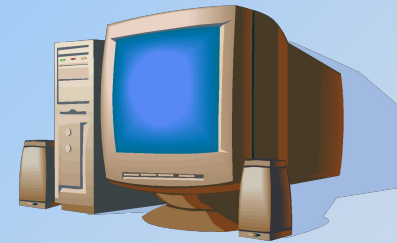
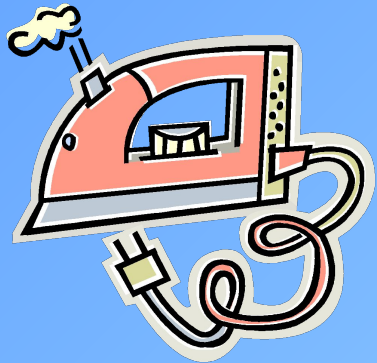
# Главной задачей хозяйства (экономики) страны является:

Обеспечение населения:

- продуктами питания;
- одеждой;
- обувью и т.д.



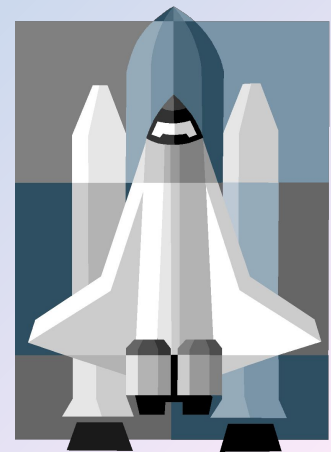
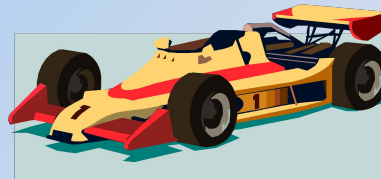
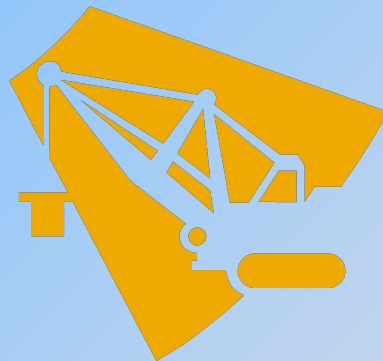
# Общество любой страны должно решить 3 проблемы:



- Что производить?
- Как производить?



- Для кого производить?



# ГЛАВНЫЕ ВОПРОСЫ

Что  
производи  
**ЭКОНОМИКИ**

Какие  
производи  
услуги, в  
помощью

каких  
Для кого  
технологий  
производи  
и каких  
ресурсов

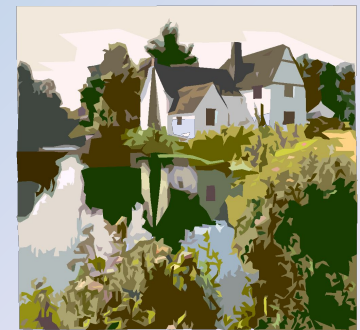
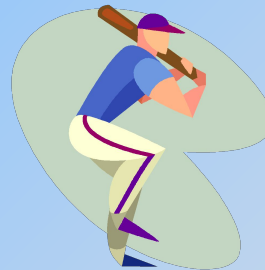
товары и  
услуги  
будут  
распредел  
ены, кому

они  
предназна  
чены)

Чем человек занимается в жизни, кем он работает, накладывает отпечаток на его жизнь.

## Сравните образ жизни:

- Спортсмена;
- Служащего банка;
- Врача;
- Художника и т.д.



Чем они отличаются?



# Промышленность

Группа А – тяжёлая

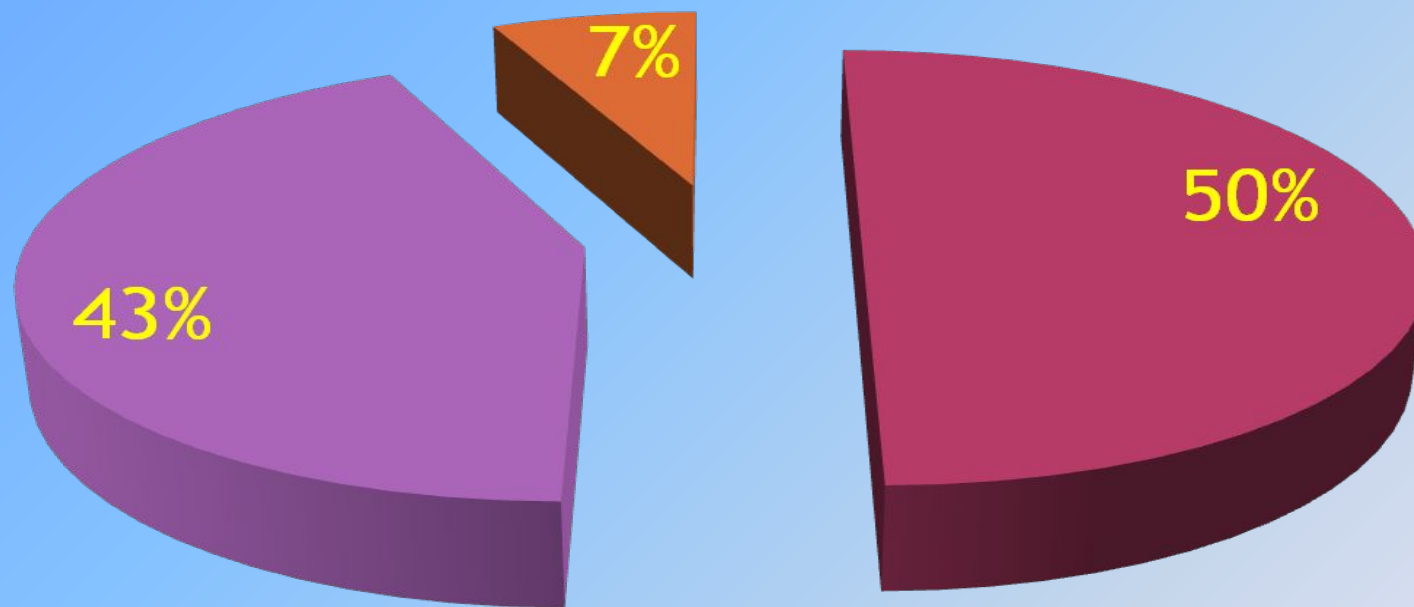
Группа Б – лёгкая

- топливная
- черная металлургия
- машиностроения
- металлообработки
- нефтегазодобывающая
- лесная и деревообрабатывающая
- целлюлозно-бумажная
- строительных материалов

Отраслевой состав  
может меняться  
См. пример на с. 223

- Географическая
- пищевая

# ОТРАСЛЕВАЯ СТРУКТУРА ХОЗЯЙСТВА РОССИИ



■ Сфера услуг   ■ Промышленность   ■ Сельское хозяйство

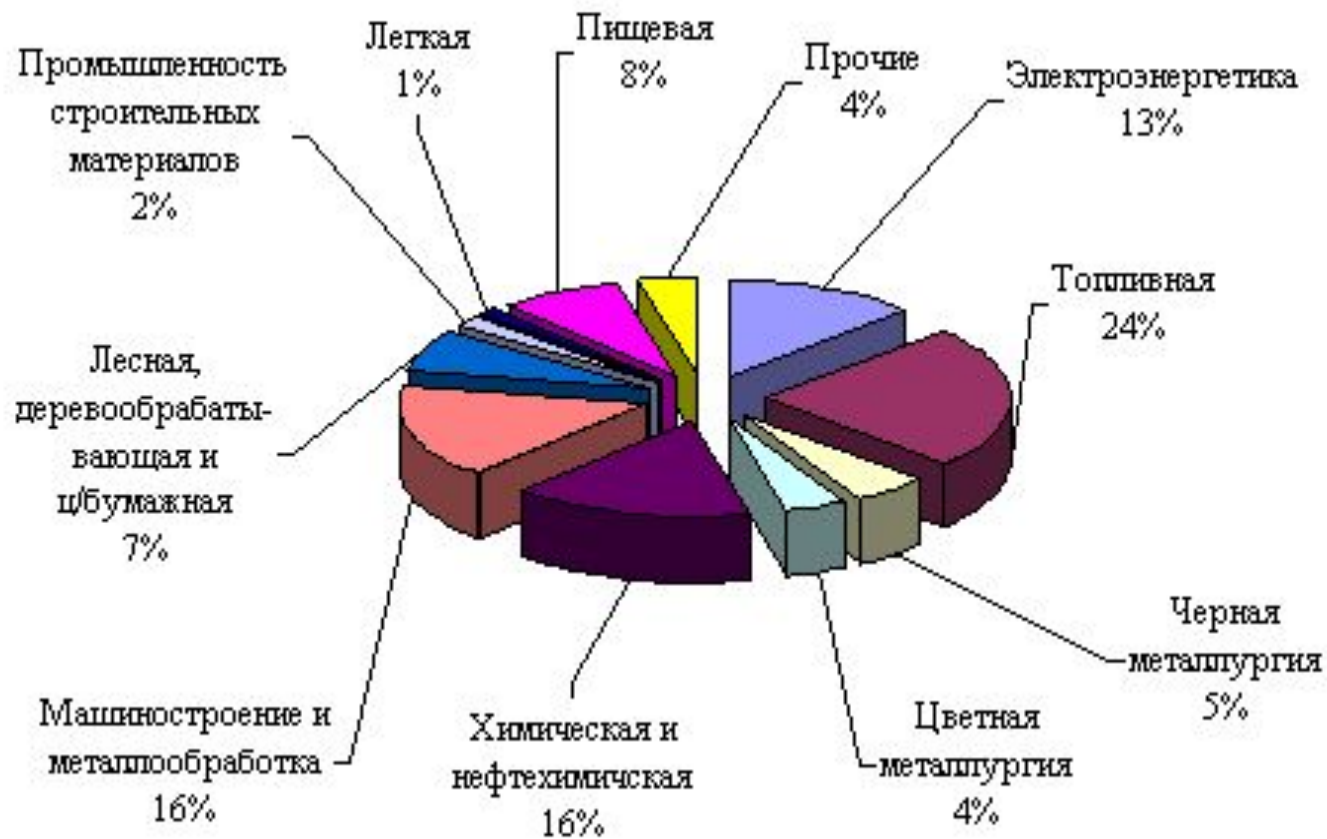
# ОТРАСЛЕВАЯ СТРУКТУРА

- *состав, соотношение и связи между отраслями хозяйства*

## Отраслевая структура хозяйства стран мира (% от ВВП)

Страны	Промышленность	Сельское хозяйство	Сфера услуг
США	25	2	73
Япония	31	3	66
<b>Россия</b>	<b>43</b>	<b>7</b>	<b>50</b>
ОАЭ	57	0	43
Камерун	14	52	34

# СТРУКТУРА ПРОМЫШЛЕННОСТИ



# На первоначальных этапах развития человеческого общества существовало:

- Присваивающее хозяйство (охота, рыболовство и т.д.);
- Производящее хозяйство (земледелие и животноводство на начальных стадиях);
- Ремесленное хозяйство (не машинное).



# Изменение отраслевого

## состава на разных

### исторических этапах



*Исторический опыт говорит о том, что в своем развитии человеческое общество проходит три последовательные стадии:*

- - доиндустриальную (аграрную);
- - индустриальную;
- - постиндустриальную.

**АГРАРНАЯ СТРУКТУРА  
ХОЗЯЙСТВА**

**ИНДУСТРИАЛЬНАЯ СТРУКТУРА  
ХОЗЯЙСТВА**

**ПОСТИНДУСТРИАЛЬНАЯ СТРУКТУРА  
ХОЗЯЙСТВА**

# Этапы развития общества и экономики.

## 1. Доиндустриальный (Россия 19 в.)

Большая часть населения занята в сельском хозяйстве.

## 2. Индустриальный (Развитые страны прошли его в 19 – 20 вв.)

Ведущая отрасль хозяйства – промышленность.

## 3. Постиндустриальный.

Ведущие отрасли – наука, информатика, связь, сфера услуг.

1. Аграрная структура экономики  
(с преобладанием *сельского хозяйства*)
2. Индустриальный этап  
(с преобладанием *промышленности*)
3. Постиндустриальный этап  
(*информационный*, на котором главная роль принадлежит отраслям, производящим *услуги*).

# Классификация историко-экономических систем

	Доиндустриальная	Индустриальная	Постиндустриальная
Главные сферы экономики	СЕЛЬСКОЕ ХОЗЯЙСТВО	ПРОМЫШЛЕННОСТЬ	СФЕРА УСЛУГ
Основной лимитирующий фактор	ЗЕМЛЯ	КАПИТАЛ	ИНФОРМАЦИЯ
Господствующая социальная группа	ЗЕМЛЕВЛАДЕЛЬЦЫ	СОБСТВЕННИКИ КАПИТАЛА	СОБСТВЕННИКИ ИНФОРМАЦИИ

ПРОМЫШЛЕННАЯ РЕВОЛЮЦИЯ

НАУЧНО-ТЕХНИЧЕСКАЯ РЕВОЛЮЦИЯ

**ИСТОРИКО-ЭКОНОМИЧЕСКИЕ СИСТЕМЫ**



# Исторический подход к изучению хозяйства

Мы выявили, что в истории общества есть три стадии развития

от аграрной до информационной.

Таким образом в мировом хозяйстве можно выделить три сектора.

## ПЕРВИЧНЫЙ СЕКТОР

Сельское и лесное хозяйство

Добывающая промышленность

Охота и рыболовство

## ВТОРИЧНЫЙ СЕКТОР

Обработывающая промышлен.

Строительство

## ТРЕТИЧНЫЙ СЕКТОР

Пассажирский транспорт

Торговля

Финансовая деятельность

Наука и образование

Здравоохранение

Культура

Управление

Разнообразные услуги



# Хозяйство страны

- **I сектор**

- Отрасли, деятельность которых связана с эксплуатацией природы

- **II сектор**

- Отрасли, перерабатывающие сырьё, получаемое 1 сектором

- **III сектор**

- Сфера услуг

## Три сектора хозяйства:

- Первичный ( охота, рыболовство, лесное хозяйство, лесозаготовки, горнодобывающая промышленность);
- Вторичный (обрабатывающие отрасли и промышленность);
- Третичный (наука, финансовая сфера, информация, инфраструктура).

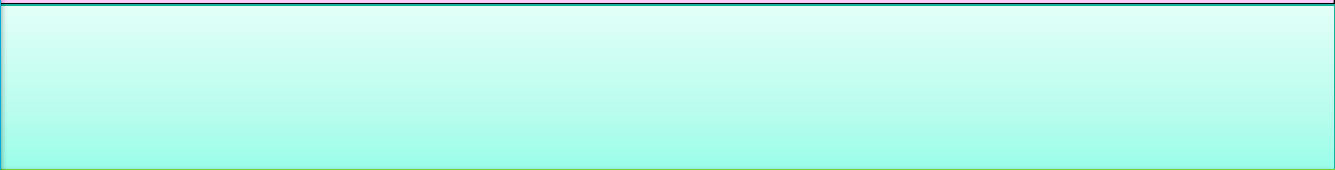
# Функциональная структура экономики

Это выделение  
межотраслевых  
комплексов  
(МОК)

# МОК

это группы отраслей,  
связанных в блоки,  
выполняющие общую  
народнохозяйственну  
ю  
функцию

# Хозяйственные функции



# Взаимосвязь МОК



**ИНФРАСТРУКТУРНЫЙ КОМПЛЕКС**

# Какие стороны хозяйства изучает география?

а) Изучает уже сложившуюся географию хозяйства: что и где расположено.

б) Исследует принципы размещения: размещение отдельных предприятий и отраслей, почему они расположены именно здесь.

География изучает условия размещения (то, что может предложить конкретная территория: климат, рельеф, численность населения) и факторы размещения (требования, которые предъявляют предприятия).

в) Изучает территориальную структуру хозяйства. Прочитайте определение на с. 226.



# Территориальная структура

**ХОЗЯЙСТВА** ТСХ – совокупность

Территориальная  
структура  
хозяйства  
(ТСХ)

определённым  
образом взаиморасположенных  
территориальных  
элементов, находящихся в  
сложном

1. взаимовлиянии друг с другом  
1. Промышленные районы  
2. Крупные городские агломерации  
3. Рекреационные зоны  
4. Основные транспортные магистрали

**Территориальн  
ые  
элементы:**

Определяют  
географический рисунок расселения населения  
и его хозяйственной деятельности





# Промышленные районы





# Рекреационные зоны







# Закрепление

1. Какие отрасли занимают большую часть в экономике нашей страны: производственные или непроизводственные?

**(Производственные.)**

2. Развитие каких отраслей нужно проводить в первую очередь: производственной или непроизводственной сферы?

**(Непроизводственной, в первую очередь науки,**

3. **Образования и здравоохранения.)** И в каком территориальной структура хозяйства?

**(Это сочетание, взаиморасположение и взаимосвязи**

**всех территориальных единиц хозяйства страны: районов**



# Домашнее задание

- § 45-46

