



75%

ВОДЫ

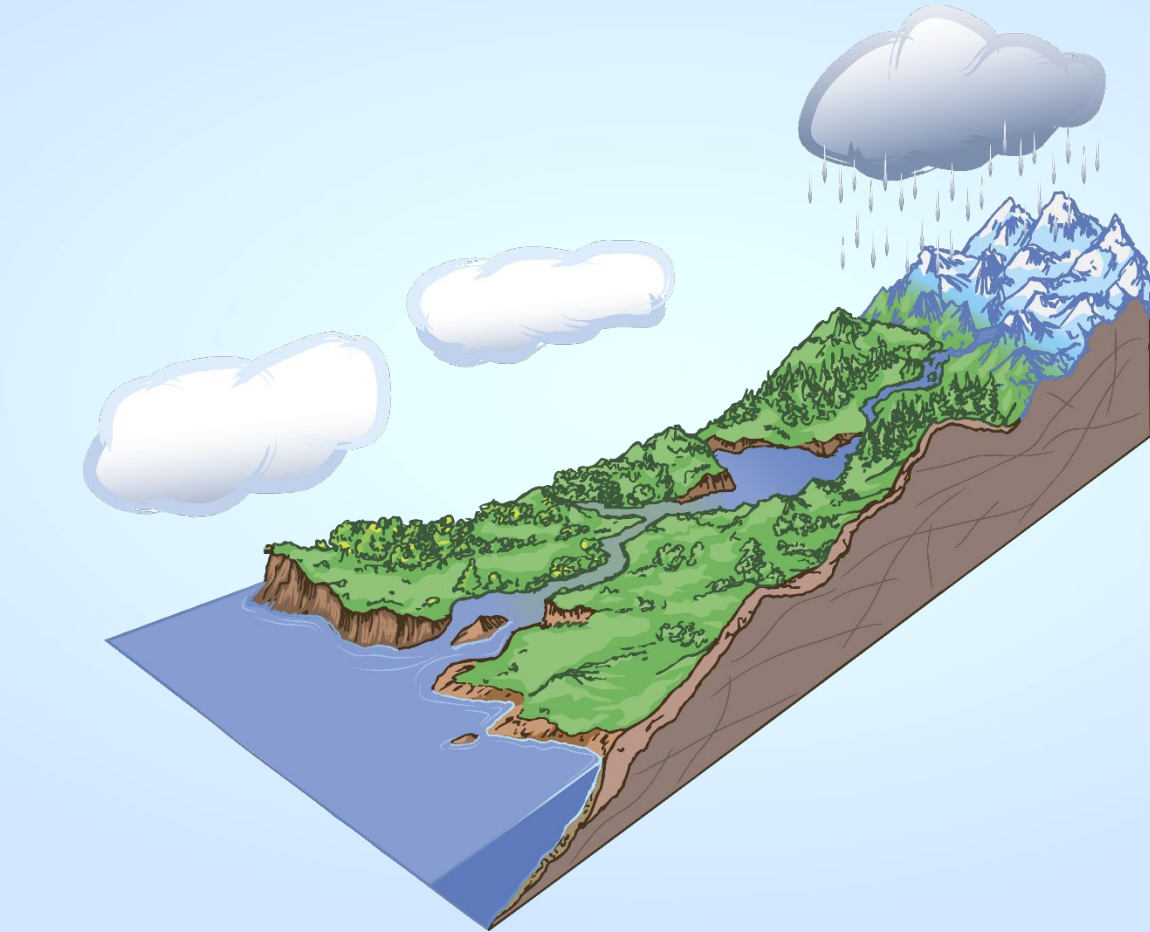


25%

суши



# Круговорот воды в природе



# Мировой океан

361 млн км<sup>2</sup>

Тихий  
(Великий океан)

Северный Ледовитый  
океан

Атлантический океан

Индийский океан

Северная  
Америка

Евразия

Тихий океан

Южная  
Америка

## Тихий океан

Занимает 49,5 % поверхности  
Мирового океана, вмещает 53 %  
объёма его воды.

←————→ Более 19 000 км  
↑————↓ 16 000 км

Австралия

Наибольшая глубина — 10 994 ± 40 м

Антарктида



Гренландия

Исландия

Северная  
Америка

Европа

Тихий океан

Африка

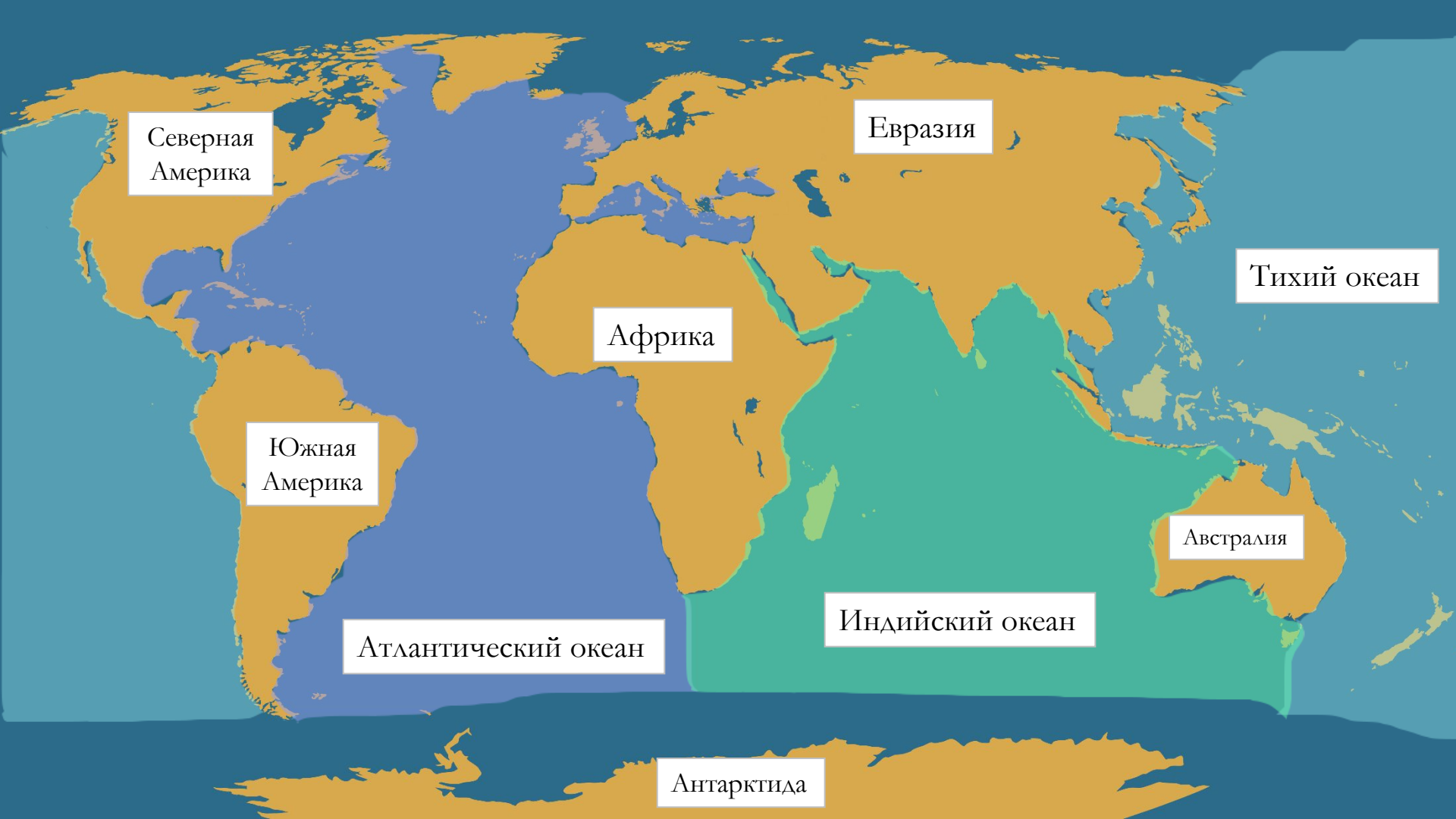
Южная  
Америка

Атлантический океан

## Атлантический океан

Площадь 91,6 млн. км<sup>2</sup>,  
из которых около четверти  
приходится на  
внутриконтинентальные моря.

Антарктида



Северная  
Америка

Евразия

Тихий океан

Африка

Южная  
Америка

Австралия

Атлантический океан

Индийский океан

Антарктида





Северный Ледовитый океан

Северная  
Америка

Евразия

Тихий океан

Африка

Южная  
Америка

Австралия

Атлантический океан

Индийский океан

Антарктида

В пределах океанов выделяют

```
graph TD; A[В пределах океанов выделяют] --> B[Моря]; A --> C[Заливы]; A --> D[Проливы];
```

Моря

Заливы

Проливы

Главное отличие от основной территории океана – географическое положение.



**Море** — обособленная островами,  
полуостровами часть океана.

# Моря

```
graph TD; A[Моря] --> B[Внутренние]; A --> C[Окраинные]; B --- D[могут вдаваться глубоко в сушу]; C --- E[вдаются в сушу незначительно]
```

## Внутренние

могут  
вдаваться  
глубоко в сушу

## Окраинные

вдаются в  
сушу  
незначительно

# Внутренние моря

Чёрное море



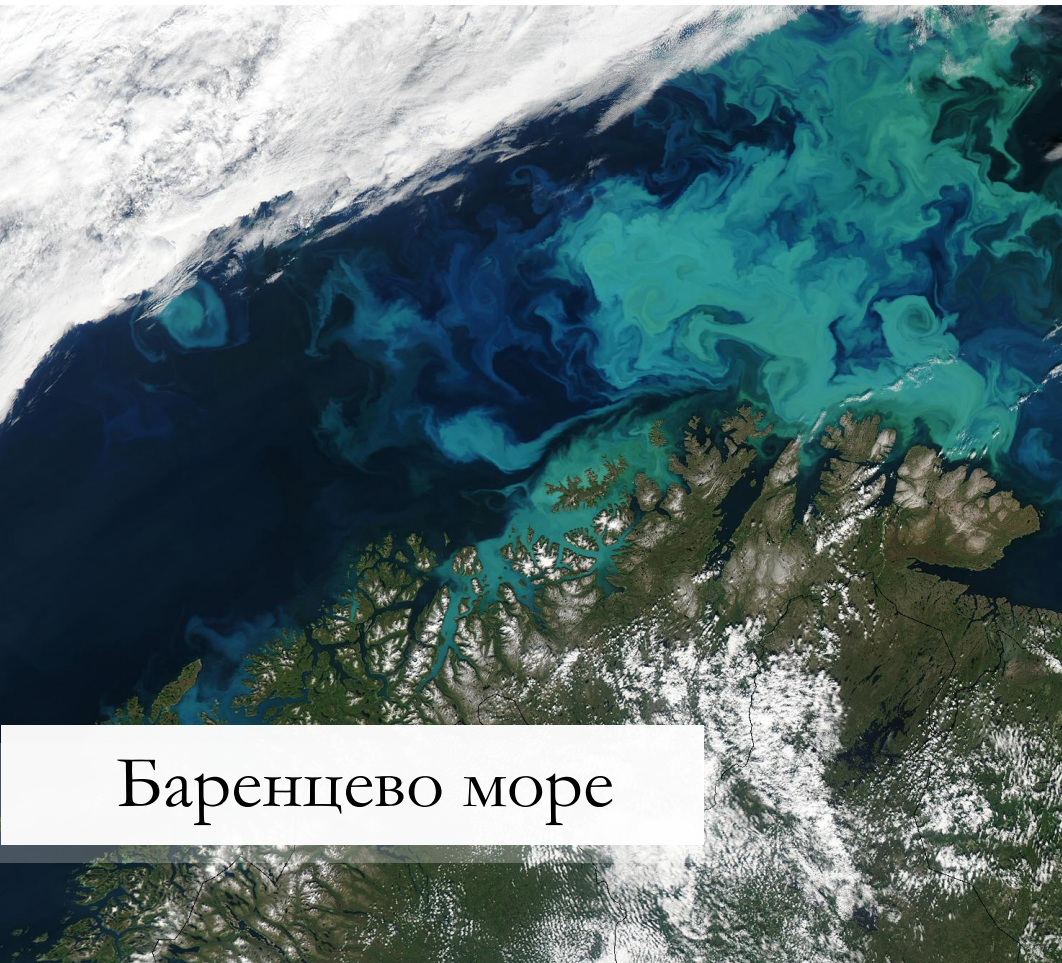
# Внутренние моря



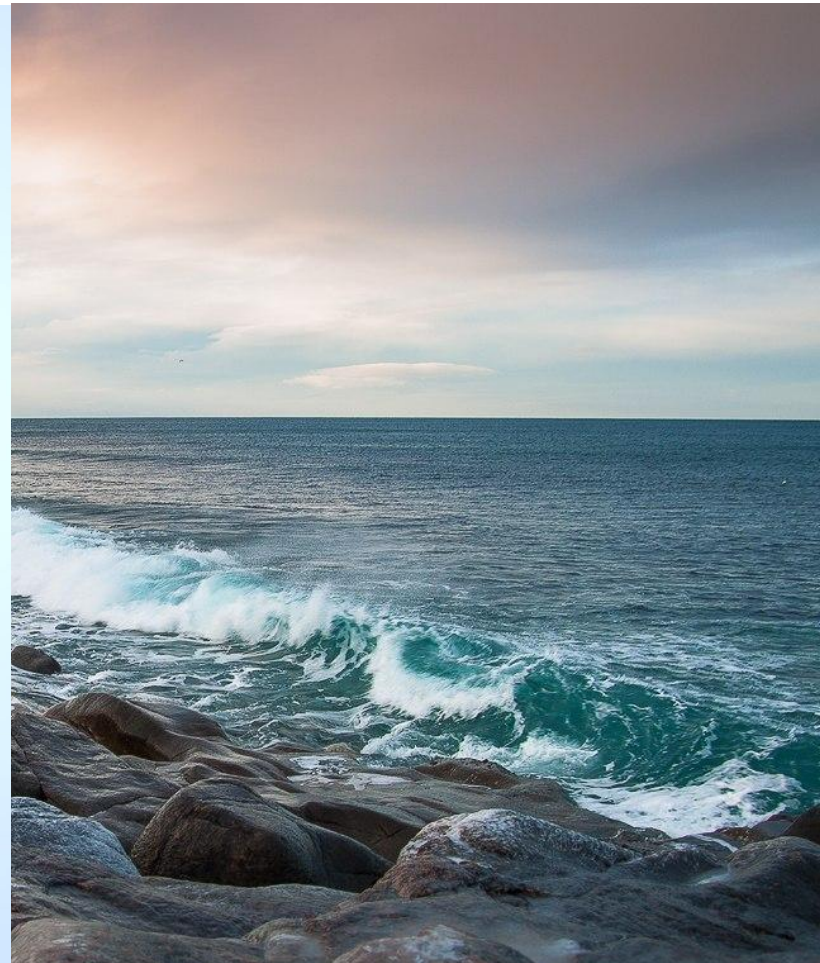
Красное море



# Окраинные моря



Баренцево море



# Окраинные моря

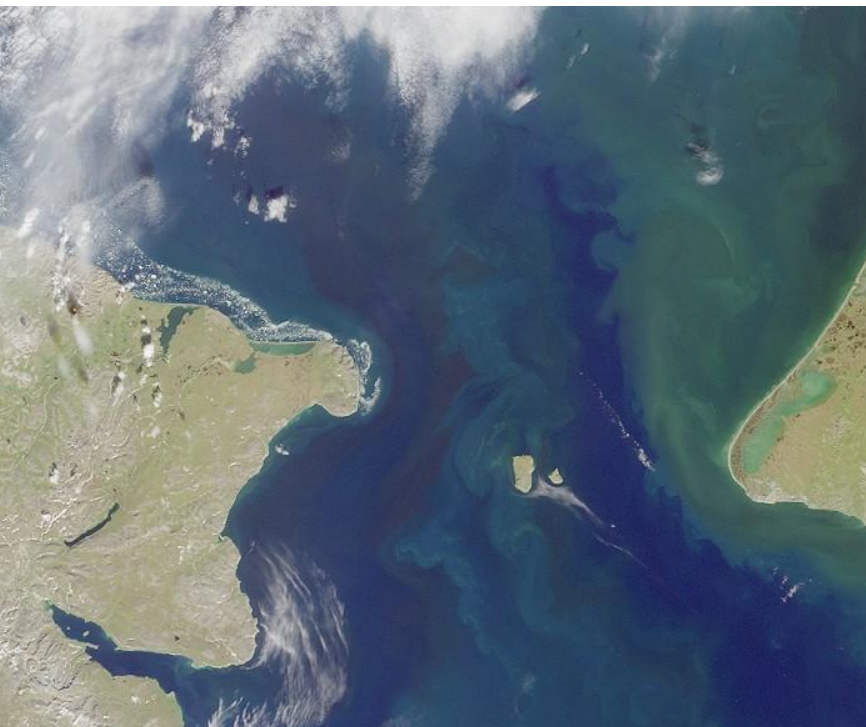


Аравийское море





# Окраинные моря



Берингово море

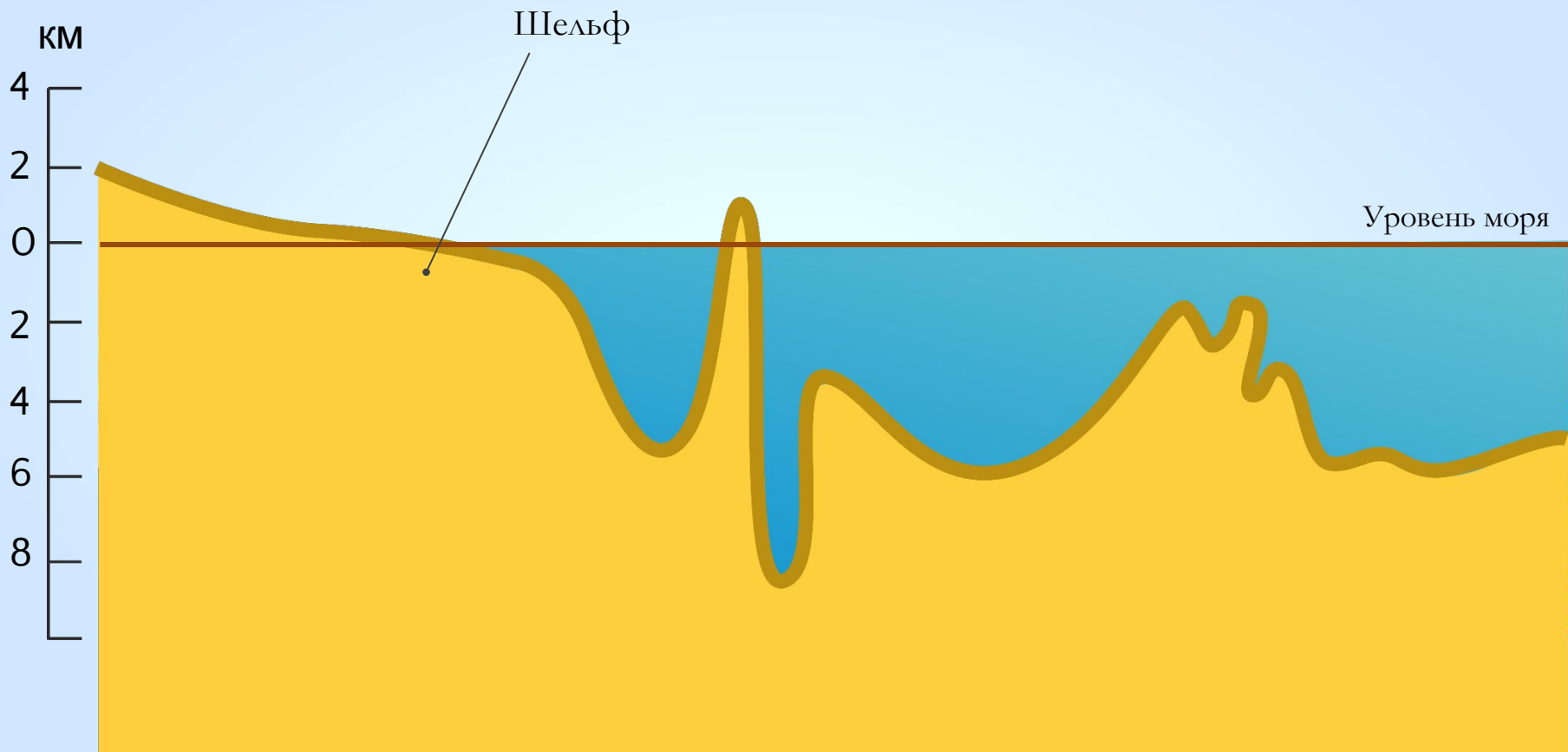




Саргассово море

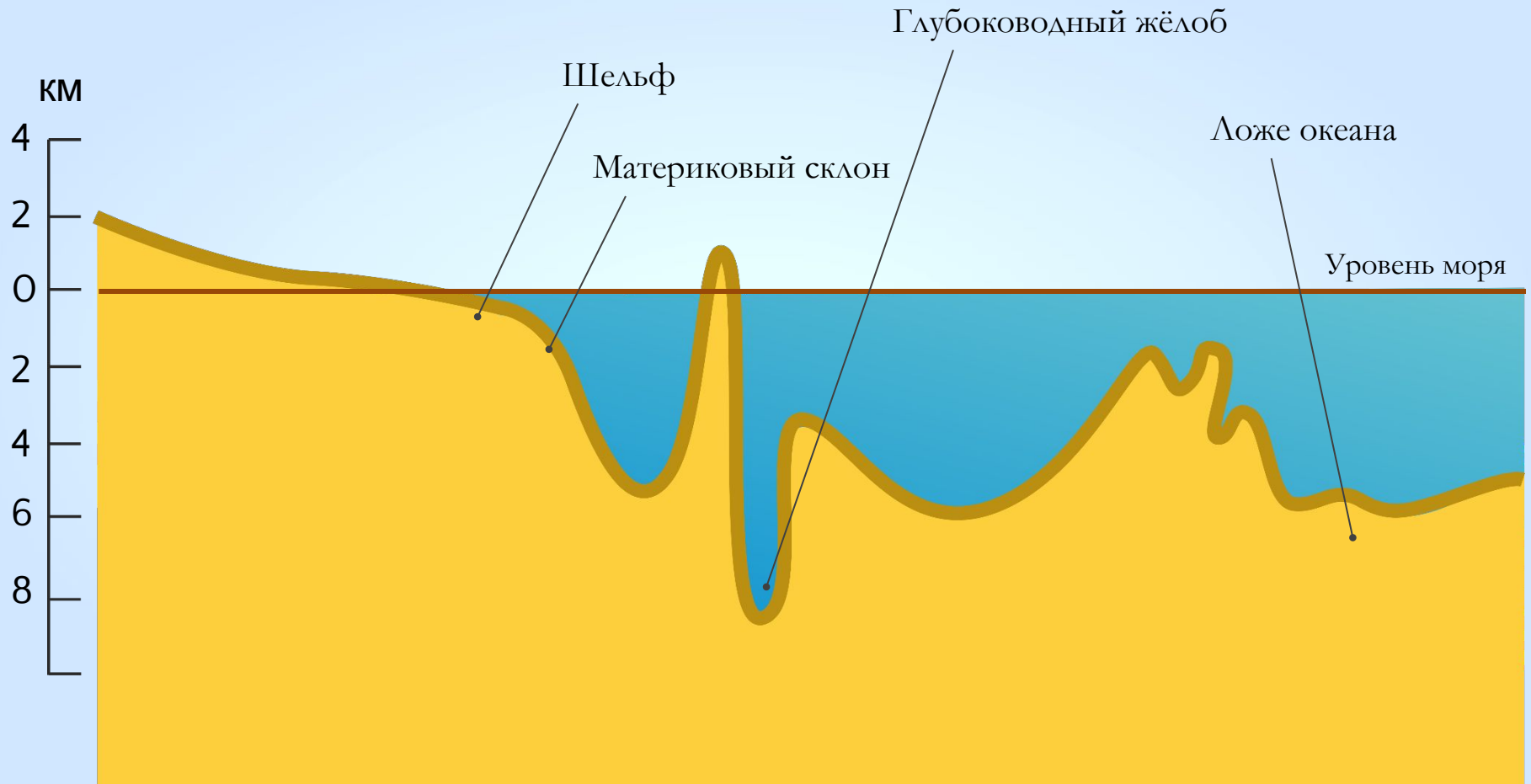
Саргассово море

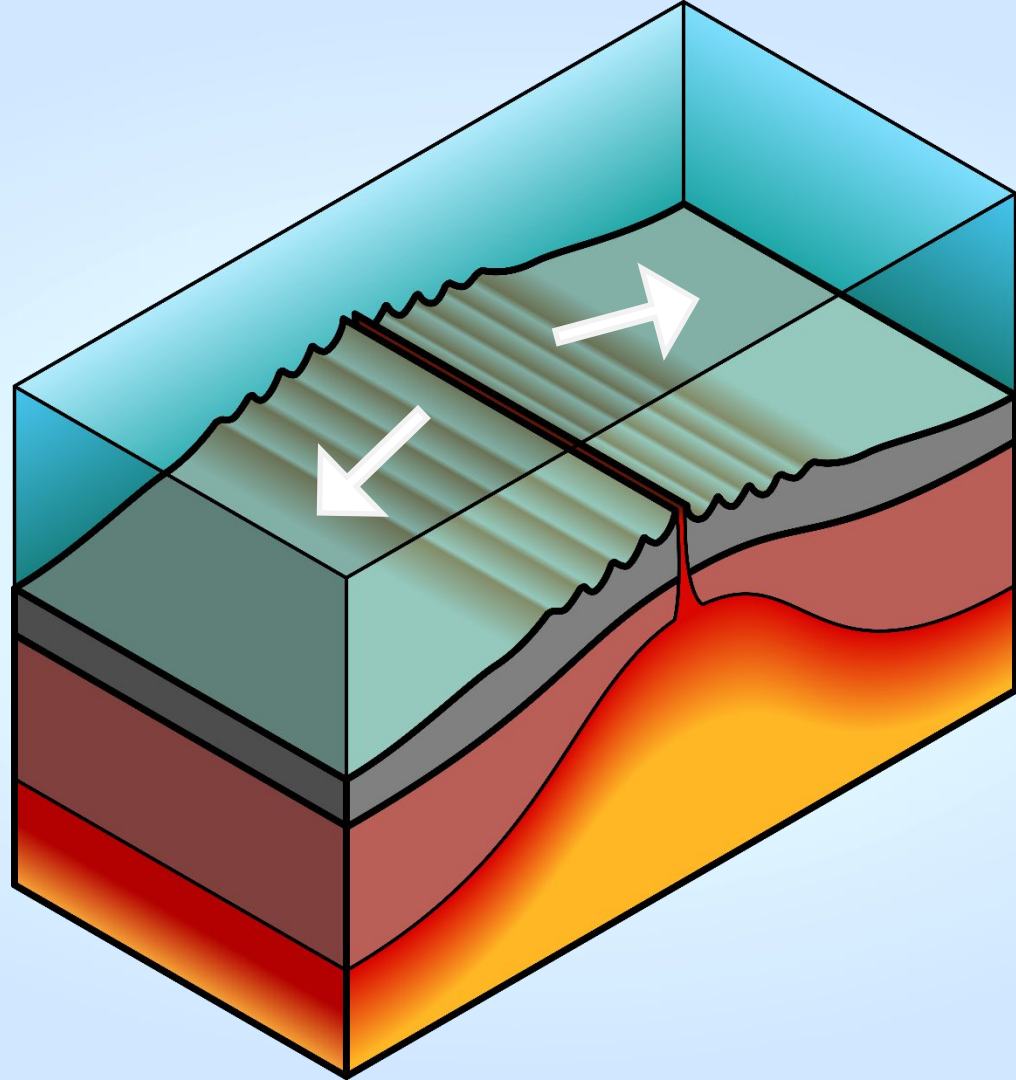






В шельфовой зоне добывается около 80% всех рыб и прочих морепродуктов.





A wide-angle photograph of the Arctic Ocean. In the center, a large, jagged iceberg floats in the dark blue water. The sky is a vibrant blue, filled with long, horizontal white clouds. In the foreground, a snowy, rocky shoreline is visible on the right side. The overall scene is serene and cold.

Северный Ледовитый океан