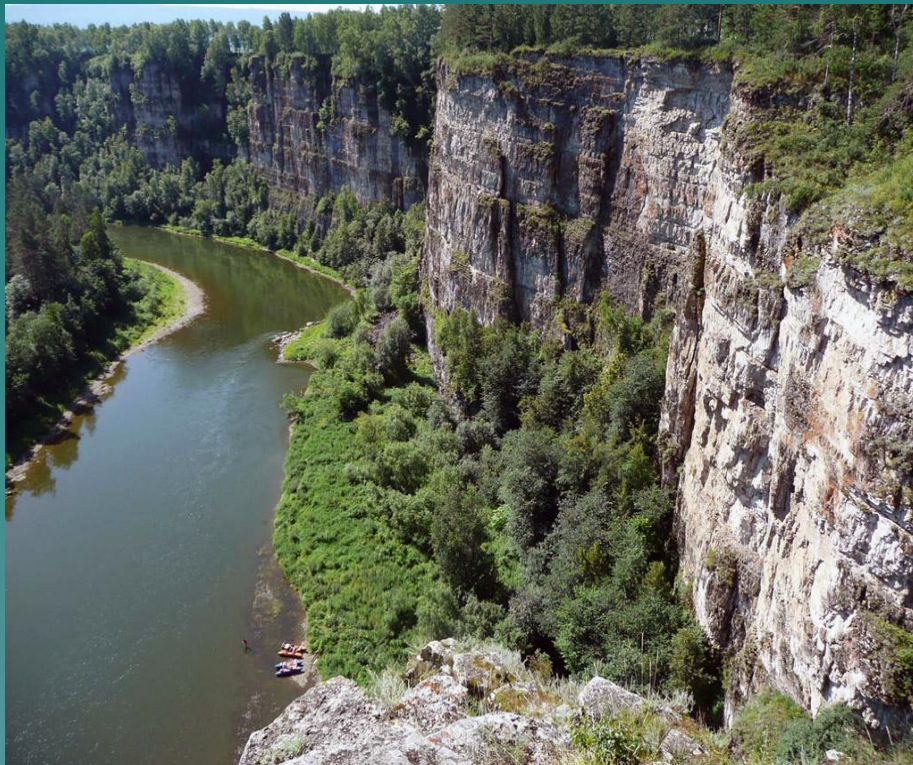


Свердловская область на карте России



Урок по физической географии 8 класс
Учитель ГКОУ СКОШ № 24: Коротаева Е.В.



Живу я в глубине России,
В краю озер и рудных скал.
Здесь реки – сини, Горы – сини,
И в синих отсветах металл.
Милы и дороги до боли,
Да так, что глаз не оторвать,
Мне брови лиственниц соболю
И сосен царственная гладь.
Тайга, тайга...
Берет отсюда начало изумрудный цвет,
А зеленее изумруда
Ни дерева, ни камня нет!
По красоте, по скрытой силе
Мне не с чем мой Урал сравнить.
Иной здесь видится Россия.
Суровой, строже, может быть.
А может, здесь она моложе...
Свежей тут времени рубеж.
Но сердце русское –
Все то же. И доброта. И песни те же!
И лица те же, что в Рязани!
И так же звучны имена.
Как солнце в драгоценной грани –
В Урале Русь отражена.


1963

Людмила Татьяничева

Цели:

1. Сформировать представление о размерах Свердловской области, местоположение региона на карте России, выявить особенности физико-географического положения территории и их следствия;
2. Развивать умения определять географическое положение области и отражать его особенности на контурной карте;
3. Начать формировать представление о том, что территория является универсальной ценностью:
 - ◆ территория как носитель разнообразных ресурсов;
 - ◆ территория как важнейшая часть географического пространства, где развиваются разнообразные природные, социальные, экономические, национально-политические, экологические интересы;
 - ◆ Территория как место проживания человека, участвующего в этих процессах, управляющего их развитием.

План урока

1. Общие сведения о Свердловской области: крайние точки, границы, «соседи».
 2. Физико-географическое положение области. Свой населенный пункт на карте Свердловской области.
 3. Оценка географического положения территории области как фактора, определяющего разнообразие природных ресурсов и природных условий для проживания человека и его хозяйственной деятельности.
- 

Практическая работа «Анализ географического положения Свердловской области»

Цель: знакомство с общими сведениями
об области и особенностями ФГП.

Результат: заполненная контурная карта с
текстовым описанием.

Проверка знаний.

1. Какие природные границы пересекают территорию области?

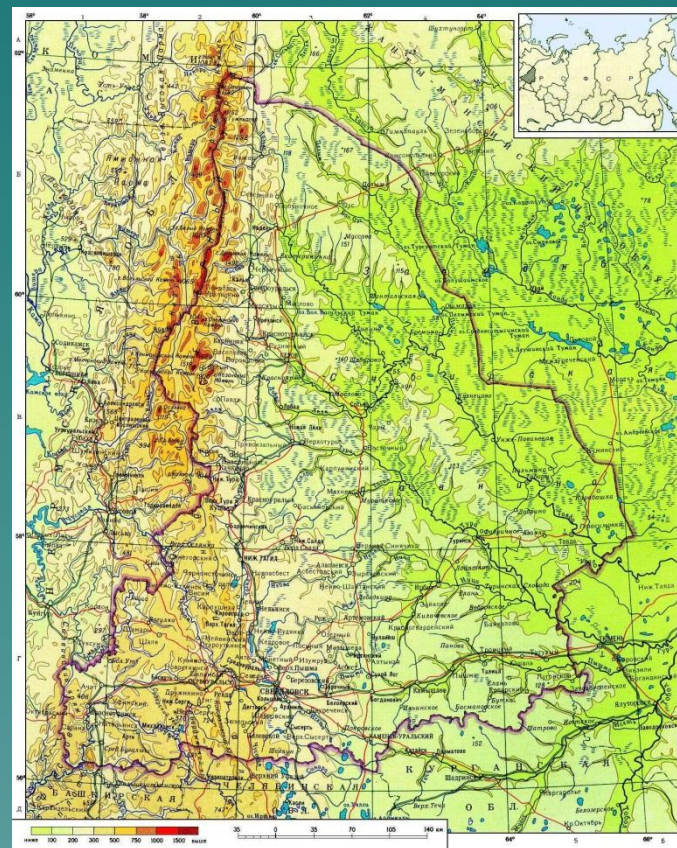
Восточно-Европейская равнина, Западно-Сибирская равнина,
Уральские горы

граница между Европой и Азией;

таежная зона и зона лесостепей;

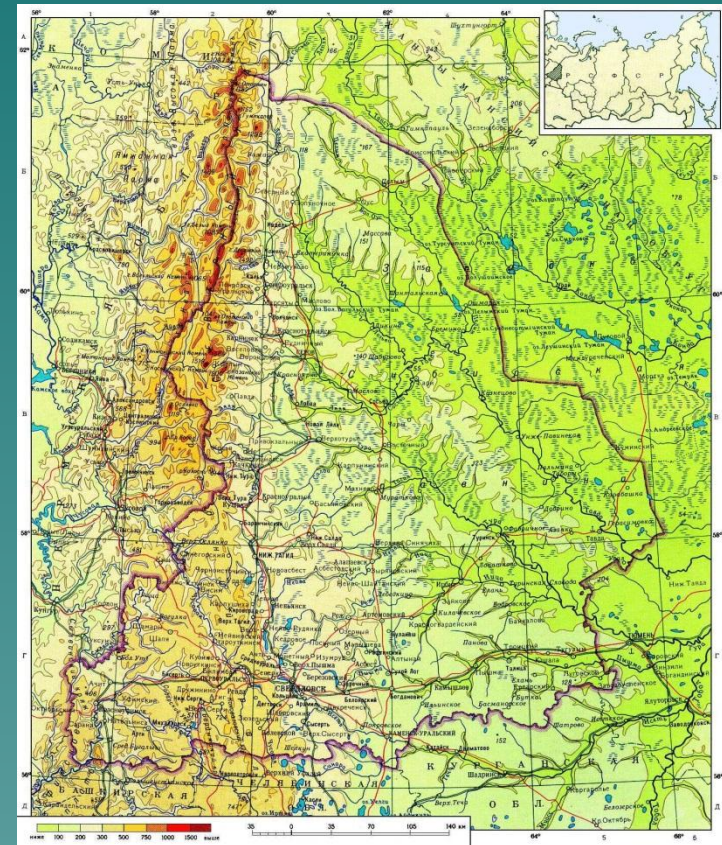
переходного и континентального

климатических секторов.



2. Укажите основные особенности географического положения Свердловской области.

Занимает центральное положение на территории государства, но не имеет выхода к морям, значительна удалена от государственных границ России



3. С какими субъектами РФ (административными единицами) граничит Свердловская область

На юге - Курганская область, Челябинская область, Башкортостан; на западе - Пермский край, республика Коми; на востоке - Тюменская область, Ханты-Мансийский автономный округ



Домашнее задание

Вам известно, что на основе климатических, систематических, рекреационных и других показателей оцениваются природные условия территории для жизни человека. Они могут быть неблагоприятные, малоблагоприятные, благоприятные и наиболее комфортные. На картосхеме Свердловской области укажите, где по вашему мнению, условия природы наиболее комфортны и наименее комфортны для проживания человека. Критерии выделения зон комфортности обоснуйте. Укажите места, где вы побывали.

