

Германия

An aerial photograph of Neuschwanstein Castle in Germany. The castle is a white, ornate structure with multiple towers and spires, situated on a hillside. The surrounding landscape is covered in dense forest with vibrant autumn foliage in shades of yellow, orange, and red. In the background, a large blue lake is visible, reflecting the sky. The overall scene is bright and scenic.

Работу выполнил:
Тихов.Д. уч. 7 класса

Расположение.

Расположенная в центре Европы, Германия омывается водами Балтийского и Северного морей. Граничит с Данией на севере, Польшей и Чехией на востоке, Австрией и Швейцарией на юге, Францией, Люксембургом, Бельгией и Нидерландами на западе.



Германия, официальное название — Федеративная Республика Германия,
ФРГ — государство в Центральной Европе.

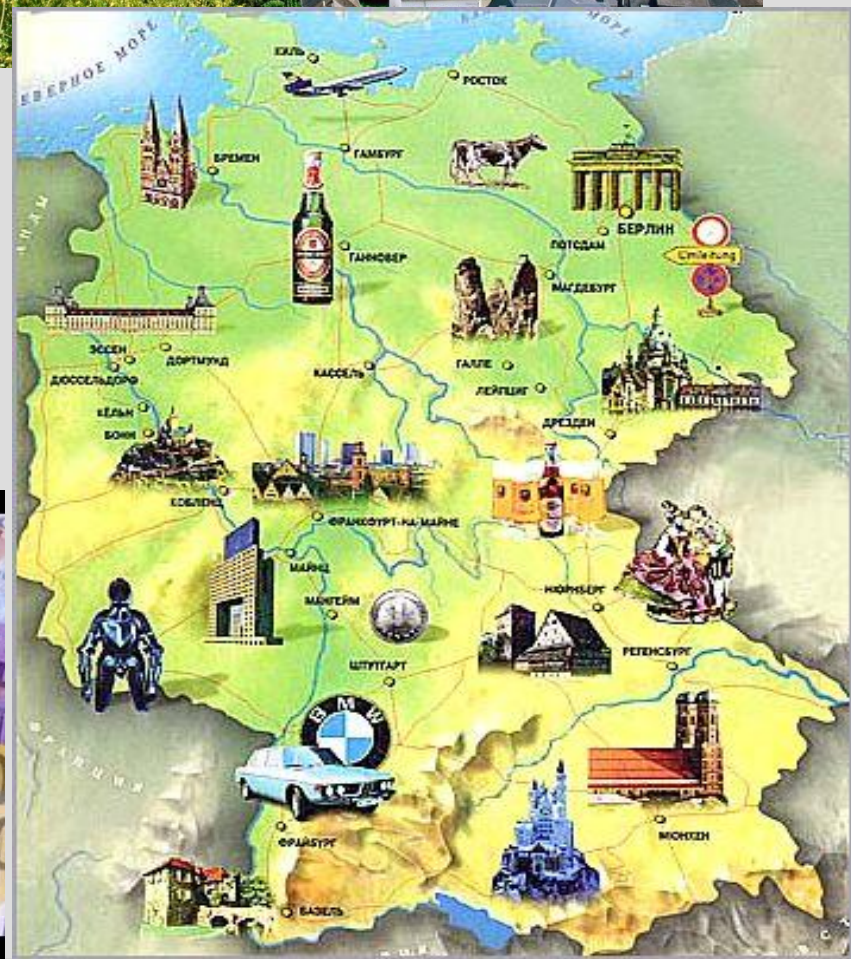
Население, составляет более 82 миллионов человек,
Территория — 357 021 км².
Занимает 16 место в мире по численности населения и 62 по территории.

Столица — Берлин.

Государственный язык — немецкий.

Около 64 % населения исповедует христианство.

Денежная единица — евро.



Рельеф Германии



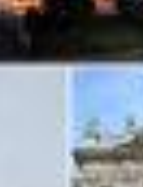
Рельеф на севере преобладают низменные равнины. В центре страны возвышенности и невысокие горы.

*На юге вдоль границы с Австрией
протянулись Альпы*



Крупные города.

Самыми крупными городами Германии являются Берлин, Гамбург, Мюнхен и Кёльн.



Флаг и герб.



Флаг Германии представляет собой прямоугольное полотнище состоящее из трёх равновеликих горизонтальных полос: верхней — чёрного, средней — красного и нижней — золотистого цвета. Был утверждён 23 мая 1949 года.



Федеральный герб Федеративной Республики Германия представляет собой золотой щит с чёрным, обращённым вправо (геральдически) орлом, с распростёртыми крыльями и опущенным оперением, с червлеными клювом, языком, лапами и когтями. Эта птица прославлялась людьми с древнейших времён, будучи символом мужества, жизненной силы и солнца. Данный герб является очень древним, служившим эмблемой власти германских королей.

По территории Германии протекает большое количество рек, наиболее крупными являются: Рейн, Дунай, Эльба.

р. РЕЙН



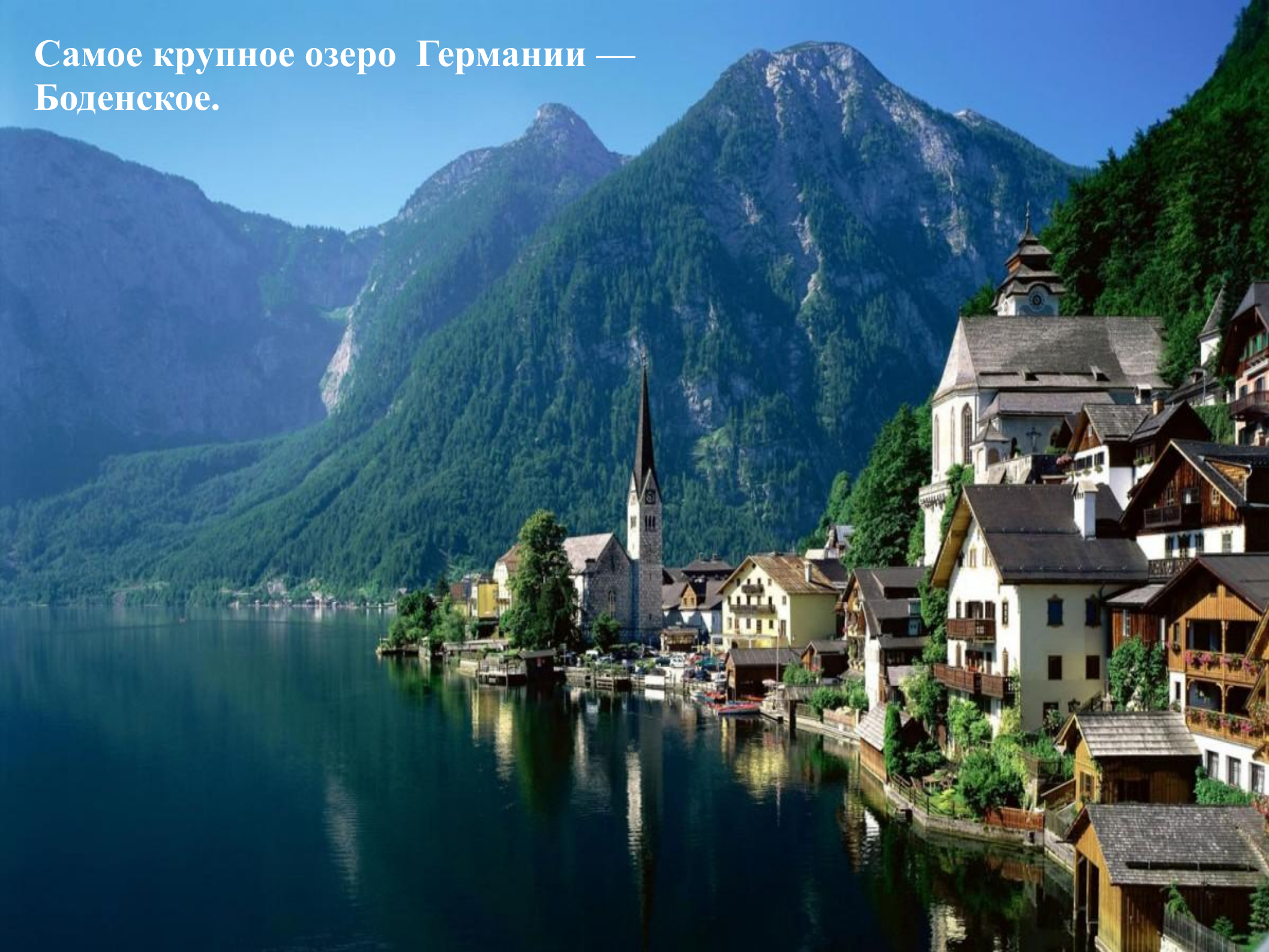
р. ЭЛЬБА





р. Дунай

Самое крупное озеро Германии —
Боденское.



Спасибо за внимание

