

**Урок по теме:  
«Обобщение знаний  
по природным зонам Африки»**





# Викторина: «Знатоки природных зон»





# Задачи урока:

1. Расширим знания о природных зонах
2. Узнаем новые интересные факты о природе Африки
3. Проявим творчество и инициативу
4. Будем активно участвовать в конкурсах





# Конкурсы викторины :

## 1. « Три подсказки»

( определите природную зону)

## 2. «Древо жизни»

( отгадайте растение)

## 3. « Домашнее задание»

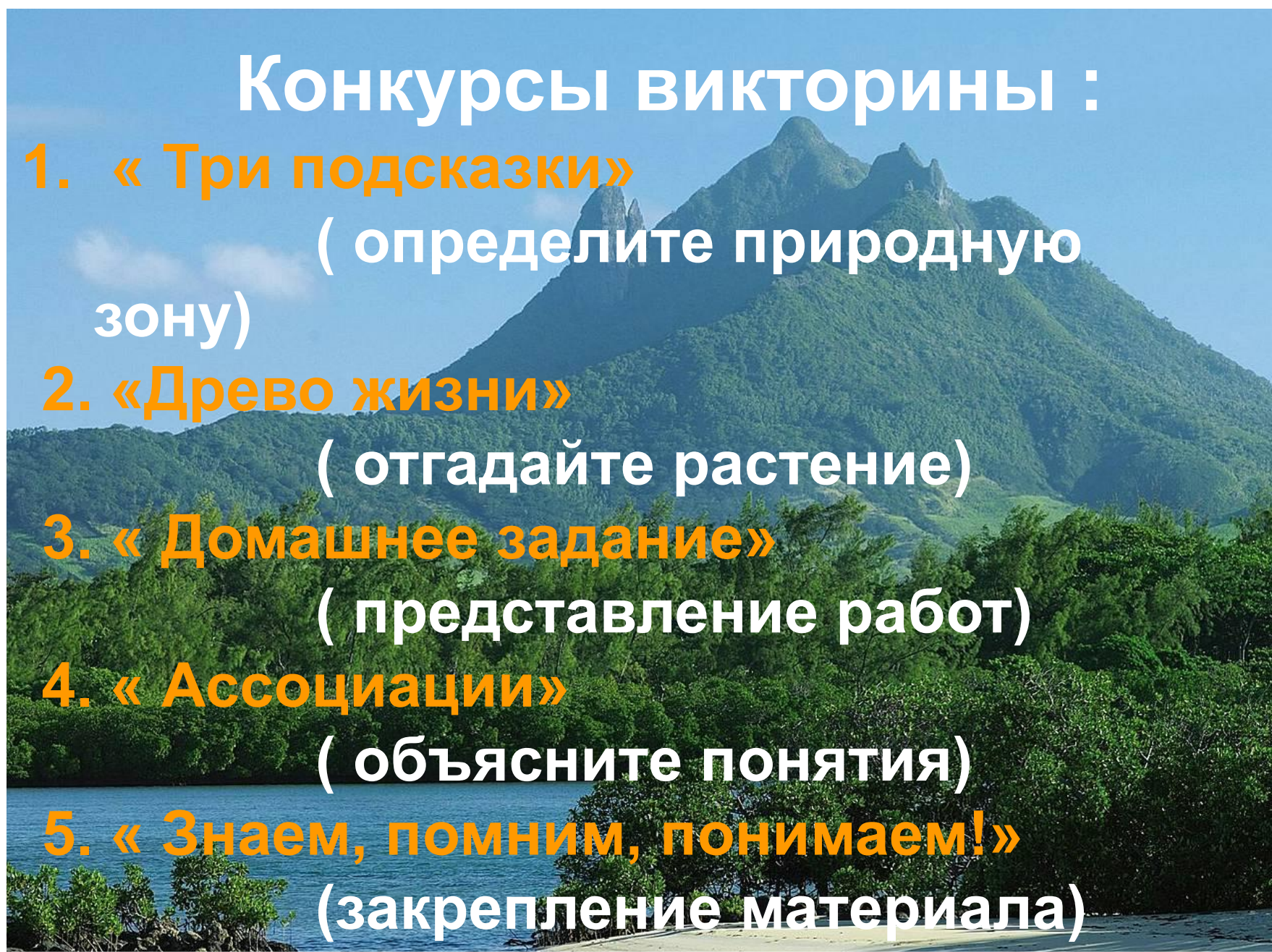
( представление работ)

## 4. « Ассоциации»

( объясните понятия)

## 5. « Знаем, помним, понимаем!»

(закрепление материала)





# 1. Конкурс: «Три подсказки»

- Команды отгадывают природную зону по описанию (по трем подсказкам)
- Выигрывает команда, которая быстрее и правильно определит зону
- Природную зону нужно показать на карте
- За каждый правильный ответ 1 балл

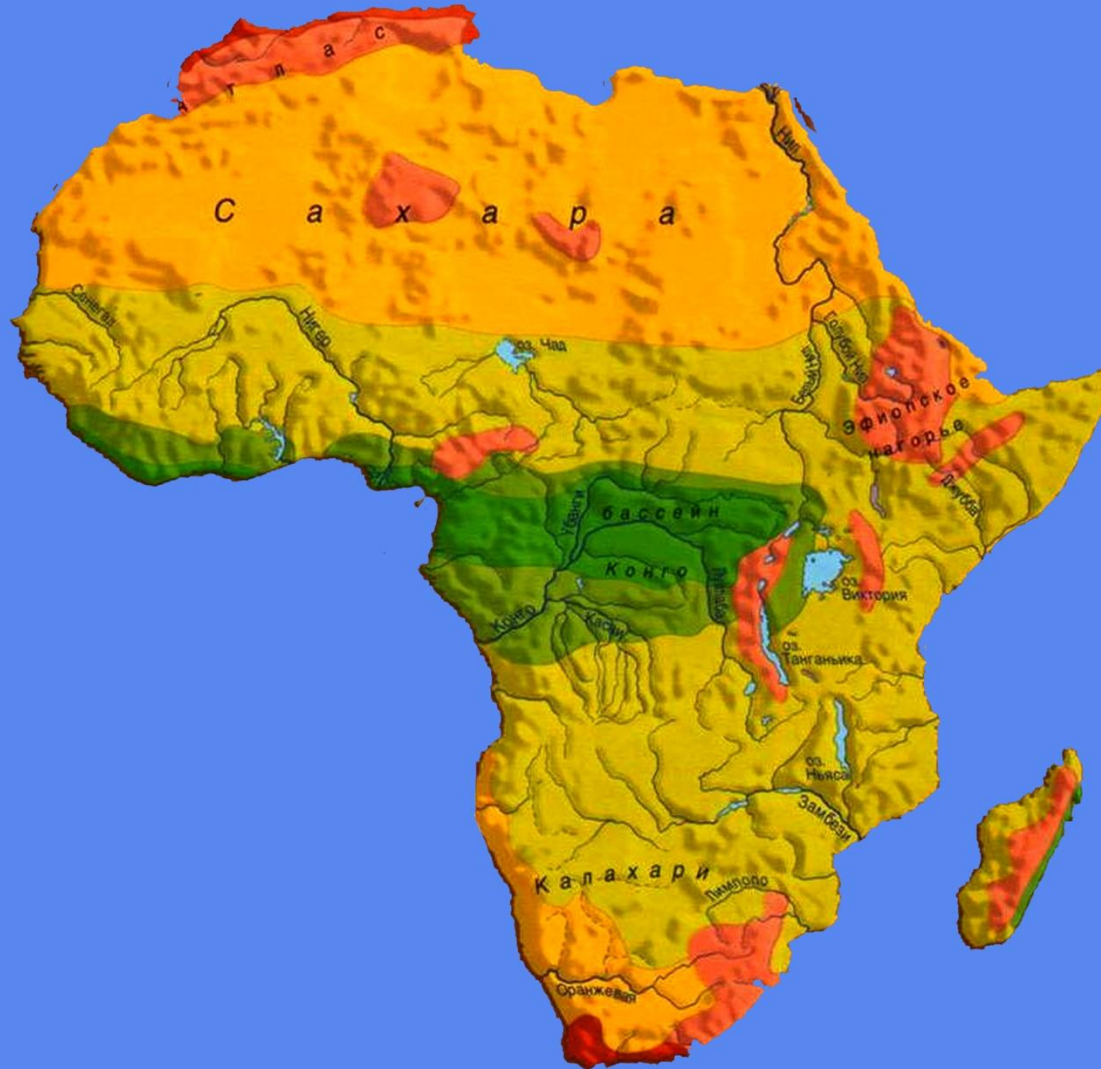








# Природные зоны Африки









# Природные зоны Африки

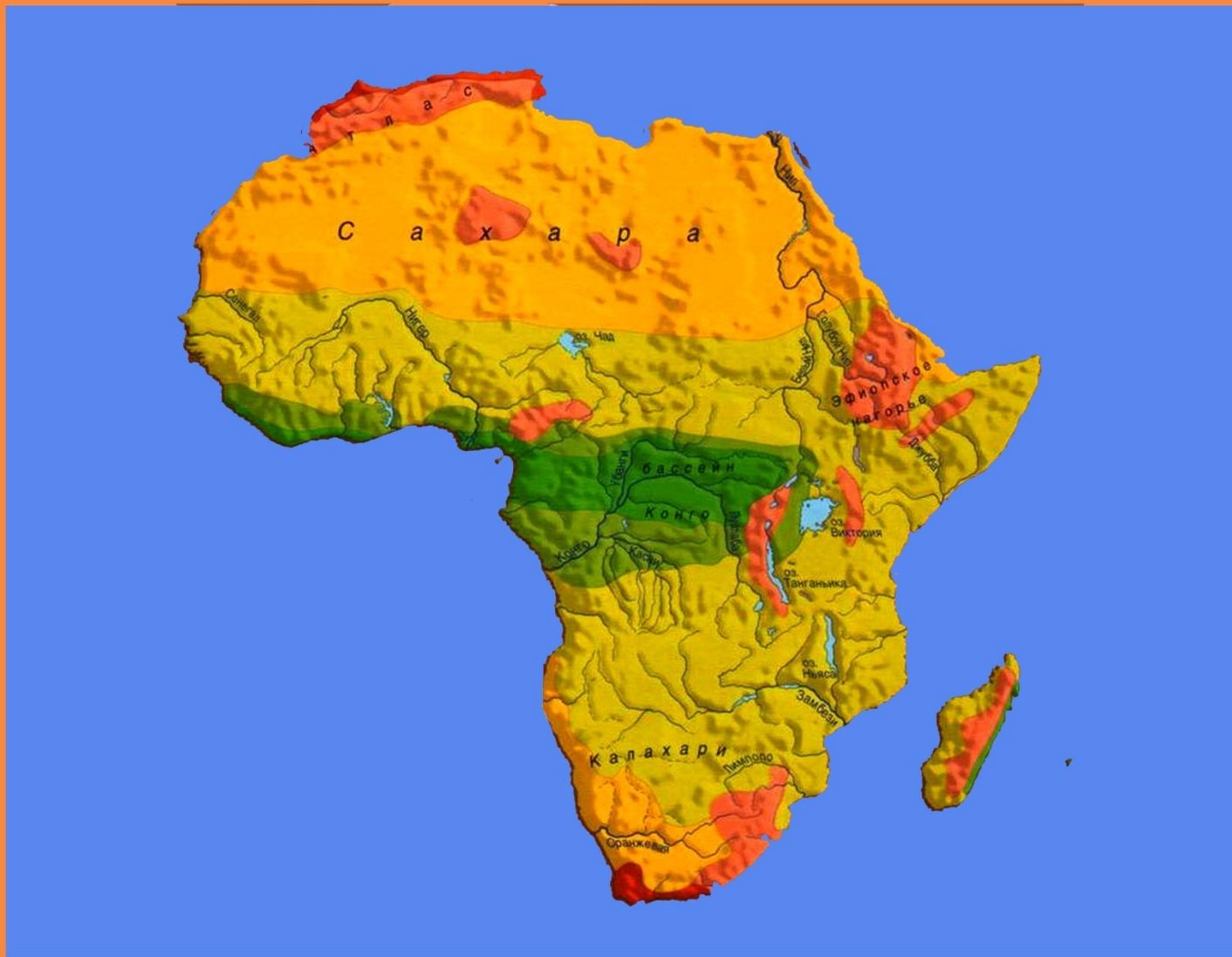








# Природные зоны Африки









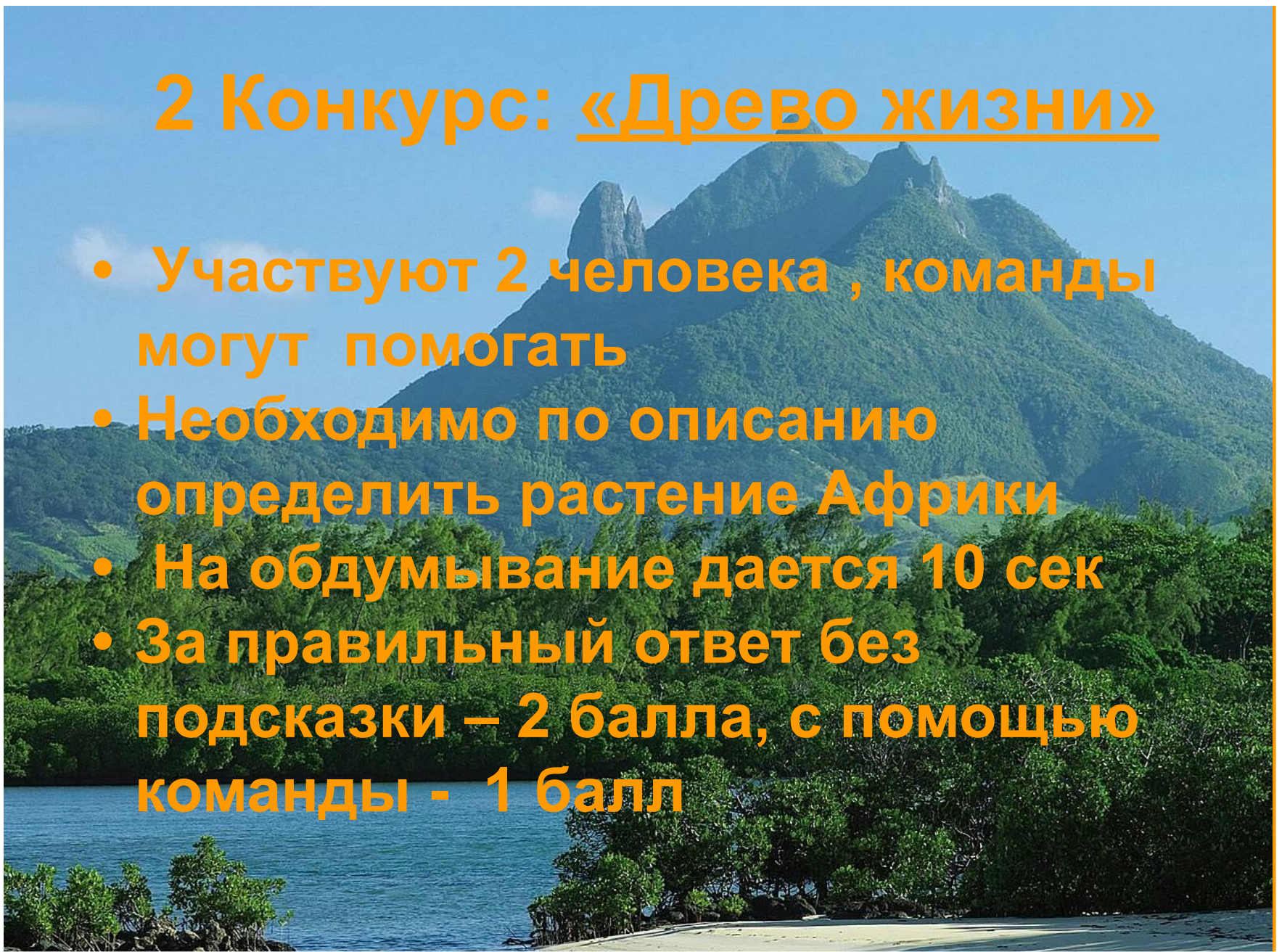
# Природные зоны Африки





## 2 Конкурс: «Древо жизни»

- Участвуют 2 человека , команды могут помогать
- Необходимо по описанию определить растение Африки
- На обдумывание дается 10 сек
- За правильный ответ без подсказки – 2 балла, с помощью команды - 1 балл





# Конкурс: «Древо жизни»

Вельвич

ия

Баоба

б

Бана

н

Акаци

я

Колбасно  
е дерево

Арга

н

Масличная

пальма

Кофейное

дерево



# ВЕЛЬВИЧИЯ





# КОФЕЙНОЕ ДЕРЕВО



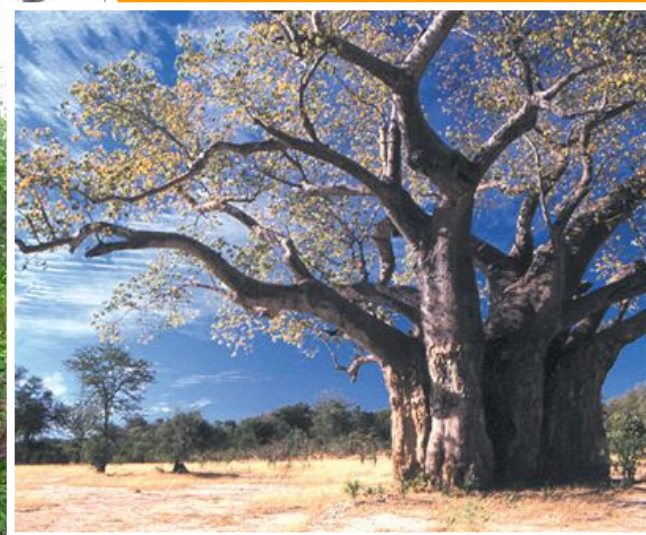
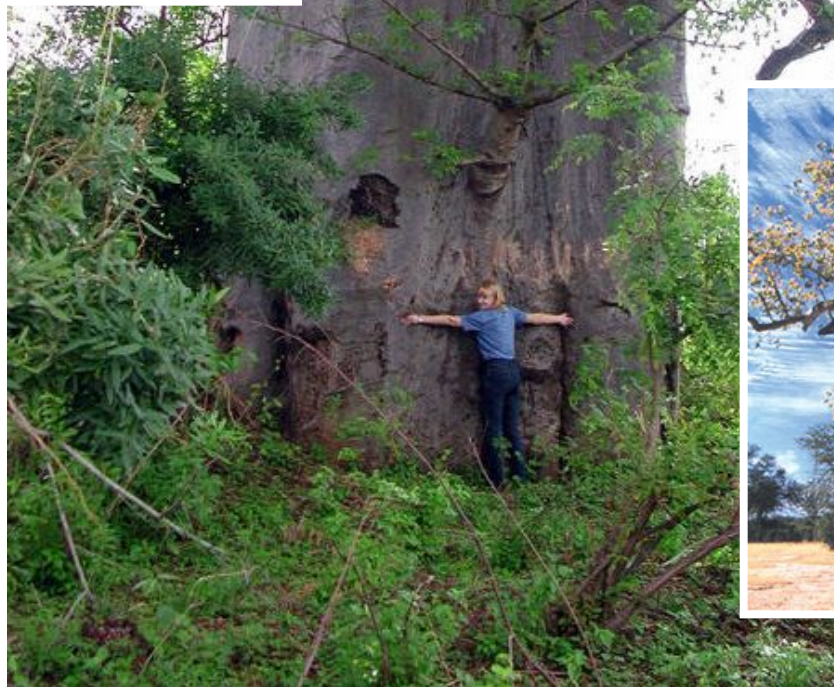


# БАНАН





# БАОБАБ





# МАСЛИЧНАЯ ПАЛЬМА





# КОЛБАСНОЕ ДЕРЕВО





# ДЕРЕВО АРГАН





# АКАЦИЯ В САВАННЕ







## 3 Конкурс: «Домашнее задание»

- В подготовке к конкурсу участвует вся команда
- Творческую работу представляют два человека
- Необходимо привести интересные факты и задать вопросы о животных
- За правильный ответ и оригинальные вопросы по 1 баллу



# ЖИВОТНЫЙ МИР АФРИКИ

Бегемо

т

Верблюд-  
дромедар

Леопар

д

Птица -  
секретарь

Африканский

слон

Страу

с

Фламинг

о

Хамелео

н

Шимпанз

е

Скарабе

й

Павиа

н

Мараб

у

Пито

н

Пятнистая

гиена

Карликовый

бегемот

Гепар

д

Горилл

ы

Жак

о

Жира

ф

Зебр

а

Крокоди

л

Окап

и

Мартышк

и

Птица -

медовед

Лягушка-

голиаф

Птица-

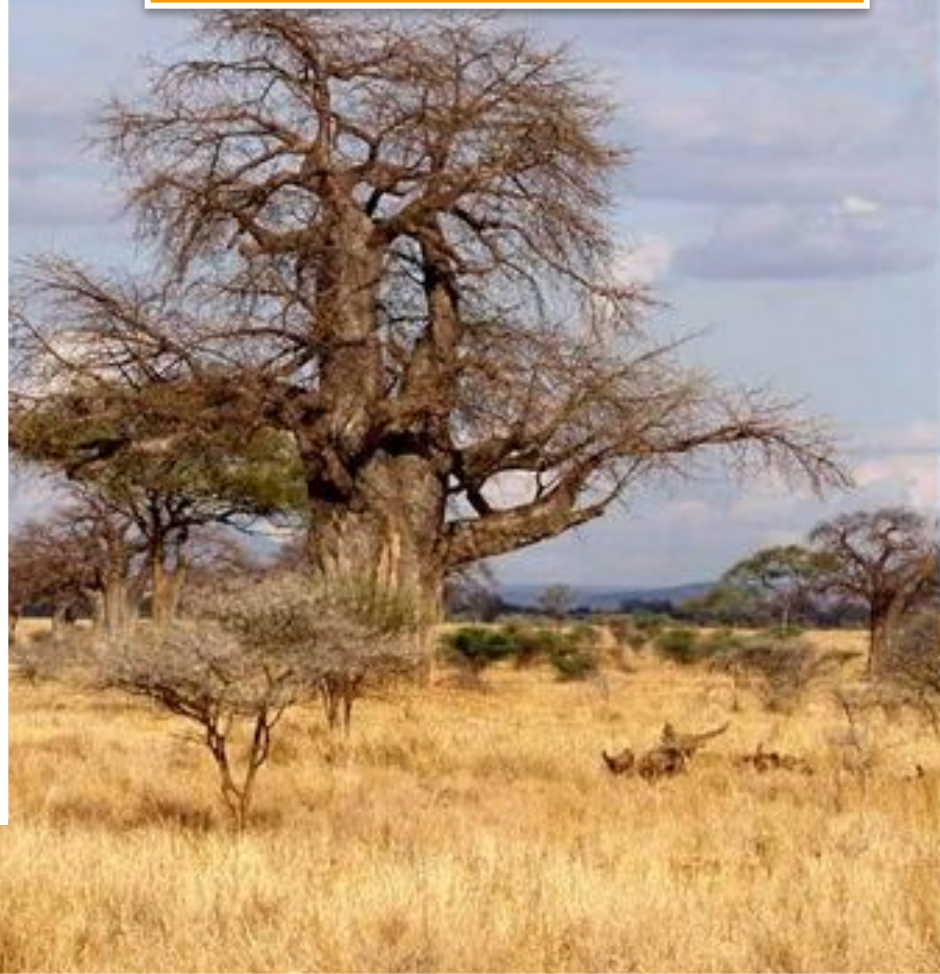
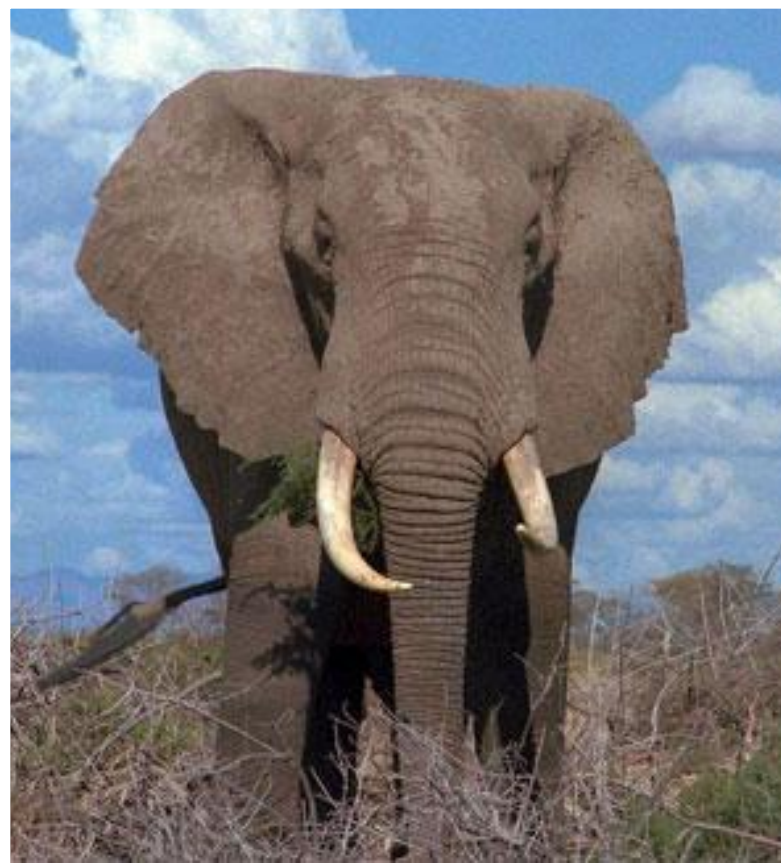
носорог

Улитка

ахатина

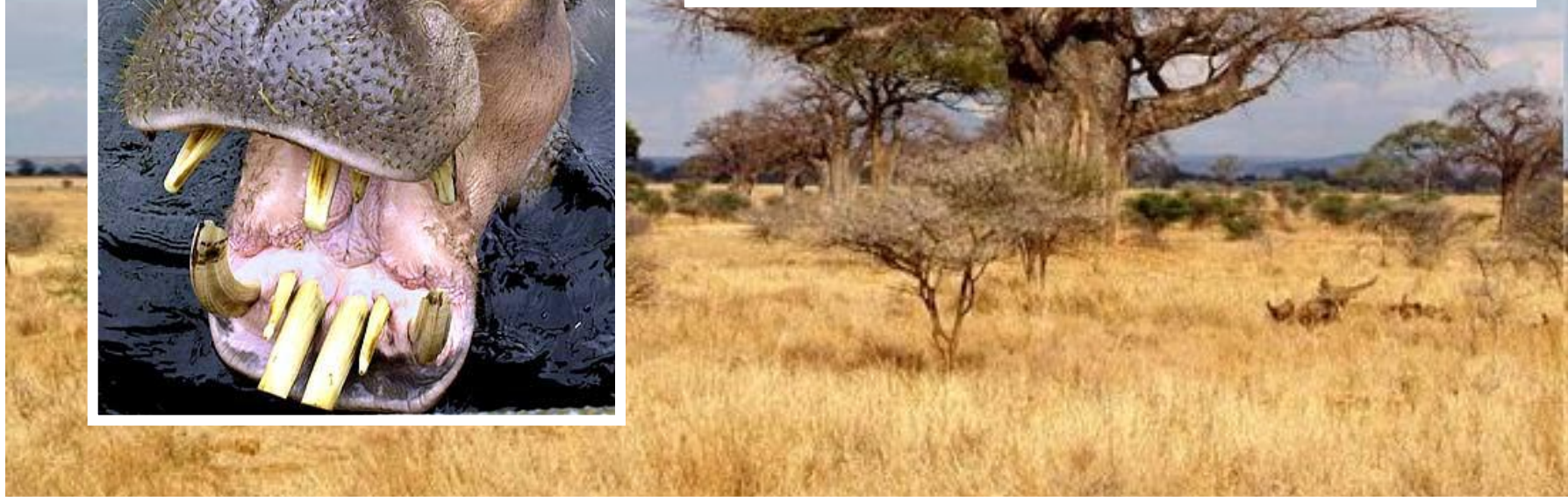


# Слон





# Бегемот



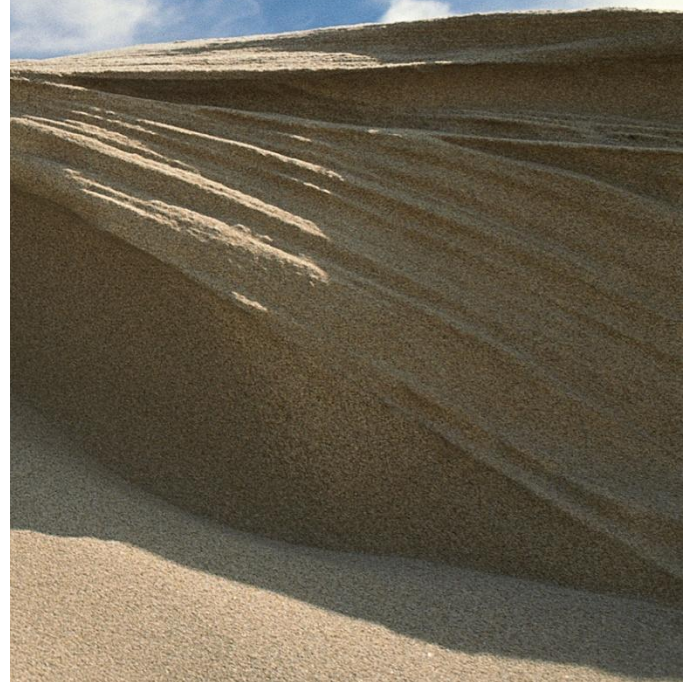
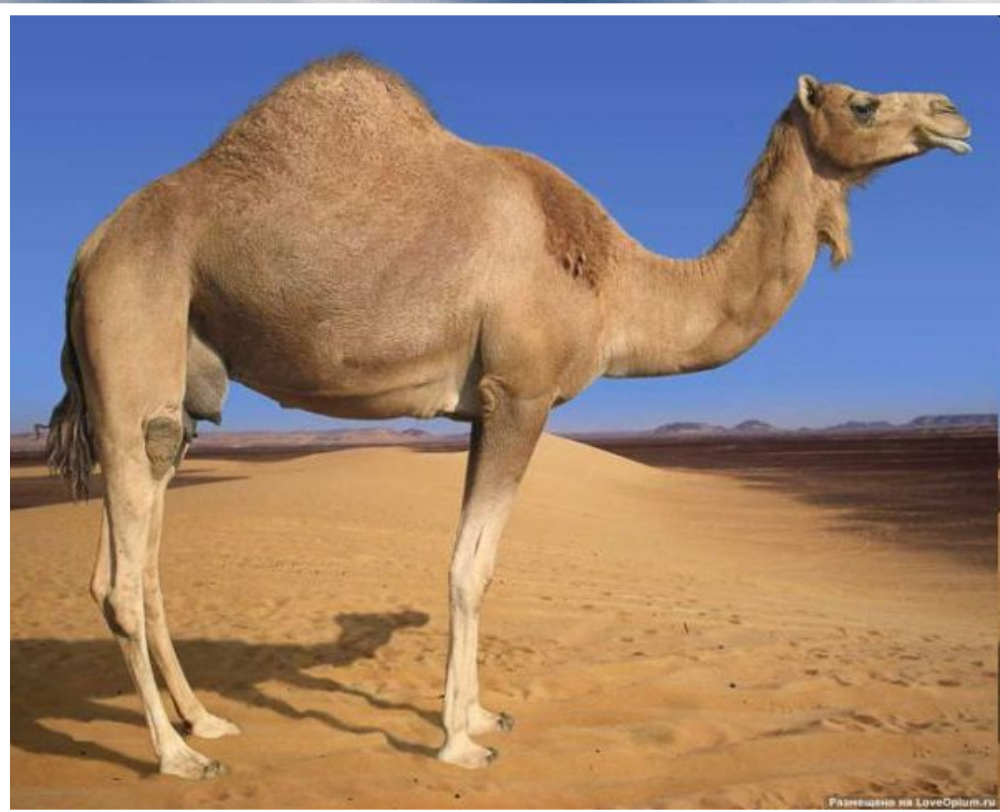




**Жираф**

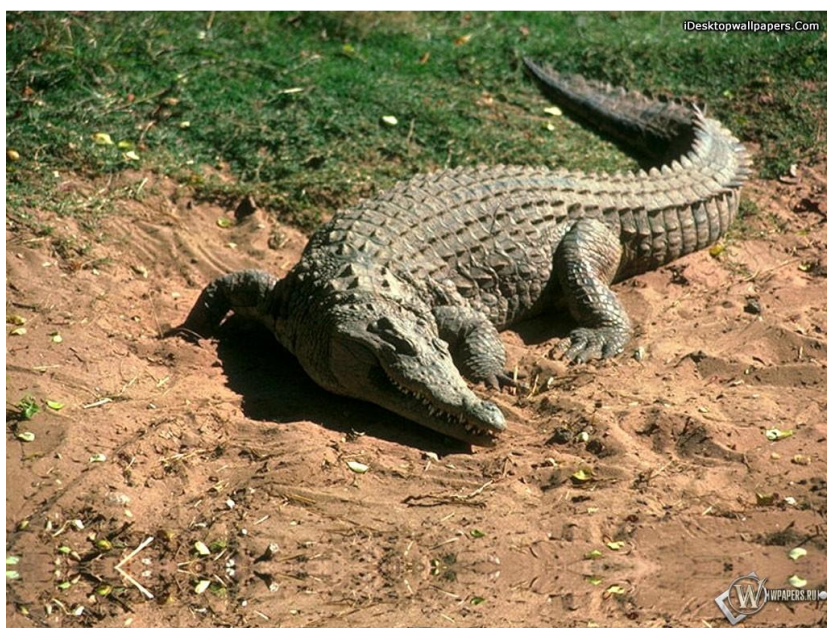


# Верблюд-дромедар



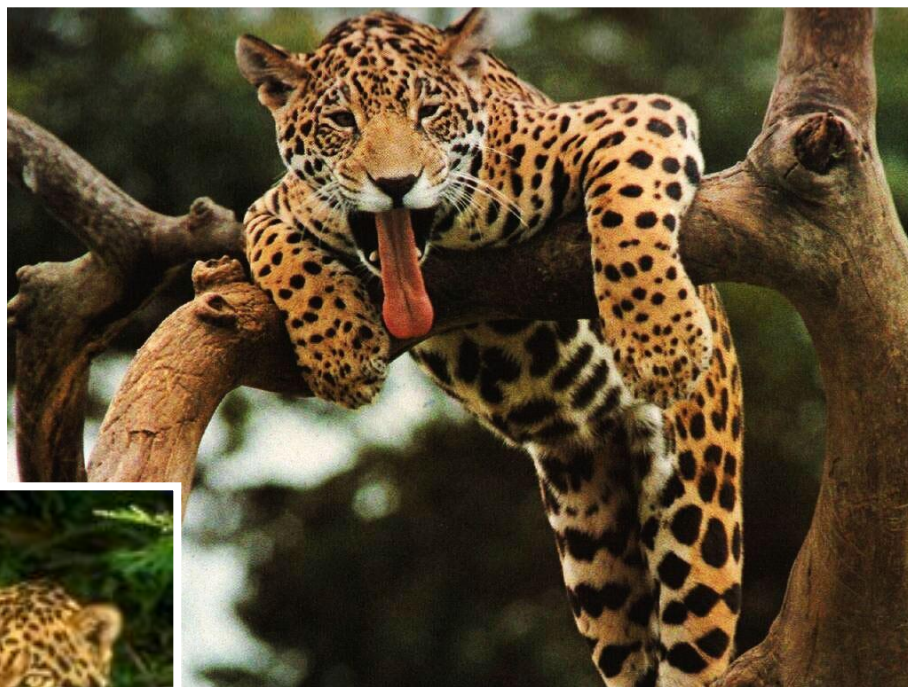


# Крокодил



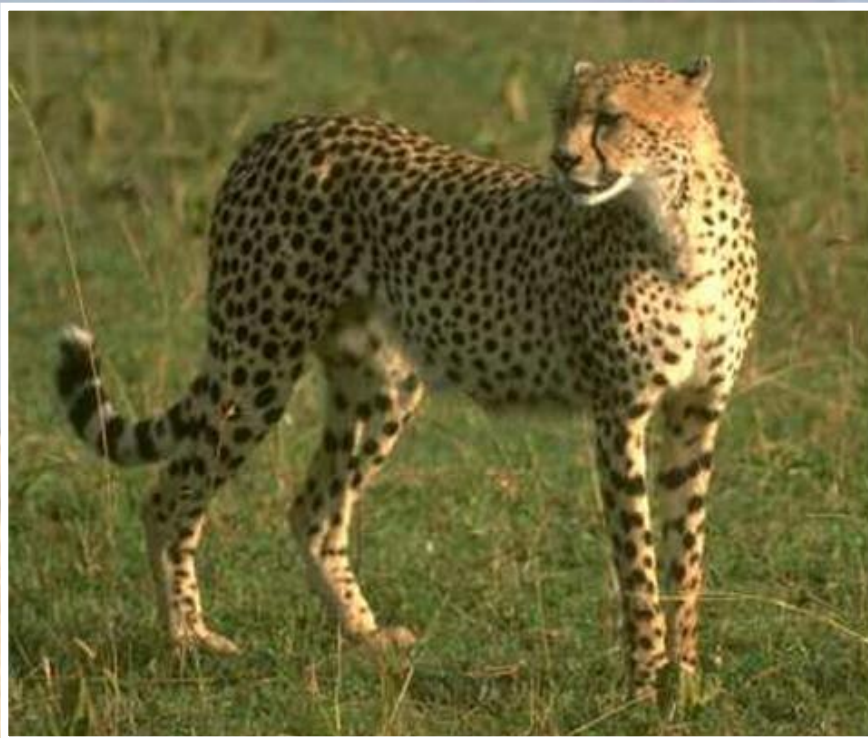


# Леопард



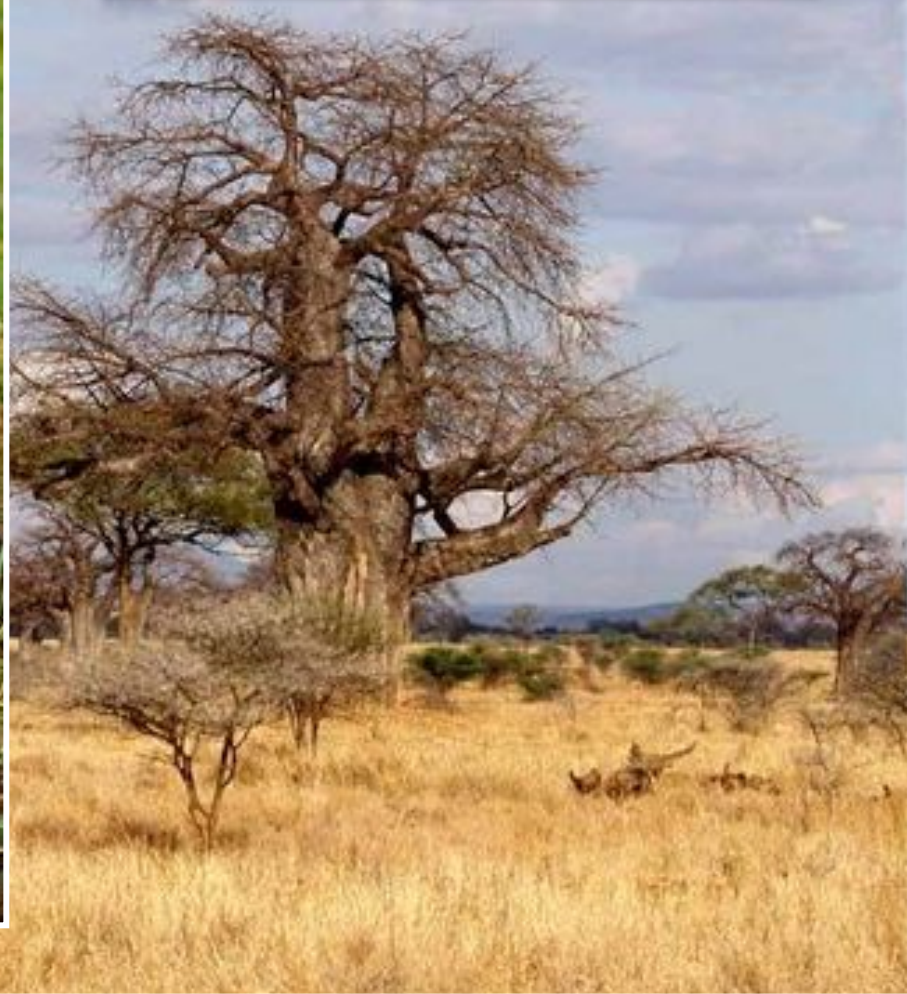


# Гепард





# Лев



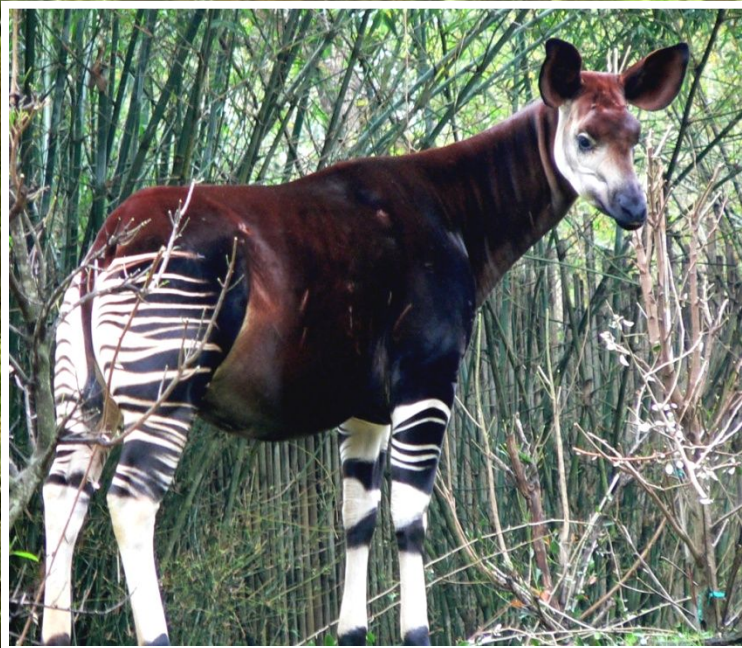




# **Пятниста я гиена**



# Окапи





# Зебра





# Павиан





# Шимпанз

е





# Гориллы





# Мартышки





# Страус





# Скарабе

# й





# Хамелео

Н





# Питон





# Лягушк а





**Жако**





# Фламинг

О





# Марабу





# Птица-носорог





# Улитка ахатина





# Карликовый бегемот





# Птица медовед





# Птица секретарь





## 4 Конкурс: «Ассоциации»

- Участвуют капитаны команд
- Команды также выполняют задания
- Необходимо привести слова-ассоциации для объектов, встречаемых в Африке
- За каждое совпадение с командой начисляется по 1 баллу





Придумайте 3 ассоциации  
для каждого слова:

1 команда:

Эрги ✨  
Сейба ✨  
Вади ✨

2 команда:

Самум ✨  
Гилея ✨  
Оазис ✨



# Эрги – пески в пустыне



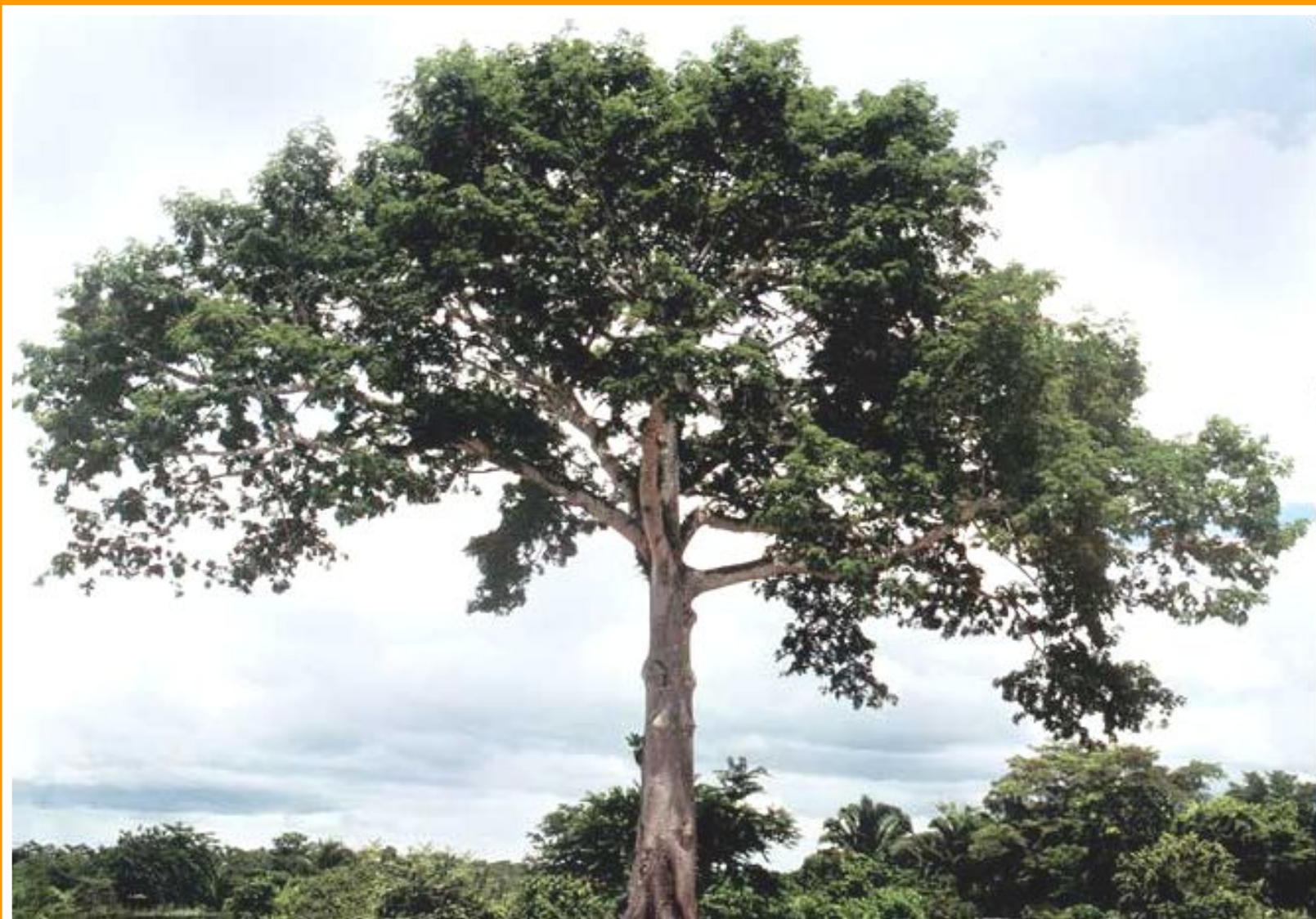


# Гилеи – экваториальный лес





# Сейба- хлопковое дерево Африки



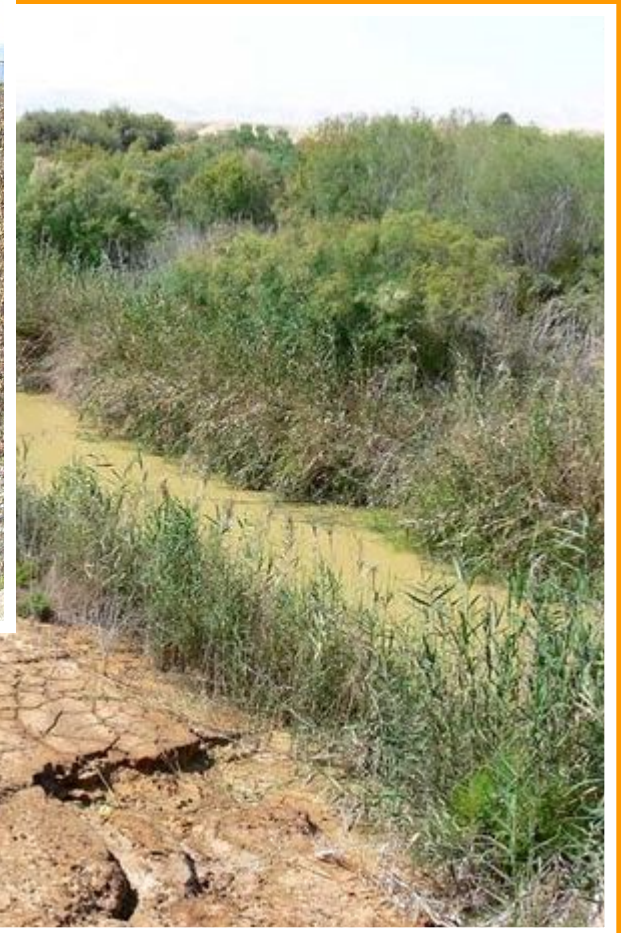


# Самум-сухие горячие ветры в Африке





# Вадии – высохшие реки в Африке





# Оазис – глоток жизни в пустыне





# 5 Конкурс: «Знаем, помним, понимаем!»

- Команды отвечают по очереди на тестовые вопросы.
- За правильный ответ и пояснение получают по 1 баллу
- При неверном ответе, ход передается другой команде
- На обдумывание дается 10 секунд



# Каким климатическим областям соответствуют природные зоны:

Экваториальные леса      субэкваториальный пояс

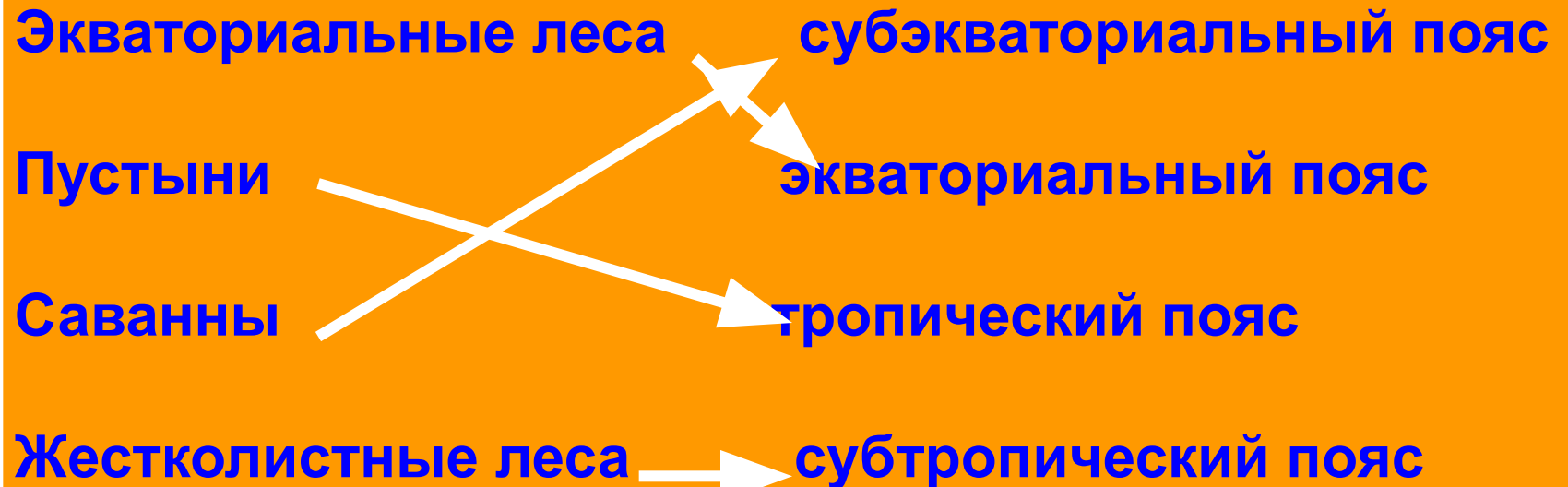
Пустыни      экваториальный пояс

Саванны      тропический пояс

Жестколистные леса      субтропический пояс



# Каким климатическим областям соответствуют природные зоны:





# Какие растения характерны для влажных экваториальных лесов:

а) банановая трава

г) слоновая трава

б) финиковая пальма

д) масличная пальма

в) вельвичия

е) сейба



# Какие растения характерны для влажных экваториальных лесов:

а) банановая трава

г) слонозная трава

б) финиковая пальма

д) масличная пальма

в) вельвичия

е) сейба



Распределите животных по природным зонам:

Саванны

Экваториальные леса

Пустыни

а) гиены

б) антилопы

в) верблюды

г) окапи

д) ящерицы

е) шимпанзе

ж) леопард

з) жираф

и) жук- скарабей



Распределите животных по природным зонам:

Саванны

Экваториальные леса

Пустыни

а) гиены

г) окапи

в) верблюд

б) антилопы

е) шимпанзе

и) жук - скарабей

з) жираф

ж) леопард

д) ящерицы



# На образование пустыни Намиб в Африке повлияли:

- а) горные вершины**
- б) юго-восточные пассаты**
- в) внутриматериковое положение**
- г) холодное течение**



# На образование пустыни Намиб в Африке повлияли:

- а) горные вершины**
- б) юго-восточные пассаты**
- в) внутриматериковое положение**
- г) холодное течение**



## Какие особенности характерны для зоны жестколистных лесов ?

- а) в этой зоне произрастают туя, кипарис, цитрусовые
- б) она практически не изменена человеком
- в) в этой зоне деревья сбрасывают листву в сухой период
- г) в ней распространена сейба и финиковая пальма



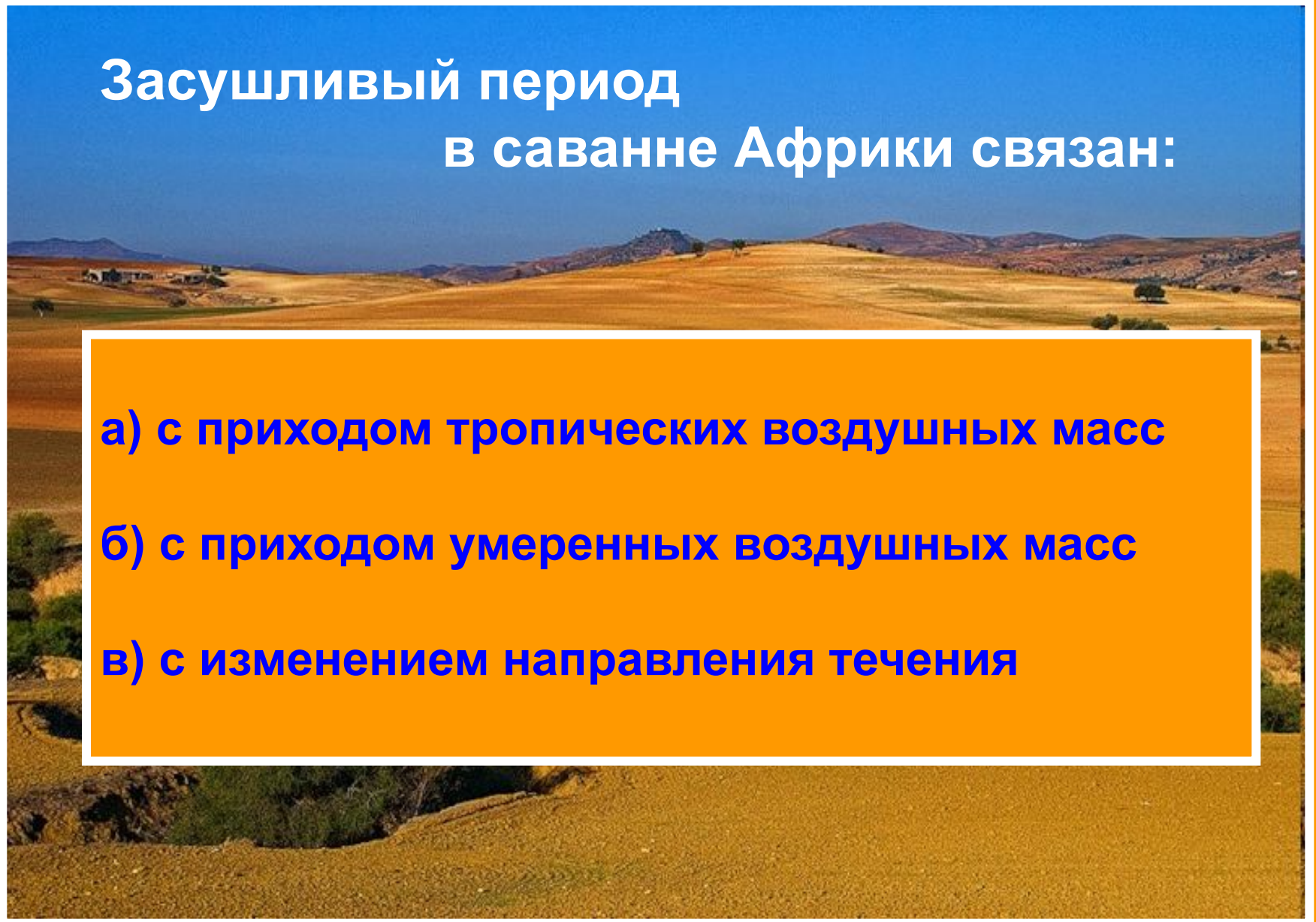
## Какие особенности характерны для зоны жестколистных лесов ?

- а) в этой зоне произрастают туя, кипарис, цитрусовые**
- б) она практически не изменена человеком**
- в) в этой зоне деревья сбрасывают листву в сухой период**
- г) в ней распространена сейба и финиковая пальма**



# **Засушливый период в саванне Африки связан:**

- а) с приходом тропических воздушных масс**
- б) с приходом умеренных воздушных масс**
- в) с изменением направления течения**





# **Засушливый период в саванне Африки связан:**

- а) с приходом тропических воздушных масс**
- б) с приходом умеренных воздушных масс**
- в) с изменением направления течения**



Молодцы !!!





# Домашнее задание:

Используя параграф 22,  
дополнительную литературу,  
ресурсы интернет подготовить сообщения  
о народах Африки:

Бушмены

Туареги

Тутси

Пигмеи

Арабы

Эфиопы