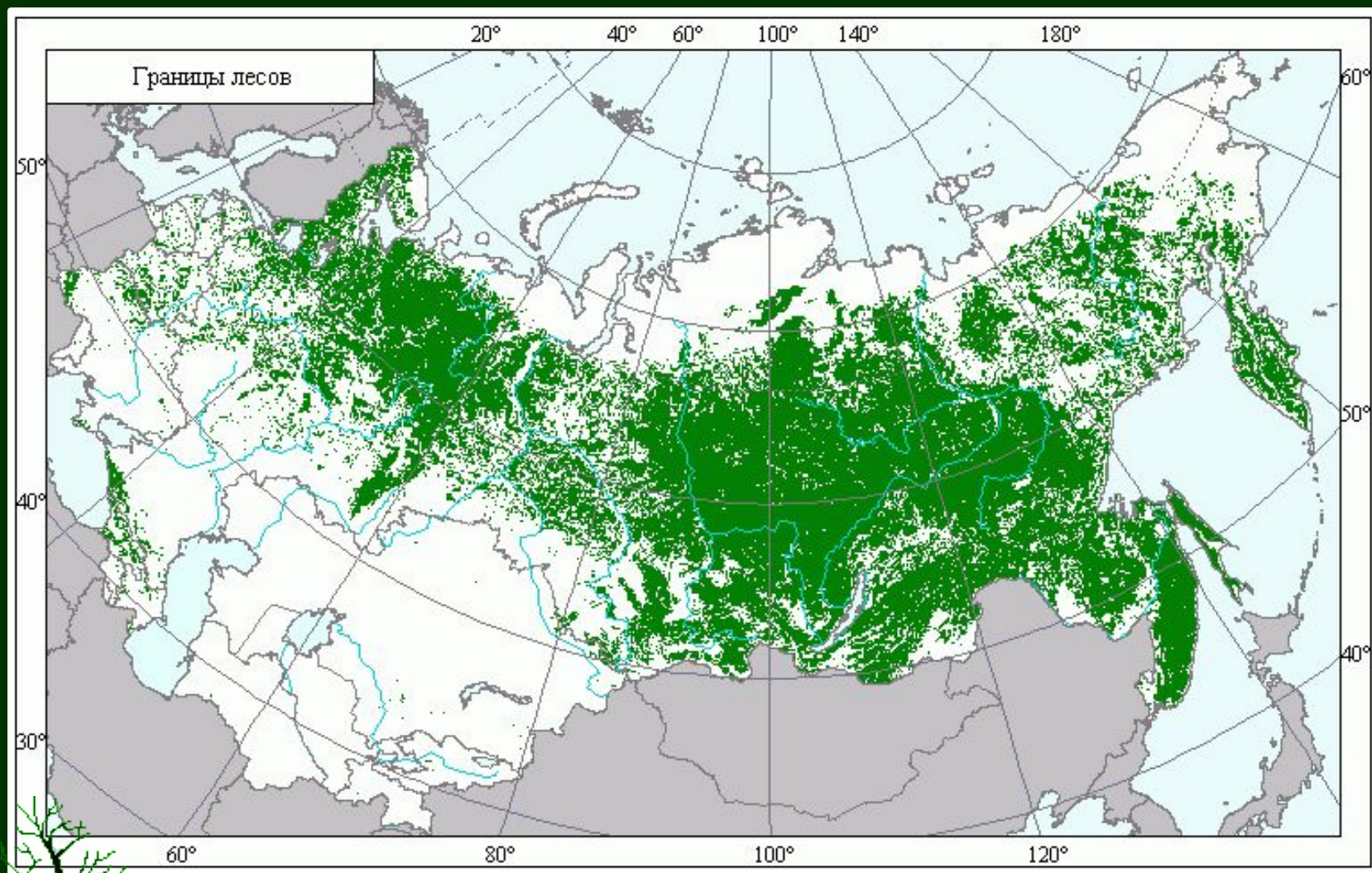
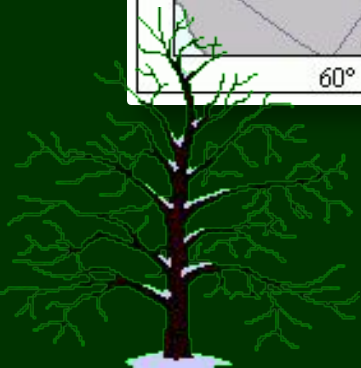
An aerial photograph of a vast forest. The trees are densely packed, and their foliage shows a mix of vibrant green and yellow-green, suggesting a transition in seasons or a specific forest type. The perspective is from a high angle, looking down on the canopy. The text is overlaid in the center of the image.

**ЛЕСНАЯ  
ПРОМЫШЛЕННОСТЬ  
Ъ  
РОССИИ**



Леса покрывают более половины территории  
России  
Площадь леса в России составляет 8,8 млн км<sup>2</sup>



# Отраслевой состав лесной промышленности



ЗАГОТОВКА  
ЛЕСА



ДЕРЕВООБРАБОТК  
А



ЦЕЛЛЮЛОЗНО-  
БУМАЖНАЯ  
ПРОМЫШЛЕННОСТЬ



ЛЕСОХИМИЯ

## ФАКТОРЫ РАЗМЕЩЕНИЯ

✓ **СЫРЬЕВОЙ** (ЛЕСОИЗБЫТОЧНЫЕ РАЙОНЫ)

✓ **ВОДНЫЙ** (ЧИСТАЯ ВОДА)

✓ **ЭНЕРГЕТИЧЕСКИЙ**

✓ **ПОТРЕБИТЕЛЬСКИЙ**



# РУБКА ВЫВОЗ СПЛАВ



80% - ДЕЛОВАЯ  
ДРЕВЕСИНА,  
ИСПОЛЬЗУЕМАЯ В  
СТРОИТЕЛЬСТВЕ И ДЛЯ  
ПОСЛЕДУЮЩЕЙ  
ПЕРЕРАБОТКИ

!!! ОСТАЛЬНАЯ В КАЧЕСТВЕ  
ДРОВ

ДЕРЕВООБРАБОТКА

МЕХАНИЧЕСКАЯ  
ПРОИЗВОДСТВО  
ДРЕВЕСНЫХ ПЛИТ

-

ОБРАБОТКА  
ДОСОК,

ЭТО

РАЗНООБРАЗНАЯ

ОБРАБОТКА

ДРЕВЕСИНЫ И

МЕБЕЛИ,



ЦЕЛЛЮЛОЗНО-БУМАЖНАЯ ПРОМЫШЛЕННОСТЬ  
ОСУЩЕСТВЛЯЕТ ХИМИКО-МЕХАНИЧЕСКУЮ ОБРАБОТКУ  
ДРЕВЕСИНЫ, ИЗГОТАВЛИВАЕТ ЦЕЛЛЮЛОЗУ, А ИЗ НЕЁ -  
БУМАГУ И КАРТОН



## ЛЕСОХИМИЯ ПРОИЗВОДИТ ХИМИЧЕСКУЮ ПЕРЕРАБОТКУ ДРЕВЕСИНЫ

□ **Скипидар** (масло терпентинное, терпентин) — жидкая смесь, получаемая из смол хвойных деревьев.

□ **Канифоль** (смола) — хрупкое, стекловидное, аморфное вещество от тёмно-красного до светло-жёлтого цвета. Входит в состав смол хвойных деревьев и получается из живицы (смолистого вещества (терпентин), выделяющегося при ранении деревьев хвойных пород

□ **Спирты**



# ЗАДАНИЯ

## АТЛАС СТРАНИЦА 20

1. Какие породы деревьев составляют основу лесного фонда России
2. Назовите лесные природные зоны в России





ЛЕСОПРОМЫШЛЕННЫЕ КОМПЛЕКСЫ (ЛПК) . В них объединены различные производства, что позволяет комплексно перерабатывать сырье



- АРХАНГЕЛЬСКИЙ
- СЫКТЫВКАРСКИЙ
- ЕНИСЕЙСКИЙ
- БРАТСКИЙ
- УСТЬ-ИЛИМСКИЙ

# ГЕОГРАФИЯ ЛЕСНОЙ ПРОМЫШЛЕННОСТИ

ЕВРОПЕЙСКИЙ  
СЕВЕР

ЦЕНТРАЛЬНА  
Я РОССИЯ



СИБИРСКИЙ  
РАЙОН

# ОЦЕНКА ЛЕСНЫХ РЕСУРСОВ И ЛЕСНОЙ ПРОМЫШЛЕННОСТИ РОССИИ

## ОТВЕТИТЬ НА ВОПРОСЫ

(учебник страница 52)

1. Какое место в мире Россия занимает по площади лесов на душу населения
2. Каковы запасы древесины в России
3. Сколько процентов мирового объема лесозаготовки приходится на Россию
4. В какие страны мира экспортируется российский круглый лес
5. В какие страны Россия экспортирует пиломатериалы
6. Какое место в мире Россия занимает по производству картона и бумаги

# ДОМАШНЕЕ ЗАДАНИЕ

ПАРАГРАФ 15 ВОПРОСЫ И ЗАДАНИЯ  
УСТНО

ПОДГОТОВИТЬСЯ К ТЕСТУ  
ПО ТЕМЕ «ПРОМЫШЛЕННОСТЬ РОССИИ»  
ПАРАГРАФЫ 7-15 (ПОВТОРИТЬ)

КОНТУРНАЯ КАРТА СТРАНИЦА 6-7  
СДЕЛАТЬ ВСЕ ЗАДАНИЯ