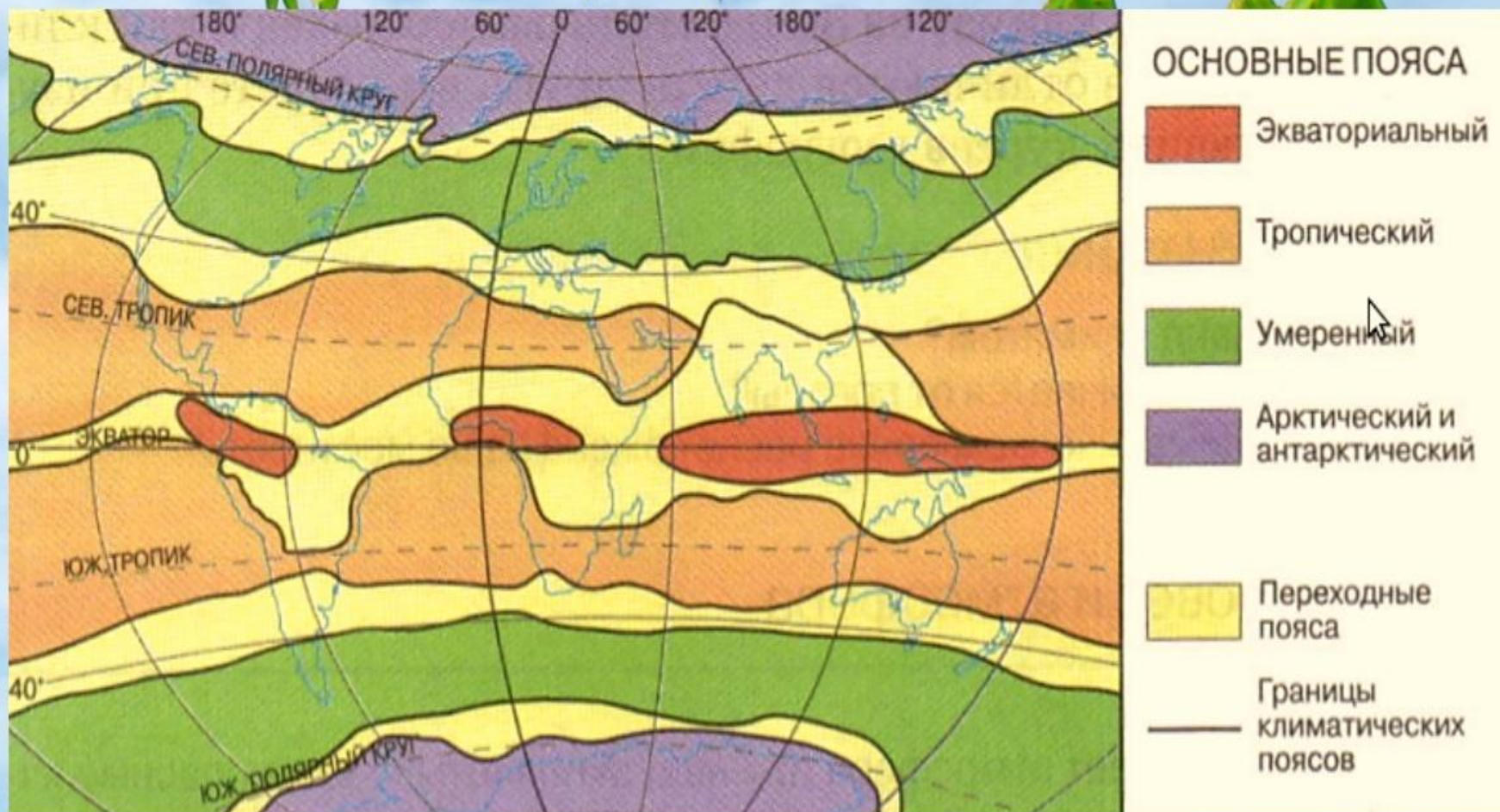


Тема:
Климаты Земли

Климатические пояса



Пояса освещенности



5. Типы воздушных масс ►

Вращение Земли



Постоянные ветры:
северо-восточные

Воздушные массы:
арктические (АВ)

умеренные (УВ)

западные

тропические (ТВ)

пассаты

экваториальные (ЭВ)

пассаты

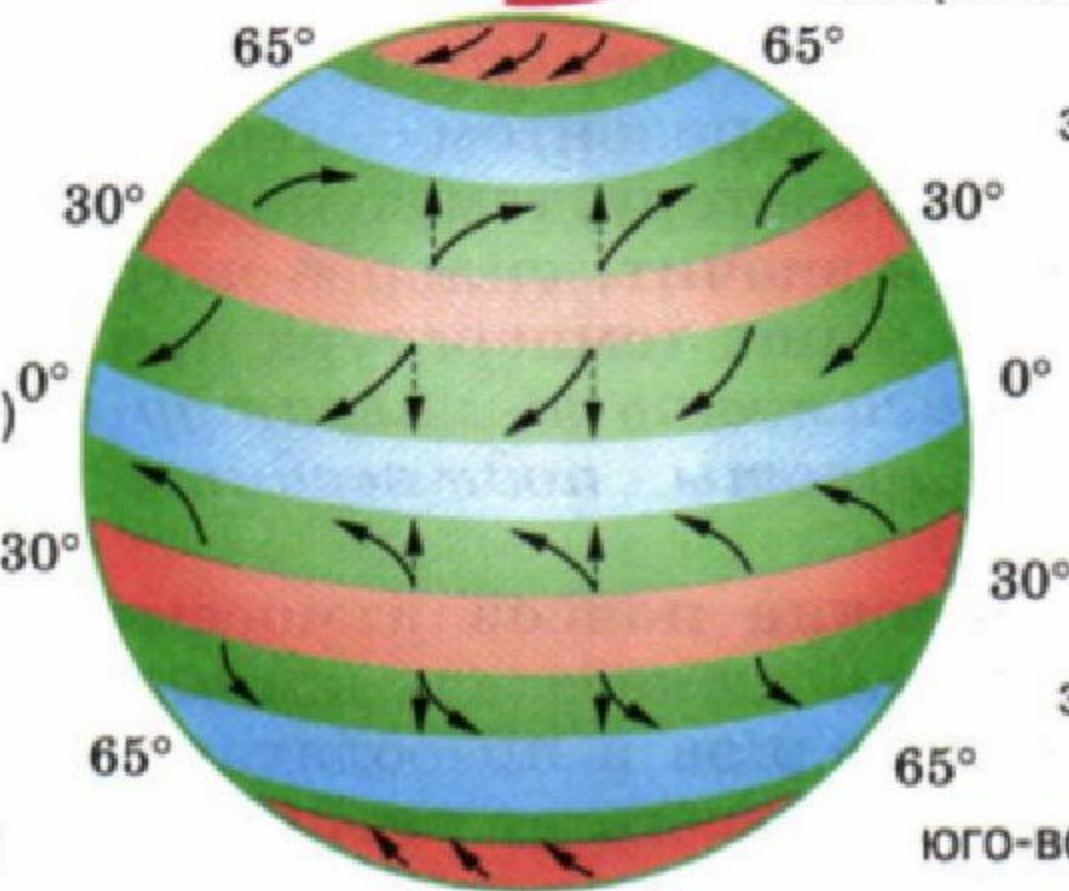
тропические (ТВ)

западные

умеренные (УВ)

антарктические (АВ)

юго-восточные



Пояс высокого давления



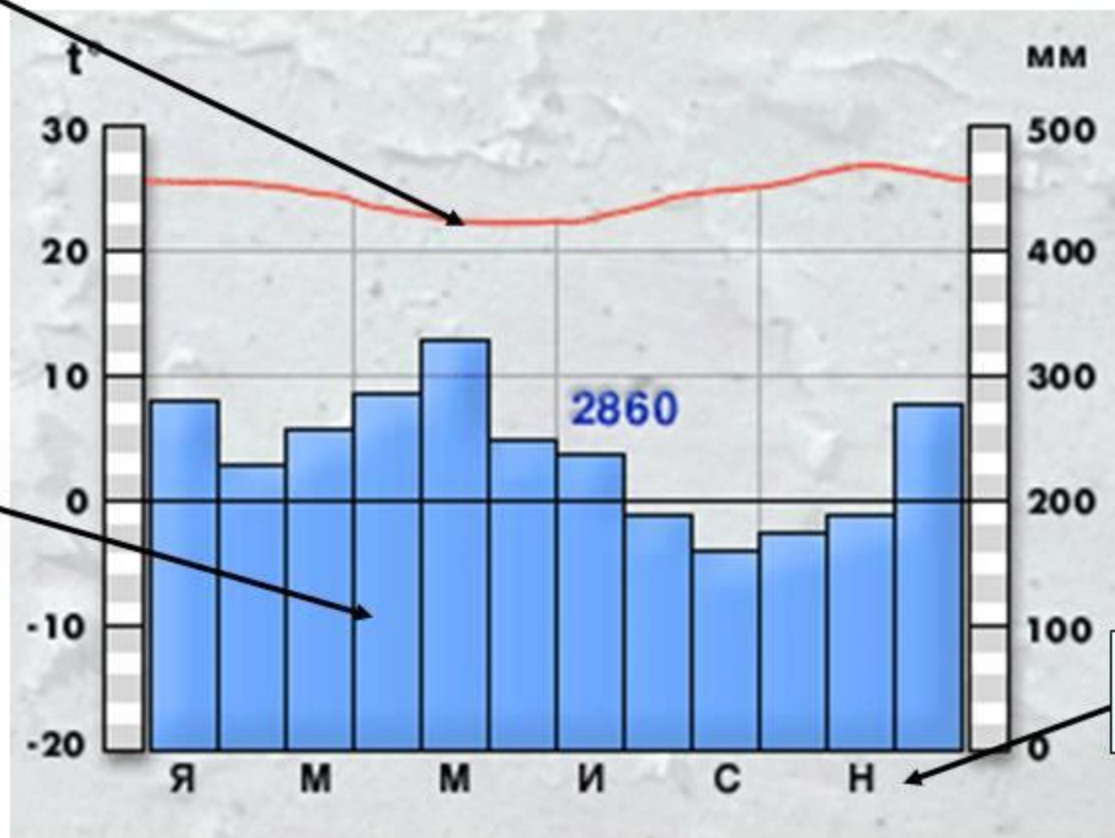
Пояс низкого давления

КЛИМАТОГРАММА

Задание. Изучить элементы климатограммы

Годовой ход температуры

Количество осадков



Назад

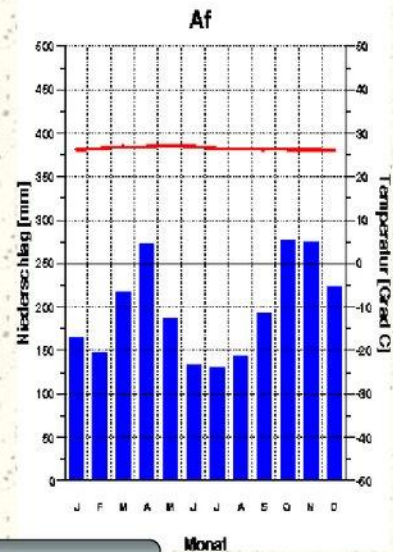
Климатограмма № 1

Задание. Определить ВМ и размещение данного типа климата



Kuala Lumpur
17 m

26.5 Grad C
2364 mm



1. Какие ВМ формируют тип климата?
2. На каких материках он распространен?
3. Какие страны размещаются в пределах данного типа климата?

Назад

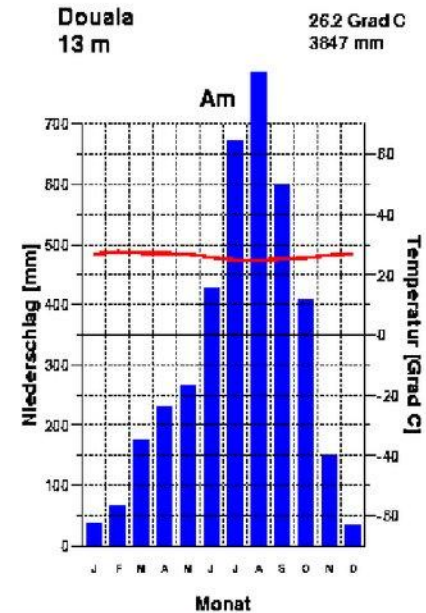
Назад

Климатограмма № 2

Задание. Определить ВМ и размещение данного типа климата.



1. Какие ВМ формируют тип климата?
2. На каких материках он распространен?
3. Какие страны размещаются в пределах данного типа климата?

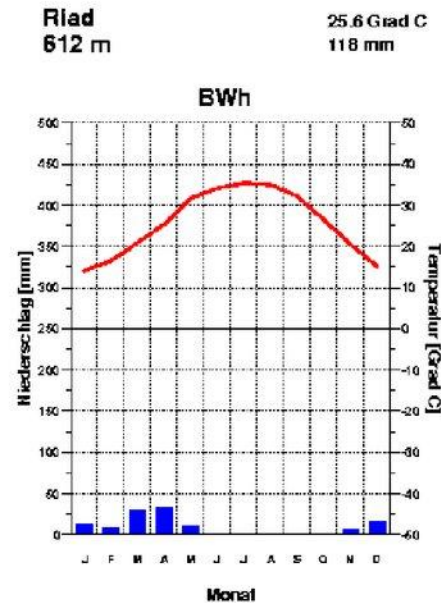


Назад

Климатограмма № 3

Задание. Определить тип климата по климатическим характеристикам.

- 1. Какова средняя температура января и июля?
- 2. Какова амплитуда температур?
- 3. Каково годовое количество осадков?
- 4. Каков режим выпадения осадков:
 - А) осадки выпадают равномерно в течение года
 - Б) осадки выпадают неравномерно в течение года?
- 5. Какой это тип климата?

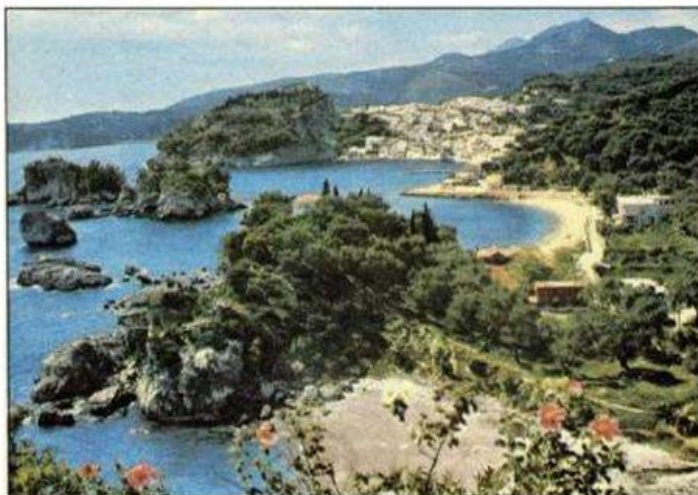


Вперед

Назад

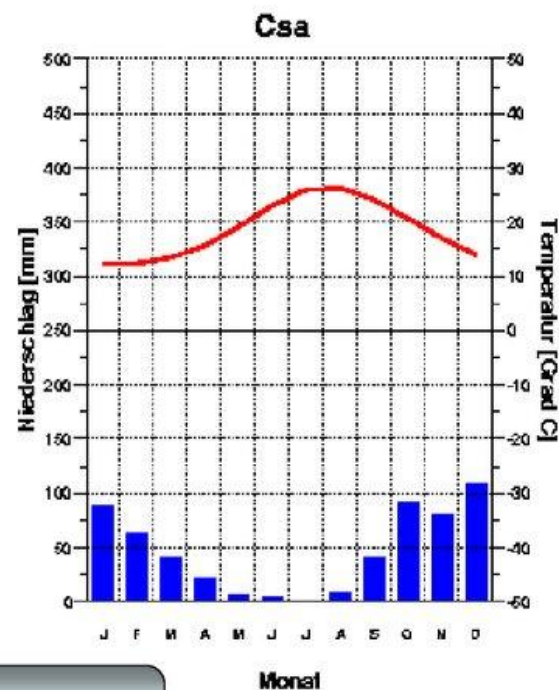
Климатограмма № 5

Задание. Определить ВМ и размещение данного типа климата



Luqa/Malta
91 m

18.6 Grad C
554 mm



1. Какие ВМ формируют тип климата?
2. На каких материках он распространен?
3. Какие страны размещаются в пределах данного типа климата?

Назад

Назад

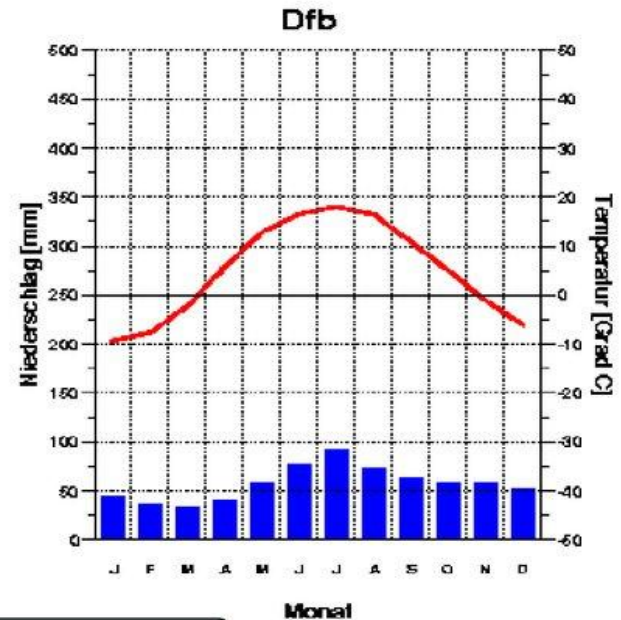
Климатограмма № 6

Задание. Определить ВМ и размещение данного типа климата



Moskau
156 m

5.0 Grad C
688 mm



1. Какие ВМ формируют тип климата?
2. На каких материках он распространен?
3. Какие страны размещаются в пределах данного типа климата?

Назад

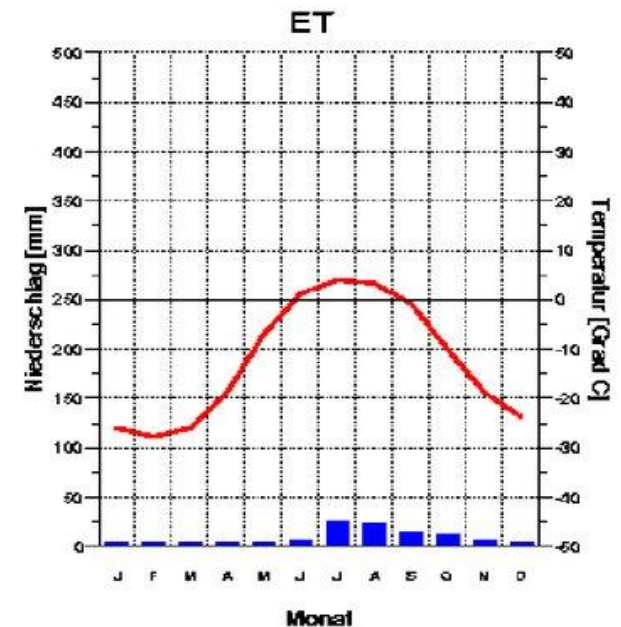
Назад

Климатограмма № 8

Задание. Определить ВМ и размещение данного типа климата



Barrow
2 m
-12.5 Grad C
118 mm



1. Какие ВМ формируют тип климата?
2. На каких материках он распространен?
3. Какие страны размещаются в пределах данного типа климата?

Назад