



# Россия

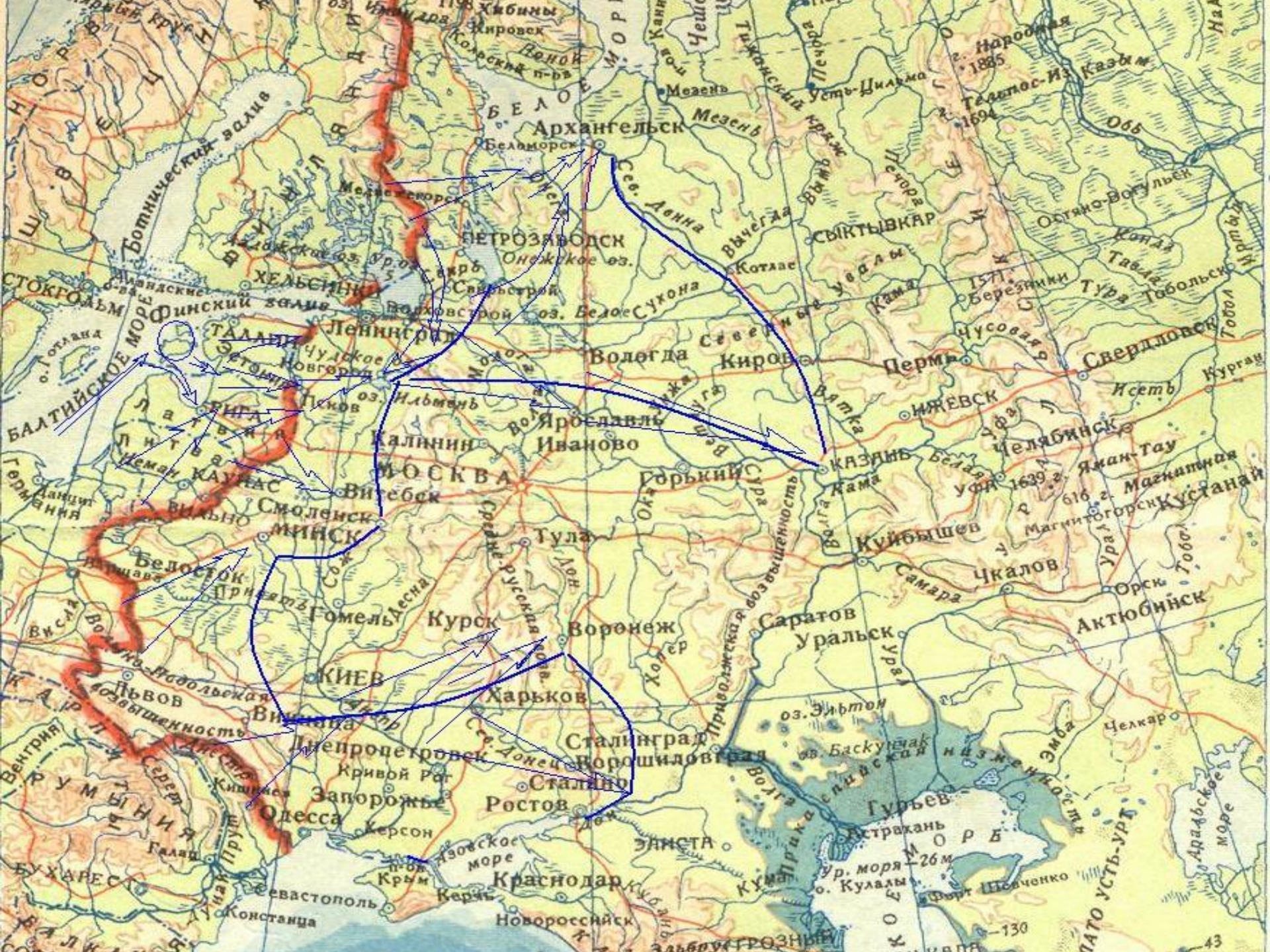


Россия – наша Родина!



*Россия – Родина святая,  
Люблю тебя я всей душой.  
Россия – ты обитель рая,  
Горжусь великою страной!*





Муниципальное общеобразовательное учреждение  
гимназия №15 Советского района Волгограда

# Масштаб. Решение задач.

## 6 КЛАСС

*«Без географии – нигде,  
без математики - никуда!»*



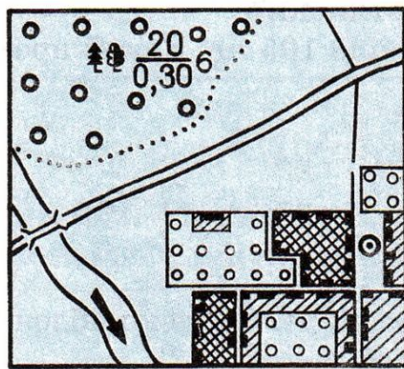
# Масштаб – это...

Математика:

Отношение длины отрезка на карте к длине соответствующего отрезка на местности.

География:

Отношение длины линии на карте к длине соответствующей линии на местности.



М: 1 : 100 000

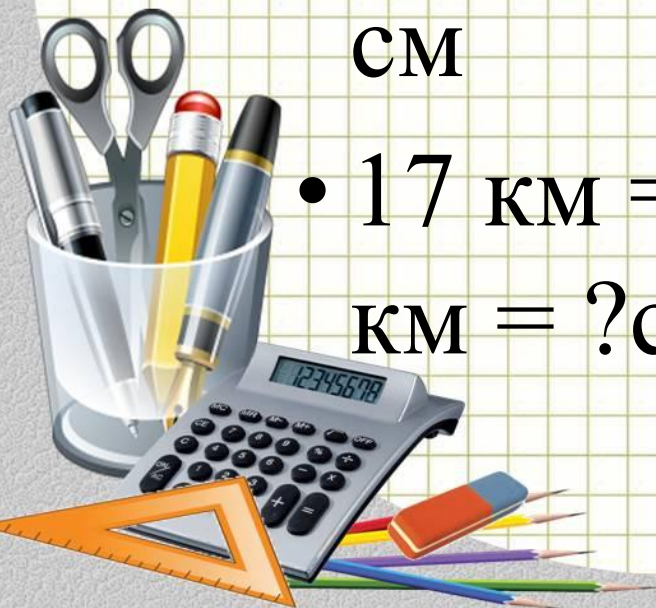
## Заполни пропуски - вопросы

•  $2 \text{ см} = ? \text{ м}$   $12 \text{ см} = ? \text{ км}$   $6 \text{ м} = ?$   
 $\text{см}$

•  $15 \text{ см} = ? \text{ м}$   $4 \text{ см} = ? \text{ км}$   $12 \text{ м} = ?$   
 $\text{см}$

•  $6 \text{ км} = ? \text{ м}$   $5 \text{ м} = ? \text{ км}$   $5 \text{ км} = ?$   
 $\text{см}$

•  $17 \text{ км} = ? \text{ м}$   $14 \text{ м} = ? \text{ км}$   $420$   
 $\text{км} = ? \text{ см}$



•  $2 \text{ cm} = 0,02 \text{ m}$        $12 \text{ cm} = 0,00012 \text{ km}$

$6 \text{ m} = 600 \text{ cm}$

•  $15 \text{ cm} = 0,15 \text{ m}$        $4 \text{ cm} = 0,00004 \text{ km}$

$12 \text{ m} = 1200 \text{ cm}$

•  $6 \text{ km} = 6000 \text{ m}$        $5 \text{ m} = 0,005 \text{ km}$

$5 \text{ km} = 500000 \text{ cm}$

•  $17 \text{ km} = 17000 \text{ m}$        $14 \text{ m} = 0,014 \text{ km}$

$420 \text{ km} = 42000000 \text{ cm}$

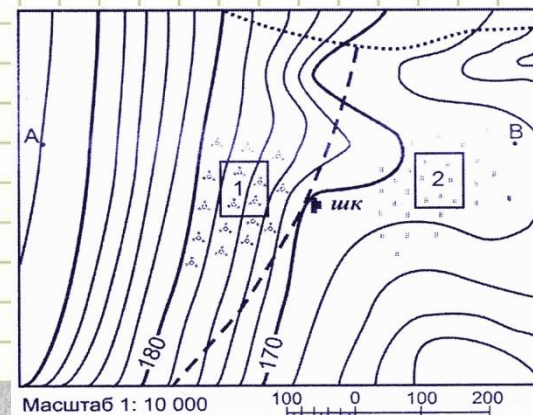


# Что означает масштаб?

1 : 500,

1 : 100 000,

1 : 20 000 000





• Какой из масштабов мельче?

1) 1 : 20 000

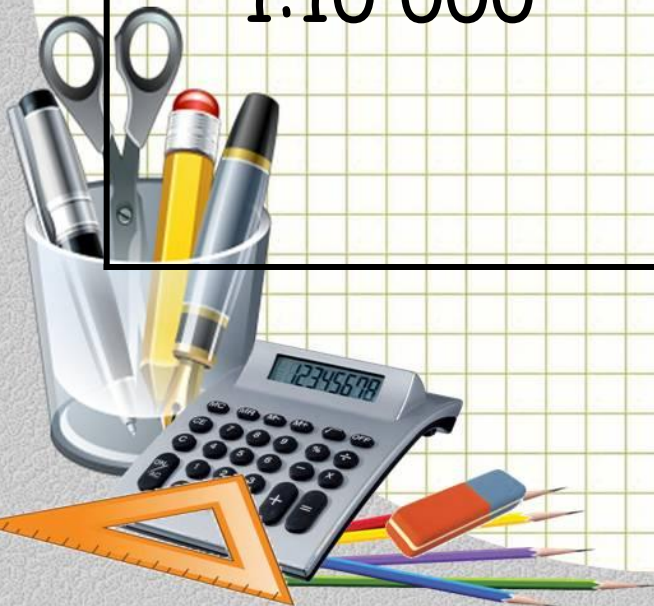
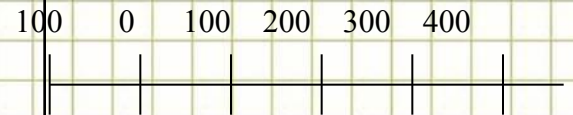
2) 1 : 1000

3) 1 : 25



# Виды масштаба:

Численный	Именованный	Линейный
Показывает степень уменьшения  1:10 000	Позволяет определить расстояние  В 1 см 100 м	Позволяет определить расстояние не прибегая к вычислениям



# Блиц опрос

1. Расстояние между городами А и В на карте изображено отрезком в 100 раз меньше, чем на местности. Каков масштаб карты? **1:100**
2. Масштаб карты 1:5000. Во сколько раз расстояние на местности больше отрезка, изображающего это расстояние на карте? **в 5000раз**
3. Масштаб карты 1:400 000. Отрезком какой длины обозначается на ней расстояние 4км. **1 см**
4. Масштаб карты 1:20 000 000. Каково расстояние между двумя пунктами, если на карте оно изображено отрезком 4 см. **800 км**
5. 10 см на карте соответствует 10 км на местности. Определите масштаб карты. **1:100000**



# Виды карт по масштабу

Переведите численные масштабы в именованные:

1 : 500

в 1 см – 5 м

1 : 1500

в 1 см – 15 м

1 : 50 000

в 1 см – 500 м

1 : 200 000

в 1 см – 2 км

1 : 3 000 000

в 1 см – 30 км

1 : 60 000 000

в 1 см – 600 км

1 : 1 500 000

в 1 см – 15 км

Переведите именованные масштабы в численные:

в 1 см – 50 м

1:5000

в 1 см – 5 км

1:50000

в 1 см – 750 м

1:75000

в 1 см – 100 км

1:1000000

в 1 см – 150 м

1:15000

в 1 см – 25 км

1:250000

в 1 см – 400 км

1:4000000



# Как определить расстояние с помощью масштаба

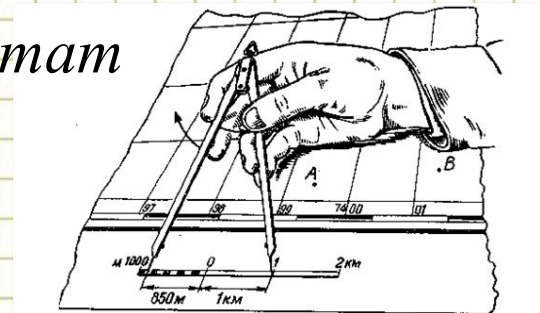
*Найти указанные объекты*

*Определить с помощью линейки расстояние между ними (от центра до центра) в сантиметрах с точностью до 1 миллиметра*

*Найти масштаб карты и узнать величину масштаба*

*Умножить расстояние в сантиметрах на величину масштаба*

*Записать полученный результат*



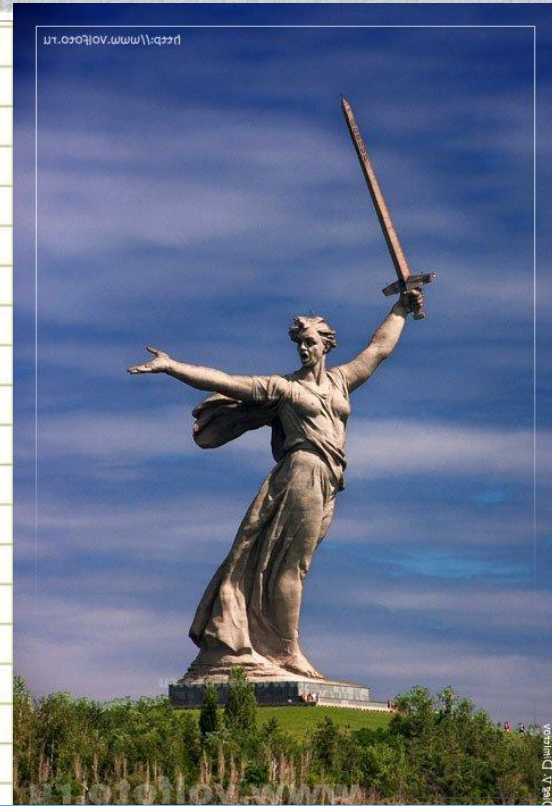


# Физкультминутка



# Масштаб

## практическое применение



# Масштаб

РОССИЯ ФИЗИЧЕСКАЯ КАРТА  
Масштаб 1:20 000 000

ФИЗИЧЕСКИ





# Итог урока

- Сегодня я узнал \_\_\_\_\_
- Масштаб мне нужен, если \_\_\_\_\_
- У меня сегодня на уроке всё получалось, потому что \_\_\_\_\_
- Что бы все получалось, необходимо \_\_\_\_\_





# Домашнее задание

*Составить описание данного  
путешествия с помощью  
географических объектов.*



**Об умном человеке  
говорят:**

**“Масштабно мыслит”.**

**Будем этому учиться!**



**Спасибо за урок!**

