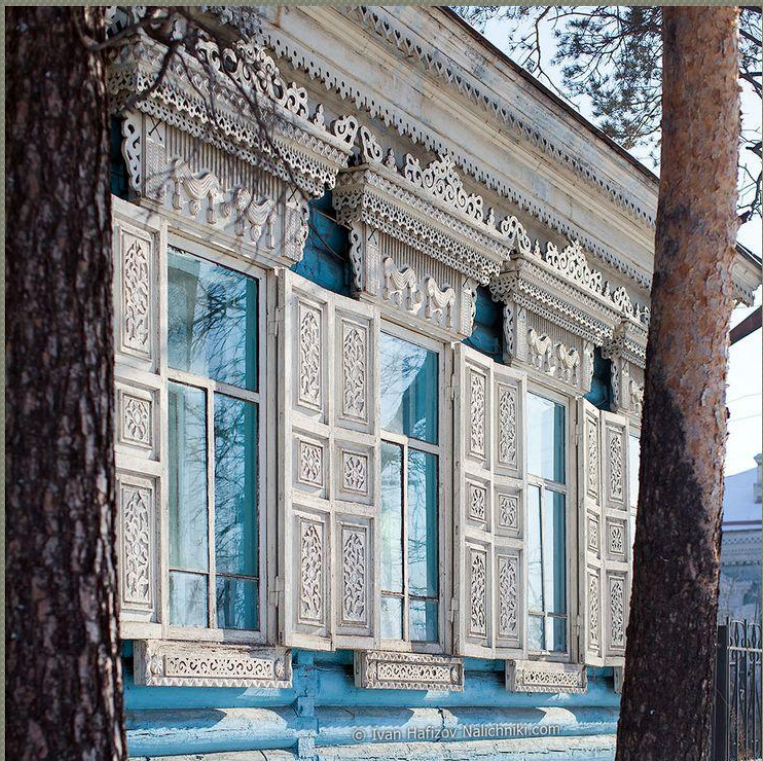


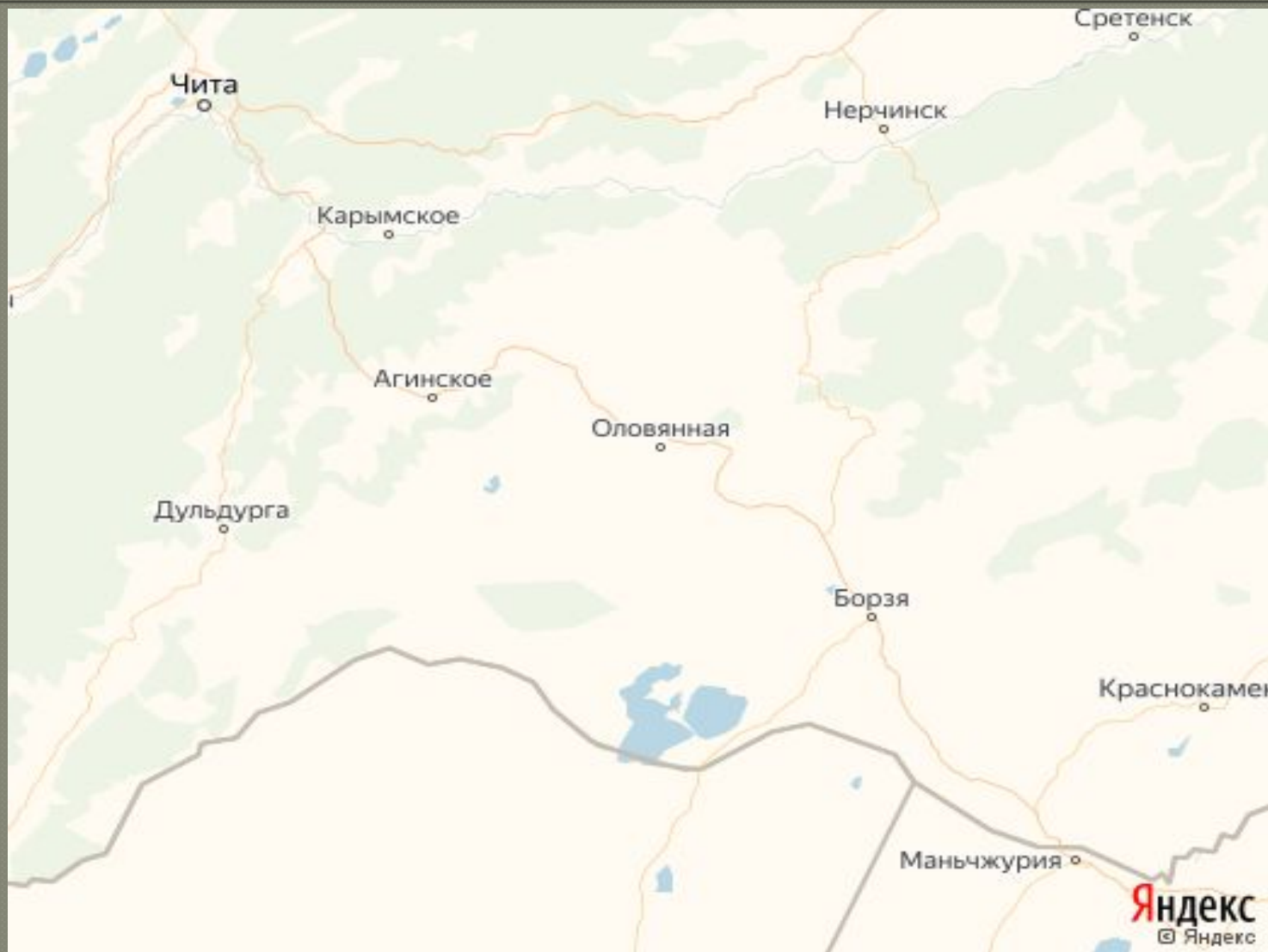
# Нерчинск первый город Забайкалья



# Физико-географическое положение

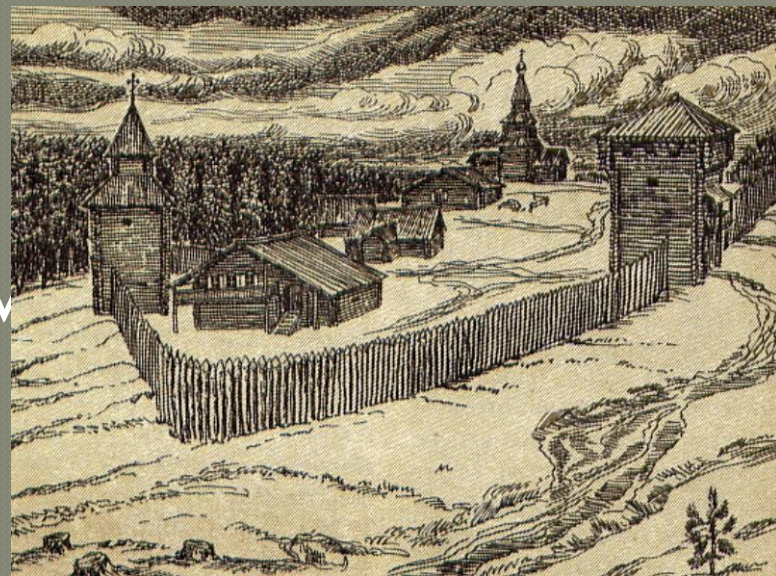
- Расположен в предгорьях Борщовочного хребта, на левом берегу реки Нерчи, в 7 км от её впадения в Шилку (бассейн Амура) и в 305 км к востоку от...





# История

- Основан в 1653 году
- казаками сотника
- Петра Ивановича
- Бекетова под названием
- (Нелюдский) острог.

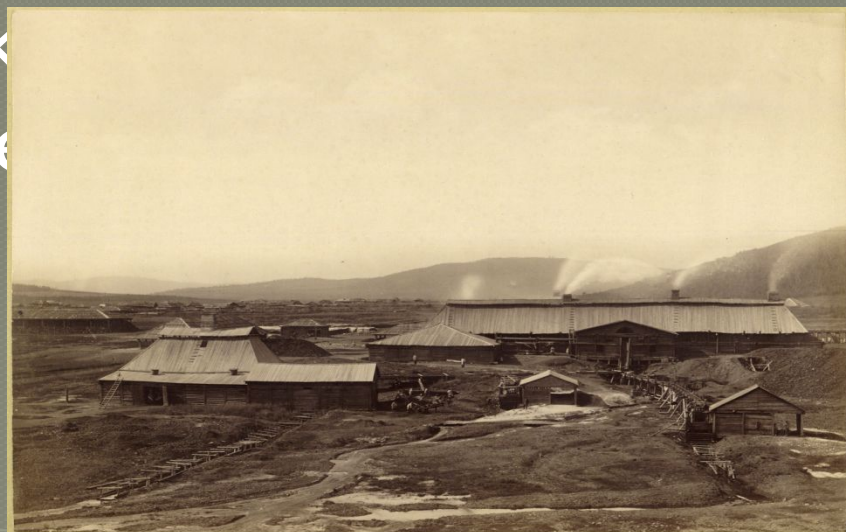


- После сожжения людьми Гантимура был восстановлен в 1657 году енисейским воеводой Афанасием Пашковым под названием Нерчинский острог.

# История

---

- Боярский сын П. Шульгин в 1677 году открыл месторождение Аргунских или Нерчинских серебряных руд. На этом месте воеводой И. Е. Власовым были построены Аргунские серебряноплавильные заводы.



- 
- Строительство первого завода началось после опытных плавов. Первая плавка состоялась в Нерчинске в 1686 году. В 1690—1693 годах завод действовал, но регулярные плавки начались с 1704 года.

- В 1664—1773 годах близ Нерчинска действовал Нерчинский Успенский монастырь — первый в Забайкалье. В 1712 году здесь было построено первое каменное здание к востоку от Байкала



С 1755 по 1765  
годы в городе  
работало первое  
учебное заведение  
Нерчинская  
навигацкая школа.





- В XIX—XX веках Нерчинск был местом политической каторги и ссылки.
- Здесь, в частности,
- с 1910 по 1913 год
- находился на каторге
- будущий участник
- Гражданской войны
- Григорий Котовский.



- Во время Гражданской войны город был занят японскими интервентами.
- С 1926 по 1930 год Нерчинск находился в составе Дальневосточного края.



# Климат

---

- Резкоконтинентальный
- Среднегодовая температура воздуха —  $-5,3\text{ }^{\circ}\text{C}$
- Относительная влажность воздуха —  $62,2\%$
- Средняя скорость ветра —  $3,2\text{ м/с}$

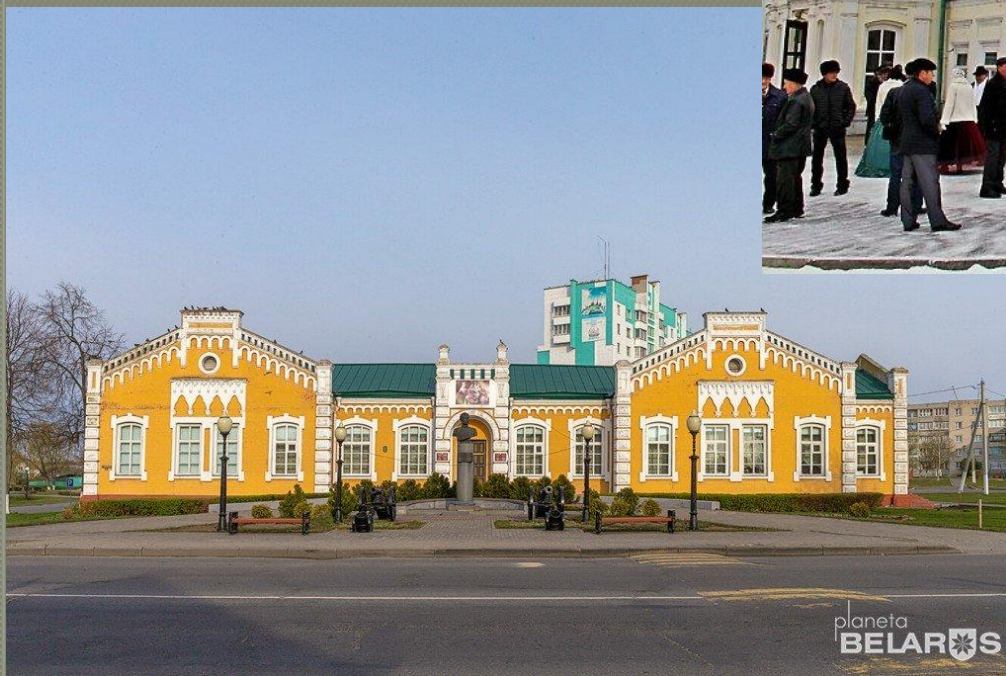
# Рельеф

---

- Главными орографическими единицами района являются Кличкинский и Нерчинский хребты, протягивающиеся в северо-восточном направлении. Абсолютные высоты их не превышают 1000-1200 метров и имеют в целом «мягкие» формы рельефа. Склоны горных массивов расчленены многочисленными долинами. Относительные превышения изменяются от 100 метров на юго-востоке до 300-400 метров на северо-западе района

# Население Нерчинска.

● 14 912 чел.



- **Бутин** – это знаменитый нерчинский купец, золотопромышленник
- меценат. Имя хозяина столь прекрасного здания
- построенного в 60-70 гг. 19 в. стало в последние
- годы широко известно забайкальцам благодаря
- изданию романа
- О.А. Хавкина
- «Дело Бутиных»

