

ПРИРОДНЫЕ ЗОНЫ

АФРИКИ



Подготовила
Учитель географии
ГБОУ «Есауловская ООШ I-II ст.»
ЛНР

Голоколосова Л.А.

Экваториальный пояс Африки

расположился на берегу Гвинейского залива и протянулся вглубь материка до озера Виктория. круглый год здесь господствует экваториальная воздушная масса, поэтому сезоны года отсутствуют, здесь постоянно жарко, и очень часто идут сильные дожди. Из-за обильного увлажнения (2000-3000 мм в год) и очень теплого климата (+20°-+30°С в течение всего года) здесь сформировалась природная **зона влажных**

экваториальных лесов- гилеи

Жаркий климат и обилие влаги способствуют развитию густой вечнозеленой древесной растительности. Экваториальные леса растут в несколько ярусов.

- Верхний ярус (высота 60-80 м) составляет сейба.
- Во втором ярусе растут фикусы и различные виды пальм.
- 1. Масличная, из ее плодов получают пальмовое масло.
- 2. Пальма рафия, к которой африканцы относятся особенно трогательно. Секрет такого отношения в 10-12 метровых листьях. Пигмеи покрывают ими свои хижины, из их волокон плетут ткани, шляпы, корзины. Секрет их плетения от тончайших как шпагат до толстостенных, как удав, - передается по наследству.
- Третий ярус – деревья высотой 10-15 м. Эбеновое дерево, которое тонет в воде. Цвет его древесины черный, бурый или зеленый. Красное дерево, сандаловое дерево.
- В нижнем ярусе растут различные папоротники, орхидеи и самые длинные растения - лианы. Их длина достигает более 200 м.

Растительность гилей



Сейба — род древесных растений семейства Мальвовые. Растения рода представляют несколько видов деревьев высотой от 2 до 50 метров (иногда выше) с раскидистой





СЕЙБ



Фикусы. Семена прорастают, попадая в расщелины стволов. Затем корни образуют плотный каркас вокруг дерева-хозяина, поддерживающего жизнь фикуса, препятствуют его росту и вызывают гибель



Масличная пальма Мякоть околоплодника содержит 22—70 % жирного масла. Оно оранжево-жёлтого цвета, содержит много каротиноидов, затвердевает при комнатной температуре. Используется в производстве мыла, свечей, маргарина. В семенах содержится до 30 % «ядропальмового масла». Оно почти бесцветно, имеет ореховый привкус и считается одним из лучших растительных масел. Используется как пищевое - в производстве маргарина, в медицине — в качестве основы мазей. Сладкий сок, получаемый из надрезов на черешках соцветий, используют для питья в свежем виде. С одного растения за сутки можно получить около 4 литров



**Геве́я брази́льская —
растение высотой
20-30 м; основной
источник
натурального
каучука.**

**Сыворотка,
остающаяся после
отделения каучука,
содержит около 0,6 %
протеина и может
добавляться в корм
животным. В
семенах 35—37 %
высыхающего**



Хлебное

дерево





Плоды хлебного

дерева



Эбеновое дерево, — имеет чёрную (или чёрная с полосами) древесину, относится к тропических деревьев рода Хурма, произрастающим во влажных тропических лесах Западной, Центральной и Восточной Африки. Ядровая древесина без различимых годовых колец очень твёрдая и тяжёлая и относится к самым ценным древесным породам.. Плотность эбена — до 1300 кг/м³ при влажности 15 %. Эта древесина тонет в воде



Камерунский эбен из Африки и является самым распространённым на рынке сортом эбена, обычно глубокого чёрного цвета или с серыми прожилками.



кака

о



Плоды какао в разрезе



Красное
мангрово
е
дерево,
или
Ризофора
мангле







**Мангровые
заросли**

БАМБУ

К





Мускатное

ПЛОД МУСКАТНОГО ДЕРЕВА -
ОРЕХ



Ротанг или **ротанговая пальма** – это тропическая лиана, которая является самым длинным растением в мире. Ствол **ротанга** гладкий, тонкий, стелющийся, диаметром от 5 до 70 мм. Длина его достигает 200



P
O
T
A
H
Г





Орхидеи







Животный мир африканских гилей

Горил
ла





ПАВИАН ГАМАДРИ

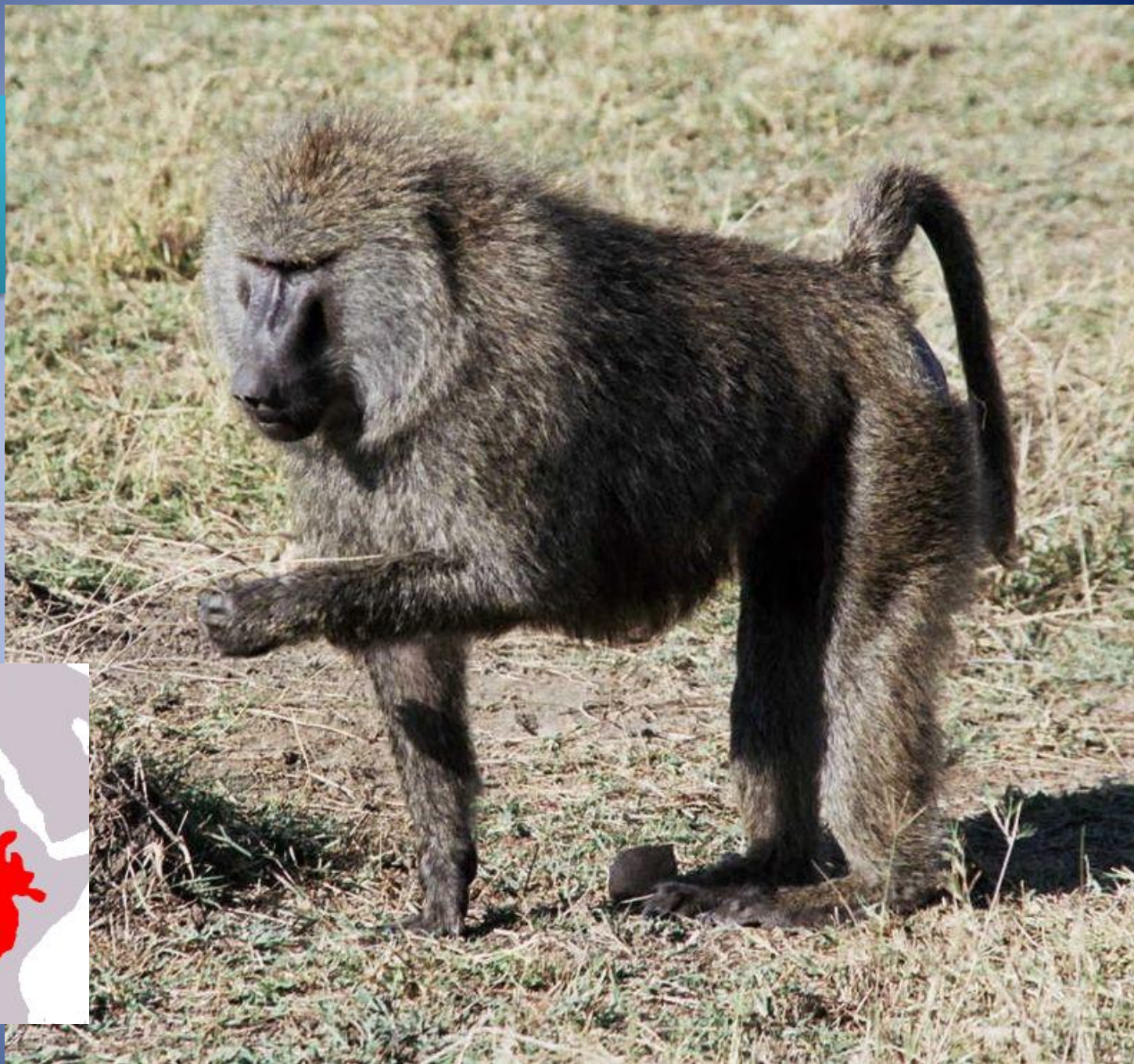
Л

Область распространение

вида



Павиан анубис



Ш
И
М
П
А
Н
З
Е





леопар

д



Анаконд

а



КАПИБА
РА



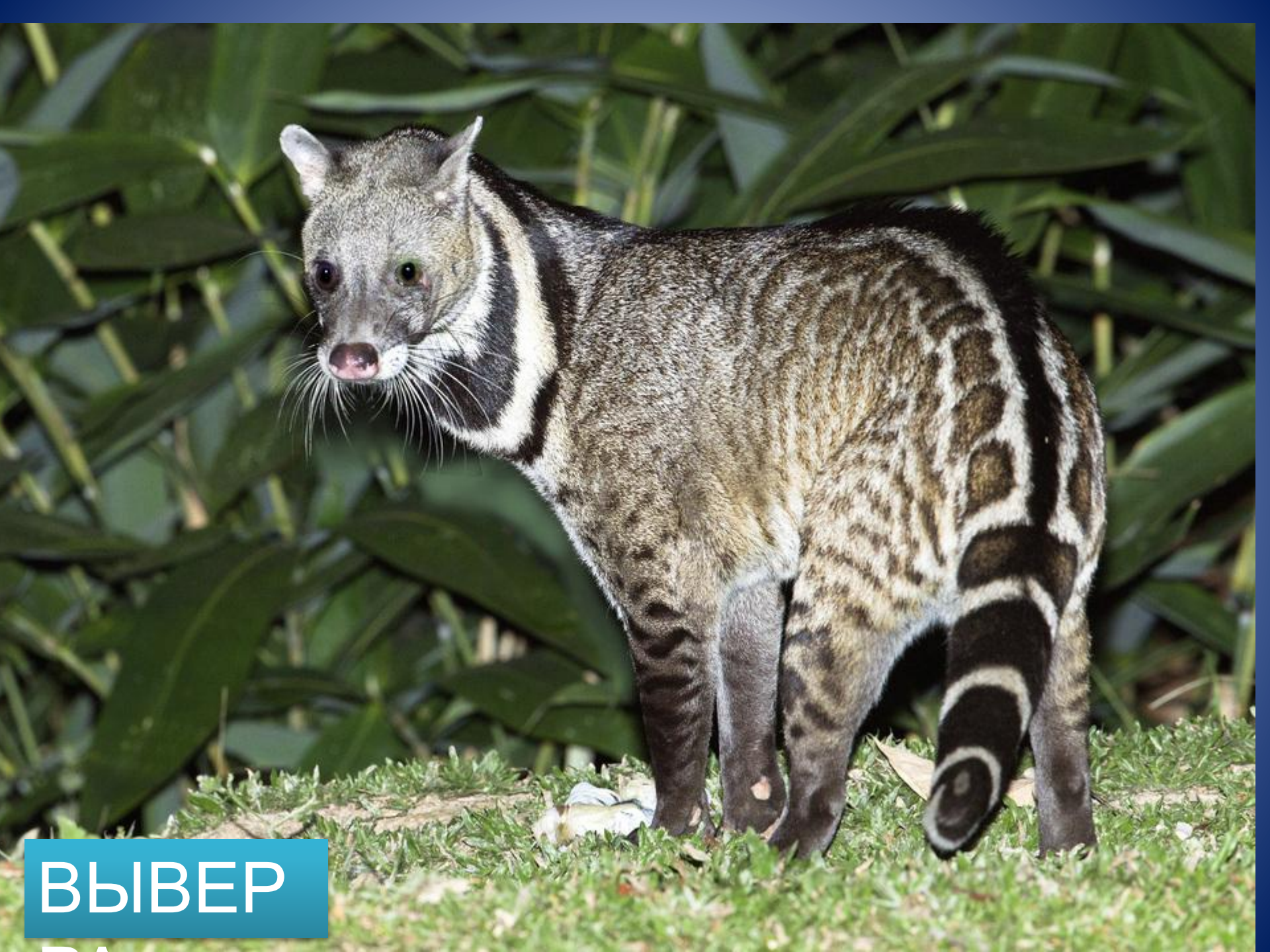
Попугай
ара



О
К
А
П
И







ВЫБЕР

РА



Лесная антилопа бонго



Мамба. Змея имеет печальную славу чрезвычайно опасной, укус которой до появления противоядий неизменно приводил к летальному исходу. Тем не менее, она не агрессивна и по возможности избегает контакта с человеком, нападая только, будучи застигнутой врасплох или зажатой в угол. Яд обладает высокой токсичностью и содержит нейротоксины, в первую очередь дендротоксины, которые при отсутствии антидота приводят к параличу и остановке дыхания. Известны случаи, когда



Саванны Африки



ЛЕОПА

РД



Удивительный мир

ГЕПАР

Д



Он способен развивать невероятную скорость в погоне за добычей (110 км/час). Это объясняется особой техникой бега: животное опирается на две лапы. Этот хищник поразительно силен и фантастически быстр. Эти качества позволяют ему без труда добывать себе пищу: антилоп или зебр



ЗЕБР

Ы



НОСОРО ГИ



АНТИЛОП

А





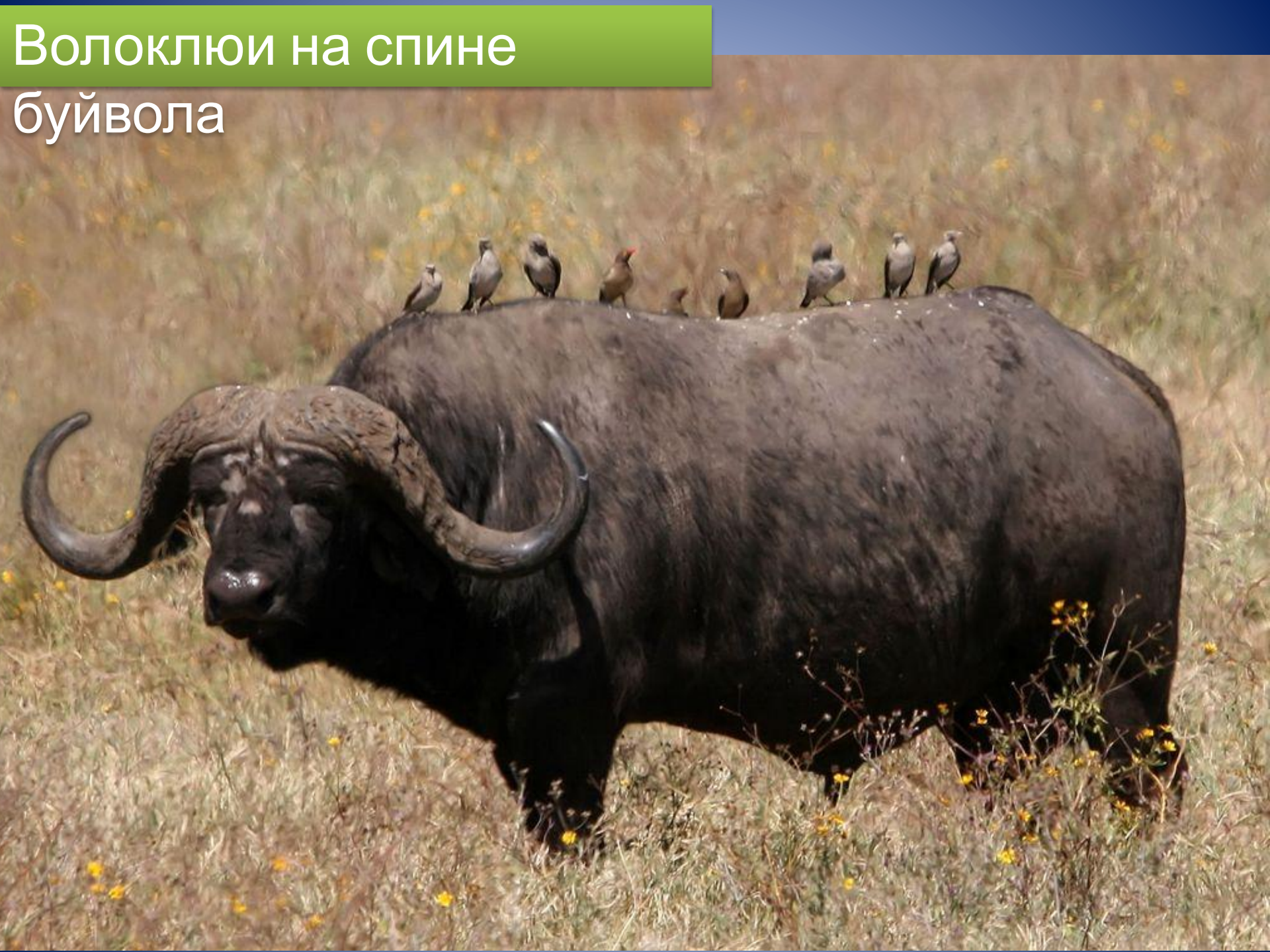
БУЙВОЛ

Ы





Волоклюи на спине буйвола



Антилопа
Большой
куду



Антилопа импала

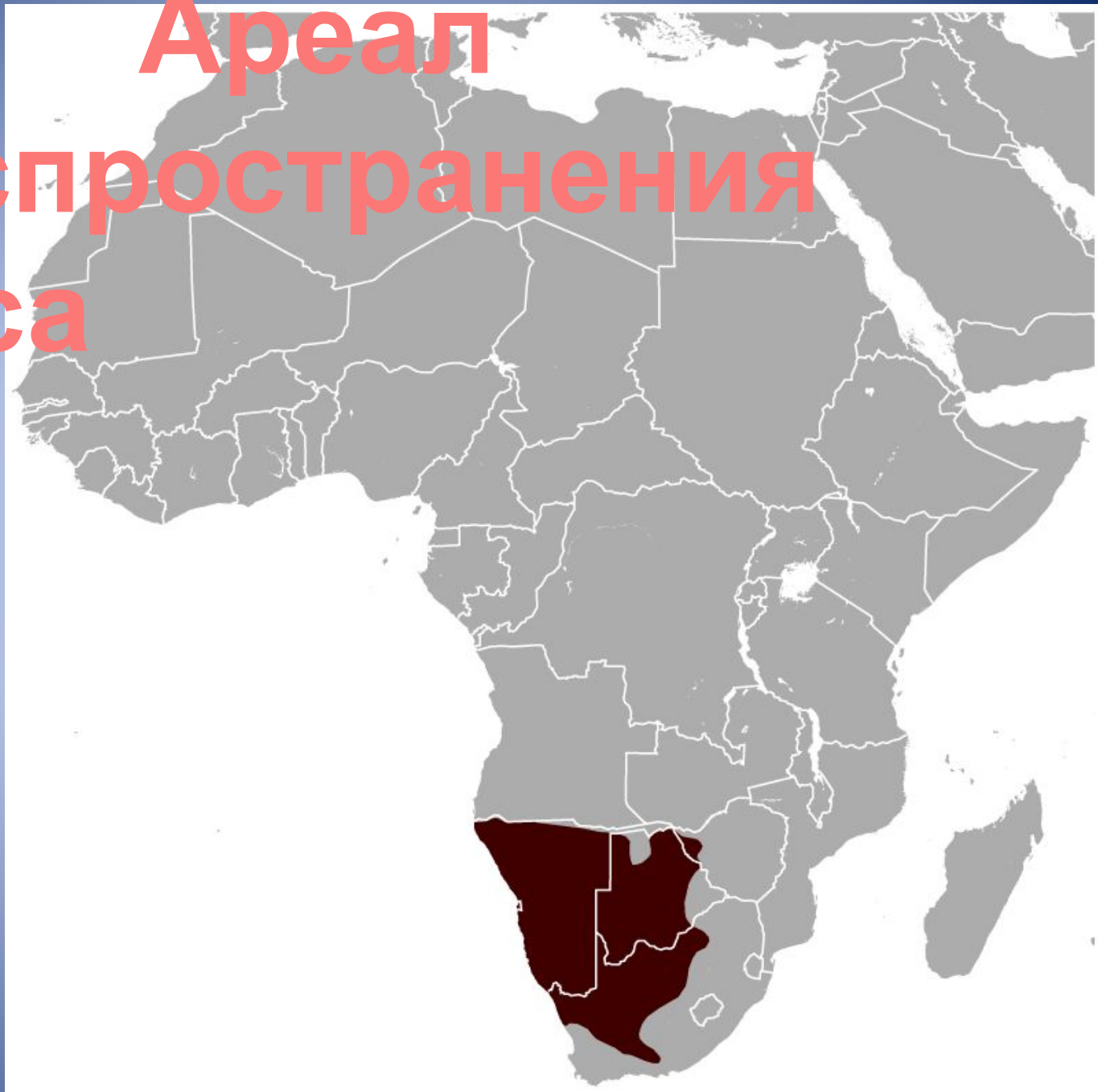


ОРИК

С



Ареал распространения орикса



БОРОДАВОЧНИК

ИК



МАРАБ

у

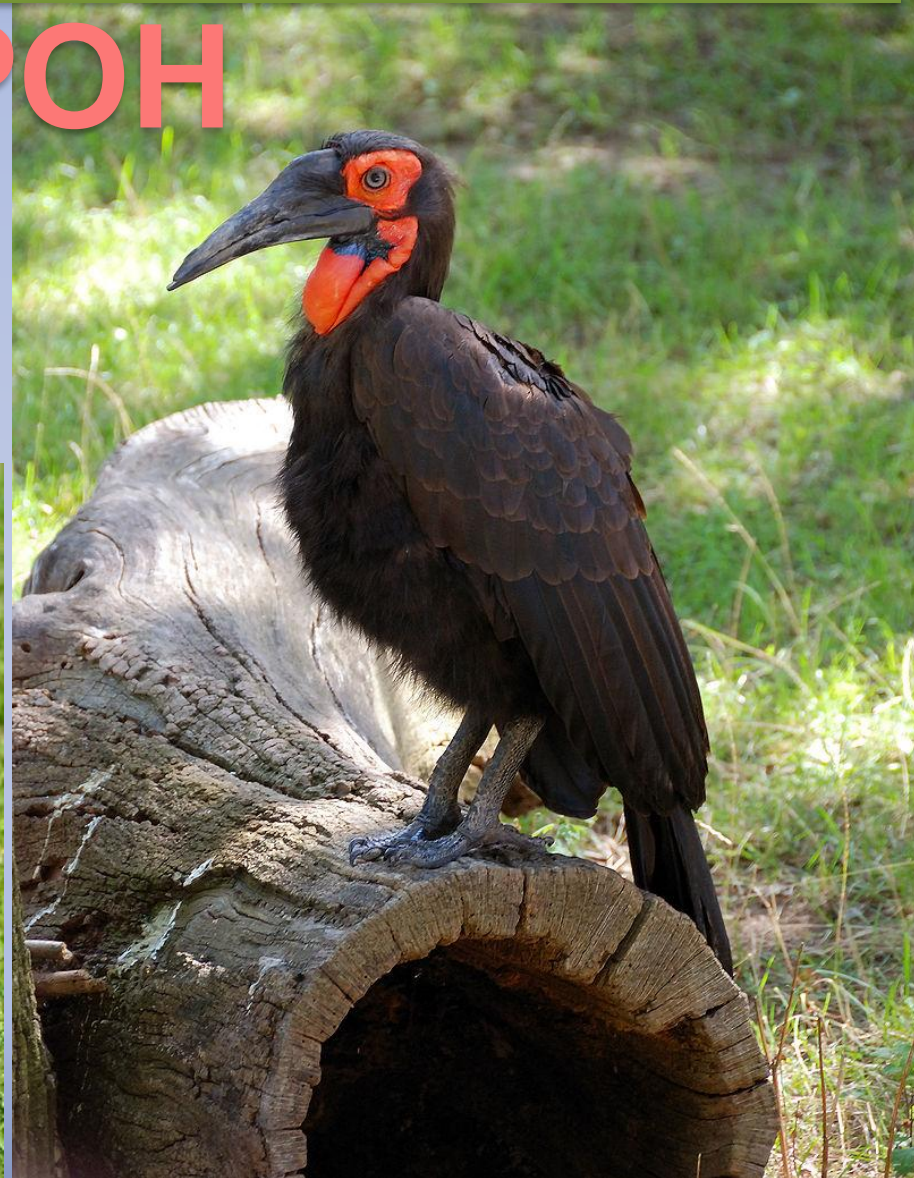


Птица-секретарь



ЦЕСАРКА. РОГАТЫЙ

ВОРОН





АФРИКАНСКИЙ

СТРАУС

Муравье

Д



ле

в



Удивительный мир

Африканские

слоны



жира

ф



гиен

а



Баобаб. Бутылочное дерево



акаци

я



ПАРКИ

Я



СЛОНОВАЯ

ТРАВА





Кигелия, или колбасное дерево — распространен в тропической [Африке](#). Единственный [вид](#) — Кигелия африканская



Плоды колбасного дерева – кигелии

Растение это вечнозеленое, влаголюбивое, но в местах, где осадков выпадает в течение года мало, сбрасывает листву, и потому хорошо переносит длительный засушливый сезон. Колбасное дерево растет в тропических территориях экваториальной Африки, а еще на



Плоды его достигает до 50 сантиметров, весом до 8 кг. Они могут висеть на своих веревочках несколько месяцев, постепенно увеличиваясь. Формой и коричневато-серой окраской плоды похожи на ливерные колбаски. После их полного созревания они лопаются.

Следует обязательно отметить, что плоды несъедобны, за исключением семян, Прежде чем употреблять их в пищу, следует их обжарить- в сыром виде они ядовиты.

Цветок кигелии





Пустыни и полупустыни

А. Ш. Ш. Ш.

Вельвичия – эндемик пустыни

Намиб



Гельта — особая форма естественных водоёмов в пустыне Сахара. Гельтой может быть и относительно медленно испаряющаяся огромная лужа в сухом вади, образовавшаяся в результате обильного дождя, и наполненное водой естественное углубление в скалах. Существуют и постоянно наполненные водой гельты, как например гельта Адрар-н-Ифогас на границе Алжира и Мали или гельта Аршей в Чаде. Уровень воды в таких гельтах поддерживается за счёт подземных вод,

Гельта Адрар-н-Ифогас





Антилопа

аддакс



Газель-доркас



ЛИСИЦА- ФЕНЕК





**Рогатая
гадюка**



**Верблюд
одногогорбый**

Газель- доркас





Священный скарабей (или жук-навозник)

**желтый
скорпион**



Хоть и не умеет страус летать, он является одним из самых быстрых животных на Земле, способных развить скорость до 70 км/час



Африканский
страус



Тушканчи

BAPA

H

