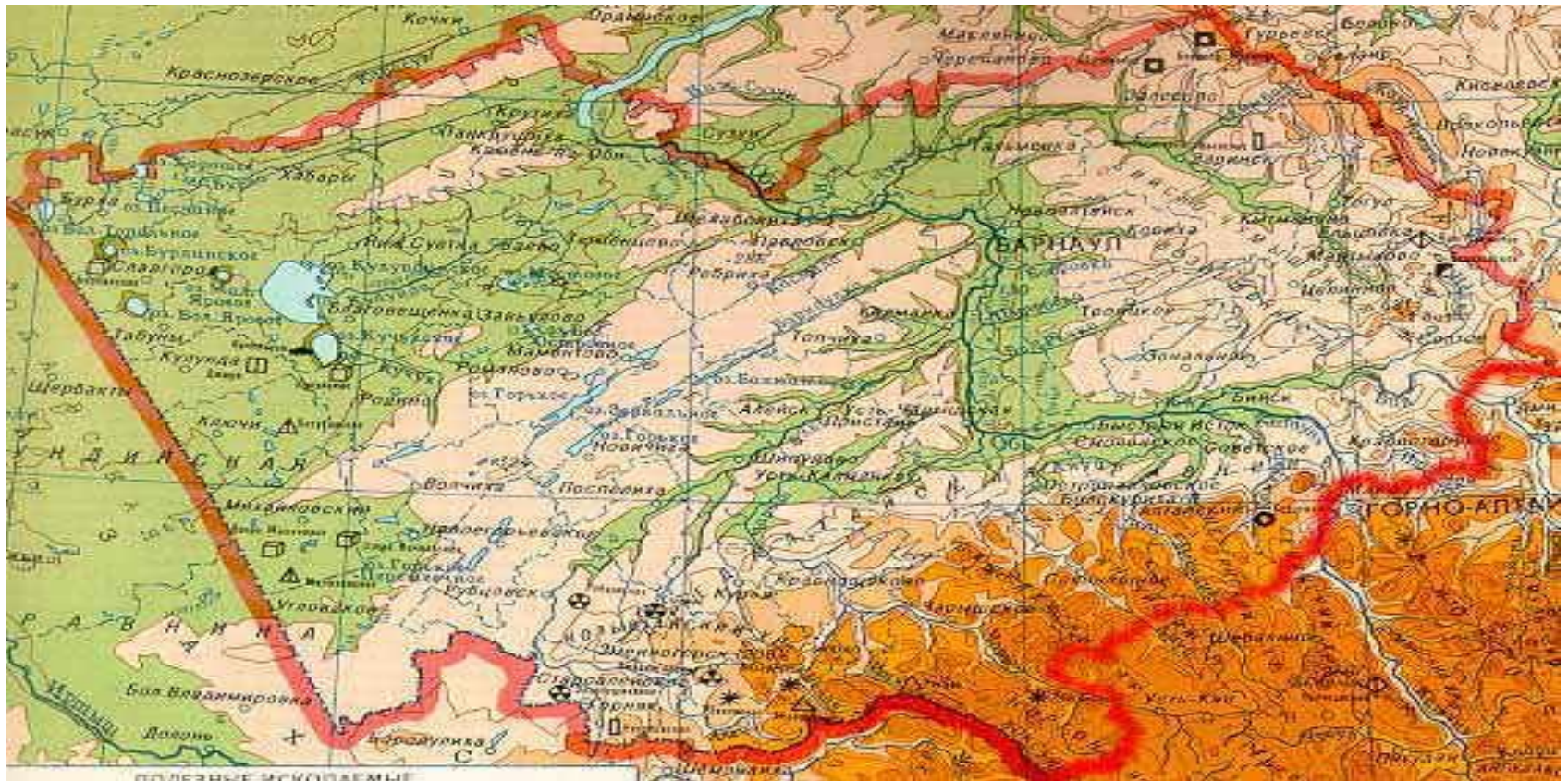


Приглашение к путешествию по Алтайскому краю





СЛОВО АЛТАЙ ПРОИСХОДИТ ОТ ТЮРСКОГО «АЛТАН», ЧТО ОЗНАЧАЕТ ЗОЛОТОЙ. ЗА СКАЗОЧНУЮ КРАСОТУ И ЕГО БОГАТСТВО КРАЮ ДАНО ЭТО СОЛНЕЧНОЕ НАЗВАНИЕ.

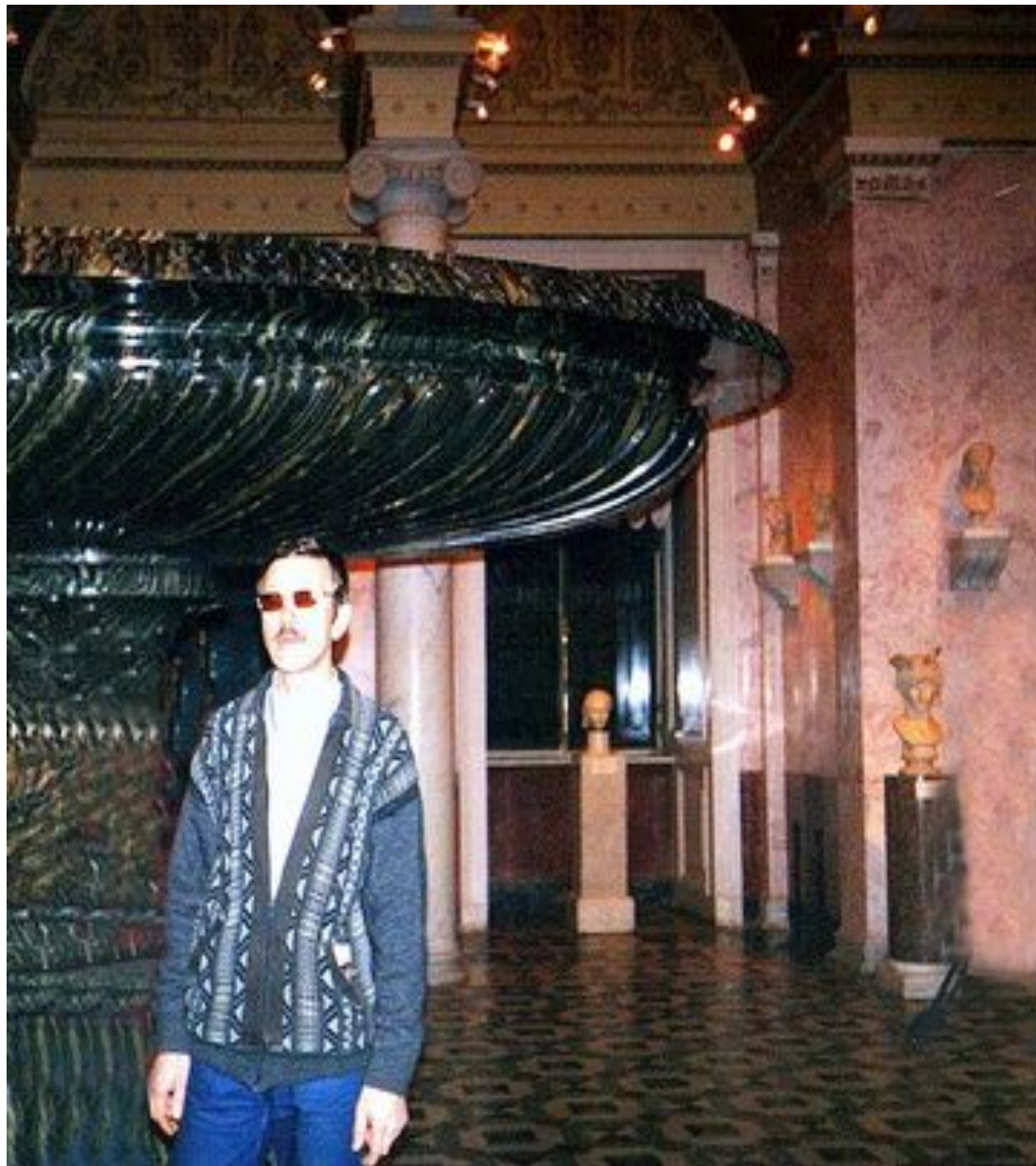


КУЛУНДИНСКАЯ РАВНИНА



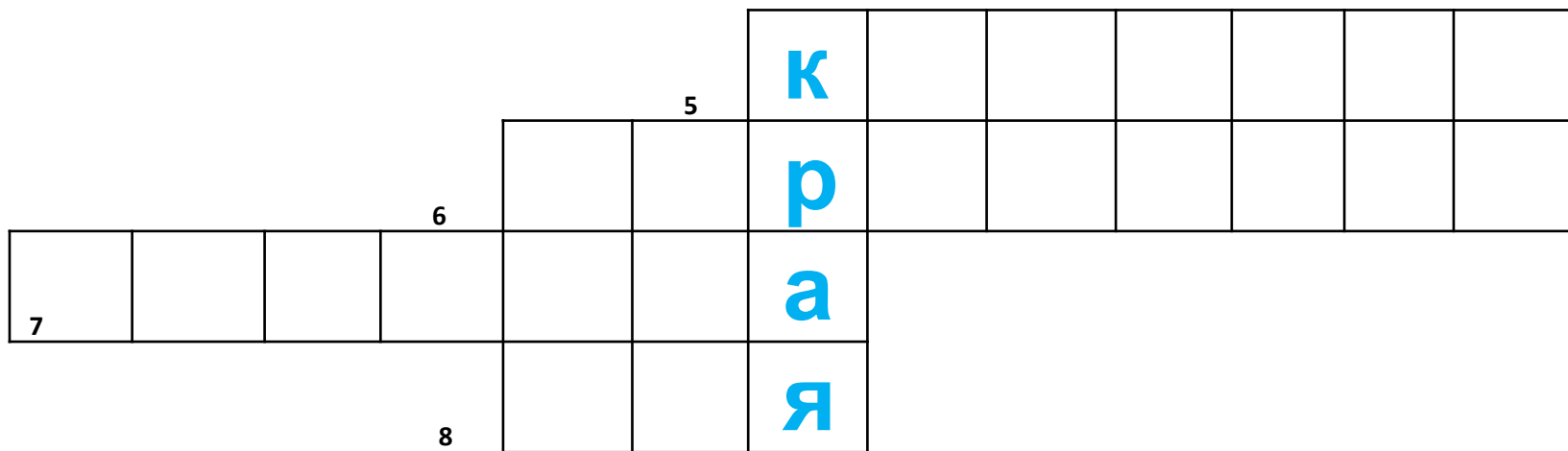
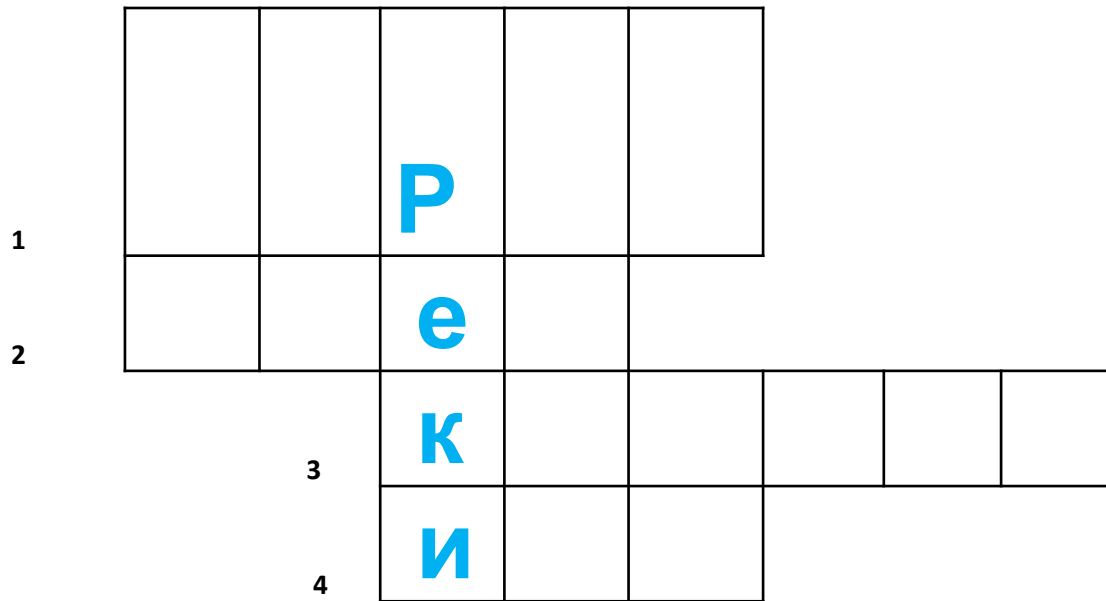
«ЦАРИЦЫ ВАЗ»

**у
«Царицы
ваз» в
Эрмитаже**





Река Обь





Озеро Яровое

озеро Ая



озеро Белое



Город-курорт Белокуриха



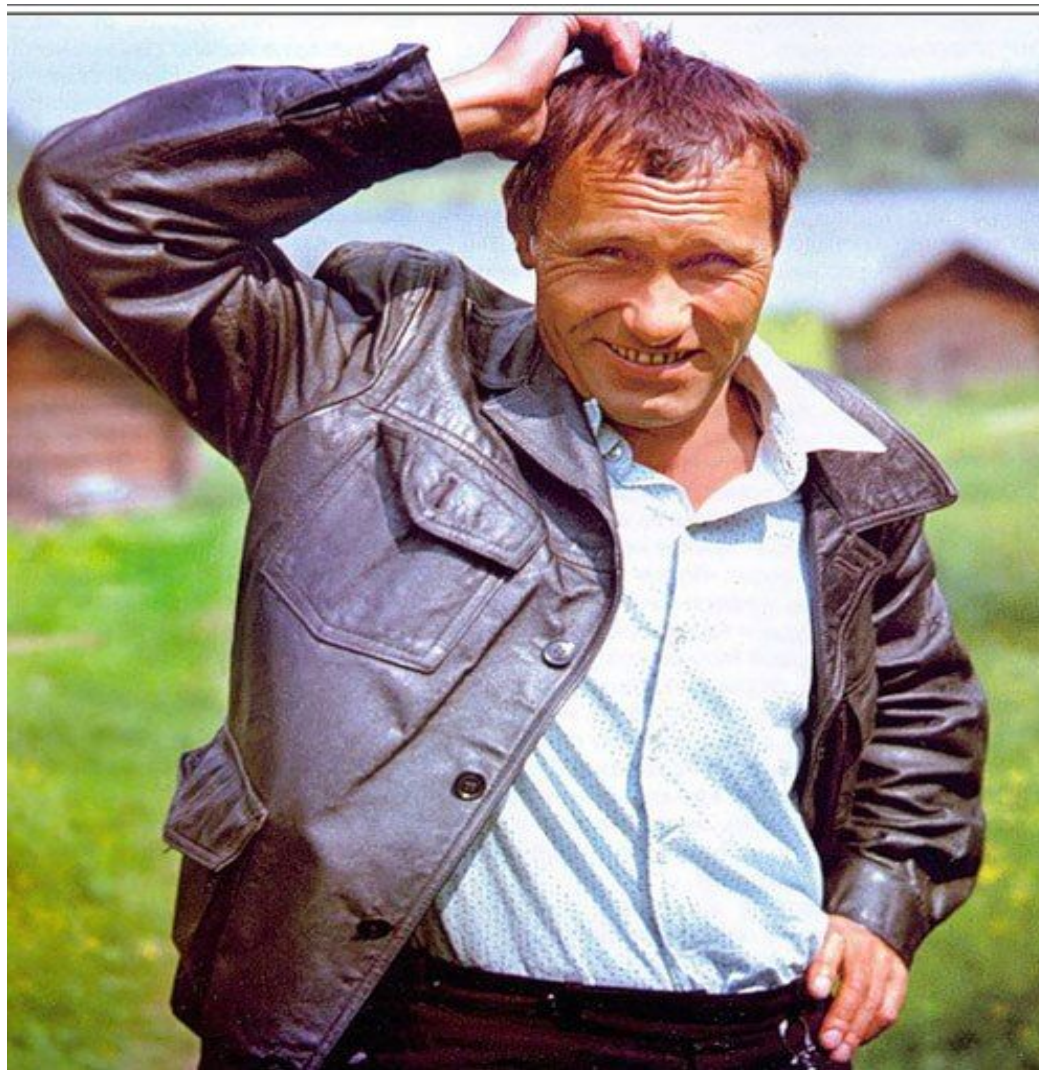
Герман Степанович Титов



И.И. Ползунов – изобретатель парового двигателя



Василий Макарович Шукшин



Михаил Тимофеевич Калашников



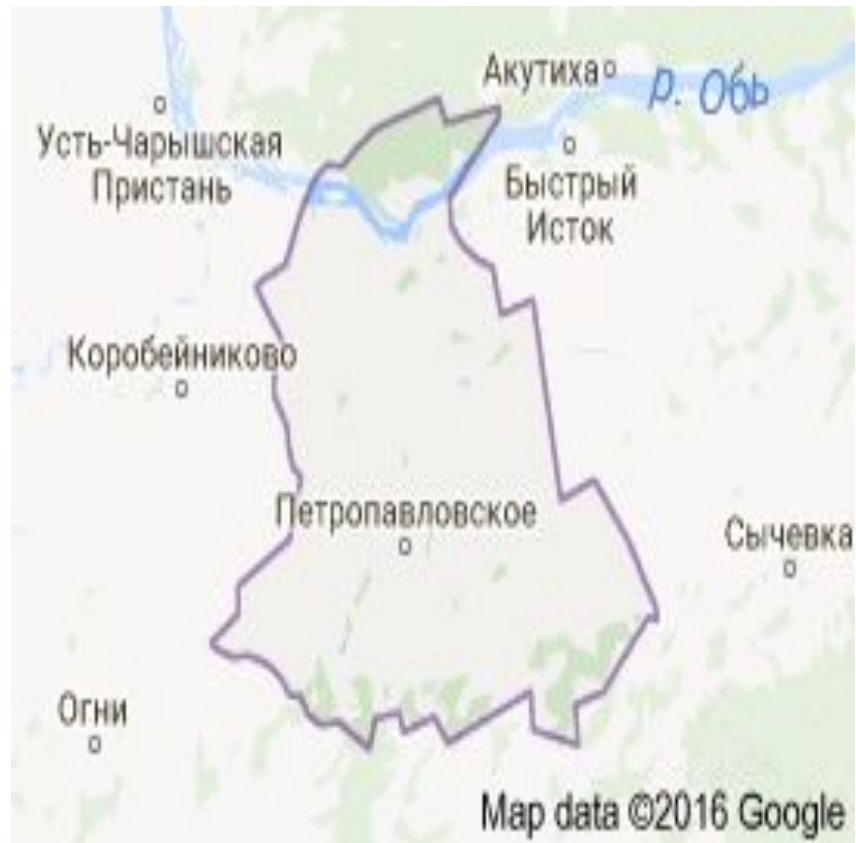
Валерий Золотухин



Михаил Сергеевич Евдокимов



с. Петропавловское



Река Ануй

