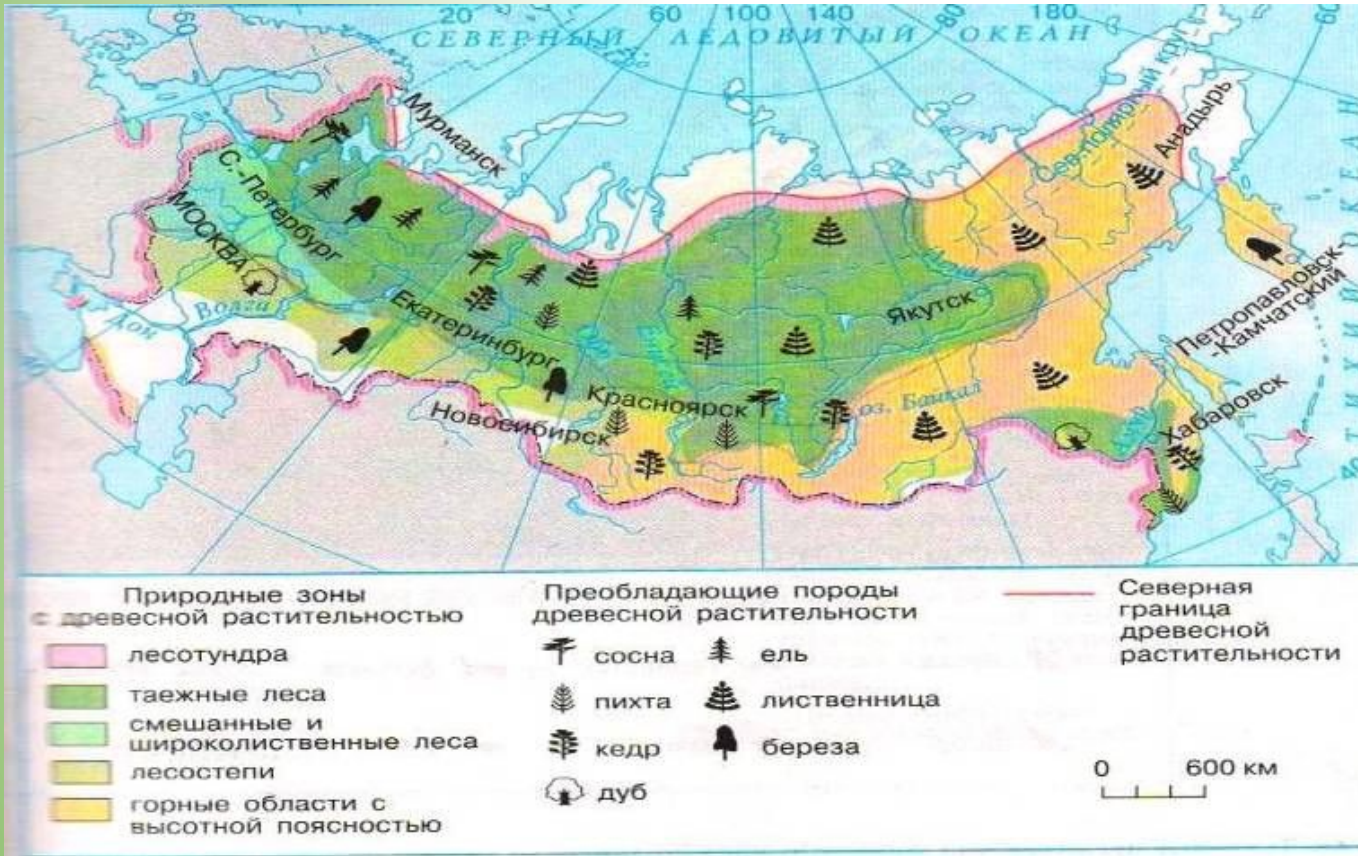


# Природные зоны России

## Леса

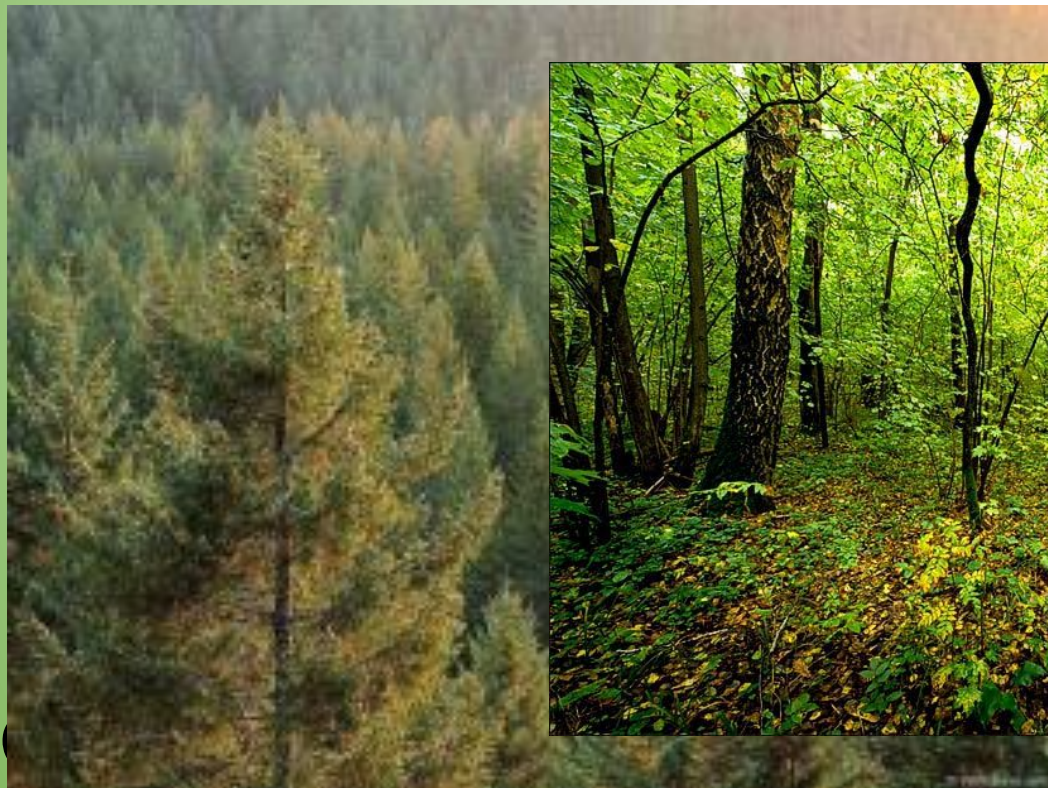


Выполнила  
учитель географии  
МБОУ СОШ №32 г.Сургут  
Аппарова Сулпан Фаритовна



# Леса

Тайга



ные ле

© strannik-sergey.ru

velichko.ucoz.ru

# Тайга делится на два типа:

- светлохвойную (сосновую и лиственничную), занимает огромные площади Средней и Восточной Сибири
- темнохвойную (елово-пихтовую и кедровую), характерна для севера европейской части и Западной Сибири



Природные условия: недостаток тепла, избыточное увлажнение, малоплодородные подзолистые почвы, многолетняя мерзлота

## Чемпионы тайги

- Самое долговечное дерево – **лиственница, живущая 900 лет.**
- Самое высокое дерево – **кедр.**
- Самое распространенное дерево – **сосна.**
- Самое красивое – новогоднее дерево – **ель.**

## Лиственница

Лиственница - это самое выносливое дерево, таёжной зоны. Она растёт в смешанных лесах, но чаще всего, из-за своей стойкости к морозам - лиственница образует моно лес, лиственничник.





# Растительный и животный мир тайги



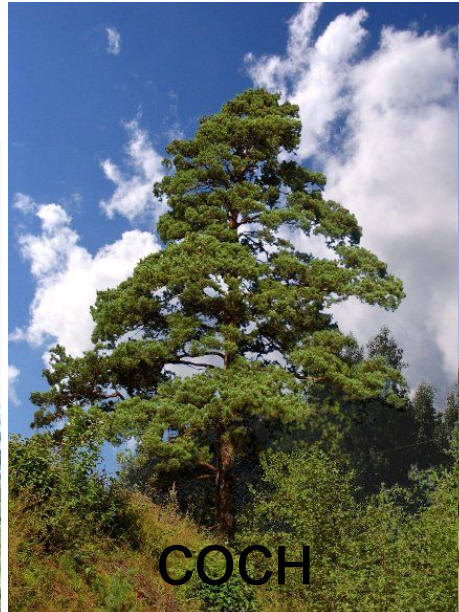
• кедр



Можжевельник



• пихт



СОСН



• ель



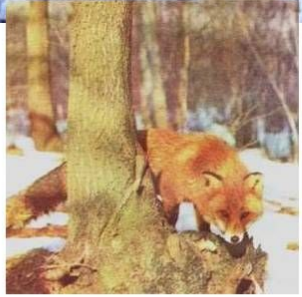
ЛИСТВЕННИЦ



а



# Растительный и животный мир тайги



Рысь

Норка

Росомаха

рябчик

клевт

глухарь

соболь

дятел

кабарг  
а

изюбр  
ь

каба  
н

белка



# Широколиственные и смешанные леса

- Географическое положение: Восточно- Европейская равнина, Западно-Сибирская низменность и Дальний Восток
- Природные условия: климат более мягкий(лето продолжительнее и теплее, зима с оттепелями), коэффициент увлажнения чуть больше 1, заболоченность значительно ниже, чем в тайге; почвы дерново-подзолистые в смешанных и серые и бурые лесные в широколиственных лесах
- Леса сильно вырублены, многие растения и животные занесены в Красную книгу

Эти леса многоярусны:

- 1 ярус- хвойные ,дуб, ясень, липа.
- 2 ярус- менее высокие деревья(яблони, рябина)
- 3-4 ярус- подлесок из кустарников , черемухи, орешника, бересклета.
- 5 ярус- травы(медуница, копытень), грибы.

морошка



брусника



5-ый ярус

грибы:  
белый,  
масленок,  
лисичка.



валуй

4-ый ярус  
низкие:  
малина,  
шиповник.



3-ий ярус  
кустарники:  
орешник,  
калина,  
крушина.



2 - ой ярус

Черемуха,  
боярышник,  
дикие яблоня,  
груша.



Дуб, липа,  
ясень.



6-ой ярус

Травы:  
сныть,  
лютик,



копытень.

Листопад (Бунин И. А.)  
Лес, точно терем расписной,  
Лиловый, золотой, багряный,  
Веселой, пестрою стеной  
Стоит над светлою поляной.



# Растительный и животный мир смешанных и широколиственных лесов





# Охраняемые растения и животные лесной зоны.



зубр



венерин башмачок



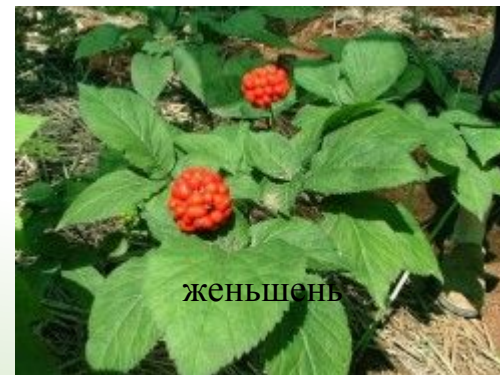
амурский тигр



прострел луговой



гималайский медведь



женьшень



черный аист





## Красная книга России

В Красную книгу России занесены редкие и исчезающие животные, растения и грибы, постоянно или временно обитающие на территории, Российской Федерации, которые нуждаются в специальных государственно-правовых действиях.

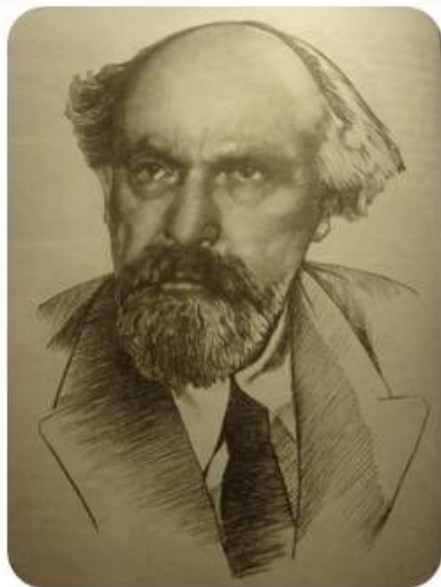




# Экологические проблемы лесов







*Михаил Пришвин писал:  
«Мы хозяева нашей природы, и она  
для нас кладовая солнца с великими  
сокровищами жизни. Рыбе - вода,  
птице - воздух, а зверю - лес и  
горы».*