

# Разнообразие и распространение организмов на Земле

**Тестовые задания**

# **1. Назовите самую обитаемую часть биосферы:**

- а) атмосфера;
- б) гидросфера;
- в) поверхность литосферы.

# **2. Нижняя граница биосферы располагается:**

- а) на дне Мирового океана;
- б) на глубине 3 км в земной коре;
- в) на границе мантии и земной коры.

### **3. Какие организмы появились раньше других**

а) бактерии; б) растения; в) животные; г) грибы.

### **4. Главная причина широтной зональности:**

а) размеры территории страны;  
б) распределение растений и животных в зависимости от климата и почв;  
в) изменение соотношения тепла и влаги от экватора к полюсам;

# 5. Животные саванн (исключите не верное)



**6. Термин БИОСФЕРА первым ввёл:**

а) В. Вернадский; б) Д. Менделеев; в) Э. Зюсс; г) И. Павлов

**7. Учение о биосфере» разработал:**

а) В. Вернадский; б) Д. Менделеев; в) Э. Зюсс; г) И. Павлов

## **8. Что такое высотная зональность?**

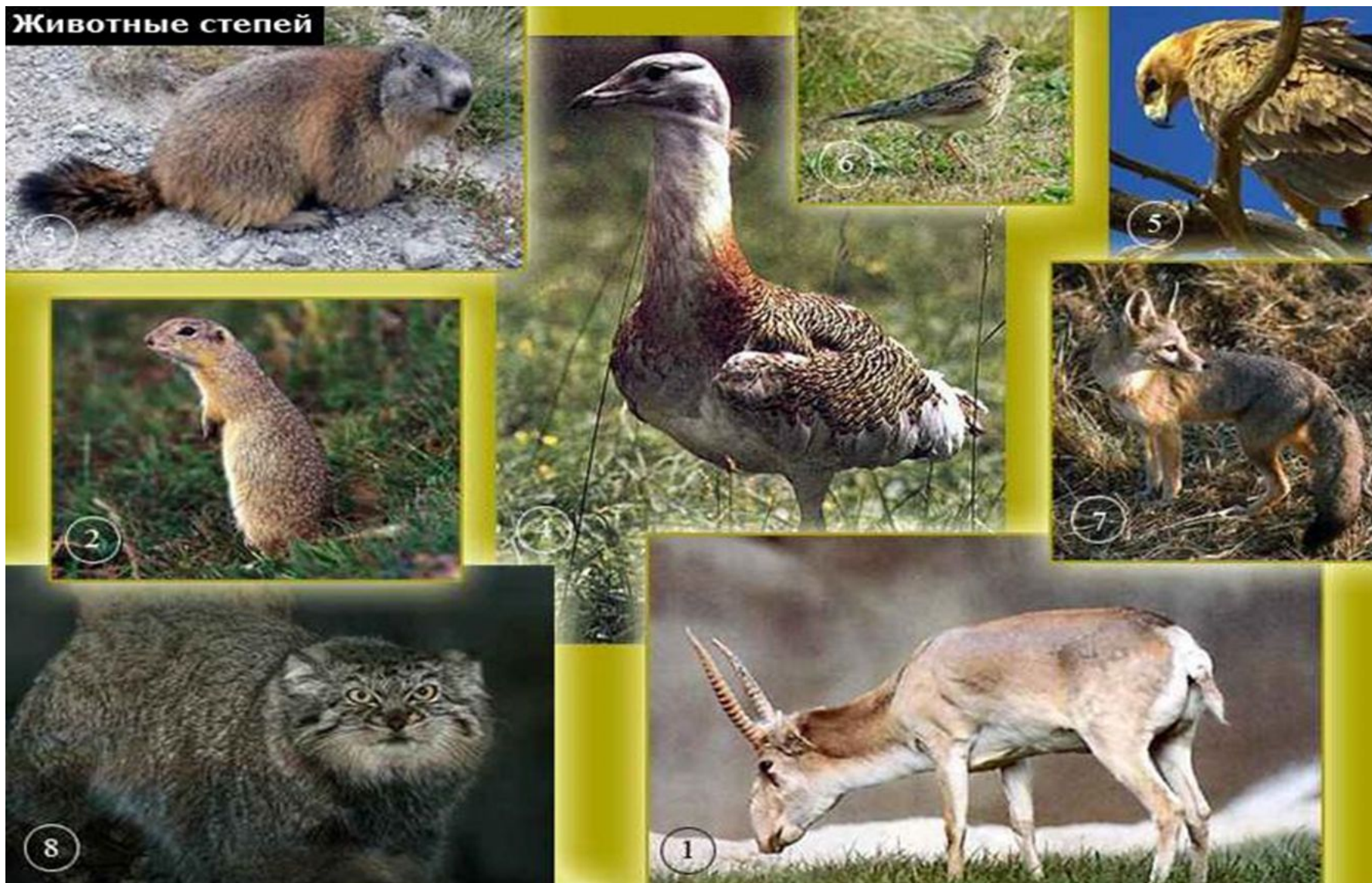
- а) закономерность изменения температуры и давления при подъёме в гору;
- б) последовательное расположение природных зон в горах;
- в) последовательное расположение природных зон от полюсов к экватору

## 9. Найдите соответствие:

**а)** пустыня, **б)** тундра; **в)** тайга

1) песец, 2) лишайник, 3) лебедь, 4) брусника, 5) медведь, 6) тушканчик, 7) глухарь, 8) кактус, 9) верблюд, 10) зебра, 11) ель, 12) лось, 13) перекати-поле, 14) черепаха, 15) скорпион, 16) горилла, 17) лемминг, 18) крокодил

**10.**  
**Назовите**  
**ЖИВОТНЫХ**  
**степей**  
**(за**  
**каждое 1**  
**балл)**





## **11. Приспособлениями растений для жизни в пустыне являются:**

- а) развитые корни, широкая листовая пластина, способность накапливать влагу в стволе;
- б) мощная корневая система, колючки вместо листьев, способность накапливать влагу в стволе;
- в) короткий срок развития, опыление ветром, неглубокие корни

## **12. К царству растений относятся:**

- а) инфузория туфелька, б) плесень, в) мох,
- г) подберёзовик, д) водоросль, е) берёза

## **13. Какие царства живых организмов существуют на Земле?**

- а) грибы, растения, животные, бактерии, насекомые;
- б) растения, бактерии, грибы, животные;
- в) животные, бактерии, растения, ископаемые



**14. Назовите животных тайги (за каждое 1 балл)**

## **15. Каковы главные причины возникновения высотной поясности?**

- а) изменение соотношения тепла и влаги с высотой;
- б) изменение угла наклона оси планеты;
- в) изменение соотношения различных групп растений в зависимости от высоты;
- г) изменение расстояния от экватора или от полюса

## ОТВЕТЫ:

**1**в; **2**а; **3**а; **4**в; **5** – горилла, лиса; **6**в; **7**а; **8**б;

**9** **а** (6, 8, 9, 13, 14, 15), **б** (1, 2, 3, 4, 17), **в** (5, 7, 11, 12);

**10** (**1**-сайгак; **2**-суслик; **3**-сурок; **4**-дрофа; **5**-  
степной орел; **6**-степной жаворонок; **7**-корсак;  
**8**-манул);

**11**б; **12**в, д, е; **13**б; **14** (**1**-лось; **2**-кабарга; **3**-  
бурый медведь; **4**-рысь; **5**-соболь; **6**-бурундук;  
**7**-глухарь; **8**-клест); **15**а

## Подсчитываем баллы:

**«5» - 27-29 баллов**

**«4» - 23-26 баллов**

**«3» - 18-22 балла**

**«не зачтено» - менее 18 баллов**