

Презентация
география – 9 класс
Учитель: Башканова Т.В.
МКОУ «Песковская ООШ№2
им. Д.А.Теплякова »

Морской и речной транспорт

Разминка

- Сколько морей омывает территорию нашей страны?
- Назовите моря, которые омывают восточные берега России.
- Назовите море-озеро, которое не имеет связи с Мировым океаном.
- 200 м
- Классификация границ России
- Где проходит морская граница?

Хозяйство морского транспорта:

- Флот (рис.64)
- Порты
- Судоремонтные заводы

Характеристика морского транспорта

- Обеспечивает внешнюю и внутреннюю торговлю. «Каботажное» плавание – между портами России
- Дешёвый, т.к.
- Большая грузоподъёмность;
- Прямые бесплатные морские пути;
- Зависит от погодных условий;
- В России – 43 порта
- Относительно крупных – 11

Проблемы морского транспорта:

- Не большое число торговых судов
- Средний возраст судов – 20 лет
- Доля новых судов (возраст до 5 лет) – 10%
- Не можем заходить в иностранные порты
- Требуются большие затраты на строительство судов и портов

- Работа транспорта зависит от природных условий
- Более 60% портов мелководны и не могут принимать большие суда (в том числе иностранные)
- Мало портов (обеспечивают потребность страны на 65%)
- Аренда зарубежных портов дорога.
- Экологические

Перспективы развития

- Начато и будет продолжаться строительство новых портов
- Реконструкция старых портов
- Строительство новых судов
- Принято решение об интеграции СМ пути в мировую транспортную систему
- Для иностранных судов открыты 50 северных портов
- Планируется вывоз сжиженного газа танкерами из Западной Сибири.

Наливные суда

Нефтяной танкер



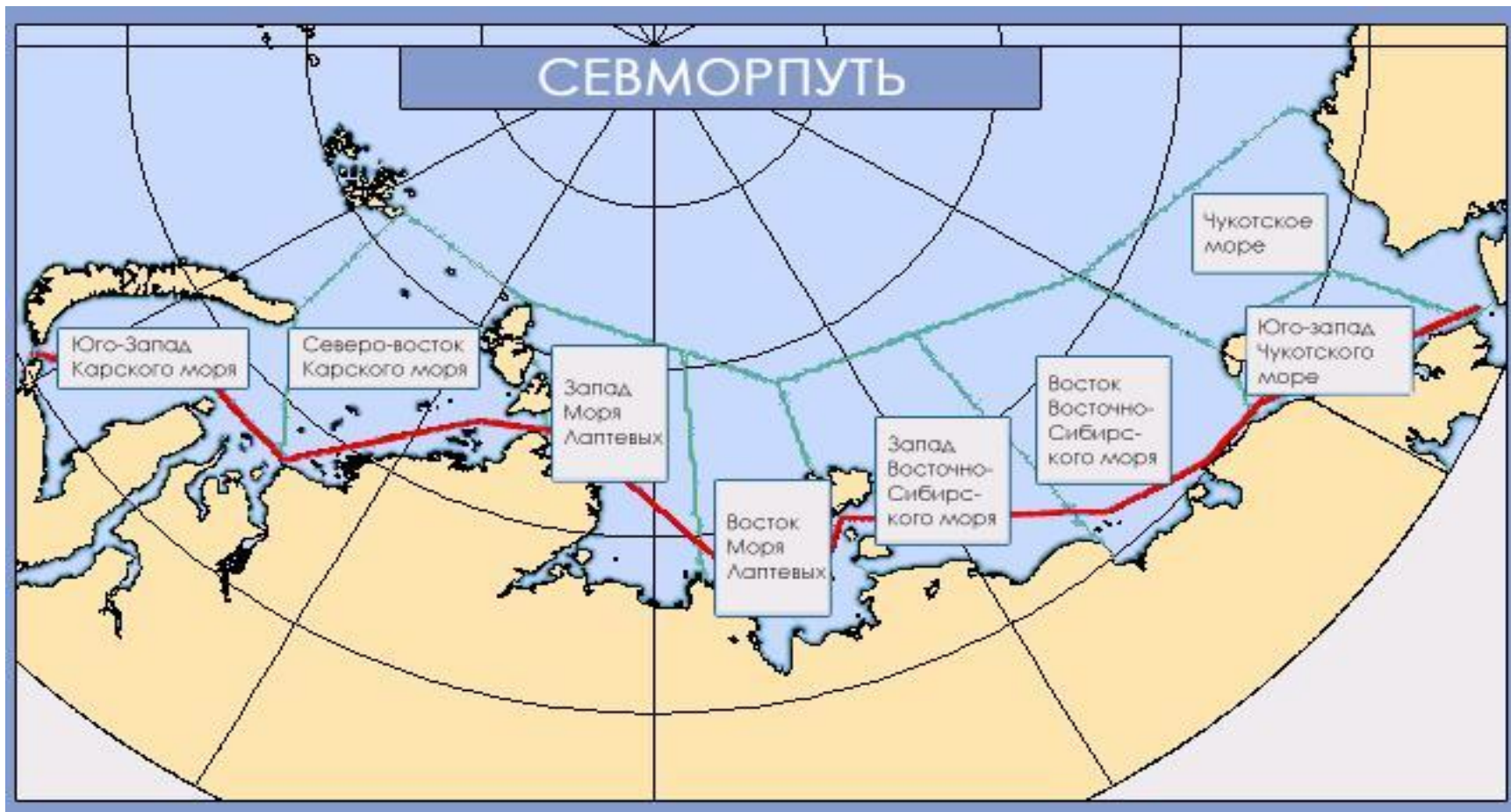
Рыболовный флот



Рыболовные суда



Северный морской путь



Северный морской путь



Северный морской путь



Ледоколы



Буксир



Гидрографическое судно



Речной транспорт

- Протяжённость судоходных речных путей – 102 тыс. км (50% - пути с гарантированными глубинами)

Характеристика речного транспорта

- В основном осуществляет внутренние перевозки (гл. роль в районах зоны Севера).
- Дешёвый.
- Иногда единственный вид транспорта.
- Идёт с постоянной скоростью.
- Туризм.
- Экономичен.

Проблемы

- Обмеление рек;
- Большой срок эксплуатации гидросооружений (шлюзов, каналов, плотин) – 35-60 лет.
- Изношенность судов Возраст судов более 15 лет – 65%;
- Для иностранных судов посещение большинства российских речных портов запрещено.
- Химическое и биологическое загрязнение;
- Шумовое и механическое воздействие.

Перспективы развития

- Развитие смешанных перевозок (река - море);
- Создание большого водного кольца Европы (рис.67)

Единая глубоководная система

- Волго-Камский бассейн

Большое водное кольцо России

- Смешанные перевозки река- море, позволяют доставлять грузы в европейские страны.
- Рис. 67

Творческая работа

- 1 ряд - Северного бассейна (Мурманск, Нарьян-Мар, Тикси, Диксон);
- 2 ряд - Тихоокеанского бассейна (Анадырь, Петропавловск-Камчатский, Восточный, Ванино, Владивосток, Находка);
- 3 ряд - Балтийского бассейна (Санкт-Петербург, Выборг, Калининград);
- 4 ряд - Черноморского бассейна (Новороссийск, Туапсе, Сочи, Анапа).

Закрепление

- Определите, какие грузы перевозят Дальневосточные порты (по рис.65)
- Назовите реконструируемые порты
- Через какой порт планируется больше увеличить грузооборот(табл.37)
- На рис. 65 показаны области, где более 30% грузов перевозится речным транспортом, где находятся эти области? И почему именно в этом районе они играют важную роль?

- Домашнее задание: п.33, до стр.166

Экологические проблемы:

- Происходит химическое и биологическое загрязнение водоёмов (выхлопные газы, отработанные воды, утечка нефти)
- Шумовое и механическое воздействие