



Экологическая ситуация в России

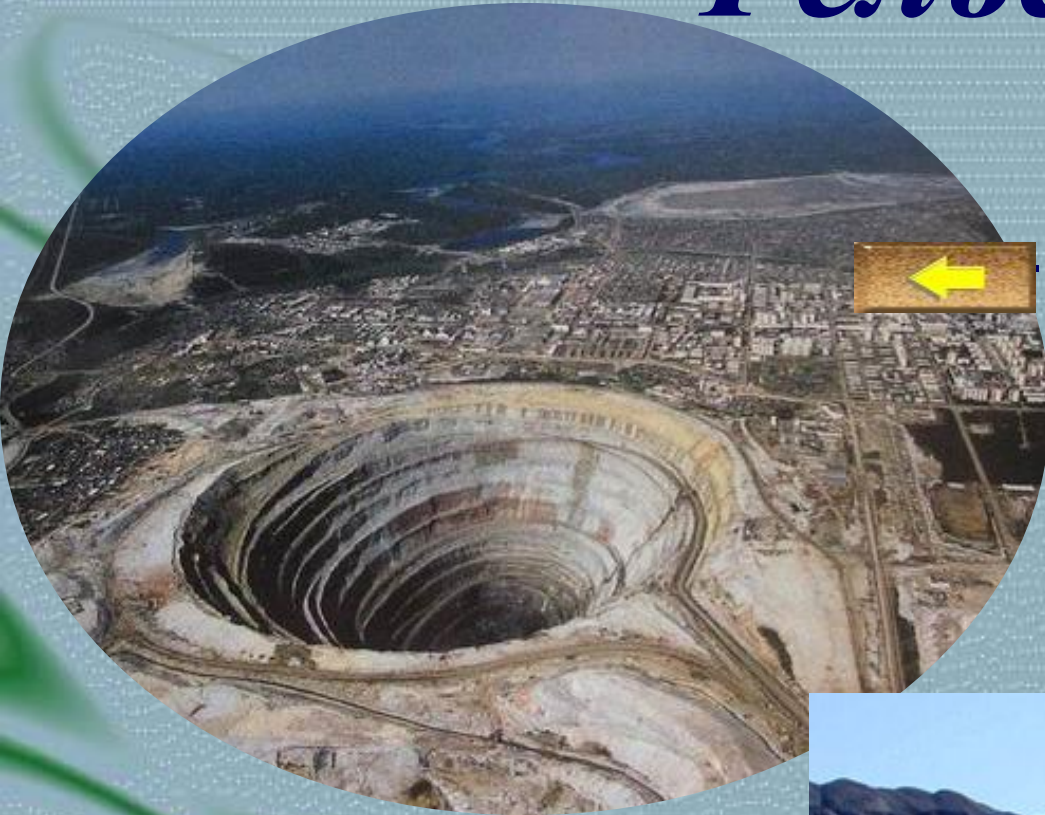
**Нехай Фатима Аскербиевна
учитель географии
МБОУ «СОШ №1 им. Ю.К. Намитокова**

*Люди, опомнитесь! Что вы творите?
Нашу планету во что превратите?
Работа людская повсюду видна,
Для всех компонентов природы вредна!
Глянешь направо, там лес вырубают,
Глянешь налево, там нефть разливают.
Взор обрати в Мировой океан,
Остров плавучий из мусора там!
Здесь добыча руды интенсивно ведется,
После которой огромный карьер остается.
Вредных веществ атмосфера полна,
Стонет и плачет планета Земля,
От ран нанесенных страдает она,
Нас, неразумных, о пощаде моля!
Земля переносит ужасные муки,
Как дальше будут жить на ней
Наши потомки, дети и внуки?
Может нечего будет им пить?
И не смогут они даже в лес сходить?
Не увидят ни птиц, ни живого слона,
Из книжечек узнают, кто такая сосна.
А повсюду лишь мусор, отходы
И ландшафт украшают сточные воды,
Смогом черным поверхность овеяна,
Полиэтиленом и пластиком всюду усеяна.
Задумайтесь, люди, у себя спросите,
Для наших потомков вы такого хотите?*





Рельеф



образование карьеров

образование отвалов



Почвы - легкоразрушаемый и практически невозполнимый вид природных ресурсов

**Негативные процессы,
связанные с хозяйственной деятельностью человека**

- засоление

- истощение

- деградация

- заболачивание

**- усиление ветровой
и водной эрозии**



Охрана почв

**- «Основы земельного
законодательства»**

(главный правовой документ по вопросам
использования земельных ресурсов)

- мелиорация

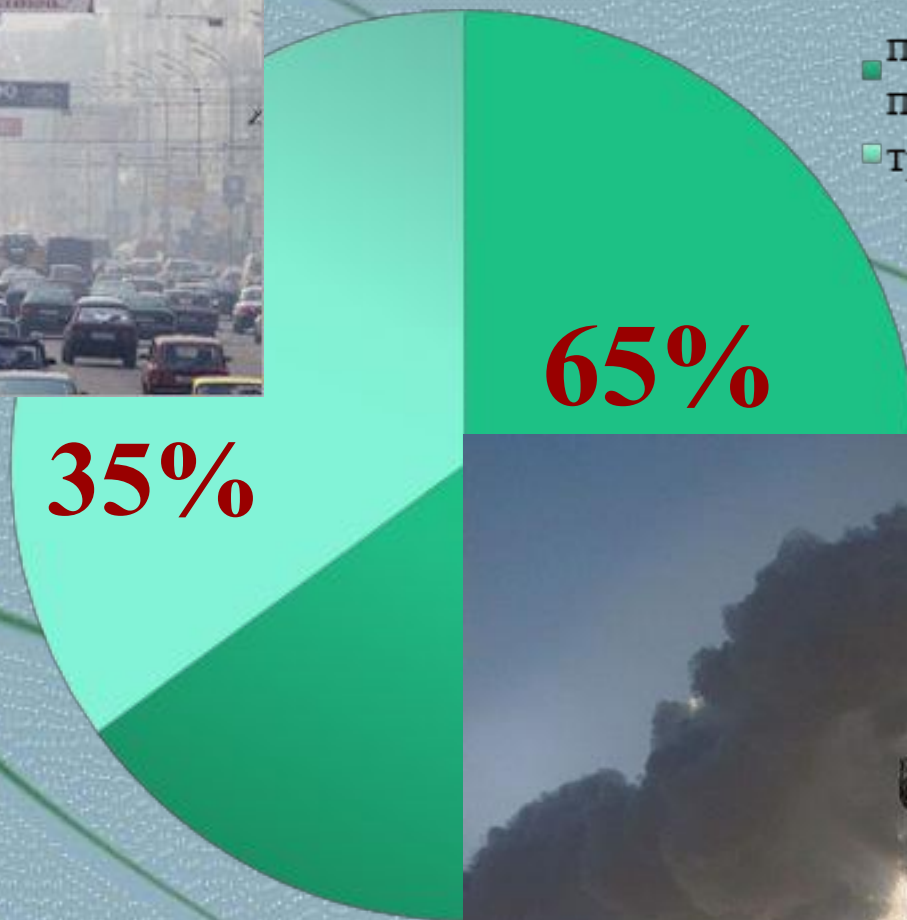
**- разработка комплексных мер
защиты почвенных ресурсов**



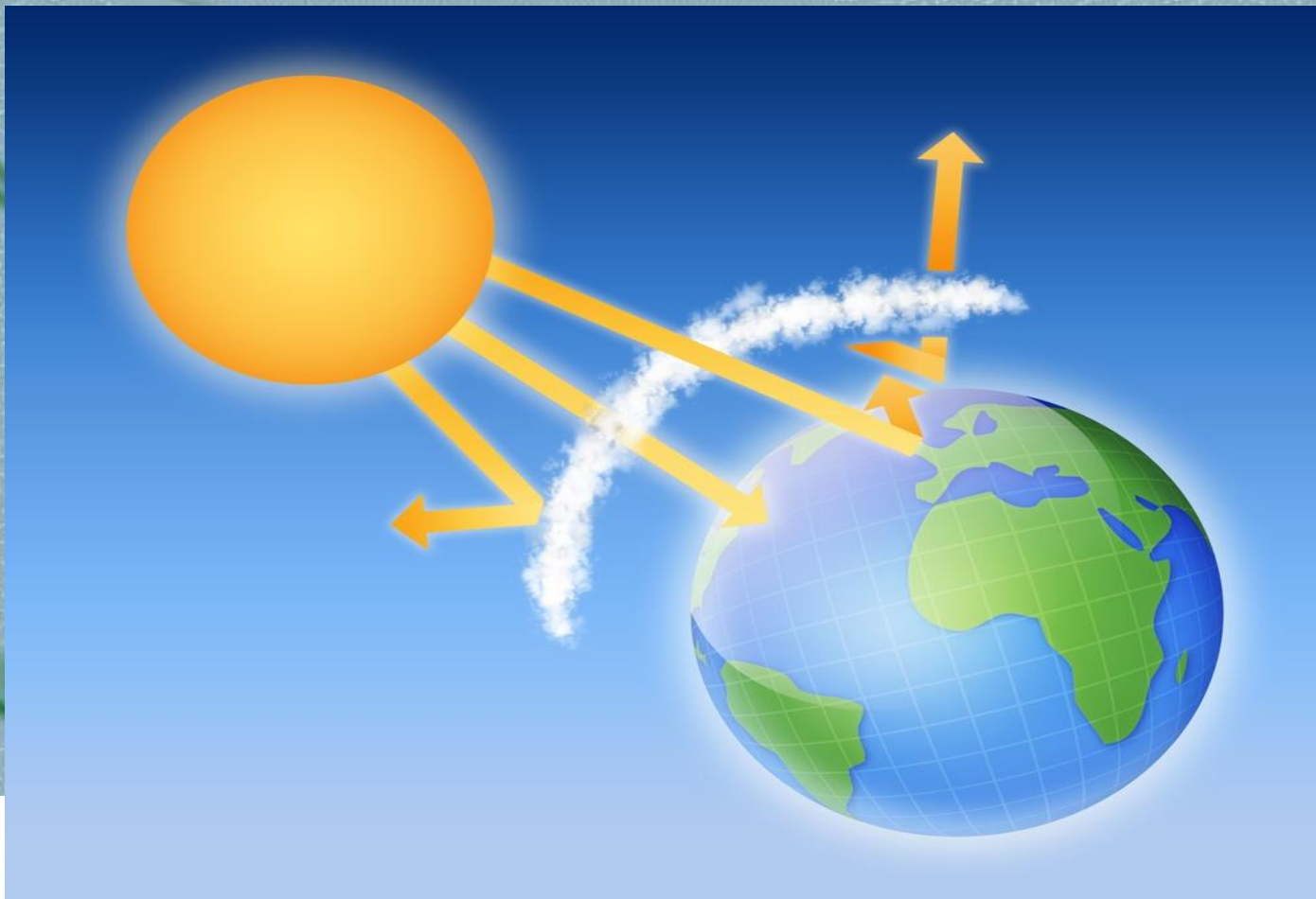
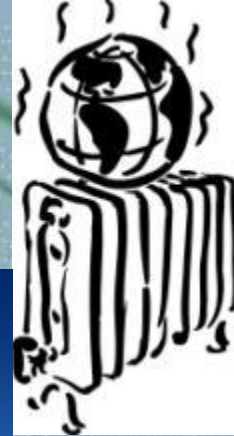
Воздух



Заполните круговую диаграмму «Источники загрязнения воздуха»



Парниковый эффект



Воды

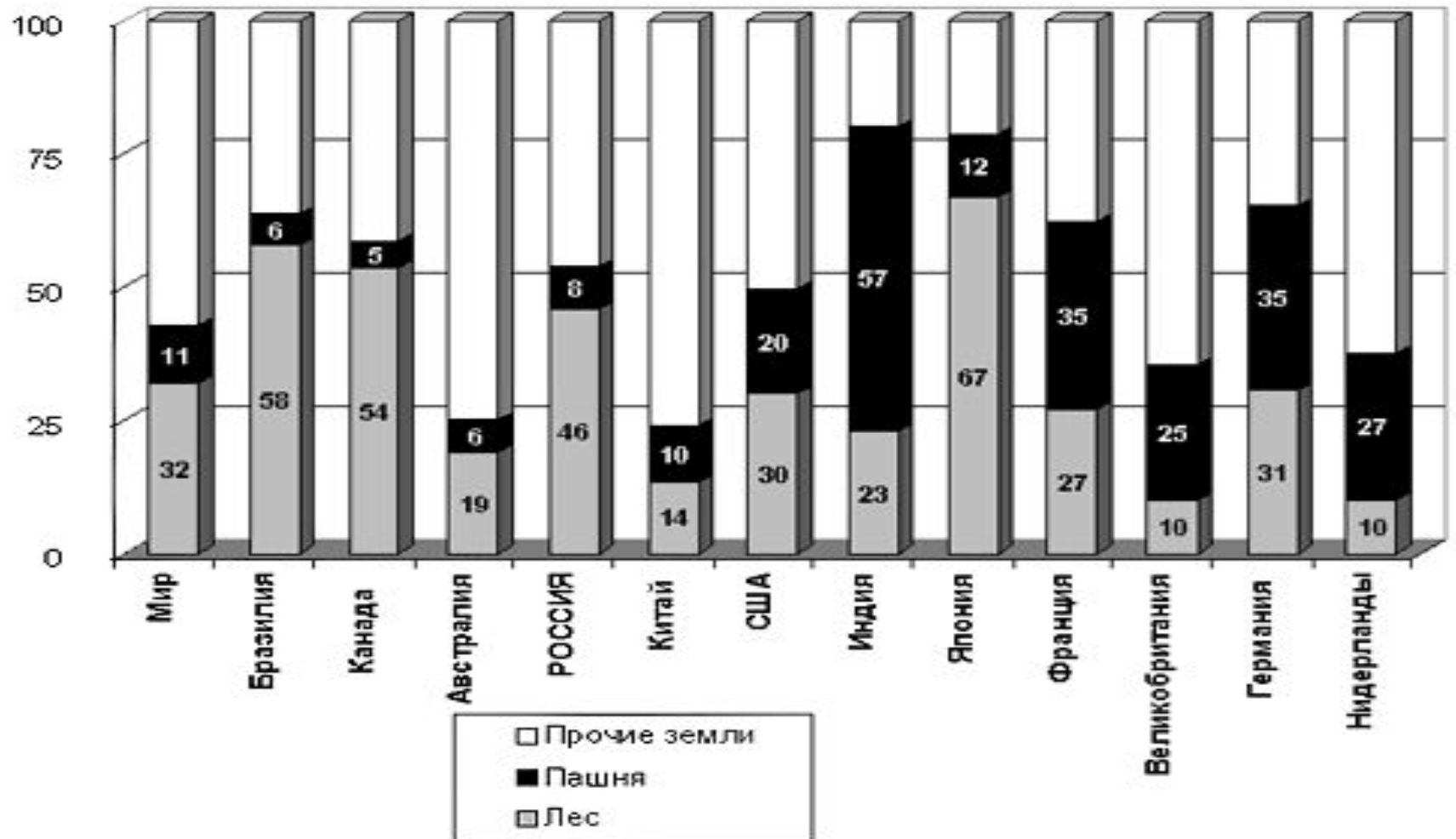
**Докажите справедливость поговорки
«Вода – это жизнь»**



- загрязнение вод**
- обмеление рек и озер**
- строительство ГЭС**
- забор воды рек для орошения**

Растительный мир

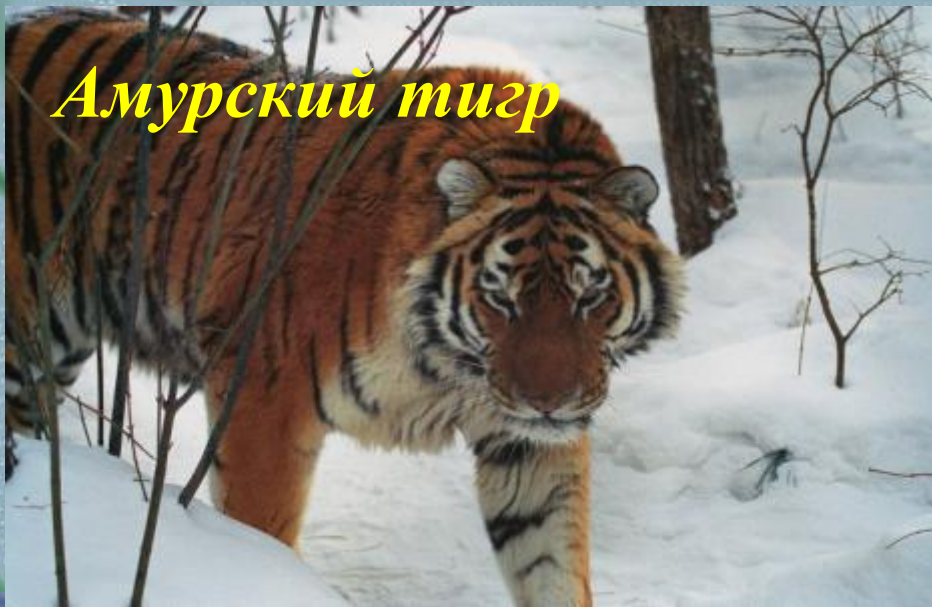
*Используя диаграмму, определите:
сколько процентов от площади территории России
занимают леса?*



Растения из Красной книги России



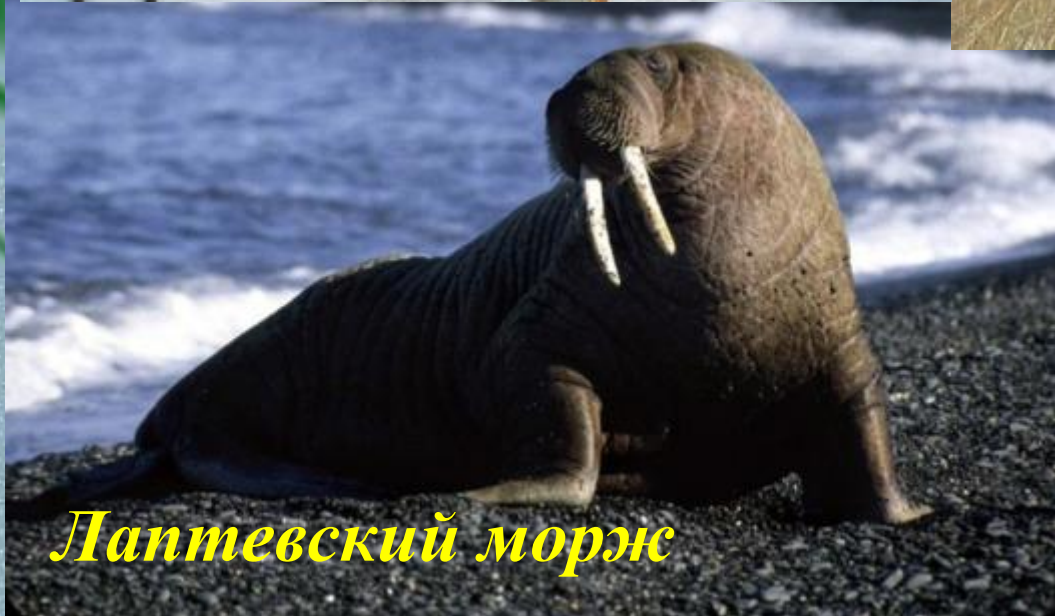
Животные из Красной книги России



Амурский тигр



Журавль-Красавка



Лаптевский морж



Черный журавль

Зоны экологического бедствия и острых экологических ситуаций в России





Каспийское море
Северный Прикаспий
-ухудшение условий
обитания осетровых рыб
-загрязнение Волги, забор
воды.



Калмыкия
- перевыпас скота



Байкал

- загрязнение территории бассейна



Европейский Север

- перерубка лесов
- загрязнение рек
- разработка нефти и газа
- разрушение природных ландшафтов
- радиационное загрязнение



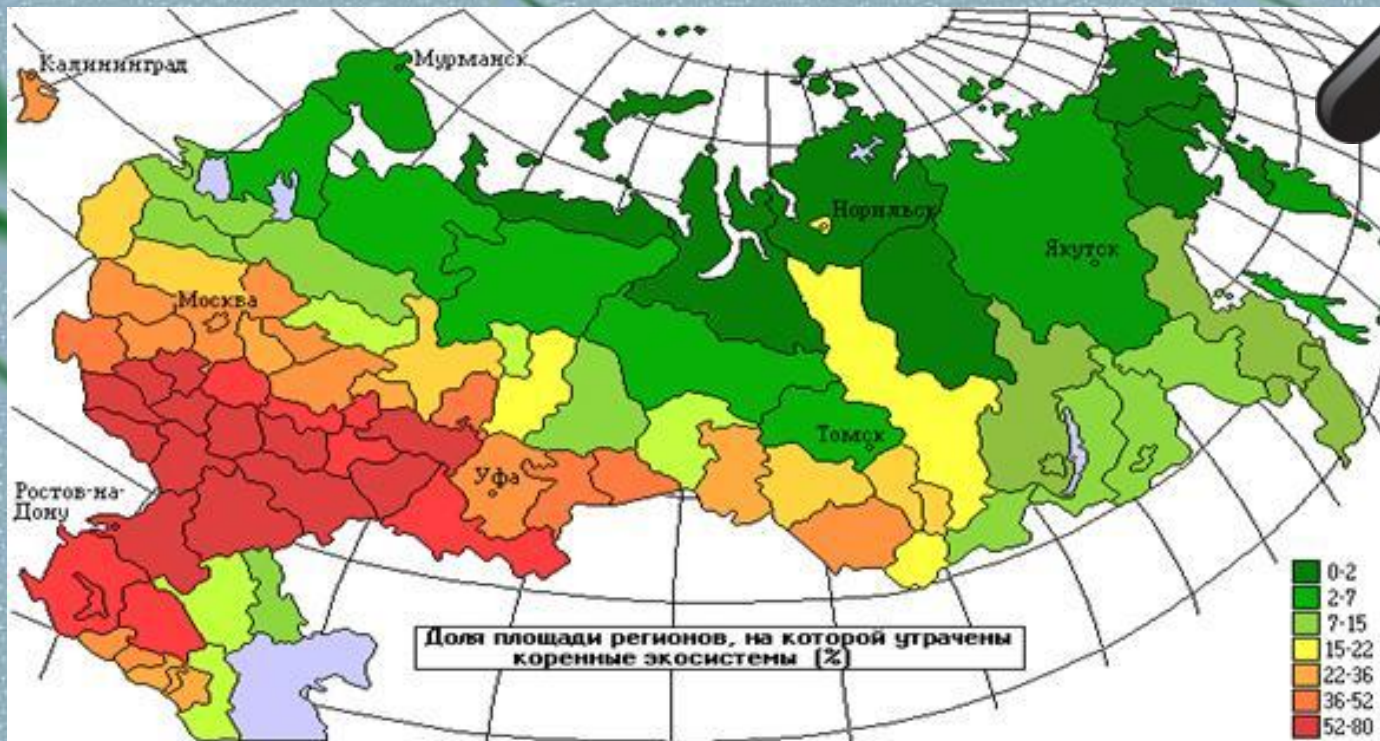
Карта «Экологические проблемы Урала»

Мониторинг-

система наблюдений и оценки состояния окружающей природной среды под влиянием антропогенных воздействий.

- региональный мониторинг

- глобальный мониторинг



Мероприятия для улучшения экологической обстановки

Учет географических особенностей при проектировании и строительстве предприятий

Внедрение эффективных технологий

Использование комплекса очистных сооружений

Перевод на экологически чистые технологии устаревших производств

Ликвидация экологически вредных технологических процессов

Создание и реализация экологических программ

*Сохраним природные
богатства родной Земли!*

