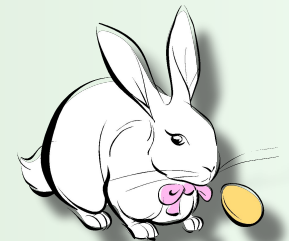




Биологические ресурсы

Охрана растительного и животного мира

Урок географии в 8-ом классе.



Повторение

- Почему в тундре не растут деревья?
- Что является основной кормовой базой животных в тундре?
- Почему в Восточной Сибири тайгу образует только лиственница?
- Каковы основные особенности обитания животных в лесах?
- Как приспособились к среде обитания животные степей?
- Какая растительность и почему преобладает в степях?
- Что прежде всего влияет на размещение растительности?

Определите, в какой природной зоне обитают указанные животные какое из них «лишнее» в каждом перечне:

- а) северный олень, песец, белая куропатка, соболь, лемминг;
- б) рысь, тушканчик, медведь, лисица, тетерев;
- в) косуля, жаворонок, хомяк, мышь-полевка, стрепет;
- г) джейран, змея, ящерица, тушканчик, дрофа.

Ответы:

- а) тундра («лишнее» животное — соболь);
- б) тайга («лишнее» животное — тушканчик);
- в) степь («лишнее» животное — косуля);
- г) полупустыня («лишнее» животное — дрофа).



План урока:



- Роль живых организмов на Земле
- Роль живых организмов в жизни человека
- Растительные ресурсы
- Ресурсы животного мира
- Охраняемые территории:
заповедники и национальные парки



Роль живых организмов на Земле

- влияние растительности на атмосферу и климат
- Воздействие на почву
- Биологическое выветривание
- Создание горных пород
- Создание облика ландшафтов



Биологические ресурсы

растительные

лес

→ древесина

→ ягоды

→ Лекарств.
→ травы

→ грибы

→ орехи

Луга, степи

→ пастбища

→ сенокосы

→ пашни

→ Лекарств.
→ травы

моря

→ Морская
→ капуста

Животного мира (охотничье-промысловые)

→ пушнина

→ рыба

→ Морской зверь

→ Шкуры, мясо(олени)

→ Пернатая дичь

→ Моллюски и
→ крабы





Охраняемые территории: заповедники и национальные парки

- Заповедники – особо охраняемые территории, исключённые из любой хозяйственной деятельности ради сохранения в нетронутом виде ПК, а так же отдельных видов растений и животных
- Национальные парки – особо охраняемая территория или акватория с мало нарушенными комплексами и уникальными природными и антропогенными объектами.
- Памятники природы - уникальные или типичные , ценные в научном, культурном и оздоровительном отношении природные объекты : озёра, водопады, поймы рек, пещеры, рощи редких деревьев, участки целинных степей, уникальные деревья, минеральные источники, метеоритные кратеры, редкие геологические отложения , эталонные участки месторождений полезных ископаемых и др.

Заповедники

- Первый заповедник России – Астраханский 1919 г.
- Большой Арктический
- Алтайский
- Байкало-Ленский
- Кроноцкий
- Дальневосточный
- **Ленские столбы**
- Ростовский
- **Кавказский**





















Домашнее задание

- § 37
- Ответить на вопросы после §37
- Подготовиться к тесту по теме: «Природные зоны России»

