

*Главные  
сокровища  
великих  
географически  
х открытий*

*учитель географии Медведева И.*

*А.*

**КОРАБЛЬ**  
*Фернана*  
*Магеллана*





# КОРАБЛИ ВАСКО ДА ГАМЫ.

Корабли Васко да Гамы





# КАРАВЕЛЛЫ ХРИСТОФОРА КОЛУМБА

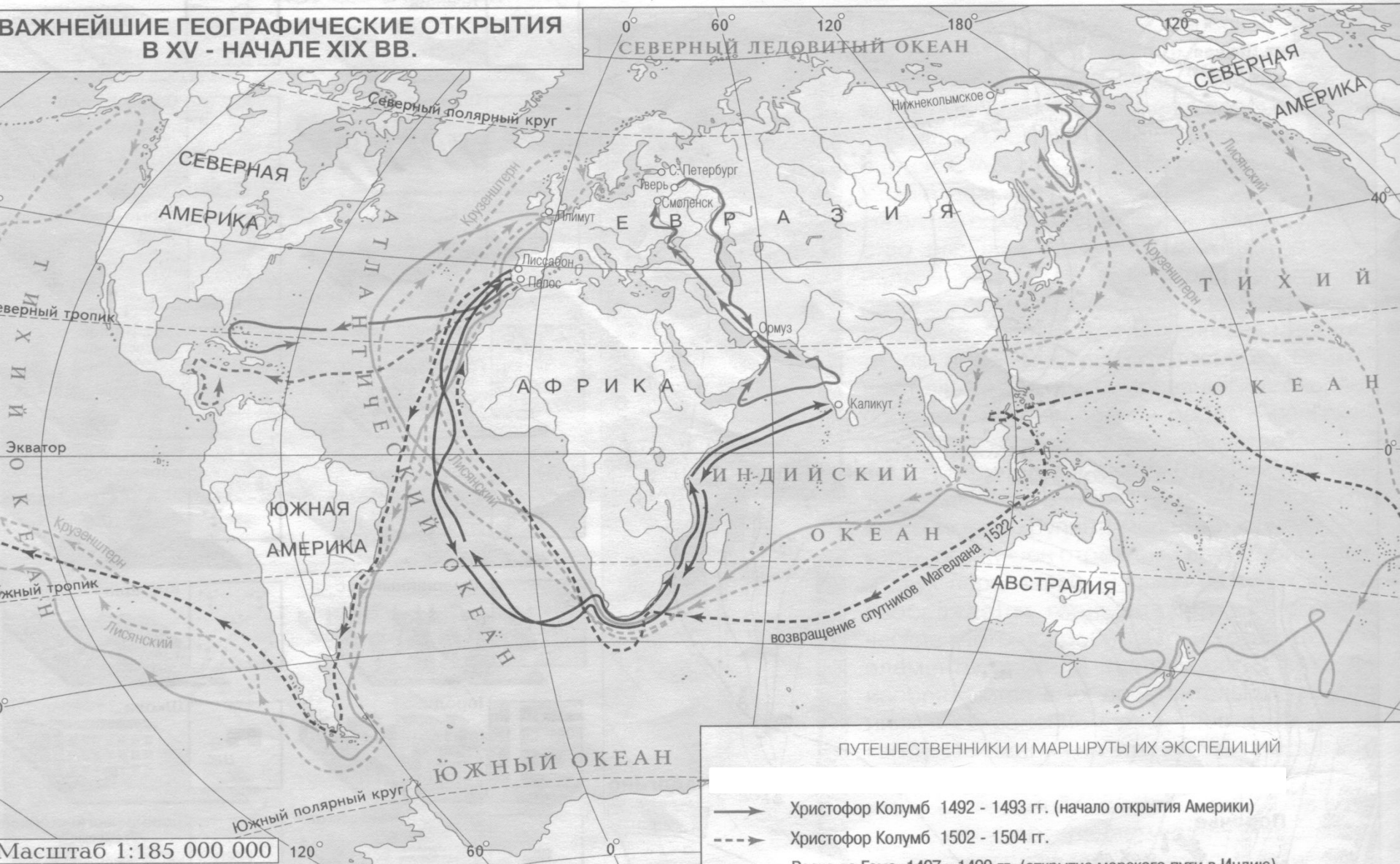
Каравеллы  
Христофора Колумба





# ПУТЕШЕСТВИЯ И ОТКРЫТИЯ

ВАЖНЕЙШИЕ ГЕОГРАФИЧЕСКИЕ ОТКРЫТИЯ  
В XV - НАЧАЛЕ XIX ВВ.



Масштаб 1:185 000 000

ПУТЕШЕСТВЕННИКИ И МАРШРУТЫ ИХ ЭКСПЕДИЦИЙ

- Христофор Колумб 1492 - 1493 гг. (начало открытия Америки)
- - - → Христофор Колумб 1502 - 1504 гг.
- Васко да Гама 1497 - 1499 гг. (открытие морского пути в Индию)
- - - → Фернан Магеллан 1519 - 1521 гг. (первое кругосветное плавание)





# **ИЗВЕСТНЫЕ ПУТЕШЕСТВЕННИКИ**

- ***Христофор Колумб***
- ***Васко да Гама***
- ***Фернан Магеллан***
- ***Америго Веспуччи***
- ***Френсис Дрейк***
- ***Марко Поло***







# СООБЩЕНИЯ УЧАЩИХСЯ.

- [картофель.pptx](#)
- [кукуруза.pptx](#)
- [подсолнух.pptx](#)
- [помидоры.pptx](#)
- [лук.ppt](#)
- [рис.ppt](#)



## *Культурные растения*

## *Родина*

*картофель*

*Южная Америка*

*томаты*

*Южная Америка*

*кукуруза*

*Южная Америка*

*подсолнух*

*Южная Америка*

*Рис*

*Африка*

*Арбуз*

*Южная Африка*

*гречка*

*Индия*

*огурец*

*Индия*

*капуста*

*Египет*

*свекла*

*Средиземноморье*

*клубника*

*Сев. и Южная Америка*

*дыня*

*Средняя Азия*

*пшеница*

*Юго-Западная Азия*

*рожь*

*Европа*



# ВИКТОРИНА

«А ну – ка,  
отгадай!»



# Какое растение привез этот путешественник?

<b>Христофор Колумб</b>	<b>Латинская Америка</b>	<b>картофель, томат, кукуруза</b>
<b>Френсис Дрейк</b>	<b>Южная Америка</b>	<b>картофель, томат</b>
<b>Васко да Гама</b>	<b>Вост. Африка, Индия</b>	<b>рис, приправы</b>
<b>Фернан Магеллан</b>	<b>Вост. берег Юж Америки, острова в Тихом океане</b>	<b>гречка, рис, приправы</b>
<b>Америго Веспуччи</b>	<b>Южная Америка</b>	<b>кукуруза, томат</b>

**И пекут меня, и  
варят,**

**И едят меня, и  
хвалят,**



**картофел**

**ь**



Из мешка – на забаву,

Из бутылки – на

пикетажу



**ПОДСОЛН**

**УКУ**

**Желт и тонок стебелек, золотой колосок.**

**Будет из меня мука и лепешка мягка.**

**Пшеница**





**Как на нашей  
грядке**

**Выросли загадки**

**Сочные да  
крупные,**

**Вот такие круглые.**

**Летом зеленеют,**

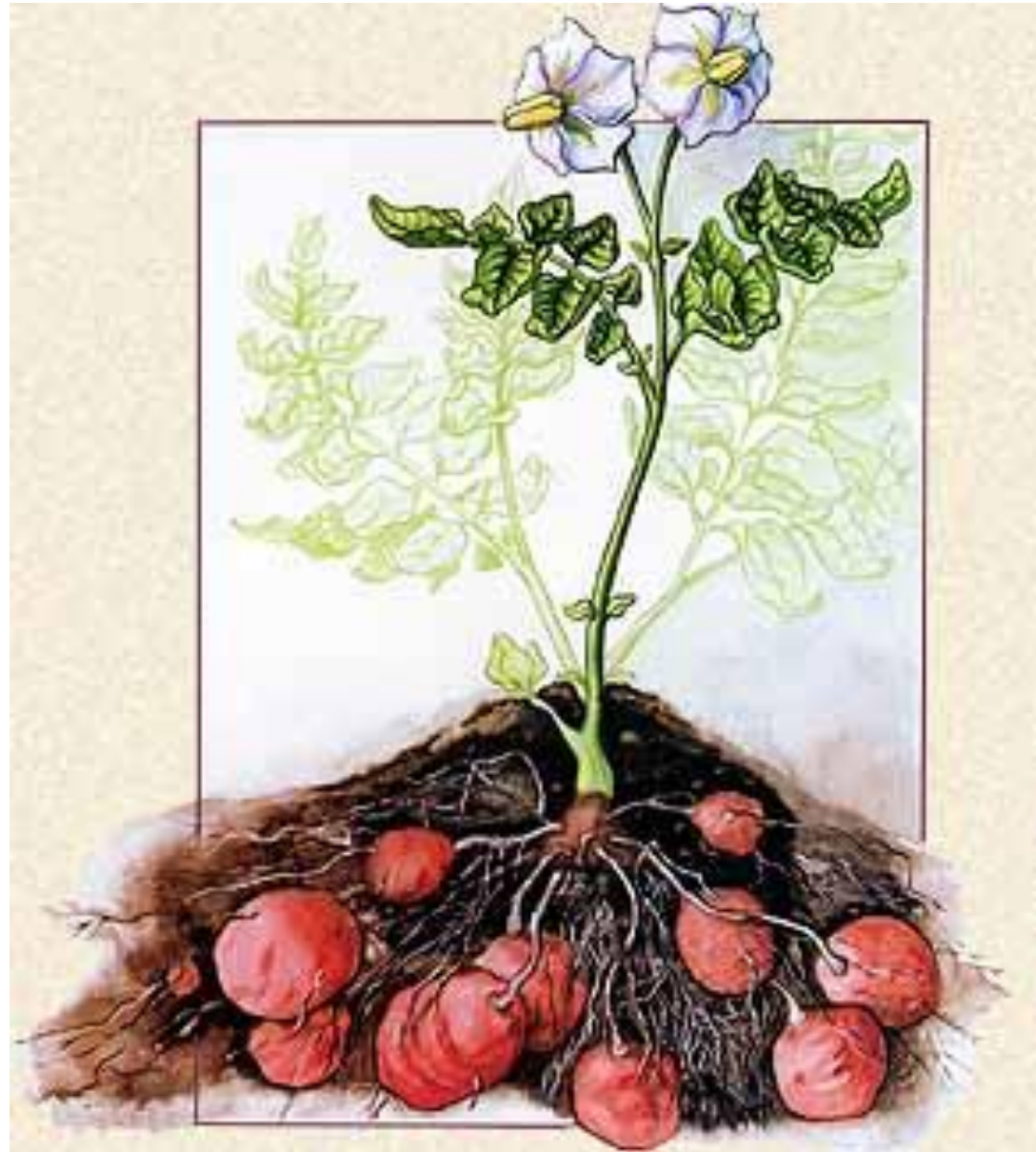
**К осени краснеют**

**Томаты  
(помидоры)**



**Под землей  
птица  
гнездо свила,  
Яиц принесла.**

**картофе  
ль**





**кукуруз**

**а**



**Плод какого растения французы называли «яблоко любви»?**

- а) клубни картофеля**
- б) луковицу**
- в) помидор**
- г) яблоко**





**МОЛОДЦЫ!!!**

**Помните всегда о  
великих  
путешественниках,  
смелых и отважных  
людях!**

**Они не только открывали  
новые земли, но и  
обеспечили**



**Человек неразрывно связан с природой. Растительный мир обеспечил нас всем необходимым для жизни: пищей, кислородом, одеждой, жильем.**

**Поэтому, берегите, любите каждое растение нашей планеты!**

# *Какие главные сокровища великих географических открытий?*

- ЗОЛОТО
- СЕРЕБРО
- БРИЛЛИАНТЫ
- ДРАГОЦЕННЫЕ КАМНИ
- ЧТО – ТО ДРУГОЕ???
- **ФРУКТЫ, ОВОЩИ, СЕМЕНА**