

Климат России.

Автор Исаева Е.А.

Учитель географии МБОУ «Средняя общеобразовательная школа №24 г.

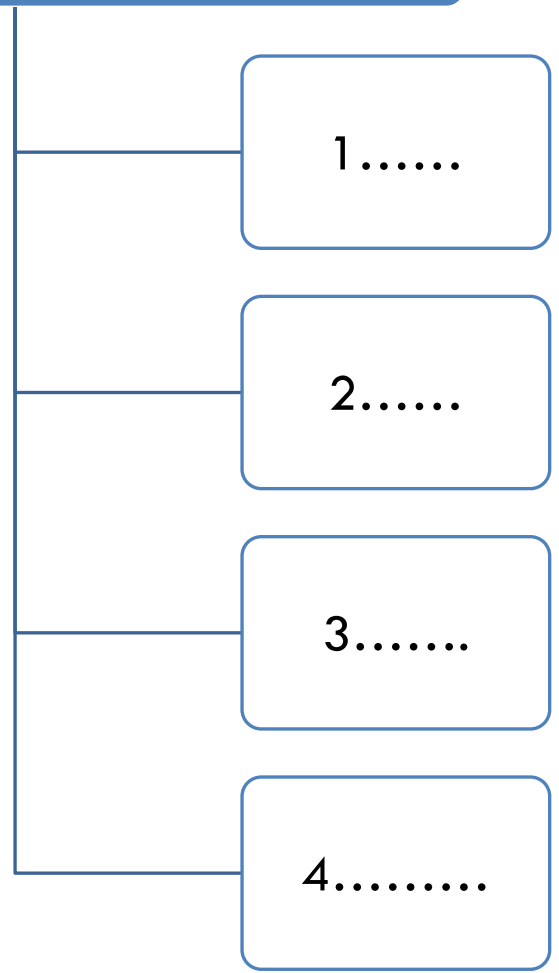
Йошкар-Олы

Республика Марий Эл

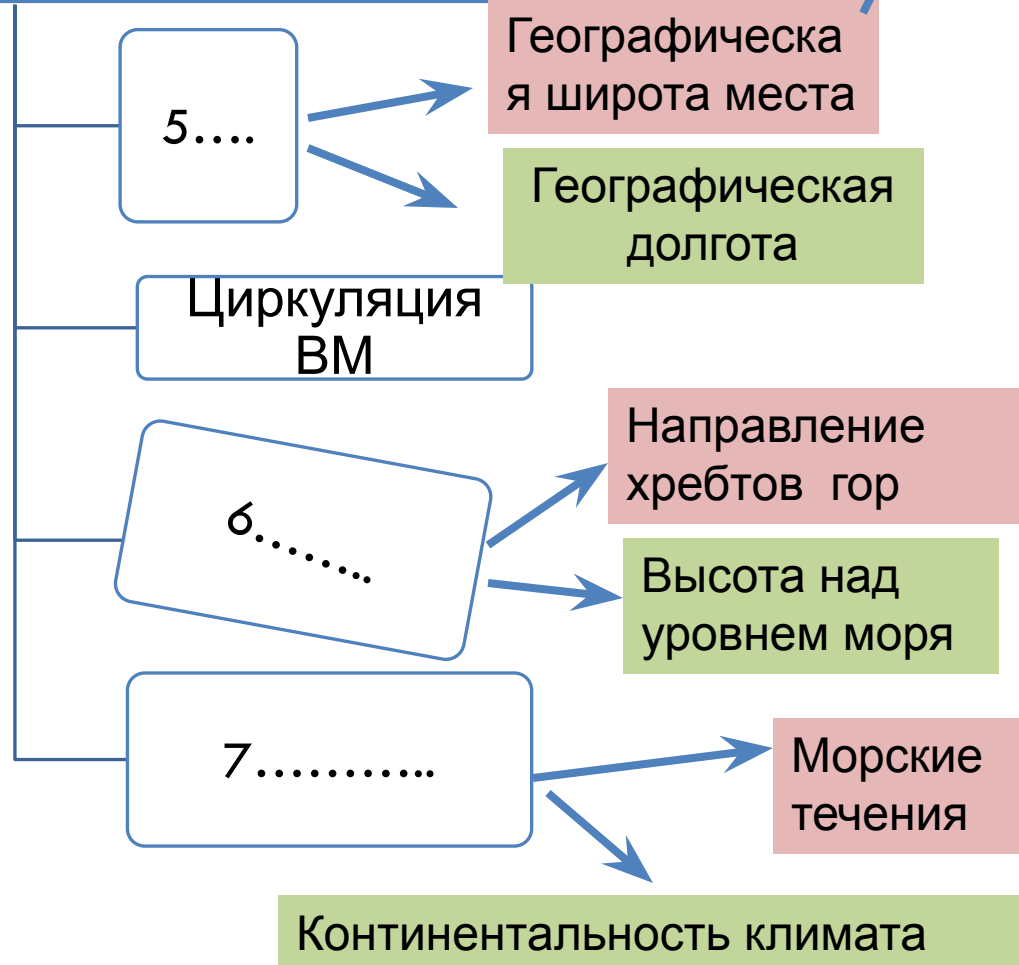
Урок
развивающего
о контроле
знаний

ЗАДАНИЕ .ЗАПОЛНИТЕ СХЕМУ: КЛИМАТ ХАРАКТЕРИЗУЕТСЯ И ОПРЕДЕЛЯЕТСЯ..

Климатическим
и показателями



Климатическими
факторами



КЛИМАТ ХАРАКТЕРИЗУЕТСЯ И ОПРЕДЕЛЯЕТСЯ

Климатическим и показателями

Средняя температура по сезонам

Направление ветра

Атмосферное давление

К увлажнению
Количество осадков/
испарение

Климатическими факторами

ФГП

Географическая широта места

Географическая долгота

Циркуляция ВМ

Подстилающая поверхность

Направление хребтов гор

Высота над уровнем моря

Близость морей и океанов

Морские течения

Континентальность климата

Солнечная радиация

2 задание. Заполните

схему.

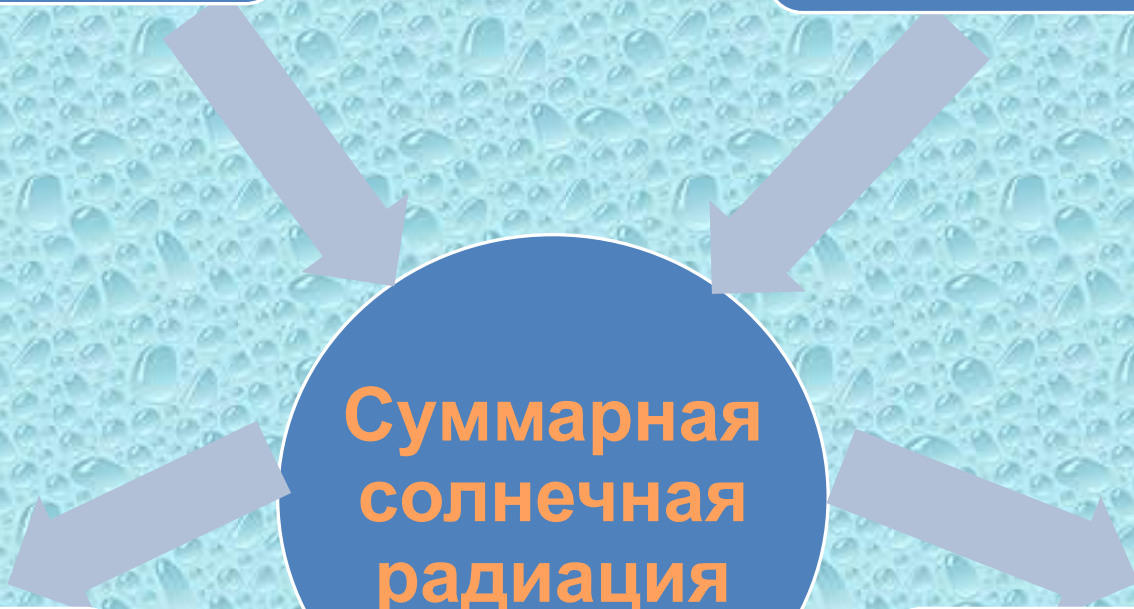
1?

2?

Суммарная
солнечная
радиация

3?

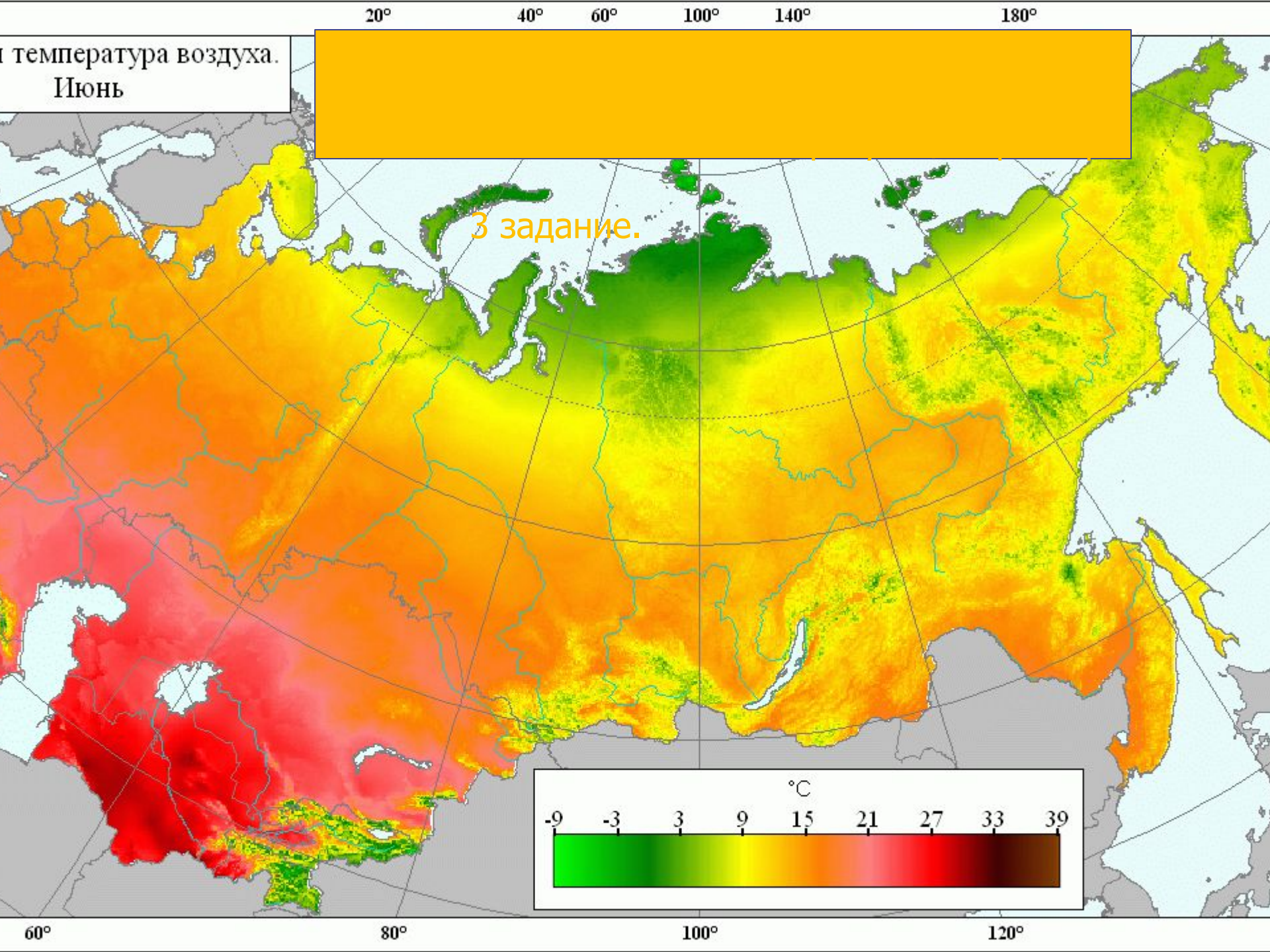
4?

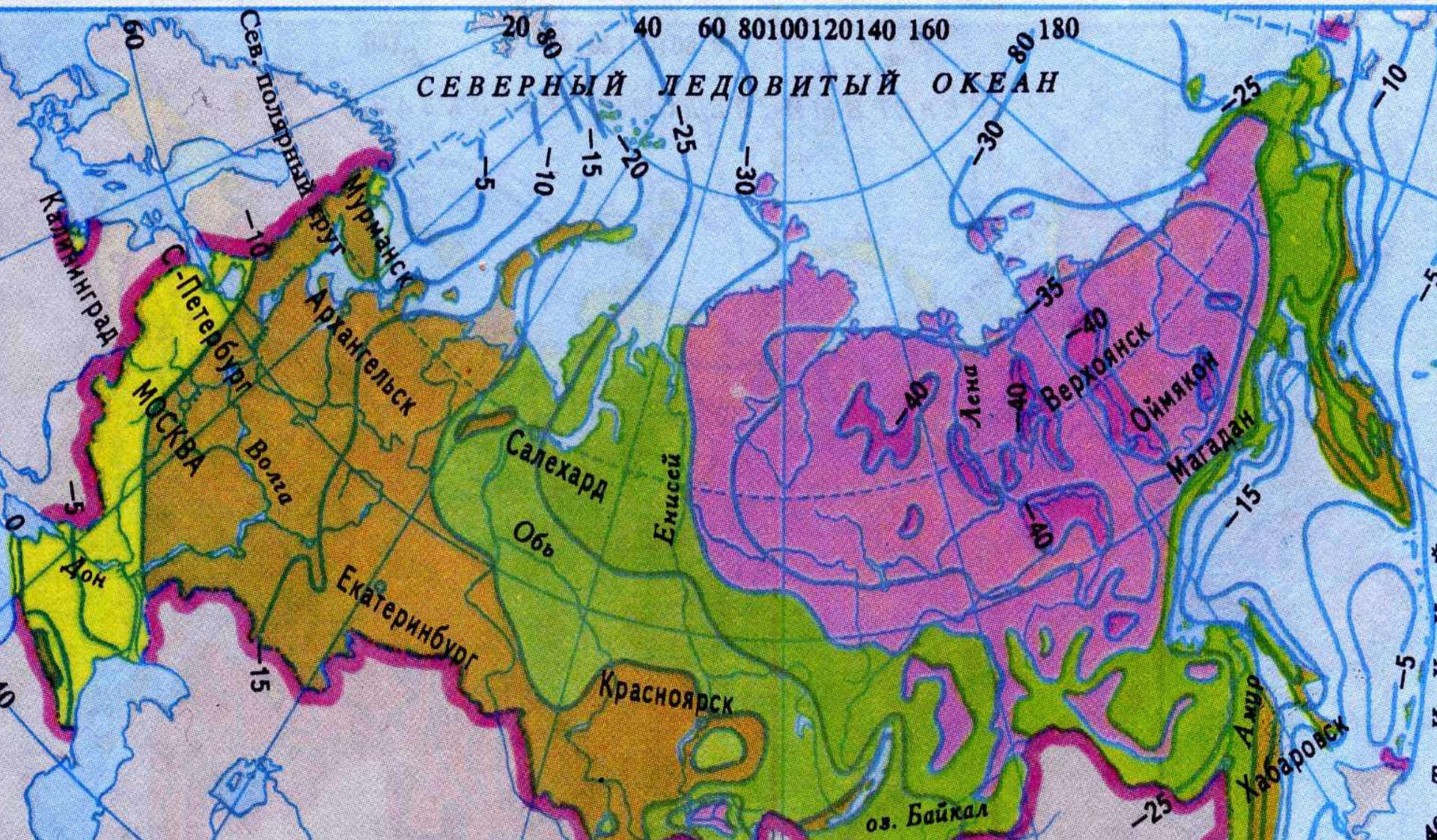


температура воздуха.
Июнь



3 задание.





Определите место для абсолютного максимума и минимума зимних температур .

Укажите основной климатообразующий фактор



1

2

3

Что называется солнечной радиацией?

4

5

6

Что такое суммарная радиация?

Из чего складывается суммарная радиации?

7

8

9

Какой вид радиации преобладает в пасмурный день?

Можно ли загореть в пасмурный летний день?

10

11

12

Почему на одинаковой географической широте зимой температура воздуха разная?

Как влияет характер подстилающей поверхности на величину отраженной радиации?

13

14

15

Что такое радиационный баланс?

Что такое трансформация воздушных масс?

Какие ветры господствуют в умеренных широтах?

Как свойства воздушных масс зависят от их происхождения?

Какой влияние на климат нашей страны?

ветра с востока России?

Как климат влияет на различные компоненты природы?

Какое давление преобладает зимой над Сибирью?

4 задание «Право выбора»

ьеф



1. Как располагается область наибольшего влияния Атлантического океана на территорию

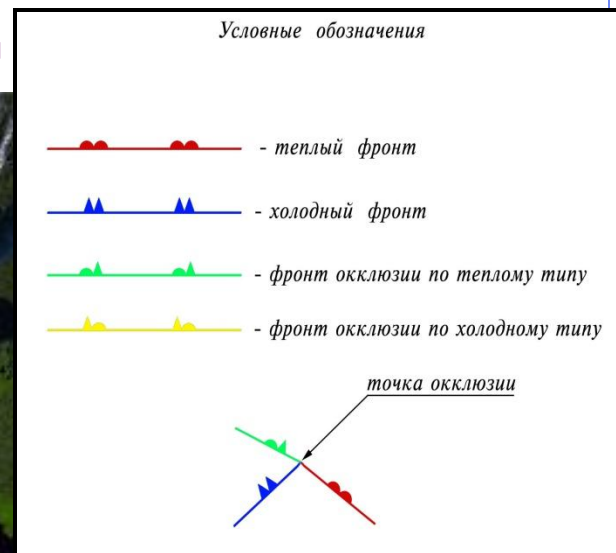
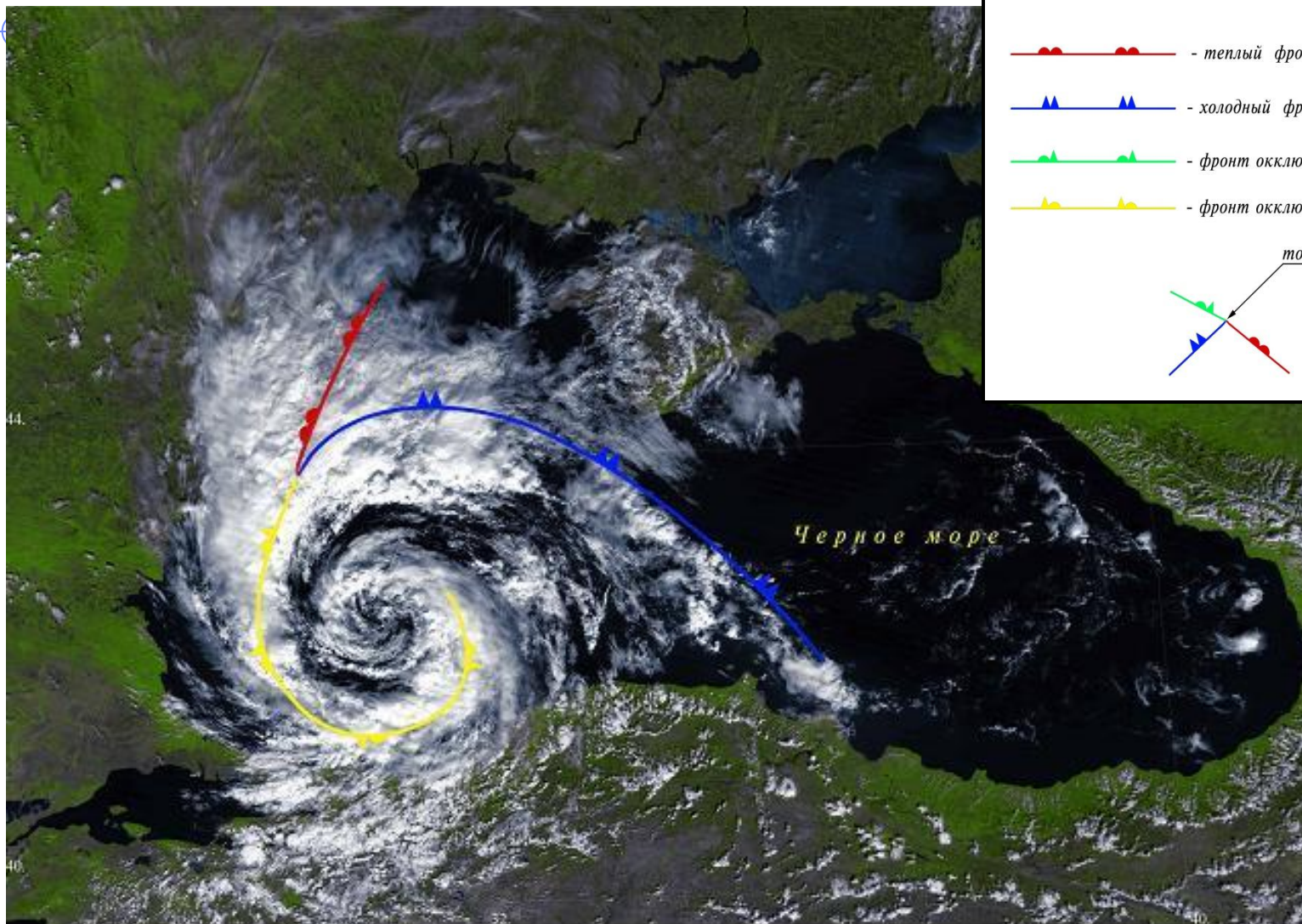
2. Какие климатообразующие факторы являются основными для южной части Дальнего Востока?

3. Какой из видов солнечной радиации преобладает; на картинке?

6 задание

Что изображено на рисунке?

В Черном море -.....



ДАЙТЕ ОПРЕДЕЛЕНИЕ ЯВЛЕНИЮ .

В горах северо-восточной и южной Сибири много межгорных котловин, куда зимой стекает и застаивается холодный воздух. Более легкий теплый воздух при этом вытесняется и поднимается вверх, **поэтому с подъемом от поверхности в тропосфере температура не понижается, а наоборот увеличивается, что препятствует выпадению осадков**

Температурная инверсия - увеличение температуры с высотой в некотором слое атмосферы вместо обычного понижения



КАКИЕ ВМ ВТОРГАЮТСЯ НА
ТЕРРИТОРИЮ РФ?
В КАКУЮ ВМ ВСЕ ОНИ
ТРАНСФОРМИРУЮТСЯ?
КАК ИЗМЕНЯТ ПОГОДУ?



ОХАРАКТЕРИЗОВАТИ ПОЛІВ ПОДСТИЛАЮЩЕЙ ПОВЕРХНОСТІ (ЗАДАНИЕ ПО ГРУППАМ В ГИПЕРССЫЛКЕ)



НАЗОВИТЕ ПОНЯТИЕ, КОТОРОЕ ОТРАЖАЕТ СУТЬ ОПИСАННОГО ЯВЛЕНИЯ

1. Чем ближе к морю, тем климат становится более
И.....

мягкий и влажный,

чем дальше от моря , тем он И.....

Контрастнее и суше!!!

2. В Умеренных широтах преобладают.....

западные ветры, поэтому свыше половины территории страны испытывает на себе влияние океана,

Атлантического океана,

3. Роль Тихого океана значительна лишь только для побережья Дальнего Востока и , Т.К.....

препятствуют хребты.

7 ЗАДАНИЕ «СВОИ ВЫБОР» (по 2 ВОПРОСА)

1 балл. Чем существенно отличается перенос воздуха на территорию России со стороны Атлантического океана от переноса с Тихого океана?

2 балла. В Европейской России после прохождения циклона с запада на восток обычно наступает похолодание. Чем оно вызывается?

3 балла. В каком направлении движется воздух на Русской равнине при длительной засухе и почему?

4 балла. Влажный воздух с Атлантики поступает на Русскую равнину круглый год, пасмурных дней больше зимой, чем летом, а максимум осадков приходится на лето. Почему?

5. баллов Изотермы июля на Русской равнине проходят в общем направлении с запада на восток, то есть холоднее становится при движении с юга на север. Направление январских изотерм гораздо ближе к меридиональному: холоднее становится при движении с запада на восток (если точнее, то с западо юго-запада на востоко-северо-восток). Чем объясняется такая разница в направлении изотерм на одной и той же территории?

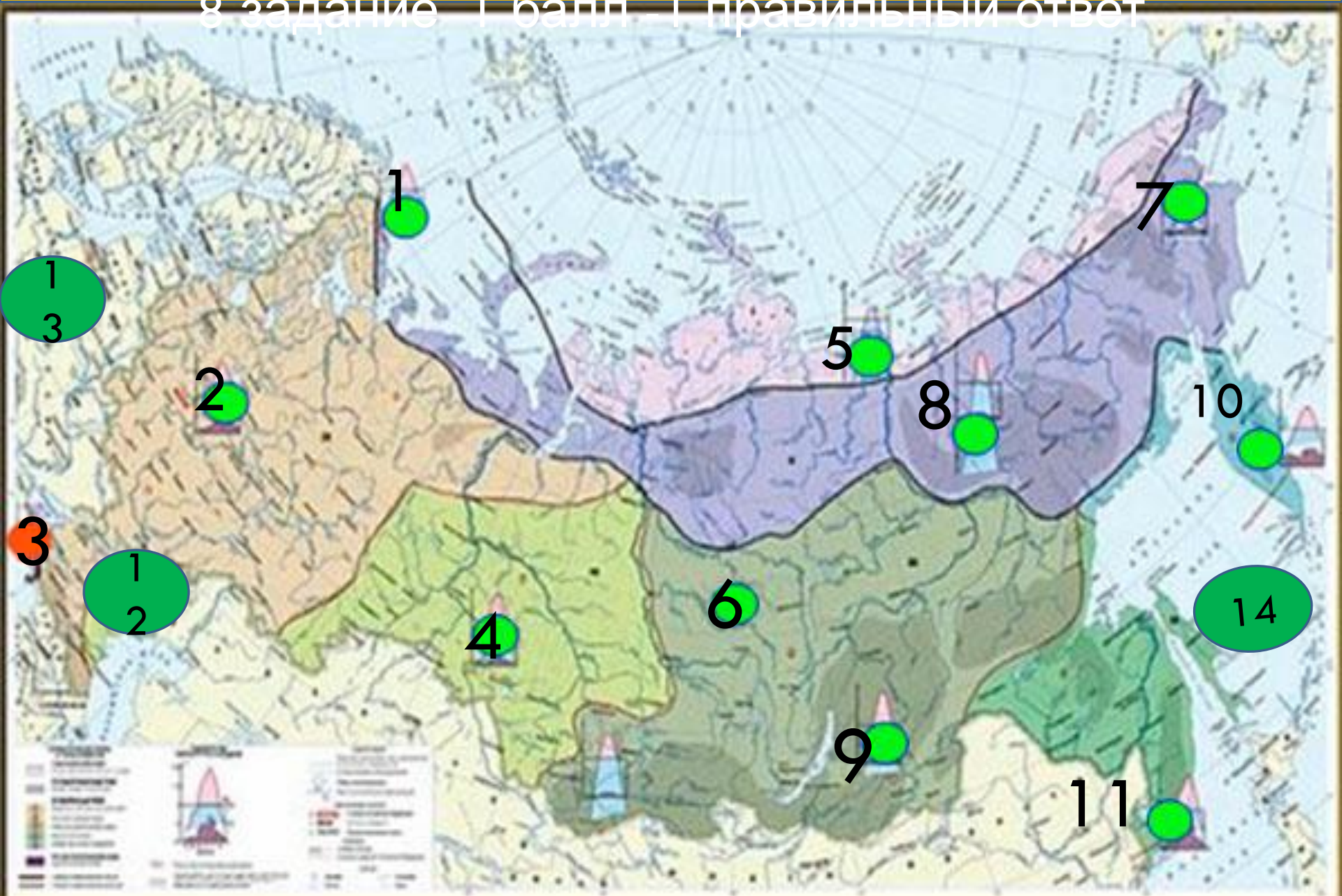
6 баллов. Средняя годовая температура в Якутске на 14°C ниже, чем в Москве. Намного ли летом в Якутске холоднее, чем в Москве?

7 баллов. Назовите два района в России, где годовая сумма осадков наименьшая, и сравните причины столь малого количества осадков в этих районах.

Определите тип климата указанных померами

объектов

8 задание 1 балл - 1 правильный ответ





**ПОДВЕДЕНИЕ
ИТОГОВ ИГРЫ**

Подсчет
географиков



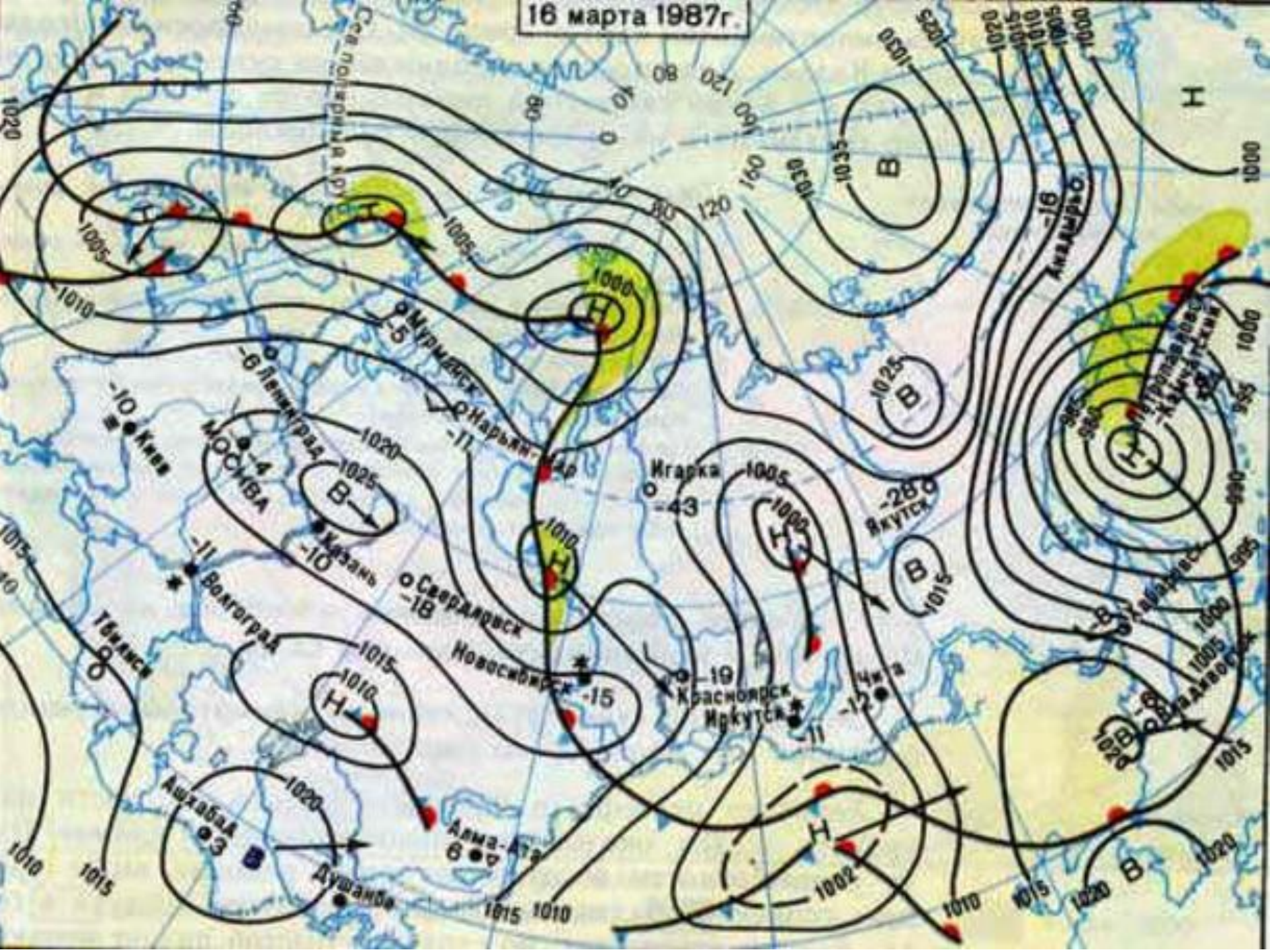
ИНДИВИДУАЛЬНЫЙ ПРАКТИКУМ

Работа с атласом

1. Укажите вид циркуляции

Состояние погоды	1в		2в	
	Лето	Зима	Лето	Зима
Температура	Понижается	Повышается	Повышается	Понижается
Давление	Пониженное	Пониженное	Повышенное	Повышенное
Сила ветра	Сильный	Сильный	Слабый	Слабый
Облачность	Пасмурная	Пасмурная	Ясная	Ясная
Осадки	Дождь	Снег	Нет	Нет

16 марта 1987г.



3 ЗАДАНИЕ

1 вариант

Проведите на контурной карте зимние изотермы, подпишите t^* и выстройте ряд городов. Как проведены зимой изотермы? Почему?

1. Красноярск
2. Оймякон
3. Дудинка
4. Мурманск
5. Архангельск
6. Сочи
7. Салехард

2 вариант

Проведите на контурной карте летние изотермы и подпишите t^* . Как проведены изотермы летом? Почему?

1. Красноярск
2. Оймякон
3. Дудинка
4. Мурманск
5. Архангельск
6. Сочи
7. Салехард

4 задание

1 вариант

- Санкт-Петербург
- Красноярск
- Сочи
- Новосибирск
- Забайкалье

2 вариант

- Владивосток
- Екатеринбург
- Якутск
- РМЭ
- о.С. Земля

1. Определите K увлажнения.

Какая наблюдается зависимость между ФГП и K увлажнения?

Укажите регионы, где вероятны пожары, а где паводки?



УСПЕХОВ И УДАЧИ! |