

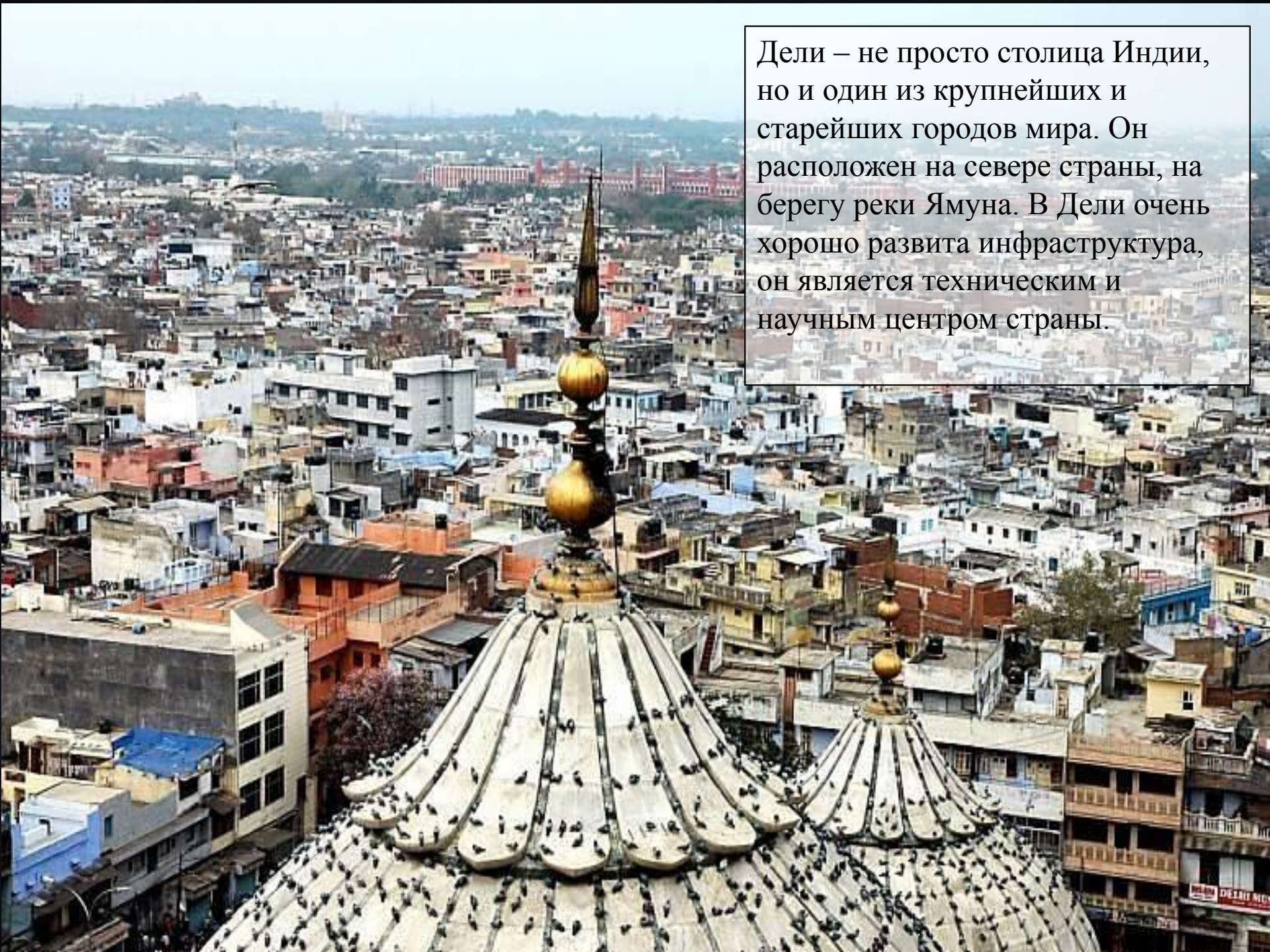
D

E

L

U

By Alyona
Radinskaya



Дели – не просто столица Индии, но и один из крупнейших и старейших городов мира. Он расположен на севере страны, на берегу реки Ямуна. В Дели очень хорошо развита инфраструктура, он является техническим и научным центром страны.

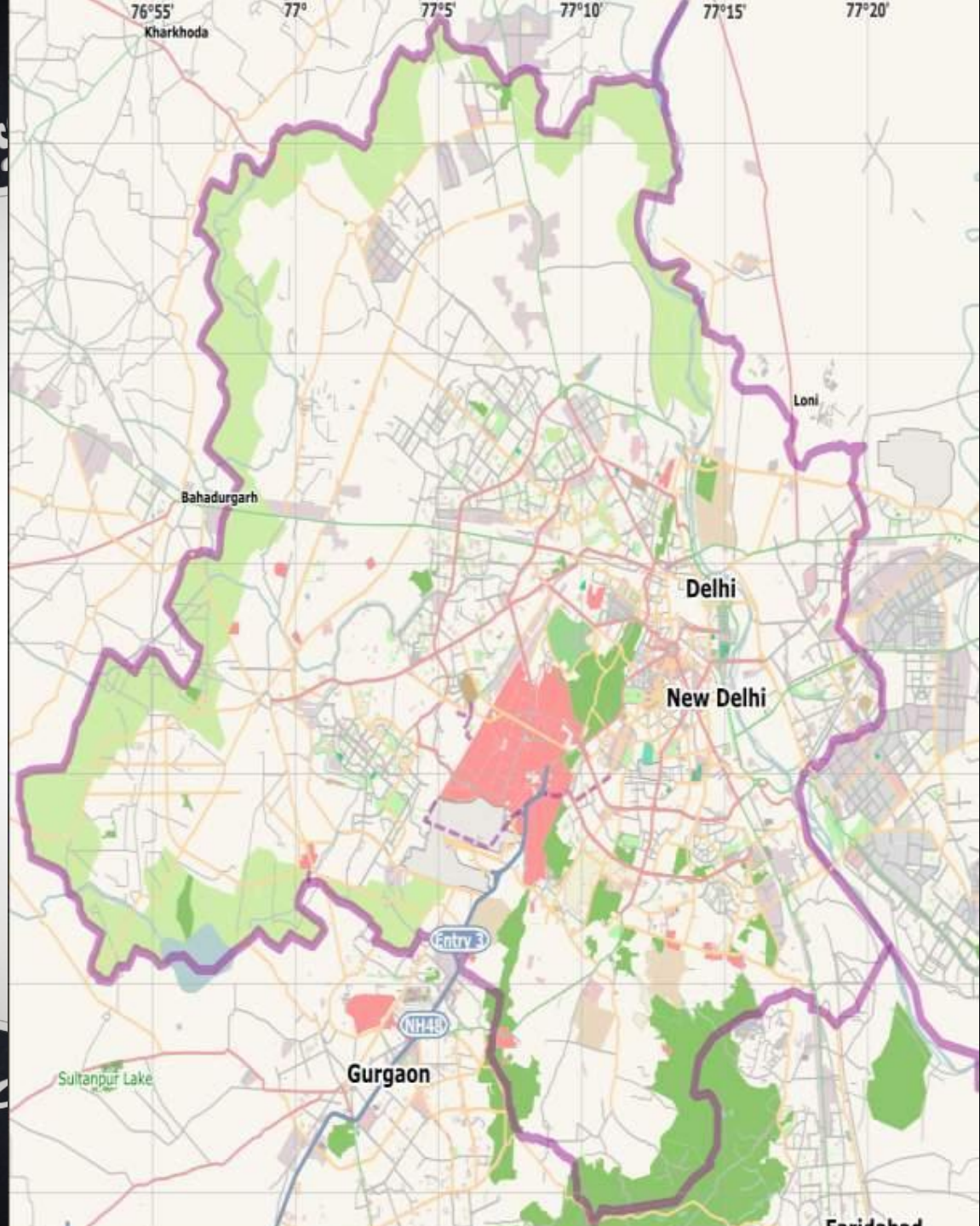


SVS



Город был образован еще 5 тысяч лет назад. Удачное географическое положение Дели позволило ему еще в древние времена стать центром торговли в Азии, так как именно на его территории пересекались многие торговые пути – из Персии, Афганистана, Средней Азии. Поэтому не удивительно, что очень многие правители на протяжении практически всей истории города хотели заполучить его в свои руки. По легенде он 11 раз был разрушен и столько же раз восставал из руин.

Территория расположена в пределах равнины, однако её ландшафт весьма разнообразен. Он варьирует от равнинных участков, занятых сельскохозяйственными полями, на севере, до засушливых холмов на юге. На юге территории некогда существовало несколько естественных озёр, но они были осушены для добычи полезных ископаемых. Через город протекает река Джамна, разделяющая его на две части, соединенные многочисленными мостами и тоннелями метро. Аллювиальные почвы в долине Джамны пригодны для сельского хозяйства и очень плодородны, но на них существует риск наводнений. Территория Дели относится к сейсмической зоне крупных землетрясений, хотя такие случаи ещё не встречались.



Климат Дели — тропический муссонный. Как для всей Индии, ему присущ крайне неравномерный режим осадков. Лето в Дели исключительно жаркое и длительное, а самыми тёплыми месяцами являются июнь и май, когда преобладают раскалённые воздушные массы с пустынь. Зима в Дели сухая и прохладная для столь низкой географической широты, однако в связи со стоком холодного воздуха с Гималаев в городе зимой стоит сильный туман. Заморозки крайне редки.



Демография

**Население на 2016 год-
16 314 838 чел.**

Здесь имеется
примерно 1
артезианский колодец
на 125 семей

Дели — космополитический город, в котором представлено много различных этнических групп и культур. Благодаря своему значению политического и экономического центра Северной Индии, город привлекает рабочих промышленных предприятий и офисных работников со всей Индии, поддерживая культурное разнообразие города. Из-за столичных функций и деятельности многочисленных иностранных компаний, в Дели также живёт существенное число граждан других стран.

Наиболее распространённой религией в Дели является индуизм, его последователи составляют 82 % населения города. Также здесь существуют большие группы мусульман (11,7 %), сикхов (4,0 %), джайнов (1,1 %) и христиан (0,9 %).

Большая часть населения безработные, а зарплаты обычно составляют менее 1500 рупий (30 долларов США) в месяц. Несмотря на усилия правительства, в ближайшее время решение проблемы не ожидается.

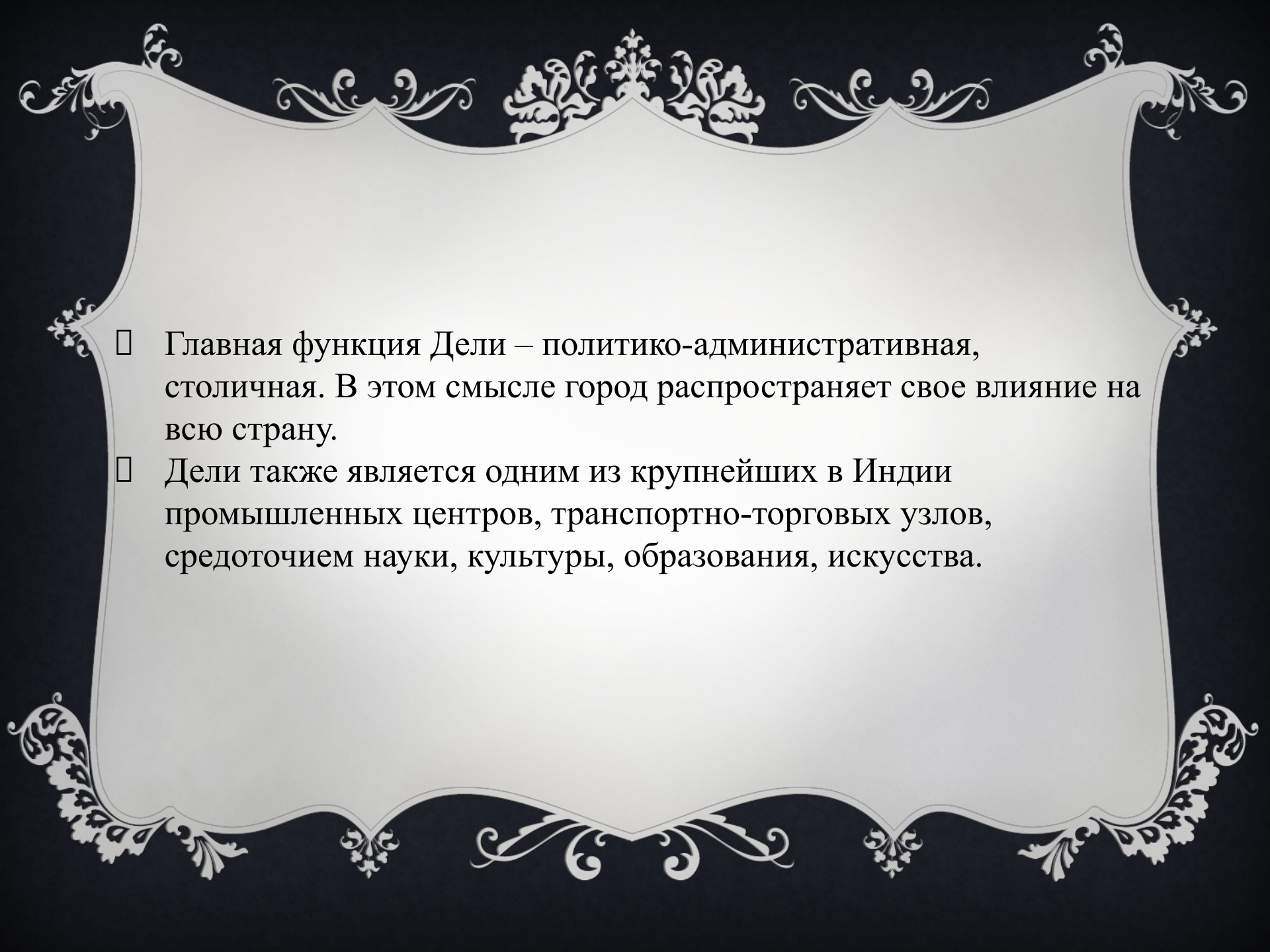
Наиболее заметной проблемой является возникновение трущоб, где отсутствуют практически все санитарные удобства и коммуникации, не выдержаны никакие правила безопасности.

Распространённым разговорным языком в Дели является хиндустани (то есть хинди и урду), ведущим письменным языком — английский.

- Органы законодательной власти Национальной столичной территории состоят из лейтенант-губернатора и Законодательного собрания
- Исполнительная власть состоит из Совета министров возглавляемого главным министром.
- Законодательное собрание состоит из 70 членов, избираемых прямым голосованием
- Судебным органом, который имеет юрисдикцию над данной территорией, является Высокий суд Дели

Национальная столичная территория Дели делится на 9 округов, каждый из которых в свою очередь делится на три района. Каждый округ возглавляет исполнительный комиссар, а каждый район — магистрат района



- 
- Главная функция Дели – политико-административная, столичная. В этом смысле город распространяет свое влияние на всю страну.
 - Дели также является одним из крупнейших в Индии промышленных центров, транспортно-торговых узлов, средоточием науки, культуры, образования, искусства.

Экономик

Главными отраслями экономики города являются информационные технологии, телекоммуникации, финансы, туризм, средства массовой информации.

Производственная промышленность Дели также значительна и продолжает быстро развиваться, она включает прежде всего производство товаров народного потребления.

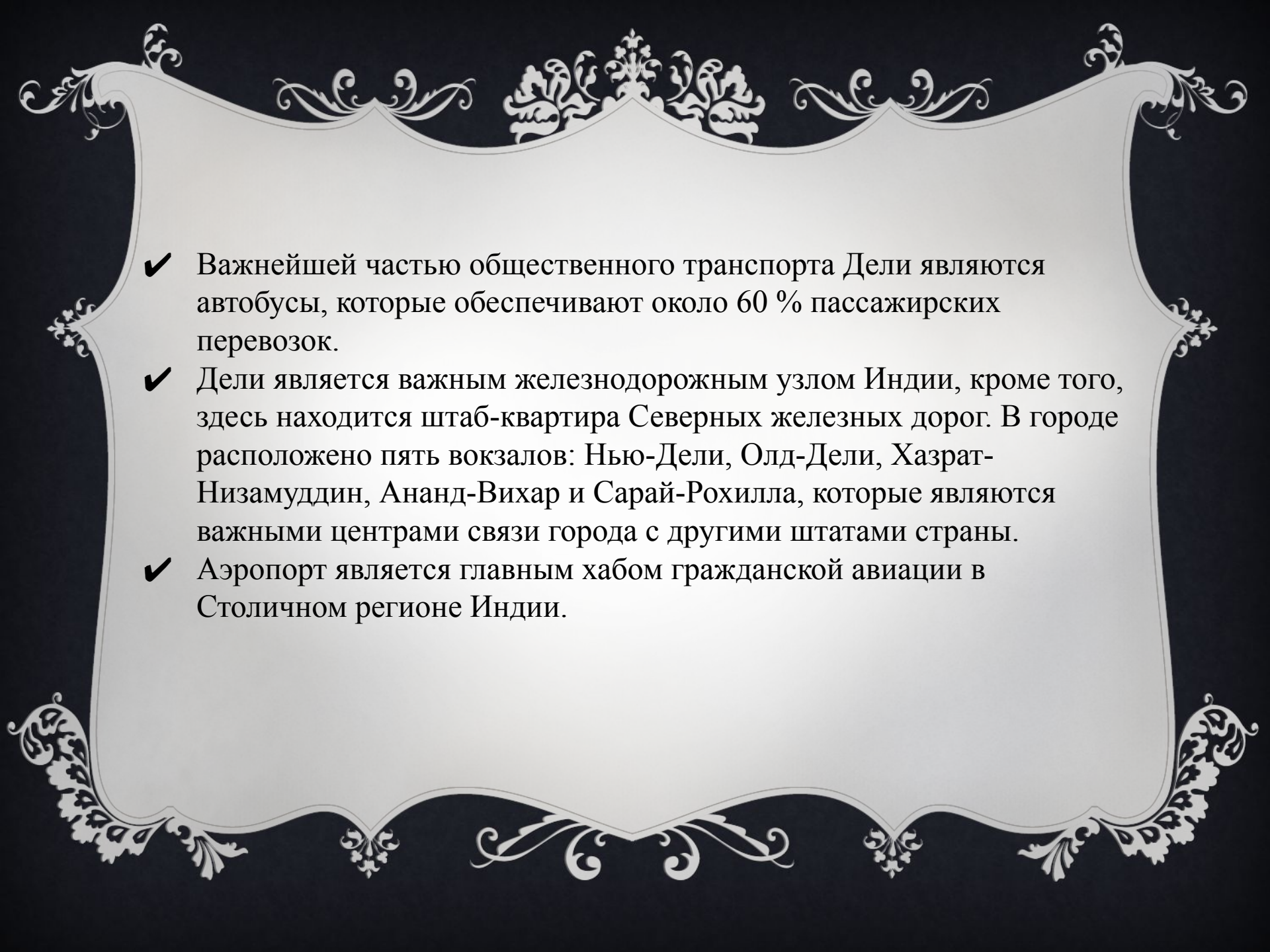


Строительство, энергетика, коммунальные услуги, здравоохранение, продажа жилья и другие услуги, направленные на местное население, также составляют значительную часть экономики города.

Исключительно выгодное географическое положение на торговых путях, ведущих из Афганистана, Персии и Средней Азии на восток к равнинам Ганга и на юг в полуостровную Индию, стимулировало экономический рост города.

Дели — один из самых экономически развитых городов Индии с самым высоким уровнем потребления. Количество автомобилей в Дели больше, чем в четырёх мегаполисах Бангалоре, Калькутте, Ченнаи и Мумбаи вместе взятых. В Дели — лучший транспорт и лучшая инфраструктура. По этой причине в Дели в последние годы стали активно развиваться международные корпорации, коммерческие и торговые центры, автомобильная промышленность, СМИ, производство товаров народного потребления.



- 
- ✓ Важнейшей частью общественного транспорта Дели являются автобусы, которые обеспечивают около 60 % пассажирских перевозок.
 - ✓ Дели является важным железнодорожным узлом Индии, кроме того, здесь находится штаб-квартира Северных железных дорог. В городе расположено пять вокзалов: Нью-Дели, Олд-Дели, Хазрат-Низамуддин, Ананд-Вихар и Сарай-Рохилла, которые являются важными центрами связи города с другими штатами страны.
 - ✓ Аэропорт является главным хабом гражданской авиации в Столичном регионе Индии.

Дели стал так же городом науки, и занимает ведущее место не только в области информационных технологий, телекоммуникаций, но и в естествознании и прикладных науках.

