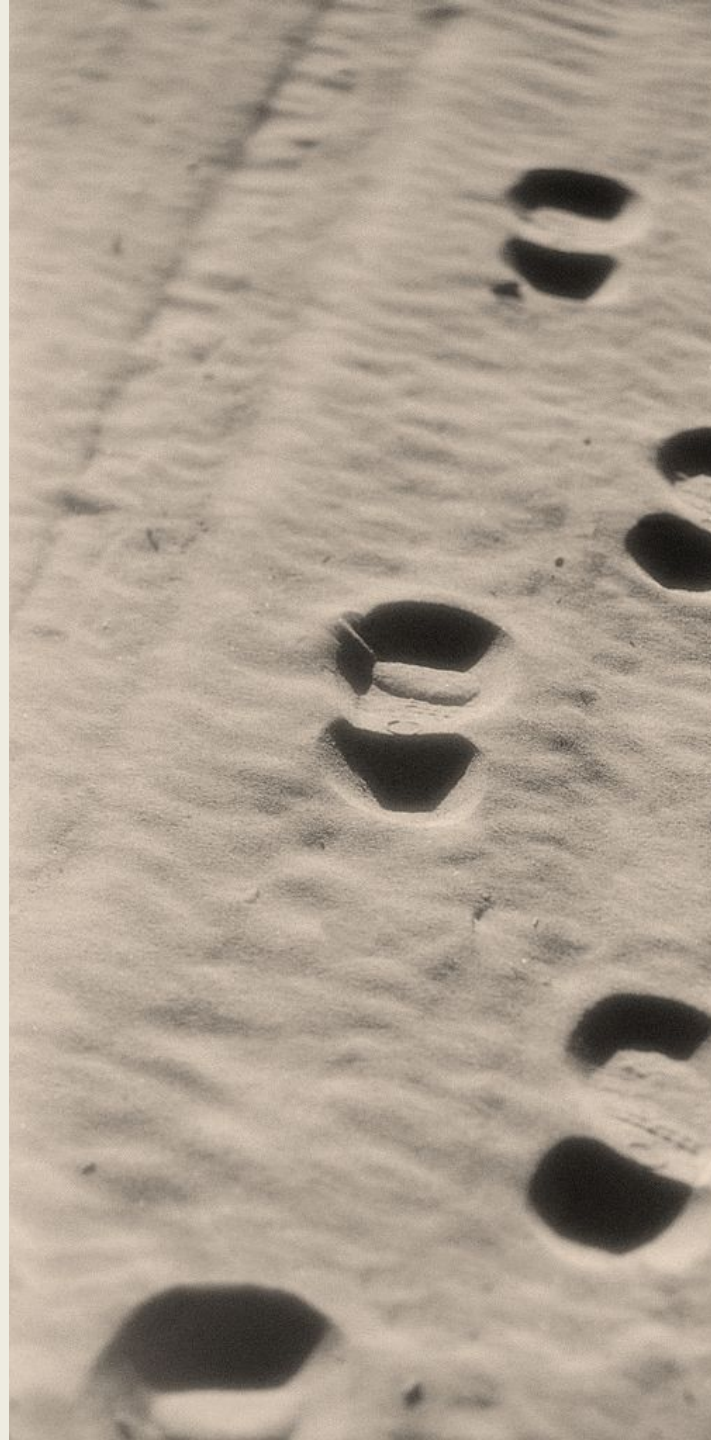


Размещение населения и его миграции

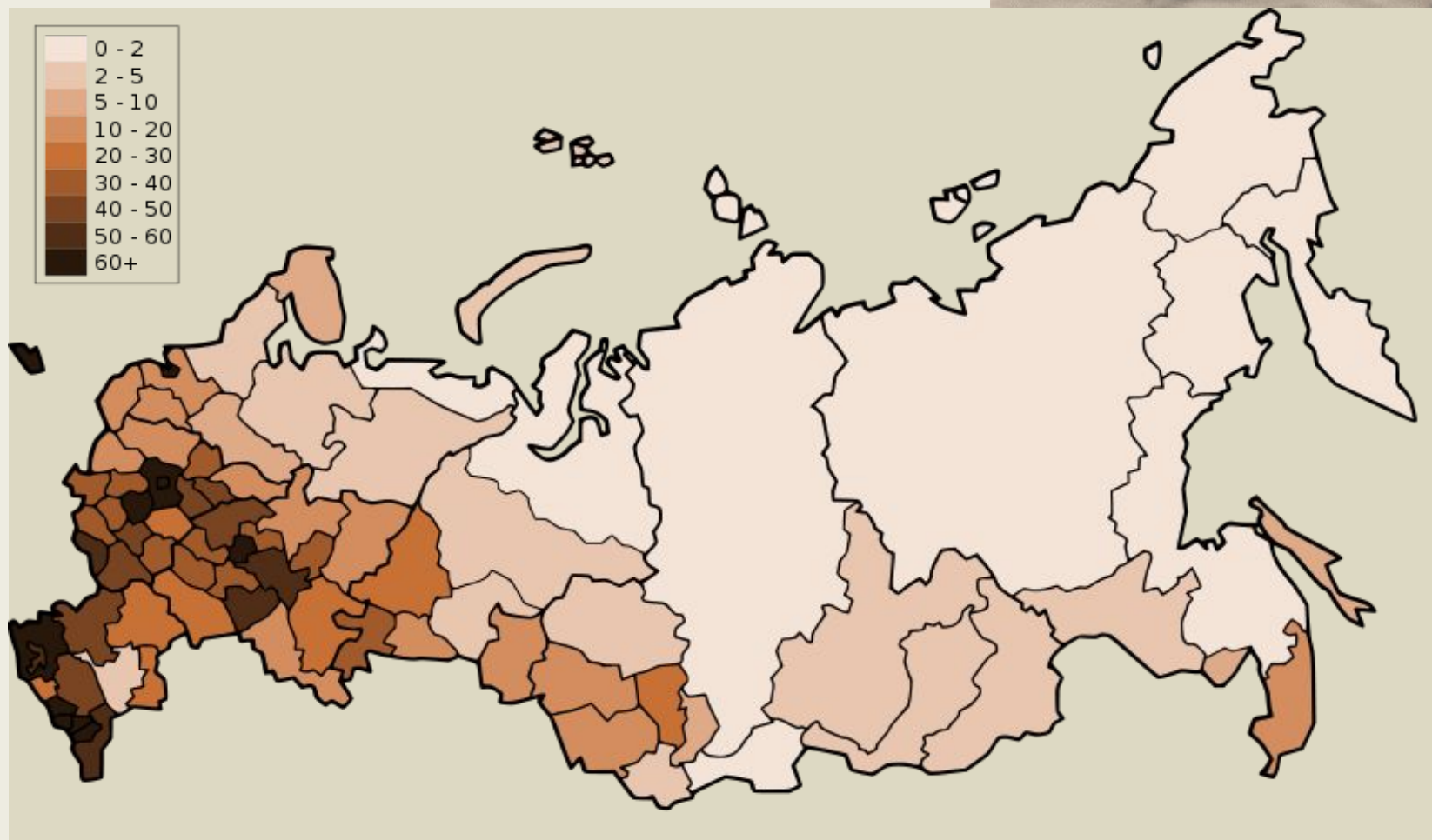


«Решающим фактором в распределении населения является не столько окружающая среда, сколько сам человек»
А.И. Воейков

Поясните смысл слов А.И. Воейкова

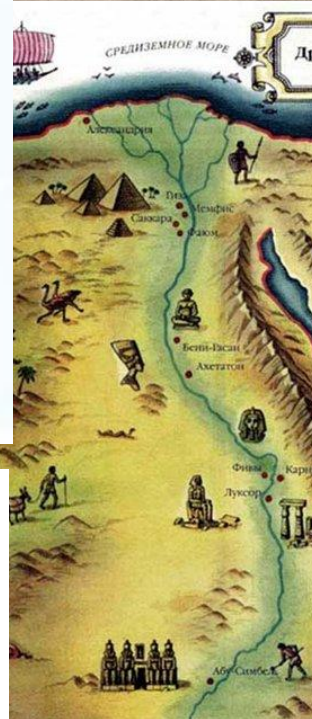


Плотность населения России



- Каковы особенности размещения населения России?
- Что такое «полоса главного расселения»?

Расселение человека



Какие факторы влияют на размещение населения по территории?



Работа с
таблицей
стр. 48
учебника
Объясни
различия
размещен
населени
высотны
поясам и
разным

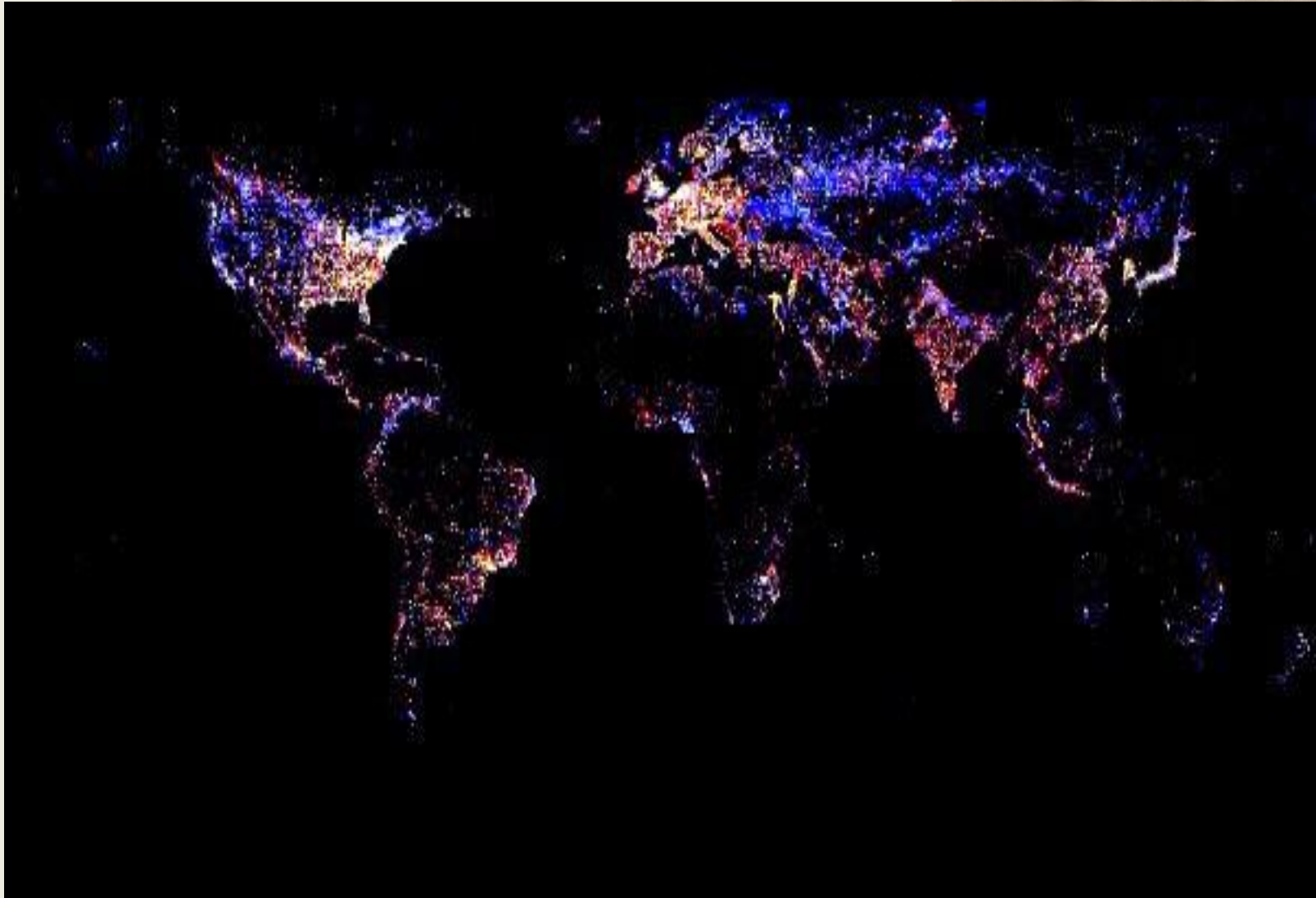


Размещение населения

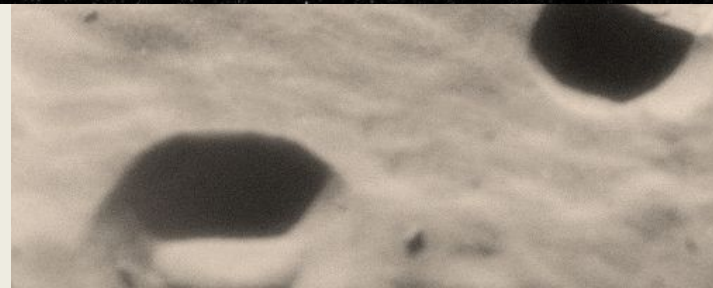


Что такое плотность населения?

Ночной снимок из космоса



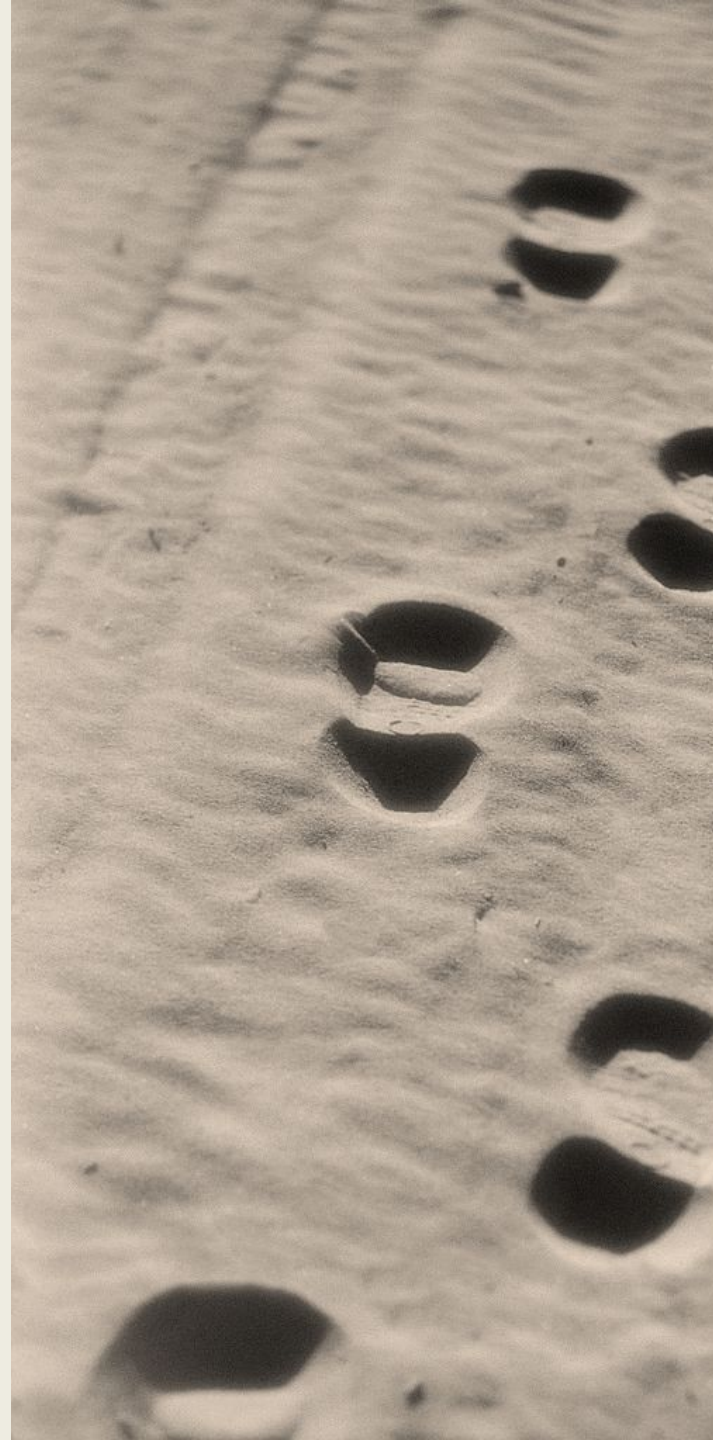
Ночной снимок из космоса



*«Люди не перелётные
птицы, и их переселение
объясняется не
биологическими, а
общественными
законами»*

**Н.Н.
Баранский**

О чем идет речь?



Виды миграций



Миграции по масштабу:

Внутренние миграции – перемещение жителей внутри страны.

В настоящее время высокими темпами идёт перемещение населения из сельской местности в город в развивающихся странах.

Внешние миграции – перемещение населения из одной страны в другую

эмиграция

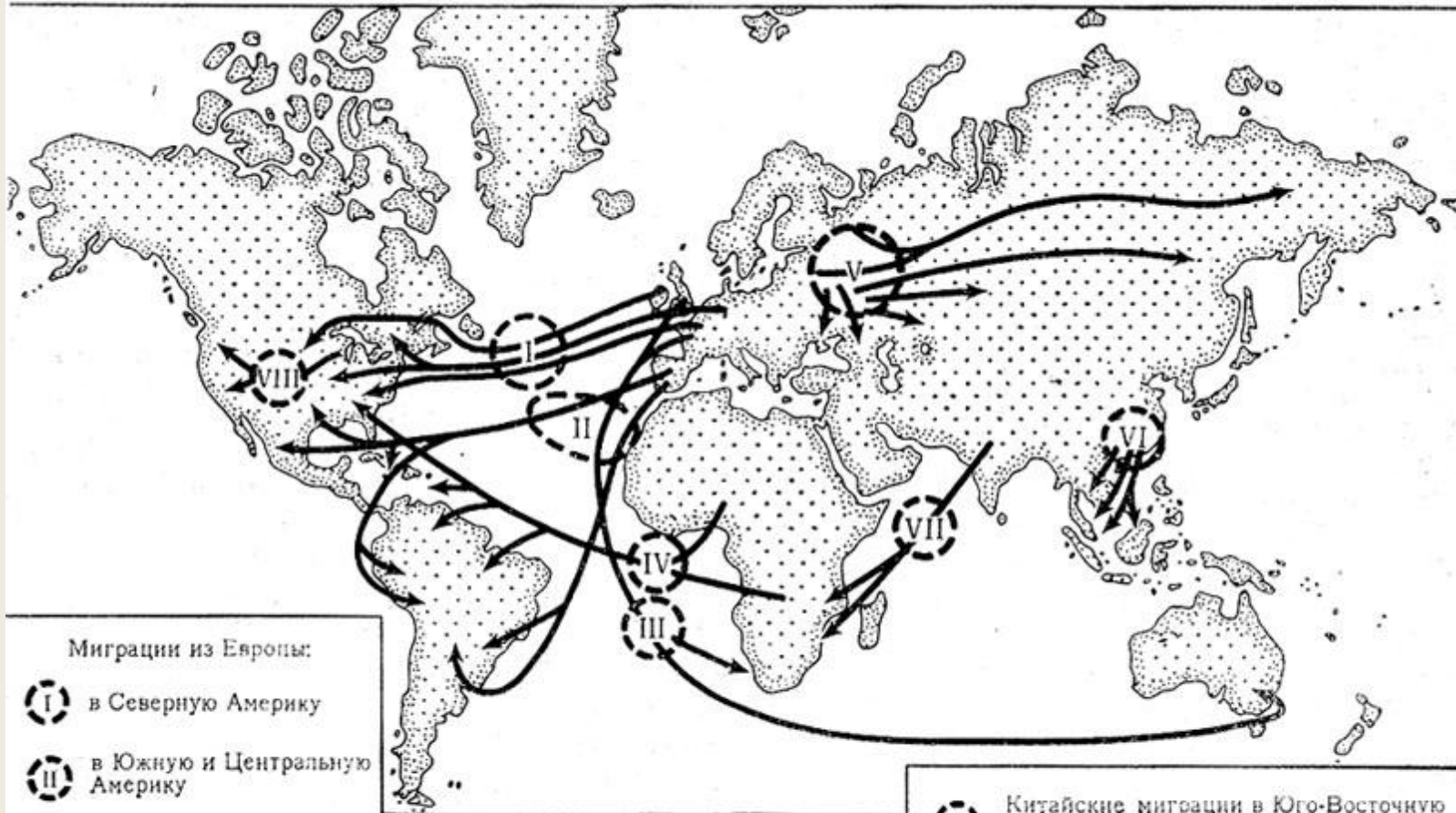
иммиграция

Сальдо миграции – разность между иммиграцией и эмиграцией



Первая глобальная волна миграции

ГЛАВНЫЕ МИРОВЫЕ МИГРАЦИИ НАСЕЛЕНИЯ в 17–первой половине 19 вв.



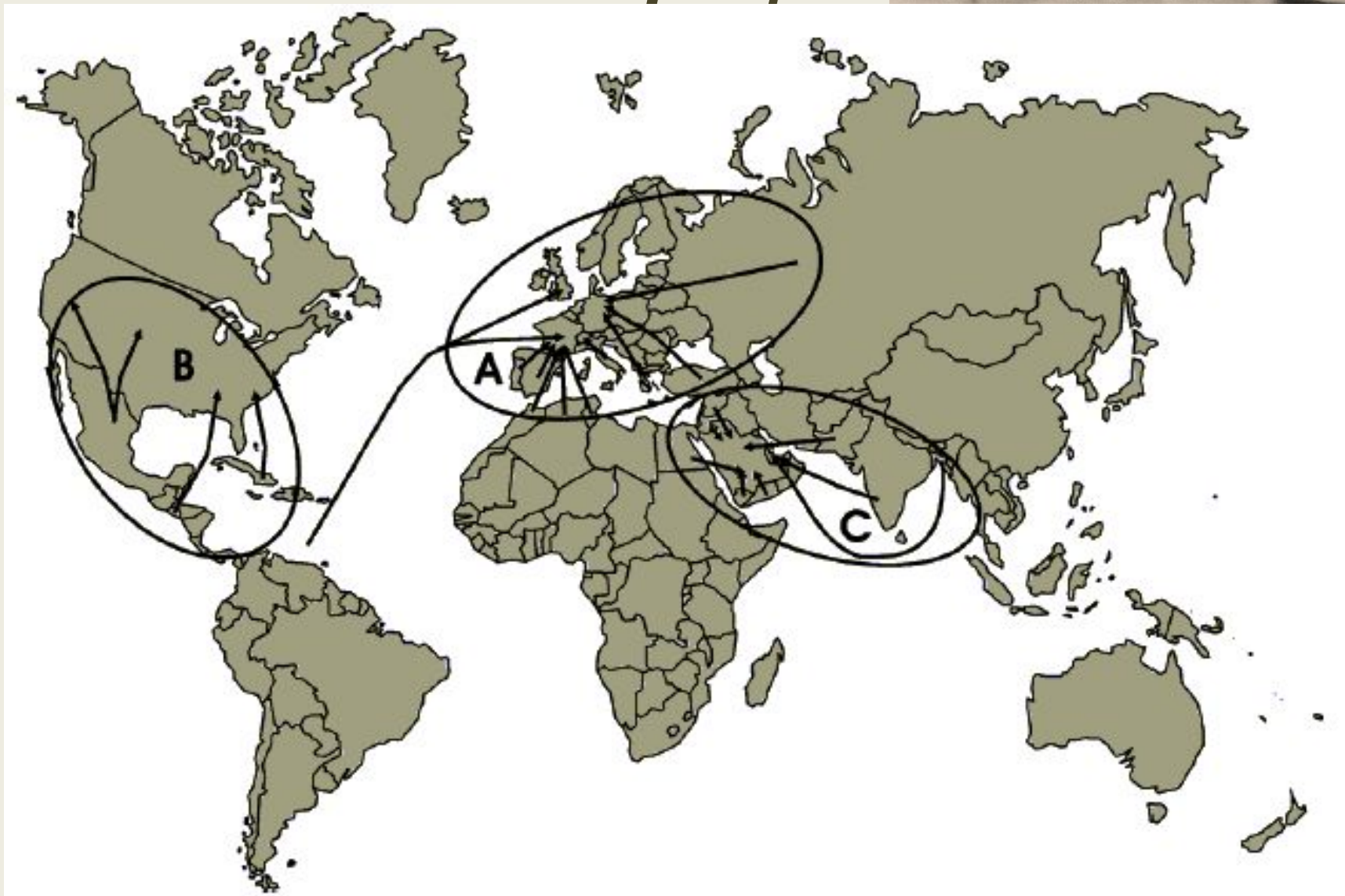
Миграции из Европы:

- I** в Северную Америку
- II** в Южную и Центральную Америку
- III** в Южную Африку (буры) и начало колонизации Австралии

- IV** Вывоз африканских рабов в Америку
- V** Расселение русского и частично украинского народов

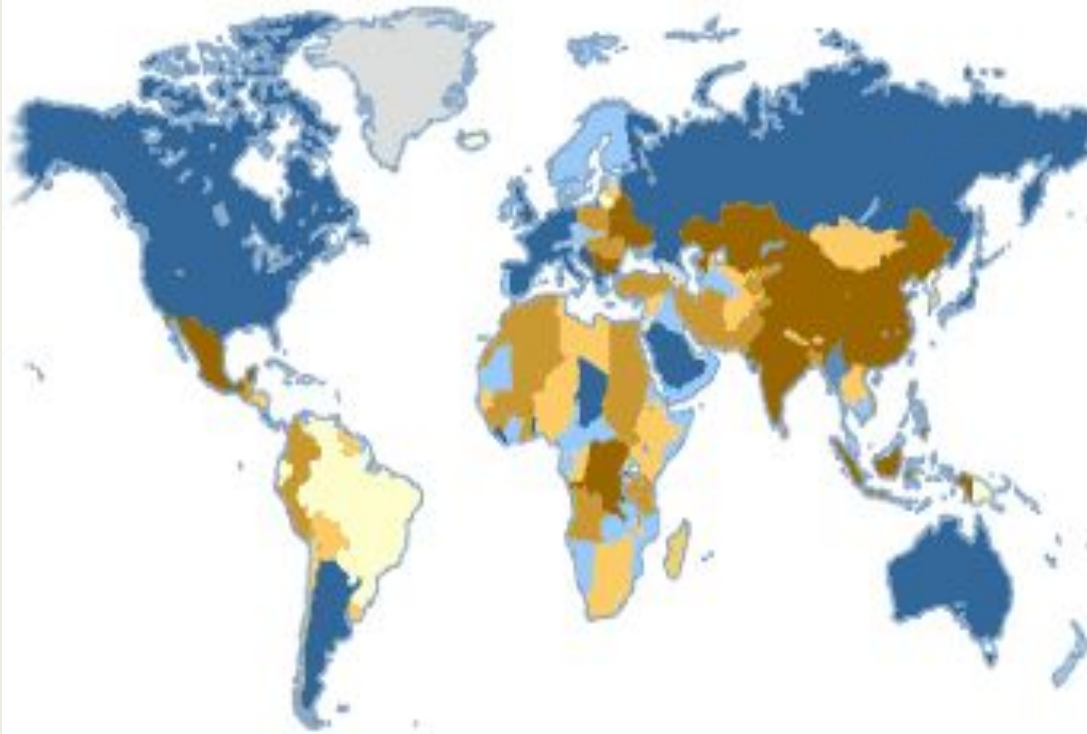
- VI** Китайские миграции в Юго-Восточную Азию
- VII** Начало вербовки индийских кули в Восточную и Южную Африку
- VIII** Внутренние миграции в США

Вторая глобальная волна миграции



Внешние миграции

Общие потоки миграции



Эмиграция: главные источники
Число мигрантов (в среднем за год)
(1995 - 2000)

- больше 100 000
- 20 000 - 100 000
- меньше 20 000

Иммиграция: главные направления
Число мигрантов (в среднем за год)
(1995 - 2000)

- больше 100 000
- 20 000 - 100 000
- меньше 20 000
- Иммиграция равна эмиграции
- Данные отсутствуют

ИСТОЧНИК: ООН (2002 г.)

Внешние миграции привели к образованию этнических диаспор во многих странах мира.

Диаспора – часть народа, живущая за пределами страны его происхождения.

1) Средняя плотность населения мира составляет:

- А) 15 чел./км²;
- Б) 20 чел./км²;
- В) 45 чел./км².

2) Крупнейшие сгустки населения сформировались на низменностях:

- А) Восточной Европы;
- Б) Латинской Америки;
- В) Восточной Азии.

3) Главной причиной высокой плотности населения в странах Южной и Юго-Восточной Азии являются:

- А) исключительно благоприятные природные условия;
- Б) высокий уровень развития промышленности;
- В) занятия трудоёмким сельским хозяйством.

4) Главная причина миграций населения в современном мире:

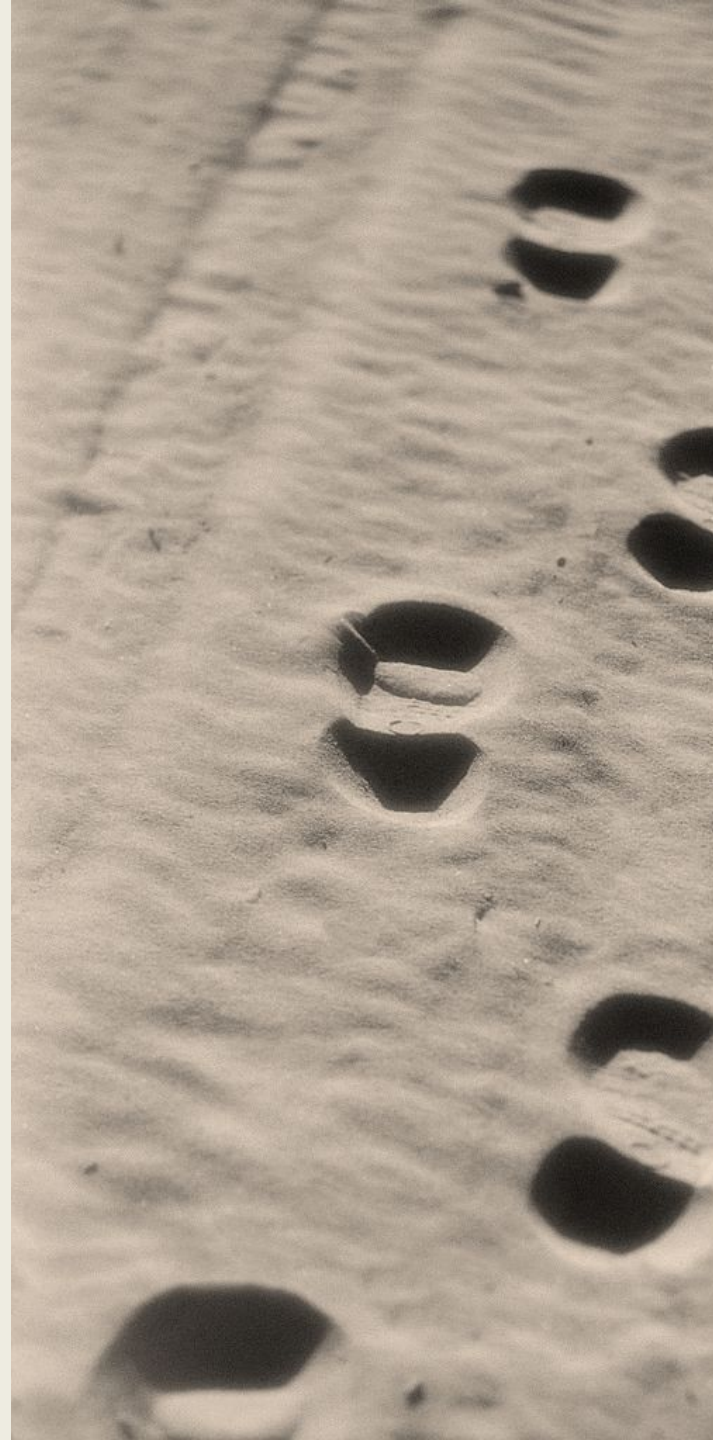
- А) политическая;
- Б) религиозная;
- В) экономическая.

5) Рассчитайте плотность населения мира: (с.25 рис.5, при S суши 149млн.км²)

- а) в 1800 году;
- б) в 1900 году;
- в) в 2011 году.

г) Сделайте анализ и вывод. Чем объясняется такие изменения плотности населения за последние 300 лет?

миграционные
процессы,
начавшиеся в
глубоком прошлом,
будут существовать и
в будущем. Ведь
человек всегда будет
искать, где лучше
живётся и есть
работа. Верна старая
поговорка: **«Хорошо
там, где нас нет»**



Ответы

1) В

2) В

3) В

4) В

5) а) 6

б) 11

в) 47

г) произошло резкое увеличение плотности населения (в 8 раз) за последнее столетие, из-за демографического взрыва.

