

Наш дом планета.....  
Вы хорошо знаете свой дом?



Интегрированный урок  
география и биология 5 класс

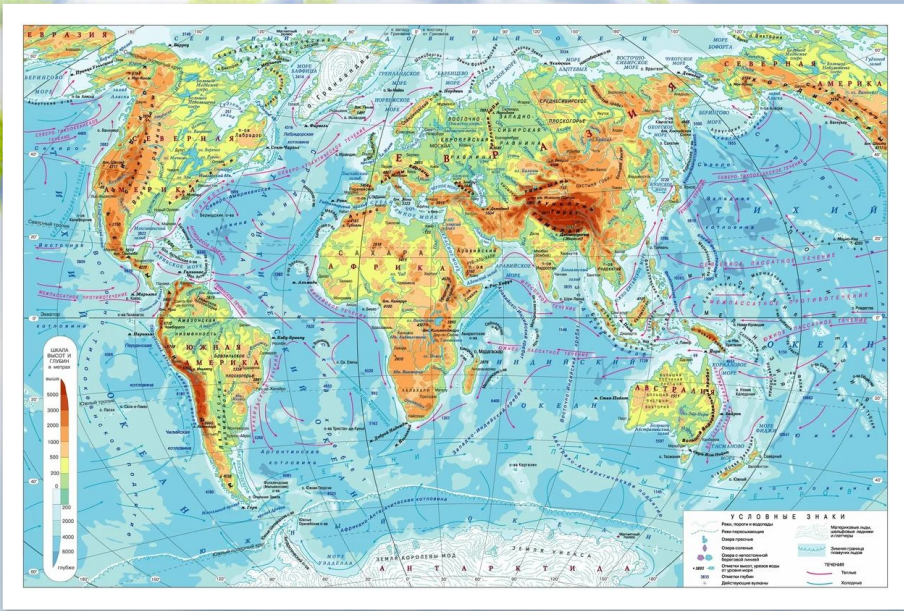
# ПУТЕШЕСТВИЕ ПО МАТЕРИКАМ



## Во время путешествия:

- побываем только на суше Земли;
- научимся работать с картой;
- узнаем, что же на Земле самое, самое...







**Маршрут:** \_\_\_\_\_

**Экипаж:** \_\_\_\_\_

**Капитан** \_\_\_\_\_



# Главные точки путешествия

	Евразия	Африка	Северная Америка
Полушарие			
Океаны			
Горы			
Растения			
Животные			
Условия обитания			



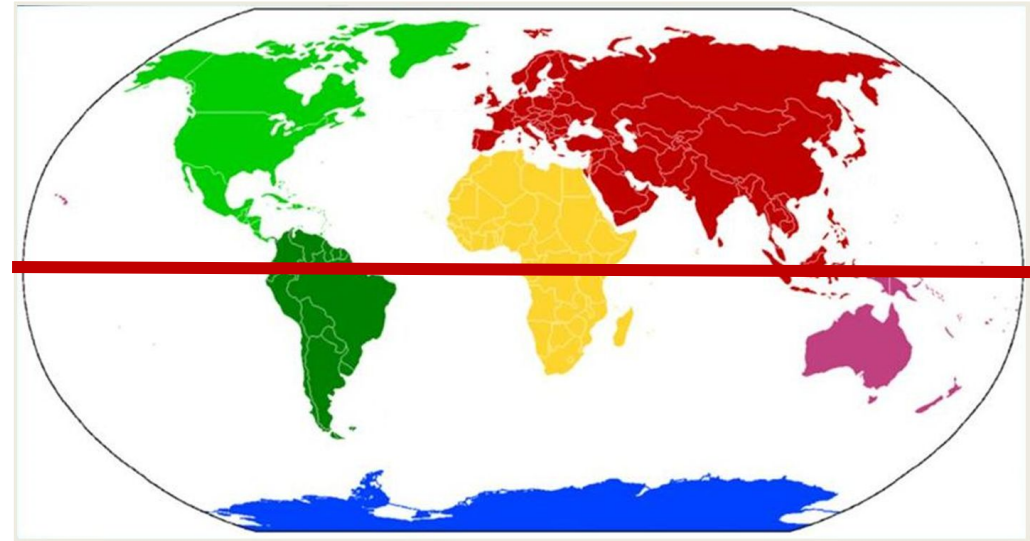
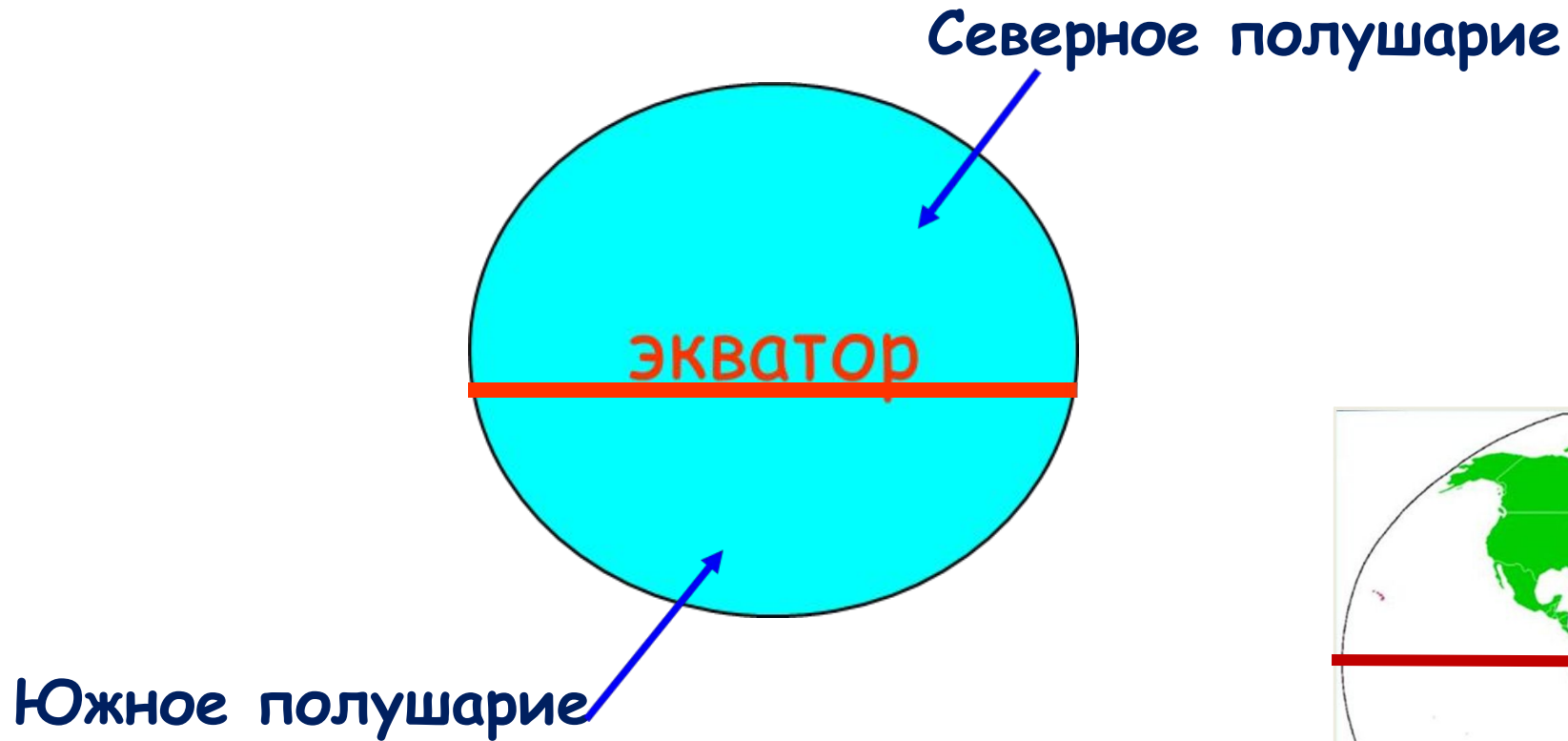
# Линии-помощники



- **Экватор - это линия, проведенная посередине Земли.**



# Полушария Земли





# Алгоритм работы с картой

- ▶ 1. Дать название карте.
- ▶ 2. Провести линию экватора.
- ▶ 3. Отметить полушария.
- ▶ 4. Разместить материки на карте, подписать их.
- ▶ 5. Подписать океаны.



# Горы Евразии



Гора Джомолунгма, или Эверест – 8848 м.





## Горы Африки

г. Килиманджаро, 5895 м,

# КОРДИЛЬЕРЫ



- Гора Мак – Кинли



# Географические рекорды



## Алгоритм работы с набором иллюстраций «Животные трёх материков»

- ▶ 1. Внимательно изучить набор животного мира разных материков.
- ▶ 2. Отобрать 5 животных, характерных представителей своего материка.
- ▶ 3. Обсудить в группе особенности обитания этих животных.
- ▶ 4. Разместить иллюстрации на карте.
- ▶ 5. Подготовиться к рассказу о них.





## Сосна кедровая сибирская



На Уральских горах и в Сибири растет сосна кедровая сибирская (кедр сибирский). Хвоя у нее длинная, мягкая и собрана по пять иголок в пучке. Древесина кедра прочная и мягкая. Она пропитана пахучей смолой.

# Раффлезия Арнольди



Самый  
большой  
цветок в  
мире.

Диаметр  
цветка более  
1 метра

Вес цветка  
более  
10 кг.

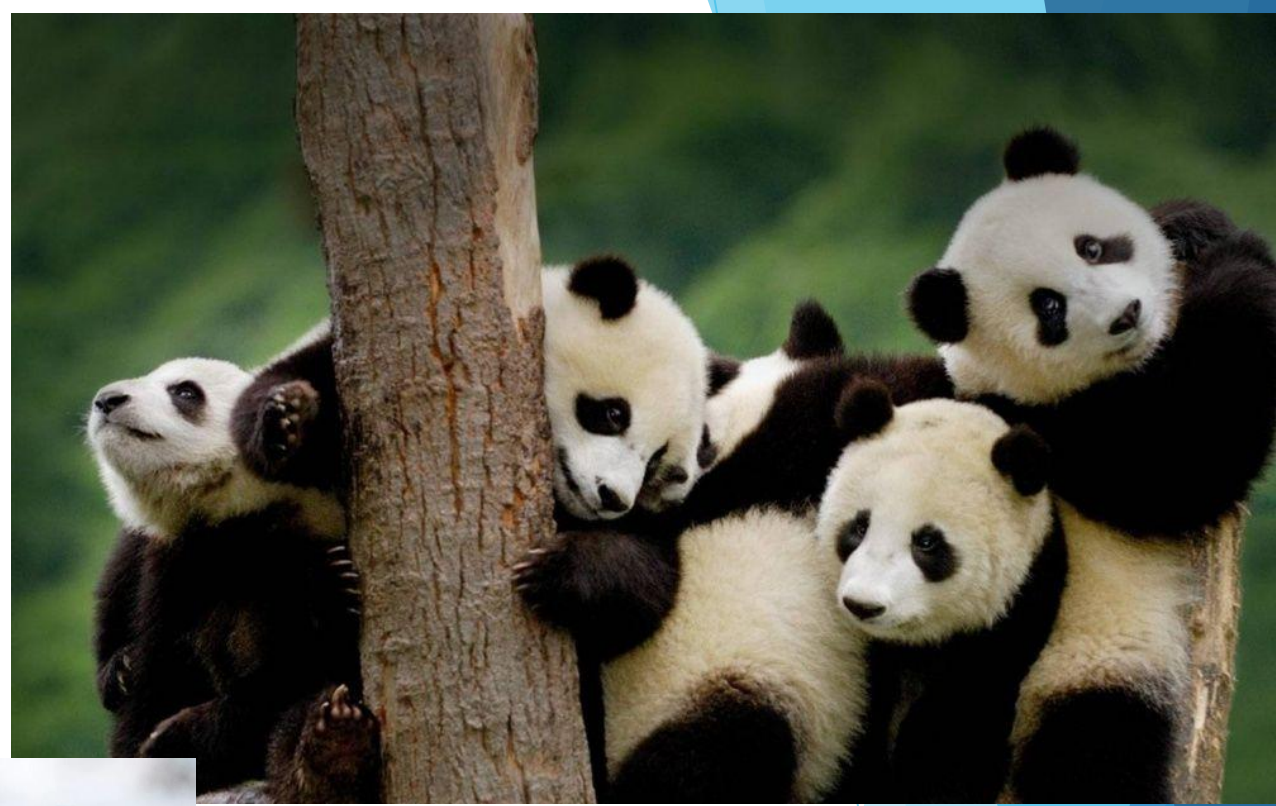
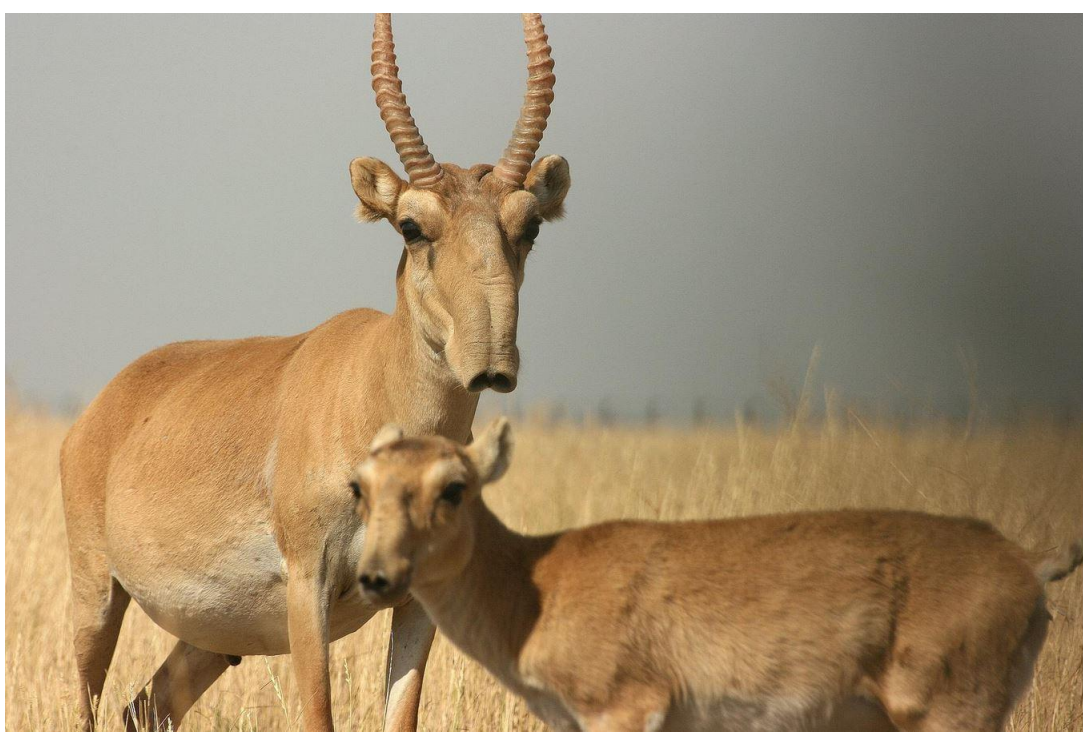
Обитает в  
тропических  
лесах Филиппин  
и Индонезии







# Животные Евразии!





**ДРАКОНОВО ДЕРЕВО**



**БУТЫЛОЧНОЕ ДЕРЕВО**



# ЖИВОТНЫЕ АФРИКИ

© «Слово А», иллюстрации, 2010  
© «Лес», оформление, 2015  
© «Африка», оформление, 2015

Серия «Удивительные животные»  
Подписано в печать 15.12.2014. Формат 480х690  
Тираж 10 000 экз. Заказ № 0001  
ООО «Слово А» при участии ООО «АИРСИ»  
214020, РФ, г. Смоленск, ул. М. Раевского, д.4/2  
Дистрибутор в Беларуси: ООО «Слово А», 210034,  
Беларусь, г. Бельск-А., ул. Понятовского, 15а, к. 79  
e-mail: [slowo@slowo.by](mailto:slowo@slowo.by) [www.slowo-book.ru](http://www.slowo-book.ru)  
Смоленичск: ООО «ПравМастер-Дизайн»  
150044, РФ, г. Ярославль, ул. Погорелова роад, 35.

0+



СЛОН



НОСОРОГ



ЛЕВ



БУЙВОЛ



БЕГЕМОТ



ГАЗЕЛЬ ТОМСОНА



ШИМПАНЗЕ



ЖИРАФ



ЛЕОПАРД



МАРАБУ



ГОРИЛЛА



ЗЕБРА



СТРАУС



ГИЕНА



АНТИЛОПА ГНУ



ВОЗДУШНИК



ЧЕТЕХА



УМБРАКА



ВЕНЦЕНОСНЫЙ



КАРКАС



# ТЮЛЬПАНОВОЕ ДЕРЕВО



# Секвойя

- Вечнозеленое хвойное дерево. Высота 120 м. Живет 2000 лет.



Copyright 2004 [www.indospectrum.com](http://www.indospectrum.com)



# ЖИВОТНЫЕ И ПТИЦЫ СЕВЕРНОЙ АМЕРИКИ

ПЛАКАТ  
Подписано в печать 15.05.2018 г. Формат 60x90 см.  
Тираж 500 экз. Цена 10 руб. Заказ № 2114-18  
ООО «Издательство «Слово»  
214038, РФ, г. Смоленск, ул. М. Раевского, д. 40  
Редакция и бухгалтерия: Смоленское предприятие «Слово»  
Адрес: 214038, г. Смоленск, ул. Коммунистическая, 2111, к. 71  
e-mail: [slowo@slowo.com](mailto:slowo@slowo.com), [www.slowo.com](http://www.slowo.com),  
Смоленин 40-03@yandex.ru  
150013, РФ, г. Кострома, ул. Советская, 10

0+

© Слово, 2018  
© Издательство ООО «Слово», 2018  
© Оформление ООО «Слово», 2018



**АМЕРИКАНСКАЯ  
НОРКА**



**БЕЛОГОЛОВЫЙ ОРЛАН**



**ВИЛОРОГ**



**ГРИЗЛИ**



**ЕНОТ-ПОЛОСКУН**



**ВИРГИНСКИЙ  
ОПОССУМ**



**КОЙОТ**



**КАЛИФОРНИЙСКИЙ  
КОНДОР**



**ТОЛСТОРОГ**



**ИНДЕЙКА**



**ЛУГОВАЯ СОБАЧКА**



**АМЕРИКАНСКИЙ  
БАРСУК**



**ПУМА**



**НОСУХА**



**БИЗОН**



**КАЙМАНОВАЯ  
ЧЕРЕПАХА**



**ОШЕЙНИКОВЫЙ  
ПЕКАРИ**



**БАРИБАЛ**



**РОЗОВАЯ  
КОЛПИЦА**



**СКУНС**







# Отчёт экипажей



strachaiqushetkrom.ua

**Смотрю на глобус— шар земной.  
И вдруг вздохнул он, как живой.  
И шепчут мне материки:  
“Ты береги, нас, береги”.  
В тревоге рощи и леса,  
роса на травах, как слеза.  
И тихо просят родники:  
“Будь Человеком, человек.  
В тебя мы верим, не солги,  
ты береги нас, береги”.  
Грустит глубокая река,  
свои, теряя берега.  
И слышу голос я реки:  
“Ты береги нас, береги”.  
Смотрю на глобус, шар земной,  
такой прекрасный и родной.  
И шепчут губы: “Не солгу,  
я сберегу вас, сберегу”.**



Самооценка работы с картой	Самооценка работы с наполнением карты (растения и животные)	Самооценка работы в группе	Самооценка защиты работы	Оценка капитана	Оценка учителя	Итого



# Подведём итоги путешествия:



- 1) Я знаю, что такое ...
- 2) Я могу ...
- 3) Я научился ...
- 4) Мне очень понравилось....
- 5) Мне не понравилось....
- 6) Я бы хотел изменить....



# ДОМАШНЕЕ ЗАДАНИЕ

## ГЕОГРАФИЯ:

ИЗМЕРИТЬ РАССТОЯНИЕ ПО ФИЗИЧЕСКОЙ КАРТЕ ПОЛУШАРИЙ :

- 1) ОТ Г.МОСКВЫ ДО Г. ЭВЕРЕСТ
- 2) ОТ Г.ВАШИНГТОН ДО Г.МАККИНЛИ
- 3) ОТ Г.КАИР ДО Г.КИЛИМАНДЖАРО



**БИОЛОГИЯ:** СООБЩЕНИЕ О ЛЮБОМ РАСТЕНИИ ЕВРАЗИИ, АФРИКИ ИЛИ СЕВЕРНОЙ АМЕРИКИ. ПО СООБЩЕНИЮ СОСТАВИТЬ 5 ВОПРОСОВ, ОТВЕТЫ ПОДЧЕРКНУТЬ В СООБЩЕНИИ.



**До новых встреч!**

