

**Молодёжнинская СОШ Приаргунского района
Читинской области**

**Урок географии в 7 классе по теме:
«Африка.**

Географическое положение. История исследования».

**Выполнила: Макарова Екатерина Анатольевна
Учитель высшей квалификационной категории**







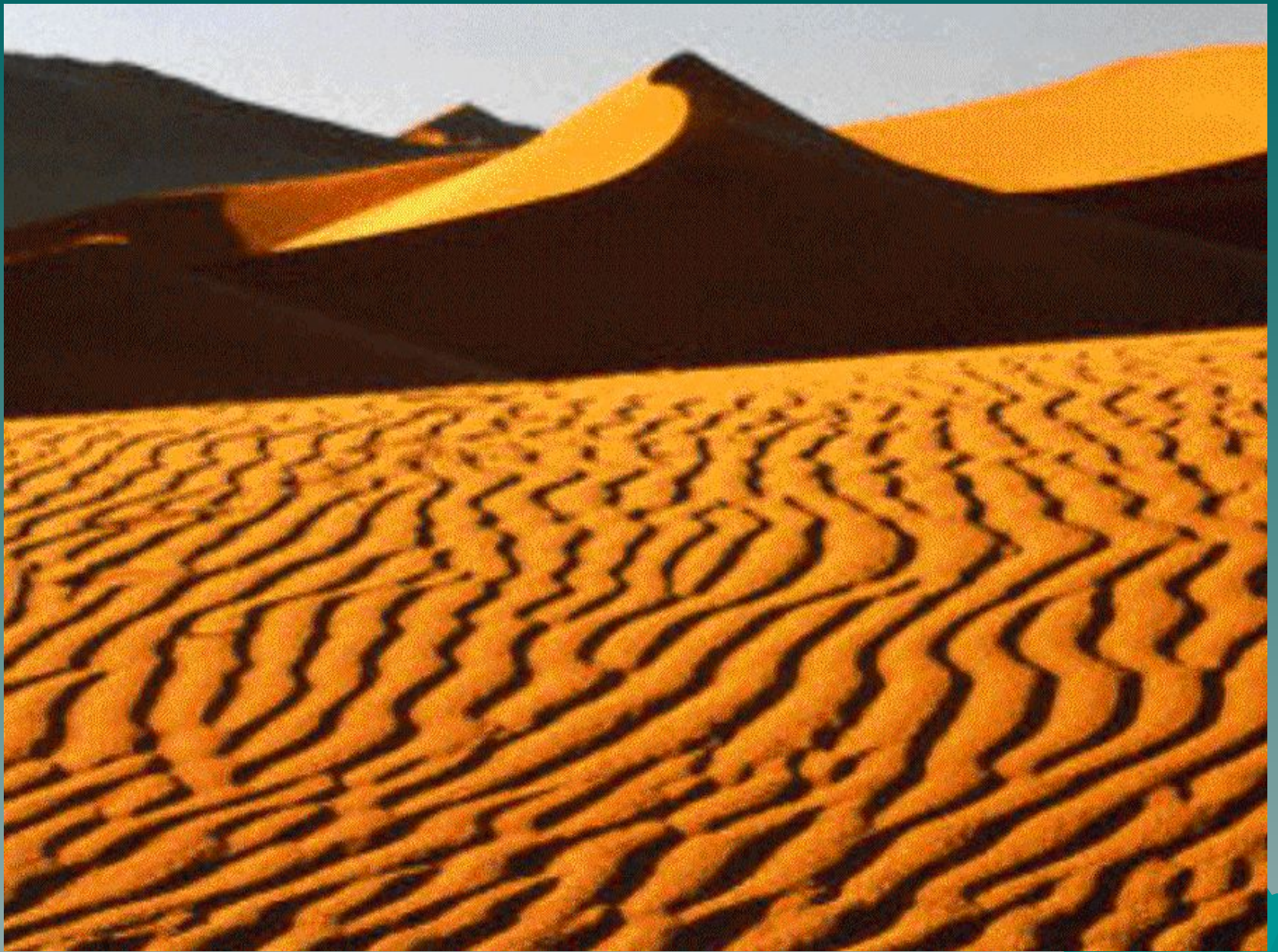
у/и

Самое,
самое,
самое





Пустыня Сахара





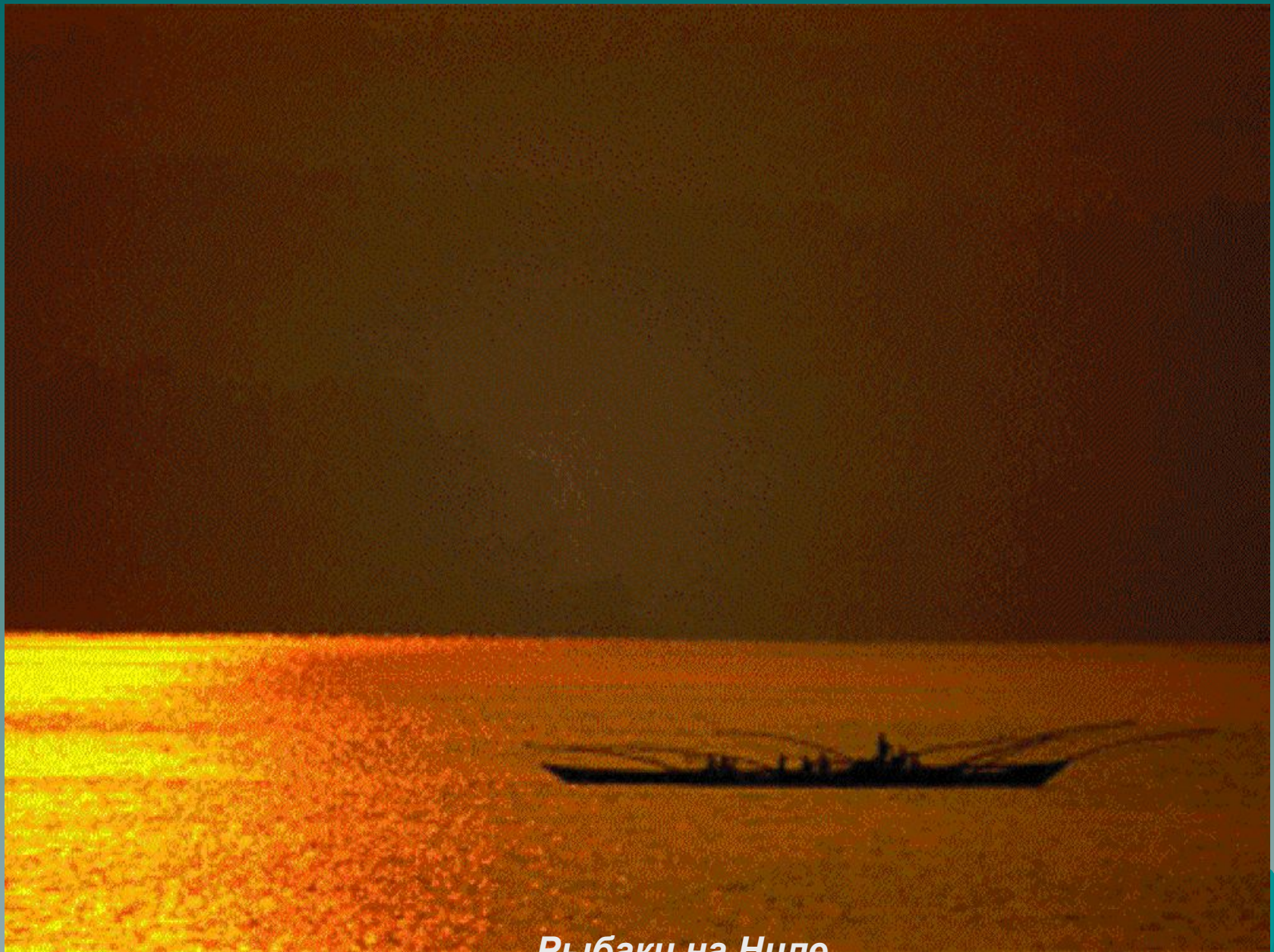


Барханы в пустыне



Дельта Нила у города Каура





Рыбаки на Ниле



Дельта реки Нил



Семья африканских слонов





Слоны на водопое

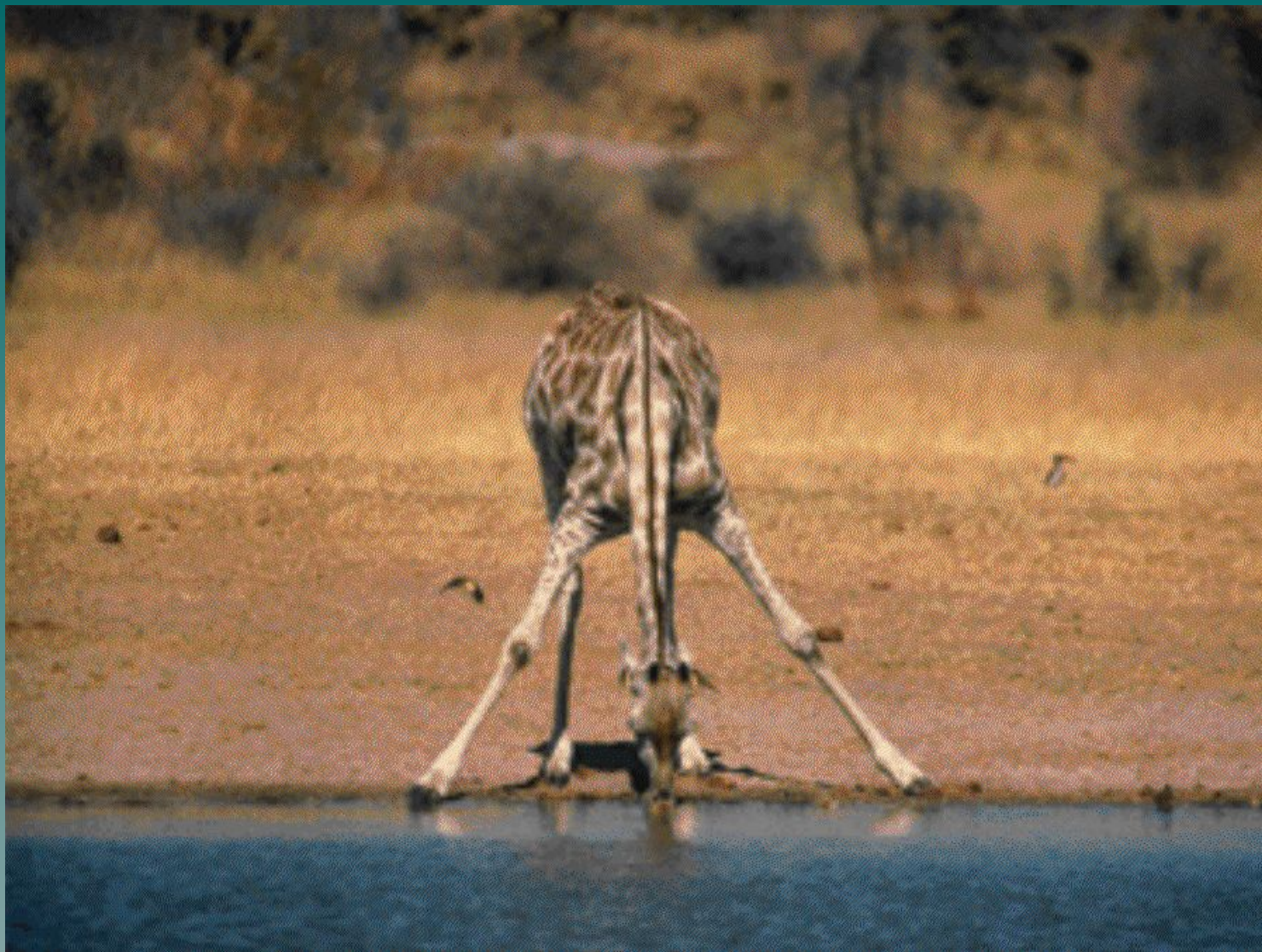


Хозяева саванны



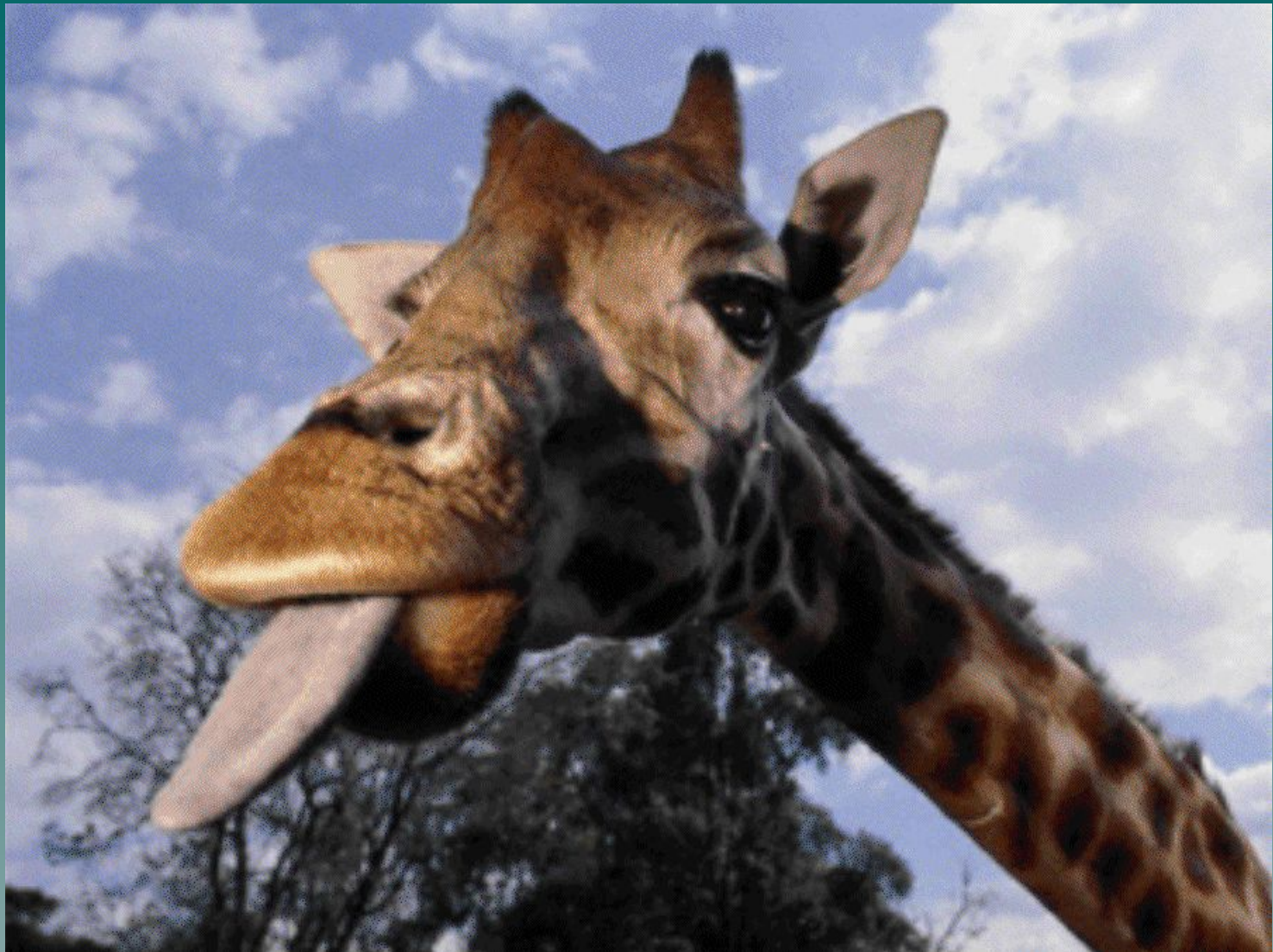


Самое высокое животное



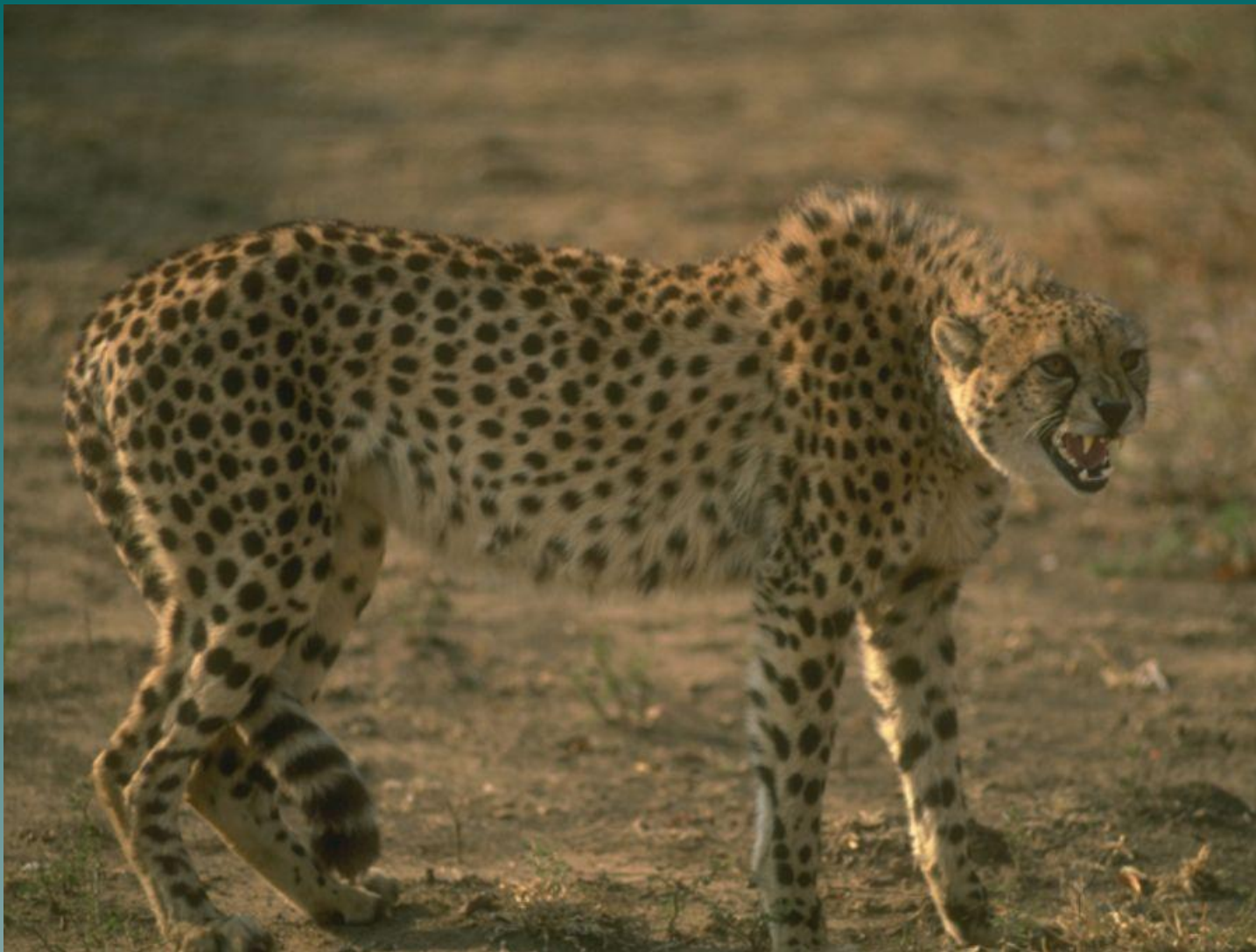
Воды напиться не совсем удобно





У меня есть чувство юмора





Самый быстроногий обитатель суши



Сегодня я не голодный

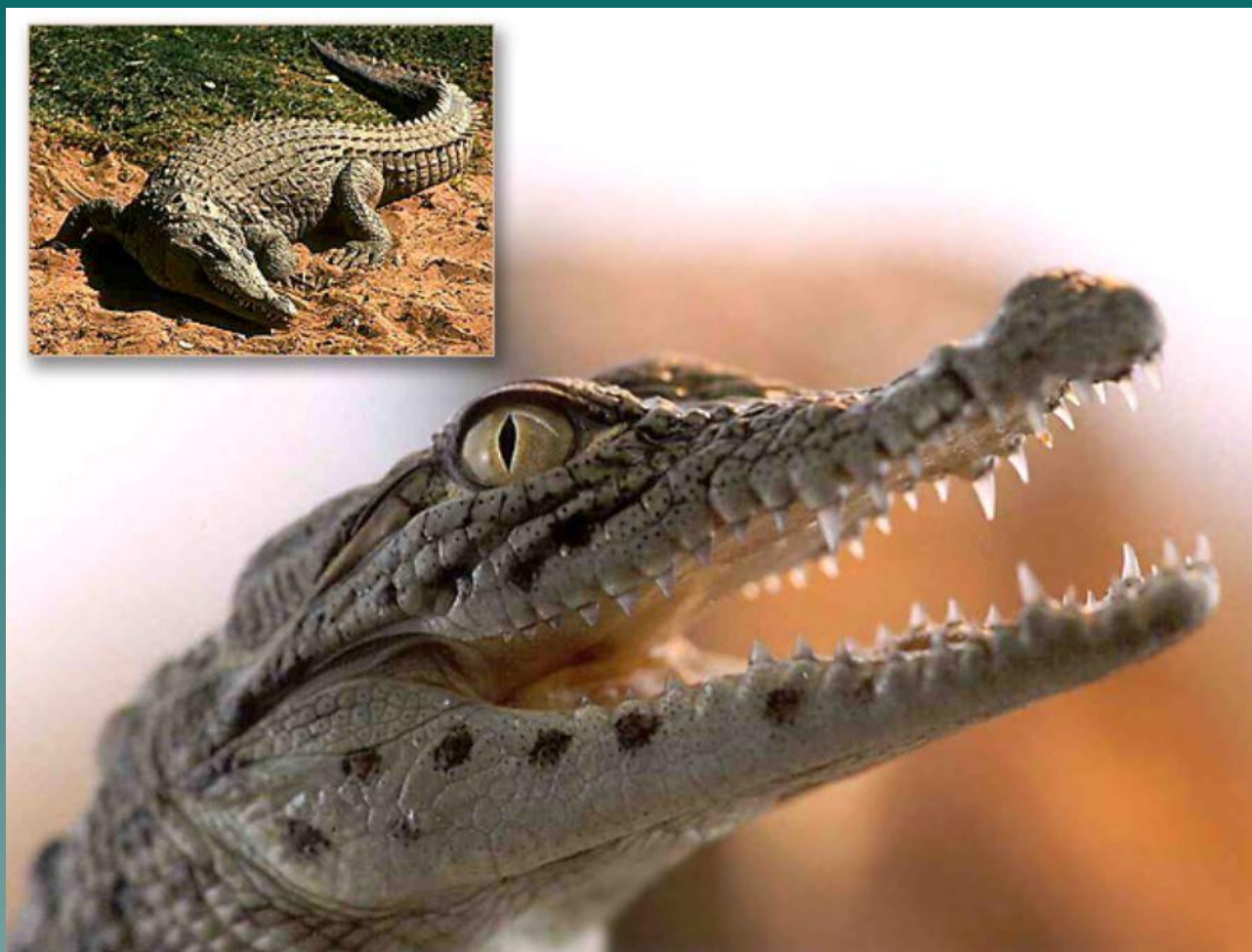


Африканский страус - самая большая птица

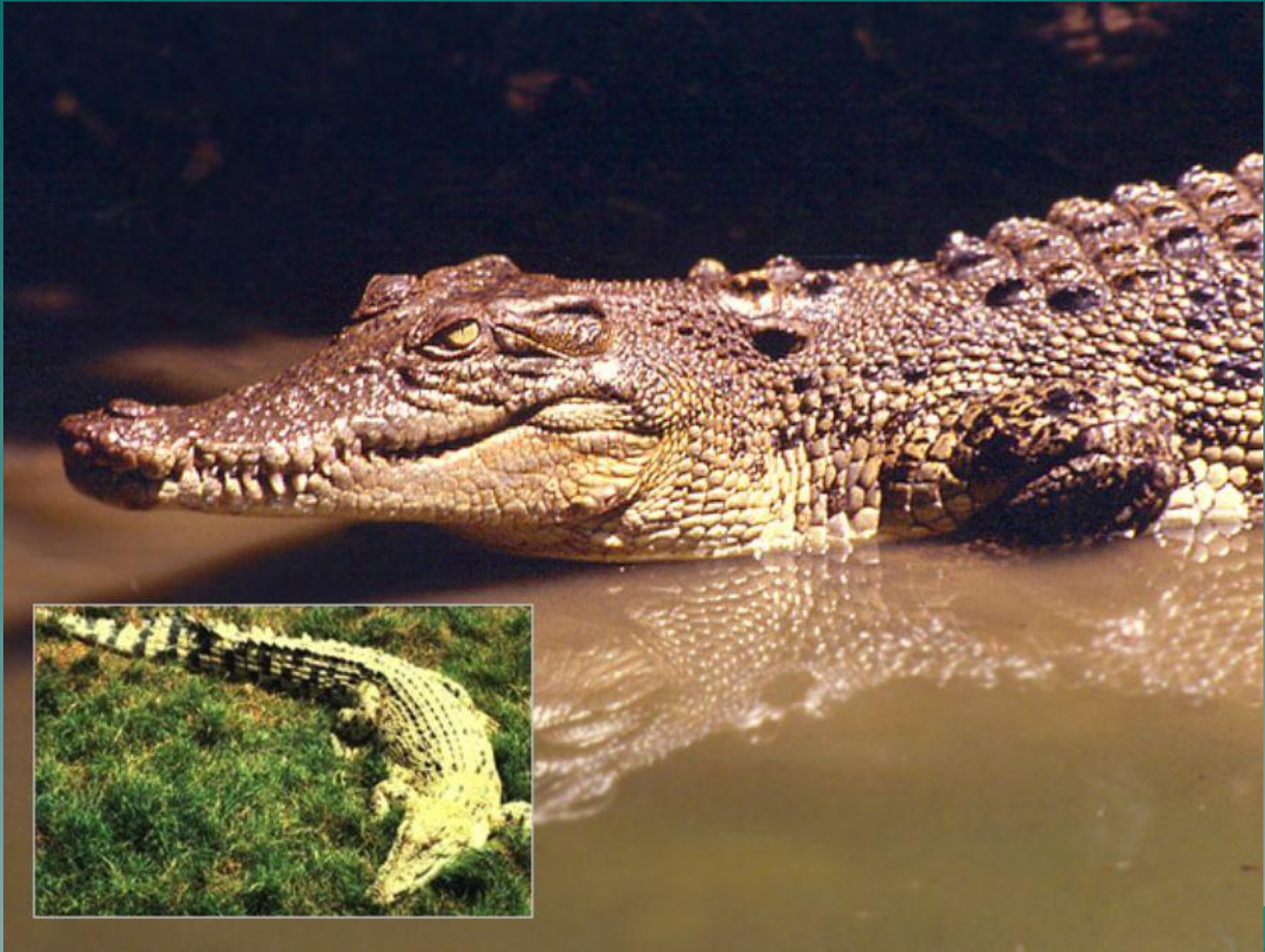




Страусы с выводком



Нильский крокодил самый большой





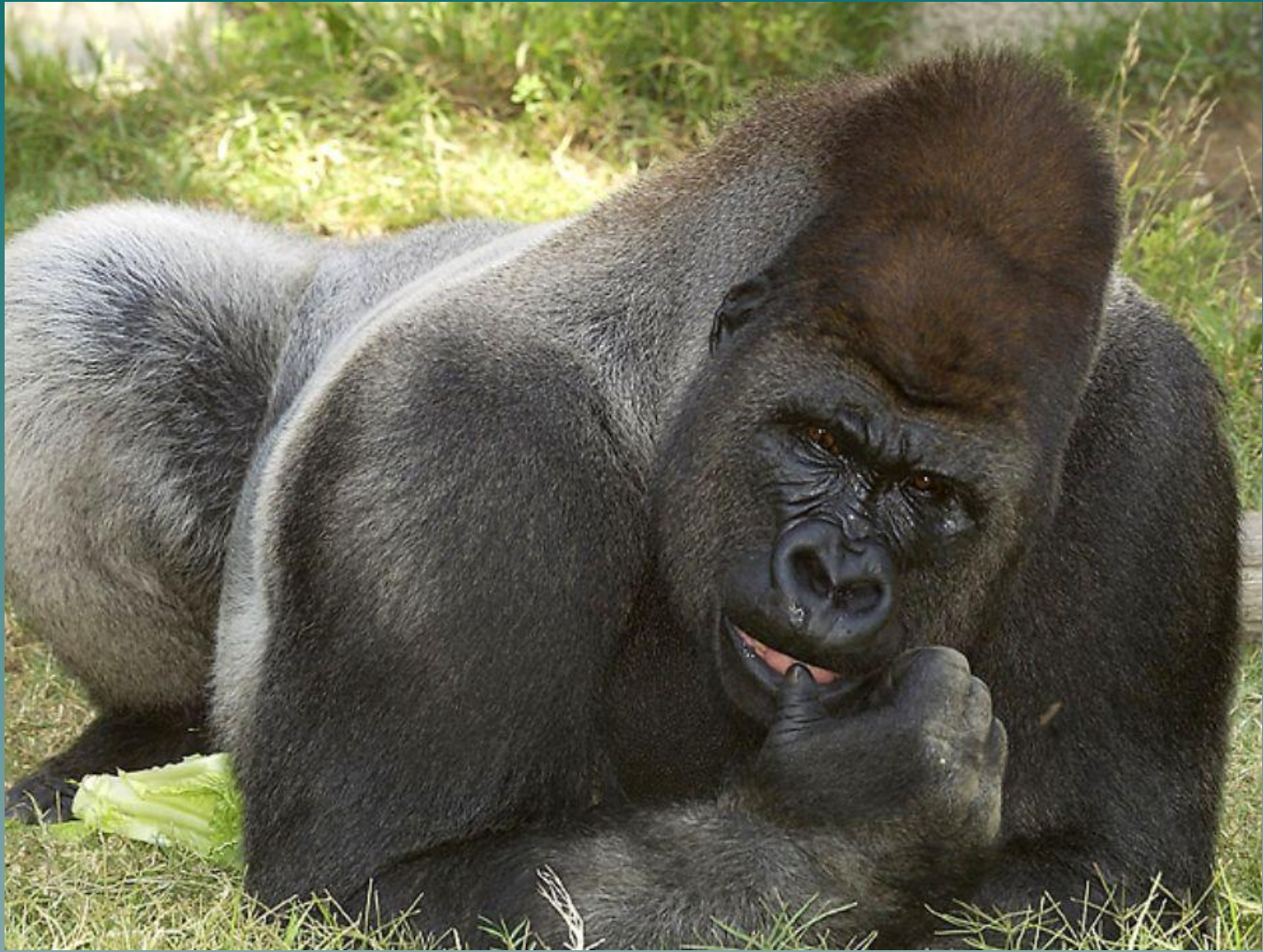


Горилла - самая большая человекообразная обезьяна



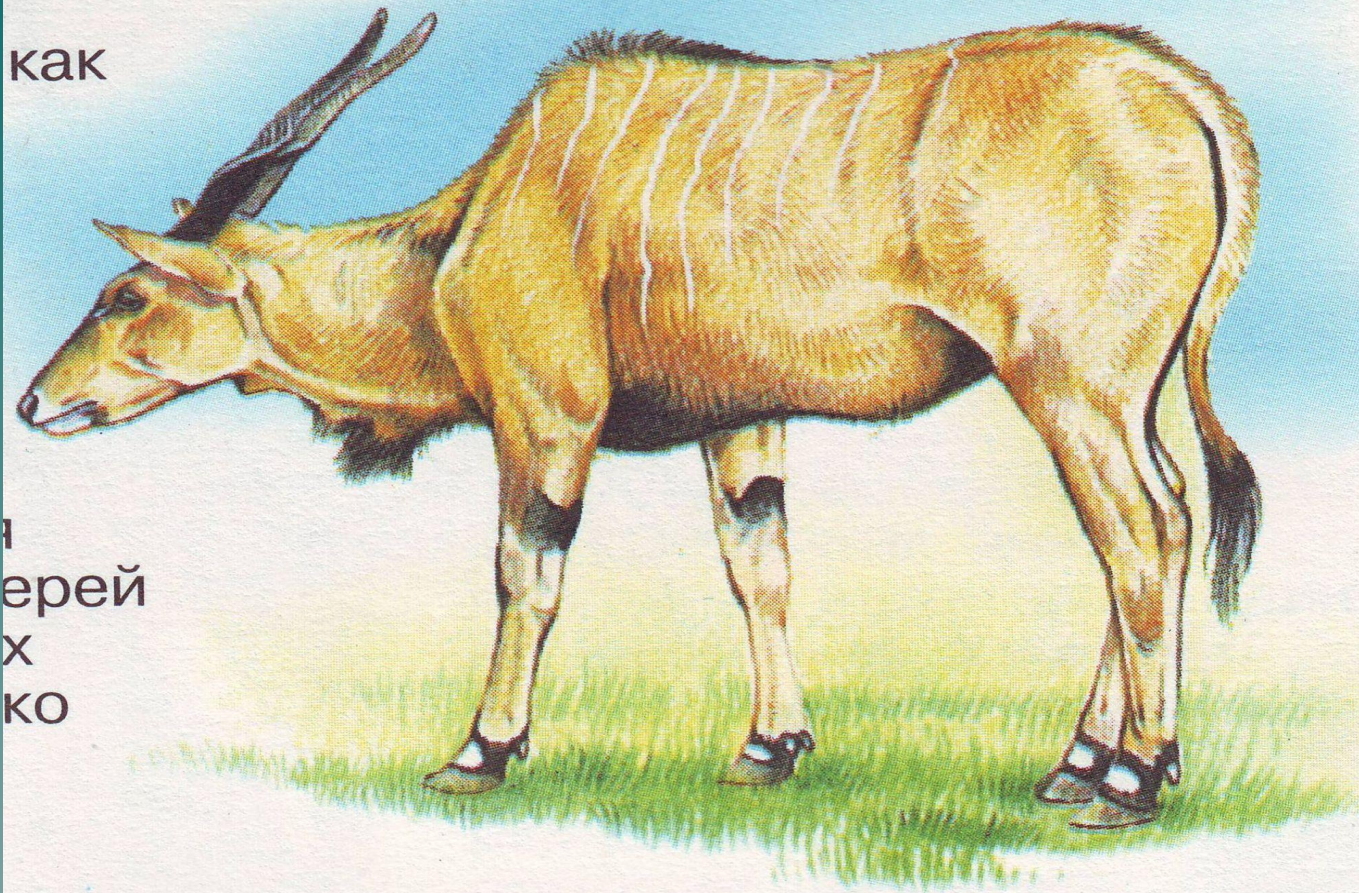


Детёныш гориллы



как

и
ерей
х
ко

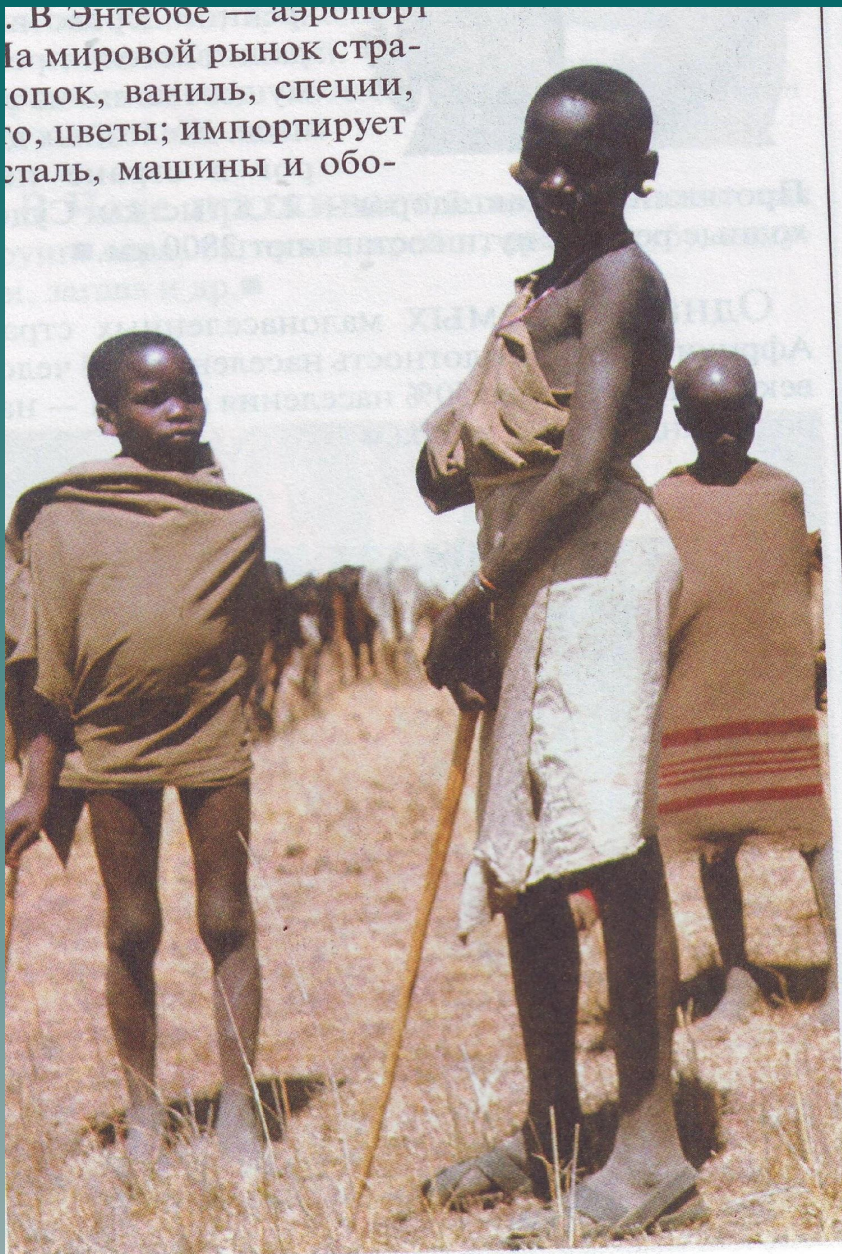


Антилопа «Канна» - самая большая антилопа



Лягушка ГОЛИАФ - самая большая лягушка на земле

. В Энтеббе — аэропорт
на мировой рынок стра-
нопок, ваниль, специи,
кофе, цветы; импортирует
сталь, машины и обо-



*Карамаджонги -
самые высокие
люди, средний
рост 180-190 см*



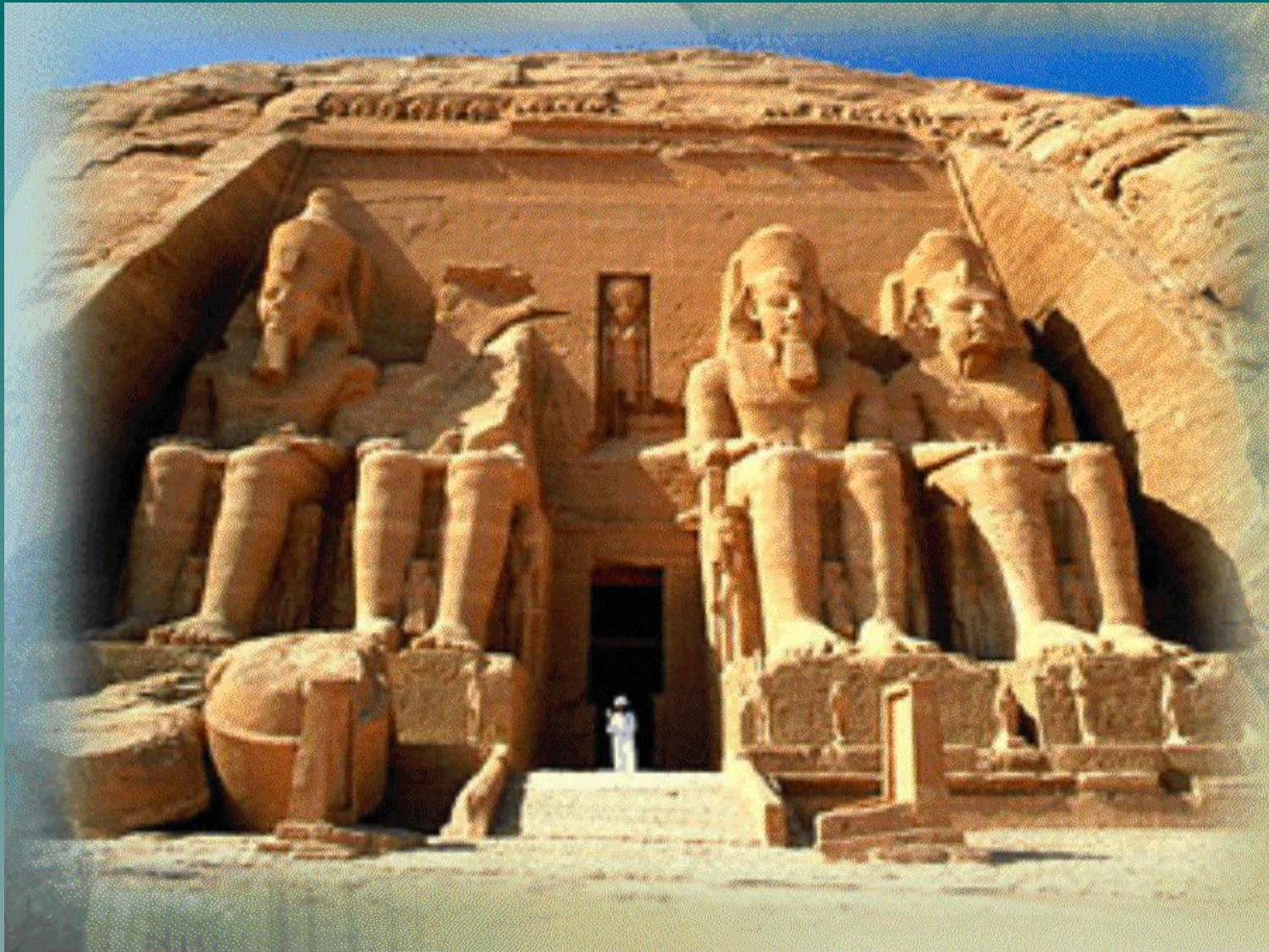
*Пигмеи БАМБУТИ -
самые низкие люди на
земле, средний рост
130 - 145 см*



Памятники архитектуры - Египетские пирамиды

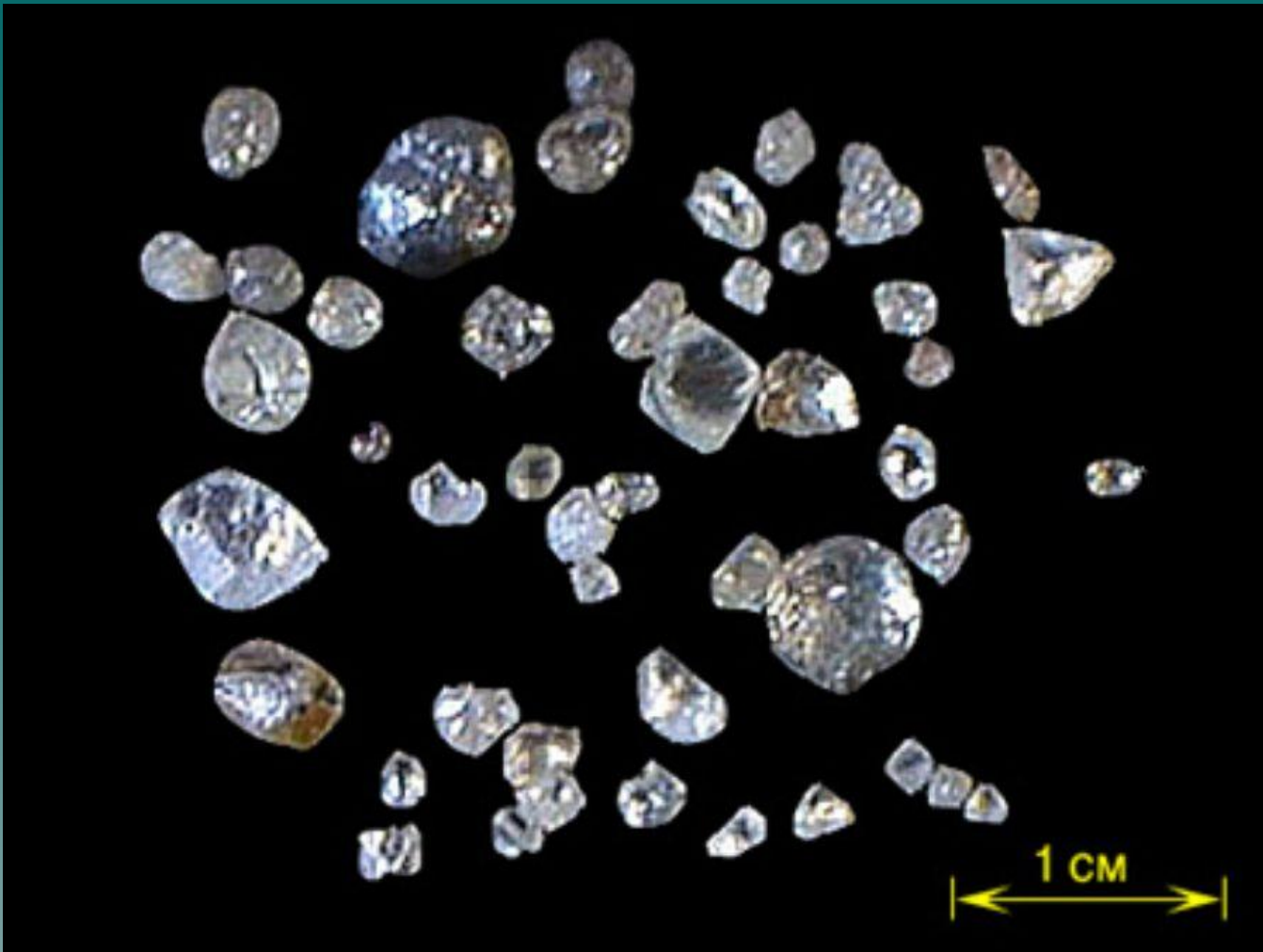


Ночной Каир



Вход в пирамиды строго охраняется





Алмазное богатство Африки



Карьер для добычи алмазов

*Что нам понадобится
в пути?*




*карта Африки
атласы
контурные карты
карандаши
линейки*

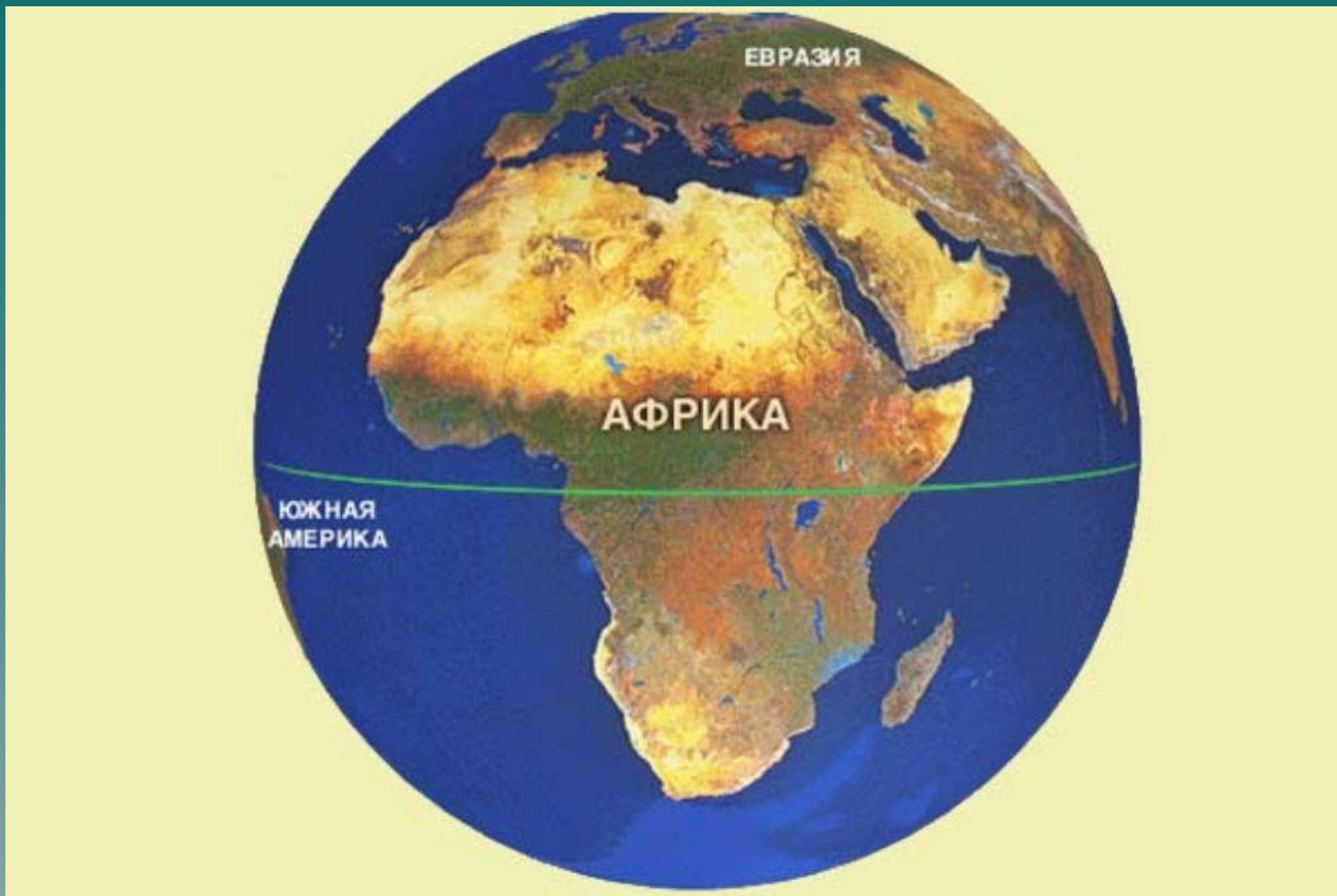


В добрый путь!



План работы:

- 1. величина***
 - 2. в каких полушариях расположен материк***
 - 3. какими океанами омывается (нанести на к/карты)***
 - 4. как расположен по отношению к другим материкам***
- 
- A stylized, layered silhouette of a mountain range or coastline, rendered in various shades of teal and blue, positioned in the bottom right corner of the slide.



Африка на глобусе



Африка на карте мира

Северная – 37с.ш. 10в.д.
Южная – 35ю.ш. 20в.д.
Западная – 15с.ш. 17з.д.
Восточная – 11с.ш. 51в.д.

A stylized silhouette of a mountain range in shades of teal, located in the bottom right corner of the slide.

А теперь определим

расстояние с→ю, з→в

1° по меридиану – **111** км

1° по параллели – **109.6** км

Направление	Расстояние	
	В градусах	В километрах
С→Ю	72 ⁰	7992
З→В	68 ⁰	7453

Исследователи Африки



Имя и фамилия	Время исследования	Место исследования	Выводы

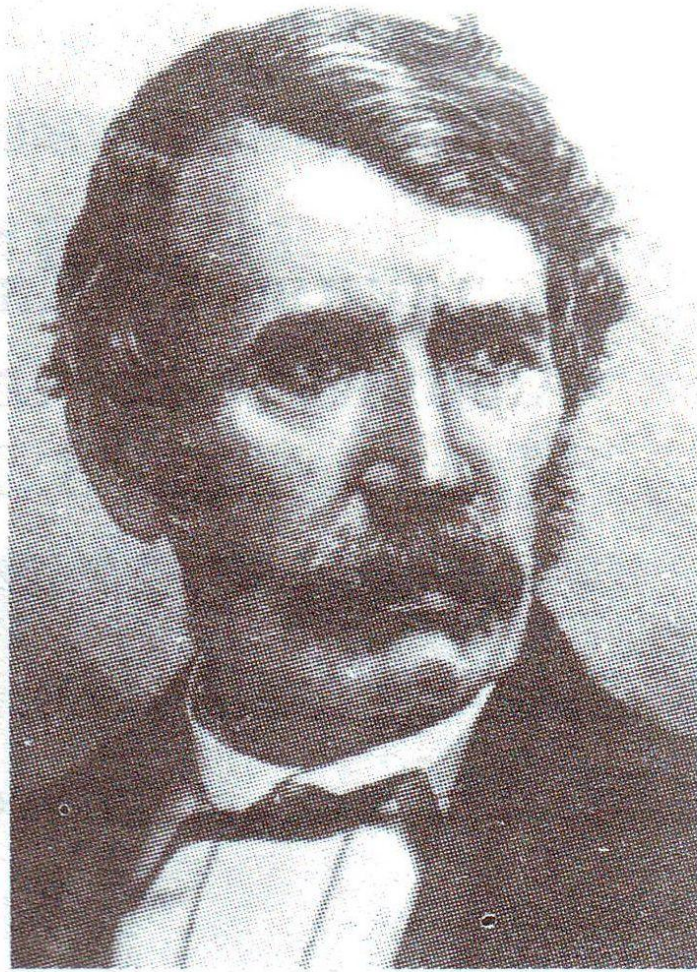




Васко де Гама



Стенли



Давид Ливингстон
(1813—1873)



Н. И. Вавилов
(1887—1943)

Спасибо за внимание.

