



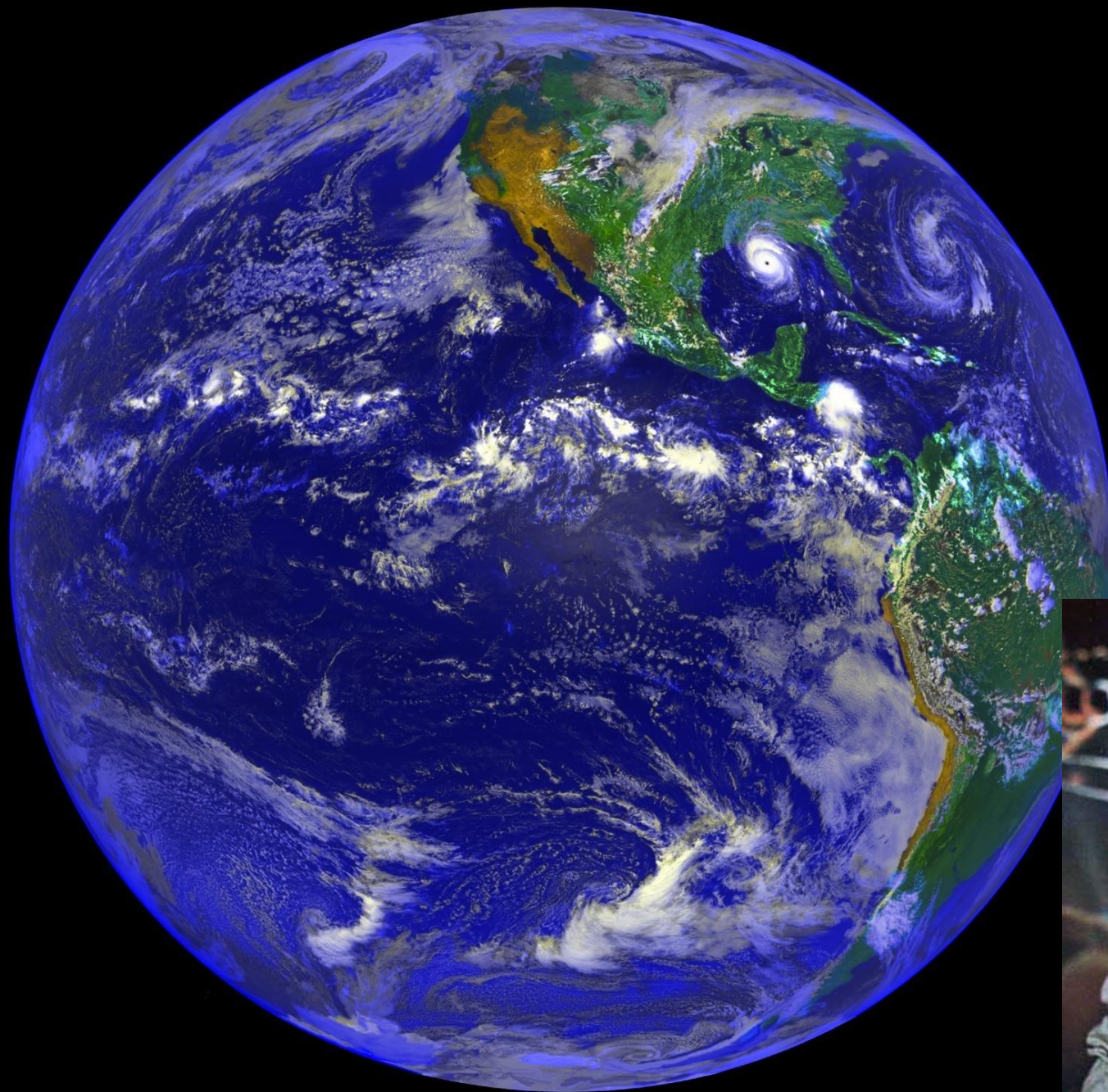
Тема урока:

Облик земного шара

Автор: Галкина Юлия Николаевна
Учитель географии МБОУ «Лицей № 101»
Г. Барнаул, Алтайский край

ЗАДАЧИ УРОКА:

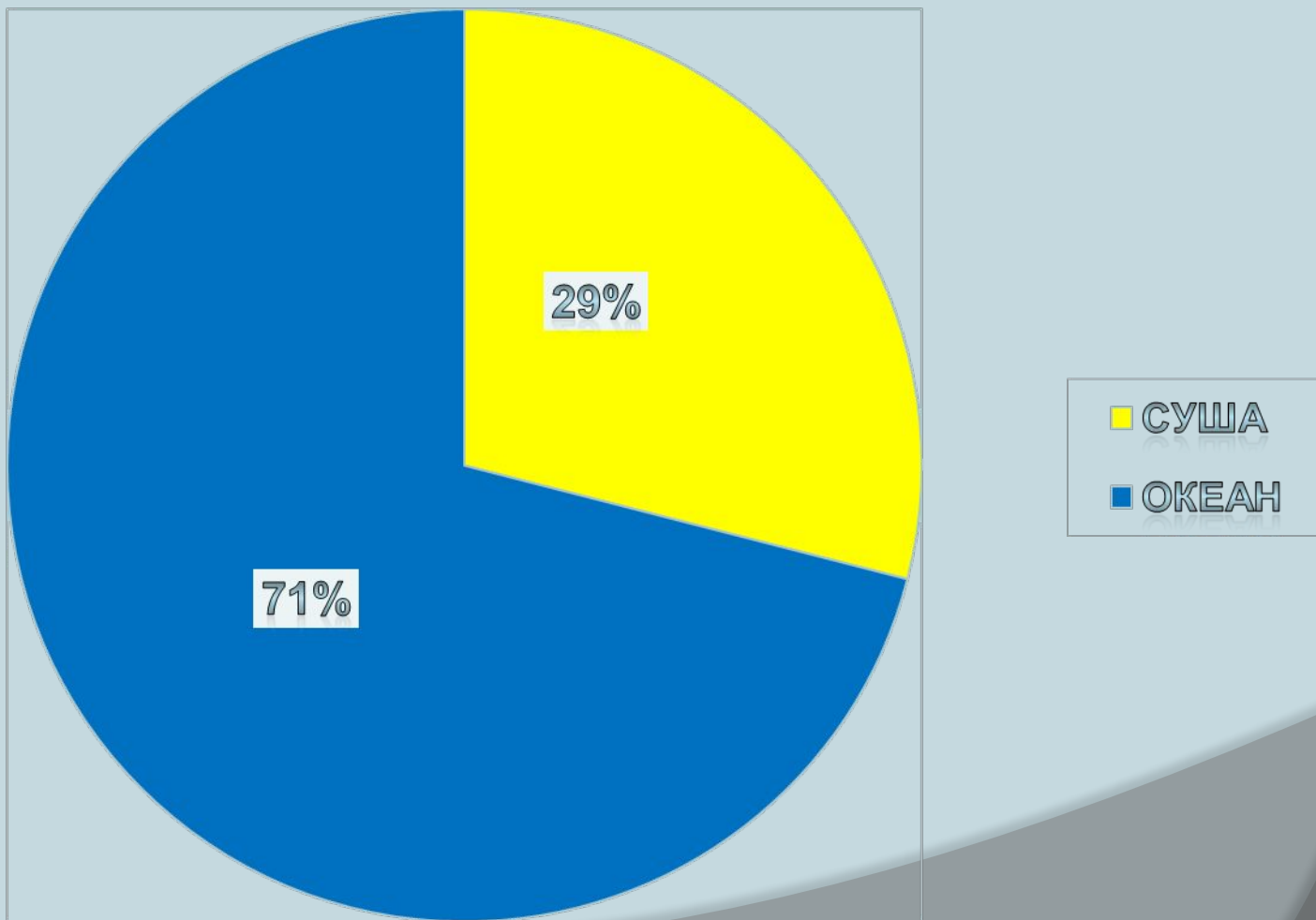
- Вспомнить...**
 - Узнать...**
 - Научиться...**

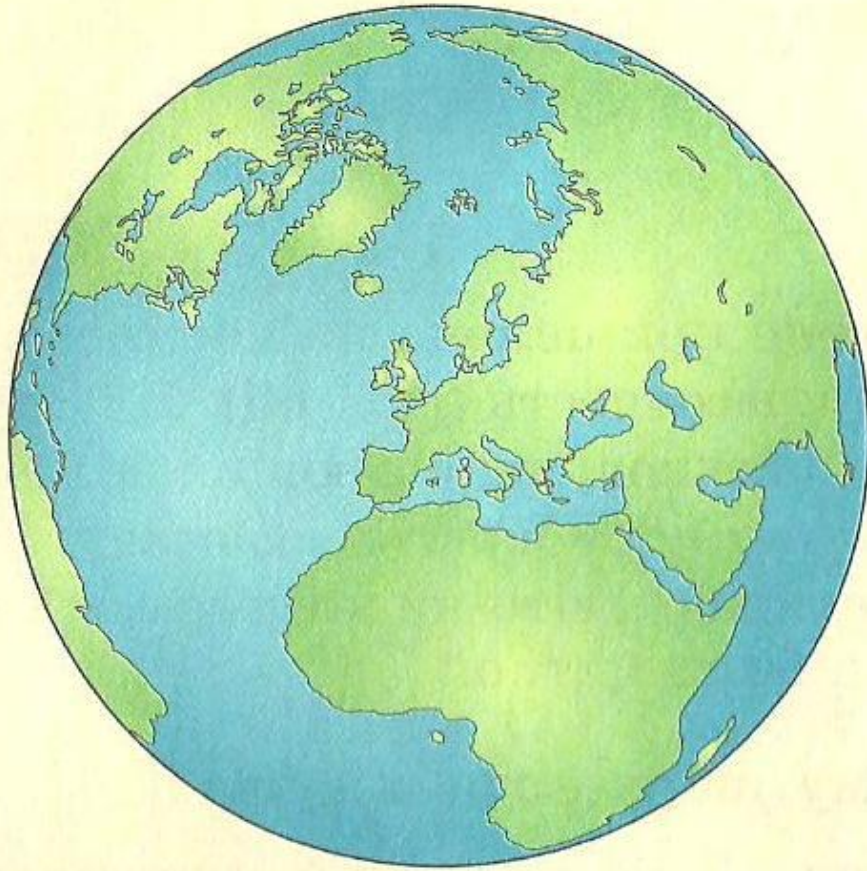


Г.С.ТИТОВ

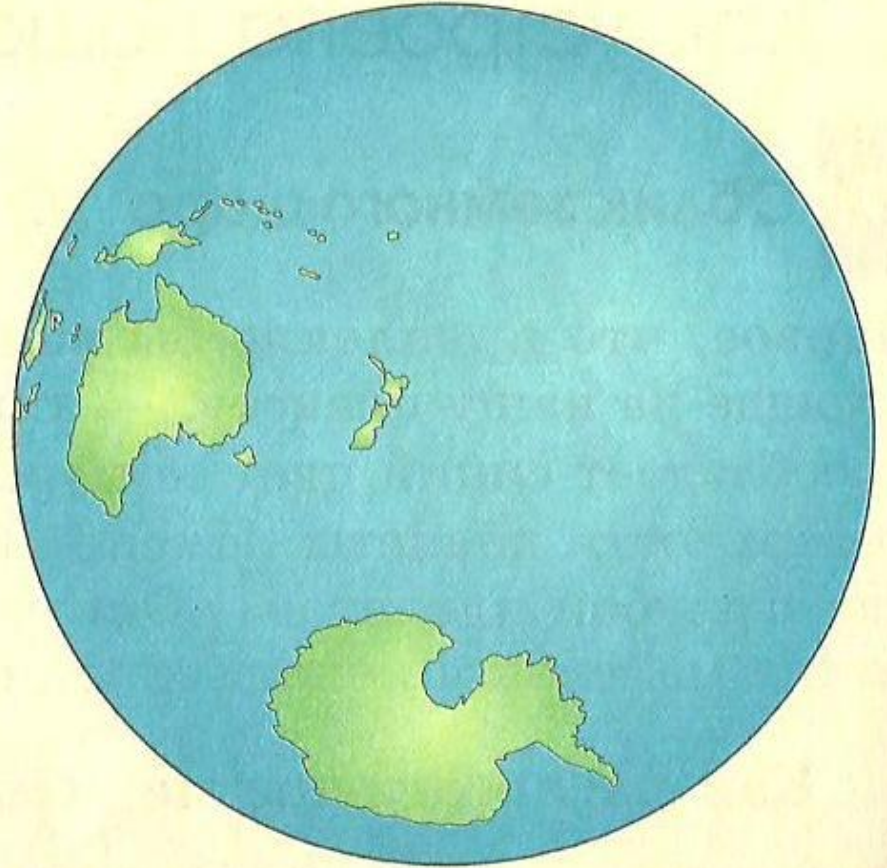


Соотношение суши и Океана





**Материковое
полушарие**



**Океаническое
полушарие**



Мировой океан = все океаны Земли.



- Тихий (Великий)
- Атлантический
- Индийский
- Северный Ледовитый
- Южный

-отделены друг от друга материками и соединяются проливами.
(Дрейка, Берингов и др.)

Закончите фразы:

- 1) Тихий океан – самый
- 2) Атлантический океан – самый ...
- 3) Индийский океан – самый
- 4) Северный Ледовитый океан –
самый ...

Части Мирового океана



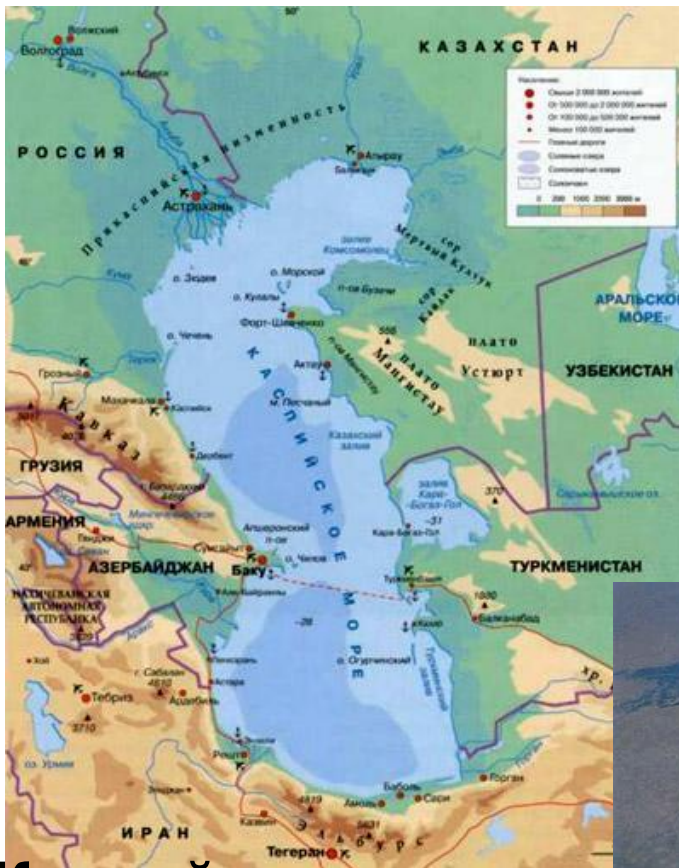
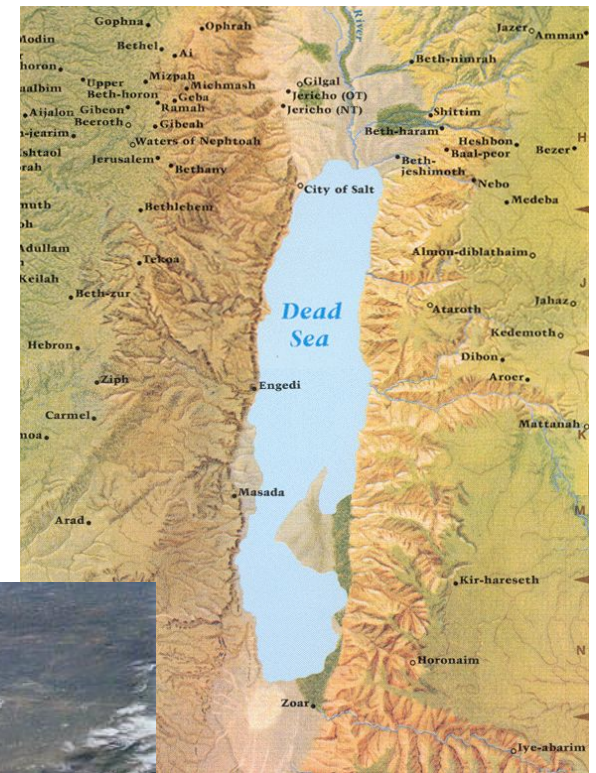
Задание: пользуясь картами атласа запишите названия морей в таблицу

Окраинные моря	Внутренние моря

Проверьте себя

Окраинные моря	Внутренние моря
Баренцево море	Черное море
Охотское море	Балтийское море
Японское море	Средиземное море
Карибское море	Красное море

Мертвое море



Аральское море

Каспийское море

Виды заливов



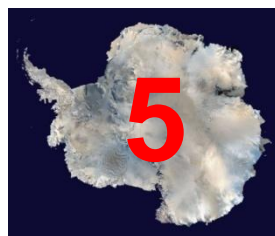
Фьорд

Губа



лиман

материки



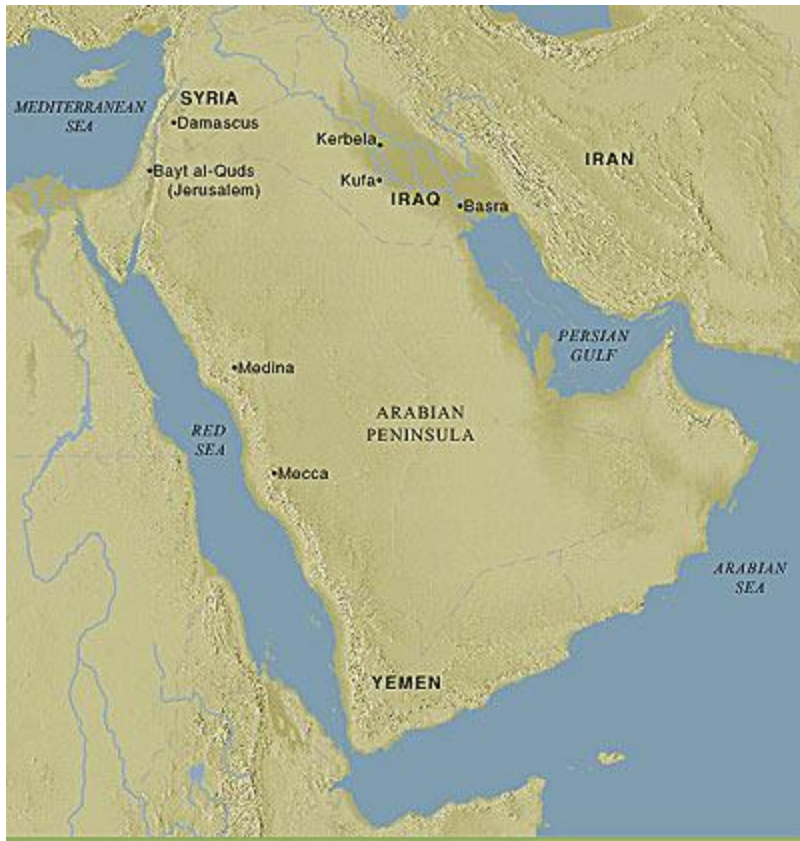
Суша в океане

полуострова

Полуостров – это часть суши, окруженная с 3-х сторон водой.



Скандинавский полуостров



Аравийский полуостров



полуостров Камчатка

Суша в океане

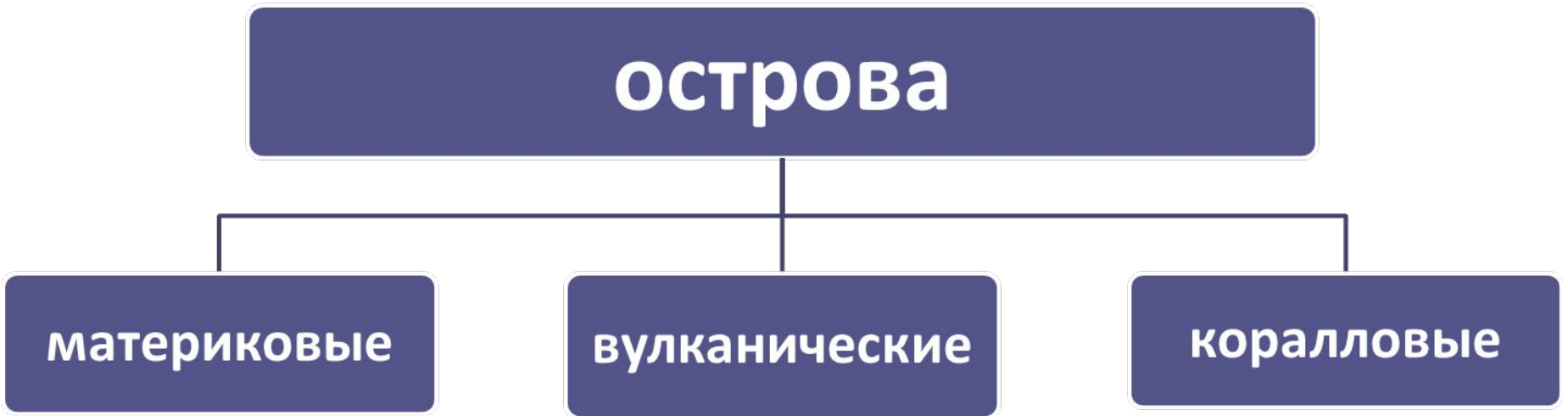
полуострова

острова

Полуостров – это часть суши, окруженная с 3-х сторон водой.

Остров – это часть суши, окруженная со всех сторон водой.

Происхождение островов



Суша в океане

полуострова

острова

архипелаги

Полуостров – это часть суши, окруженная с 3-х сторон водой.

Остров – это часть суши, окруженная со всех сторон водой.

Архипелаг – это группа островов, находящихся близко друг от друга.

Архипелаг



Задание 1: Найди ошибку

- Материк Австралия омывают два океана – Тихий и Индийский.
- Евразия омывается всеми океанами нашей планеты.
- Северный Ледовитый океан самый большой по площади.
- Река Обь впадает в Охотское море.

Задание 2:

Теплоход отправляется из Санкт-Петербурга во Владивосток. Какой маршрут вы выберите? Почему? Назовите моря, океаны, проливы, заливы, каналы, острова, полуострова, материки, которые встретятся теплоходу на пути.

Критерии оценки:

8 - 10 баллов – «3»

11 - 13 баллов – «4»

14 баллов – «5»

Рефлексия:

- 1. Комфортно вам было на уроке?**
- 2. Узнали ли вы что-то новое на уроке?**
- 3. Заинтересовала ли вас данная тема?**
- 4. С какими трудностями вы столкнулись при изучении темы?**

Домашнее задание

1. § 17 (читать, выучить определения)
2. Придумать 5 вопросов по изученной теме
3. На контурной карте полушарий подписать все географические объекты которые встречаются в тексте параграфа
- 4.* Найти стихи о материках, океанах, морях, полуостровах, островах, архипелагах

**Спасибо
за урок**