

ЕВРАЗИЯ



Площадь

Евразия – самый большой материк Земли. Его площадь составляет 1/3 часть территории всей суши. Материк состоит из двух частей света – Европы и Азии. Это единственный материк берега которого омываются водами всех четырёх океанов.



Рекорды материка

Евразии принадлежат многие рекорды. Например, в Евразии находятся самые высокие горы на Земле – Гималаи, самая высокая гора – Джомолунгма, величайшее в мире нагорье – Тибетское, самое большое по площади озеро – Каспийское и самое глубокое из озёр – Байкал.





Географическое положение

По положению относительно экватора Евразия напоминает Северную Америку: материк полностью находится в северном полушарии. Береговая линия материка сильно изрезана. У его берегов расположено наибольшее число морей, крупных заливов и полуостровов.



СЪЮЗНАТА СЪВЕТСКА РЕПУБЛИКА

СЪЮЗНАТА СЪВЕТСКА РЕПУБЛИКА

СЪЮЗНАТА СЪВЕТСКА РЕПУБЛИКА

СЪЮЗНАТА СЪВЕТСКА РЕПУБЛИКА

СЪЮЗНАТА СЪВЕТСКА РЕПУБЛИКА

СЪЮЗНАТА СЪВЕТСКА РЕПУБЛИКА

СЪЮЗНАТА СЪВЕТСКА РЕПУБЛИКА

СЪЮЗНАТА СЪВЕТСКА РЕПУБЛИКА

СЪЮЗНАТА СЪВЕТСКА РЕПУБЛИКА

СЪЮЗНАТА СЪВЕТСКА РЕПУБЛИКА

СЪЮЗНАТА СЪВЕТСКА РЕПУБЛИКА

СЪЮЗНАТА СЪВЕТСКА РЕПУБЛИКА





Полезные ископаемые

В Евразии расположена большая часть мировых запасов нефти. Главные нефтяные месторождения находятся в странах Персидского залива. Древние платформы перекрыты чехлом осадочных пород, в которых содержатся крупные запасы угля.





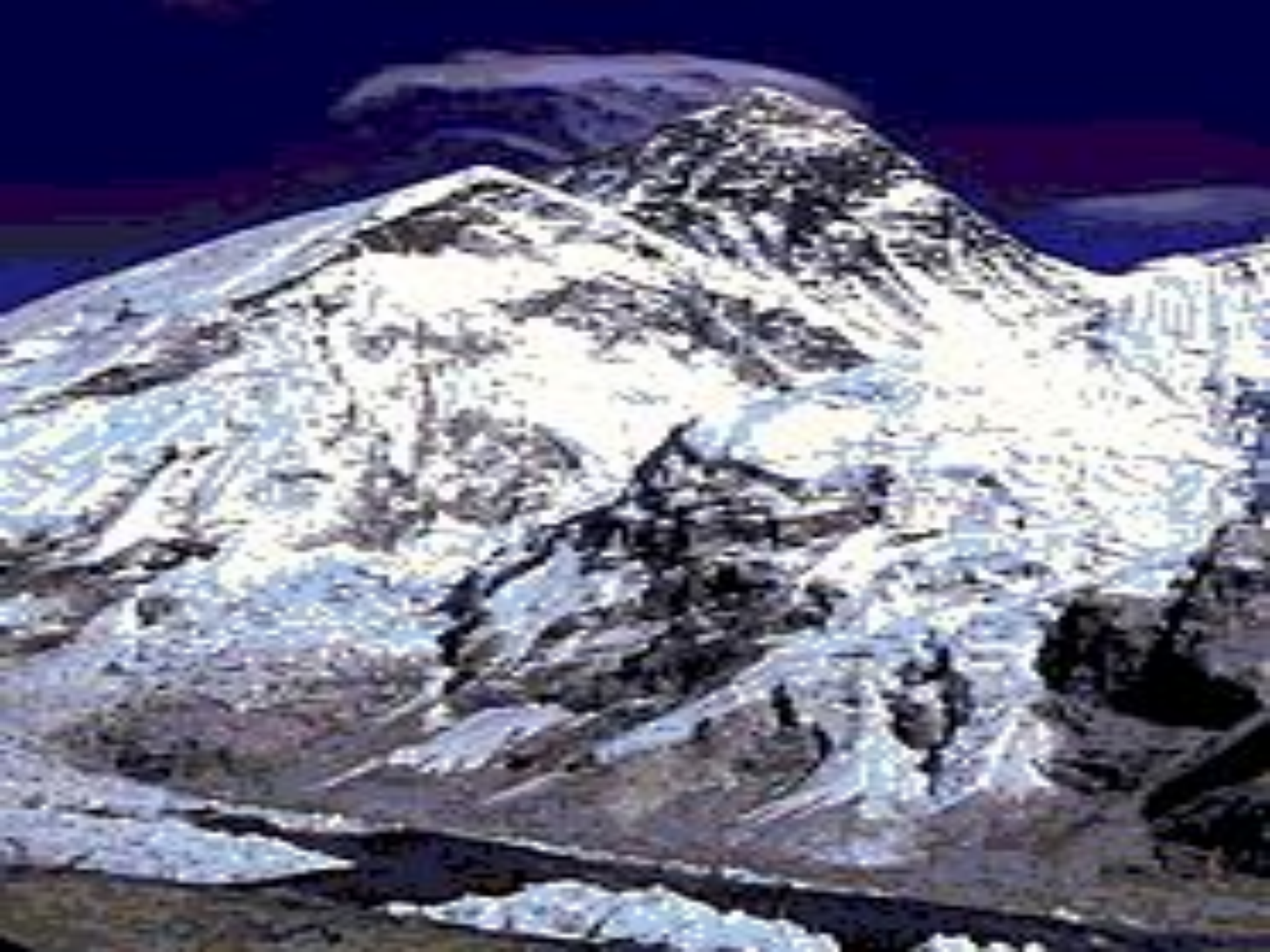
Климат

Вследствие большой протяжённости Евразии с запада на восток значительные площади занимают районы с континентальным типом климата. На территории зарубежной Евразии из-за большой протяжённости с севера на юг выделяется пять климатических поясов от умеренного до экваториального включительно.



Рельеф

В отличие от других материков, ложе Евразии формирует не одна, а несколько древних платформ. Евразия по сравнению с другими материками отличается максимальной контрастностью рельефа. В пределах материка расположена самая высокая гора Джомолунгма и самая низкая впадина Мертвого моря. Амплитуда (колебание) высот превышает 9 км.





Внутренние воды

Территория Евразии относится к бассейнам всех четырех океанов. Центральную часть Евразии занимает обширная область внутреннего стока. В связи с большой контрастностью природных условий реки Евразии исключительно разнообразны по особенностям питания, режима, характера течения.





Органический мир

Животный мир Евразии очень разнообразен. Распределение современной дикой фауны зависит от особенностей природных условий и от результатов деятельности человека.

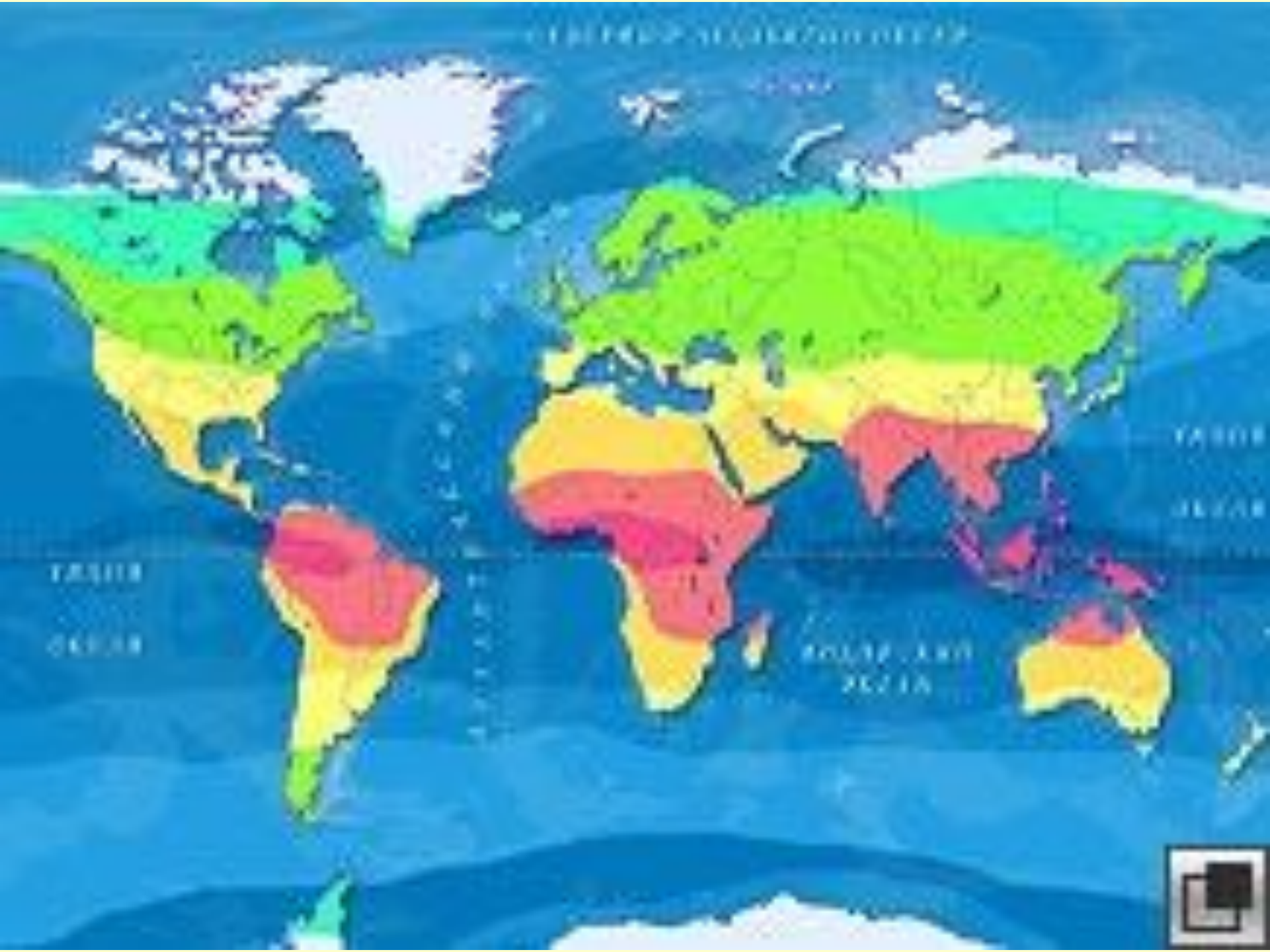






Природные зоны

Положение Евразии во всех климатических поясах северного полушария обусловило распространение на её территории всех основных природных зон Земли.





Евразия – прародина людей

В пределах Евразии при раскопках были обнаружены останки древнейших предков человека. Эти находки были сделаны в разных частях материка и свидетельствуют о том, что Евразия – территория, где происходило становление и развитие человека.







История исследования

Первые сведения о природе и народах Евразии для географической были получены в античное время. Учёные Древней Греции в своих трудах отразили известные в то время сведения об окружающих их страну землях.



Численность и размещение населения

Поражает воображение численность современного населения материка.

Вместе с островами население Евразии насчитывает более 4 млрд. человек, что составляет $\frac{3}{4}$ населения всей Земли.





Современные народы

Современное население материка очень разнообразно по расовому, языковому и др. признакам. Множество народов, населяющих материк, отличаются внешним видом, обычаями, хозяйственной деятельностью, уровнем жизни и др. признаками.





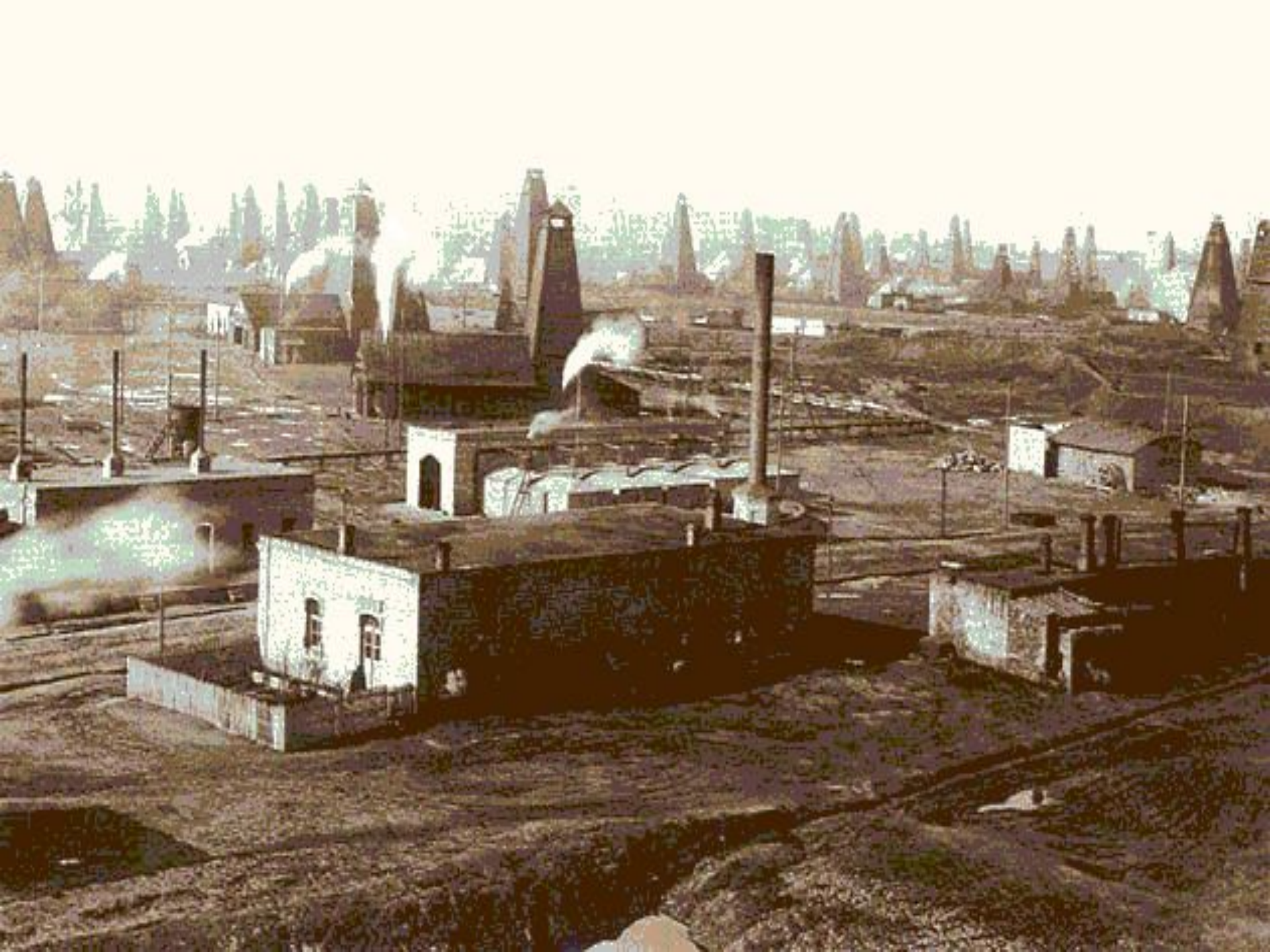
Политическая карта

Современная политическая карта материка – результат длительного исторического развития. Первые государства появились на материке в античные времена. Процесс образования новых государств идёт и в наши дни.



Промышленность

Многие страны Зарубежной Европы имеют высокоразвитую промышленность которая продолжает развиваться и одновременно изменяться. Страны зарубежной Азии обладают богатейшими запасами нефти поставляют на мировой рынок разнообразное минеральное и сельскохозяйственное сырьё.





Сельское хозяйство и природные ресурсы

Для сельского хозяйства зарубежной Евразии характерен высокий уровень развития. Европа практически полностью обеспечивает себя сельскохозяйственной продукцией и сбывает её на внешние рынки. Сельское хозяйство в странах Зарубежной Азии очень сильно варьируется в зависимости от природных условий.





Туризм

*По уровню развития
международного туризма
Западная Европа лидирует
среди других регионов мира.*

ZIMNÝ VCHOD
WINTER EINGANG

ÚSCHOVŇA
AUFBEWAHRUNG

RESTAURACE
STRANSKA
1234





Транспорт

Зарубежная Европа относится к регионам мира с высоким уровнем развития транспорта. В Европе очень густая транспортная сеть с преобладанием автомобильных дорог.



