

Южная Корея
«первой волны»
индустриализации
как страна

«первой волны»
индустриализации





Цель
работы:
изучить
особенности
развития Южной
Кореи как страны
«первой волны»
индустриализации
и показать
социально-
экономические
последствия
этого процесса

Задачи:

1. Рассмотреть понятие процесса индустриализации; дать представление о механизме и моделях индустриализации;
2. Показать особенности процесса индустриализации в Южной Корее и роль факторов, обусловивших этот процесс;
3. Выявить влияние процесса индустриализации на социально-экономическую жизнь страны, отразив изменения в социально-экономическом положении населения, в ОСХ и ТСХ;
4. Сформировать представление о постиндустриальном обществе и рассмотреть переход Южной Кореи к постиндустриальной информационной экономике

Механизм индустриализации

Развивающиеся страны

Дешевая
низкоквалифицированная
рабочая сила

Минеральные ресурсы

Производство трудоемких ресурсоемких
изделий

Повышает уровень грамотности

Растет число квалифицированных кадров

Более сложные технологии производства

Темпы роста ВВП НИС Азии

Страна	1980-1990	1991	1992	1993	1994	2000-2001	2001-2002	2002-2003
Южная Корея	9,9	8,3	7,3	6,4	7,6	6,8	6,1	5,1
Тайвань	8,3	7,3	6,7	6,7	6,9	6,2	6,0	5,9
Гонконг	7,1	4,0	5,8	5,4	5,5	5,6	5,3	5,0
Сингапур	6,3	7,0	6,1	6,0	6,1	5,7	5,5	4,8
Малайзия	5,1	8,6	8,5	7,6	7,5	6,5	6,3	5,9

Южная Корея, Тайвань,
Сингапур, Гонконг,
Аргентина, Бразилия

НИС 1 волны

Южная Корея, Тайвань,
Сингапур, Гонконг,
Аргентина, Бразилия
Мексика

НИС 2 волны

Малайзия, Таиланд,
Индия, Чили

НИС 3 волны

Кипр, Тунис,
Турция,
Индонезия

НИС 4 волны

Филиппины,
южные
провинции
Китая и др.

- новые производства;
- бюджет;
- внутренний рынок;
- рабочие места;
- многоотраслевая промышленность



**импортозамещающая
модель**



- ограничение импорта;
- неконкурентоспособность товаров;
- зависимость от импорта товаров производственного назначения;
- нет промышленного роста

Выпуск
потребительски
X
товаров

Вынос
устаревших
производств

ориентирована на внутренний рынок

- 1) Стимулирование экспортного промышленного производства;
- 1) Конкурентоспособность товаров;
- 2) Приток валюты в страну



Экспортноориентированная модель

разновидности

Развитие традиционных отраслей

Вынос грязных производств

Развитие трудоемких отраслей

экономика открытого типа



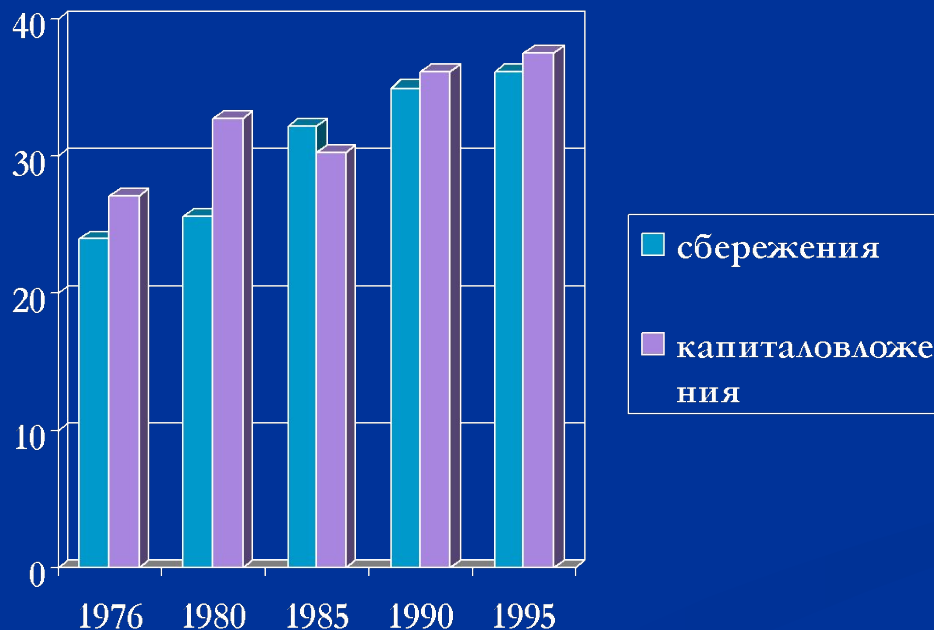
Особенности процесса индустриализации в Южной Корее

1. Ориентация на экспортное производство

2. Становление системы централизованного государственного планирования

3. Мобилизация источников накопления

4. Развитие науки и техники и подготовка квалифицированной рабочей силы



Изменение социально-экономических условий жизни и качества населения

Показатели/годы	Численность, млн.	Годовые темпы прироста населения, %	Урбанизация, %	Число человек на 1 врача	Средняя продолжительность жизни и	Число выпускников вузов, чел. на 100 тыс	Средняя з/п, долл. США в час	ВВП на душу нас., тыс. долл. (США	Число личных автомобилей, тыс. шт.
1960-1975	25	2,5	28	1773	52,4	163	1,25	1,2	40
1995-2005	49	0,5	70	767	74,9	4540	7,75	17,2	> 2000
	>2	<5	>3	<2,3	> на 22,5	>28	>6	>14	>50

(текстильная, швейная, обувная)
Изменения в ОСХ

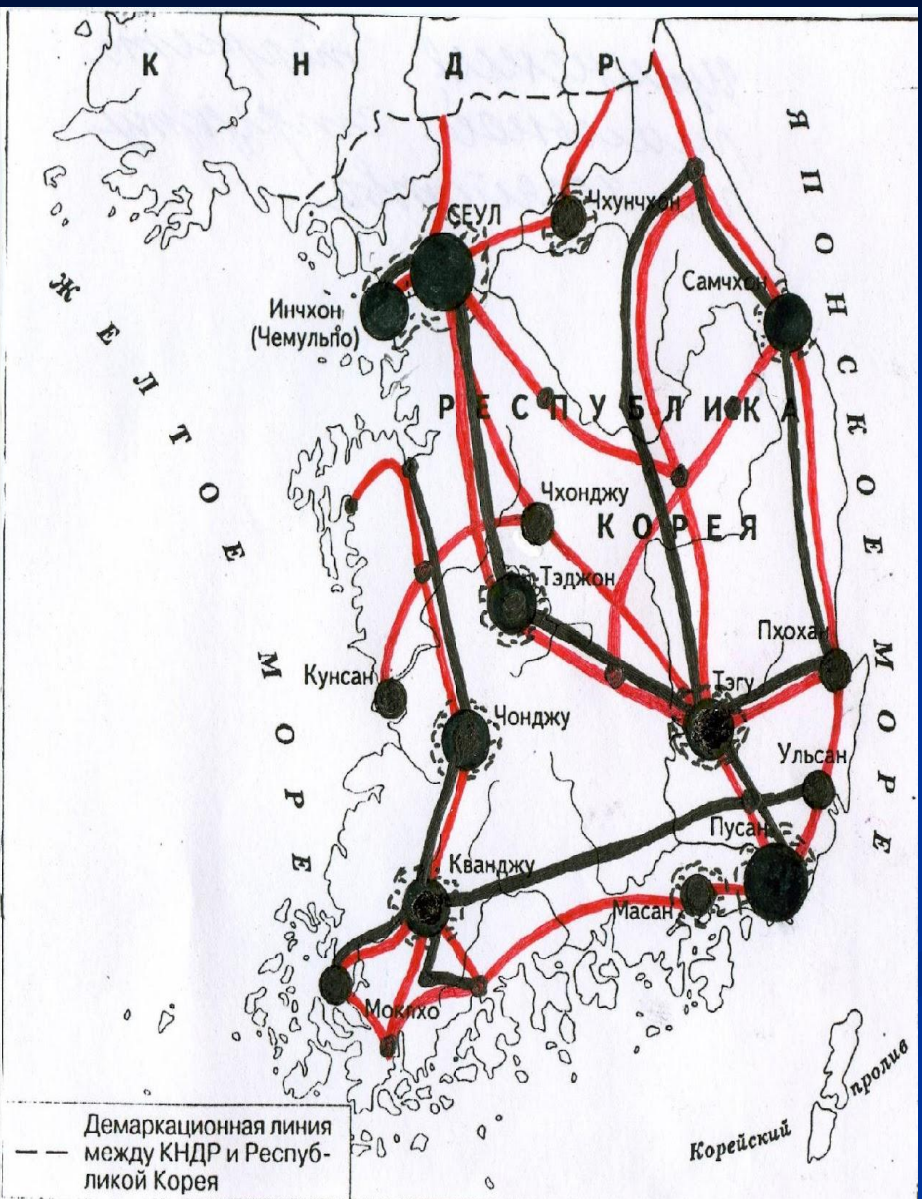
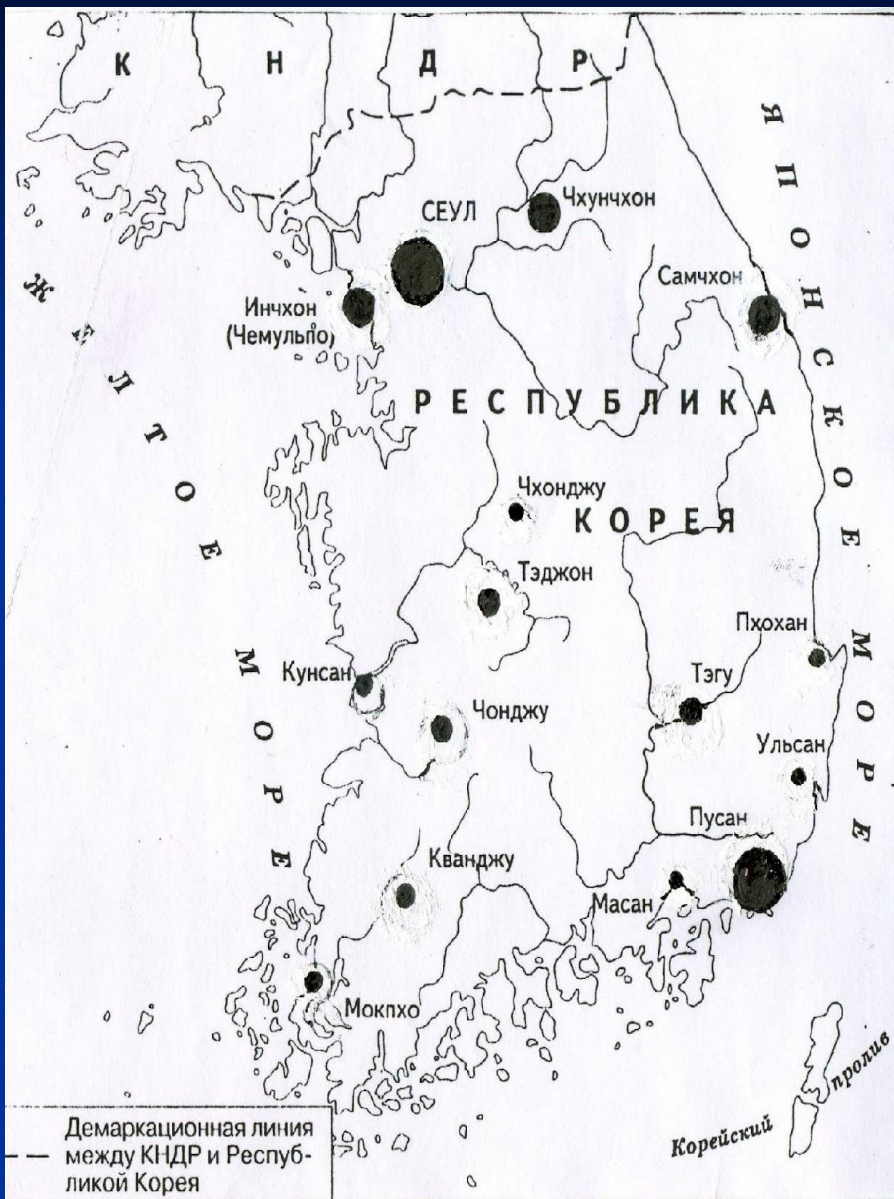
1990-е-2000-е Ракетно-авиа-космическая
промышленность

1980-е годы Машиностроение: электроника,
электротехника, производство военной техники

1970-е годы Тяжелая индустрия
Машиностроительная:
станкостроение, автомобилестроение, судостроение
Химическая, нефтехимическая,
металлургическая промышленность

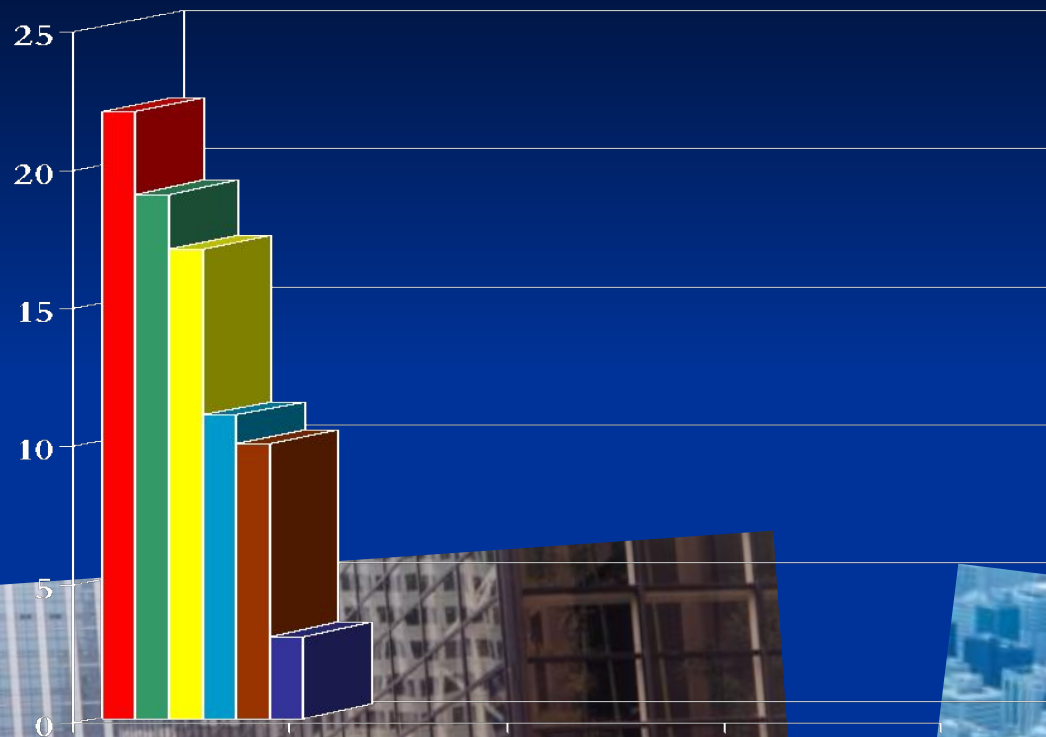
1960-е годы Традиционные отрасли: легкая промышленность
(текстильная, швейная, обувная)

Изменение ТСХ в Южной Корее





Информатизация Южной Кореи



- **мобильная связь**
- **телекоммуникации**
- **телерадиовещание**
- **обеспеченность ПК**
- **кабельное ТВ**
- **интернет**





Глобализация

Рост
уровня
образования

Новое
отношение
к труду

«софтизация»
структуры
хозяйства

Повышенное
внимание к
окружающей
среде и
создание
экологически
безопасной
экономики

Гуманизац
ия
(социализа
ция)
экономики

Подъем
малого
бизнеса

*Черты
информаци
онного
общества*

Спасибо за внимание!