

Высотная поясность

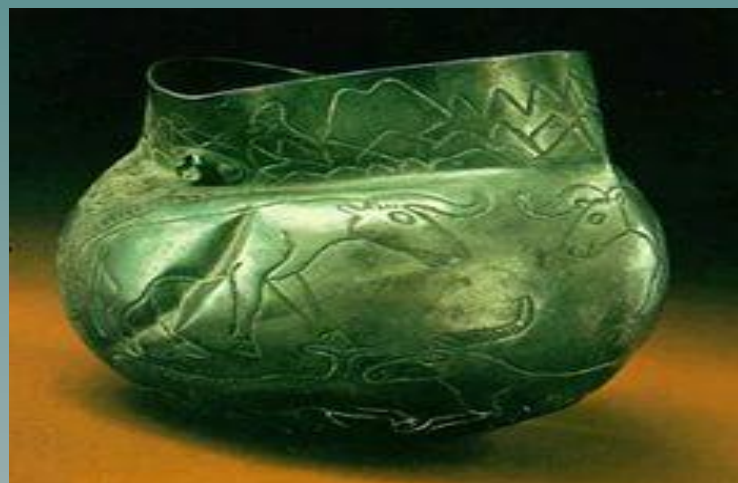


Автор: учитель географии
МБОУ СОШ №6
Абинского района
ст. Мингрельской
Петряник Татьяна Сергеевна

Археологические памятники



Производство из руды бронзы



Горские народы



Селение Кубачи



Земледелие в предгорье



ЖИВОТНОВОДСТВО



Аулы



Горские народы Кавказа



Закономерности расположения природных зон

- ◆ 1. Чем выше горы, тем больше природных зон.
- ◆ 2. Чем ближе к экватору, тем разнообразнее природные зоны.
- ◆ 3. Смена природных зон в горах схожа со сменой природных зон на равнинах.
- ◆ 4. Первая природная зона у подножья та, на которой находятся горы.



Горы	Полупустыни	Степи	Широколиственные леса	Буковые леса	Хвойные леса	Криволесье и редколесье	Субальпийские дуга	Альпийские дуга	Гольцы	Тундра	Высота гор
Юго – Восточный Кавказ	+	+	+	+	+	+	+	+	-	-	5642
Полярный Урал										+	1200
Южный Урал		+	+		+				+	+	1600

Спасибо за внимание!

