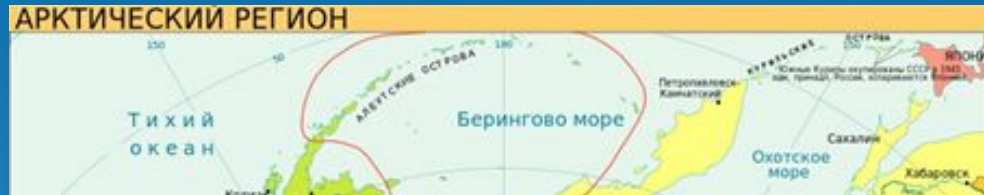




Арктика - фасад России

Авторы: Квитко Екатерина и Чванова Валерия

Арктика – медвежий край



Ледяные громады



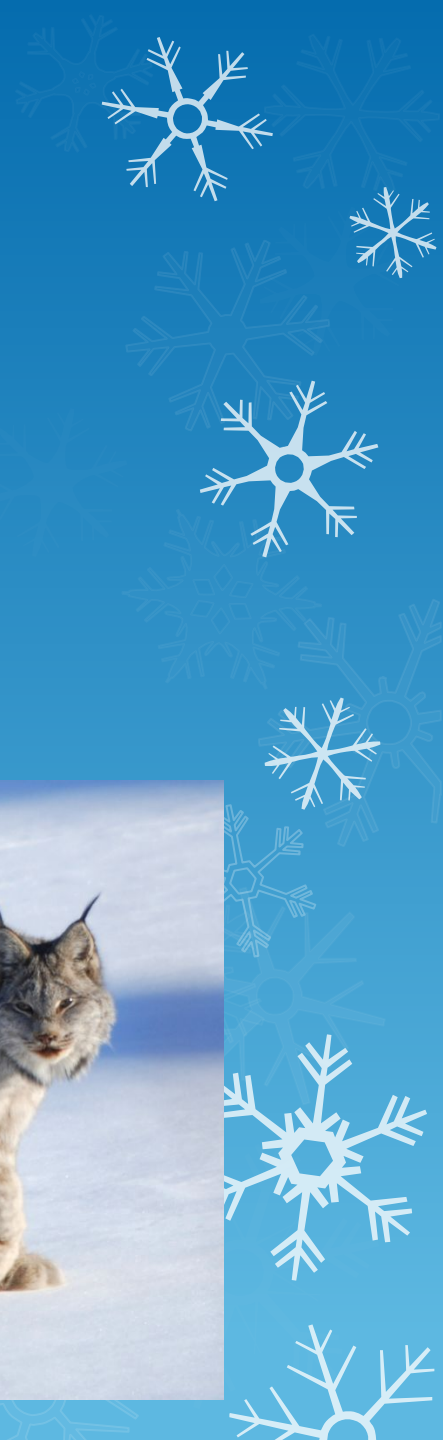
Освоение неприступного края



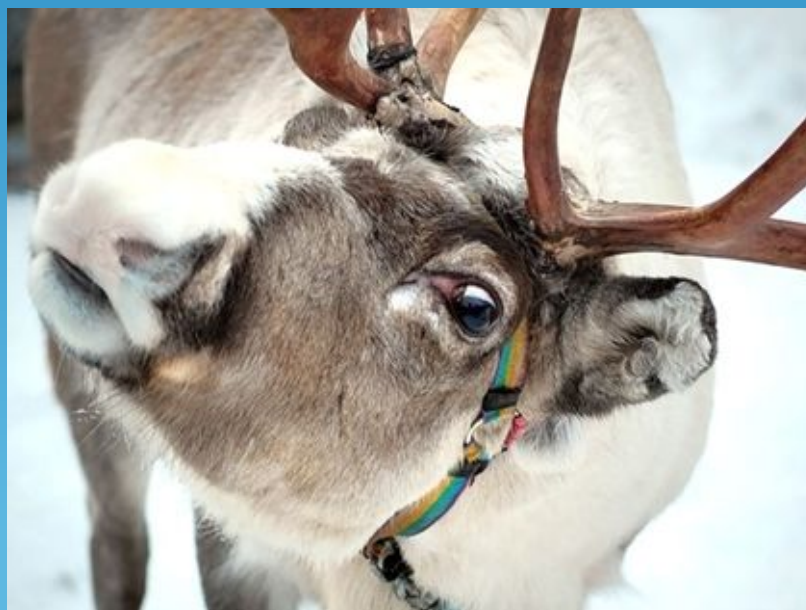
Россия – первое государство, которое занялось исследованием Арктики при помощи дрейфующих станций.
В 2007 году впервые в истории человечества люди достигли дна в точке Северного полюса.



В Арктике есть и животные...



Гордые сердца изящных животных ледяной пустыни



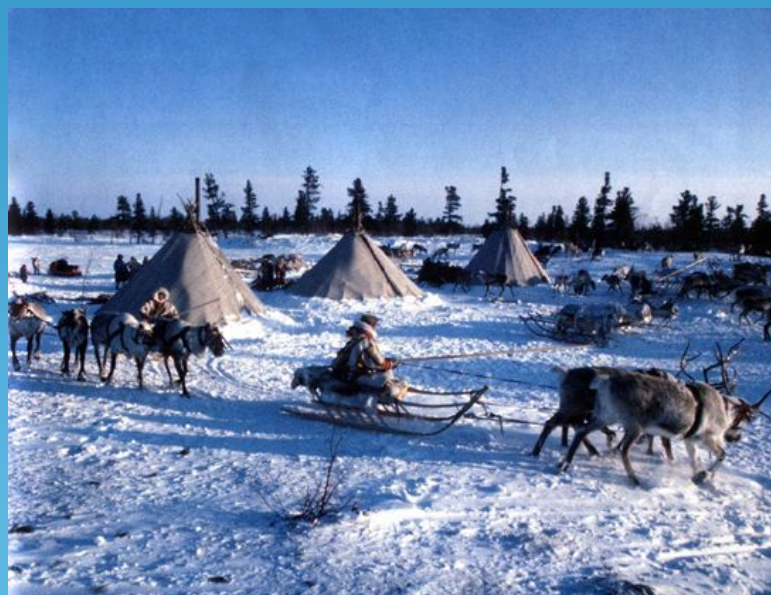
Повелитель Арктики – белый медведь



Нефтяная жила Арктики



Здесь тоже есть жизнь!



Творчество северян



Это интересно...



А вы знаете, что полярники называли в честь своих собак острова.



ГЕОГРАФИЧЕСКИЕ НАЗВАНИЯ В ЧЕСТЬ СОБАК.		
НАИМЕНОВАНИЕ ОБЪЕКТА	КООРДИНАТЫ	ПРОИСХОЖДЕНИЕ НАЗВАНИЯ
АРХИПЕЛАГ НОРДЕНШЕЛЬДА		
ОСТРОВ КОРСАР	76°30'СШ/95°15'ВД	Толль ЭВ. 1901 г. ЭКСПЕДИЦИЯ НА ЯХТЕ «ЗАРЯ» В ЧЕСТЬ ЕЗДОВЫХ СОБАК.
ОСТРОВ КАЗАК	76°35'СШ/94°05'ВД	
ОСТРОВ КУЧУМ	76°45'СШ/94°45'ВД	
ОСТРОВ ГРОЗНЫЙ	76°30'СШ/95°30'ВД	
ОСТРОВ ТУГУТ	76°25'СШ/96°10'ВД	
ОСТРОВ МАМЕТКУЛ	76°43'СШ/94°45'ВД	
ОСТРОВ ЧАБАК	76°30'СШ/95°20'ВД	
БУХТА МАЛАХАЙ	НА ОСТРОВЕ ЧАБАК	
ОСТРОВ МАТРОС	76°50'СШ/97°20'ВД	ЭКСПЕДИЦИЯ НА Г/С НОРА"ЛИ КОСОЙ. 1939 В ЧЕСТЬ ВОЖАКА УПРЯЖИ
ОСТРОВА СЕРГЕЯ КИРОВА. О. СЕВЕРНЫЙ.		
ОУС МАРТЫН	77°00'СШ/90°00'ВД	ЭКСПЕДИЦИЯ №7 В.С. АЛЕКСЕЕВ, 1953
ВОСТОЧНОЕ ПОБЕРЕЖЬЕ ТАЙМЫРА.		
ОСТРОВ ПСОВ	75°58'СШ/113°40'ВД	ЭКСПЕДИЦ ГИДРОГРАФОВ, 194
ШХЕРЫ МИНИНА. О. КРУГЛЫЙ.		
ОУС СОБАЧИЙ	74°30'СШ/85°20'ВД	ЭКСПЕДИЦИЯ 195 В.А. ТРОИЦК

Музей вечной мерзлоты

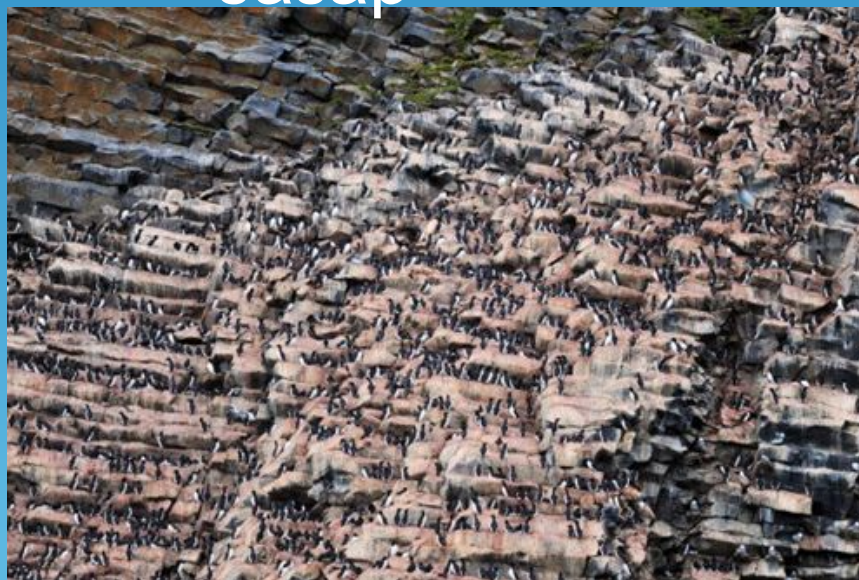


Загадочные сферолиты

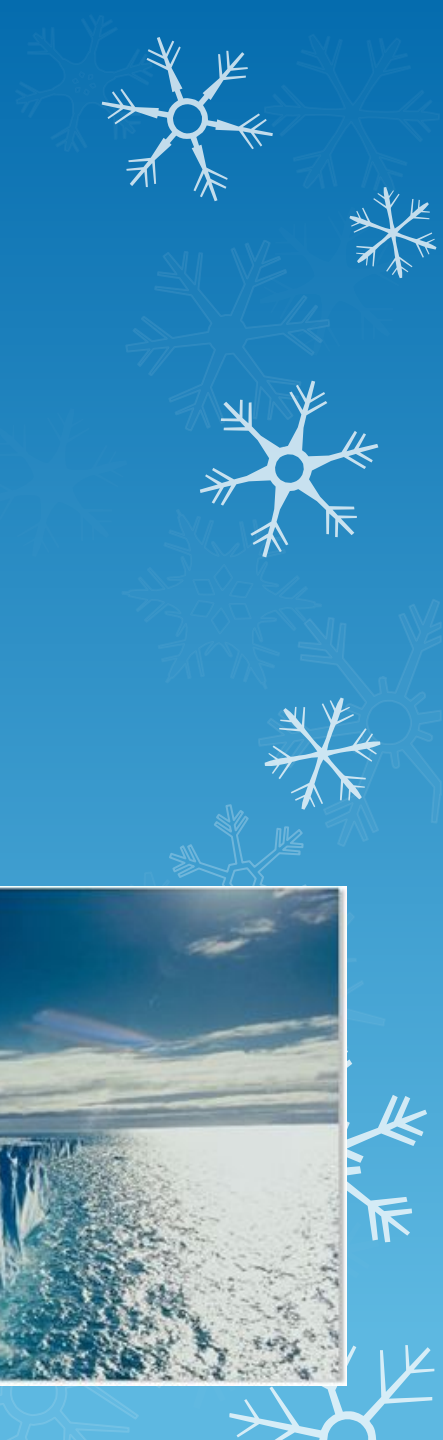
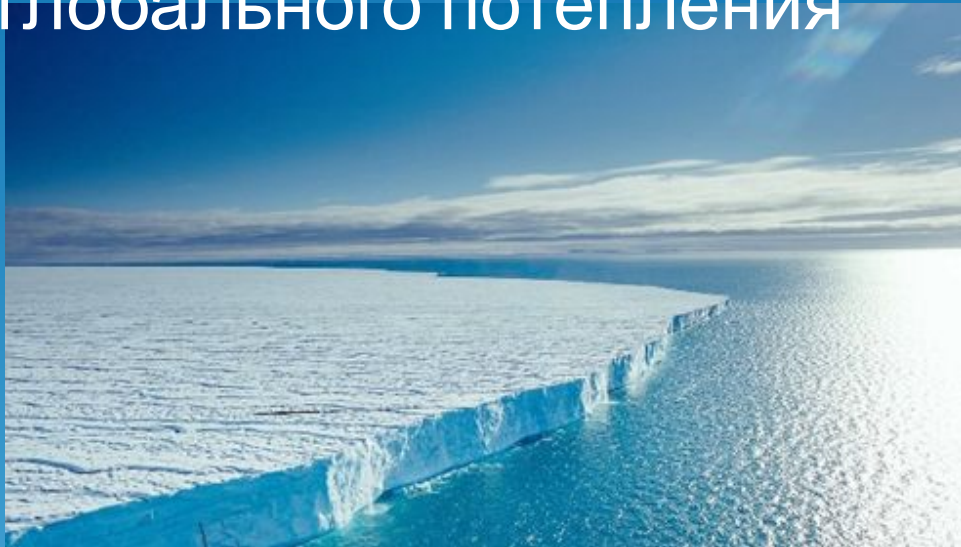


Каменк
а

Птичий базар



За последние годы Арктика
уменьшилась в площади из-за
глобального потепления



Источники:

❑ ru.wikipedia.org›Арктика

❑ yandex.ru/images›

картинки арктика

фото

❑ М. Булаева, И.

Огорелков. Страны и

народы мира:

Арктика. ООО ТД

«Издательство Мир

книги», 2008г.

