

Свердловская область. Средний Урал. «Семь Чудес».

Учитель географии, I кв. кат.
МКОУ «Логиновская СОШ №21»
Криворотова Е.А.

Средний Урал – край зеленых гор и
нескончаемых лесных просторов, царство
удивительных по красоте рек и озер.



Историко-культурное наследие Свердловской области насчитывает более 1250 памятников



Природный парк «Оленьи ручьи»

Верхотурский кремль 1698-1712 гг



Музей деревянного зодчества в Нижней Синячихе



Постоялый двор XIX века. Музей деревянного зодчества в с.Нижняя Синячиха
© Olga Farashutdinova / Фотобанк Лори



Невьянская башня



Дом-музей Петра Чайковского
(семья жила с 1849-1852 гг)



Усадьба Бажова
(мемориальный
дом)

Место гибели российского императора Николая II и членов его семьи (Храм на крови) г. Екатеринбург

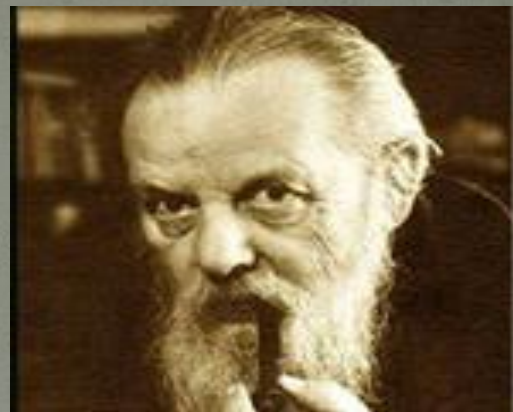


Бажовских сказов дивные места



Родина уральского писателя Павла Петровича Бажова, который родился здесь в 1879 году.

«Здравствуй, матушка Сысерть, с крутыми горами! Здравствуй, быстрая река, с темными борами».



Большой Сысертский пруд



Тальков камень



По Демидовским владениям

На территории Свердловской области много больших и маленьких рек.



р. Чусовая



С этой реки началось освоение Урала. Никита Демидов – основатель уральской металлургии. В 1709 г. Открыл в Невьянске первую цифирную (математическую школу).



Акинфий Никитич Демидов – создатель первой в России эталонной коллекции руд и минералов. Им была построена первая косная фабрика на Среднем Урале, а также Нижнетагильский завод. В 1725 г. Здесь пущена первая домна, в то время крупнейшая в мире.



Уральские самоцветы

На Среднем Урале появился первый в мире паровоз (Черепановы)



Артамонов создал
первый в мире
двухколесный велосипед

Свердловский областной краеведческий музей – это крупнейшее на Урале музейное объединение.

Музей природы



КЕМ СЛАВИТСЯ СВЕРДЛОВСКАЯ

ЗЕМЛЯ



Область получила название от ее центра – г. Свердловска, получившего имя в честь Якова Михайловича Свердлова, одного из деятелей революционного движения на Урале

Яков Григорьевич Чернышев 1919 г.
с. Камышево, Белоярского района,
поэт.



Свердловская область – родина
первого президента России
Бориса Николаевича Ельцина.



Города-памятники

На территории Свердловской области выявлено 1495 памятников археологии, 45 памятников архитектуры. Чуть более, чем 100 исторических городов России расположены в Свердловской области.



Богатства уральской природы

В пределах области произрастает свыше 1900 различных видов растений и обитает около 212 видов животных и птиц

В 1850 г неподалеку от г. Камышлов жители заметили ключи. Водой стали лечиться. В 1871 г. Была открыта первая лечебница.



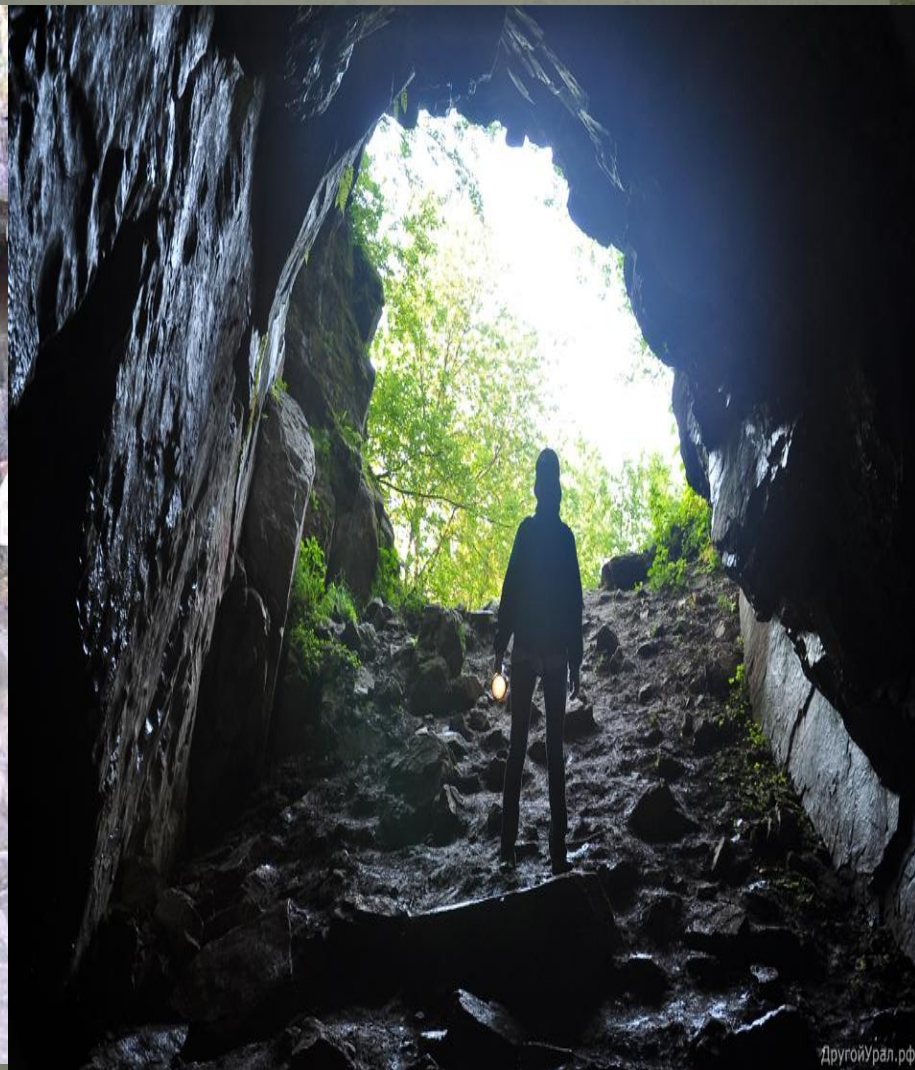
Красноуфимское месторождение сульфидных мин. вод

Липовское месторождение родоновых вод

Курорт федерального значения «Самоцвет»



Самая главная и самая большая пещера в Свердловской области – «Дружба»



Парк «Оленьи ручьи»



Скалы

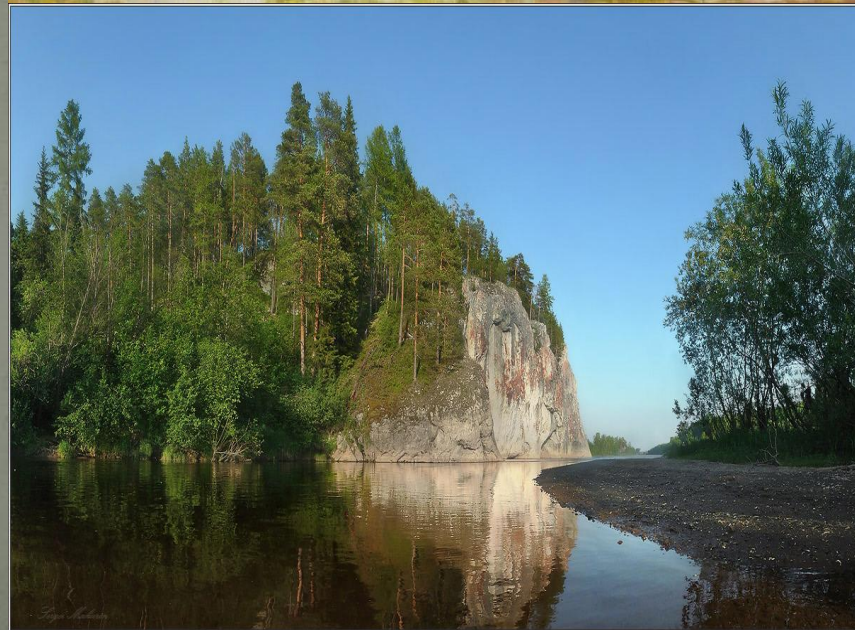
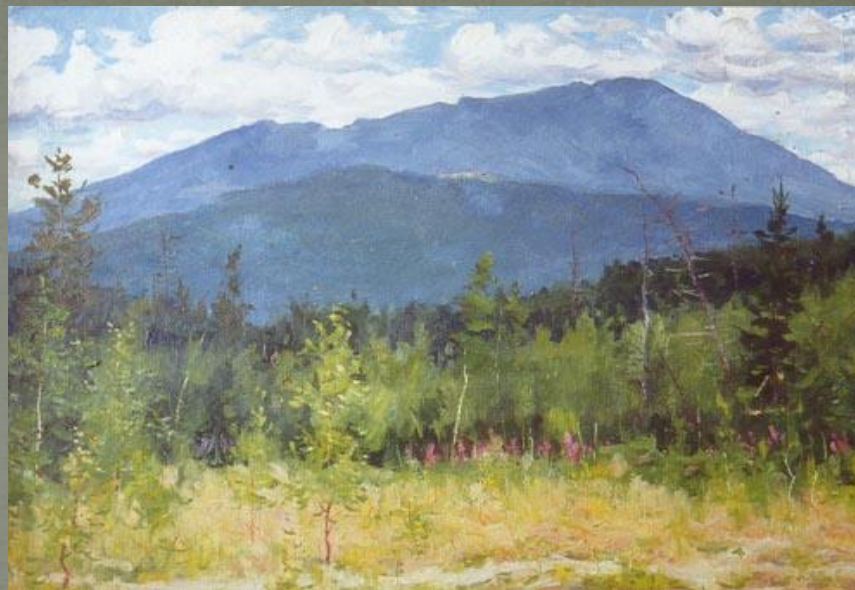
«Семь братьев и одна сестра»



Конжаковский камень. Высшая точка Свердловской области (1569 м).



Денежкин камень (1492 м)



1. Часть материальной и духовной культуры, созданная прошлыми поколениями, выдержавшая испытание временем и передающаяся поколениям как нечто ценное и почитаемое

- а) история
- б) культурно-историческое наследие
- в) историческая культура

2. Какой город является столицей Среднего Урала

- а) г. Екатеринбург
- б) г. Ирбит
- в) г. Алапаевск

3. Учреждение, занимающееся собиранием, изучением, хранением и экспонированием предметов — памятников естественной истории, материальной и духовной культуры

- а) библиотека
- б) географическое общество
- в) музей

4. Место гибели российского императора Николая II и его семьи

- а) Храм на Крови (г. Екатеринбург)
- б) Усадьба Бажова (г. Екатеринбург)
- в) Верхотурский кремль (г. Верхотурье)

5. Свердловская область – родина первого президента России

- а) Путина В.В.
- б) Медведева Д.А.
- в) Ельцина Б.Н.

Рефлексия

На уроке было...

- очень интересно
- интересно
- не очень интересно
- совсем не интересно

Благодарим за внимание!!!