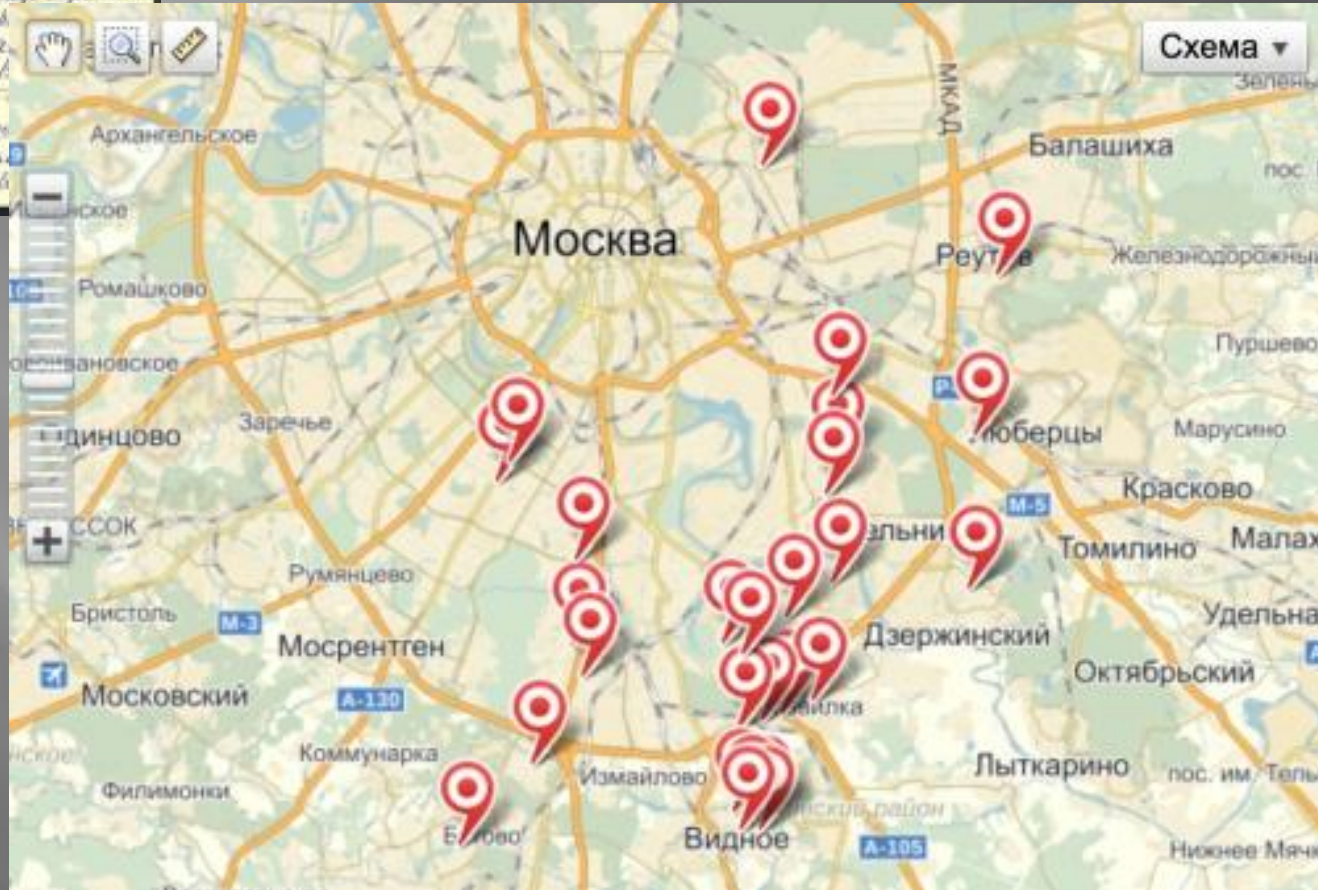


ГЕОГРАФИЧЕСКАЯ ШИРОТА

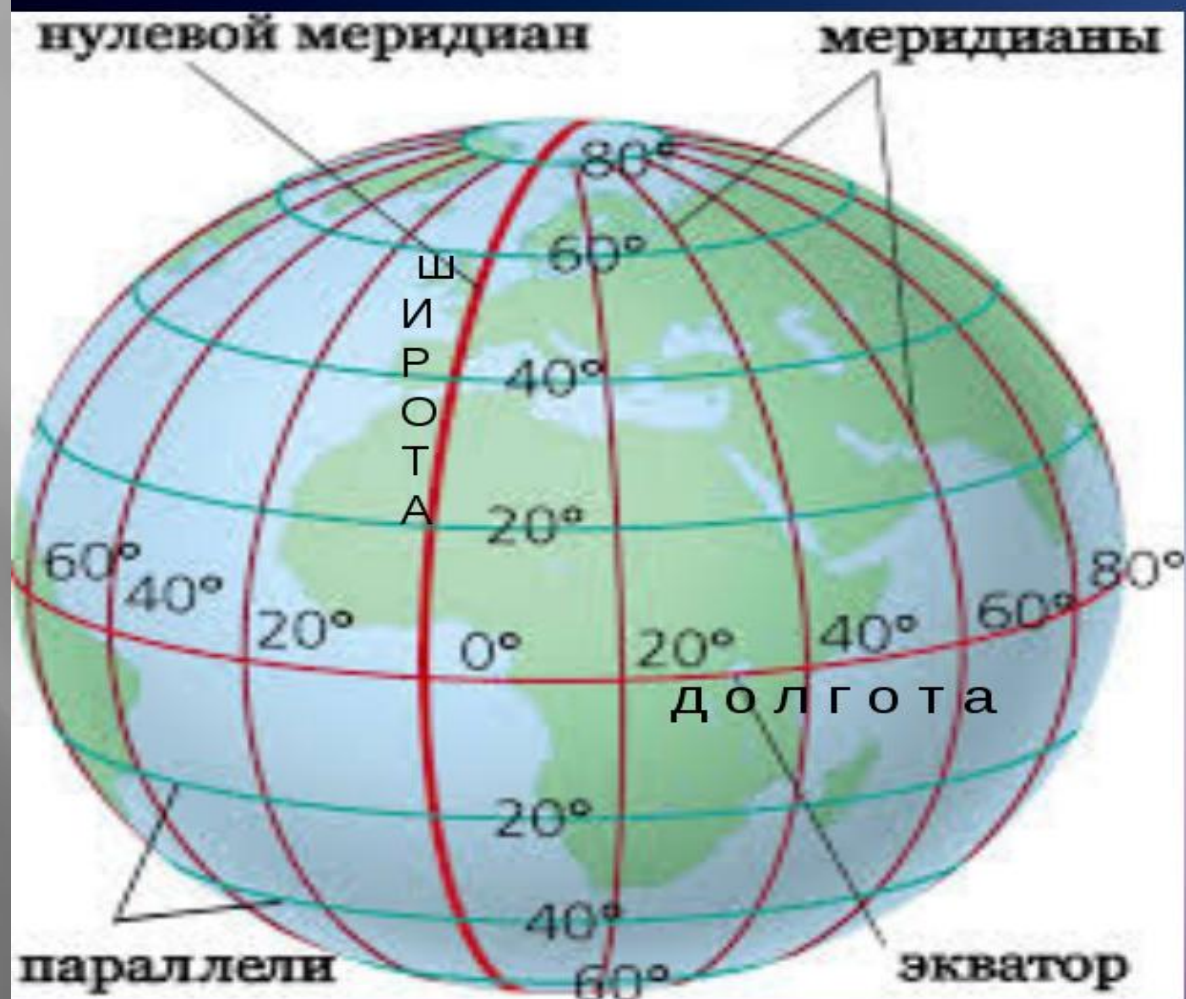
Цель урока: выяснить для чего
нужны географические координаты.

Научится определять
географическую широту и долготу.

Любая точка на земном шаре имеет свой географический адрес.



Две части географического адреса – широта и долгота.



Географические координаты – это величины, определяющие положение точки относительно **ЭКВАТОРА И НАЧАЛЬНОГО МЕРИДИАНА**

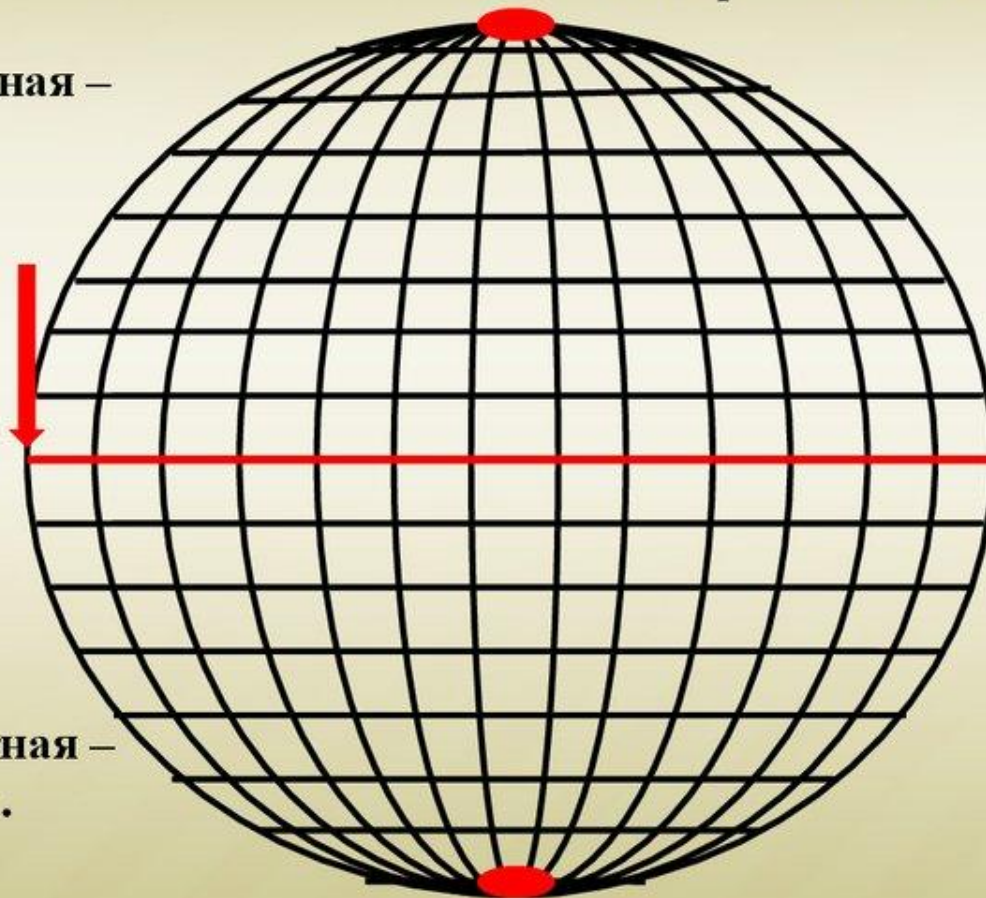
Географические координаты состоят из широты и долготы

Географическая широта

С.П. – Северный полюс

Северная –
с.ш.

- Широта бывает

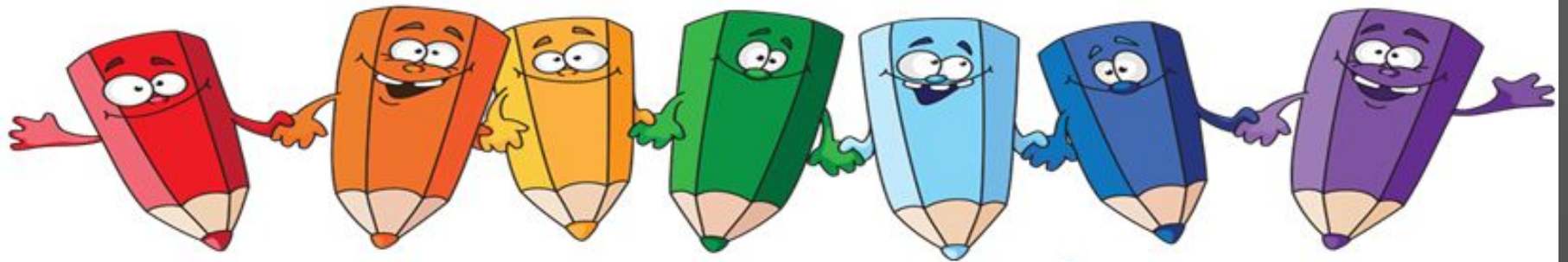


Южная –
ю.ш.

Ю.П. – Южный полюс

Задание №1

- Определите по политической карте, какие страны расположены на параллели :
 - 1) 20 градусов северной широты.
 - 2) 20 градусов южной широты.
- Запишите в тетрадь.



Домашнее задание

Параграф 14, читать.

Выполнить задание № 6 в тетради.