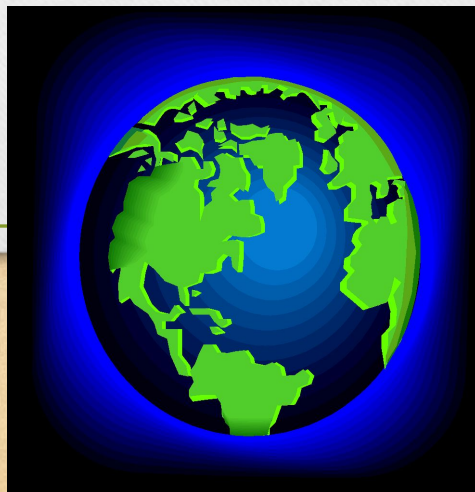


Современная политическая карта мира



МИР

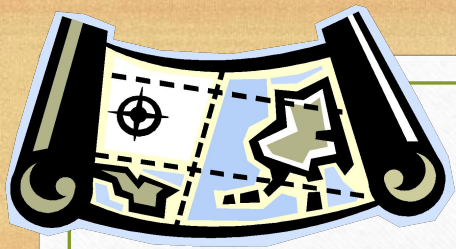
ПОЛИТИЧЕСКАЯ
КАРТА

МАСШТАБ
1:20 000 000
в 1 см 200 км



- 1. Что изучает география?
- 2. Что такое социология?
- 3. Назовите этапы формирования политической карты мира.

- 4. Какие научные направления образовались при дифференциации географии?
- 5. Методы географических исследований (10)



Этапы формирования политической карты мира

- Древний (до V в. н. э.) возникновение и крушение первых государств.
- Средневековый (V – XV вв.) – возникновение крупных феодальных государств в Европе и Азии
- Новый (XVI- XIX вв.) – формирование колониальной империи.
- Новейший (первая половина XX в.) – формирование социалистических стран, распад колониальной системы
- Современный (вторая половина XX в – современный период)



На ПКМ около 240 стран и территорий, из которых более 200 суверенные государства.

Группировка стран

1. ПО РАЗМЕРАМ ТЕРРИТОРИИ



А) Страны – гиганты, площадь более 3 млн. км² (Россия, Канада, Китай, США, Бразилия, Австралия, Индия)

Б) «Крупные страны», их площадь более 500 тыс. км² (Франция, Испания..), площадь более 1млн. км² (Судан, Алжир, Ливия..)

В) Микрогосударства – имеющие незначительную площадь (Сан- Марино, Лихтенштейн, Ватикан, Сингапур, Монако, Андорра, Мальта, Люксембург, Бахрейн.)



Крупнейшие по площади территории страны мира

| № | Страна | Регион | Площадь тыс.кв.км |
|----|-----------|---------------------|----------------------|
| 1 | Россия | Европа, Азия | 17075 |
| 2 | Канада | Северная Америка | 9972 |
| 3 | Китай | Азия | 9597 |
| 4 | США | Северная Америка | 9363 |
| 5 | Бразилия | Латинская Америка | 8512 |
| 6 | Австралия | Австралия и Океания | 7687 |
| 7 | Индия | Азия | 3288 |
| 8 | Аргентина | Латинская Америка | 2777 |
| 9 | Казахстан | Азия | 2717 |
| 10 | Алжир | Африка | 2300 |
| | Весь мир | | 134000 |

2. ПО ЧИСЛЕННОСТИ НАСЕЛЕНИЯ



1. Страны гиганты численность свыше 100 млн. человек (Китай, Индия, США, Индонезия, Бразилия, Пакистан, Бангладеш, Нигерия, Россия, Япония)

2. Небольшие страны, микросоударства, с населением 10 – 30 тыс. человек и менее (Ватикан, Сан- Марино, Монако...)



Страны мира с численностью

| № | Страна | Регион | Численность населения млн чел. | |
|----|-----------|-------------------|-----------------------------------|--|
| 1 | Китай | Азия | 1314 | |
| 2 | Индия | Азия | 1095 | |
| 3 | США | Северная Америка | 298 | |
| 4 | Индонезия | Азия | 246 | |
| 5 | Бразилия | Латинская Америка | 188 | |
| 6 | Пакистан | Азия | 165 | |
| 7 | Нигерия | Африка | 160 | |
| 8 | Бангладеш | Азия | 156 | |
| 9 | Россия | Европа, Азия | 143 | |
| 10 | Мексика | Северная Америка | 120 | |

3. ПО ГЕОГРАФИЧЕСКОМУ ПОЛОЖЕНИЮ

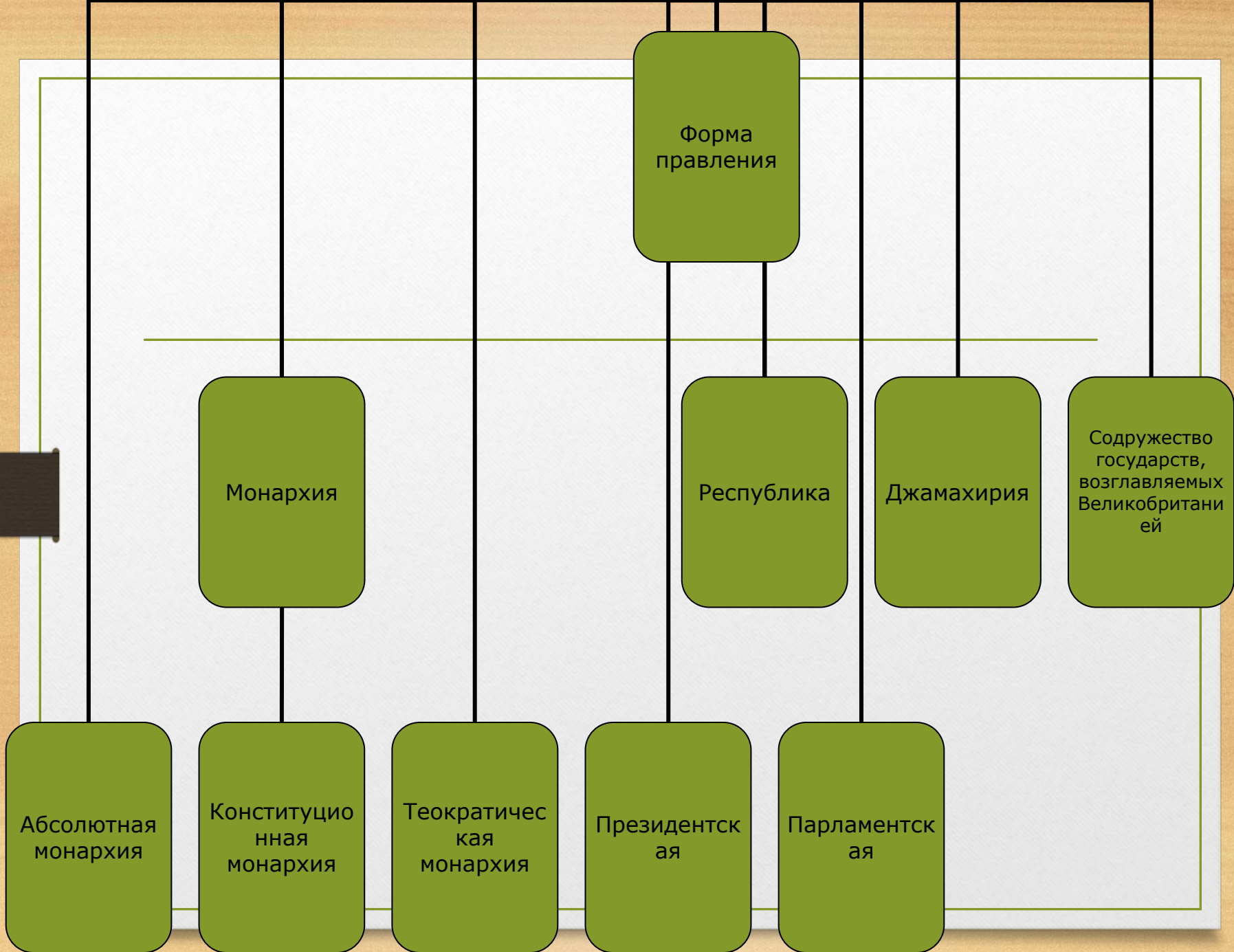


1. С приморским положением (Мексика, Аргентина, Конго, Саудовская Аравия, Польша, Россия..)
2. Полуостровные (Италия, Индия, Португалия, Корея, Дания..)
3. Островные (Великобритания, Куба, Исландия, Мадагаскар, ..)
4. Страны-архипелаги (Япония, Филиппины, Индонезия)
5. Внутриконтинентальные страны (42 государства лишены выхода в океан: Монголия, Австрия, Чехия, Чад, Руанда...)



Приведите примеры стран

1. Островные;
2. Полуостровные;
3. Не имеющие выхода к океану;
4. Микространства



Основные формы правления

Республиканская

Республика – форма государственного правления, при которой высшая законодательная власть принадлежит парламенту, а исполнительная – правительству. Родина республиканского строя – Европа.

Монархическая

Монархия – форма правления, при которой главой государства является император, король, герцог, князь, султан и т.д. Эта верховная власть передаётся по наследству.

Республики подразделяются на :

Президентские –

в них президент наделён очень большими правами, сам возглавляет правительство, таковы

Бразилия, США, Аргентина, Иран, Пакистан.

Парламентские –

в них главной фигурой является глава правительства, таковы ФРГ, Италия, Израиль, Индия.



Монархия

Конституционная

- монархия, где реальная законодательная власть
- принадлежит парламенту, а исполнительная – правительству, тогда, как сам монарх, царствует, но не правит, например, Великобритания, Япония.

Абсолютная

- власть монарха почти не ограничена, таких стран единицы, в основном в районе Персидского залива, таковы Саудовская Аравия.

Теократическая

- монарх является одновременно и светским государем, и главой церкви.



2. Монархии

В мире их 30:

Океания 2 Азия 13

Африка 3 Европа 12

Конституционная
«царствует», но не
правит

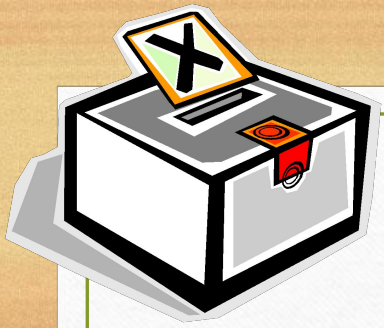
Абсолютная
«царствует» и
правит

Теократическая
«теос» данная от
бога

Великобритания,
Бельгия,
Норвегия,
Испания

Саудовская
Аравия, Оман,
Кувейт, ОАЭ

Ватикан



По формам правления

1. Республика — $\frac{3}{4}$ всех стран мира

| Президентская | Парламентская | Смешанные |
|---|---|--------------------------------------|
| США, Аргентина, Бразилия, Россия, Венесуэла | Австрия, ФРГ, Италия, Израиль, Индия, Ирландия. | Франция, Португалия, Финляндия |



Формы административно-территориального устройства

Унитарная

- государство имеет такую форму административно-территориального устройства, при которой в стране существует единая законодательная и исполнительная власть, таковы Япония, Швеция, Франция и большинство стран мира.

Федеративная

- государство имеет такую форму административно-территориального устройства, при которой наряду с едиными законами и органами власти существуют отдельные самоуправляющиеся единицы, имеющие собственные законодательные, исполнительные и судебные власти, таковы Россия, США, Индия и др.

Типология стран по уровню социально-экономического развития



Валовой внутренний продукт – показатель, характеризующий стоимость всей конечной продукции, выпущенной на территории данной страны за один год.

ИЧР (индекс человеческого развития) – уровень душевых доходов людей, продолжительности жизни, уровень образованности.

По уровню социально – экономического развития все государства можно разделить на развитые и развивающиеся.



Уровень социально – экономического развития. Выраженный через показатель ВВП и ИЧР

Экономически развитые страны

- Страны «Большой- семерки» (ВВП – 20 – 30 тысяч долларов)
- Менее крупные страны Западной Европы (ВВП, как в странах «большой семерки»)
- Страны переселенческого капитализма (доминионы Великобритании)





Страны с переходной экономикой

Бывшие социалистические страны:

1. Восточная Европа (Россия, Белоруссия, Украина, Болгария...) Их можно отнести к экономически развитым странам
2. Постсоциалистические и социалистические страны (Лаос, Вьетнам..). Их можно отнести к развивающимся странам



Развивающиеся страны

1. Ключевые страны – обладают большим природным, людским и экономическим потенциалом. ВВП 350 долларов.
2. Страны Латинской Америки, Азии, Северной Африки. ВВП 1000 долларов.
3. НИС – новые индустриальные страны – «азиатские тигры»

НИС

НИС 1 волны:
Республика Корея,
Сингапур, Тайвань,
Сянган.

НИС 2 волны:
Малайзия,
Тайланд,
Индонезия,
Филиппины.



4. Нефтеэкспортирующие страны Персидского залива. ВВП 20 – 30 тысяч долларов.

5. «Классические» развивающиеся страны, отстающие в своем развитии, с душевым ВВП менее 1 тысячи долларов в год. Большинство стран Африки, а также Азии и Латинской Америки.

6. Наименее развитые страны «четвертый мир» 47 стран с ВВП 100 – 300 долларов в год. Эфиопия, Гаити, Бангладеш...

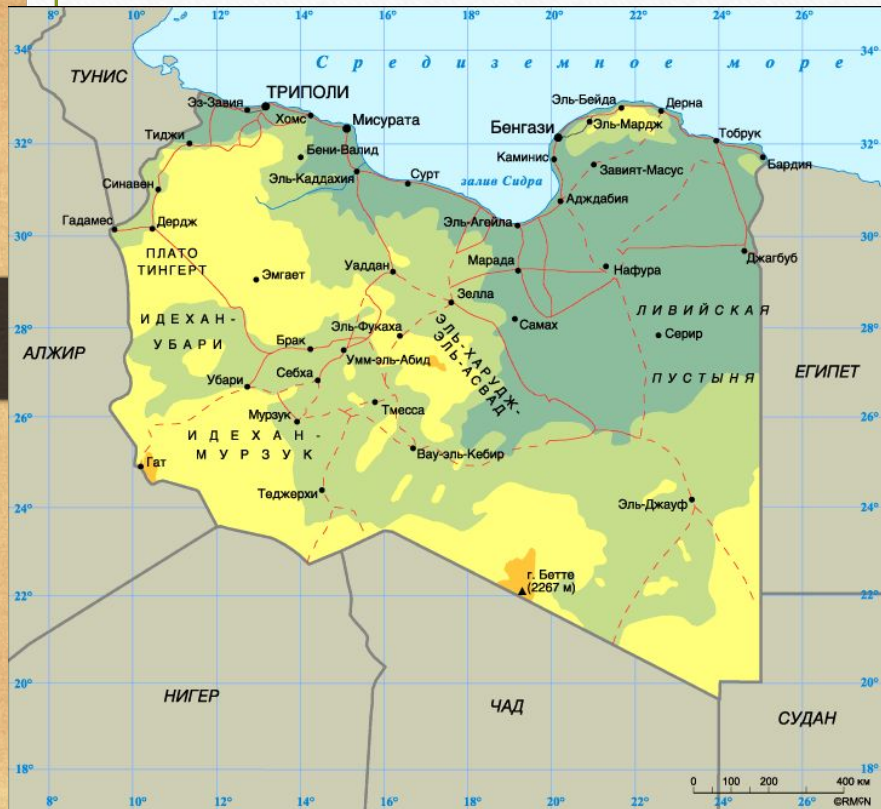


3. Государства в составе Содружества

15 стран,

7. Бывшие доминионы Великобритании,

формально главой государства считается королева
Великобритании, которую представляет
генерал-губернатор



Официально
 Социалистическая
 народная Ливийская
 Арабская Джамахерия
 (государство народных
 масс)



По особенностям территориально-государственного устройства

| Унитарное | Федеративное | Конфедерация |
|--|--|---|
| Единая законодательная и исполнительная власть | Наряду с едиными законами есть отдельные самоуправляющиеся единицы | Временный союз |
| Великобритания, Италия, Япония | Россия, Индия, Нигерия всего 24 государства | Швейцария – союз суверенных государств, союз независимых кантонов |



Выполни задание:

1. По форме государственного строя страны бывают:

А) монархиями

В) федерациями

Б) демократиями

Г) республиками

2. По форме государственного территориального устройства страны делятся на:

А) теократические

В) федеративные

Б) тоталитарные

Г) унитарные

3. Всего монархий в мире
насчитывается:

- А) 24 Б) 30 В) 37 Г) 43
-

4. Выберите страны имеющие республиканскую
форму правления:

- А) Австрия В) Великобритания
Б) Мексика Г) Турция

5. Выберите страны, не имеющие выхода к
открытому морю:

- А) Боливия Б) Израиль В) Украина Г) Венгрия
Д) Монголия Е) Мали