



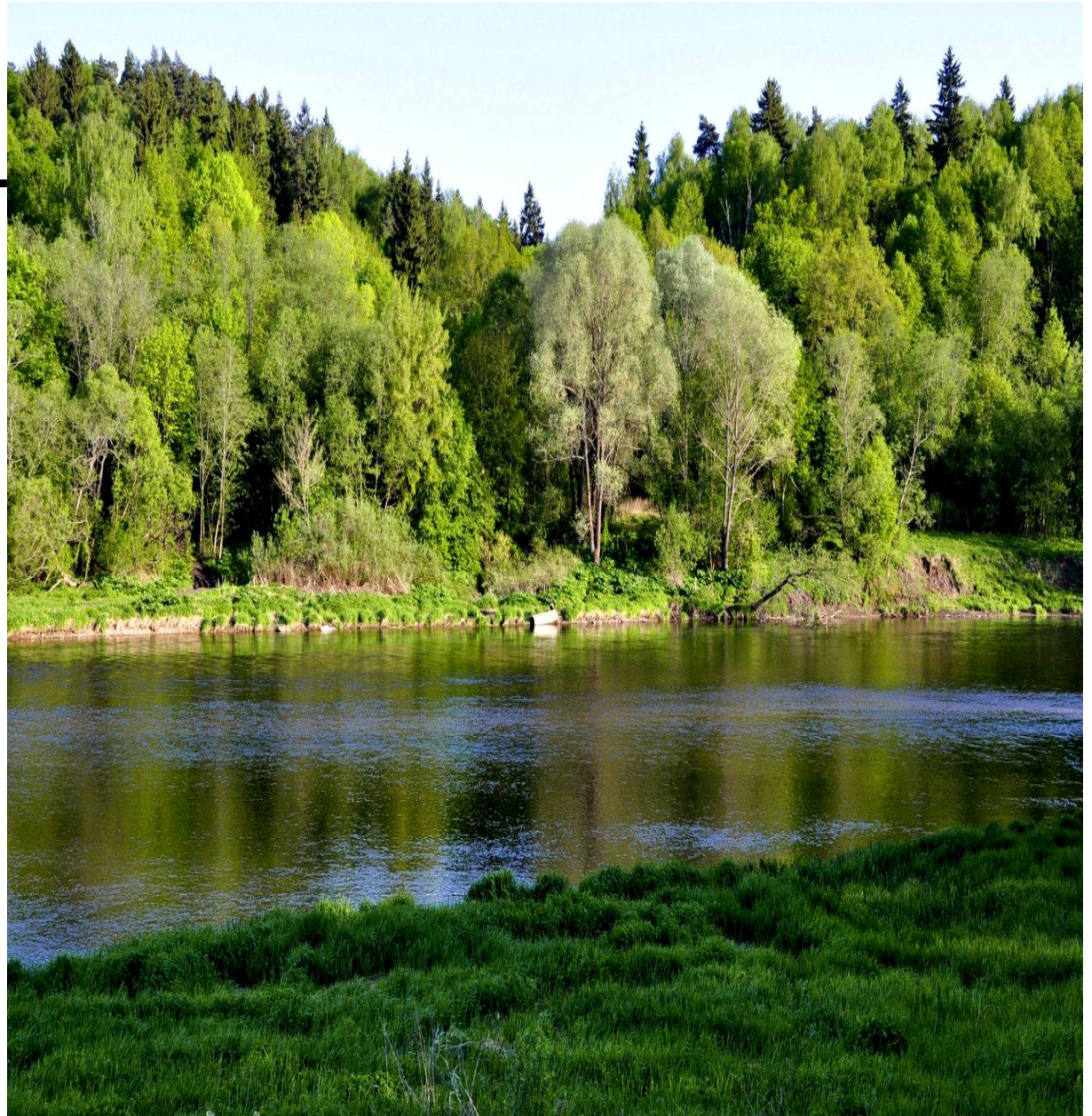
Воды суши. Реки.

Учитель МБОУ Марьяновская
СОШ

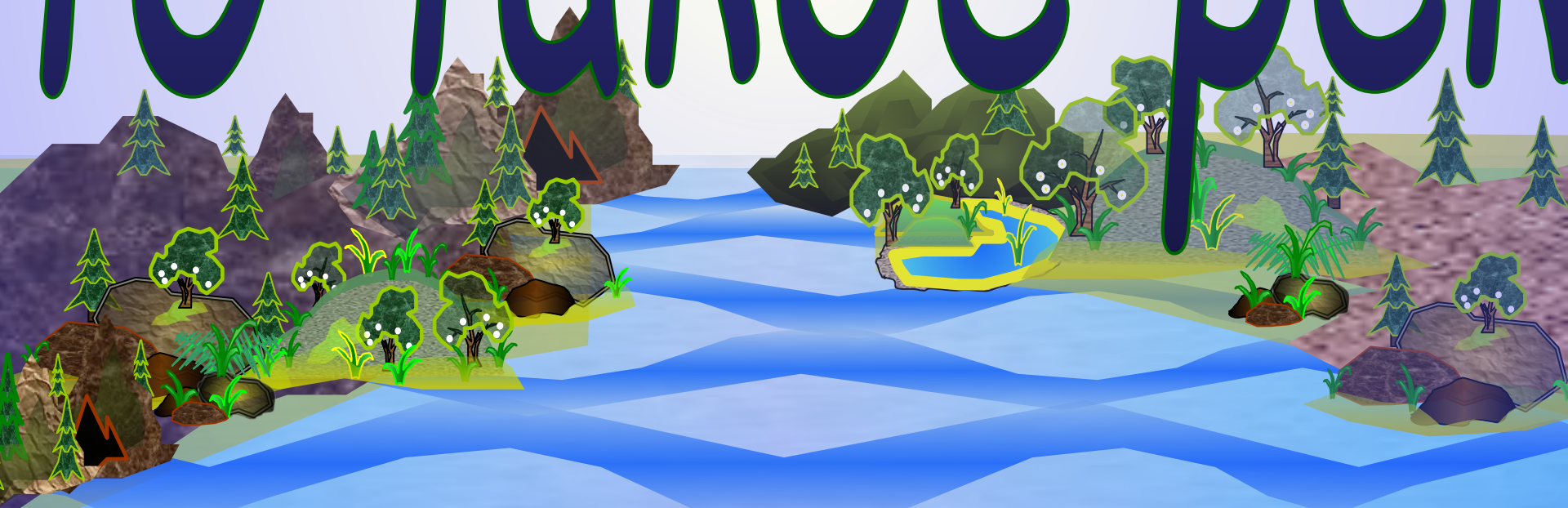
Шаповалова Ольга Алексеевна

Воды суши – это...

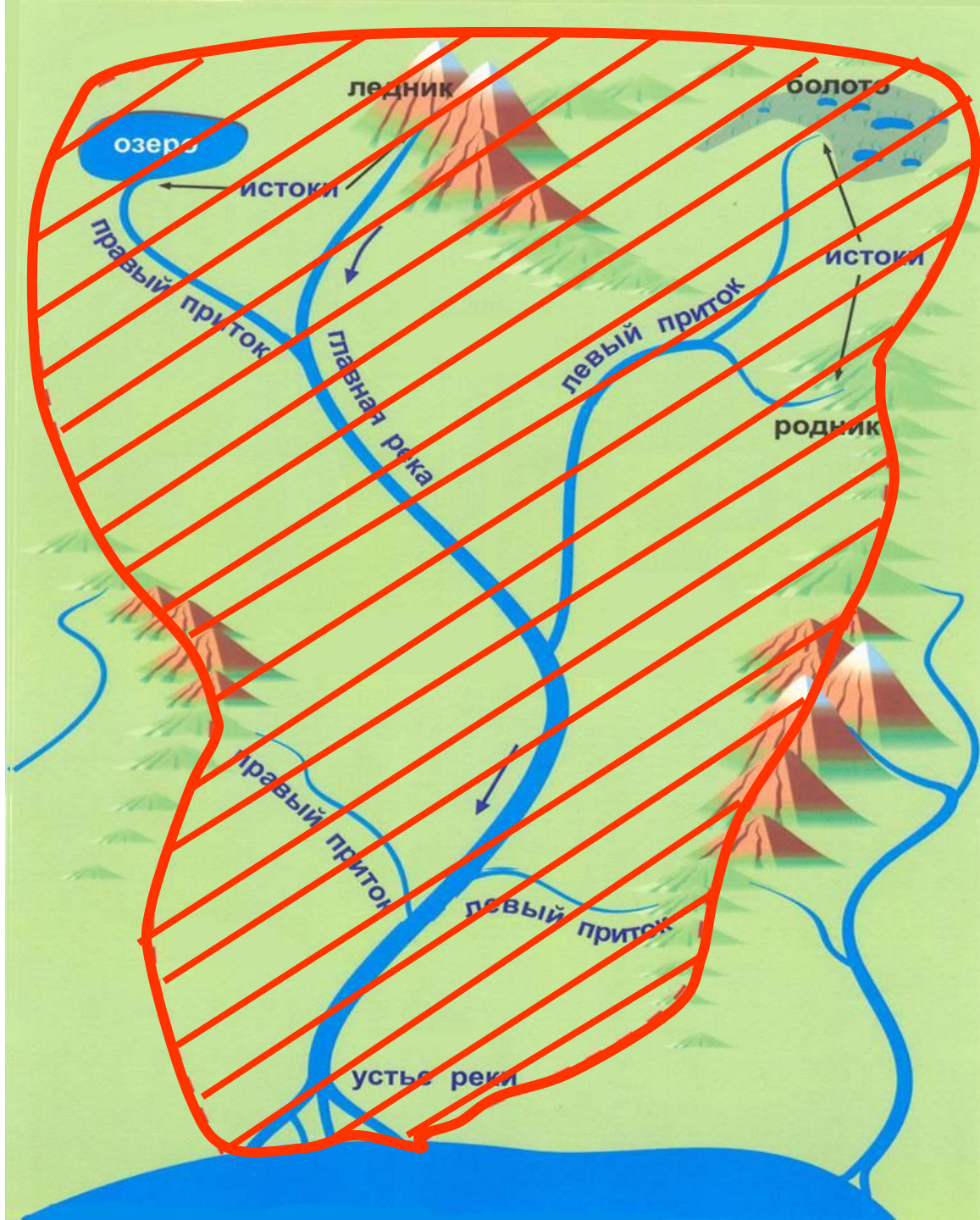
- подземные воды,
- реки,
- ледники,
- озера
- болота



Река – это природный водный поток,
текущий в выработанном углублении,
которое называется руслом реки.



- Речная система – это главная река со всеми притоками
- Водораздел – граница, разделяющая соседние речные бассейны
- Участок земной поверхности, с которого вся вода стекает в реку, называется водосборным бассейном этой реки



Истоки реки



Озеро



Болото



Ледник



**Родник,
ИСТОЧНИК**

Устье реки



Море



**Другая
река**



Озеро



Океан

Какие бывают реки

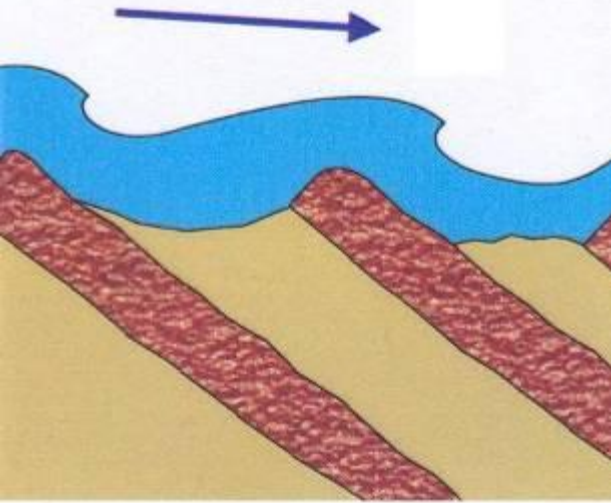


Равнинные

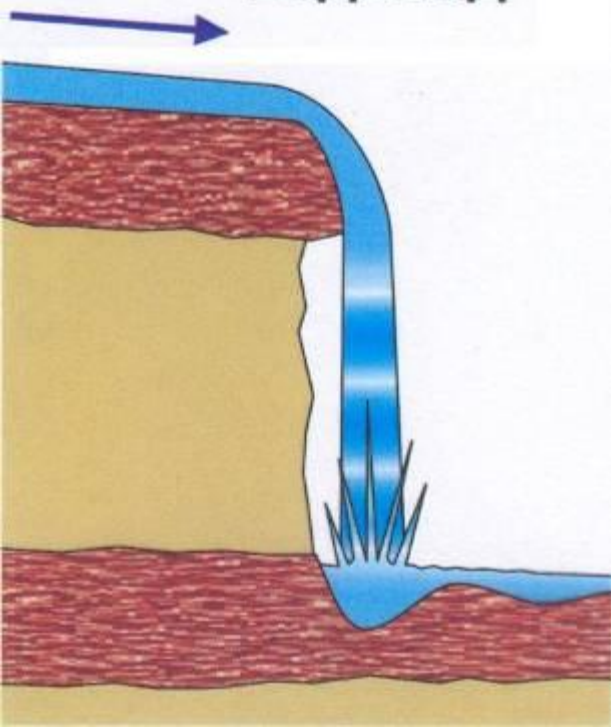


Горные

пороги

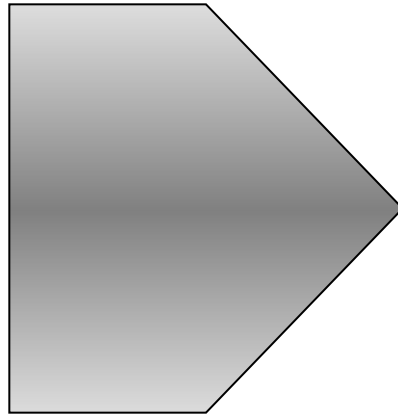


водопад



Питание рек

- Дождевое
- Снеговое
- Ледниковое
- Подземное



Смешанное

Использование рек

Судоходство



Выработка электроэнергии



Отдых и туризм



Рыболовство



Описание географического положения реки

План

1. Название.
2. На каком материке находится.
3. В какой части света находится.
4. Исток (где берёт начало).
5. Устье (куда впадает).
6. Вид устья.
7. Направление течения.
8. По каким формам рельефа протекает (определяется по цвету с помощью шкалы высот и глубин).

Домашнее задание.

- П. 23. стр 150-152

- Спасибо за внимание!