

# Сахалин - рай на земле!



StanJost 2006



# Сахалин



## Географическое положение Сахалина

Сахалин — остров у восточного побережья Азии. Входит в состав Сахалинской области, крупнейший остров в составе Российской Федерации. Омывается Охотским и Японским морями. От материковой Азии отделён Татарским проливом (в самой узкой части — пролив Невельского — имеет ширину 7,3 км и замерзает зимой) ; от японского острова Хоккайдо — проливом Лаперуза. Остров вытянут меридионально от мыса Крильон на юге до мыса Елизаветы на севере. Длина 948 км, ширина от 26 км (перешеек Поясок) до 160 км (на широте с. Лесогорское) , площадь 76,4 тыс. км<sup>2</sup>.



# Особенности природы Сахалина



## Рельеф Сахалина

Рельеф острова составлен средневысотными горами, низкогорьями и низменными равнинами. Южная и центральная части острова характеризуются горным рельефом и состоят из двух меридионально ориентированных горных систем - Западно-Сахалинских (до 1327 м высотой - г. Онор) и Восточно-Сахалинских гор (до 1609 м высотой - г. Лопатина), разделённых продольной Тымь-Поронайской низменностью. Север острова (за исключением полуострова Шмидта) представляет собой пологую холмистую равнину.

Берега острова слабо изрезаны; крупные заливы - Анива и Терпения (широко открыты к югу) находятся соответственно в южной и средней части острова. В береговой линии выделяются два крупных залива и четыре полуострова.



# Климат Сахалина

На различных территориях Сахалинской области разный микроклимат, поэтому температурный режим здесь чрезвычайно неоднороден. Однако Сахалин и Курилы всё же относятся к зоне муссонов умеренных широт. Правда, климат здесь более суровый, чем в других областях умеренного пояса. Наиболее холодными районами являются Поронайский, Тымовский и Охинский. Зимой здесь бывают морозы до  $40-50^{\circ}$ . В то же время в летние месяцы, здесь очень жарко, температурный столбик может подняться и до  $+35^{\circ}$ . Зима на Сахалине снежная и продолжительная. Весна на Сахалине туманная, затяжная, холодная с поздними снегопадами. Да, что там говорить в 1963 году снегопад обрушился на остров 1 июня, когда уже во всю цвели цветы.

Лето короткое, дождливое и прохладное. Сказывается влияние льдов, которые в этот период относит течением из Охотского моря на юг вдоль восточного побережья.

Зато осень, как и в Приморье – золотое время года. Поэтому это самый лучший период для **отдыха на Сахалине**. Погода стоит солнечная и тёплая. Однако случается, что в долине реки Тымь заморозки начинаются уже в начале августа, а затем снега, до самого ноября, устанавливаются ясные тёплые дни



# Животные Сахалина

Некоторая скудность видового разнообразия млекопитающих на Сахалине и Курильских островах компенсируется удивительным богатством морской фауны и птичьих базаров. Кроме того, здесь существует крупное лежбище морских котиков, а их на земном шаре всего три: на о. Тюленьем, прилегающем к Сахалину, на Командорских островах, входящих в состав Камчатского края и на о. Прибылова у берегов Аляски.

В Сахалинской области вообще много млекопитающих, образ жизни которых связан с морем. Кроме котика, здесь можно увидеть северной каланчей, морского выдра



## Растения Сахалина

В северных пределах острова преобладают леса и редколесья из лиственницы даурской с зарослями багульника, кедрового стланика, голубики, клюквы, шикши. Здесь много торфяников, травяной покров которых слабо развит и компенсируется обилием лишайников, а вот луга занимают совсем небольшие площади.

В южной части Сахалина проявляется ещё одна особенность растительного покрова – соединение прямо противоположенных элементов флоры, отражающих тенденции севера и юга: рядом с елью растёт гортензия и рододендрон, в горных лиственничниках – лимонник и виноград, деревья переплетены лианами, а кустарники смородины, шиповника, падуба, скиммии, бересклета, жимолости и аралии почти скрыты папоротниками и высоким разнотравьем. В долинах рек произрастают ива, чозения, ольха, вяз и тополь, встречаются березы, ясени, рябина и черемуха. Горные вершины поросли кедровым стлаником. Типичными представителями юга являются курильский бамбук, желтый клен, тис, диервилла. Поразительно, все эти красивые растения сделали бы честь любому садово-парковому ансамблю, а здесь они произрастают в совершенно диких условиях, придавая здешним лесам небывалое очарование.

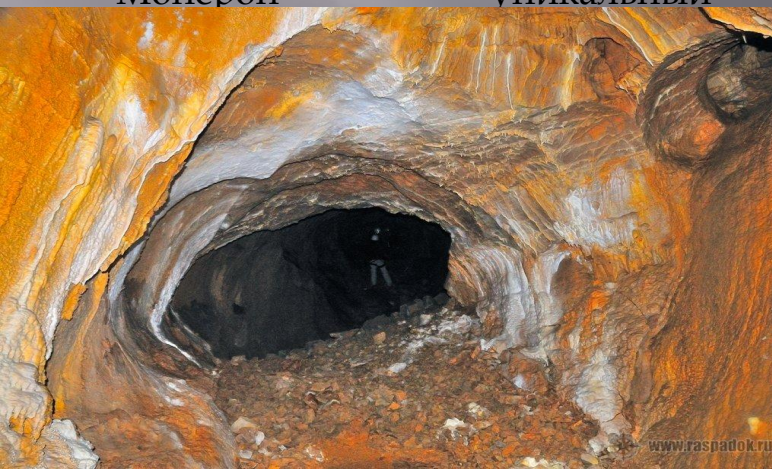




## Побывайте на Сахалине!!

Там есть много интересного: грязевый вулкан рядом с Южно-Сахалинском; термальные и минеральные источники в заливе Даги и Синегорье; кукуры, скалы и рифы полуострова Шмидта (на севере острова); двухглавая гора Вайда и Вайдинская пещера (в верховьях рек Мелкая и Витница);

мыс Великан на побережье Охотского моря; мыс Крильон на южной оконечности острова; остров Тюлений — лежбище морских котиков; остров Монерон — уникальный



# Приезжай, на остров Сахалин!!!!

