

Минеральные ресурсы России

*Подготовила
Учитель географии:
Магомедзагирова А.
А.*

Цель урока:

Формирование представлений и знаний об особенностях и главных чертах природы

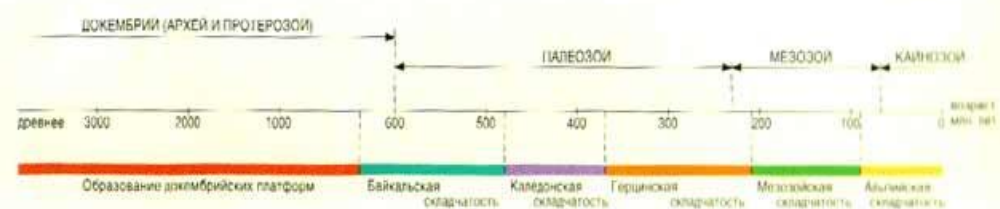
России.






Тектонические области

- Шит докембрийской (гипотезы) (высокий кристаллический фундамент)
- Чехия докембрийской платформы (область с осадочными отложениями)
- Область байкальской складчатости
- Область каледонской складчатости
- Область герцинской складчатости
- Чехия мезозойской платформы
- Область мезозойской складчатости
- Небольшие мезозойские платформы
- Область кайнозойской (альпийской) складчатости
- Вулканизм
- Внутриконтинентальный рифт
- Разлом





1. Укажите горы, ограничивающие Восточно-Европейскую равнину на востоке:

а) Уральские б) Алтайские в) Кавказские
Саяны

2. Укажите формы рельефа, преобладающие в восточной части России:

а) равнины б) нагорья в) горы г)
впадины

3. Поверхность России повышается к:

а) югу б) востоку в) западу г)
северу

4. Дополните предложение.

Большое по площади месторождение полезных ископаемых – это

а) щит б) плита в) нагорье г)
бассейн

5. Высшая точка России – это



6. Какими полезными ископаемыми богата Западно-Сибирская равнина:

- а) медные и никелевые руды;
- б) каменный и бурый уголь;
- в) нефть и газ;
- г) калийная и поваренная соль.

7. Какая эра в геологической истории Земли самая молодая:

- а) мезозойская;
- б) палеозойская;
- в) протерозойская;
- г) кайнозойская.

8. По какой карте можно определить формы рельефа территории:

- а) физической;
- б) геологической;
- в) тектонической;
- г) почвенной.

9. Действием, какой внешней силы образованы речные долины, террасы, поймы:

- а) деятельность человека;
- б) деятельность ледника;
- в) деятельность ветра;
- г) деятельность текучих вод.

10. Горы расположены на:

- а) платформах
- б) плитах
- в) складчатых областях.

Полезные ископаемые

Рудные
(металлические);
в магматических породах

Нерудные
(неметаллические);
в осадочных породах

На платформе
(в фундаменте);
железные,
никелевые руды

В складчатых
областях; медные,
полиметаллические,
алюминиевые руды

Химическое сырье
(соли), апатиты,
калийные соли,
поваренная соль

Горючие
(нефть, газ,
уголь)

Рудные полезные ископаемые

Руда — вид полезных ископаемых, природное минеральное образование, содержащее соединения полезных компонентов (минералов, металлов) в концентрациях, делающих извлечение этих компонентов экономически целесообразным



Железная
руда

Рудные



Медь



Рудные полезные ископаемые

Молибден



Молибденово-ванадиевая сталь



СВИНЦОВЫЕ РУДЫ





Нерудные полезные ископаемые

- ✓ Нерудные полезные ископаемые - это неметаллические и негорючие твердые горные породы и минералы.



Нерудные полезные
ископаемые – мел, глина,
песок, нефть, каменный уголь,
сера, торф и многие другие



Нерудные полезные ископаемые



LuxGranit.com

ЧП ШЕРЕМЕТА
(096) 581-74-71
Киевський район
Сиротинська ГРМТ
Близь селища, територія



НАЗВАНИЯ ОСНОВНЫХ ВИДОВ ДРАГОЦЕННЫХ КАМНЕЙ



ИЗУМРУД



ХРИЗОПРАЗ



ТУРМАЛИН



АМЕТИСТ



РУБИН

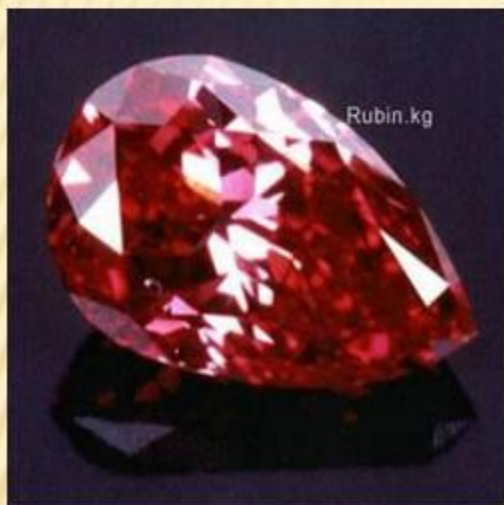


ТОПАЗ



САПФИР

Драгоценные камни-минералы



рубин



корунд



хризолит



сердолик

лазурит



топаз



An aerial photograph of a vast, lush green forest landscape. A large, dark blue lake is visible in the middle ground, surrounded by dense, rolling hills of forest. The sky is filled with scattered white and grey clouds, and the overall scene is bright and clear.

Ильменский заповедник





Save the Earth

Copyright © 2014

Bálint Budai









Тестирование

1. Горные породы и минералы, которые человек использует в своей хозяйственной деятельности, называют
 - 1 камни;
 - 2 полезные ископаемые;
 - 3 вода.
2. Что из перечисленного относится к полезным ископаемым?
 - 1 ножницы, ложки, вилки;
 - 2 кирпич, бензин, известняк
 - 3 нефть, глина, торф.
3. Люди какой профессии отыскивают месторождения полезных ископаемых в природе?
 - 1 психологи;
 - 2 геологи;
 - 3 строители
4. Какие из полезных ископаемых служат топливом?
 - 1 оловянная и медная руды;
 - 2 глина, известняк
 - 3 каменный уголь, природный газ;
5. В каких из перечисленных пород, минералов или полезных ископаемых основную часть составляют остатки растений?
 - 1 глина
 - 2 торф;
 - 3 гранит

6. Жидкое горючее полезное ископаемое

1 природный газ;

2 нефть

3 известняк

7. Какие бывают горные породы?

1 твердые, жидкие и газообразные

2 твердые и газообразные.

3 твердые и жидкие

8. Кто создал горные породы?

1 люди;

2 природа

3 животные

9. Назови руды черных металлов

1 железо, чугун, сталь

2 магнитный железняк, бурый железняк, красный железняк.

3 каменный уголь, нефть, газ.


10. Места залегания полезных ископаемых в количествах, достаточных для их добычи называются..

1 карьерами

2 шахтами

3 месторождениями

4 кладами



**И.И.
Баринова
§7 стр. 43-49
Составить
кроссворд
на тему:
«Полезные
ископаемые
».**