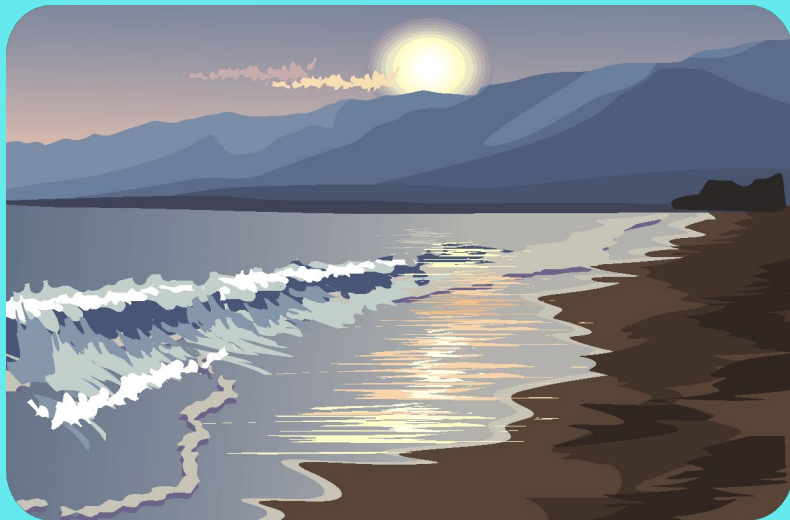




# **ОЗЕРА**

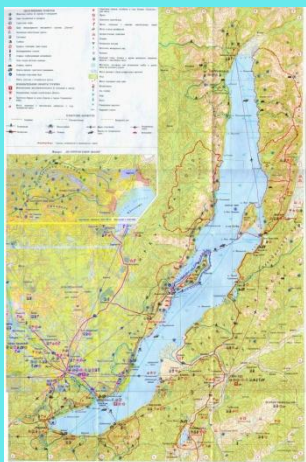
Учитель географии МБОУ «СОШ№3»Хабарова Н.В.

Озером называется замкнутый водоем, образовавшийся на поверхности суши в природном углублении



**Самое глубокое озеро-?**

**Его глубина-?**



**Самое большое  
Озеро-?**

**Его площадь-?**





# ТИПЫ ОЗЕРНЫХ КОТЛОВИН

## ***А. Тектонические котловины***

- При медленном опускании обширных участков земной коры возникли котловины Каспийского и Аральского озер-морей.



# ТИПЫ ОЗЕРНЫХ КОТЛОВИН

- В результате опускания участков земной коры по разлому. Озера-грабены.

***Танганьика. Африка***



***Иссык-куль. Кыргызстан***



# ТИПЫ ОЗЕРНЫХ КОТЛОВИН

Б. Озера, котловины которых углублены ледниками.



*Озеро Виктория. Канада*



*Ладожское озеро. Россия*

*Таких озер много на севере*

# ТИПЫ ОЗЕРНЫХ КОТЛОВИН

В.

Вулканические озера.

Вулканические озера  
занимают  
кратеры потухших вулканов.

Где расположено это озеро?



***Кроноцкое озеро***

# ТИПЫ ОЗЕРНЫХ КОТЛОВИН

## Г. Карстовые озера

В местности, сложенной легкорастворимыми горными породами, подземные воды вымывают в этих породах пустоты. После провала верхнего слоя, прикрывающего земную поверхность, получается котловина, заполненная водой.



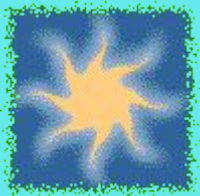
# ТИПЫ ОЗЕРНЫХ КОТЛОВИН

## Д. Озера-старицы.

Нередко в озера превращаются отдельные части речной поймы. Обычно это участки прежнего русла реки, изменивший свое направление. Такие озера небольшие серповидной формы.







# ВОДА В ОЗЕРЕ

**СТОЧНЫЕ** (пресные) озера  
Озера, из которых вытекают  
реки.

**БЕССТОЧНЫЕ**(солёные)  
озера

Озера, из которых не  
вытекают реки.



***Озеро Аккем.Алтай***



***Озеро Чад.Африка***

# ЗАДАНИЕ:



- Пользуясь атласом, определить, сточными или бессточными являются озера:
- Виктория
- Верхнее
- Ладожское
- Балхаш
- Чад



# СОЛЕННЫЕ ОЗЕРА

Вода некоторых озер содержит много солей из-за того, что их котловины расположены в легкорастворимых горных породах, или эти озера являются остатками отступившего моря.



***Мертвое Море. Израиль***



***Кулундинское озеро. Алтай***





## Преобразование озера в болото

Реки выносят в озера не только растворимые минеральные вещества, но и большое количество твердых частиц.

Наносы откладываются на дне озера. Небольшие озера со временем мелеют, зарастают. Озеро превращается в болото



***БОЛОТО-участок сильно увлажненный, поросший влаголюбивой растительностью***



# ЗАПОЛНИ ПРОПУСКИ В ТАБЛИЦЕ



Тип котловин	Происхождение	Примеры
1.Тектонические	Провалы земной коры	Байкал, Танганьика
2.	Углубления, выпаханые ледником	Онежское, Ладожское
3.Карстовые	Карстовые провалы, воронки	
4.Запрудные	Образование запруд (завалов )на реках	О.Сарезское
5.	Кратеры вулканов	Озера п-ова Камчатка
6.Тектонические		Виктория, Кулундинское, Каспийское.
7.	Старые русла рек	

# Разработайте план описания географического положения озера. Пользуясь этим планом, опишите географическое положение озера Байкал.



## ***ДОМАШНЕЕ ЗАДАНИЕ:***

***Описать географическое положение озера Байкал  
Подписать на контурной карте озера, указанные  
в тексте параграфа.***

