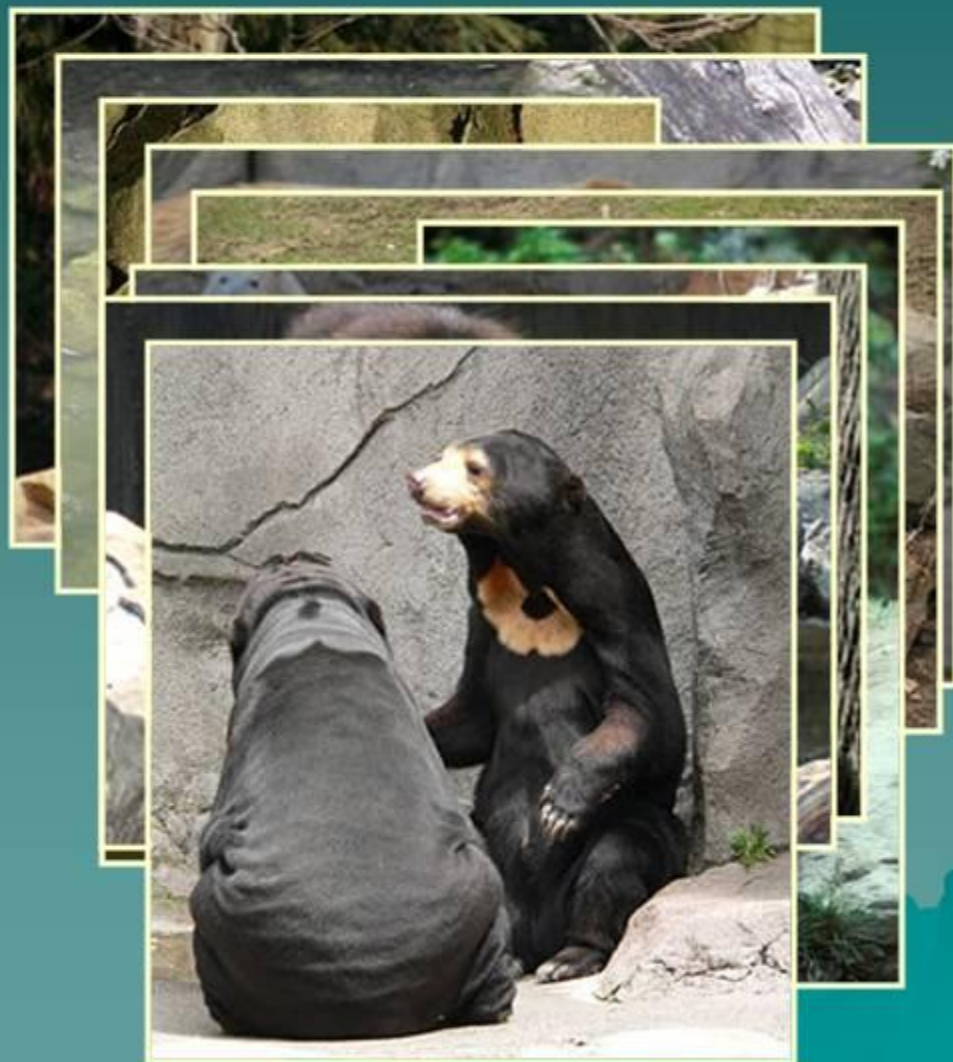


Презентация на тему «медведи»

Выполнил работу
Николаев Егор
5 класс

Медведи бывают разные...

- ◆ Большая панда
- ◆ Очковый медведь
- ◆ Гризли
- ◆ Кадьяк
- ◆ Гималайский
- ◆ Барibal
- ◆ Белый медведь
- ◆ Губач
- ◆ Малайский



Немного про медведей

Медведи

Бурый медведь – самое крупное хищное млекопитающее на планете: рост самцов достигает 2,5 метров, а вес – 725 кг.

Растительной пищи медведи потребляют не меньше, чем животной.





**Бурый медведь — хищное
лесное животное.**

**Держится медведь обычно
одиночно,
самка — с медвежатами разного
возраста.**

**Бурый медведь всеяден, но
рацион у него на 3/4
растительный:**

**ягоды, жёлуди, орехи, корни,
клубни и стебли трав.**

**К зиме медведь нагуливает
подкожный жир (до 180 кг)
и с осени залегает в берлогу.**

**Неуклюжий на вид, бурый
медведь исключительно быстро
бегает —**

**со скоростью свыше 55 км/ч,
превосходно плавает и в
молодости хорошо лазает по
деревьям**

**(к старости он делает это
неохотней).**

Большая панда

Панда

Большая панда или бамбуковый медведь — млекопитающее, в настоящее время относимое к семейству медведей, родиной которого является центральный Китай. Большая панда живёт в горных регионах, таких как Сычуань и Тибет. Со второй половины XX века панда стала чем-то вроде национальной эмблемы Китая. Китайское имя означает «медведь-кошка», при этом если читать его наоборот то оно означает то же самое. Его западное имя происходит от малой панды. Раньше его также называли пятнистый медведь. Большая панда является исчезающим видом, характеризующимся постоянно уменьшающимся размером популяции и низким уровнем рождаемости, как в дикой природе, так и при содержании в неволе. Учёные предполагают, что в дикой природе осталось около 1600 особей. Большая панда является символом Всемирного фонда дикой природы.

ЧТО ЕДЯТ ПАНДЫ.

Знаменитые китайские панды – вегетарианцы и очень любят бамбук. Они могут есть его до 16 часов в сутки. При рождении панды весят 100 граммов (как обычная плитка шоколада), но недолго остаются такими крошками. Они могут стать в тысячу раз тяжелее своего первоначального веса.

Усевшись где-нибудь в бамбуковых зарослях, зверь отламывает передними лапами молодые растения и методично поедает все лакомство - листья, побеги и стебли.



ДЕТЁНЫШИ ПАНДЫ.

Панды появляются на свет слепыми, почти голыми и весят не больше 100 - 150 грамм. Первые три недели самка почти все время сидит, не выпуская малыша из передних лап и прижимая чад к груди. Детеныш быстро растёт. К концу первого месяца у него отрастает мех с черными отметинами, а спустя еще две недели открываются глаза. Ходить он начинает только с трех месяцев, а до того мамаша постоянно носит его на себе.



С пяти месяцев малыш переходит на бамбуковый корм. В возрасте 1-1,5 лет детеныш покидает мать и начинает самостоятельную жизнь.

ПАНДЫ В НЕВОЛЕ.

В неволе молодые панды очень игривы. Они добродушны, забавны, много двигаются, принимают самые необыкновенные позы: - могут стоять на голове, помогая при этом себе передними лапами, отлично кувыркаются через голову, ловко лазают по решеткам и сеткам, лестницам, канатам и шестам.

Передними лапами панды могут удерживать мячи, а также эмалированные и алюминиевые миски в ожидании, когда их наполнят едой.



Вывод

У панд есть одна очень привлекательная особенность, которая присуща немногим из представителей мира животных,- они совсем не агрессивны, более того, все отмечают их феноменальное спокойствие и некоторую ленивость. Иначе чем объяснить то, что панда никогда не прервет свой сон, даже если заметит приближение человека.



*Спасибо за
внимание!*

