

Отдел по образованию, спорту и туризму Кировского райисполкома
Государственное учреждение образования «Средняя школа №2 г. Кировска
имени К.П.Орловского»

СОЦИАЛЬНЫЙ ПРОЕКТ
«СОЗДАНИЕ ВИРТУАЛЬНОЙ ТУРИСТИЧЕСКОЙ КАРТЫ
КИРОВСКОГО РАЙОНА»

213391, Могилевская область, г. Кировск,
ул. Кирова, 52



Актуальность



Каждому человеку надо осознавать себя и своё место в мире природы, среди других людей, среди других народов, а это невозможно без знания истории, без изучения культуры, обычаев и традиций своей Родины. Каждый человек связан с прошлым, настоящим и будущим своей страны, поэтому необходимо, чтобы молодежь хорошо знала свои истоки, историю, культуру и природу своего края.

Цель проекта: популяризация знаменательных объектов, истории, культуры и природы Кировского района на основе сервиса

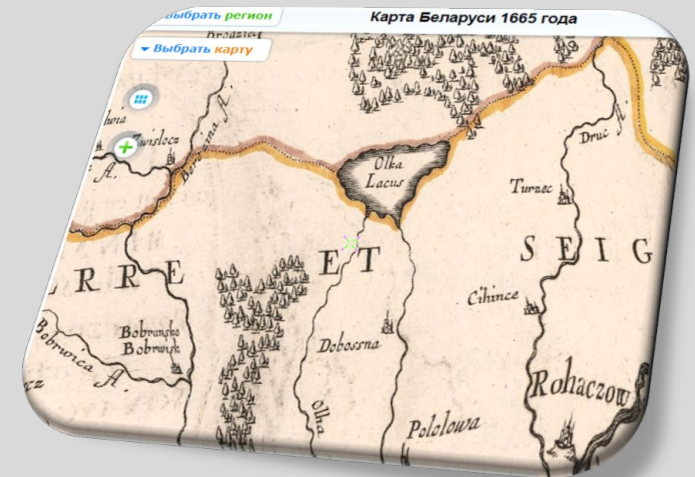
[Google My Maps](#);

Задачи:

Собрать краеведческий материал на основе личных наблюдений, литературных источников, бесед с краеведами и жителями района;

Показать неповторимость истории, культуры и природы родного края, используя информационные технологии для эффективной визуализации краеведческого материала;

Популяризовать туристические возможности Кировского района.



Во время реализации проекта созданы:

Презентации учащихся

Отчеты туристических походов

Экологическая тропа

Видеоролики

Буклеты о писателях и поэтах

Атлас
Кировского района

Топонимический словарь



Туристическая карта Кировского района

www.google.com/maps/d/viewer

Туристическая карта ...

304 просмотра

ПОДЕЛИТЬСЯ

Достопримечательности Кировско...

- Кочеричский парк
- Братская могила, г. Кировск
- Памятник С.Кирову
- Ресторан "Сузорье"

и ещё 37

Ойконимы Кировского района, кот...

- Жиличи
- Левковичи
- Песцово
- Кистени

и ещё 39

Ойконимы с символическим значе...

Google My Maps

Картографические данные © 2018 Google Изображения ©2018 TerraMetrics Условия использования 5 км

Представление блоков проекта

Туристическая карта Кировского района содержит:

- Историко–культурные ценности республиканского значения;
- Памятники археологии;
- Памятники Великой Отечественной войны;
- Памятники природы республиканского и местного значения, заповедник, заказники;
- Интересные объекты и места Кировского района;
- Агроусадьбы;
- Гостиницы, места общественного питания, пункты оказания первой врачебной помощи.

Представление блоков проекта

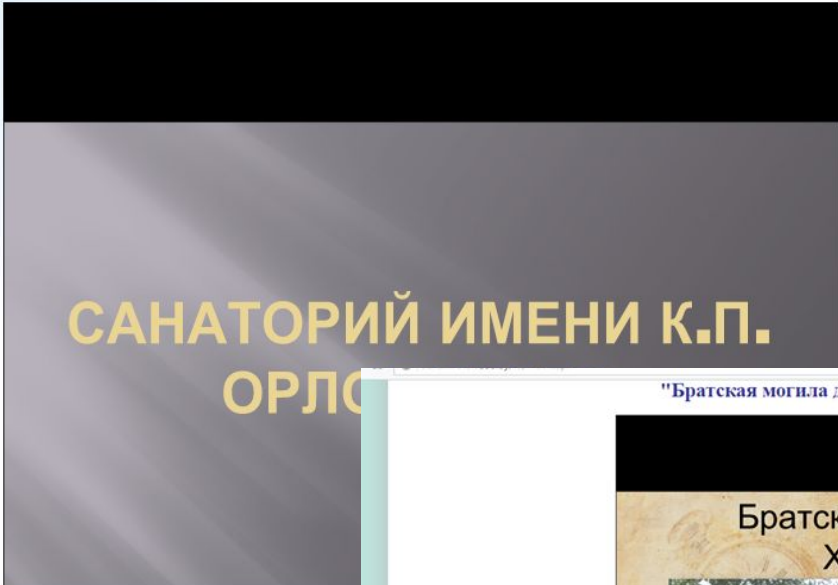
Презентации учащихся

поиск ...

Главная страница » ИНТЕРНЕТ-ПРОЕКТ » Презентации учащихся

Презентации учащихся

"Санаторий им. К.П.Орловского", Щербелева Мария



Разделы сайта


- Главная
- Одно окно
- Об учреждении
- Обучающимся
- Родителям
- Учительская
- Сервисы
- Шестой школьный день
- Расписания
- ИНТЕРНЕТ-ПРОЕКТ
 - Туристическая карта Кировского района
 - Презентации учащихся**
 - Туристические маршруты

Статистика посещений

24
3
2


Индекс цитирования

0




sch2.kirovsk.edu.by/ru/main.aspx

Мемориальный комплекс "Памяти сожженных деревень Могилевской области"




Вверх



"Братская могила д. Хвойница", Русецкая Ксения


Братская могила в д. Хвойница



«Вечная Слава героям Великой Отечественной войны, павшим в боях за свободу и независимость нашей Родины 1941-1945г.»

Обелиск установлен в 1958 г.

Вверх



Представление блоков проекта

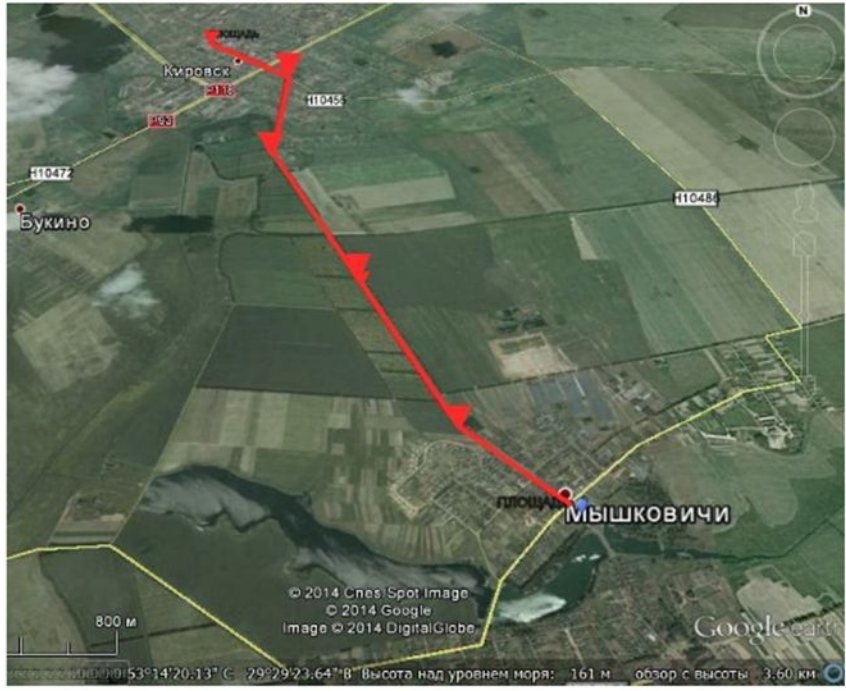
Туристические маршруты

main.aspx

«На родину Кирилла Прокофьевича Орловского»

[ТЕХНОЛОГИЧЕСКАЯ КАРТА ЭКСКУРСИИ \(ссылка\)](#)

[ОТЧЕТ \(ссылка\)](#)



© 2014 Cnes Spot Image
© 2014 Google
Image © 2014 DigitalGlobe

53°14'20.13" С 29°29'23.64" В, высота над уровнем моря: 161 м, обзор с высоты: 3.60 км

↑ Вверх

u/main.aspx

Главная страница > ИНТЕРНЕТ-ПРОЕКТ > Туристические маршруты

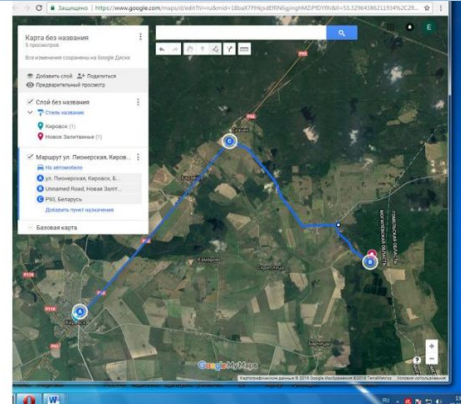
Туристические маршруты

Экскурсия в мемориальный комплекс «Памяти сожжённых деревень Могилёвской области»

[ОТЧЕТ-ПРЕЗЕНТАЦИЯ \(ссылка\)](#)



↑ Вверх



↑ Вверх

Представление блоков проекта

The screenshot displays a Google Maps interface with a satellite view of a region around Bobruisk. The left sidebar contains a list of 20 points of interest, each with a blue location pin icon. The map shows several of these points marked with blue pins. The interface includes a search bar, navigation controls, and a taskbar at the bottom with various application icons and system information.

Туристическая карта ...

- Кочеричский парк
- Братская могила, г. Кировск
- Памятник С.Кирову
- Ресторан "Сузорье"
- Городской парк, фонтан
- Зооуголок
- Памятник природы местного значени...
- «Парк «Жиличи»-ботанический памят...
- Мемориальный комплекс «Памяти со...
- Памятник природы республиканского...
- Курганный могильник
- Стоянка эпохи мезолита
- Памятник К.П.Орловскому
- Ясли-сад "Радуга" д. Мышковичи
- Могила К.П.Орловского
- Дом культуры аг. Мышковичи
- Братская могила, д. Хвойница
- Гидрологический заказник местного ...

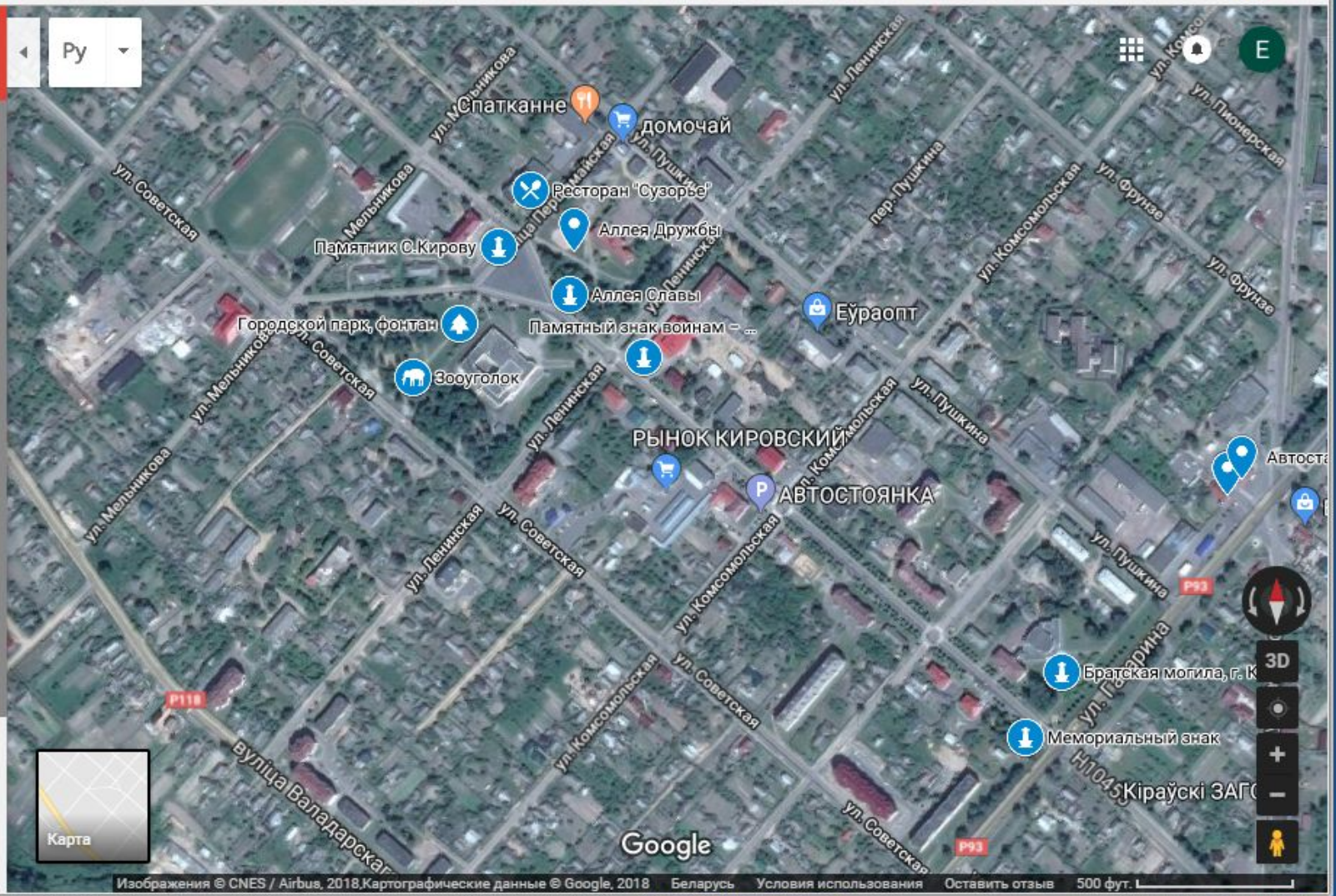
Google My Maps

Картографические данные © 2018 Google Изображения ©2018 TerraMetrics Условия использования 5 км

EN 15:45 11.02.2018

АЛЛЕЯ СЛАВЫ

Аллея Славы героев была создана в 2006 году. На ней находятся с одной стороны памятные знаки, посвященные Героям Социалистического Труда, на второй – Героям Советского Союза. Герои Советского Союза: ОРЛОВСКИЙ Кирилл Прокофьевич, ДОБРОВОЛЬСКИЙ Ерофей Владимирович, МЕЛЬНИКОВ Андрей Иосифович, НИКИТИН Федор Прокофьевич, РАБЦЕВИЧ Александр Маркович, ХУДОЛЕЕВ Григорий Александрович. Герои Социалистического Труда: ОРЛОВСКИЙ Кирилл Прокофьевич, БОРКОВСКАЯ Вера Иосифовна, ДРОЗД Ефросинья Павловна, ЕЛИСЕЕНКО Галина Петровна, КИСЕЛЕВА Феодосия Федоровна, МИХНЕВА Кристина Тимофеевна, СТАРОВОЙТОВ Василий Константинович, ГАНЖА Александр Иванович.



Представление блоков проекта

www.google.com/maps/d/viewer

Чигиринское водохранилище

название
Чигиринское водохранилище

описание
Создано в 1960 году. Площадь 21,1 кв. км, максимальная глубина 8,1 м. Используется в энергетических целях (Чигиринская ГЭС), лесосплава и для создания условий активного отдыха. Водохранилище – место занятий гребным, водно-моторным и др. видами спорта, популярное место рыбалки и отдыха. В водоеме водится лещ, щука, плотва, окунь. Чигиринская гидроэлектростанция: В 1954-1961 гг. построена и дала первый ток Чигиринская гидроэлектростанция мощностью 1500квт. В комплекс ГЭС входит земельная и водосливная плотины. Длина земляной плотины – 980 метров.

www.google.com/maps/d/viewer

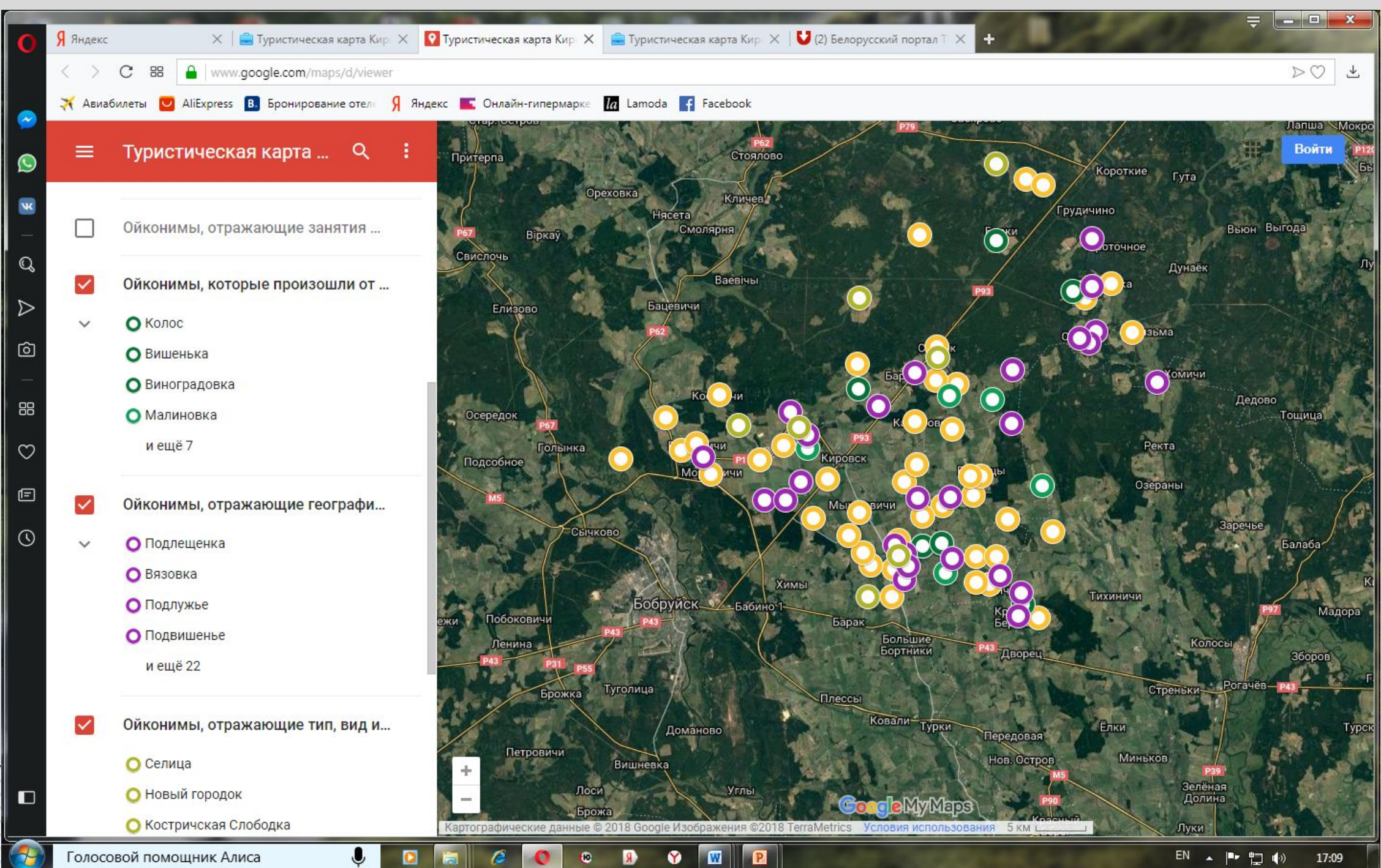
Мемориальный комплекс «Памяти сожженных деревень Могилевской области» в д. Борки

описание
В комплекс входят: стена памяти сожженных деревень Могилевской области, шесть гранитных плит с наименованиями уничтоженных деревень Могилевской области, над плитами расположены звоны памяти, часовня в честь иконы Божией Матери «Взыскание погибших».

Туристическая карта Кировского района

- 249 просмотров [ПОДЕЛИТЬСЯ](#)
- Достопримечательности Кировского района
 - Общественные здания Кировского района, которые образованы
 - Железнодорожные станции
 - Лесхозы
 - Песчаные карьеры
 - Хлебоприемники
 - и еще 39
 - Общественные здания с символическим значением, отражающим историю района
 - Общественные здания, отражающие особенности транспортной инфраструктуры
 - Общественные здания, отражающие заботу жителей в прошлом
 - Общественные здания, которые произошли от названий растений
 - Общественные здания, отражающие географическое положение
 - Общественные здания, отражающие тип, вид и размеры поселений
 - Общественные здания, датируемые по названию рек
 - Населенные пункты, которые были равны, но не существуют сейчас





Туристическая карта ...

Ойконимы, отражающие занятия ...

Ойконимы, которые произошли от ...

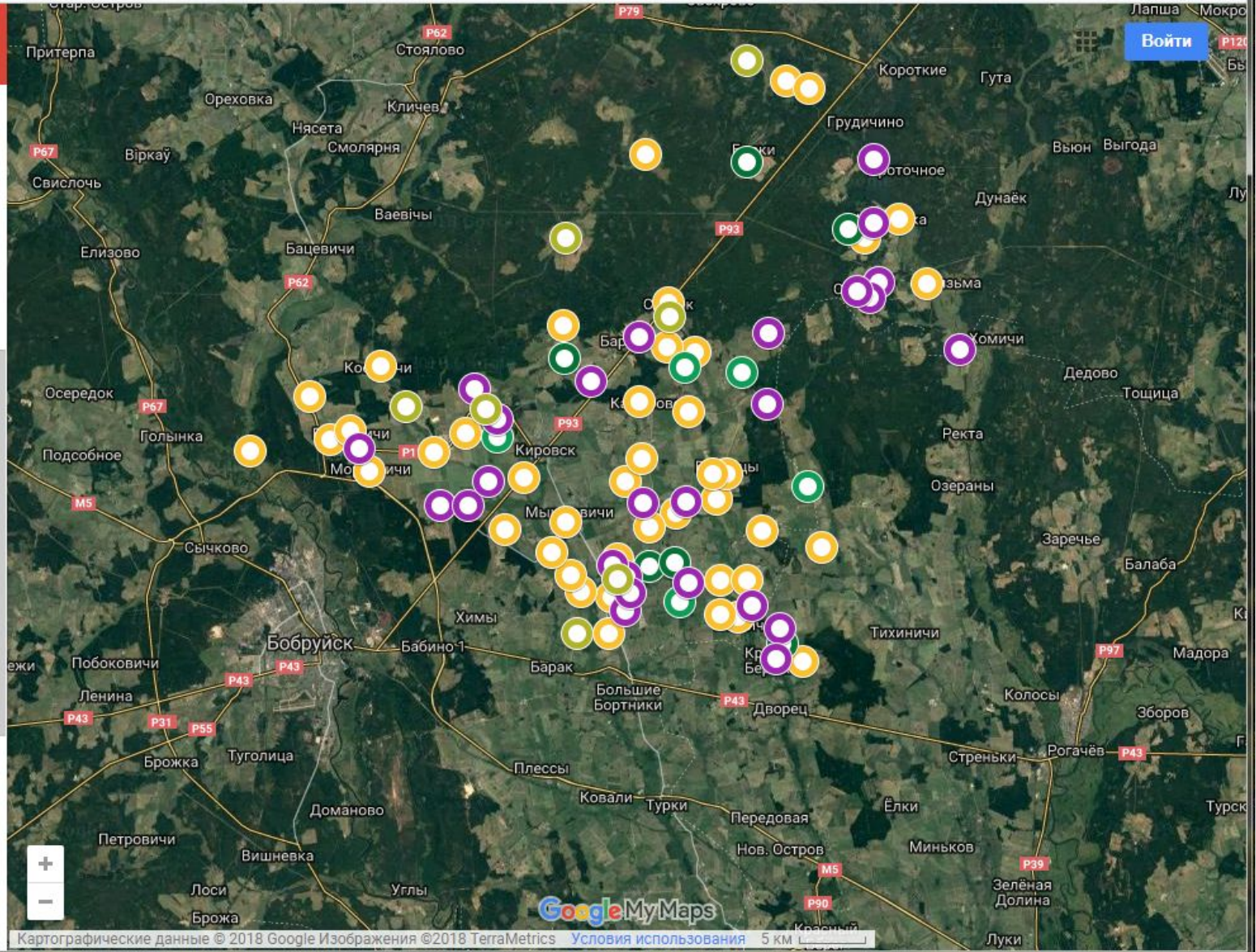
- Колос
- Вишенька
- Виноградовка
- Малиновка
- и ещё 7

Ойконимы, отражающие географию...

- Подлещенка
- Вязовка
- Подлужье
- Подвишеньё
- и ещё 22

Ойконимы, отражающие тип, вид и...

- Селица
- Новый городок
- Костричская Слободка



Заключение

Представляемый проект рассчитан на коллективное участие

Работа над проектом способствовала развитию познавательного интереса к историческому, природному и культурному наследию родного края; чувства гордости за свою малую и большую Родину. Планируем продолжить размещение информации на виртуальной карте первоначально о районах-соседах Могилы Гомельской области, затем об остальных районах



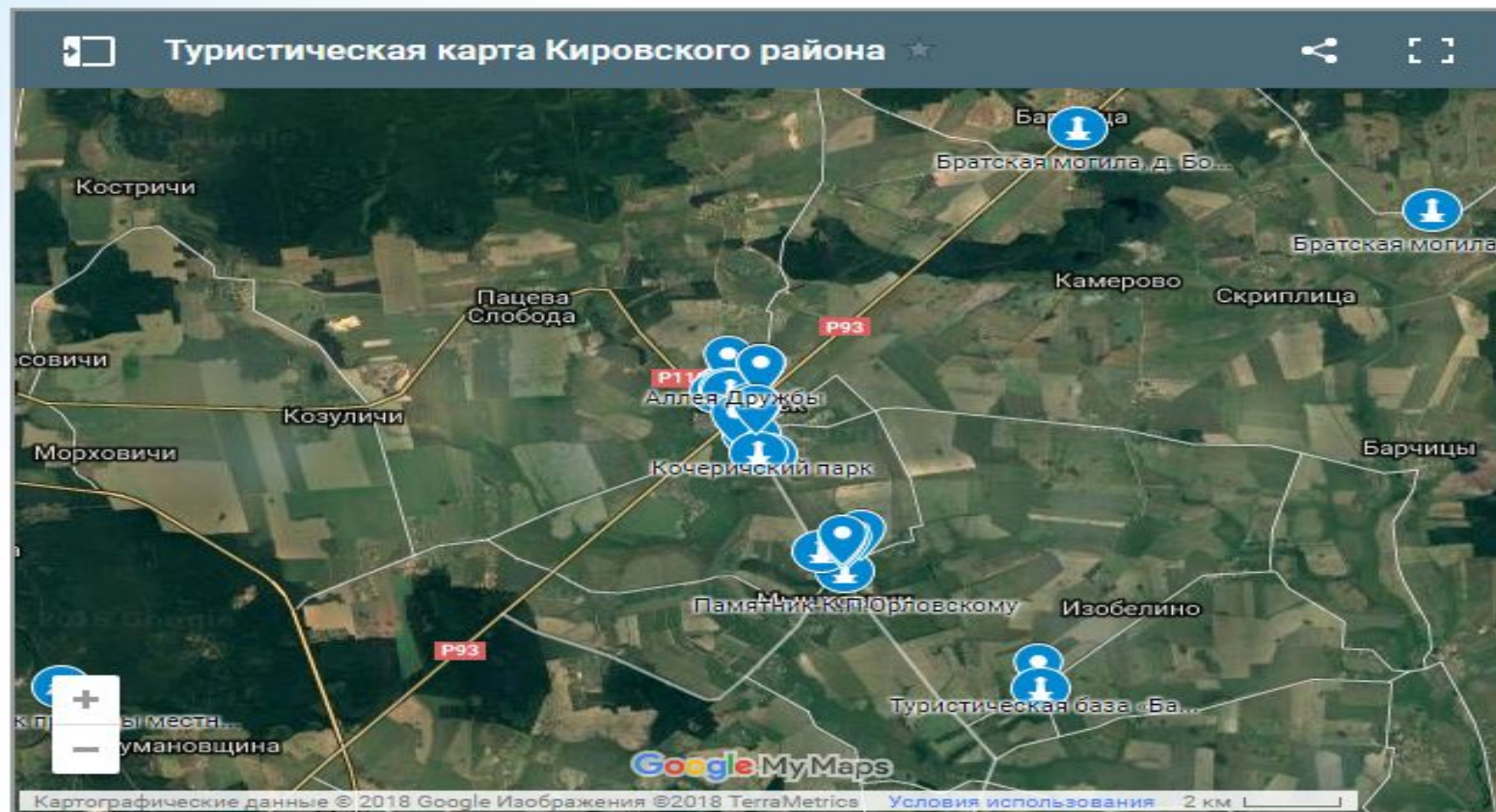
Технические требования

Виртуальная туристическая карта Кировского района не имеет специальных технических требований. Для изучения его пользователю необходимо техническое средство с возможностью работы в сети интернет.

- Проект расположен на страницах сайта Государственного учреждения образования «Средняя школа №2 г. Кировска имени К.П.Орловского» по адресу:

<http://sch2.kirovsk.edu.by/ru/main.aspx?guid=14001>

Туристическая карта Кировского района



- [ТУРИСТИЧЕСКАЯ КАРТА КИРОВСКОГО РАЙОНА \(Google MyMaps\)](#)

Приглашаем

в увлекательное путешествие