

# *Заповедники лесной зоны.*



**Окский заповедник** создан в феврале 1935 года, в Рязанской области, вдоль реки Оки. Цель - изучение и охрана редчайшего зверя – выхухоли, бобра, которые были полностью уничтожены в Рязанской области, питомник редких видов журавлей.





Места обитания выхухоли – водоёмы. Семейства кротовых. Выхухоли слепы, но обладают развитым обонянием и осязанием. На земной поверхности выхухоль не может быстро передвигаться.



Журавль - крупная птица с размахом крыльев более 2 метров. Охота на этого журавля запрещена, а сам он нуждается в особой охране. Птенцов выкармливают исключительно насекомыми.





**Мордовский государственный  
заповедник**, организованный в 1936 году,  
расположен на востоке Окско-Клязьминской  
территории.



Среди настоящих оленей пятнистый олень выделяется легким и изящным телосложением. Летом на спине и боках зверя по рыжему фону расположены желтовато-белые пятна. Зимой пятна почти не видны. Олень сбрасывает рога в апреле. Охота запрещена.



Окраска зубра буро-коричневая, летом несколько светлее, чем зимой, имеют изогнутые рога.

Размножаются на территории Мордовского заповедников. Занесены в Красную Книгу.





Олень благородный – это красивое и сильное животное с ветвистыми рогами. Были полностью уничтожены в 19 веке.





# Баргузинский заповедник

В краю кристальных вод, тайги и соболей. Раскинулся по берегам Байкала. Самого древнего, глубокого, чистого, прозрачного и красивого озера, именуемого «Сибирской жемчужиной». Здесь в 1916 г. зародилась заповедная система по – сохранению и восстановлению соболя.

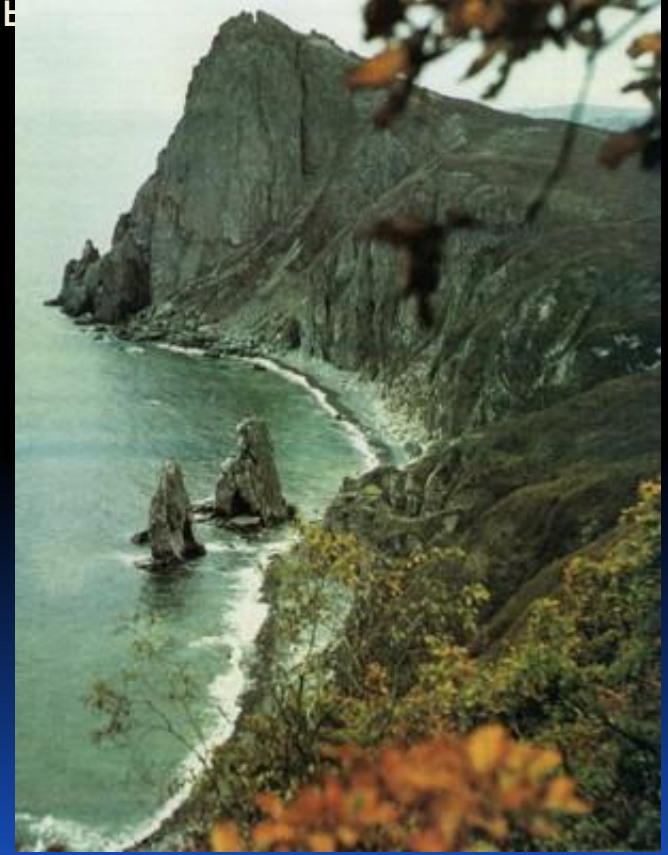


Баргузинский соболь - лидер по ценности меха.  
Имеет темный окрас, редкую соболиную седину.  
Мех отличается прочностью, стойкостью и  
является предметом роскоши.





В 1935 году организован **Сихотэ-Алинский** заповедник, крупнейший в стране, один из самых больших в мире. Задача - охрана природных зон. В 2001 году включен в список Всемирного природного наследия ЮНЕСКО. Находится вдоль побережья Японского моря от Уссурийского залива по всей длине реки Амур. Высшая точка - гора Глухоманка. Крупные реки - Таежная, Серебрянка, Джигитовка, впадающие в Японское море. Быстрые и горные



Сейчас в Сихотэ-Алинском заповеднике  
реализовывается совместная российско-  
американская программа по защите

ТИГРОВ.





Харза – родственница  
куницы, редкий зверёк с  
красивым мехом.



Кабарга – разновидность оленя, но без рогов, с большими клыками, ПОХОЖИМИ НА КЛЫКИ ХИЩНЫХ ЖИВОТНЫХ.





Барсук относится к классу  
Млекопитающих, отряду Хищных. Его  
нора имеет несколько выходов, там он  
зимует, весной просыпается и выходит на  
прогулку



# *Вишерский заповедник*

основан 26 февраля 1991 года. Река-Вишера,  
её протяжённость по территории -130 км.  
расположен на склоне Северного Урала.





В заповеднике обитает  
крупнейшая в Пермском крае  
популяция соболя..



# Обычный бурый медведь





# Дикий северный олень



# Лось





# Некоторые виды грызунов



Почти на всех реках заповедника  
имеются бобровые поселения.





# Иногда можно встретить росомаху . .



# .. ЛИСИЦУ





# .. ВОЛКА



# Из редких птиц встречаются скопа..





# .. беркут



# .. орлан-белохвост





# .. белая куропатка

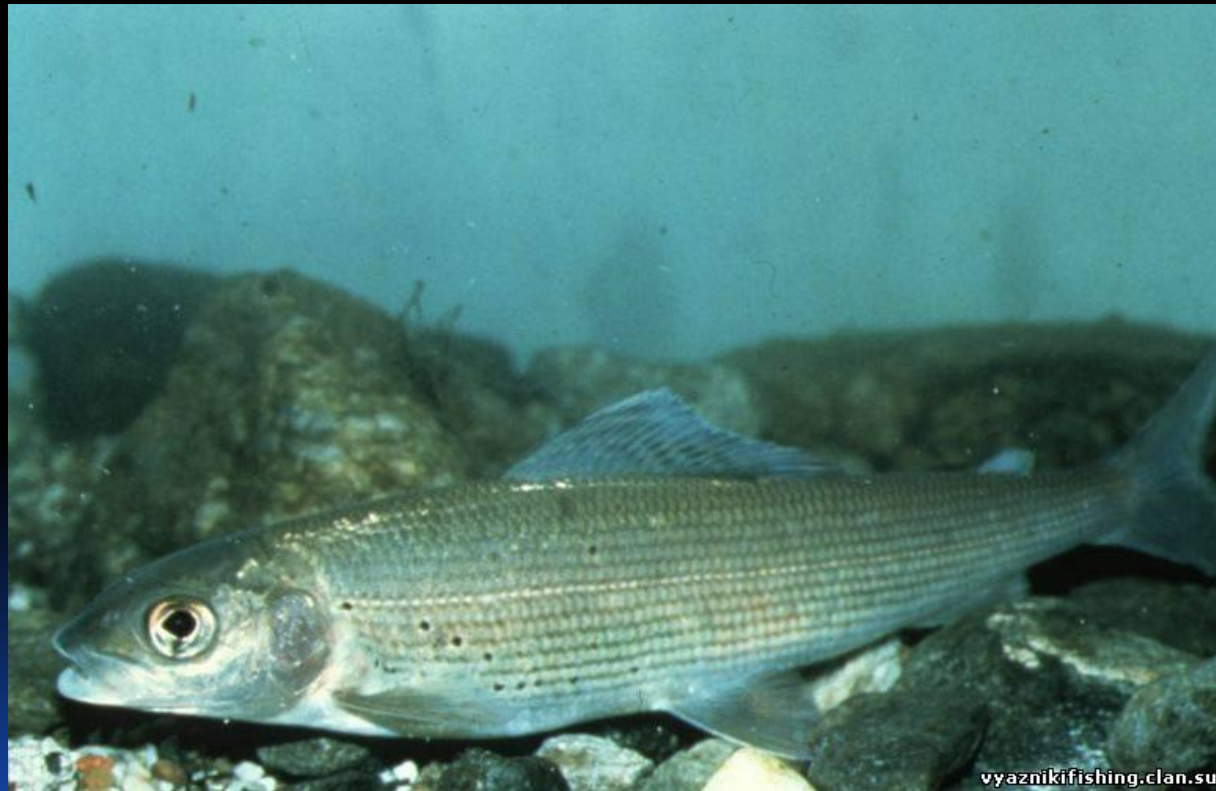


# ..чёрный аист





В реках заповедника постоянно обитает 6 видов рыб. Это хариус..



# .. речной гольян, налим






. . европейский подкаменщик,  
обыкновенный голец



..и крайне редкий вид,  
занесенный в Красную книгу  
России, – таймень.





- 
- Красота окружающей природы зависит от людей, и каждый человек должен делать всё возможное, чтобы животный и растительный мир Родной земли был богаче и разнообразнее.  
Берегите природу!

Работу подготовила Швецова  
Елена Ивановна

К обобщающему уроку по  
географии «Лесная зона» для 7  
класса.