




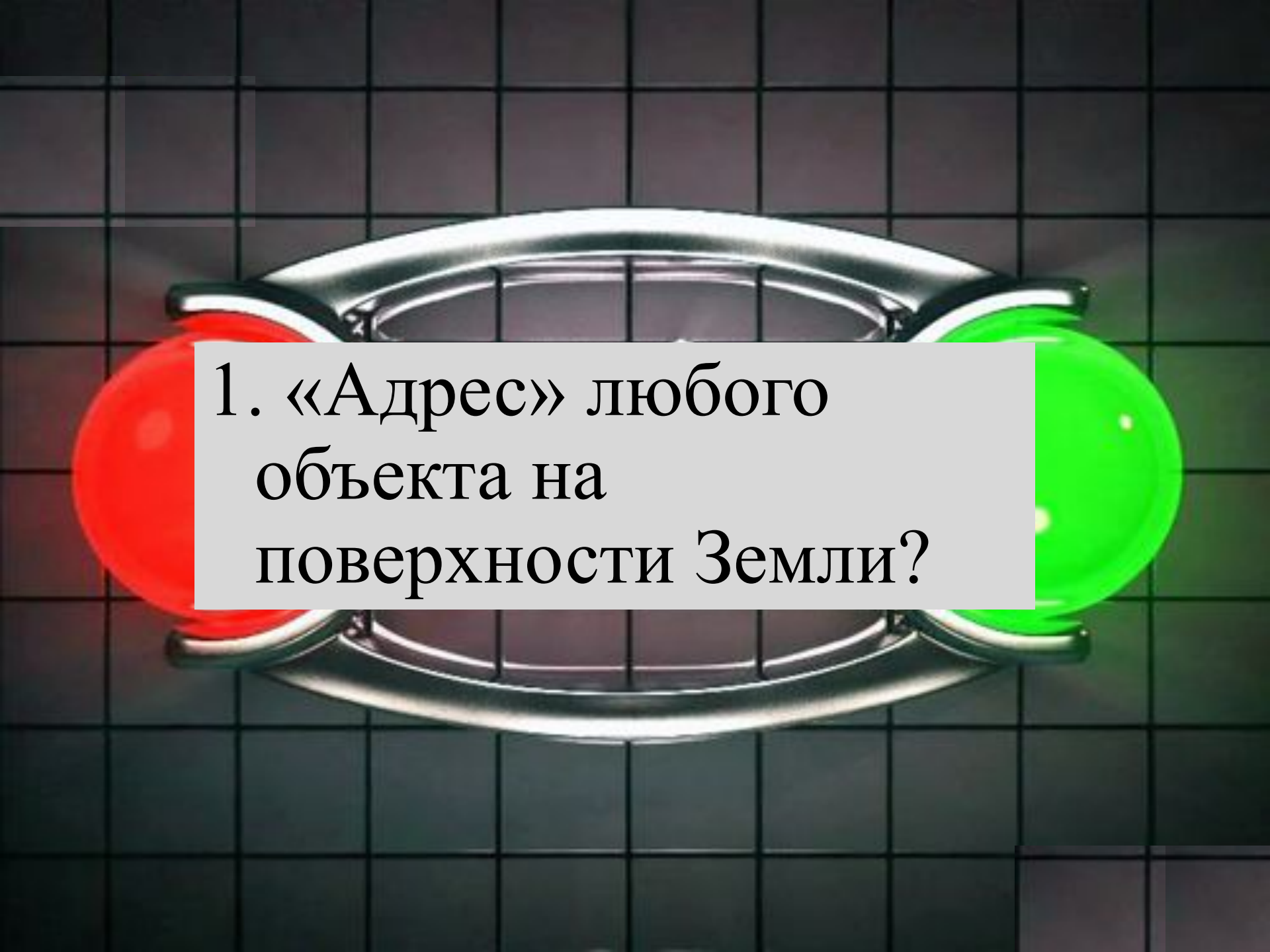
Подготовила учитель географии  
МБОУ Октябрьская СОШ№1 Пальчик Г.А.

# Правила игры:


- 1. Отвечает команда, первой поднявшая флажок.*
- 2. Команды должны быть вежливы по отношению к соперникам и жюри.*
- 3. Ответы оценивает жюри.*
- 4. Выигрывает команда, набравшая больше баллов.*



**1 раунд**  
***Разминка***  
**1балл**

A futuristic handheld device with a red and green glowing orb and a grid background. The device has a metallic, curved handle and a central lens. The background is a dark grid pattern.


1. «Адрес» любого  
объекта на  
поверхности Земли?



2. Воображаемая линия, которая делит Землю на северное и южное полушария?



3. Самый маленький океан?

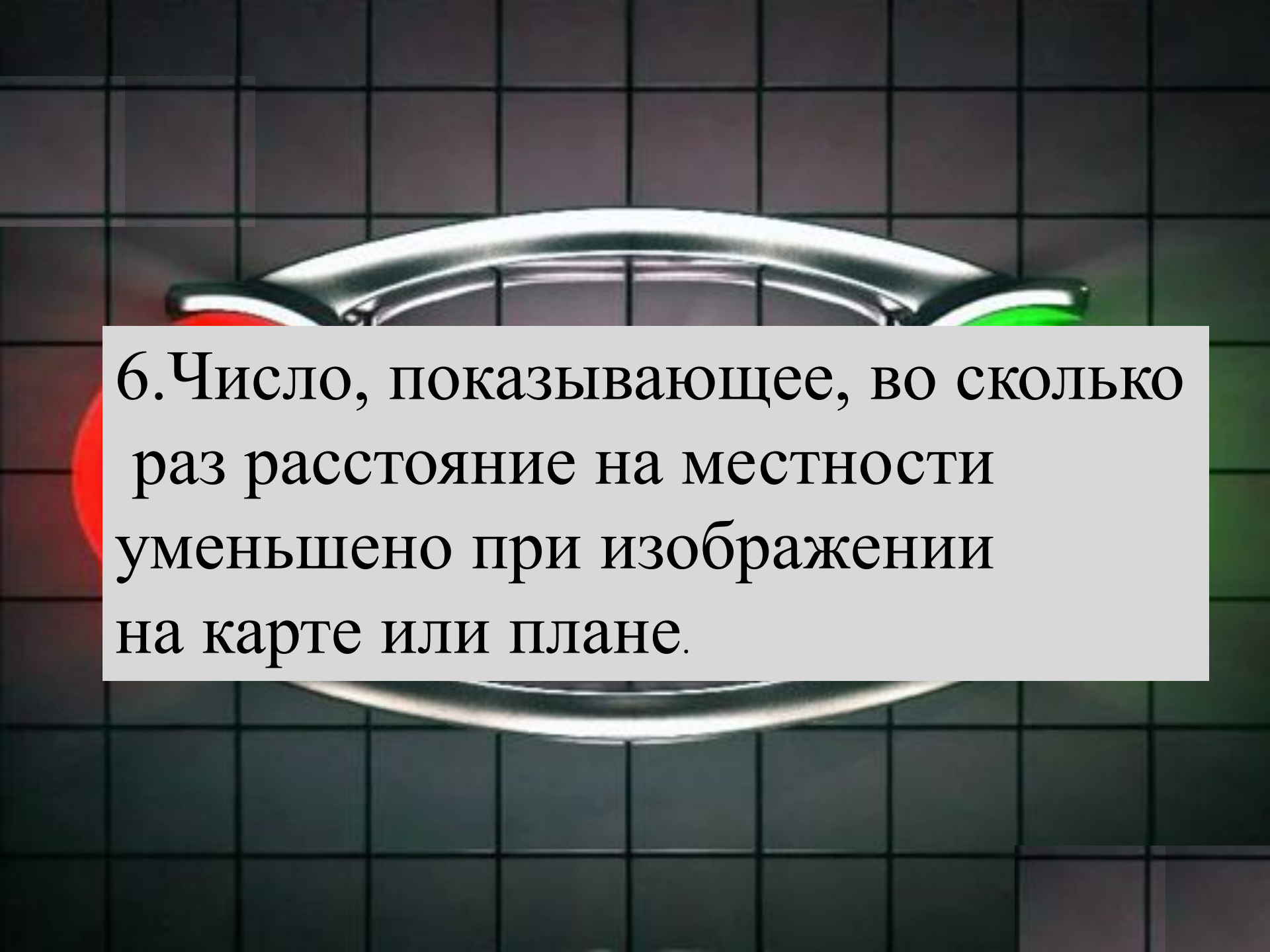


4. В каких точках «встречаются»  
все меридианы?

A metal handle with a red and a green circular button on a grid background. The handle is silver and has a curved shape. The red button is on the left and the green button is on the right. The background is a dark grid pattern.

5. Как называется линия,  
до которой нельзя дойти?

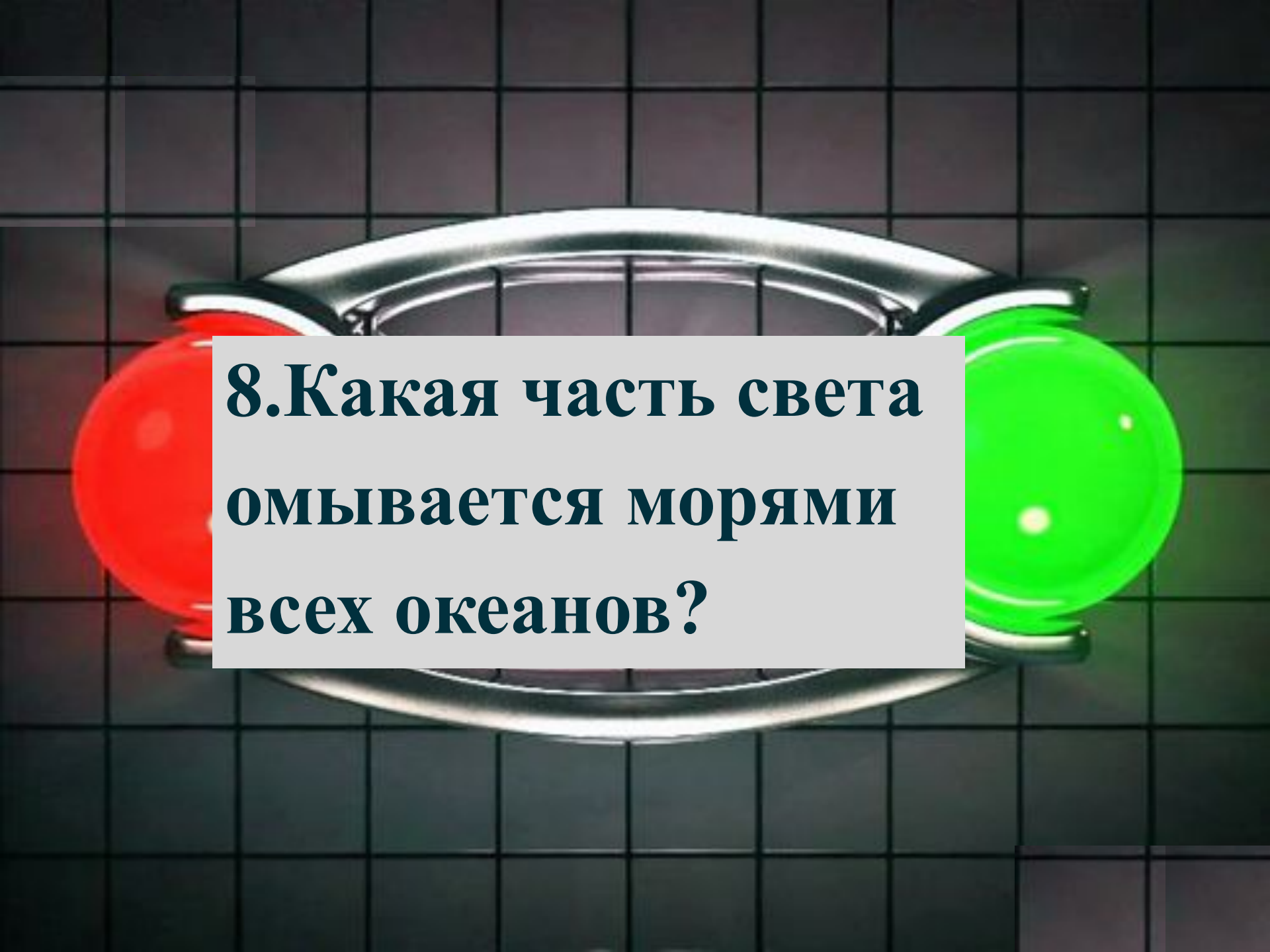




6. Число, показывающее, во сколько раз расстояние на местности уменьшено при изображении на карте или плане.



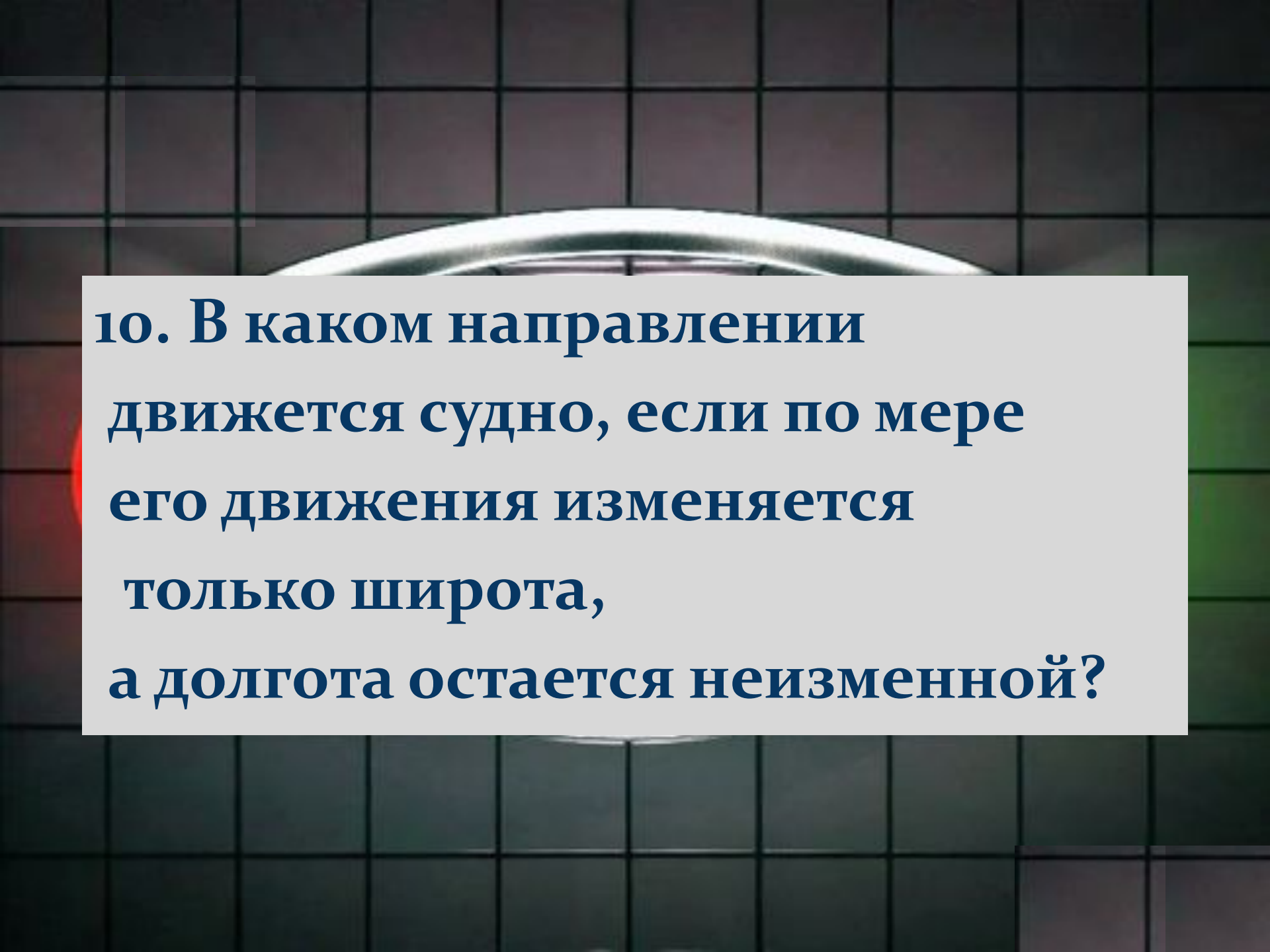
7. Самый большой остров  
на Земле.



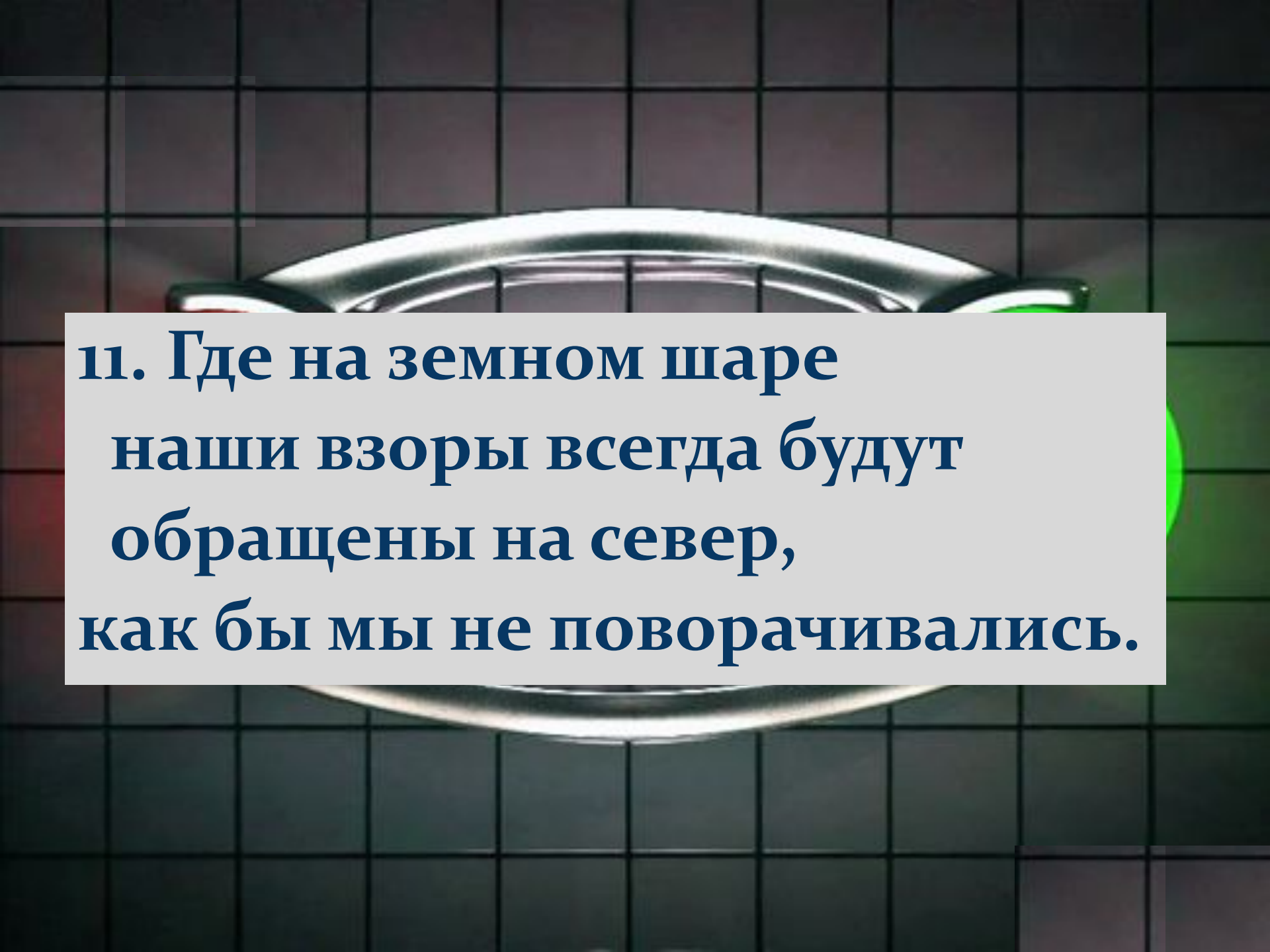
**8. Какая часть света  
омывается морями  
всех океанов?**



**9. Назовите четыре  
цветных моря.**




**10. В каком направлении движется судно, если по мере его движения изменяется только широта, а долгота остается неизменной?**



**11. Где на земном шаре  
наши взоры всегда будут  
обращены на север,  
как бы мы не поворачивались.**




**12. Назовите самый  
длинный меридиан?**



**13. Направлению на  
какую сторону горизонта  
соответствует азимуту в  $270^{\circ}$ ?**



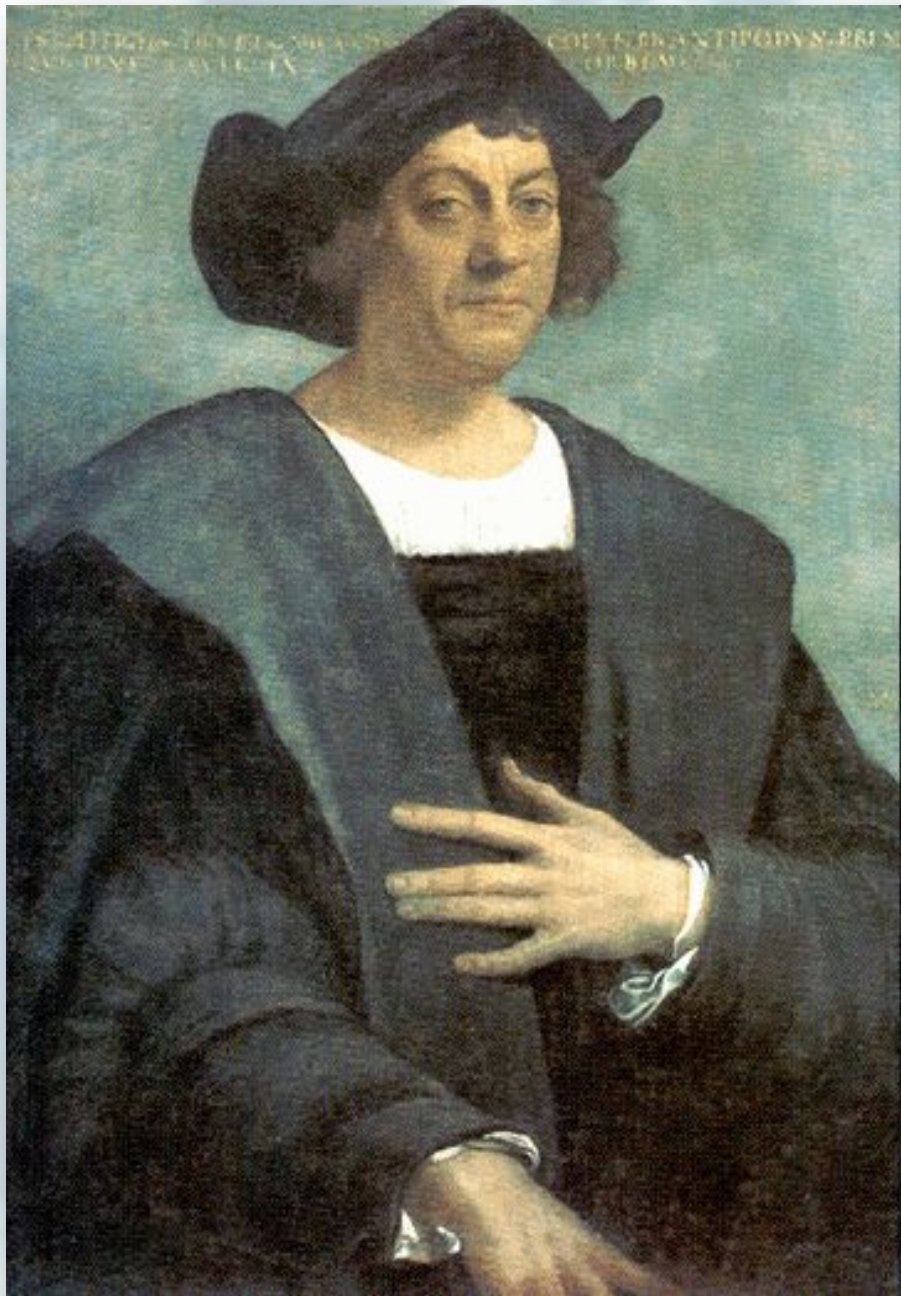


**14. Исследователь Ушаков  
назвал это  
природное явление  
«улыбкой Арктики».**

**2 раунд**

***Великие искатели?***

**1балл**



# ХРИСТОФОР КОЛУМБ

«Санта Мария»

«Пинта»

«Нинья»

# ФЕРНАН МАГЕЛЛАН

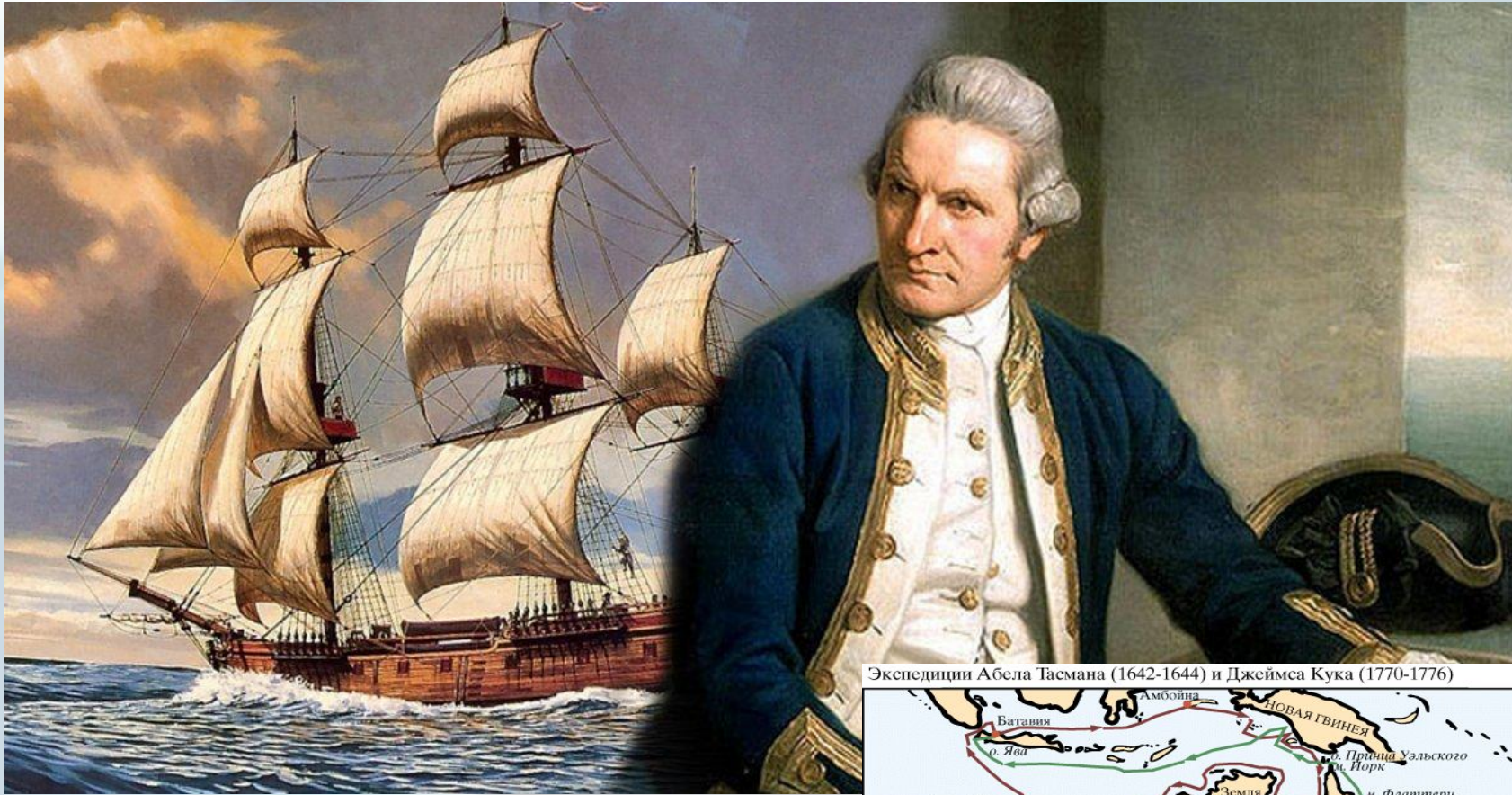




# ВИТУС БЕРИНГ

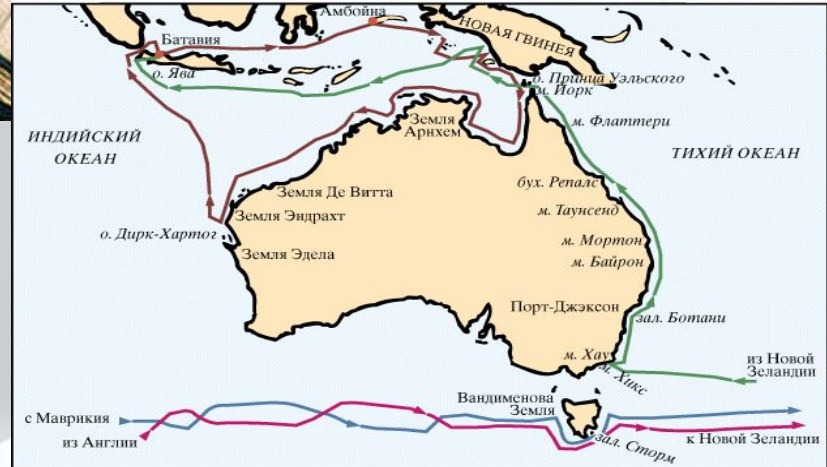
«СВ. ПЕТР»  
«СВ. ПАВЕЛ»





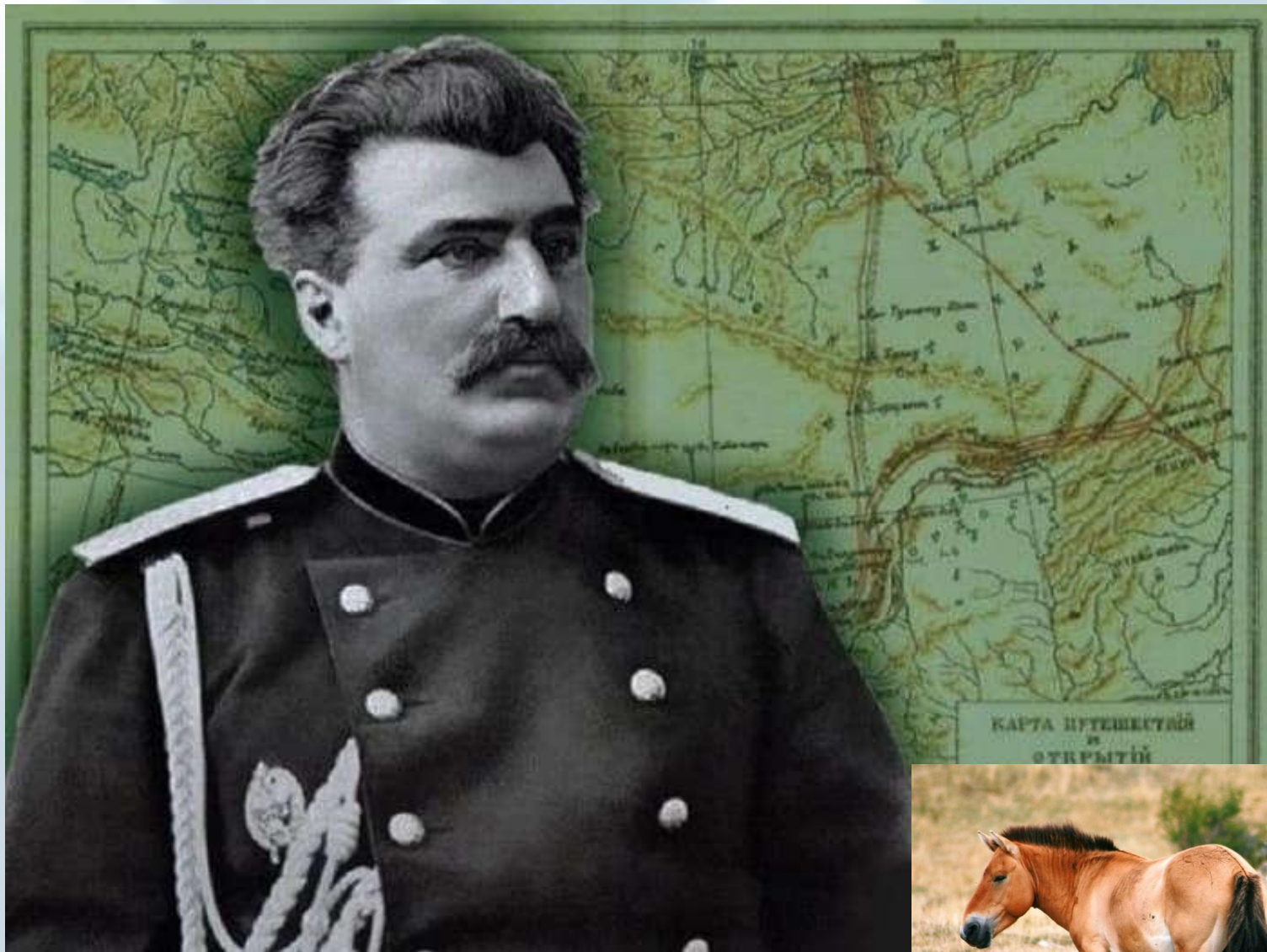
# ДЖЕЙМС КУК

Экспедиции Абе́ла Тасма́на (1642-1644) и Джеймса Кука (1770-1776)



© Martin Greenwald Associates, Inc.

экспедиция Тасмана на «Хемскерке» и «Зехане» - 1642/43	экспедиция Кука на "Индеворе" - 1770
экспедиция Тасмана на «Лиммене» и «Земеве» - 1644	экспедиция Кука на "Резольюшене" - 1776



**НИКОЛАЙ  
ПРЖЕВАЛЬСКИЙ**





КИТАЙ, ИНДИЯ,  
ПУТЕШЕСТВИЕ  
ДЛИННОЮ  
В 25 ЛЕТ.

**МАРКО ПОЛО**





**3 раунд**

***Кто такой ?***

***Где живу?***

**2балла**

# 1) Коала- Австралия



## 2) Муравьед – Ю. Америка



# 3) Овцебык- С.Америка



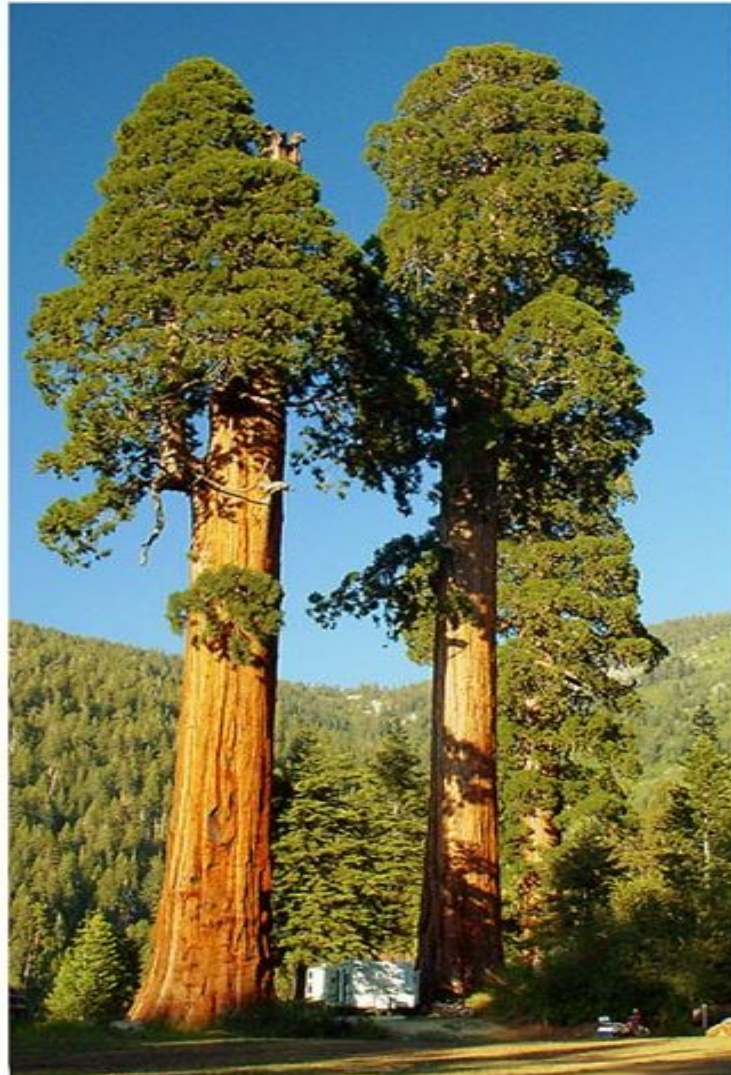
## 4) Утконос- Австралия



# 5) Тигр - Евразия



# 6) Секвойя - С.Америка



© Arthur Svalder, 2003

# 7) Виктория регия – Ю. Америка





# 8) Эвкалипт - Австралия



# 9) Скунс – С.Америка



# 10) Панда - Евразия



# 11) Императорский пингвин - Антарктида



A red and green alarm clock is shown against a dark grid background. A white rectangular box is centered over the clock face, containing text in red. The text is arranged in three lines: '4 раунд', 'Ты мне - я тебе', and '2балла'.

**4 раунд**

***Ты мне - я тебе***

**2балла**

## Вопрос 1

Один из героев Жюль Верна совершил фантастическое путешествие к центру Земли через кратер потухшего вулкана в точке **64° с. ш., 21° з. д.** Скажите, как называется остров, на который поместила вулкан фантазия Жюль Верна.

**ИСЛАНДИЯ**

## Вопрос 2

Эта вершина имеет высоту 8848м над уровнем моря. Местные жители называют ее «Святая Мать, белая, как снег».

Определите ее название по координатам  $18^{\circ}$  ю. ш.,  $26^{\circ}$  в. д.

Эверест - Джомолунгма

## Вопрос 3

Этот загадочный остров имеет несколько названий: Рапа-Нуи, Вайгу, но чаще его обозначают под другим названием. Найдите его на карте по координатам

**27° ю. ш., 109° з. д.**

**Остров Пасхи**



## Вопрос 4

Самый высокий водопад мира низвергается с высоты 1054 м. Укажите его название, если его координаты

**6° с. ш., 61° з. д.**

**Водопад Анхель**

## Вопрос 5

Это один из самых солёных водоёмов на Земле, солёность составляет 300-310 ‰ уровень воды в котором падает со скоростью примерно 1 м в год. Вот его координаты

31° с. ш., 35° в. д

Мертвое море



**5 раунд**

***Географические заморочки***

**1балл**

У слона букву "С"

отнимите

И название реки  
припишите.

Получиться столица дол  
жна,

Что на карте Европы



дна С





*Лон + Дон =  
Лондон*

слепить,

Грязи кусок может тоже им  
быть.

Ну, а второе - мяча передача,  
Важная это в футболе  
задача.

Целое люди в походы берут,

Во без него они путь не



**Ком + Пас =**

**Компас**



Первое - летучая вода,  
В бане русской встретите  
всегда.

А второе - есть машины марка  
Из российского, ребята,  
автопарка.

Всё же вместе - Франции  
столица,

Этот город модницам всем





*Пар + "Иж" =  
Париж*



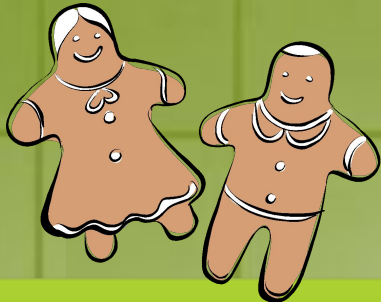


С буквой "С" - Российский город  
Близко к северу, где холод.  
Без неё - берём мы в руки,  
Чтоб погладить юбки, брюки.



*Устюг -  
устюг*





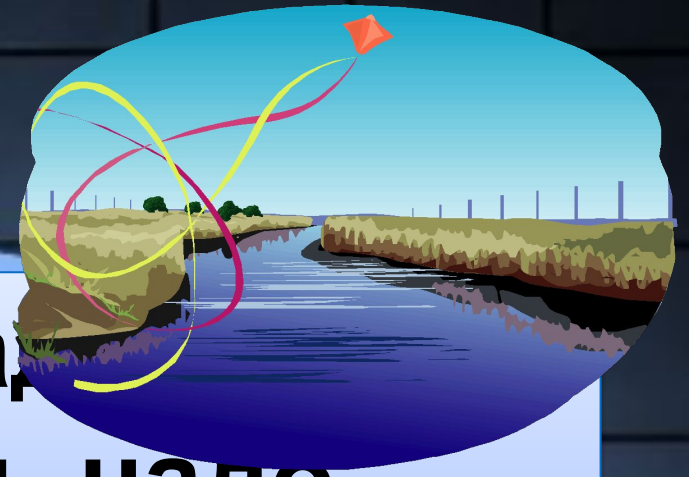
С "Ч" - по небу я гуляю  
И грозу вам предвещую.  
С "Л" - я город на реке  
От Москвы не вдалеке  
Пряник мой и самова  
Знают все: и мал и стар.



# Туча - Тула



**Вот вам лёгкая шараяшка,  
К ноте "Н" прибавить надо.  
Нота больше не поёт,  
А рекой она течёт.**



**До + Н =  
Дон**



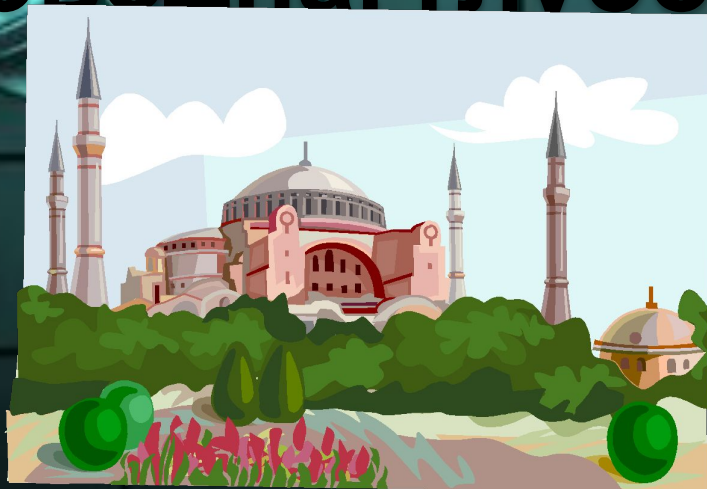
С "К" - колы к карте обрати

-

Это Турции столица.

С "Г" - Сибирская река,

Полноводна, глубока.







# Анкара - Ангара



**6 раунд**  
***Географические  
объекты в песнях***  
**1балл**



**СПАСИБО  
ЗА ИГРУ !!**